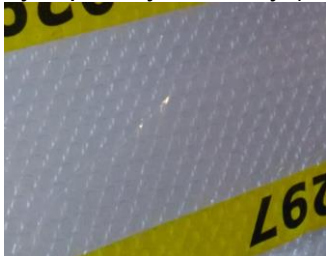


Наш уважаемый партнер,

Компания «Комэкспресс» выражает вам благодарность за сотрудничество. Наша цель в работе с Вами – долгосрочные партнерские взаимоотношения. Для этого мы составили данную памятку по приемке и хранению стекол.

Чтобы минимизировать возможность повреждения, все стекла упаковываются в воздушно-пузырьковую пленку (ВПП) и деревянную обрешетку.



На случай повреждения, все стекла также страхуются

ВНИМАНИЕ! Если груз поврежден, позвоните нам по телефону +791228-21543 за консультацией

М

Мы рекомендуем ВСЕГДА при получении груза действовать следующим образом:

1. При получении груза на терминале перевозчика просите грузчиков при вас вскрыть обрешетку. Если была доставка до Вашего склада, то вскрыть обрешетку должны будут ваши кладовщики.
2. Убедитесь в целостности стекла. Не должно быть сколов и трещин.

При обнаружении повреждения стекла:

3. Позвоните по телефону +791228-21543 для консультации
4. требуйте составить коммерческий акт. Убедитесь в правильности его оформления. Должны присутствовать номер накладной, описание повреждения, количество поврежденных мест, подпись перевозчика.
5. Сделать фото поврежденного груза – общий вид, наклейка с номером транспортной накладной, крупный план с повреждениями.



6. Сканированный коммерческий акт и фотографии отправляйте нам на электронную почту: 1komexpress@gmail.com

При соблюдении всей процедуры, есть возможность требовать возмещения ущерба у перевозчиков, у нас в этом большой опыт.

Если все сделано правильно, мы отгрузим ваше стекло повторно.

По всем возникающим вопросам звоните напрямую мне

Конин Игорь Юрьевич

+791228-21543