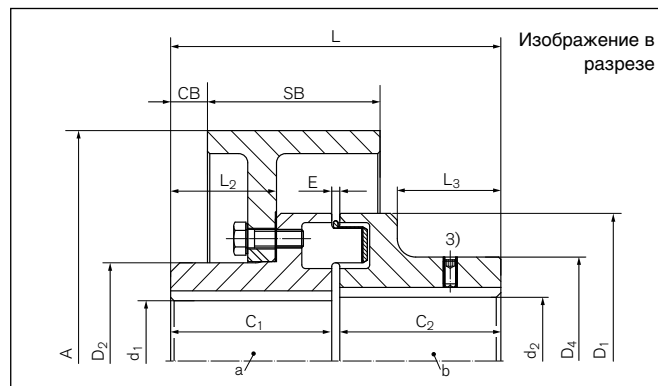
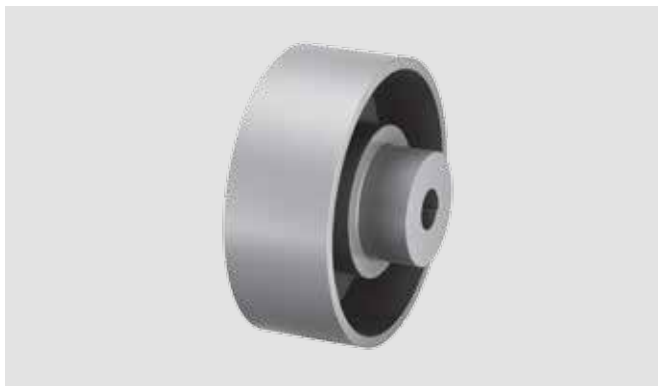


Кулачковые эластомерные муфты TNM EBT

Цельная конструкция с тормозным барабаном (соотв. DIN 15431)



Размеры / Технические данные

- A** = Макс. наружный диаметр
- SB** = Ширина диска
- T_{КНРb72}** = Номинальный крутящий момент муфты с использованием элемента Pb72
- T_{КНРb82}** = Номинальный крутящий момент муфты с использованием элемента Pb82
- T_{BR}** = Тормозной момент
- n_{max}** = Макс. число оборотов

- d_{1kmax}** = Макс. диаметр отверстия d_{1k} со шпоночным пазом или другим способом соединения корпуса
- d_{2kmax}** = Макс. диаметр отверстия d_{2k} со шпоночным пазом или другим способом соединения корпуса
- D₁** = Наружный диаметр ступицы
- D₂** = Наружный диаметр ступицы
- D₄** = Наружный диаметр ступицы
- C₁** = Длина отверстия в ступице

- CB** = Расстояние тормозного диска
- L** = Общая длина
- L₂** = Длина ступицы
- L₃** = Длина ступицы
- E** = Ширина зазора между левым и правым компонентами
- F_E** = Допуск ширины зазора E
- GW_{BS}** = Вес детали с тормозным диском, без отверстий
- GW_{ub}** = Вес, без отверстий

Идентификатор	Размер	A	SB	T _{КНРb72} ²⁾	T _{КНРb82} ²⁾	T _{BR} ⁴⁾	n _{max}	d _{1kmax}	d _{2kmax}	D ₁	D ₂	D ₄
		mm	mm	Nm	Nm	Nm	1/min	mm	mm	mm	mm	mm
WN0511-200	112	200	75	150	230	450	4200	42	48	112	68	79
WN0512-200	128	200	75	250	380	550	4200	52	55	128	85	90
WN0514-250	148	250	95	390	600	1000	3400	58	65	148	94	107
WN0516-250	168	250	95	630	980	1600	3400	72	75	168	118	124
WN0516-315	168	315	118	630	980	1600	2700	72	75	168	118	124
WN0519-315	194	315	118	1050	1650	2750	2700	85	85	194	138	140
WN0521-315	214	315	118	1500	2400	3350	2700	92	95	214	153	157
WN0521-400	214	400	150	1500	2400	3350	2100	90	95	214	153	157
WN0524-400	240	400	150	2400	3700	4200	2100	102	110	240	168	179
WN0524-500	240	500	190	2400	3700	4200	1700	102	110	240	168	179
WN0526-500	265	500	190	3700	5800	8700	1700	120	120	265	198	198
WN0529-500	295	500	190	4900	7550	9800	1700	130	130	295	214	214
WN0529-630	295	630	236	4900	7550	9800	1360	130	130	295	214	214
WN0533-630	330	630	236	6400	9900	10600	1360	150	150	330	248	248
WN0533-710	330	710	265	6400	9900	10600	1200	150	150	330	248	248
WN0537-710	370	710	265	8900	14000	13500	1200	170	170	370	278	278
WN0541-710	415	710	265	13200	20500	16000	1200	185	190	415	308	315

Продолжение на следующей странице

Кулачковые эластомерные муфты TNM EBT

Идентификатор	Размер	C ₁	C _B	L	L ₂	L ₃	E	F _E	G _{WBS} ¹⁾	G _{Wub}
		mm	mm	mm	mm	mm		mm	kg	kg
WN0511-200	112	60	11	123,5	38,5	38	3,5	+/- 1,0	7,3	9,9
WN0512-200	128	70	16	143,5	45,5	45	3,5	+/- 1,0	8,9	13,0
WN0514-250	148	80	16	163,5	52,5	52	3,5	+/- 1,0	14,8	21,1
WN0516-250	168	90	19	183,5	56,5	56	3,5	+/- 1,5	18,1	27,7
WN0516-315	168	90	8	183,5	56,5	56	3,5	+/- 1,5	27,2	36,9
WN0519-315	194	100	16,5	203,5	62,5	62	3,5	+/- 1,5	30,8	44,7
WN0521-315	214	110	19	224	68,5	68	4	+/- 2,0	36,0	55,0
WN0521-400	214	110	12,5	224	68,5	68	4	+/- 2,0	51,7	70,8
WN0524-400	240	120	18	244	75,5	75	4	+/- 2,0	57,7	84,4
WN0524-500	240	120	9	244	75,5	75	4	+/- 2,0	84,5	111,4
WN0526-500	265	140	22	285,5	90,5	90	5,5	+/- 2,5	96,6	134,1
WN0529-500	295	150	30	308	98,5	98	8	+/- 2,5	106,0	153,9
WN0529-630	295	150	5	308	98,5	98	8	+/- 2,5	159,7	207,5
WN0533-630	330	160	11	328	104,5	104	8	+/- 2,5	176,7	243,1
WN0533-710	330	160	0	328	104,5	104	8	+/- 2,5	214,9	281,3
WN0537-710	370	180	15	368	118,5	118	8	+/- 2,5	242,3	366,2
WN0541-710	415	200	25	408	135,5	135	8	+/- 2,5	285,8	415,4

¹⁾ Вес с учетом половины массы прокладочного кольца

²⁾ При пиковых нагрузках следует учитывать максимально допустимый крутящий момент, указанный в каталоге TSCHAN® TNM (перечень технических параметров, страница 11)

³⁾ Регулировочный винт по желанию заказчика

⁴⁾ Монтаж тормозного диска должен производиться так, чтобы тормозной момент не действовал на прокладочное кольцо

⁵⁾ Детальная информация относительно материалов уплотнения находится на странице 6 и 11 каталога TSCHAN® TNM

Пример заказа: TSCHAN® TNM EBT

Идентификатор	Размер	d _{1k}	d _{2k}	Идентификатор буфера (дополнительно) ⁵⁾	Дополнительные сведения*)
WN0519-315	194	80	62	Pb82	*

¹⁾ Без указания каких-либо других спецификаций деталь стандартно поставляется:

с регулировочными винтами и со шпоночным пазом (соотв. DIN 6885-1), посадка шпоночного паза P9, допуск отверстия H7

Возможны технические изменения.