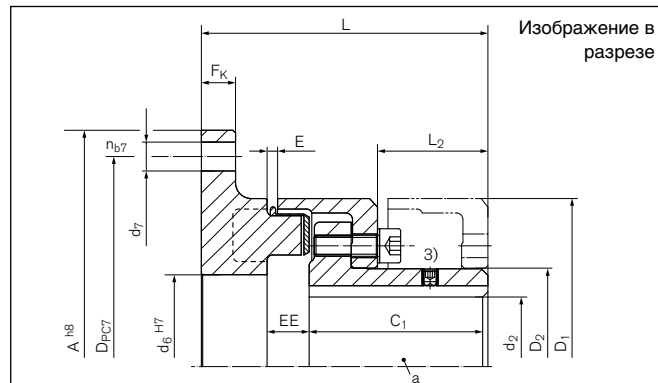


## Кулачковые эластомерные муфты TNM LG

Страница 1

Конструкция из нескольких деталей, для замены прокладочного кольца без осевого смещения ведомых узлов, с фланцем, внешне центрированная



### Размеры / Технические данные

**A** = Макс. наружный диаметр  
**T<sub>КНРb72</sub>** = Номинальный крутящий момент муфты с использованием элемента Rb72  
**T<sub>КНРb82</sub>** = Номинальный крутящий момент муфты с использованием элемента Rb82  
**n<sub>max</sub>** = Макс. число оборотов

**d<sub>1kmax</sub>** = Макс. диаметр отверстия d<sub>1k</sub> со шпоночным пазом или другим способом соединения корпуса  
**D<sub>1</sub>** = Наружный диаметр ступицы  
**D<sub>2</sub>** = Наружный диаметр ступицы  
**C<sub>1</sub>** = Длина отверстия в ступице  
**F<sub>K</sub>** = Толщина фланца  
**d<sub>6</sub>** = Внутренний диаметр  
**D<sub>PC7</sub>** = Диаметр окружности просверленных отверстий d<sub>7</sub>

**n<sub>b7</sub>** = Количество отверстий d<sub>7</sub>  
**d<sub>7</sub>** = Диаметр отверстия  
**L** = Общая длина  
**L<sub>2</sub>** = Длина ступицы  
**E** = Ширина зазора между левым и правым компонентами  
**F<sub>E</sub>** = Допуск ширины зазора E  
**EE** = Расстояние ступиц  
**GW<sub>FL</sub>** = Вес, фланцевая сторона  
**GW<sub>ub</sub>** = Вес, без отверстий

Идентификатор	Размер	A <sup>4)</sup>	T <sub>КНРb72</sub> <sup>2)</sup>	T <sub>КНРb82</sub> <sup>2)</sup>	n <sub>max</sub>	d <sub>1kmax</sub>	D <sub>1</sub>	D <sub>2</sub>	C <sub>1</sub>	F <sub>K</sub>
		mm	Nm	Nm	1/min	mm	mm	mm	mm	mm
WN0908-120	82	120	48	75	5000	32	82	44,5	40	8
WN0909-144	97	144	96	150	5000	39	97	54,5	49	10
WN0911-158	112	158	150	230	5000	46	112	64,5	58	10
WN0912-180	128	180	250	380	5000	53	128	74,5	68	13
WN0914-200	148	200	390	600	4500	65	148	92,5	78	13
WN0916-220	168	220	630	980	4000	75	168	104,5	87	13
WN0919-248	194	248	1050	1650	3500	85	194	121,5	97	16
WN0921-274	214	274	1500	2400	3000	95	214	135,5	107	16
WN0924-314	240	314	2400	3700	2750	100	240	146	117	20
WN0926-344	265	344	3700	5800	2500	115	265	164	137	20
WN0929-380	295	380	4900	7550	2250	130	295	181	147	22
WN0933-430	330	430	6400	9900	2000	135	330	208	156	25
WN0937-480	370	480	8900	14000	1750	160	370	241	176	25
WN0941-575	415	575	13200	20500	1500	180	415	275	196	30
WN0948-615	480	615	18000	28000	1400	200	480	289	220	30
WN0957-692	575	692	27000	41000	1200	260	575	368	240	30

Продолжение на следующей странице

Возможны технические изменения.

## Кулачковые эластомерные муфты TNM LG

Идентификатор	Размер	d <sub>6</sub>	D <sub>PC7</sub>	n <sub>b7</sub>	d <sub>7</sub>	L	L <sub>2</sub>	E	F <sub>E</sub>	EE	G <sub>WFL</sub> <sup>1)</sup>	G <sub>Wub</sub>
		mm	mm	pcs.	mm	mm	mm	mm	mm	mm	kg	kg
WN0908-120	82	40	108	6	6,6	68	20	3	+/- 1,0	12	0,7	1,8
WN0909-144	97	50	128	6	9	83	30,5	3	+/- 1,0	14	1,2	2,9
WN0911-158	112	60	142	6	9	95	32,5	3,5	+/- 1,0	15	1,6	4,4
WN0912-180	128	70	160	6	11	109	42	3,5	+/- 1,0	16	2,5	6,7
WN0914-200	148	90	180	7	11	124	47	3,5	+/- 1,0	18	3,1	9,8
WN0916-220	168	100	200	8	11	142	52,5	3,5	+/- 1,5	21	4,3	14,0
WN0919-248	194	115	224	8	14	159	60	3,5	+/- 1,5	24	6,3	21,0
WN0921-274	214	130	250	8	14	175	66,5	4	+/- 2,0	26	8,2	27,9
WN0924-314	240	145	282	8	18	192	75,5	4	+/- 2,0	30	11,8	37,6
WN0926-344	265	160	312	8	18	220	88	5,5	+/- 2,5	33	15,6	53,4
WN0929-380	295	170	348	9	18	236	96	8	+/- 2,5	37	20,7	70,2
WN0933-430	330	200	390	9	22	252	101,5	8	+/- 2,5	40	28,1	91,7
WN0937-480	370	235	440	10	22	281	117	8	+/- 2,5	43	36,2	126,0
WN0941-575	415	270	528	10	26	306	131	8	+/- 2,5	45	55,4	183,9
WN0948-615	480	320	568	10	26	330	149	8	+/- 2,5	45	62,4	244,7
WN0957-692	575	400	645	10	26	350	168	8	+/- 2,5	45	74,7	370,1

TSCHAN® TNM с фланцем SAE по запросу

- 1) Вес с учетом половины массы прокладочного кольца
- 2) При пиковых нагрузках следует учитывать максимально допустимый крутящий момент, указанный в каталоге TSCHAN® TNM (перечень технических параметров, страница 11)
- 3) Регулировочный винт по желанию заказчика
- 4) Монтаж тормозного диска должен производиться так, чтобы тормозной момент не действовал на прокладочное кольцо
- 5) Детальная информация относительно материалов уплотнения находится на странице 6 и 11 каталога TSCHAN® TNM

### Пример заказа: TSCHAN® TNM LG

Идентификатор	Размер	d <sub>1k</sub>	Идентификатор буфера (дополнительно) <sup>5)</sup>	Дополнительные сведения*)
WN0919-248	194	80	Pb82	*

- \*) Без указания каких-либо других спецификаций деталь стандартно поставляется: с регулировочными винтами и со шпоночным пазом (соотв. DIN 6885-1), посадка шпоночного паза P9, допуск отверстия H7

Возможны технические изменения.