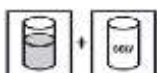


S880.. FISHER ACTIVE



Нанесение кистью или валиком 0-5 %
 Нанесение стандартным или безвоздушным распылением 10 %



Кол-во слоев:
 2/3



2 ч при
 20°C



> 120 мкм



24 ч при 20°C



5,1 м²/л при
 толщине сухой пленки 120 мкм

Описание

Противообрастающее покрытие

Противообрастающий состав растворимого типа (по технологии CDP (на основе полимеров с контролируемым истощением биоцидов)) для корпусов лодок, плавающих на средних скоростях. Особенно подходит для лодок, плавающих в водах умеренного пояса. Продукт изготовлен на основе солей меди, поэтому он не подходит для корпусов из алюминия, поскольку существует опасность возникновения электролизных химических реакций.

Цвет

Доступно в стандартной цветовой палитре **Fisher active**:

88024 Rosso/Red/Rouge/Rojo (Красный)

88025 Bleu/Blue/Bleu/Azul (Синий)

88027 Blu marino/Marine blue/Bleu marin/Azul marino (Ультрамарин)

88033 Nero/Black/Noir/Negro (Черный)

Особенности

- Отличная защита от биологического обрастания
- Предотвращает чрезмерное образование наростов на подводной части лодки, которое может потребовать реконструкции

Удельный вес: 1,75 ± 0,05 г/мл

Подготовка подложки

Однокомпонентные грунты **Stoppa**ni (Resolution Primer)

Двухкомпонентные грунты **Stoppa**ni (Epoch Plus или Black Epoch tar free)

Сухое шлифование наждачной бумагой P 280-320

Старое противообрастающее покрытие: удалить отделившиеся слои; если старое противообрастающее покрытие несовместимо с новым или оно неизвестно, то следует нанести 2 слоя грунта Resolution Primer.

Более подробную информацию о совместимости продуктов можно получить из листа технических данных на соответствующий процесс окрашивания.

Нанесение

Кистью, валиком, безвоздушным распылением и распылением обычным краскопультом или краскопультом низкого давления с высоким потреблением сжатого воздуха (HVLP).

Относительная влажность < 80%
Температура при распылении >10 °C <40°C
Температура подложки 3 °C >точка конденсации

Соотношение компонентов в смеси

Кисть или валик

| | | объем |
|--------|-----------------------------------|---------|
| S880.. | FISHER ACTIVE | 1000 мл |
| S70120 | Разбавитель DILUENTE 6400/D | 0-50 мл |

Стандартное или безвоздушное распыление

| | | объем |
|--------|-----------------------------------|---------|
| S880.. | FISHER ACTIVE | 1000 мл |
| S70120 | Разбавитель DILUENTE 6400/D | 100 мл |

Диаметр головки традиционного краскопульта и краскопульта низкого давления с высоким потреблением сжатого воздуха (HVLP): 1,5-1,9 мм

Давление: 3,5–4 атм Краскопульт низкого давления с высоким потреблением сжатого воздуха: 2–2,5 атм
Кол-во слоев: 2/3

Рекомендуемая толщина пленки: сухая пленка >120 мкм (толщина 100 мкм каждого из 2 мокрых слоев, нанесенных валиком)

Интервал между нанесением слоев: 24 ч при нанесении валиком/кистью, 2 ч при распылении

Теоретическая укрывистость: 5,1 м² для 1 л при толщине сухой пленки 120 мкм

Теоретическая укрывистость при нанесении валиком: 4,9 м² для 1 л при толщине сухой пленки 120 мкм

Содержание тяжелых частиц (объем): 60,7%

Содержание тяжелых частиц (объем) при нанесении валиком: 59,2%

Технология самоочистки предотвращает чрезмерное обрастание корпуса лодки со временем, наросты постепенно истощаются под физическим воздействием.

Продукт содержит тяжелые частицы, поэтому его следует тщательно перемешать перед нанесением.

Высыхание

| | 10 °C | 20 °C | 35 °C |
|---|-----------------------------|-----------------------------|-----------------------------|
| Верхнее покрытие тем же составом путем распыления через | мин. 4 ч | мин. 2 ч | мин. 1 ч |
| Верхнее покрытие кистью/роликом через | мин. 48 ч | мин. 24 ч | мин. 12 ч |
| Время высыхания до ввода в эксплуатацию | мин. 48 ч, макс. 15 дней | мин. 24 ч, макс. 15 дней | мин. 12 ч, макс. 15 дней |

ПРИМЕЧАНИЯ: нанесенное покрытие чувствительно к воздействию прямого УФ-излучения. Если предполагается длительное воздействие УФ-излучения, то рекомендуется укрыть окрашенный участок или затенить лодку, чтобы обеспечить надежную защиту от обрастания. Рекомендуется следить за временем высыхания до ввода в эксплуатацию: в случае превышения максимального времени следует очистить поверхность пресной водой и нанести дополнительное противообрастающее покрытие (обновленный слой).

ЛИСТ ТЕХНИЧЕСКИХ ДАННЫХ № S123-GB РЕД. 10/2014

Вся представленная здесь информация является результатом тщательно контролируемых испытаний и отражением наших лучших и самых последних достижений на момент выпуска. Поскольку производитель не может контролировать условия использования продукта, данная информация не считается гарантией, явной или подразумеваемой, и ответственность за окончательное определение соответствия любой информации или материала возлагается на пользователя. ТОЛЬКО ДЛЯ ПРОФЕССИОНАЛЬНОГО ИСПОЛЬЗОВАНИЯ.



[логотип.] LECHLER Основана в 1858 году

Компания Lechler S.p.A. 22100
КОМО ИТАЛИЯ - Via Cecilio, 17
Тел. +39 031 586 111 - Факс +39 031 586 206
info@lechler.eu www.lechler.eu