



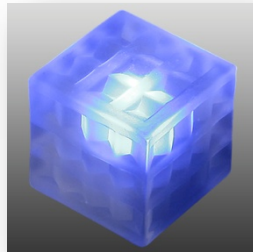
Солнечные светодиодные светильники являются современной разновидностью автономного освещения. Вместо дорогостоящей электроэнергии они используют для своей работы бесплатную и неисчерпаемую энергию солнца.

Наша компания предлагает Вашему вниманию светодиодную брусчатку на солнечных батареях **NOVOTECH** серии **TILE LED** (артикулы 357235 – 357249). На сегодняшний день это один из самых инновационных продуктов в архитектурной индустрии. Так как установка не требует проводов и электричества, ее можно установить абсолютно в любом месте, где светит солнце! Никакого обслуживания и затрат в дальнейшем – вся система полностью автономна!

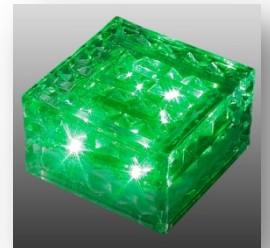
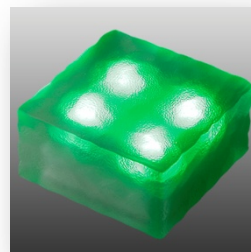


Арт. 357235

Арт. 357244



Арт. 357248



Арт. 357242

Светодиодная брусчатка на солнечных батареях серии **TILE LED** (артикулы 357235 – 357249) – это декоративный встраиваемый светильник, разработанный с применением энергосберегающих технологий и соблюдением всех экологических норм. Всё, что требуется, это установить светильник в необходимое место вашего участка, площадки или сада. В течение светового дня, встроенные солнечные панели заряжают аккумуляторы, благодаря которым, в темное время суток брусчатка будет бесперебойно работать в течение 6-8 часов.



Эти светильники идеально подходят для создания уюта в вашем дворе, подсветки границ тротуаров, дорожек вокруг бассейна, зоны отдыха и подъездных путей к дому в ночное время. В дневное время брусчатка выглядит как кварцевые камни или хрусталь, вмонтированный в площадь, а благодаря светодиодным источникам света, брусчатка на солнечных батареях серии **TILE LED** (артикулы 357235 – 357249) абсолютно не нагревается, что делает её пригодной для использования на территориях, где есть маленькие дети и животные.

Арт. 357241(без света)

Ресурс работы светодиодов – 30 000 часов. Все светильники данной серии абсолютно водонепроницаемые, с защитой IP-68, что в свою очередь позволяет их использовать вокруг бассейнов и фонтанов. На открытых площадях и пирсах.

Темперированное стекло, которое применяется при производстве светодиодных тротуарных светильников серии **TILE LED** (артикулы 357235 – 357249), выдерживает нагрузку до 500 кг. По ним можно смело ходить без каких-либо последствий. А так же они залиты толстым слоем герметика с обратной стороны, так что работать будут даже под водой.



Температурный режим эксплуатации этих светильников позволяет использовать их при температурах от - 25°C до + 75°C. Но из-за разности расширения стекла и камня, желательно оставлять чуть большие зазоры между светодиодной и каменной брусчаткой. Старайтесь, чтобы на светильниках не было грязи – это уменьшит доступ света к солнечным батареям и аккумуляторы не получат достаточной энергии, чтобы полностью зарядиться.

ВАЖНО: во влажную погоду и зимой стекло брусчатки может стать скользким, учитывайте это, пожалуйста, при определении места установки светильников.

Светодиодная брусчатка на солнечных батареях NOVOTECH серии **TILE LED** (артикулы 357235 – 357249) подходит для встройки в тротуары, бордюры, грунт. За счёт разного цвета светодиодных плиток (белый, синий, зелёный), её можно использовать так же в качестве мозаики, складывать из неё разные рисунки и тем самым создать не забываемый дизайн.

