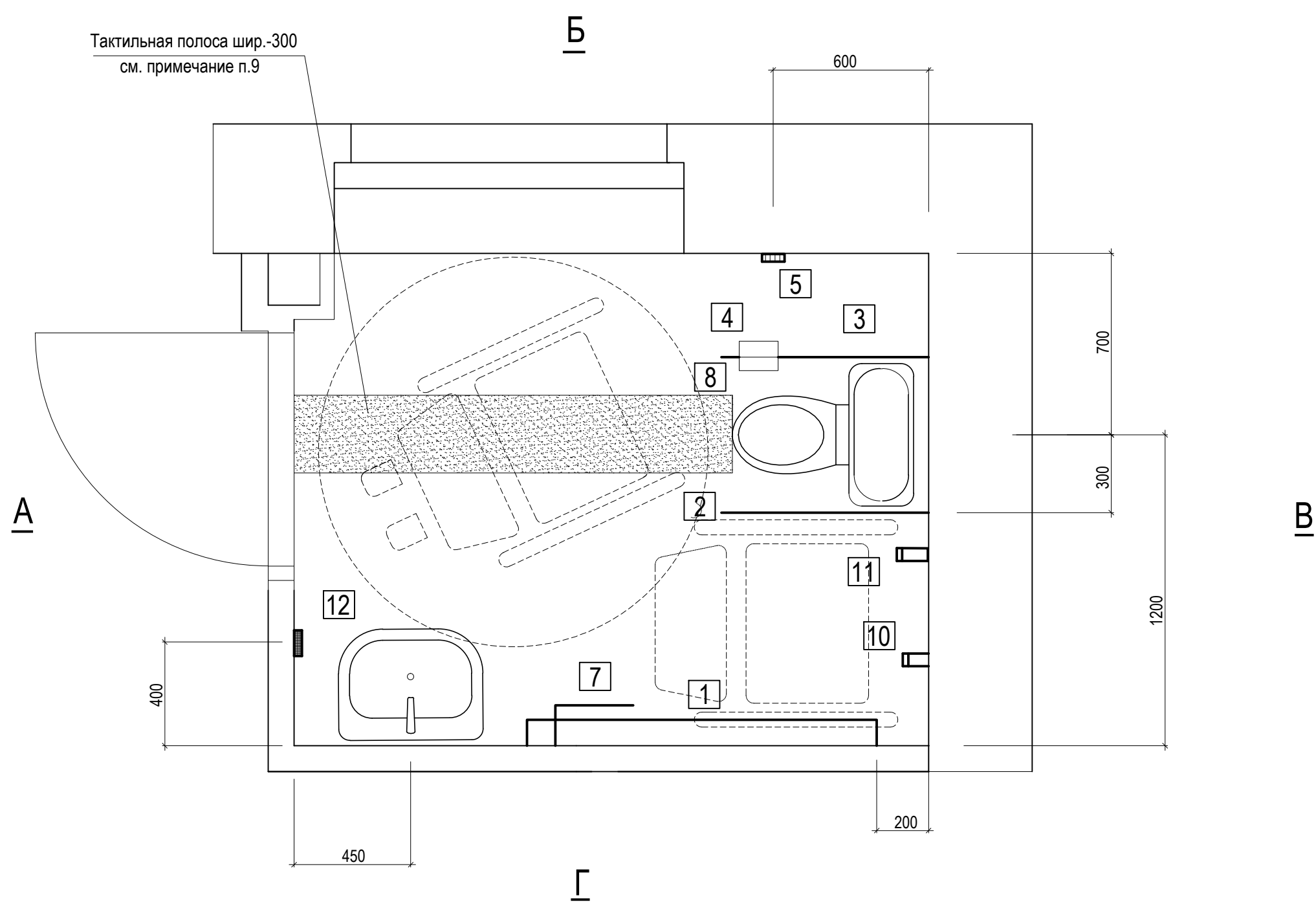


Согласовано					
Инв. N		подл.			
Инв. N		Подп. и дата			
Инв. N		Взам. инв. N			



Примечания:

- 1. Высота расположения всех поручней - 750 мм.
- 2. Угол наклона зеркала 10°.
- 3. Ширина двери по полотну 90 мм.
- 4. Высота унитаза от уровня пола до верха сидения должна быть не ниже 460 мм и не выше 600 мм.
- 5. Стык напольных покрытий выполнен без порогов.
- 6. Ручка двери имеет П-образную форму.
- 7. Кран раковины должен быть обеспечен открывателем локтевого типа и снабжен термостатом, ограничивающий температуру поступающей воды до 50 (см раздел "ВК").
- 8. Размеры сан.узла в плане 2450 x 1900 мм.
- 9. Предусмотреть тактильную направляющую полосу от двери к унитазу шириной 30 см (ощущаемую ногой или тростью).
- 10. Спецификация см. лист МГН - 4.

ОДИ			
Капитальный ремонт здания Городской поликлиники			
Раздел 10. Мероприятия по обеспечению доступа инвалидов	Стадия	Лист	Листов
	РП	3	
Санузел с учетом требований МГН. План.			