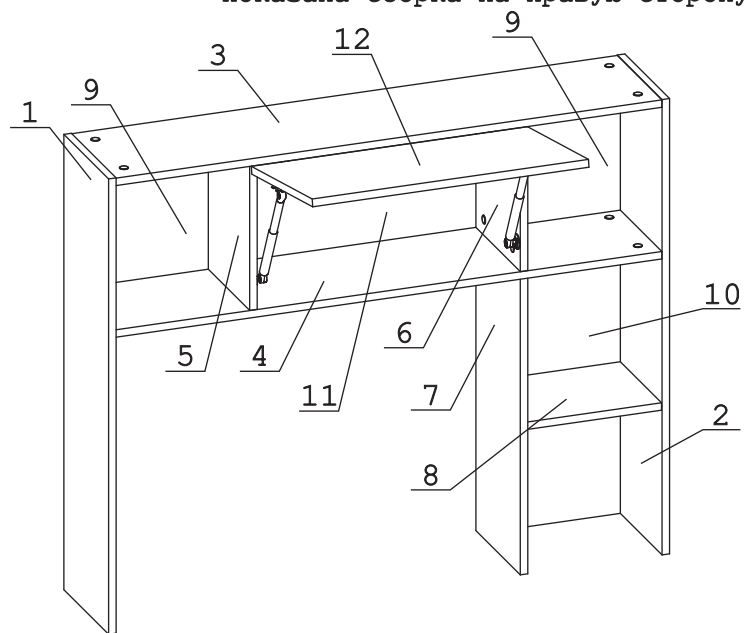


а		б		в		г		д		е		ж	
Евровинт 50	12 шт.	Дюбель 30мм	34 шт.	Эксцентрик 16	34 шт.	Петля накладная с заглушкой	2 шт.	Газлифт 80N фрикционный	2 шт.	Шуруп 4x16	8 шт.	Шуруп 3x12 п/сфера	12 шт.
з		и		к		л		м					
Шкант дерев 8x30	8 шт.	Загл к ев.винту	2 шт.	Заглушка эксцентрика	34 шт.	Демпфер	2 шт.	Заглушка 5	3 шт.				

Показана сборка на правую сторону

Наименование деталей

1. Боковина левая 979x251	1 шт.
2. Боковина правая 979x251	1 шт.
3. Крышка 1162x250	1 шт.
4. Полка 1162x250	1 шт.
5. Перегородка левая 310x249	1 шт.
6. Перегородка правая 310x249	1 шт.
7. Перегородка 636x249	1 шт.
8. Полка 285x231	1 шт.
9. Стенка 310x285	2 шт.
10. Стенка 636x285	1 шт.
11. Стенка ДВПО 588x338	1 шт.
12. Дверь МДФ ДР 588x347	1 шт.

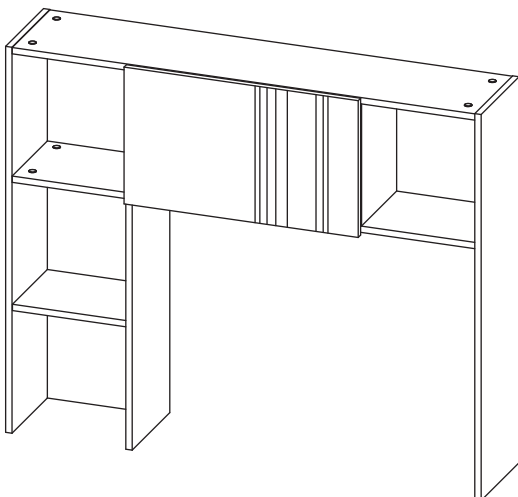


Внимание!

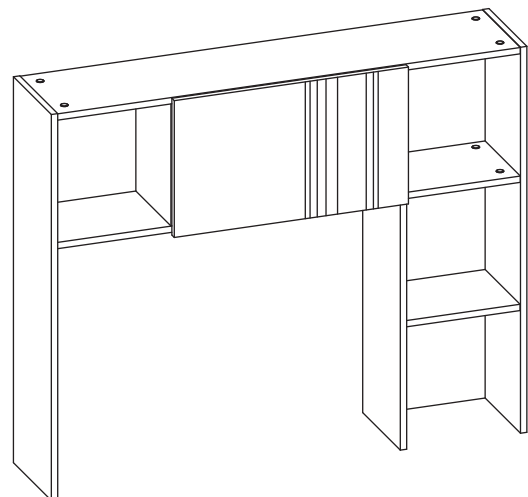
Для сборки изделия требуется шуруповерт со сверлом $\varnothing 8\text{мм}$.

При сборке установить на шуруповерте минимальные обороты.

Сборка на левую сторону (см. рис. 1-15)



Сборка на правую сторону (см. рис. 16-30)



Сборка на правую сторону

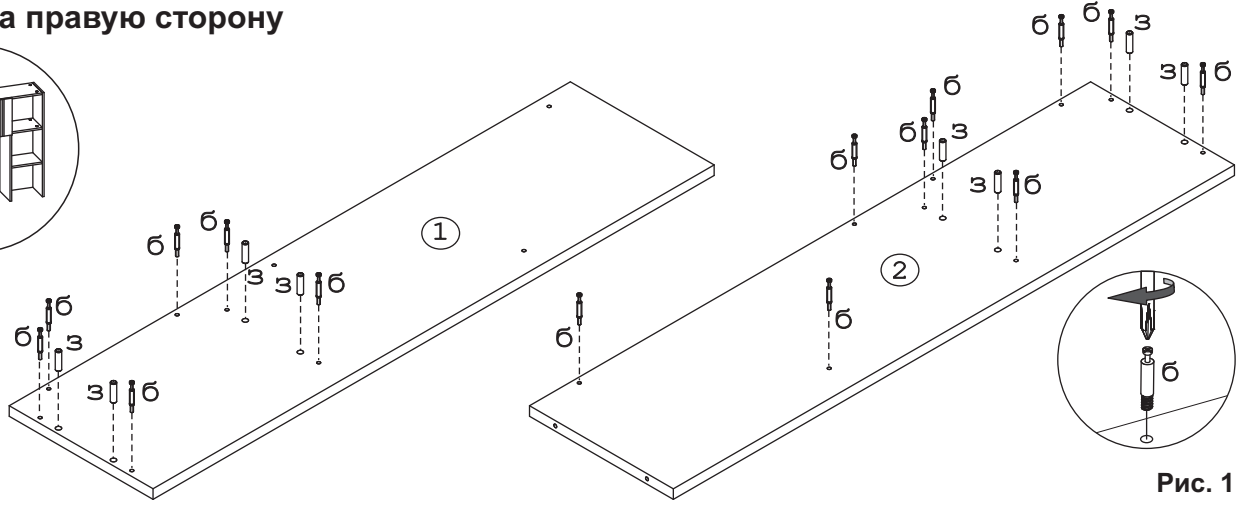


Рис. 1

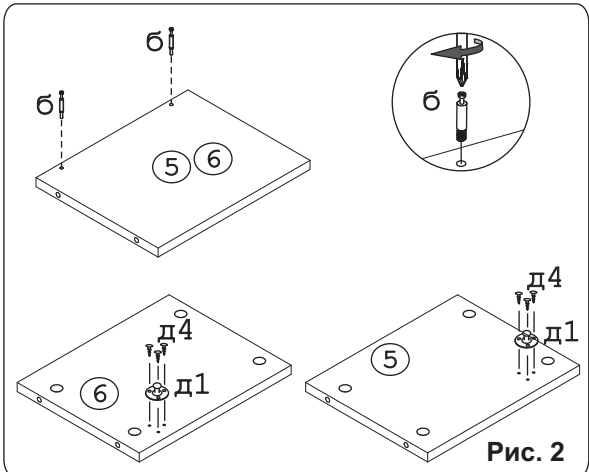


Рис. 2

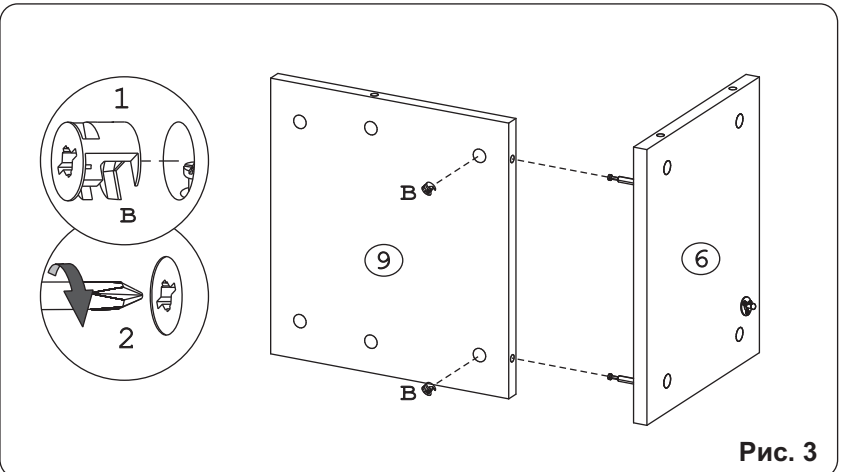


Рис. 3

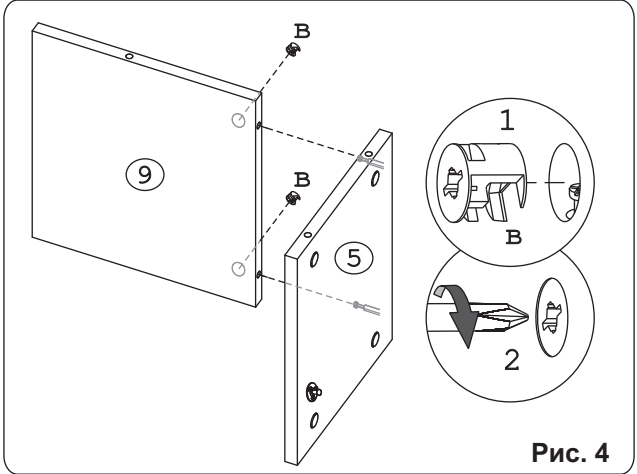


Рис. 4

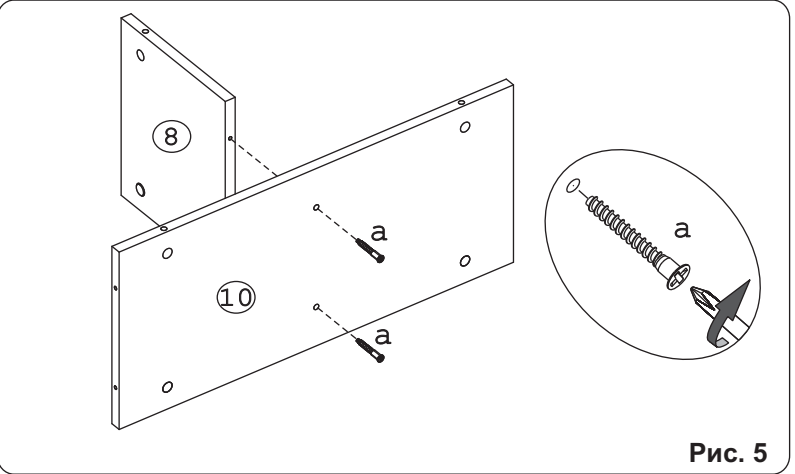


Рис. 5

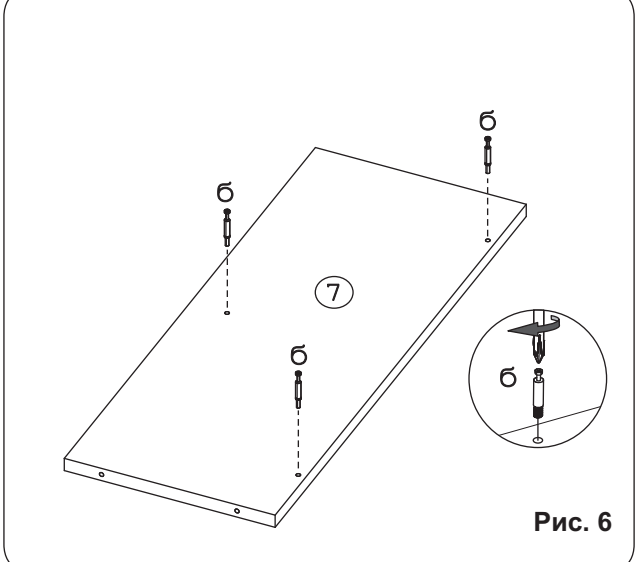


Рис. 6

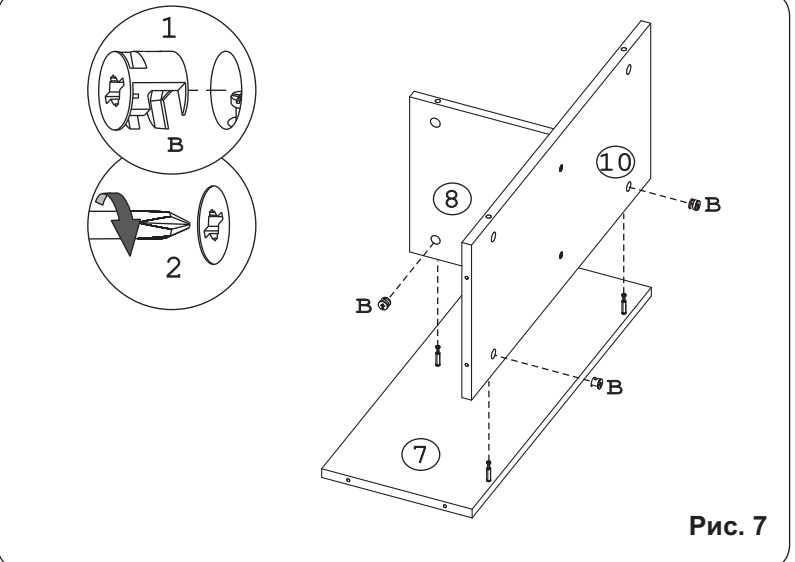


Рис. 7

Внимание!
 Для правой сборки необходимо
 досверлить Ø8мм 2 указанных
 отверстия насквозь.

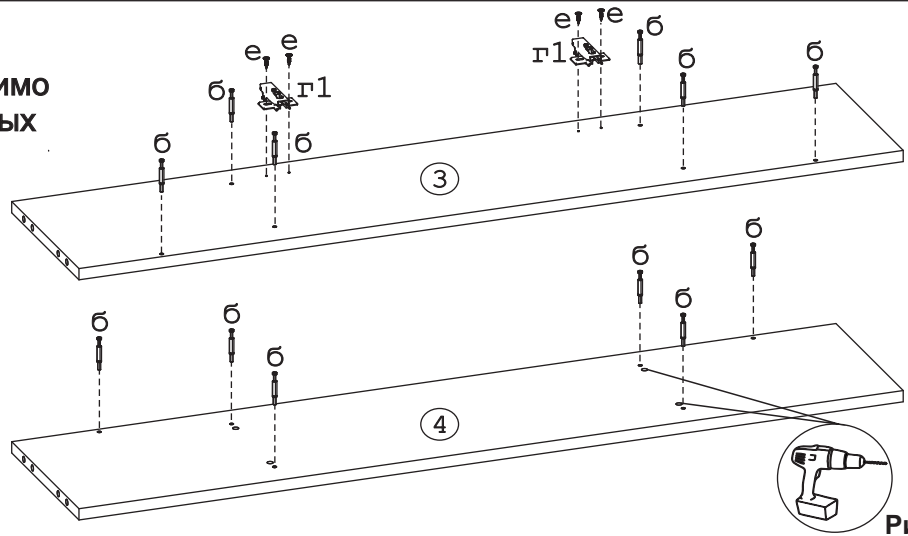
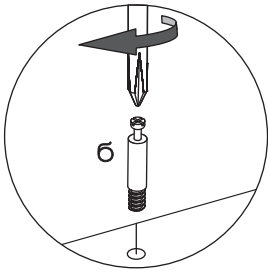


Рис. 8

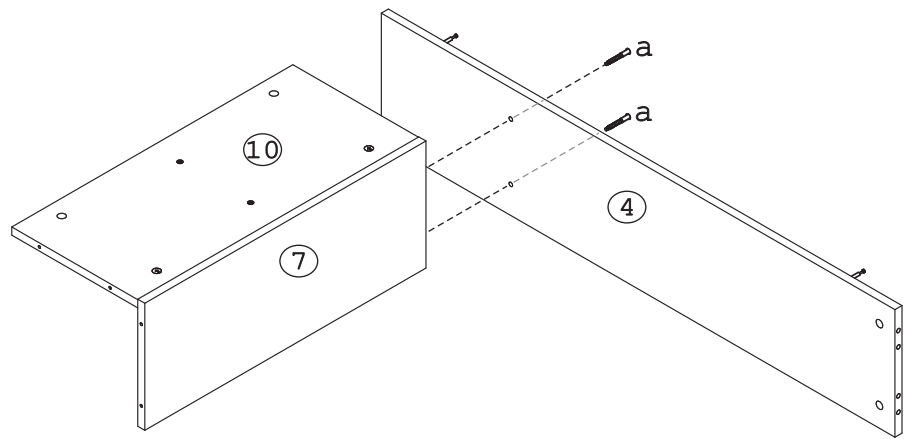
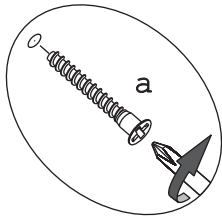


Рис. 9

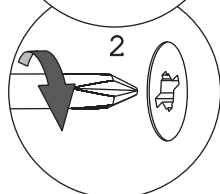
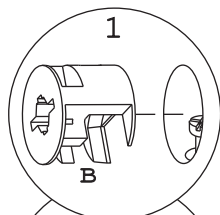
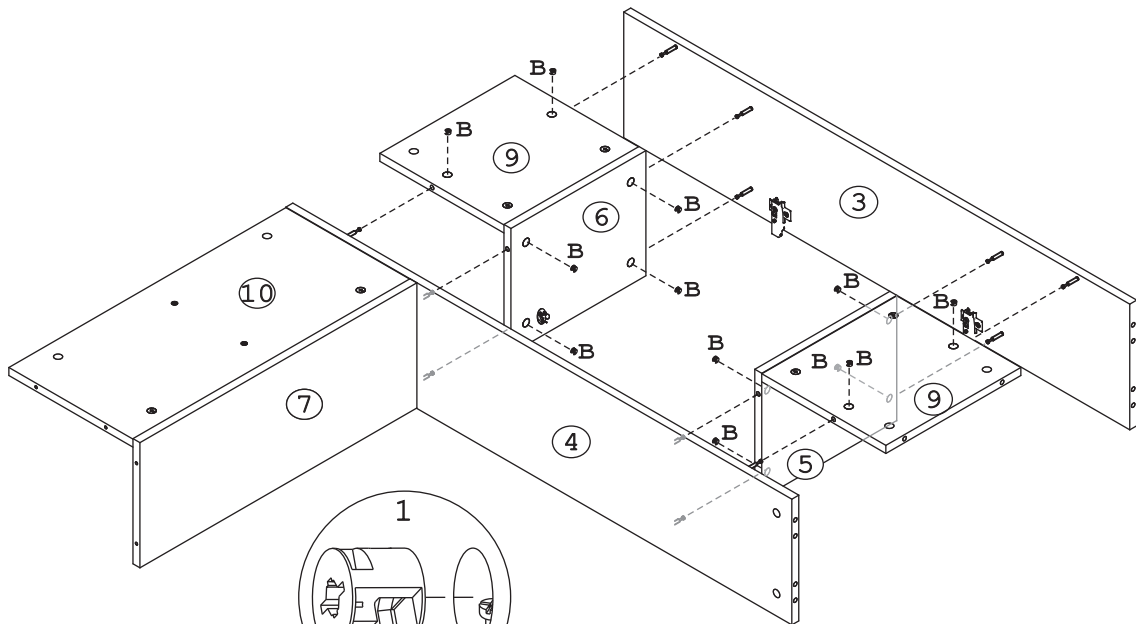


Рис. 10

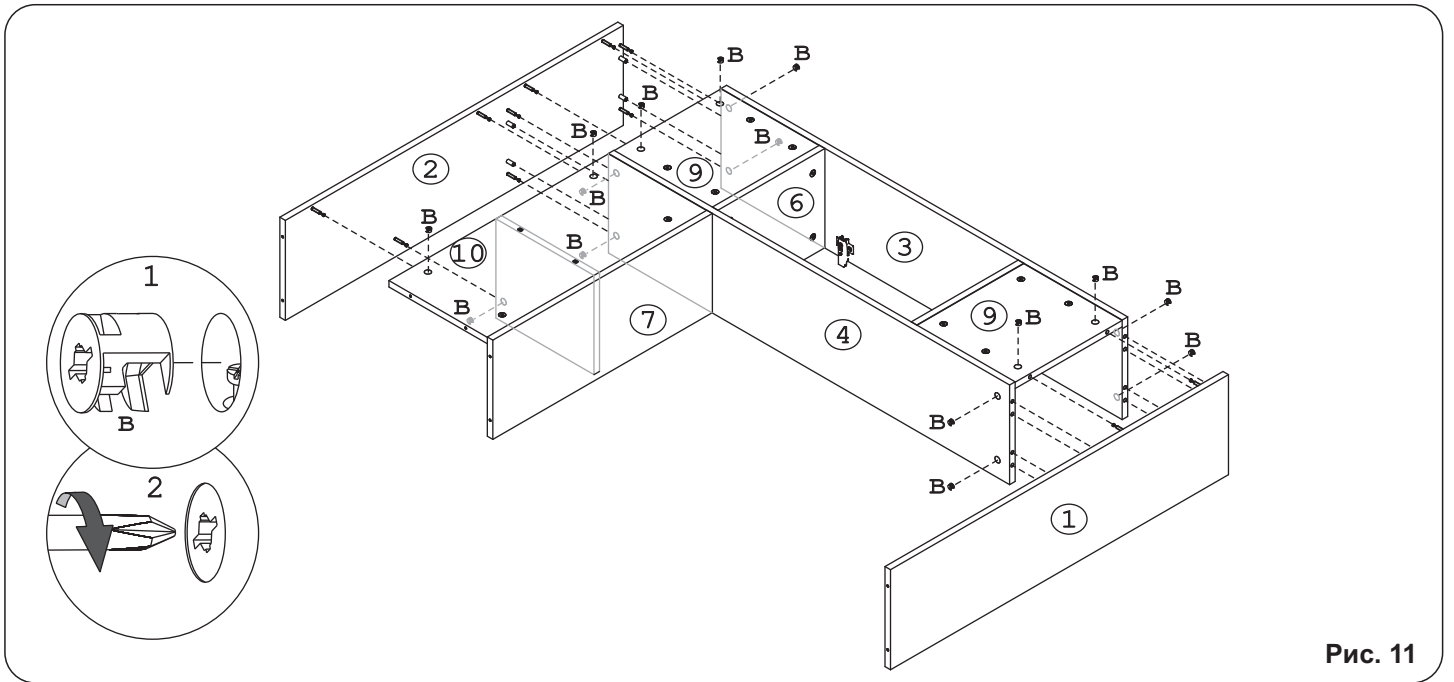


Рис. 11

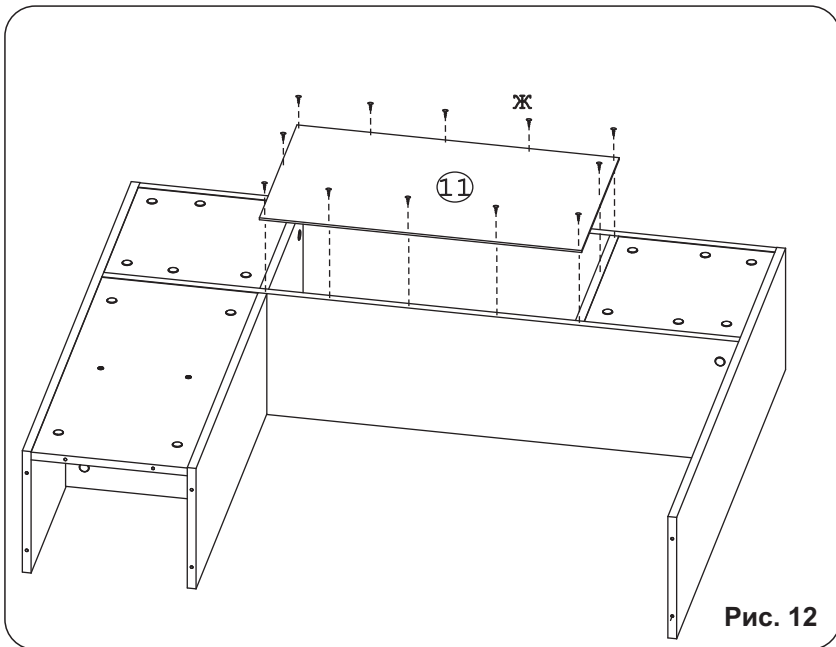


Рис. 12

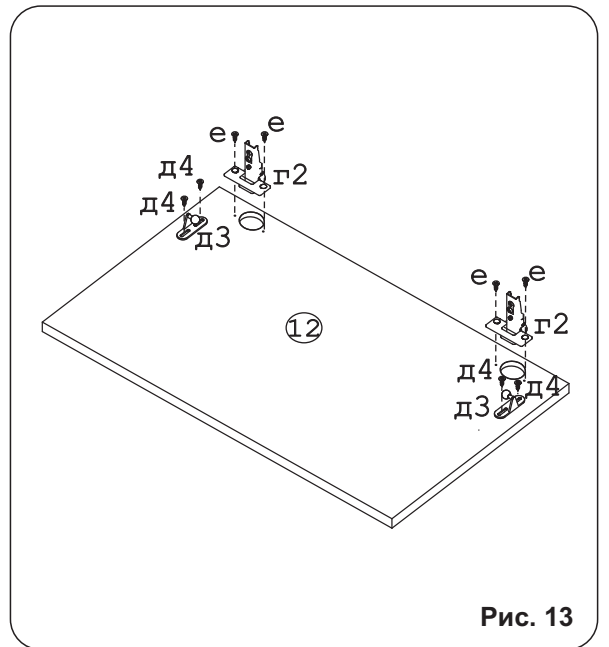


Рис. 13

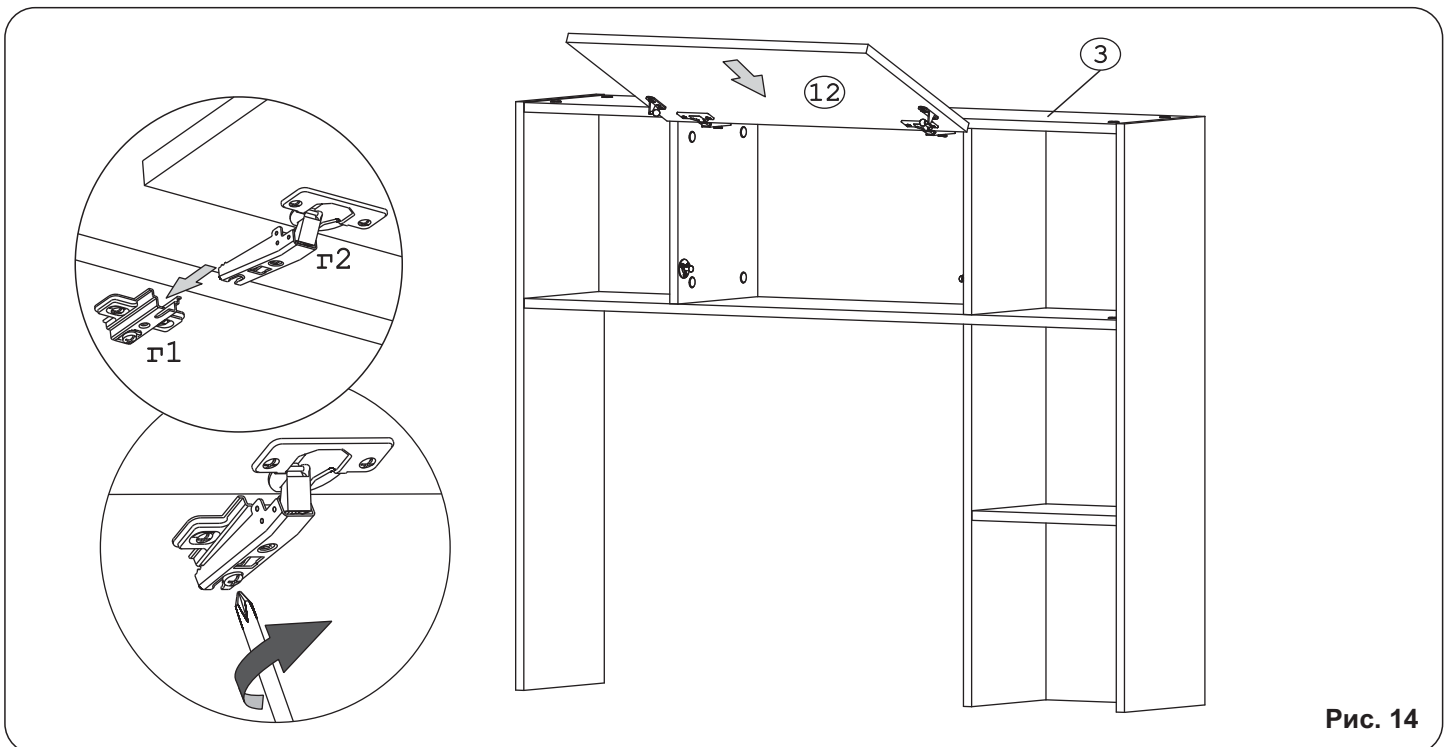
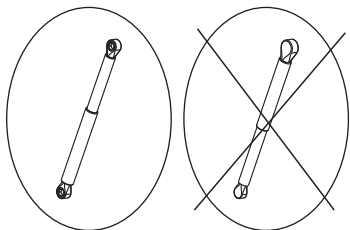


Рис. 14

Внимание!

Верное положение
газлифта при установке



В перевернутом
состоянии газлифт
быстро выйдет из
строя.

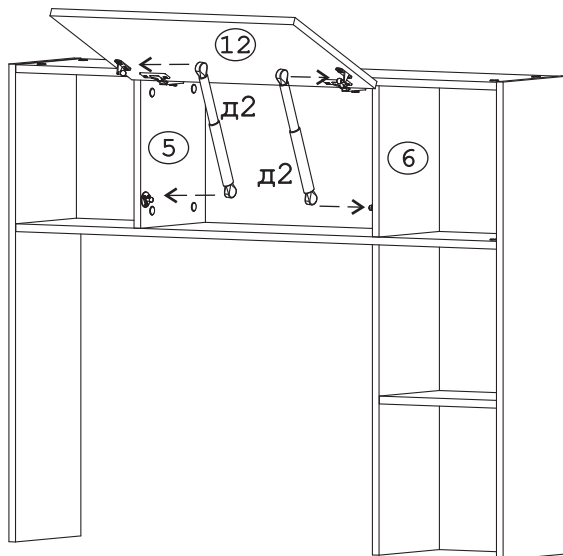


Рис. 15

Сборка на левую сторону

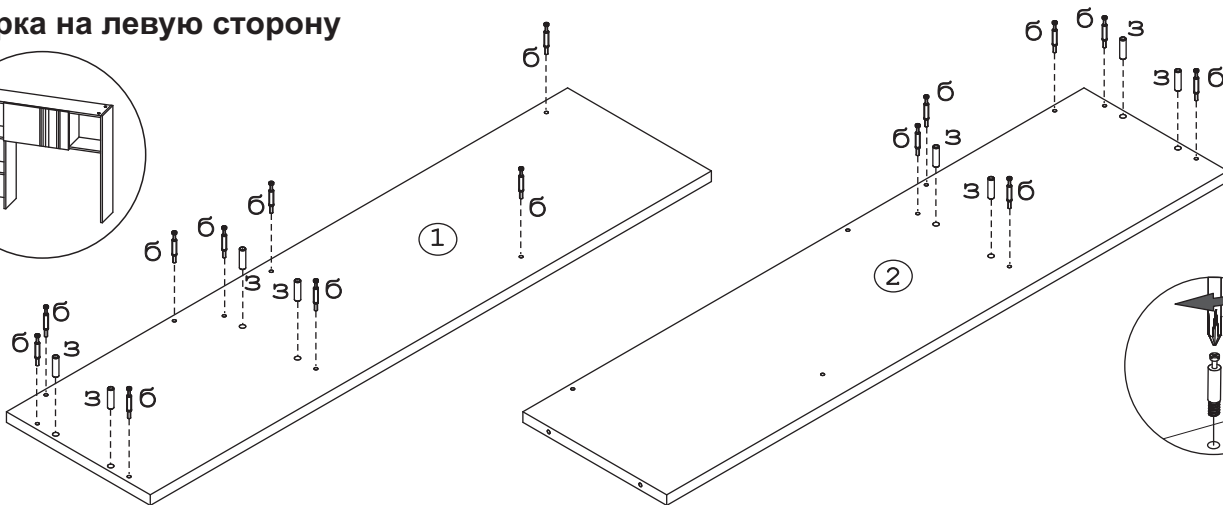
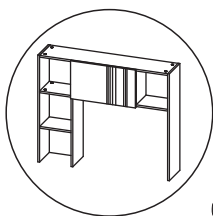


Рис. 16

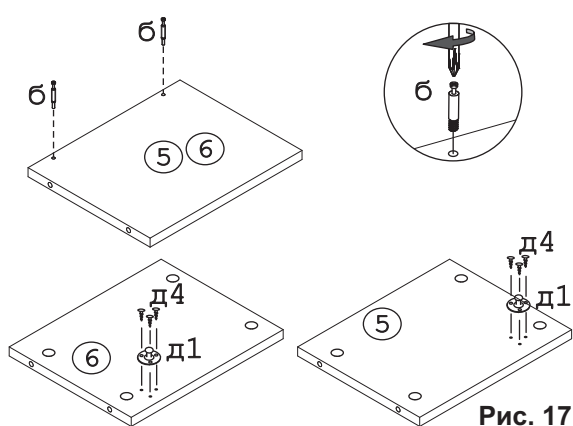


Рис. 17

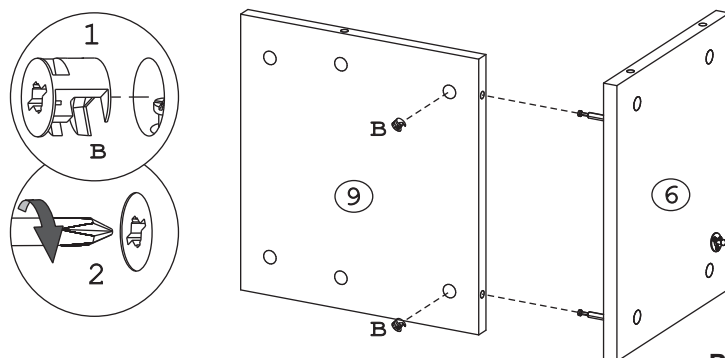


Рис. 18

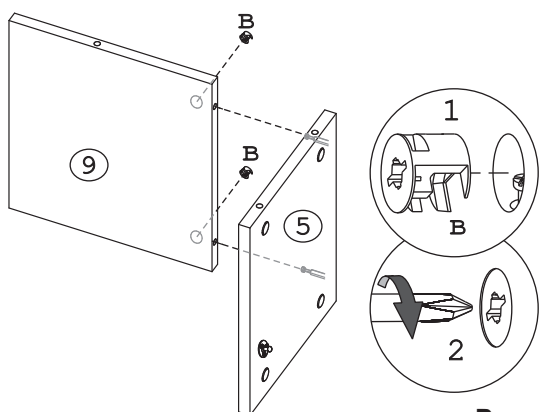


Рис. 19

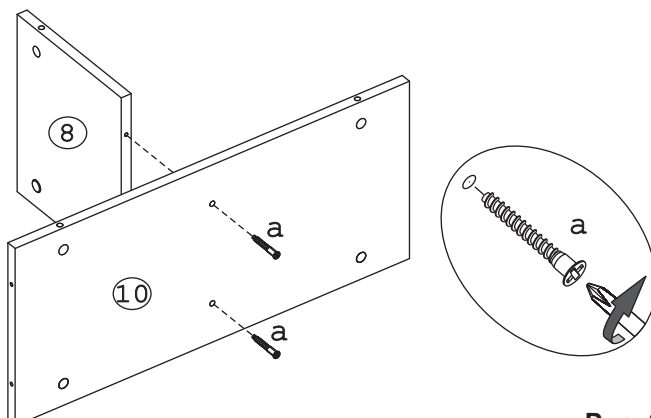


Рис. 20

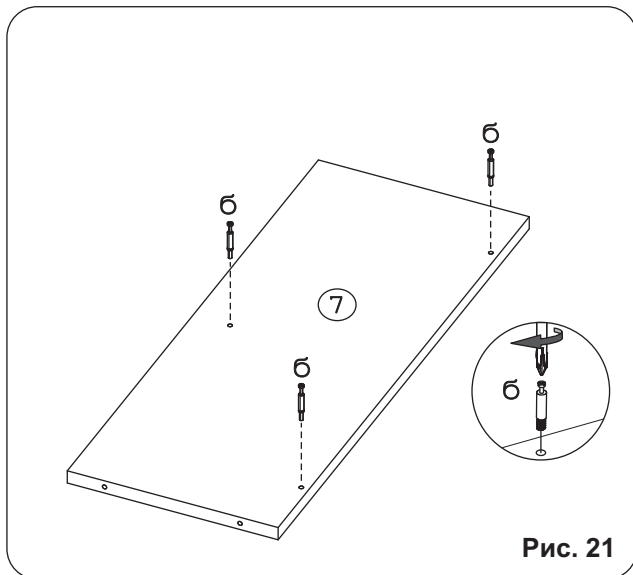


Рис. 21

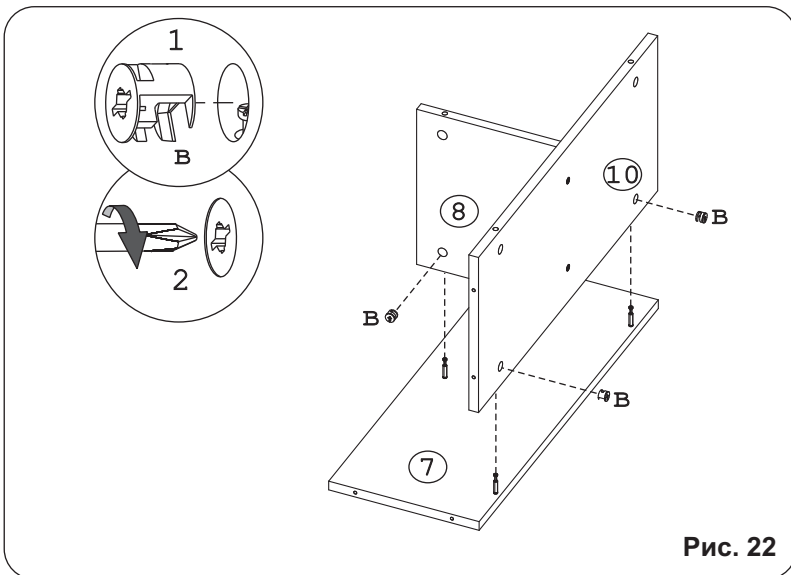


Рис. 22

Внимание!
 Для левой сборки необходимо
 досверлить $\varnothing 8\text{мм}$ 2 указанных
 отверстия насквозь.

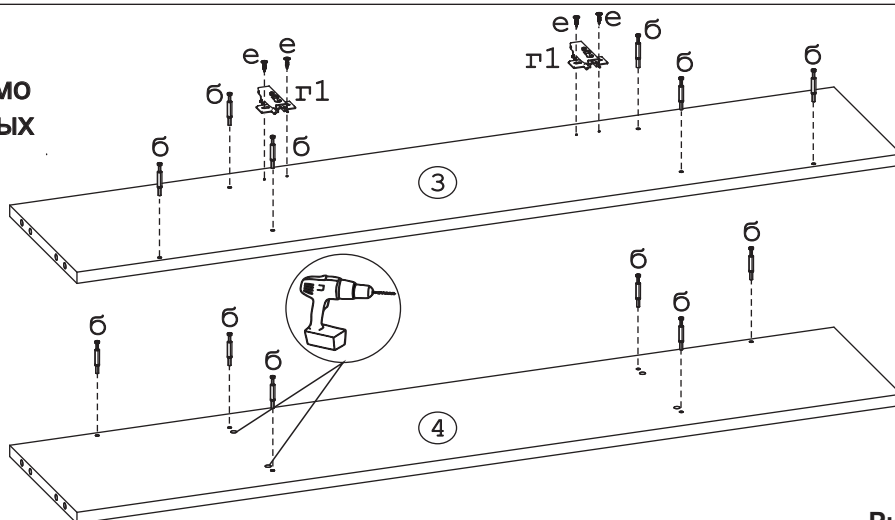
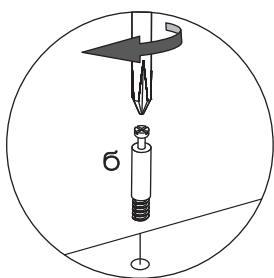


Рис. 23

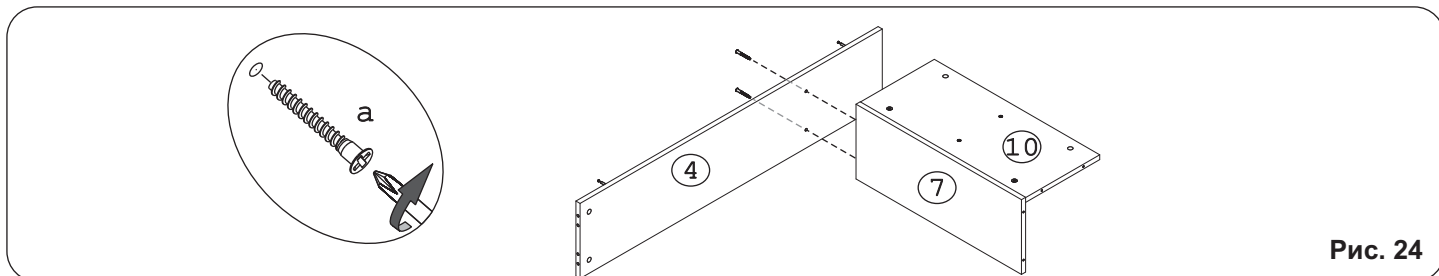


Рис. 24

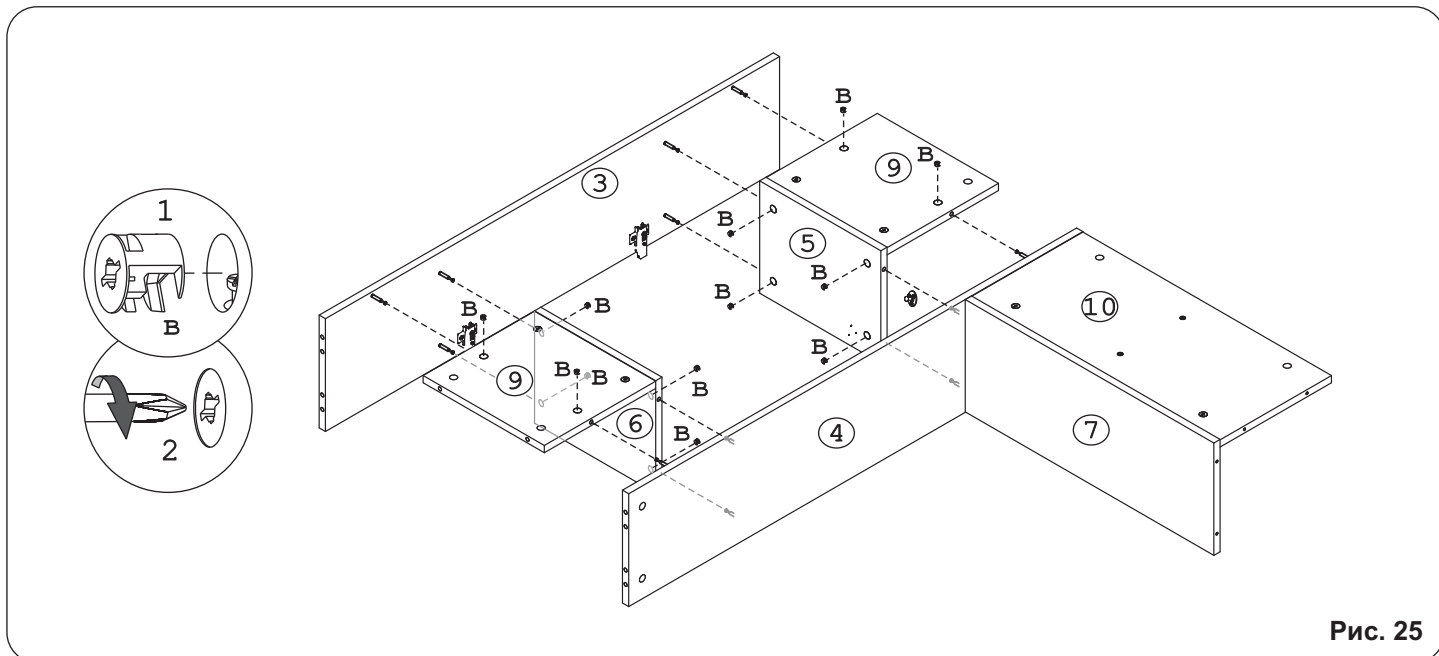


Рис. 25

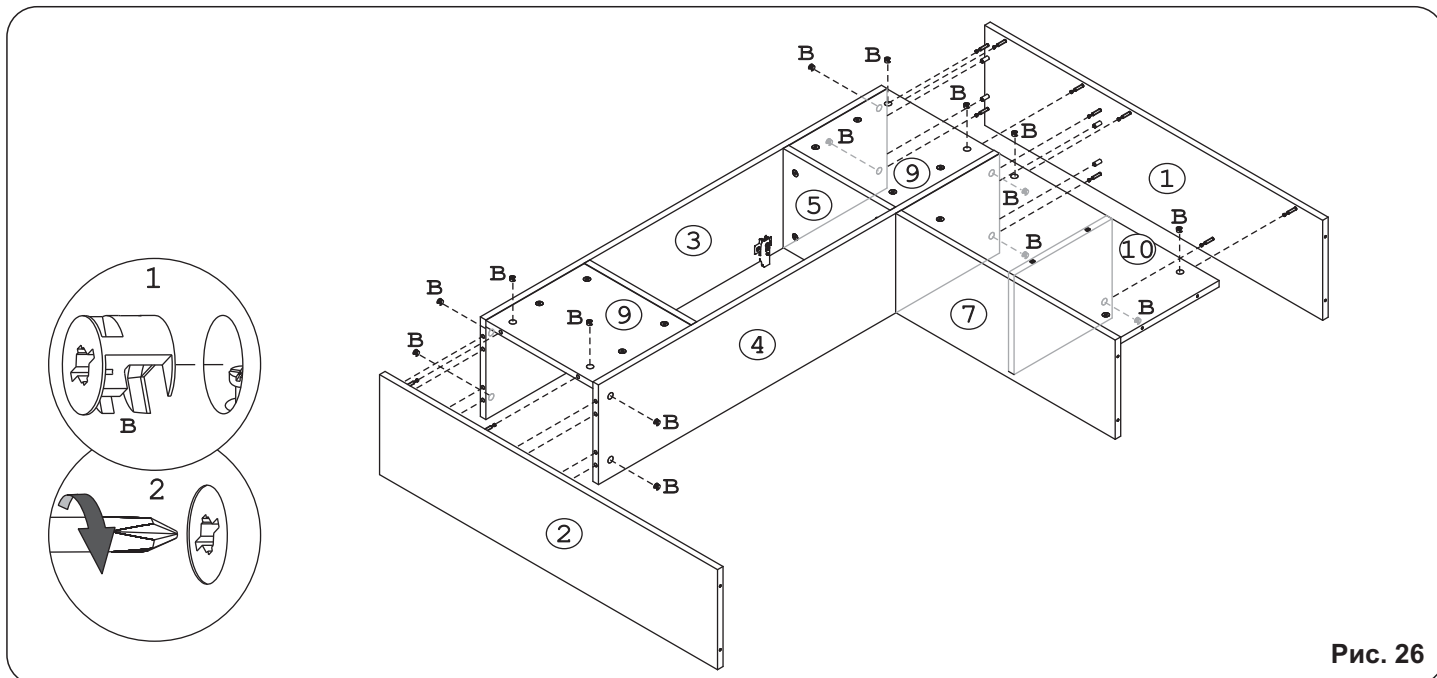


Рис. 26

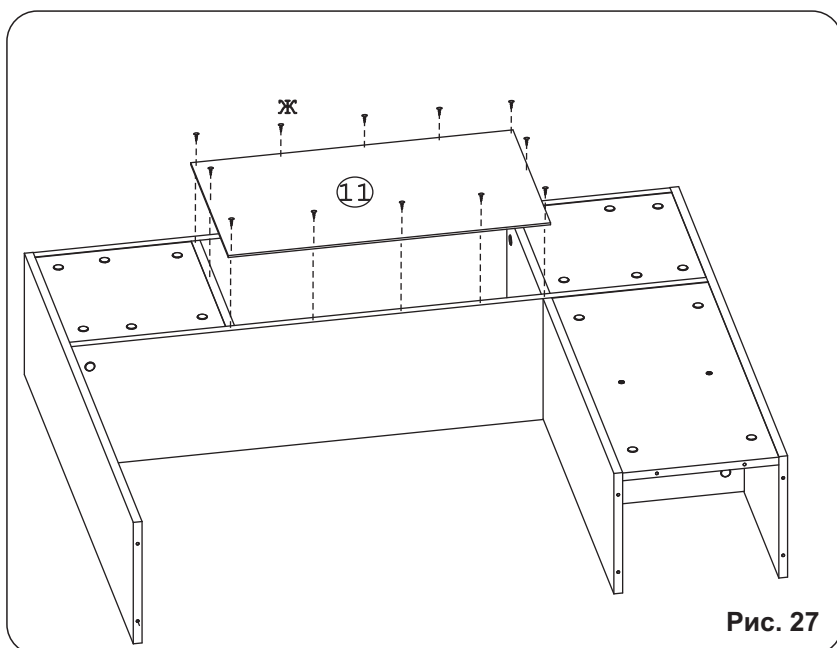


Рис. 27

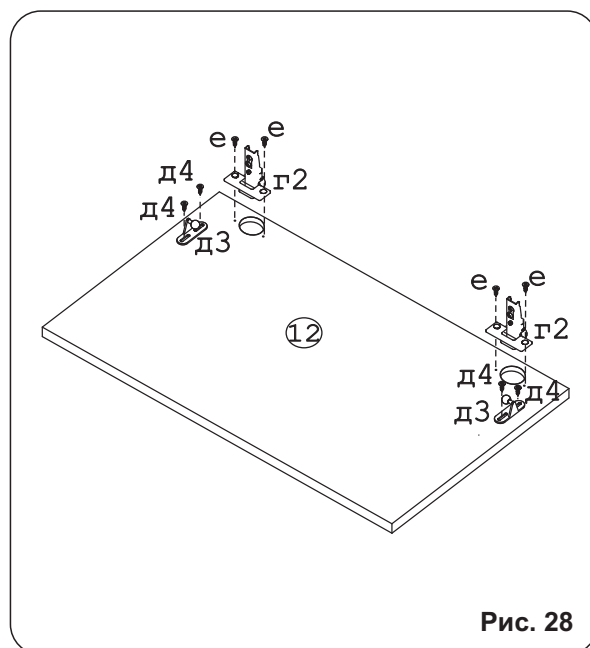


Рис. 28

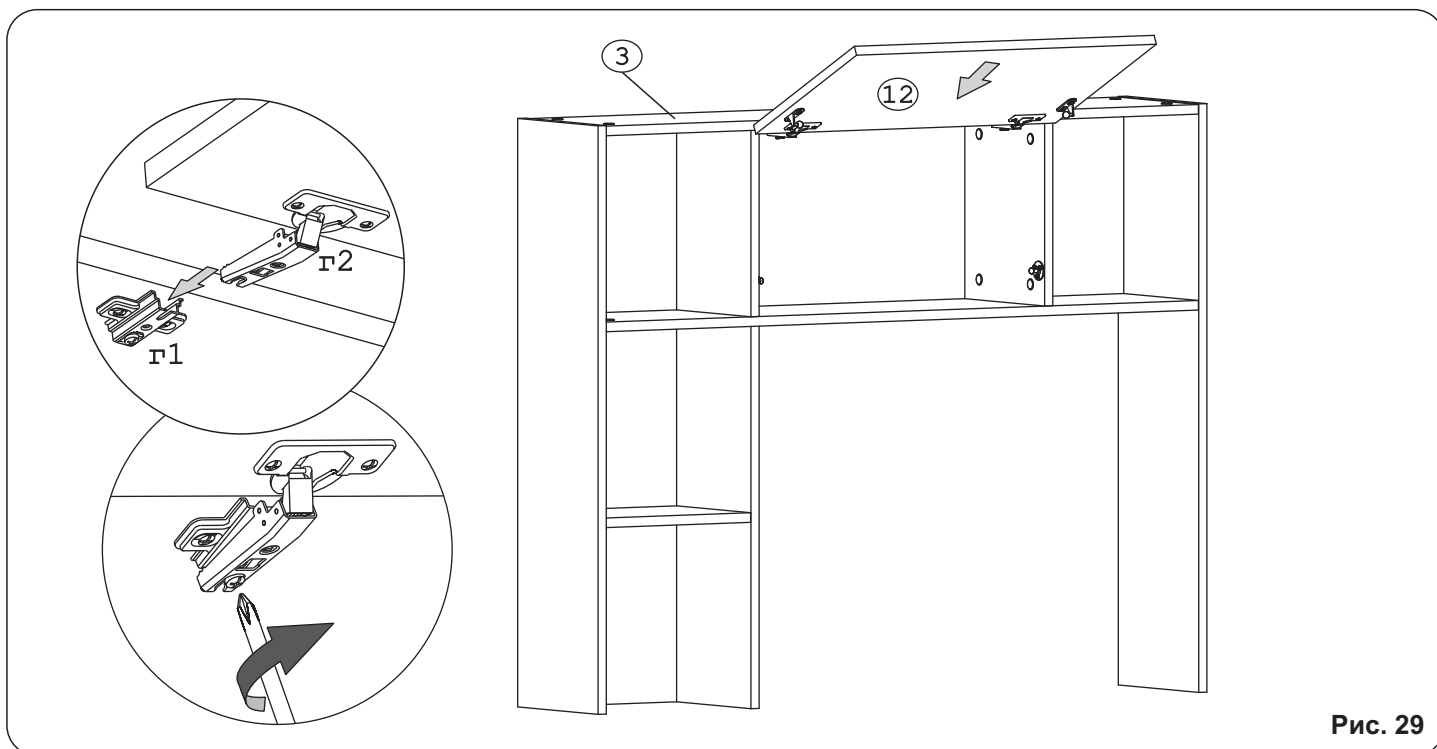
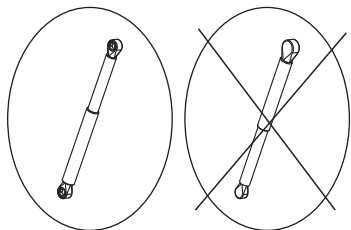


Рис. 29

Внимание!

**Верное положение
газлифта при установке**



**В перевернутом
состоянии газлифт
быстро выйдет из
строя.**

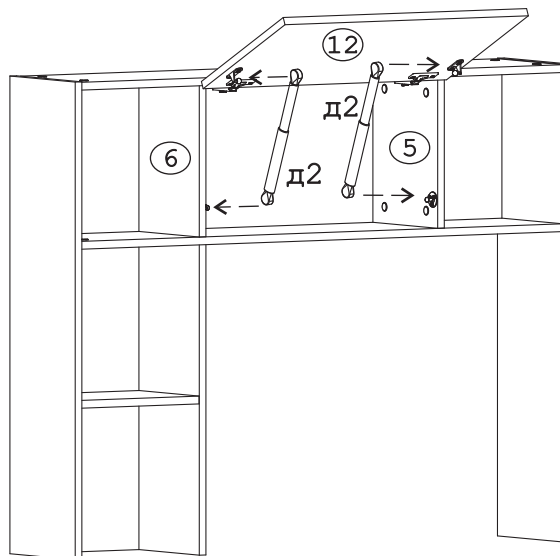


Рис. 30