

К сведению покупателя

Для удобства транспортировки и предохранения от повреждений мебель поставляется в разобранном виде. На каждом пакете имеется маркировка с указанием названия изделия. Для крепления фурнитуры на деталях имеются отверстия и накладки.

Правила эксплуатации и ухода за мебелью

- Мебель рекомендуется эксплуатировать в проветриваемом помещении с температурой воздуха не ниже +2 С и относительной влажностью воздуха 45-70%.
- Мебель, перевозимую в условиях минусовой температуры, при установке в помещении следует протереть сухой, мягкой тканью как снаружи, так и внутри, во избежание образования белых пятен на поверхности лаковой пленки в результате появления конденсата.
- Мебель не следует устанавливать на неровном полу, близко к сырým и холодным стенам. При установке мебели вблизи от нагревательных или отопительных приборов их поверхности должны быть защищены от нагрева. Температура нагрева элементов мебели не должна превышать +40 С.
- При эксплуатации мебели необходимо исключить попадание воды и иных жидкостей на элементы изделий мебели, соприкасающихся с полом.
- В мебели, имеющей крепление болтами, винтами, шурупами, при ослаблении соединений необходимо периодически подтягивать гайки, винты, шурупы.
- Мебель должна быть защищена от прямого попадания солнечных лучей во избежание ухудшения внешнего вида.
- Поверхности деталей мебели следует оберегать от попадания влаги и таких жидкостей как щелочь, спирт, ацетон, бензин и др. На поверхность мебели не следует ставить горячие предметы. При эксплуатации мебели следует исключить попадание воды и иных жидкостей на элементы изделий мебели, соприкасающихся с водой.
- Удаление пыли с поверхности мебели следует производить сухой мягкой тканью или специально предназначенными для этого салфетками. Поверхности мебели, отделанные эмалью, рекомендуется протирать мягкой тканью, увлажненной в мыльной воде, затем тканью, смоченной в чистой воде и отжатой досуха, а затем мягкой тканью.
- Удаление пятен с поверхности мебели следует производить тампоном из мягкой ткани, смоченной в специальных составах для чистки и освежения мебели в соответствии с рекомендациями по их использованию.
- Для удаления загрязнения с зеркал и стекол рекомендуется применять предназначенные для этого жидкости.

ГАРАНТИЙНЫЙ ТАЛОН

- Изготовитель гарантирует соответствие мебели требованиям ТР ТС 025/2012, ГОСТ 16371-2014 «Мебель. Общие технические условия» при соблюдении условий транспортировки, хранения эксплуатации и рекомендаций по уходу за мебелью.
- Претензии по комплектности, качеству и отклонениям, при которых сборка невозможна, должны предъявляться в магазин, где была приобретена мебель.
- Все гарантийные работы производятся только при предъявлении настоящего гарантийного талона.
- Гарантийный срок эксплуатации изделия 24 месяца со дня продажи мебели через торговую сеть.

Гарантийный талон действует только при наличии чека о покупке изделия.

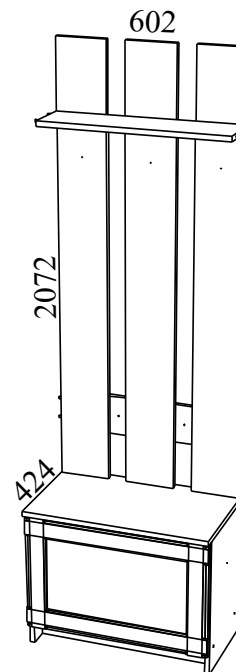
Гарантийное обслуживание не производится:

- При наличии дефектов, появившихся из-за несоблюдения потребителем условий транспортирования, хранения, сборки, эксплуатации и рекомендаций по уходу за мебелью.
- В связи с постоянной работой по усовершенствованию изделий, в конструкцию могут быть внесены изменения, не отраженные в настоящей инструкции.
- Срок службы изделия 10 лет.

СПАСИБО ЗА ПОКУПКУ!

г. Омск

Инструкция по сборке “Алина”-1 Секция с вешалкой Вш04



Габаритные размеры: длина - 602 мм, высота - 2072 мм, глубина - 424 мм.

Правила сборки

Сборку следует производить на ровном полу, покрытом тканью или бумагой во избежание повреждения кромок и загрязнения мебели. Сборку корпуса рекомендуется производить в горизонтальном положении, устанавливая детали лицевыми кромками вниз. Необходимо соблюдать осторожность, чтобы не повредить лакированные поверхности. В сборке крупно габаритных изделий должны участвовать не менее двух человек. Детали при сборке необходимо закреплять прочно, не допуская их качания. Сборку производить последовательно согласно инструкции.

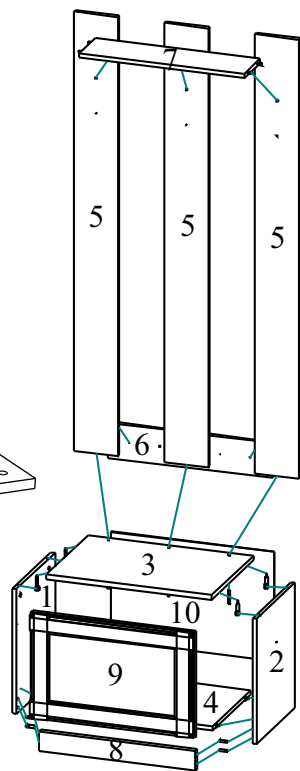
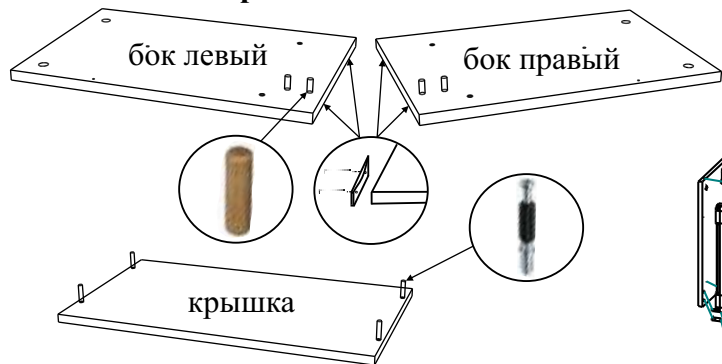
Детали и комплектующие

	Наименование	Кол-во	Вид
А	Ручка	1шт.	
Б	Шайба пластмас. (п/ручку)	5шт.	
В	Винт 04*40	2шт.	
Г	Подпятник	4шт.	
Д	Гвоздь 2.0*20	8шт.	
Е	Петля 4-х шарнирная	2шт.	
Ж	Саморез 4.0*12	4шт.	
З	Саморез 4.0*16	4шт.	
И	Кронштейн кухонный	1к-т	
К	Крючок д/одежды	3шт.	
Л	Евровинт	14шт.	
М	Заглушка для евровинта	14шт.	
Н	Ключ для евровинта	1шт.	
О	Шкант	4шт.	
П	Стяжка эксцентриковая	4к-та	
Р	Заглушка д/стяжки эксцентр.	4шт.	
С	Стяжка эксц. усиленная	4к-та	
Т	Заглушка д/евровинта самок.	12шт.	
У	Стяжка межсекционная	1шт.	
Ф	Саморез 4.0*30	3шт.	
Х	Саморез 3.0*20	16шт.	
Ц	Шайба металлическая	16шт.	

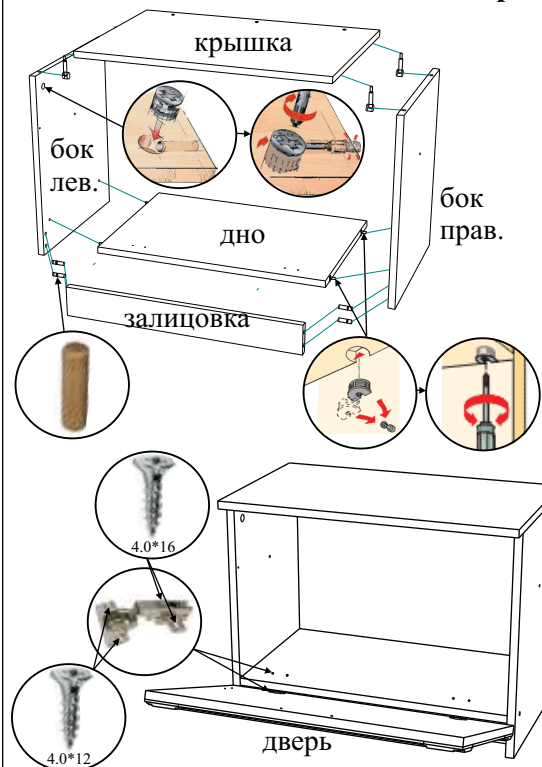
№	Наименование детали	Размер	Кол-во	Пакет №
1	Бок левый	456*384	1шт.	1
2	Бок правый	456*384	1шт.	1
3	Крышка	602*420	1шт.	1
4	Дно	568*384	1шт.	1
5	Планка	1600*160	3шт.	2
6	Планка	600*128	1шт.	1
7	Стенка горизонтальная	600*160	1шт.	1
8	Залицовка	578*72	1шт.	1
9	Дверь	384*596	1шт.	1
10	Стенка задняя ХДФ	396*596	1шт.	1
11	Комплект фурнитуры			3

“Алина”-1 Секция с вешалкой Вш04

1. Установка шкантов, штоков эксцентриков и подпятников.



2. Сборка корпуса.



Бока крепятся к залицовке шкантами. Дно крепится к бокам стяжками эксц. усил., крышка к бокам - стяжками эксцентриковыми.

Дверь крепится к дну саморезами 4.0*16, к двери - саморезами 4.0*12. Кронштейн кух. крепится к боку левому и двери по местам наколок (саморезы в комплекте).

Ручка крепится к двери винтами 04*40 через шайбы пластмассовые.

Планка (600*128) крепится к планкам (1600*160) саморезами 4.0*30 через шайбы пластмассовые.

Стенка гориз. крепится к планкам (1600*160) евровинтами.

Вешалка крепится к тумбе евровинтами.

Крючки крепятся к планкам.

Стенка задняя крепится к корпусу тумбы саморезами 3.0*20 через шайбы металлические с шагом примерно 130 мм.

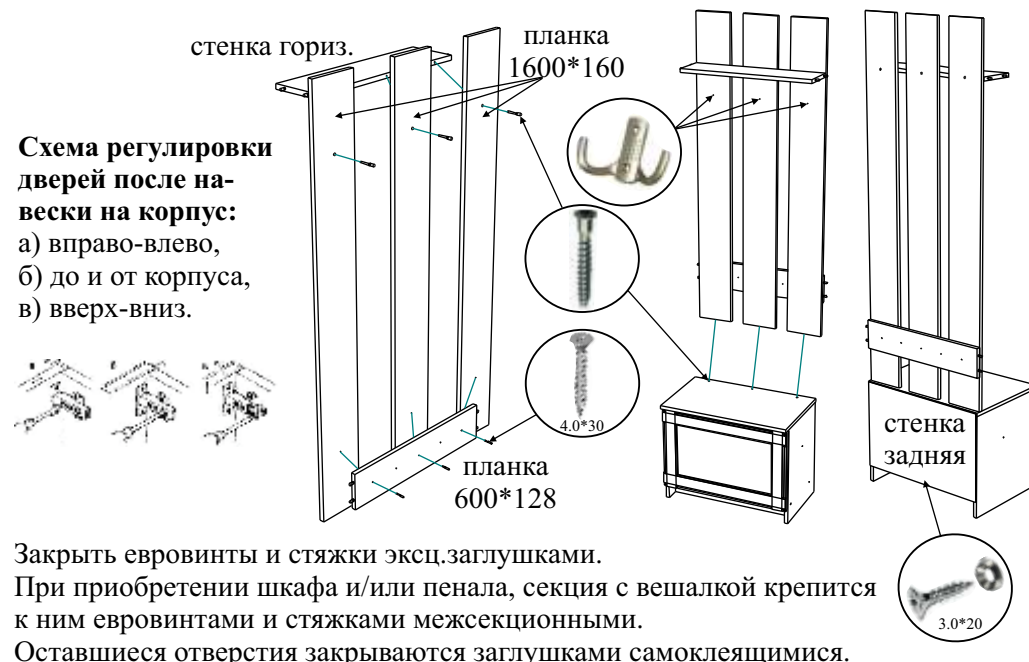


Схема регулировки дверей после навески на корпус:

- вправо-влево,
- до и от корпуса,
- вверх-вниз.

Закрывать евровинты и стяжки эксц. заглушками.

При приобретении шкафа и/или пенала, секция с вешалкой крепится к ним евровинтами и стяжками межсекционными.

Оставшиеся отверстия закрываются заглушками самоклеящимися.