

К сведению покупателя

Для удобства транспортировки и предохранения от повреждений мебель поставляется в разобранном виде. На каждом пакете имеется маркировка с указанием названия изделия. Для крепления фурнитуры на деталях имеются отверстия и наколки.

Правила эксплуатации и ухода за мебелью

- Мебель рекомендуется эксплуатировать в проветриваемом помещении с температурой воздуха не ниже +2 С и относительной влажностью воздуха 45-70%.
- Мебель, перевозимую в условиях минусовой температуры, при установке в помещении следует протереть сухой, мягкой тканью как снаружи, так и внутри, во избежание образования белых пятен на поверхности лаковой пленки в результате появления конденсата.
- Мебель не следует устанавливать на неровном полу, близко к сырým и холодным стенам. При установке мебели вблизи от нагревательных или отопительных приборов их поверхности должны быть защищены от нагрева. Температура нагрева элементов мебели не должна превышать +40 С.
- При эксплуатации мебели необходимо исключить попадание воды и иных жидкостей на элементы изделий мебели, соприкасающихся с полом.
- В мебели, имеющей крепление болтами, винтами, шурупами, при ослаблении соединений необходимо периодически подтягивать гайки, винты, шурупы.
- Мебель должна быть защищена от прямого попадания солнечных лучей во избежание ухудшения внешнего вида.
- Поверхности деталей мебели следует оберегать от попадания влаги и таких жидкостей как щелочь, спирт, ацетон, бензин и др. На поверхность мебели не следует ставить горячие предметы. При эксплуатации мебели следует исключить попадание воды и иных жидкостей на элементы изделий мебели, соприкасающихся с водой.
- Удаление пыли с поверхности мебели следует производить сухой мягкой тканью или специально предназначенными для этого салфетками. Поверхности мебели, отделанные эмалью, рекомендуется протирать мягкой тканью, увлажненной в мыльной воде, затем тканью, смоченной в чистой воде и отжатой досуха, а затем мягкой тканью.
- Удаление пятен с поверхности мебели следует производить тампоном из мягкой ткани, смоченной в специальных составах для чистки и освежения мебели в соответствии с рекомендациями по их использованию.
- Для удаления загрязнения с зеркал и стекол рекомендуется применять предназначенные для этого жидкости.

ГАРАНТИЙНЫЙ ТАЛОН

- Изготовитель гарантирует соответствие мебели требованиям ТР ТС 025/2012, ГОСТ 16371-2014 «Мебель. Общие технические условия» при соблюдении условий транспортировки, хранения, эксплуатации и рекомендаций по уходу за мебелью.
- Претензии по комплектности, качеству и отклонениям, при которых сборка невозможна, должны предъявляться в магазин, где была приобретена мебель.
- Все гарантийные работы производятся только при предъявлении настоящего гарантийного талона.
- Гарантийный срок эксплуатации изделия 24 месяца со дня продажи мебели через торговую сеть.

Гарантийный талон действует только при наличии чека о покупке изделия.

Гарантийное обслуживание не производится:

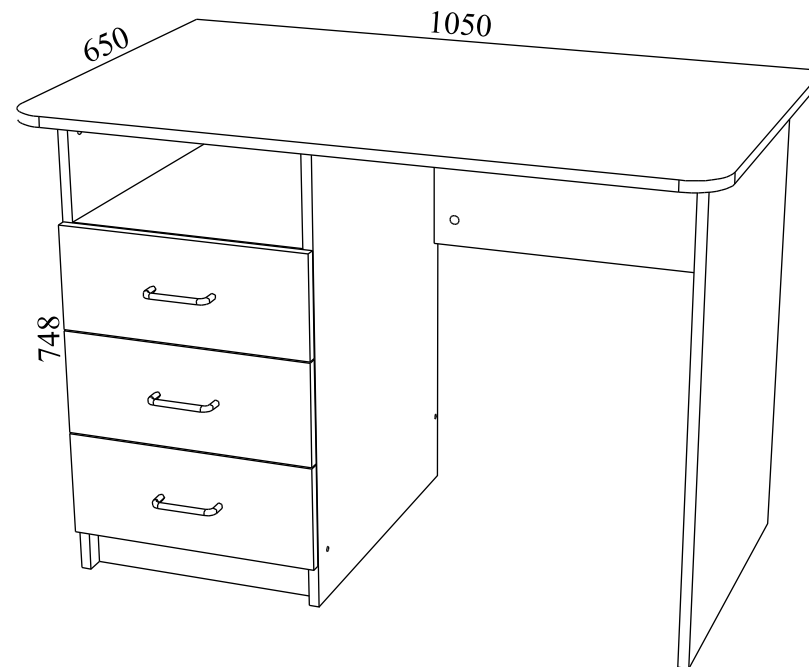
- При наличии дефектов, появившихся из-за несоблюдения потребителем условий транспортирования, хранения, сборки, эксплуатации и рекомендаций по уходу за мебелью.
- В связи с постоянной работой по усовершенствованию изделий, в конструкцию могут быть внесены изменения, не отраженные в настоящей инструкции.

Срок службы изделия 10 лет.

СПАСИБО ЗА ПОКУПКУ!

г. Омск

Инструкция по сборке "Сити"-1 Стол письменный Ст104

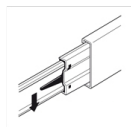
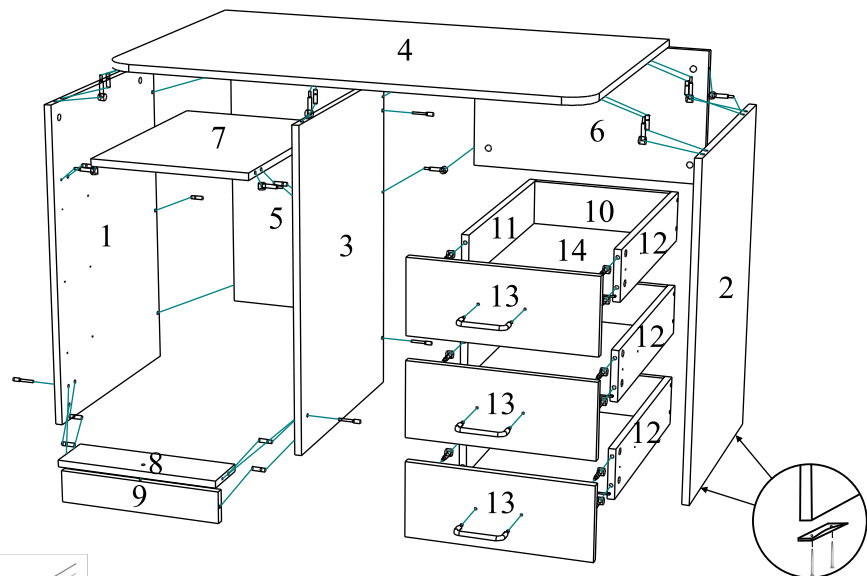


Габаритные размеры: длина - 1050 мм, высота - 748 мм, глубина - 650 мм.

Правила сборки

Сборку следует производить на ровном полу, покрытом тканью или бумагой во избежание повреждения кромок и загрязнения мебели. Сборку корпуса рекомендуется производить в горизонтальном положении, устанавливая детали лицевыми кромками вниз. Необходимо соблюдать осторожность, чтобы не повредить лакированные поверхности. В сборке крупногабаритных изделий должны участвовать не менее двух человек. Детали при сборке необходимо закреплять прочно, не допуская их качания. Сборку производить последовательно согласно инструкции.

“Сити”-1 Стол письменный Ст104



Направляющие разъединяются с помощью нажатия пластикового рычажка при вытягивании внутреннего полоза.

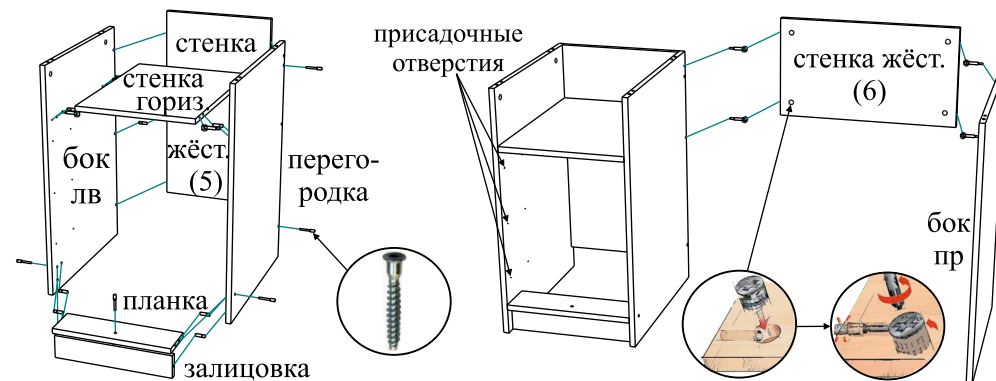
Детали и комплектующие

	Наименование	Кол-во	Вид	№	Наименование	Размер	Кол-во	Пакет №
А	Стяжка эксцентриковая	26к-в		1	Бок левый	732*526	1шт	1
Б	Заглушка д/стяжки эксц.	26шт		2	Бок правый	732*526	1шт	1
В	Ключ д/евровинта	1шт		3	Перегородка	732*526	1шт	1
Г	Евровинт	19шт		4	Крышка	1050*650	1шт	1
Д	Заглушка для евровина	19шт		5	Стенка жёсткости	660*368	1шт	1
Е	Шкант	16шт		6	Стенка жёсткости	312*554	1шт	1
Ж	Ручка	3шт		7	Стенка горизонтальная	368*509	1шт	1
З	Подпятник	6шт		8	Планка	368*106	1шт	1
И	Гвоздь 2,0*20	12шт		9	Залицовка	368*72	1шт	1
К	Направляющие д/ящ. 500	3к-а		10	Стенка задняя ящика	310*98	3шт	1
Л	Саморез 3.5*16	36шт		11	Бок ящика левый	500*112	3шт	1
М	Саморез 3.0*20	24шт		12	Бок ящика правый	500*112	3шт	1
Н	Шайба металлическая	6шт		13	Фасад ящика	398*164	3шт	1
О	Держатель задней стенки	18шт		14	Дно ящика ХДФ	322*505	3шт	1
П	Шайба пластмассовая	6шт		15	Комплект фурнитуры			2

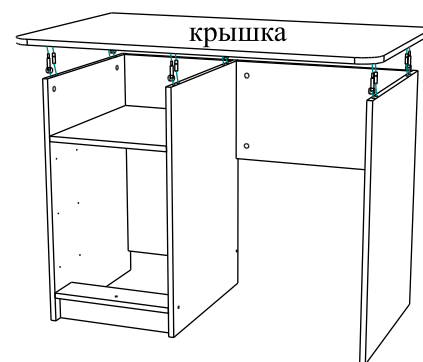
Сборка.

На бок левый, перегородку и крышку устанавливаются шканты и штоки эксцентриков, на бок правый и фасады ящиков - штоки эксцентриков.
 Направляющие крепятся к боку левому, перегородке и бокам ящиков саморезами 3.5*16, присадочное отверстие считать первое от фасада.
 Подпятники крепятся гвоздями к бокам и перегородке по 2 шт.

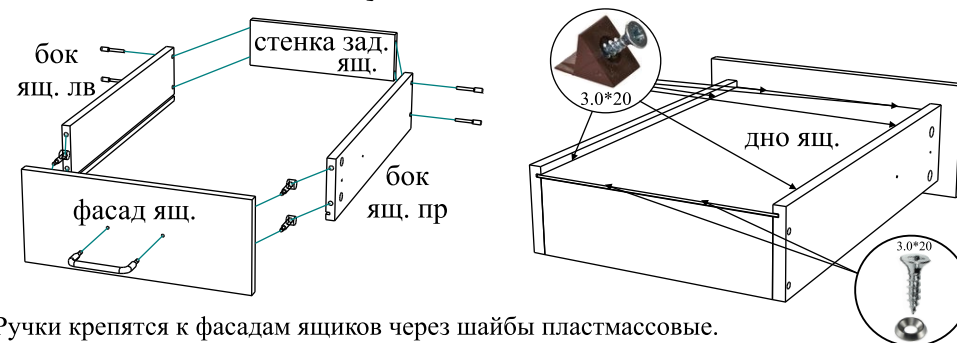
Бок левый и перегородка крепятся к стенке горизонтальной шкантами и стяжками эксцентриковыми, к стенке жёсткости (5) и планке - шкантами и евровинтами, к залицовке - шкантами. Планка крепится к залицовке евровинтом.
 Стенка жёсткости (6) крепится к боку правому и перегородке стяжками эксцентриковыми.



Крышка крепится к бокам и перегородке шкантами и стяжками эксцентриковыми.



Стенка задняя ящика крепится к бокам ящика евровинтами, фасад ящика - стяжками эксцентриковыми.
 Дно ящика вставляется в пазы и крепится к стенке задней ящика саморезами 3.0*20 через шайбы металлические (по 2 шт. на ящик).
 Держатели задней стенки вставляются в паз под дно ящика и крепятся саморезами 3.0*20 (по 2 шт. на сторону).



Ручки крепятся к фасадам ящиков через шайбы пластмассовые.