



**МУЛЬТИМИР**™

П Л А С Т

## КАТАЛОГ ПРОДУКЦИИ





ООО «МультиМирПласт» - молодое, динамично развивающееся предприятие по производству труб и фитингов из полипропилена для внутренней и наружной канализации, систем напорного водоснабжения (ППР, ПНД), сантехнических манжет и прокладок из ТЭП. Производство основано в 2009 году и расположено в г. Жуков Калужской области, в 80 км от Москвы.

Работая на современном европейском оборудовании и имея более чем десятилетний опыт, мы предлагаем своим партнерам широкий ассортимент качественной продукции диаметром до 160 мм. Собственная лаборатория обеспечивает входной контроль качества сырья и готовых изделий.

На складе завода всегда в наличии большой запас труб и фитингов.

Разработанная нами передовая технология производства труб для канализации позволяет реализовывать их по лучшим ценам в РФ в сегменте «цена-качество». Наша продукция представлена более чем в 100 городах РФ, от Калининграда до Владивостока, а также в республиках: Беларусь, Грузия, Азербайджан, Армения, Казахстан, Узбекистан, Кыргызстан.

Мы имеем возможность оперативной доставки в радиусе 250 км от нашего завода.

За годы работы завод зарекомендовал себя как добросовестный, стабильный и надежный партнер, обеспечивающий высокую оперативность и гибкий подход к потребностям Заказчика.



# СОДЕРЖАНИЕ

## НАША ПРОДУКЦИЯ

- |   |    |
|---|----|
| 1. Трубы и фитинги из ПП для внутренней канализации белого цвета D32                          | 3  |
| 2. Трубы из полипропилена для внутренней канализации D32–D110                                 | 4  |
| 3. Фитинги из полипропилена для внутренней канализации D32–D110                               | 5  |
| 4. Уплотнительные кольца  | 11 |
| 5. Манжеты, прокладки, вантузы из ТЭП   | 12 |
| 6. Трубы и фитинги из ПП для малозумной канализации белого цвета                              | 13 |
| 7. Трубы из полипропилена для наружной канализации со вспененным средним слоем D110, D160 SN2 | 14 |
| 8. Фитинги из полипропилена для наружной канализации D110, D160 SN2                           | 15 |
| 9. Трубы из полипропилена для наружной канализации со вспененным средним слоем D110, D160 SN4 | 17 |
| 10. Фитинги из полипропилена для наружной канализации D110, D160 SN4                          | 18 |
| 11. Трубы и фитинги из ППР для систем отопления и водоснабжения                               | 19 |
| 12. Трубы ПВД технические черного цвета в бухтах с погонными отметками                        | 23 |
| 13. Лючки ревизионные сантехнические  | 23 |

## ПРОДУКЦИЯ НАШИХ ПАРТНЕРОВ

- |   |    |
|---|----|
| 14. Фитинги из ПП для внутренней канализации (ПластФитинг, Flextron)    | 24 |
| 15. Фитинги из ПП для наружной канализации (ПластФитинг, Flextron)      | 25 |
| 16. Напорные трубы из НПВХ для водоснабжения и водоотведения D90–D315   | 27 |
| 17. Напорные фитинги из НПВХ для водоснабжения и водоотведения D90–D355 | 28 |

**ТРУБЫ И ФИТИНГИ ИЗ ПП ДЛЯ ВНУТРЕННЕЙ КАНАЛИЗАЦИИ БЕЛОГО ЦВЕТА D32  
ТУ 22.21.29-004-63600333-2018; ТУ 2248-002-63600333-2011 (ГОСТ 32414-2013)**

**Трубы**



D, мм	Толщина стенки s, мм	Длина отрезка, мм	Фасовка, шт.
32	1,8	250	100
32	1,8	500	50
32	1,8	1000	10
32	1,8	1500	10
32	1,8	2000	10
32	1,8	3000	10

**Отводы**



D, мм	Угол, градус	Толщина стенки, мм	Фасовка, шт.
32	45	1,8	20/300
32	87,5	1,8	20/300

**Тройники**



D, мм	Угол, градус	Толщина стенки, мм	Фасовка, шт.
32x32	45	1,8	50/200
32x32	87,5	1,8	50/200

**Муфта**



D, мм		Толщина стенки, мм	Фасовка, шт.
32	надвижная	1,8	30/300

**Переходы**



D, мм		Толщина стенки, мм	Фасовка, шт.
40x32	эксцентр.	1,8	60
50x32	эксцентр.	1,8	60
50x40	эксцентр.	1,8	60

**Заглушка**



D, мм		Толщина стенки, мм	Фасовка, шт.
32		1,8	30/300

**ТРУБЫ ИЗ ПОЛИПРОПИЛЕНА ДЛЯ ВНУТРЕННЕЙ КАНАЛИЗАЦИИ D32-D110**  
**ТУ 2248-002-63600333-2011; ТУ 22.21.29-005-63600333-2018 (ГОСТ 32414-2013)**



D, мм	Толщина стенки s, мм	Длина отрезка, мм	Фасовка, шт.
32	1,8	250	80
32	1,8	500	100
32	1,8	1000	10
32	1,8	2000	10
40	1,8	250	60
40	1,8	500	80
40	1,8	1000	10
40	1,8	2000	10
50	1,8	250	40
50	1,8	500	30
50	1,8	750	10
50	1,8	1000	10
50	1,8	1500	10
50	1,8	2000	10
50	1,8	3000	10
75	2,0	250	50
75	2,0	500	30
75	2,0	1000	10
75	2,0	2000	10
75	2,0	3000	10
110	2,2	250	20
110	2,2	500	10
110	2,2	750	10
110	2,2	1000	10
110	2,2	1500	10
110	2,2	2000	10
110	2,2	3000	10
110	2,7	250	20
110	2,7	500	10
110	2,7	750	10
110	2,7	1000	10
110	2,7	1500	10
110	2,7	2000	10
110	2,7	3000	10

- Трубы d32, d40 - 2-х слойные
- Трубы d50, d110 - 3-х слойные со вспененным средним слоем

**ФИТИНГИ ИЗ ПОЛИПРОПИЛЕНА ДЛЯ ВНУТРЕННЕЙ КАНАЛИЗАЦИИ D32-D110  
ТУ 22.21.29-004-63600333-2018 (ГОСТ 32414-2013)**

**Отвод ПП**



D, мм	Угол	Толщина стенки s, мм	Фасовка, шт.
32	45	1,8	20/300
32	87,5	1,8	20/300
40	45	1,8	160
40	87,5	1,8	160
50	20	1,8	100
50	30	1,8	100
50	45	1,8	100
50	67	1,8	100
50	87,5	1,8	100
75	45	2,0	30
75	87,5	2,0	30
110	15	2,7	25/50
110	22,5	2,7	25/50
110	30	2,7	25/50
110	45	2,7	40
110	67	2,7	40
110	87,5	2,7	40

**Отвод ПП универсальный**



D, мм	Угол, градус	Толщина стенки, мм	Фасовка, шт.
50	0-90	1,8	10/100
110	0-90	2,7	10

**Муфта для дренажных труб**



D, мм	Толщина стенки s, мм	Фасовка, шт.
110	2,7	30



### Муфта ПП с буртом



D, мм	Толщина стенки s, мм	Фасовка, шт.
50	1,8	100
110	2,7	30

### Муфта ПП подвижная



D, мм	Толщина стенки s, мм	Фасовка, шт.
32	1,8	30/300
40	1,8	200
50	1,8	100
110	2,7	30

### Аэратор ПП



D, мм	Толщина стенки s, мм	Фасовка, шт.
50	1,8	20/80
110	2,7	26

### Зонт вентиляционный ПП



D, мм	Толщина стенки s, мм	Фасовка, шт.
50	1,8	70
110	2,7	25

### Трап ПП с гидрозатвором, с пластмассовой решеткой, цвет белый, серый



D, мм	Выпуск	Размер решетки, см	Фасовка, шт.
50	вертик.	10x10	36
50	горизонт.	10x10	50
50	вертик.	15x15	30
50	горизонт.	15x15	30
110	вертик.	15x15	20

### Трап ПП с сухим затвором (клапаном), с пластмассовой решеткой, цвет белый, серый



D, мм	Выпуск	Размер решетки, см	Фасовка, шт.
50	вертик.	10x10	1
50	вертик.	15x15	1
50	горизонт.	15x15	1

### Сухой затвор для трапа D50 мм



D, мм	Фасовка, шт.
50	1

### Переход ПП



D, мм		Толщина стенки s, мм	Фасовка, шт.
40x32	эксцентр.	1,8	60
50x32	эксцентр.	1,8	60
50x40	эксцентр.	1,8	60
50x48	с ПНД на ПП	2,0	15/150
110x50	эксцентр.	2,7	40
110x50	короткий	2,7	25
110x90			
110x108	с ПНД на ПП	2,7	9

### Ревизия ПП



D, мм		Толщина стенки s, мм	Фасовка, шт.
50		1,8	70
110		2,7	25

### Крестовина ПП



D, мм	Угол	Толщина стенки s, мм	Фасовка, шт.
50x50x50	45	1,8	40
50x50x50	87,5	1,8	40
110x50x50*	45	2,7	
110x50x50	87,5	2,7	30
110x110x50	87,5	2,7	10
110x110x110	45	2,7	4
110x110x110	87,5	2,7	6
110x110x50 левая	87,5	2,7	20
110x110x50 правая	87,5	2,7	20

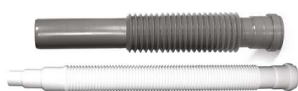
### Заглушка ПП



D, мм		Толщина стенки s, мм	Фасовка, шт.
32		1,8	100/1000
40		1,8	60/600
50		1,8	400
110		2,5	100
160		3,2	30



### Гофрированный патрубок ПНД



D, мм	Длина, см	D гладкой части, мм	Фасовка, шт.
50	33	50	25
50	60	50/40/32	20

### Обратный клапан ПП



D, мм	Толщина стенки s, мм	Фасовка, шт.
50	1,8	1/16

### Компенсационный патрубок ПП



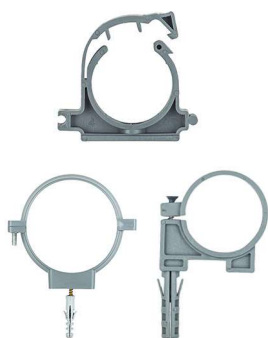
D, мм	Длина раструбы, мм	Толщина стенки s, мм	Фасовка, шт.
50	195	1,8	50
110	182	2,7	30

### Клипса ПП



D, мм	Описание	Фасовка, шт.
32*	клипса на 10 труб	7000
40	клипса на 10 труб	6000
50	клипса на 10 труб	5000
75	клипса на 10 труб	
110	клипса на 10 труб	1500
160	клипса на 6 труб	1000
200*	клипса на 4 трубы	

### Хомут с креплением ПП



D, мм	Фасовка, шт.
32*	на защелке, в сборе с дюбелем и саморезом
40*	на защелке, в сборе с дюбелем и саморезом
50	в сборе с дюбелем и саморезом
110	в сборе с дюбелем и саморезом
	180
	12/240

\* уточняйте наличие, продукция в разработке

### Колено с отводом d50 ПП



D, мм	Толщина стенки s, мм	Фасовка, шт.
110/50/45 лев.	2,7	15
110/50/45 прав.	2,7	15
50/32/87,5 лев.*	1,8	50
50/32/87,5 прав.*	1,8	50
110/50/87,5 лев.	2,7	15
110/50/87,5 прав.	2,7	15

### Колено с 2-мя отводами d50 ПП



D, мм	Толщина стенки s, мм	Фасовка, шт.
110/50/50/45	2,7	25
110/50/50/87,5	2,7	25

### Колено с выходом d50 ПП



D, мм	Толщина стенки s, мм	Фасовка, шт.
110/50/45 вверх	2,7	18
110/50/45 тыл	2,7	18
110/50/87,5 вверх	2,7	25
110/50/87,5 тыл	2,7	25

### Заглушка со штуцером d50, d40 ПП



D, мм	D, мм штуцера	Толщина стенки s, мм	Фасовка, шт.
40	20/23,6	1,8	16/160
50	20/23,6	1,8	9/90

### Восстановитель раструба



D, мм		Толщина стенки s, мм	Фасовка, шт.
110/90*	с манжетой	2,7	

### Переход ПП Чугун-Пластик без манжеты



D, мм	Толщина стенки s, мм	Фасовка, шт.
73x50	1,8	80
124x110	2,7	35

### Тройник ПП



D, мм	Угол	Толщина стенки s, мм	Фасовка, шт.
32x32	45	1,8	200
32x32	87,5	1,8	200
40x40	45	1,8	100
40x40	87,5	1,8	100
50x40	45	1,8	30
50x40	87,5	1,8	30
50x50	45	1,8	60
50x50	87,5	1,8	70
110x50	45	2,7	30
110x50	87,5	2,7	30
110x110	45	2,7	20
110x110	87,5	2,7	20

## УПЛОТНИТЕЛЬНЫЕ КОЛЬЦА

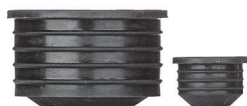
### Уплотнительные кольца однолепестковые из SBR (резина)



Условный диаметр, DN	Наружный диаметр, мм	Высота, мм	Ширина кольца, мм	Фасовка, шт.
32	39,8±0,3	5,8±0,3	4,6±0,3	
40	51,5±0,3	7,9±0,3	6,4±0,3	
50	61,4±0,3	7,4±0,3	6,75±0,3	
110	123,9±0,5	9,0±0,3	8,2±0,3	
160	180±1,26	11,15±0,3	11,25±0,3	

## МАНЖЕТЫ, ПРОКЛАДКИ, ВАНТУЗЫ ИЗ ТЭП (ТЕРМОЭЛАСТОПЛАСТОВ)

### Манжеты



Наружный диаметр, мм	Внутренний диаметр, мм	Обозначение	Высота манжеты А, мм	Фасовка, шт.
32	25	32/25	27,5	20/400
40*	21	40/25		20/
40*	29	40/32		20/
50	20	50/20	29	25/150
50	25	50/25	29	25/150
50	32	50/32	29	25/150
50	40	50/40	24	25/150
73	40	73/40 чк	47	15/75
73	50	73/50 чк	47	10/60
123	110	123/110 чк	46	30
73	60	73/60 в тапер	49,5	15/75
123	110	123/110 в тапер	46	30

### Прокладки сантехнические



Типоразмер	Наружный диаметр D1, мм	Внутренний диаметр D2, мм	Толщина f, мм	Фасовка, шт.
3/8				
1/2	18	10	3	200/1100
3/4	25	12	2,5	50/5000
1	31	19	2,1	50/5000
1 1/4	38	27,5	2	50/3300
1 1/2	44	31	2	50/3300
2 1/4	65	50	3,5	20/1100

### Вантуз с пластмассовой ручкой



Типоразмер	Наружн. диаметр, мм	Высота с ручкой, мм	Фасовка, шт.
100	100	290	20
150	150	295	10

\* уточняйте наличие, продукция в разработке

**ТРУБЫ И ФИТИНГИ ИЗ ПП ДЛЯ МАЛОШУМНОЙ КАНАЛИЗАЦИИ БЕЛОГО ЦВЕТА**  
**ТУ 22.21.29-009-63600333-2023**

**Трубы**



D, мм	Толщина стенки, мм	Длина	Фасовка, шт.
50	2,8	250	30
50	2,8	500	20
50	2,8	1000	10
50	2,8	1500	10
50	2,8	2000	10

**Трубы**



D, мм	Толщина стенки s, мм	Длина отрезка, мм	Фасовка, шт.
110	4,0	250	10
110	4,0	500	10
110	4,0	1000	10
110	4,0	1500	10
110	4,0	2000	10
110	4,0	3000	10

**Отводы**



D, мм	Угол, градус	Толщина стенки, мм	Фасовка, шт.
110	15	3,4	25
110	22	3,4	25
110	30	3,4	25
110	45	3,4	25
110	87,5	3,4	20

**Тройники**



D, мм	Угол, градус	Толщина стенки, мм	Фасовка, шт.
110/110*	45	3,4	
110/110	87,5	3,4	20

**Муфта**



D, мм		Толщина стенки, мм	Фасовка, шт.
110	надвижная	3,4	30
110	с упором	3,4	30

**Заглушка**



D, мм		Толщина стенки, мм	Фасовка, шт.
110		3,4	30

**ТРУБЫ ИЗ ПОЛИПРОПИЛЕНА ДЛЯ НАРУЖНОЙ КАНАЛИЗАЦИИ СО ВСПЕНЕННЫМ СРЕДНИМ СЛОЕМ D110, D160 С КОЛЬЦЕВОЙ ЖЕСТКОСТЬЮ 2 кН/м<sup>2</sup> (SN2)**

**ТУ 22.21.29-006-63600333-2018**



D, мм/е, мм	Монтажная длина, мм	Фасовка, шт.
110x3,2	250	20
	500	10
	1000	10
	1500	10
	2000	10
	3000	10
	4000	10
	5000	10
160x4,2	500	18
	1000	6
	2000	6
	3000	6
	4000	6
	5000	6
	6000	6
	200x5,8*	1000
2000		3/4
3000		3/4
4000		3/4
5000		3/4
6000		3/4

\* уточняйте наличие, продукция в разработке



**ФИТИНГИ ИЗ ПОЛИПРОПИЛЕНА ДЛЯ НАРУЖНОЙ КАНАЛИЗАЦИИ D110, D160  
С КОЛЬЦЕВОЙ ЖЕСТКОСТЬЮ 2 кН/м<sup>2</sup> (SN2) ТУ 22.21.29-008-63600333-2022**

**Отводы ПП SN2**



D, мм	Угол, градусов	Толщина стенки, мм	Фасовка, шт.
110	15	2,7	25
	22	2,7	25
	30	2,7	50
	45	2,7	40
	67	2,7	40
	87,5	2,7	40
160	45	4,0	8
	87,5	4,0	6

**Тройники ПП SN2**



D, мм	Угол, градусов	Толщина стенки, мм	Фасовка, шт.
110/110	45	2,7	20
110/110	87,5	2,7	20
160/110	45	4,0	4
160/110	87,5	4,0	5
160/160	45	4,0	3
160/160	87,5	4,0	4

**Муфты ПП SN2**



D, мм		Толщина стенки, мм	Фасовка, шт.
110	надвижная	2,7	30
110	с буртом	2,7	30
160	надвижная	4,0	8
160	с буртом	4,0	8

**Переход ПП SN2**

D, мм		Толщина стенки, мм	Фасовка, шт.
160/110	эксцентр.	4,0	15

**Ревизия ПП SN2**

D, мм		Толщина стенки, мм	Фасовка, шт.
110		2,7	25
160		4,0	4

**Крестовины ПП SN2**

D, мм	Угол, градусов	Толщина стенки, мм	Фасовка, шт.
110	45	2,7	4
110	87,5	2,7	6

**Заглушки ПП SN2**

D, мм		Толщина стенки, мм	Фасовка, шт.
110		2,7	100
160		3,6	30

**Компенсационный патрубок ПП SN2**

D, мм		Толщина стенки, мм	Фасовка, шт.
110		2,7	30

**ТРУБЫ ИЗ ПОЛИПРОПИЛЕНА ДЛЯ НАРУЖНОЙ КАНАЛИЗАЦИИ СО ВСПЕНЕННЫМ  
СРЕДНИМ СЛОЕМ D110, D160 С КОЛЬЦЕВОЙ ЖЕСТКОСТЬЮ 4 кН/м<sup>2</sup> (SN4)  
ТУ 22.21.29-006-63600333-2018**



D, мм/е, мм	Монтажная длина, мм	Фасовка, шт.
110x4,0	500	20
	1000	10
	2000	10
	3000	10
	4000	10
	5000	10
	6000	10
160x5,8	500	18
	1000	6
	2000	6
	3000	6
	4000	6
	5000	6
	6000	6

**ФИТИНГИ ИЗ ПОЛИПРОПИЛЕНА ДЛЯ НАРУЖНОЙ КАНАЛИЗАЦИИ D110, D160  
С КОЛЬЦЕВОЙ ЖЕСТКОСТЬЮ 4 кН/м<sup>2</sup> (SN4) ТУ 22.21.29-008-63600333-2022**

**Отводы ПП SN4**



D, мм	Угол, градусов	Толщина стенки, мм	Фасовка, шт.
110	15	3,4	25
	22	3,4	25
	30	3,4	50
	45	3,4	40
	87,5	3,4	40
160	45	5,0	8
	87,5	5,0	6

**Тройники ПП SN4**



D, мм	Угол, градусов	Толщина стенки, мм	Фасовка, шт.
110/110*	45	3,4	16
110/110	87,5	3,4	20
160/160	45	5,0	3
160/160	87,5	5,0	4

**Муфты ПП SN4**



D, мм		Толщина стенки, мм	Фасовка, шт.
110	надвижная	3,4	30
110	с буртом	3,4	30
160	надвижная	5,0	6
160	с буртом	5,0	6

**Переход ПП SN4**



D, мм		Толщина стенки, мм	Фасовка, шт.
160/110	эксцентр.	5,0	15

**Ревизия ПП SN4**



D, мм		Толщина стенки, мм	Фасовка, шт.
160	ревизионное отверстие d100 мм	5,0	4

\* уточняйте наличие, продукция в разработке

## ТРУБЫ И ФИТИНГИ ИЗ РАНДОМ СОПОЛИМЕРА ПОЛИПРОПИЛЕНА (ППР) ДЛЯ СИСТЕМ ОТОПЛЕНИЯ И ВОДОСНАБЖЕНИЯ    ТУ 22.21.29-010-63600333-2022

### Трубы из рандом сополимера полипропилена (ППР) однослойные белого цвета



Наружный диаметр, мм	Толщина стенки, мм	Рабочее давление	Кол-во в пачке, шт/м
16	1,8	PN 10	50/200
20	1,9	PN 10	35/140
25	2,3	PN 10	25/100
32	2,9	PN 10	15/60
40	3,7	PN 10	10/40
50	4,6	PN 10	8/32
16	2,7	PN 20	50/200
20	3,4	PN 20	35/140
25	4,2	PN 20	25/100
32	5,4	PN 20	10/40
40	6,7	PN 20	10/40
50	8,3	PN 20	4/24

### Трубы из рандом сополимера полипропилена (ППР) трехслойные со средним слоем из концентрата стекловолокна. Средний слой - красный, наружный и внутренний слой - белого цвета



Наружный диаметр, мм	Толщина стенки, мм	Рабочее давление	Кол-во в пачке, шт/м
20	2,8	PN 20	25/100
25	3,5	PN 20	20/80
32	4,4	PN 20	10/40
40	5,5	PN 20	8/32
50	6,9	PN 20	5/20
20	3,4	PN 25	35/140
25	4,2	PN 25	25/100
32	5,4	PN 25	10/40
40	6,7	PN 25	10/40
50	8,3	PN 25	4/24

**Фитинги из рандом сополимера полипропилена (ППР) белого цвета**



Название	Кол-во в упаковке, шт.
Угольник 20/90	50/500
Угольник 25/90	40/240
Угольник 32/90	20/120



Название	Кол-во в упаковке, шт.
Муфта 20	100/600
Муфта 25	50/300
Муфта 32	50/300



Название	Кол-во в упаковке, шт.
Тройник 20	40/240
Тройник 25	30/180
Тройник 32	20/100



Название	Кол-во в упаковке, шт.
Редукция 25/20	80/400
Редукция 32/20	50/300
Редукция 32/25	50/300



Название	Кол-во в упаковке, шт.
Переход 25/20	100/600
Переход 32/25	80/400

## Фитинги из рандом сополимера полипропилена (ППР) белого цвета



Название	Кол-во в упаковке, шт.
Тройник 25/20/25	30/210
Тройник 32/20/32	20/100
Тройник 32/25/32	20/100



Название	Кол-во в упаковке, шт.
Штуцер 20	150/900



Название	Кол-во в упаковке, шт.
Муфта 20x1/2HP	50/300
Муфта 25x3/4HP	40/200



Название	Кол-во в упаковке, шт.
Муфта 20x1/2BP	50/300
Муфта 25x3/4BP	40/200



Название	Кол-во в упаковке, шт.
Угольник 20x1/2BP	50/300



Название	Кол-во в упаковке, шт.
Угольник 20x1/2HP	30/180



**Фитинги из рандом сополимера полипропилена (ППР) белого цвета**



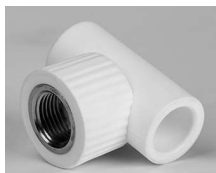
Название	Кол-во в упаковке, шт.
Угольник 20x1/2BP	30/180



Название	Кол-во в упаковке, шт.
Опора 20	200/800
Опора 25	150/600
Опора 32	150/600
Опора 40	100/1000



Название	Кол-во в упаковке, шт.
Угольник 20/45	100/500



Название	Кол-во в упаковке, шт.
Тройник 20x1/2BP	40/160



Название	Кол-во в упаковке, шт.
Тройник 20x1/2HB	40/160



Название	Кол-во в упаковке, шт.
Планка для смесителя 20x1/2BP	5/40

## ТРУБЫ ПВД ТЕХНИЧЕСКИЕ ЧЕРНОГО ЦВЕТА В БУХТАХ

### С ПОГОНАЖНЫМИ ОТМЕТКАМИ ПРОИЗВОДСТВА МУЛЬТИМИРПЛАСТ



D, мм	Толщина стенки, мм	SDR	PN, МПа	Бухта, м
20	2,2	9		100
25	2,0	13,6	4	100
32	2,4	13,6		100

### Лючки ревизионные из АБС пластика



Название	Монтажные размеры	Фасовка, шт.
150/150	150x150:142x142	25
200/150	200x150:192x142	20
200/200	200x200:190x190	15

## ПРОДУКЦИЯ НАШИХ ПАРТНЕРОВ

### ФИТИНГИ ИЗ ПОЛИПРОПИЛЕНА ДЛЯ ВНУТРЕННЕЙ КАНАЛИЗАЦИИ

#### Муфта ПП Sunibud



D, мм	Толщина стенки, мм	Фасовка, шт.
75	1,8	10

#### Заглушка ПП Sunibud



D, мм	Толщина стенки, мм	Фасовка, шт.
75	1,8	10

#### Тройник ПП Pestan, Sunibud



D, мм	Угол, градус	Толщина стенки, мм	Фасовка, шт.
50/32	87,5	1,8	20
75/50	45	1,8	10
75/50	87,5	1,8	10

#### Отвод ПП универсальный



D, мм	Угол, градус	Толщина стенки, мм	Фасовка, шт.
50	0-90	1,8	10/100
110	0-90	2,7	10

#### Крестовины ПП одноплоскостные ПластФитинг, Flextron, Европласт



D, мм	Угол, градус	Толщина стенки, мм	Фасовка, шт.
50/50/50	45	1,8	75
110/50/50	45	2,7	15
110/110/50	45	2,7	8
110/110/50	87,5	2,7	8

#### Крестовина ПП двухплоскостная ПластФитинг, Flextron



D, мм	Угол, градус	Толщина стенки, мм	Фасовка, шт.
50/50/50	90	1,8	100
110/50/50	90	2,7	10
110/110/110	90	2,7	8
110/110/50 лев.	45	2,7	
110/110/50 прав.	45	2,7	

## ФИТИНГИ ИЗ ПОЛИПРОПИЛЕНА ДЛЯ НАРУЖНОЙ КАНАЛИЗАЦИИ

### Отвод ПП ПластФитинг



D, мм	Угол, градус	Толщина стенки, мм	Фасовка, шт.
160	15	3,5	20
160	30	3,5	15
160	67	3,5	15
200	45		10
200	87,5		8

### Тройник ПП ПластФитинг



D, мм	Угол, градус	Толщина стенки, мм	Фасовка, шт.
200/110	45		6
200/110	87,5		6
200/160	45		6
200/160	87,5		6
200/200	45		6
200/200	87,5		6

### Муфта ПП ПластФитинг



D, мм	Толщина стенки, мм	Фасовка, шт.
200		10

### Переход ПП ПластФитинг



D, мм	Толщина стенки, мм	Фасовка, шт.
200/110	эксцентр.	20
200/160	эксцентр.	20

## ФИТИНГИ ИЗ ПОЛИПРОПИЛЕНА ДЛЯ НАРУЖНОЙ КАНАЛИЗАЦИИ

### Крестовина ПП ПластФитинг



D, мм	Угол, градус	Толщина стенки, мм	Фасовка, шт.
160/110/110	45		6
160/160/110	45		6
160/160/160	45		6
160/110/110	87,5		8
160/160/110	87,5		8
160/160/160	87,5		8

### Обратный клапан ПП ПластФитинг



D, мм	Толщина стенки, мм	Фасовка, шт.
110		1
160		1

### Заглушка ПП ПластФитинг



D, мм	Толщина стенки, мм	Фасовка, шт.
200		40

### Зонт ПП Flextron



D, мм	Толщина стенки, мм	Фасовка, шт.
160	в раструб	24

### Ревизия ПП ПластФитинг



D, мм	Толщина стенки, мм	Фасовка, шт.
200		6

**НАПОРНЫЕ ТРУБЫ ИЗ НПВХ ДЛЯ ВОДОСНАБЖЕНИЯ И ВОДООТВЕДЕНИЯ  
D110–D315 (Россия)**



D x s, mm	SDR	PN, Bar	L, m
110x2,7	41	6,3	6
160x4,0	41	6,3	6
225x5,5	41	6,3	6
315x7,7	41	6,3	6
110x3,4	33	8	6
160x4,9	33	8	6
225x6,9	33	8	6
315x9,7	33	8	6
110x4,2	26	10	6
160x6,2	26	10	6
225x8,6	26	10	6
315x12,1	26	10	6
110x5,3	21	12,5	6
160x7,7	21	12,5	6
225x10,8	21	12,5	6
315x15,0	21	12,5	6
110x6,6	17	16	6
160x9,5	17	16	6
225x13,4	17	16	6
315x18,7	17	16	6

## НАПОРНЫЕ ФИТИНГИ ИЗ НПВХ ДЛЯ ВОДОСНАБЖЕНИЯ И ВОДООТВЕДЕНИЯ D90–D355 ERA (Китай)

### Однораструбный тройник с резьбовым отводом



**ERA**  
公元

Спец D	L	h1	h2	h3	z
110x2"	340	122	130	28	81
160x2"	380	141.5	144	28	103
200x2"	410	155	155	28	122.5

### Двухраструбный тройник с НПВХ фланцем



**ERA**  
公元

Спец D	L	h	z	Φ1	Φ2	H	Φ-n
110	413	122	158	180	225	21	17.5-8
160	475	141.5	191	240	285	24	22-8
200	560	155	217.5	295	340	28	22-8
225	611	166	260	295	340	30	22-8

### Трехраструбный тройник



**ERA**  
公元

Спец D	L	h	z
63	224	76	112
75	245	81.5	122.5
90	330	115	165
110	410	122	206
160	473	141.5	238
200	560	152	280
225	615	166	308
250	666	176	333
315	780	198	390
355	786	206	393



### Двухраструбный отвод 22°



**ERA**  
公元

Spec D	z	h
110	152	122
160	166	140.5
200	190	155
225	191	166
250	224	180
315	268	198

### Двухраструбный отвод 45°



**ERA**  
公元

Spec D	z	h
63	92	76
75	103.5	81.5
90	136	114
110	162.5	122
160	183	141.5
200	210	155
225	222	166
250	248	180
315	298	195
355	292	205

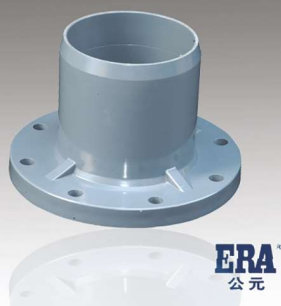
### Двухраструбный отвод 90°



**ERA**  
公元

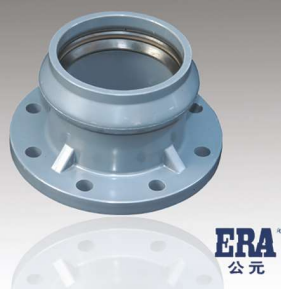
Spec D	z	h
63	112	76
75	123	81.5
90	165	114
110	190	122
160	229	142
200	266	153
225	312	163
250	338	177
315	393	198
355	393	206

### Патрубок гладкий с НПВХ фланцем



Spec D	L	h	z	Φ1	Φ2	H	Φ-n
63	125	165	110	80	16	17.5	4
75	145	185	113	85	16	17.5	4
90	160	200	153	115	20	17.5	8
110	180	225	167	125	21	17.5	8
160	240	285	196	146	25	22	8
200	295	338	215	166	32	22	8
225	295	340	226.5	170	31	22	8
250	350	395	257.5	180	33	22	12
315	400	445	297.5	200	36.5	22	12
400	495-515	565	303	235	41.5	26	16

### Патрубок раструбный с НПВХ фланцем



Spec D	L	h	z	Φ1	Φ2	H	Φ-n
63	125	165	88	16	76	17.5	4
75	145	185	92	16	81.5	17.5	4
90	160	200	122	20.5	113.5	17.5	8
110	180	225	148.5	21	124	17.5	8
160	240	285	154	24.5	142	22	8
200	295	336	167.5	27	153	22	8
225	295	340	173.5	31	163	22	8
250	350	395	188	33	177	22	12
315	400	445	215	36.5	199	22	12
355	445-460	505	225	38	209	22	16
400	495-515	565	247.5	41.5	227.5	26	16

### Муфта ремонтная



Spec D	L
63	156
75	170
90	235
110	310
160	338
200	360
225	385
315	460
355	460

### Двухраструбный переходный патрубок



**ERA**  
公元

Спец D	L	h	z
90x63	210	115	76
90x75	212	115	81.5
110x63	230	122	76
110x90	255	123	116
160x110	305	140	122
200x110	324	156	122
200x160	325	155	140
225x110	362	160	122
225x160	355	160	140
225x200	355	160	155
250x110	388	175	122
250x160	375	175	140
250x200	372	175	155
250x225	375	175	165
315x160	431	195	140
315x200	430	195	155
315x250	435	195	182
355x200	455	205	155
355x315	438	205	198

### Двухраструбный переходный тройник с НПВХ фланцем



**ERA**  
公元

Спец D	L	h	z	Φ1	Φ2	H	Φ-n
160x110	428	141.5	191	180	225	21	17.5-8
200x110	475	155	210	180	225	21	17.5-8
200x160	535	155	216.5	240	285	24	22-8
225x110	490	166	225	180	225	21	17.5-8
225x160	540	166	230	240	285	24	22-9
250x110	520	180	238	180	225	21	17.5-8
250x160	573	180	240	240	285	24	22-8
250x200	623	180	260	295	340	28	22-8
315x110	580.5	198	279	180	225	21	17.5-8
315x160	618	198	277	240	285	24	22-8
315x200	663	198	292	295	340	28	22-8

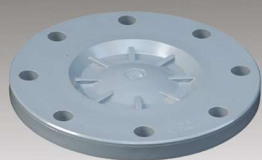
### Трехраструбный переходный тройник



**ERA**  
公元

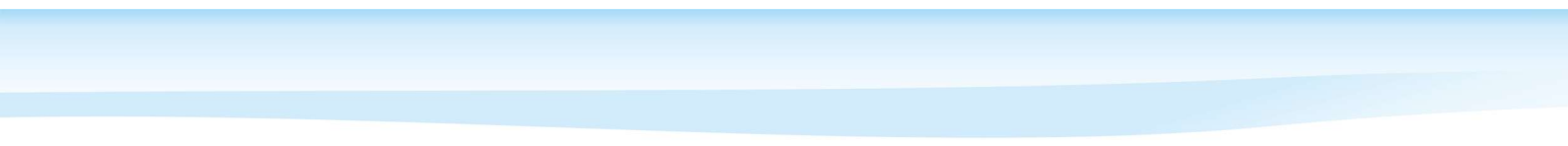
Spec D	L	h1	h2	z
75x63	234	81.5	76	117.5
90x63	304	115	76	128
90x75	304	115	81.5	153
110x63	340	122	76	141
110x75	340	122	81.5	138
110x90	340	122	115	197
160x63	384	141	76	169
160x75	384	141	81.5	175
160x90	384	141	115	225
160x110	430	142	122	220
200x63	416	152	76	195
200x75	416	152	81.5	200
200x90	416	152	115	250
200x110	477	155	122	235
200x160	535	155	142	255
225x110	492	166	122	250
225x160	545	166	142	270
250x110	516	180	122	265
250x160	576	180	142	285
250x200	618	180	155	315
315x110	570	198	122	312
315x160	618	198	142	317
315x200	658	198	155	344
355x160	616	206	105	343
355x200	616	206	155	387
355x225	664	206	166	370
355x250	664	206	177	413

### Глухой фланец



**ERA**  
公元

Spec D	d1	d2	d3	h	n	R
110	170	180	225	20	8	11
160	230	240	285	25	8	9
200	295		340	28	8	11



***Для заметок***

---

---

---

---

---

---

---

---

---

---

---

---

---

---

---

---

---

---

---

---

---

---

---

### **Наша миссия:**

Производить и продавать самый широкий ассортимент качественных труб и фитингов для систем канализации по минимальным ценам за счет исследования свойств сырья и готовой продукции, оптимизации производственных процессов, внедрения собственных разработок, перенятия опыта лидеров рынка, сотрудничества с поставщиками сырья и комплектующих, специалистами других компаний нашей отрасли и нашими покупателями.

# **РАСТЕМ ВМЕСТЕ**





**ЭТО**

**НАШ**

**МИР**

Калужская обл., г. Жуков, ул. Советская, 82Б  
тел./факс +7(48432) 5-45-85,  
моб. +7(980) 514-07-80, +7(925) 772-03-82, +7(903) 247-45-65  
e-mail: [albina.samoylova@multimirplast.ru](mailto:albina.samoylova@multimirplast.ru), [mmp01@inbox.ru](mailto:mmp01@inbox.ru)  
[www.multimirplast.ru](http://www.multimirplast.ru)