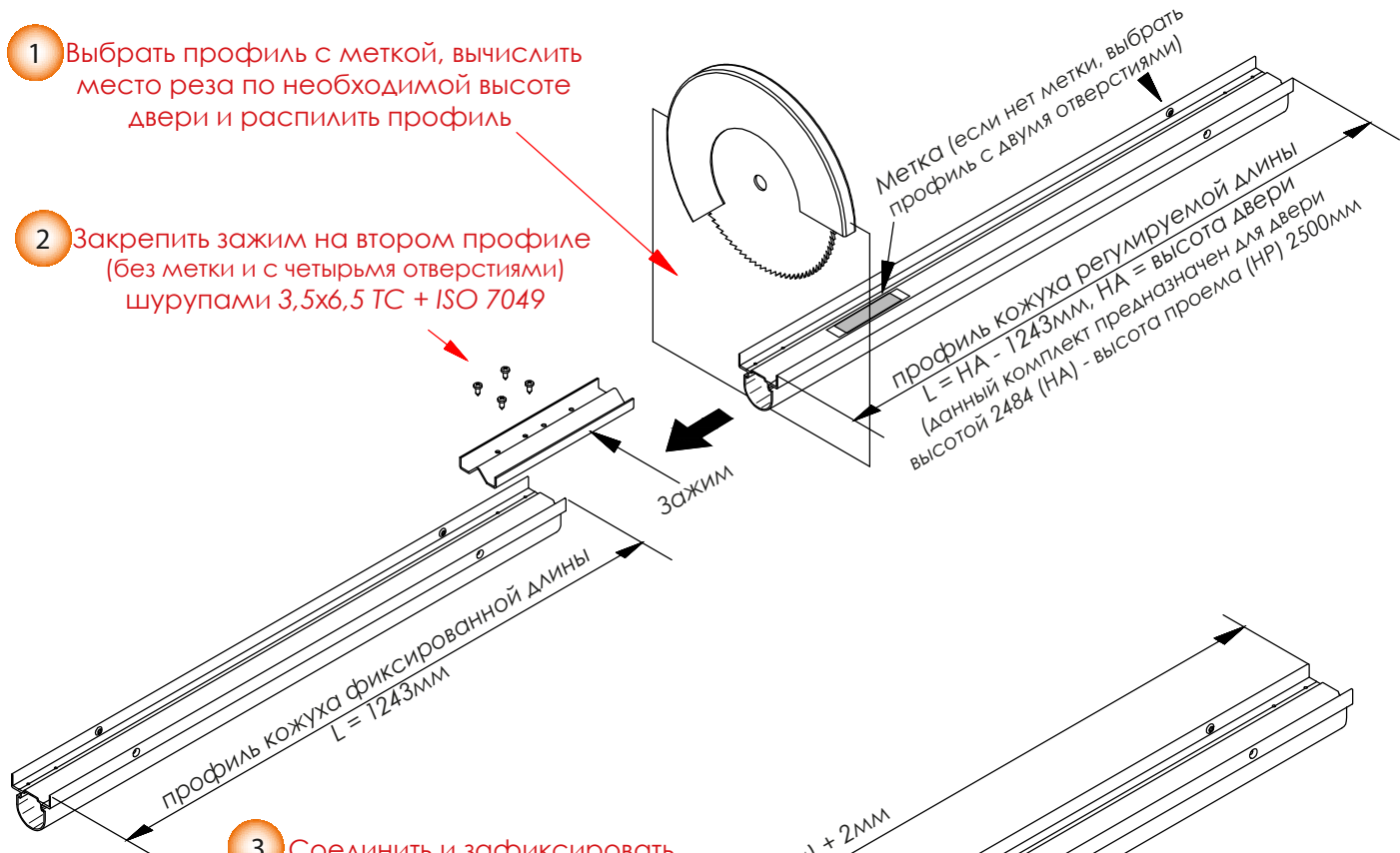


ПОДГОТОВКА КОЖУХА ОСИ ДЛЯ НЕСТАНДАРТНЫХ РАЗМЕРОВ

1 Выбрать профиль с меткой, вычислить место реза по необходимой высоте двери и распилить профиль

2 Закрепить зажим на втором профиле (без метки и с четырьмя отверстиями) шурупами 3,5x6,5 TC + ISO 7049

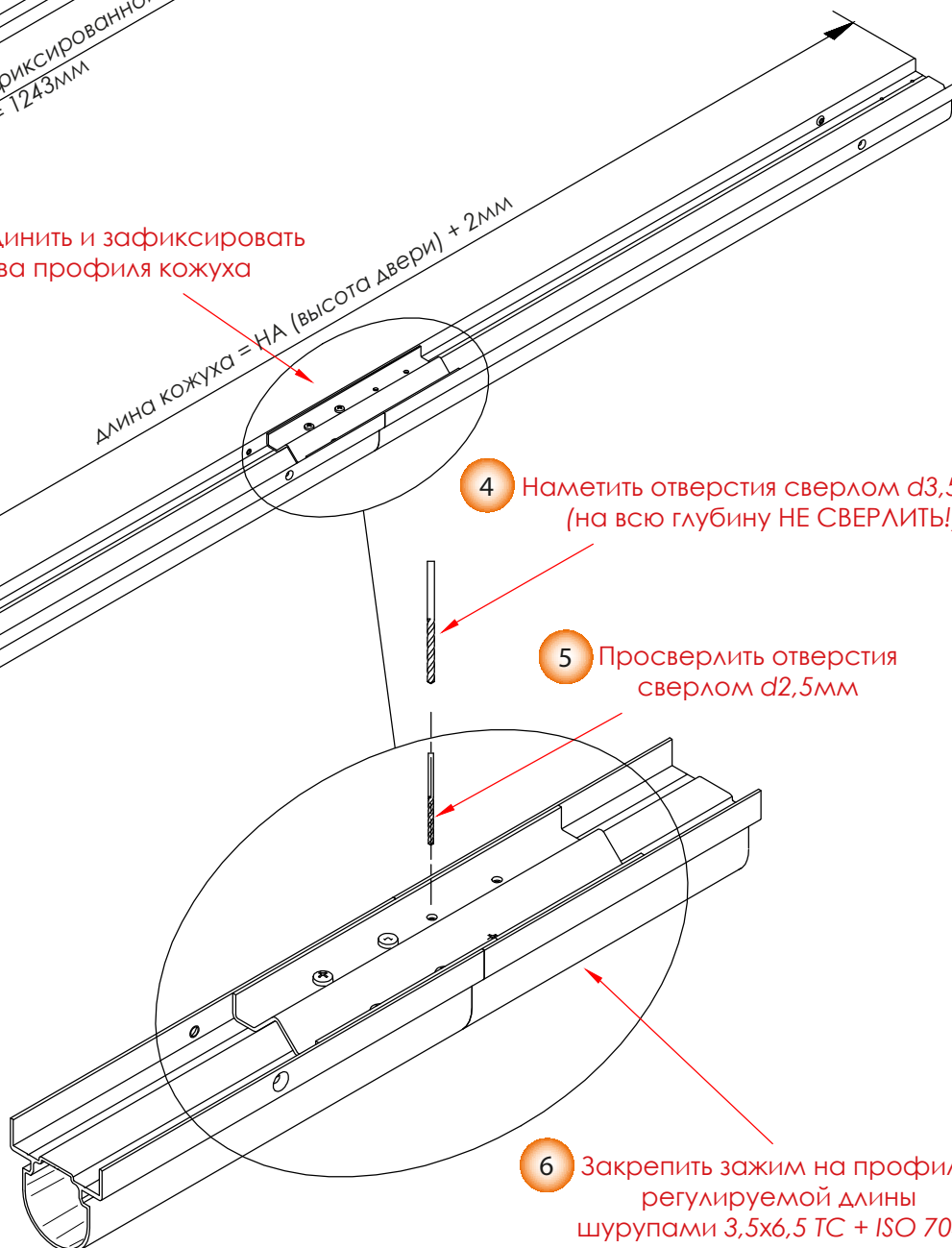


3 Соединить и зафиксировать два профиля кожуха

длина кожуха = HA (высота двери) + 2мм

4 Наметить отверстия сверлом d3,5мм (на всю глубину НЕ СВЕРЛИТЬ!)

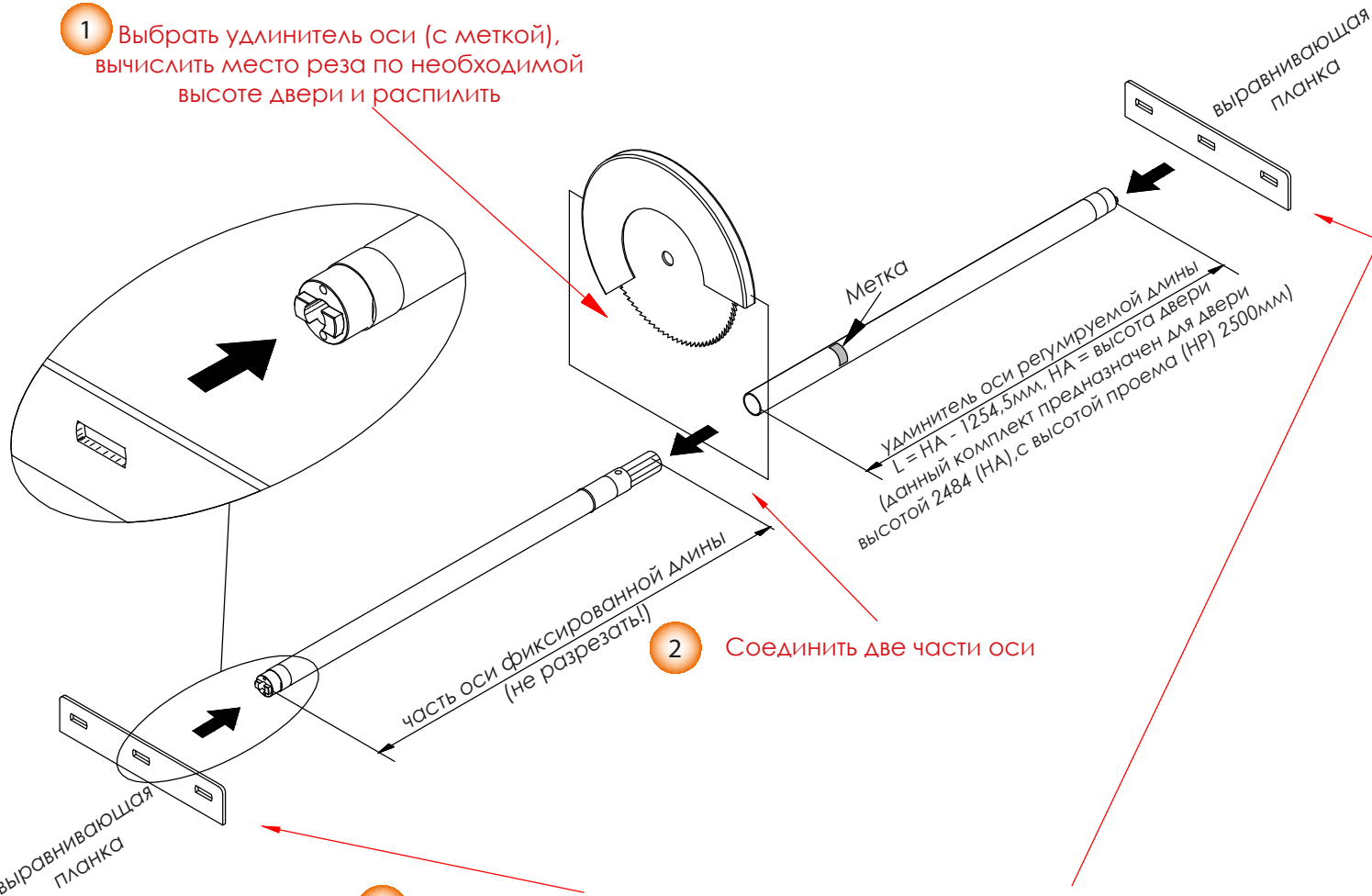
5 Просверлить отверстия сверлом d2,5мм



6 Закрепить зажим на профиле регулируемой длины шурупами 3,5x6,5 TC + ISO 7049

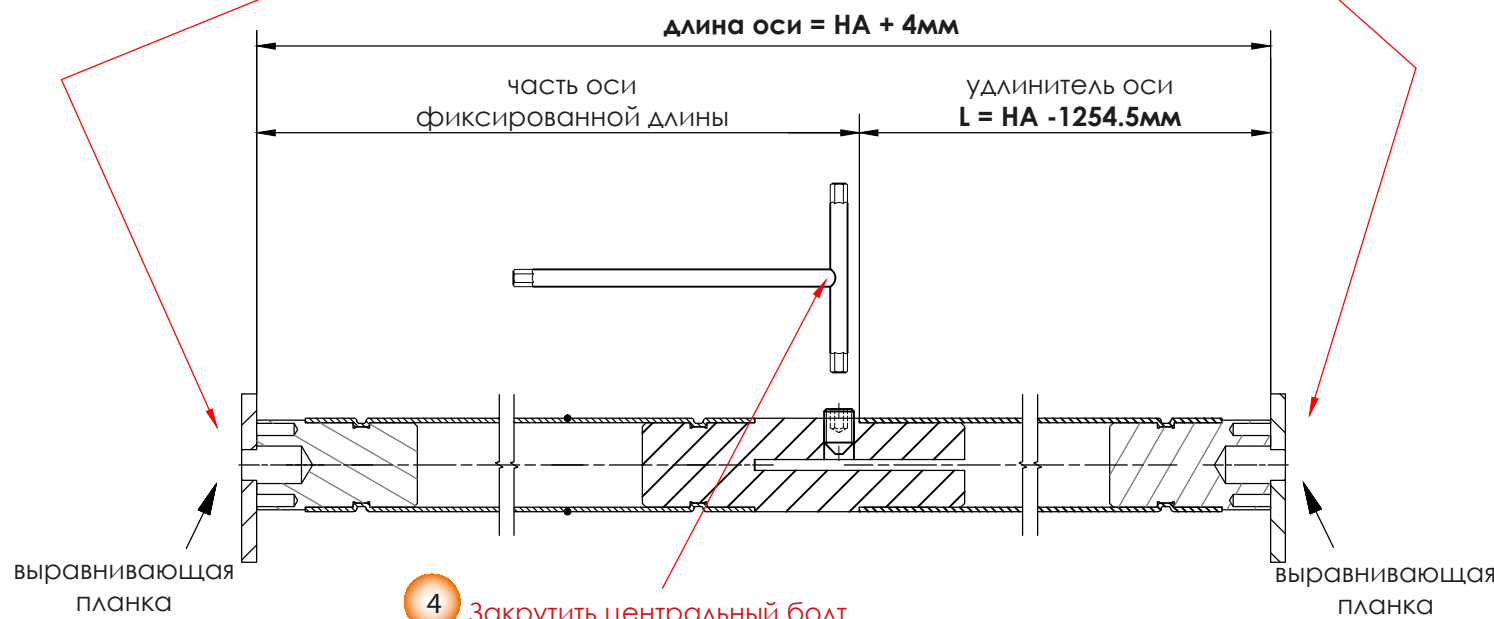
ПОДГОТОВКА ОСИ ДЛЯ НЕСТАНДАРТНЫХ РАЗМЕРОВ

- 1 Выбрать удлинитель оси (с меткой), вычислить место реза по необходимой высоте двери и распилить



- 2 Соединить две части оси

- 3 Зафиксировать планки из комплекта **SWING TOOL ADJ** на торцах оси, поместить на ровную поверхность в одинаковом положении и выровнять части оси относительно друг друга



- 4 Закрутить центральный болт (после регулировки ось должна быть идеально прямой)