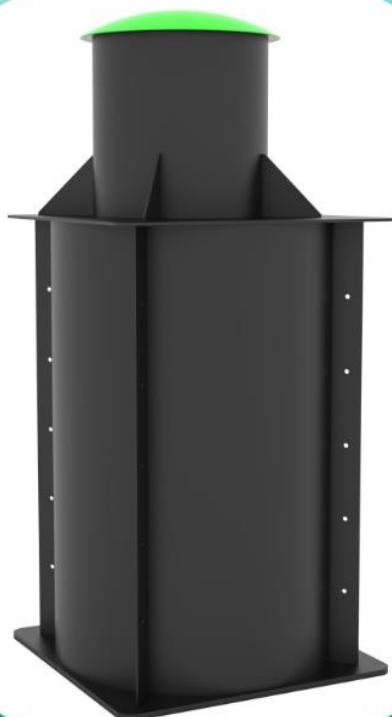




КОМПАНИЯ
BIOVOD®

**ТЕХНИЧЕСКИЙ
ПАСПОРТ ИЗДЕЛИЯ:
КЕССОН ДЛЯ СКВАЖИНЫ**



📍 Россия, Кировская обл., г. Киров

Содержание

1. Назначение
2. Технические данные
3. Чертеж кессона
4. Комплектность
5. Дополнительное оборудование
6. Правила монтажа
7. Упаковка
8. Транспортировка и хранение
9. Техническое обслуживание
10. Эксплуатация в зимний период
11. Сертификат соответствия
12. Гарантийный талон и условия гарантийного обслуживания

1. Назначение

Кессон для скважины является частью локальной инженерной сети и предназначен для обслуживания водяных скважин, а также предотвращает промерзание скважины в зимний период и попадание в нее грунтовых вод.

2. Технические данные

Кессон представляет собой цилиндрическую емкость с вертикальными ребрами жесткости, изготовленную из листового полиэтилена низкого давления высокой плотности с обсадной трубой. Кессон изготавливается в заводских условиях на современном оборудовании, каждое изделие проходит испытания на герметичность. **При высоком уровне грунтовых вод необходим кессон с толщиной дна не менее 20мм.**

Таблица 1-Технические характеристики

Модель кессона (стандарт)	Наименование параметра					
	Размеры, мм(D,H-на чертеже)	Размеры горловины (D1H2)	Толщи- на стенок, мм	Вес, кг	Нар.диаметр обсад. Трубы(D2)	Ребра жесткост и
Кессон D1000мм	D1000, H2100	D600, H600	8	88	225	Есть
Кессон D1200мм	D1200, H2100	D600, H600	8	100	225	Есть
Кессон D1500мм	D1500, H2100	D600, H600	10	120	225	Есть

*Изготовитель оставляет за собой право изменять конструкцию и комплектацию, не отражая изменения в данном руководстве.

3. Чертеж кессона

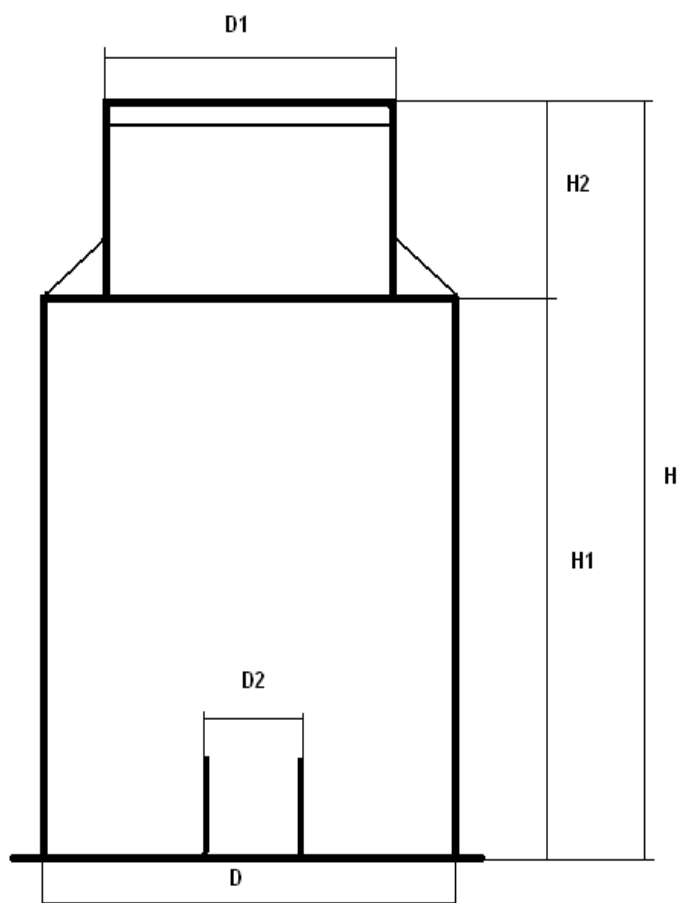


Рис.1 Чертеж кессона
(обозначения и размеры указаны в таблице 1)

4. Комплектность

В комплект поставки кессона входит:

- Кессон пластиковый - 1 шт.
- Крышка кессона - 1 шт.
- Паспорт изделия - 1 шт.

В стандартной комплектации кессона предусмотрены крепления для лестницы и крепления для утепленной крышки кессона.

5. Дополнительное оборудование

К дополнительному оборудованию относится:

- **герметизирующая муфта обсадной трубы** гарантирует герметичность соединения кессона с обсадной трубой скважины.
- **лестница кессона** для удобства обслуживания. В кессоне предусмотрены крепления для лестницы.
- **набор для герметичной врезки водопроводных труб**
- **набор для герметичной врезки эл. кабеля**
- **теплая крышка** поможет избежать промерзания скважины и оборудования в особо холодных регионах. Дополнительное оборудование в стоимость кессона не входит и приобретается отдельно по желанию заказчика.

6. Основные правила монтажа

Установку и монтаж кессона рекомендуется проводить при помощи специализированной монтажной бригады.

Перед монтажом необходимо убедиться в отсутствии каких-либо повреждений на изделии, которые могли возникнуть в процессе транспортировки.

1. Подготовка котлована.

Размеры котлована для кессона должны превышать габариты кессона на 200-300 мм в глубину и диаметре. Дно котлована выравнивается, засыпается песком (или цементно-песчаной смесью) и трамбуется. При необходимости заливается бетонное основание толщиной 100-150 мм (**при высоком уровне грунтовых вод бетонирование основания - обязательно!!!**). Толщина песчаного основания должна быть минимум 200 мм.

2. Монтаж кессона и герметизация со скважинной трубой

Обсадная труба скважины обрезается на уровне 400-450 мм от дна основания. Кессон опускается на дно котлована, а обсадная труба скважины должна пройти в патрубок на дне кессона.



При высоком уровне грунтовых вод необходимо пригрузить кессон бетонным раствором с армированием!!!

После этого производится герметизация обсадной трубы скважины. Рекомендуем использовать термоусадочную муфту.

3. Подключение к водопроводным трубам и к электричеству.

Перед обратной засыпкой кессона нужно завести в кессон трубы водоснабжения и электрический кабель.

Для этого необходимо подготовить соответствующие отверстия, ориентируясь на примыкающую к кессону траншею водопровода. Герметизация ввода/вывода трубы водоснабжения производится с помощью монтажного комплекта (Набор для герметичной врезки водопроводных труб).

Ввод/вывод кабеля производится через герметичный кабельный ввод (Набор для герметичной врезки кабеля).



4. Обратная засыпка.

Обратная засыпка кессона производится песком без твердых крупных включений смешанным с цементом в соотношении 5:1, вручную, без применения строительной техники. Песчано-цементная засыпка производится послойно с обязательной трамбовкой каждого слоя. Толщина каждого слоя 200-300 мм. Верхний слой засыпается растительным грунтом.

5. Монтаж оборудования.

Монтаж оборудования (фильтры, гидроаккумулятор, автоматика насоса и т.п.) осуществляется после выполнения обратной засыпки кессона и монтажа подводящих/отходящих инженерных сетей.



7. Упаковка

Кессон не требует специальной упаковки.

Кессон упаковывается по требованию заказчика.

8. Транспортировка и хранение

Кессон транспортируется любым видом транспорта при соблюдении правил перевозки для данного вида транспорта. При перевозке кессон необходимо закреплять, чтобы исключить падение.

Кессон допускается хранить на открытом воздухе под навесом, так же на складе или в других условиях, исключающих возможность его механического повреждения, на расстоянии не менее 1 м. от отопительных и нагревательных приборов.

9. Техническое обслуживание

Специального технического обслуживания самого изделия не требуется. Срок службы изделия 50 лет.

Техническое обслуживание комплектующих, сопутствующего оборудования осуществляется в соответствии с руководствами по эксплуатации и техническими паспортами от производителей соответствующего оборудования.

10. Эксплуатация в зимний период


Устройство кессона предусматривает работу помещенного в него инженерно-технического оборудования в зимний период. Однако для сохранения положительных значений температуры внутри кессона необходимо выполнить дополнительное утепление.

Для этого в его верхней части предусмотрено специальное ребро жесткости - на которое необходимо положить утепленную крышку (не входит в комплект поставки, поставляется как дополнительное оборудование) либо самостоятельно вырезанный по размеру утеплитель.

В качестве утеплителя могут быть использованы такие материалы, как пеноплекс, пенопласт и т.д. Минимальная толщина материала - 50мм.

11. Сертификат соответствия

Система добровольной сертификации продукции, услуг,
систем менеджмента и персонала
«Сертификационно-Испытательный Центр «Рус-Тест»



СЕРТИФИКАТ СООТВЕТСТВИЯ

№ РОСС.RU.NHX37.H09487

Срок действия с 30.03.2021 по 29.03.2024

№ 0346345

ОРГАН ПО СЕРТИФИКАЦИИ рег. № RU.RU.10HX37
 ОБЩЕСТВО С ОГРАНИЧЕННОЙ ОТВЕТСТВЕННОСТЬЮ "СЕРТПРОМЭКСПЕРТ".
 Место нахождения: 121359, РОССИЯ, ГОРОД МОСКВА, УЛИЦА МАРШАЛА ТИМОШЕНКО, ДОМ 4, ПОМЕЩЕНИЕ 1
 КОМНАТА 2
 Телефон: +7 4953906318, email: sertpromexpert@mail.ru. Аттестат аккредитации № RU.RU.10HX37 от 03.12.2019

ПРОДУКЦИЯ

Пластиковые накопительные ёмкости «Флагман», анаэробные пластиковые септики «Флагман», станции биологической очистки сточных вод «Флагман», купели пластиковые, бассейны пластиковые, погребя пластиковые, кессоны для скважин пластиковые, жируловители пластиковые, пластиковые канализационные насосные станции, воздухопроводы и фасонные части для пластиковой вентиляции, колодцы пластиковые, ванны пластиковые для химических реагентов, реакторы пластиковые для химических реагентов, марка «БиоВод». Серийный выпуск.

КОД ОК

22.23.13.000

СООТВЕТСТВУЕТ ТРЕБОВАНИЯМ НОРМАТИВНЫХ ДОКУМЕНТОВ

TU 22.23.11-001-24773853-2017 «Изделия из пластика (полиэтилена и полипропилена)»

КОД ТН ВЭД


3925 10 000 0

ИЗГОТОВИТЕЛЬ
 ООО «БиоВод»
 Адрес: 610042, Россия, г. Киров, ул. Березниковская, д.24, пом. 4
 ОГРН: 1184350001362, телефон: 8(8332)770-235, адрес электронной почты: biovod@mail.ru

СЕРТИФИКАТ ВЫДАН
 ООО «БиоВод»
 Адрес: 610042, Россия, г. Киров, ул. Березниковская, д.24, пом. 4
 ОГРН: 1184350001362, телефон: 8(8332)770-235, адрес электронной почты: biovod@mail.ru


НА ОСНОВАНИИ
 Протокола испытаний № РЕК04965 от 29.03.2021 года, выданного Испытательной лабораторией «ЕК-ТЕСТ», аттестат аккредитации RU.RU.01АБ11.

ДОПОЛНИТЕЛЬНАЯ ИНФОРМАЦИЯ
 Схема сертификации: 2с



Руководитель органа

Эксперт



Подпись

Д.И. Данилова

инициалы, фамилия

А.В. Жиров

инициалы, фамилия

Сертификат не применяется при обязательной сертификации

АО «Юспром», Москва, 2019 г. - Вн. Лицензия № СЕ-05-09/003 ФНС РНД. ТЗ № 982. Тел.: (495) 739-47-42, www.cpb.ru

ГАРАНТИЙНЫЙ ТАЛОН № _____

Гарантийный срок эксплуатации стандартной комплектации кессона 36 месяцев. За начало гарантийного срока принято считать дату продажи.

Гарантия на изделие не распространяется в случае:

- повреждений полученных по вине потребителя в процессе погрузки, транспортировки и выгрузки;
- повреждений, полученных по вине потребителя в результате нарушений правил монтажа и подключения, указанных в техническом паспорте;
- повреждений, полученных в процессе эксплуатации, несоответствующей необходимым требованиям, указанным в техническом паспорте.

Действие гарантии прекращается в случае ремонта или попыток ремонта изделия лицами (организациями) без согласования с производителем.

Наименование товара: _____

Серийный номер: _____

Особые отметки: _____

Наименование торговой организации: _____

Адрес торговой организации: _____

Телефон: _____

Подпись: _____

Дата продажи: « _____ » _____ 20__ г.

М.П.