

Диспансеризация после COVID-19



Углубленная диспансеризация позволяет выявить опасные осложнения после инфекции

Этапы диспансеризации

I этап



1. Анкетирование

Позволяет врачу оценить основные жалобы и симптомы пациента



2. Измерение насыщения крови кислородом – сатурации

Для оценки дыхательной системы



3. Тест с шестиминутной ходьбой

Проводится по показаниям, исследование сердечно-сосудистой системы



4. Определение концентрации D-димера в крови

Для лиц, не проходивших COVID-19 средней степени и выше, оценка риска развития тромбозов



5. Рентгенография органов грудной клетки

Для лиц, не проходивших ее в течение года, для оценки деятельности дыхательной системы



6. Спирометрия

Для оценки деятельности дыхательной системы



7. Общий клинический анализ крови

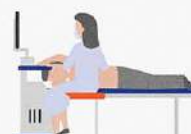


8. Биохимический анализ крови



По результатам исследований первого этапа проводится осмотр врачом-терапевтом, который может направить пациента на второй этап

II этап



1. Эхокардиография

Позволяет выявить нарушения деятельности сердца и сосудов



2. Дуплексное сканирование вен нижних конечностей (УЗИ)

Позволяет определить наличие тромбоза



3. КТ органов грудной клетки

Для оценки деятельности дыхательной системы

По итогам врач-терапевт

- Оценивает необходимость дальнейшего диспансерного наблюдения и показания к реабилитации
- При необходимости направляет на дополнительные исследования

Частота развития осложнений после COVID-19



Что входит в диспансеризацию



Диспансеризация проходит



18–39 лет
1 раз в 3 года



Старше 40 лет и некоторые категории граждан
Ежегодно

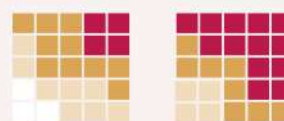
1 этап

Профилактический медицинский осмотр (ПМО)



Анкетирование
>18 лет – 1 раз в год

Измерение внутриглазного давления
При первом прохождении ПМО, далее >40 лет – 1 раз в год



Определение относительного сердечно-сосудистого риска
18–39 лет – 1 раз в год

И абсолютного сердечно-сосудистого риска
40–64 лет – 1 раз в год



Измерение артериального давления
>18 лет – 1 раз в год

Флюорография или рентгенография легких
>18 лет – 1 раз в 2 года

ЭКГ в покое при первом прохождении ПМО, далее >35 лет – 1 раз в год

Скрининг на выявление онкологических заболеваний и лабораторная диагностика (общий анализ крови, мочи)

Прием терапевта и краткое профилактическое консультирование

Определение уровня холестерина и глюкозы в крови
>18 лет – 1 раз в год

Расчет на основании антропометрии: индекса массы тела, окружности талии
>18 лет – 1 раз в год

Осмотр акушером-гинекологом Женщин, 18–39 лет – 1 раз в год

Прием по результатам профилактического медицинского осмотра, в том числе осмотр на выявление локализаций онкологических заболеваний

2 этап

Проводится для дополнительного обследования и уточнения диагноза

Дополнение к диспансеризации после перенесенного COVID-19

1 этап



Измерение сатурации крови кислородом



Тест шестиминутной ходьбы (выявляет пациентов с сердечной недостаточностью)



Спирометрия (оценка функции внешнего дыхания)

Если сатурация ниже 94

Если тест шестиминутной ходьбы пройден с меньшей дистанцией, чем норма

2 этап



Проводят компьютерную томографию



Проводят эхокардиографическое исследование (ЭКГ)



При склонности к тромбообразованию (определяется при анализе крови на первом этапе общей диспансеризации) проводят дуплексное исследование вен нижних конечностей



Для прохождения диспансеризации необходимо обратиться в медицинскую организацию по месту жительства с паспортом и полисом ОМС