



ГЕПАТИТ А - БОЛЕЗНЬ ГРЯЗНЫХ РУК

ГЕПАТИТ А - ОСТРОЕ ВИРУСНОЕ ИНФЕКЦИОННОЕ ЗАБОЛЕВАНИЕ, ХАРАКТЕРИЗУЮЩЕЕСЯ ПОРАЖЕНИЕМ ПЕЧЕНИ С РАЗВИТИЕМ ЛИХОРАДКИ И ПОЖЕЛТЕНИЕМ КОЖНЫХ ПОКРОВОВ

КАК ПЕРЕДАЕТСЯ?

! ОСНОВНОЙ ПУТЬ ПЕРЕДАЧИ - ФЕКАЛЬНО-ОРАЛЬНЫЙ

- ПРЯМОЙ КОНТАКТ С БОЛЬНЫМ ЧЕЛОВЕКОМ
- ЧЕРЕЗ ЗАГРЯЗНЕННЫЕ ПРОДУКТЫ И ВОДУ
- ЧЕРЕЗ ГРЯЗНЫЕ РУКИ ПРИ НЕСОБЛЮДЕНИИ ПРАВИЛ ЛИЧНОЙ ГИГИЕНЫ
- ПРИ КУПАНИИ В ЗАГРЯЗНЕННЫХ ВОДОЕМАХ

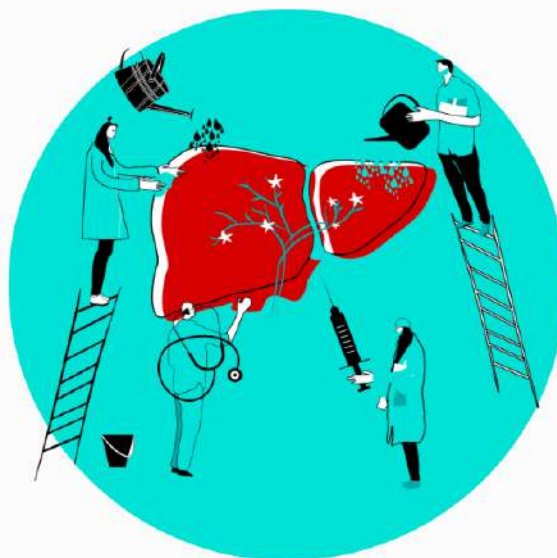
КАК БЫСТРО?

ИНКУБАЦИОННЫЙ ПЕРИОД МОЖЕТ ДЛИТЬСЯ ОТ 7 ДО 50 ДНЕЙ

СИМПТОМЫ:

- ПОВЫШЕНИЕ ТЕМПЕРАТУРЫ
- БОЛИ И ТЯЖЕСТЬ В ПРАВОМ БОКУ
- ТОШНОТА И РВОТА
- СНИЖЕНИЕ АППЕТИТА
- ЖЕЛТУШНОСТЬ СКЛЕР ГЛАЗ И КОЖНЫХ ПОКРОВОВ
- ПОТЕМНЕНИЕ МОЧИ, ОБЕСЦВЕЧИВАНИЕ КАЛА

! БОЛЬНОЙ ЧЕЛОВЕК ЗАРАЗЕН ДО ПОЯВЛЕНИЯ ЖЕЛТУХИ!



КАК ЗАЩИТИТЬ СЕБЯ?

- МЫТЬ РУКИ ПЕРЕД ЕДОЙ И ПОСЛЕ ПОСЕЩЕНИЯ ТУАЛЕТА
- ПИТЬ ТОЛЬКО БУТИЛИРОВАННУЮ ИЛИ КИПЯЧЕНУЮ ВОДУ
- ТЩАТЕЛЬНО МЫТЬ ОВОЩИ И ФРУКТЫ ПЕРЕД УПОТРЕБЛЕНИЕМ
- КУПАТЬСЯ ТОЛЬКО В РАЗРЕШЕННЫХ ЧИСТЫХ ВОДОЕМАХ
- НЕ ИСПОЛЬЗОВАТЬ ЧУЖИЕ ЛИЧНЫЕ ПРИНАДЛЕЖНОСТИ
- СВОЕВРЕМЕННО ПРИВИТЬСЯ ОТ ГЕПАТИТА А

КОМУ НУЖНА ПРИВИВКА В ПЕРВУЮ ОЧЕРЕДЬ

- ДЕТИ С ТРЕХ ЛЕТ, ПРОЖИВАЮЩИЕ НА ТЕРРИТОРИЯХ С ВЫСОКИМ УРОВНЕМ ЗАБОЛЕВАЕМОСТИ ГЕПАТИТОМ А
- МЕДИЦИНСКИЕ РАБОТНИКИ, ВОСПИТАТЕЛИ И ПЕРСОНАЛ ДЕТСКИХ ДОШКОЛЬНЫХ УЧРЕЖДЕНИЙ
- РАБОТНИКИ СФЕРЫ ОБЩЕСТВЕННОГО ПИТАНИЯ
- РАБОЧИЕ, ОБСЛУЖИВАЮЩИЕ ВОДОПРОВОДНЫЕ И КАНАЛИЗАЦИОННЫЕ СООРУЖЕНИЯ
- ЛИЦА, ВЫЕЗЖАЮЩИЕ В НЕБЛАГОПОЛУЧНЫЕ ПО ГЕПАТИТУ А РЕГИОНЫ И СТРАНЫ
- КОНТАКТНЫЕ С БОЛЬНЫМИ В ОЧАГЕ ГЕПАТИТА А, РАНЕЕ НЕ БОЛЕВШИЕ И НЕ ПРИВИТЫЕ

