



ТИПОГРАФИЯ
BEEPRINT

BRAND BOOK





СОДЕРЖАНИЕ

Логотип

Цветовая схема

Шрифты

Графические элементы

Деловая документация

Вывеска

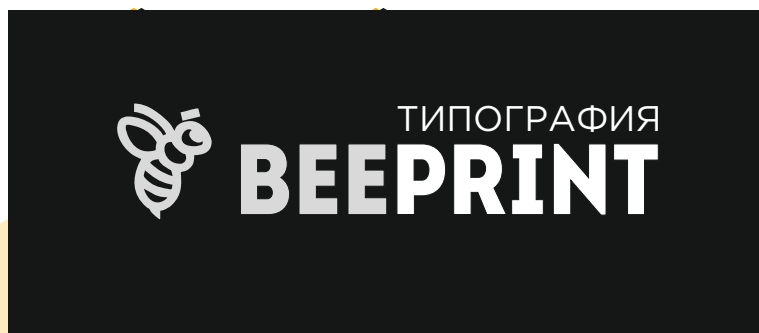
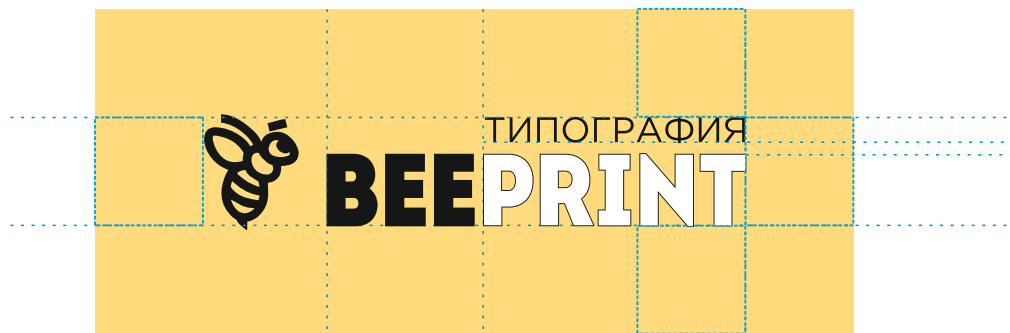
Брендирующая одежда

О РУКОВОДСТВЕ

В основе фирменного стиля лежат несколько базовых элементов: логотип, цвета, шрифт. Они служат отправной точкой при решении любых оформительских задач.

Данное руководство — это инструкция по эксплуатации стиля. Оно позволяет следить за соблюдением выработанных стандартов, с которыми будут иметь дело сотрудники компании, дизайнеры и полиграфисты. Изложенные здесь правила помогут им сделать работу корректно и качественно.

Логотип



Цветовая схема



CMYK 1\16\63\0



CMYK 0\0\0\100



CMYK 0\0\0\0



CMYK 0\80\100\0

CMYK 0\20\100\0



CMYK 0\0\0\20



Шрифты

INTER COND BLACK FREE

для логотипа

АБВГДЕЖЗИЙКЛМНОПРСТУФХЦЧШЩЪЫЬЭЮЯ

Gotham Pro

Medium

для заголовков

АБВГДЕЁЖЗИЙКЛМНОПРСТУФХЦЧШЩЪЫЬЭЮЯ
абвгдеёжзийклмнопрстуфхцчшщъыьэюя

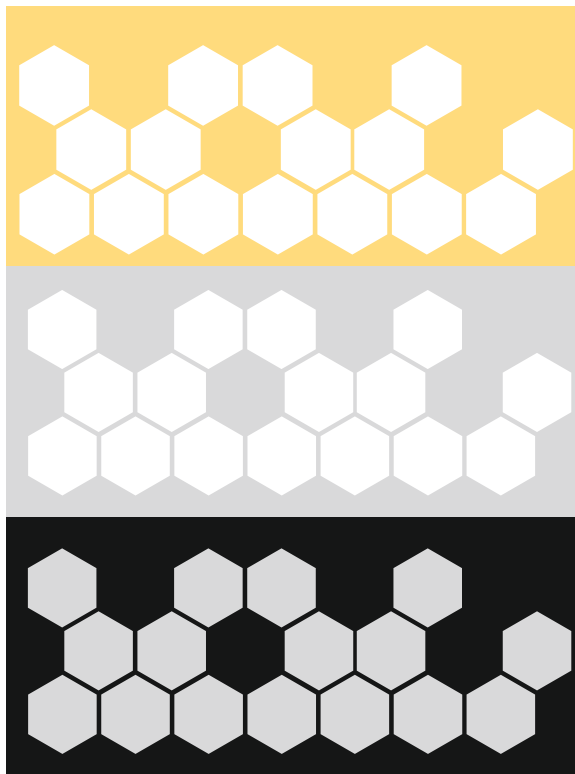
Light

для текста

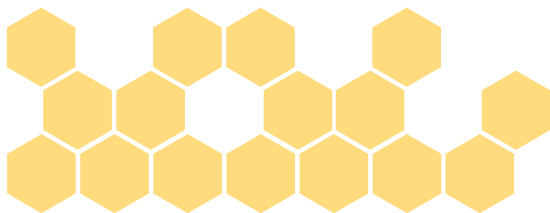
АБВГДЕЁЖЗИЙКЛМНОПРСТУФХЦЧШЩЪЫЬЭЮЯ
абвгдеёжзийклмнопрстуфхцчшщъыьэюя



Графический элемент

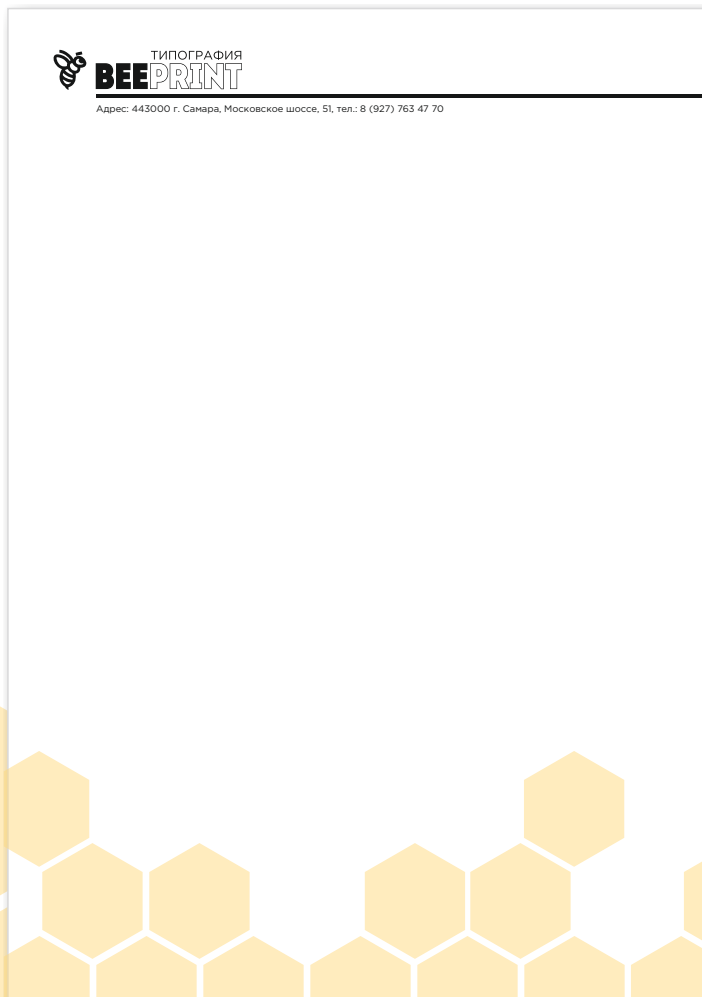


Соты используются как фоновый элемент на фирменной полиграфии и сувенирной продукции, может отображаться в нескольких цветовых вариациях с учетом фирменных цветов, а так же с прозрачностью не более 20%



Деловая документация

Фирменный бланк

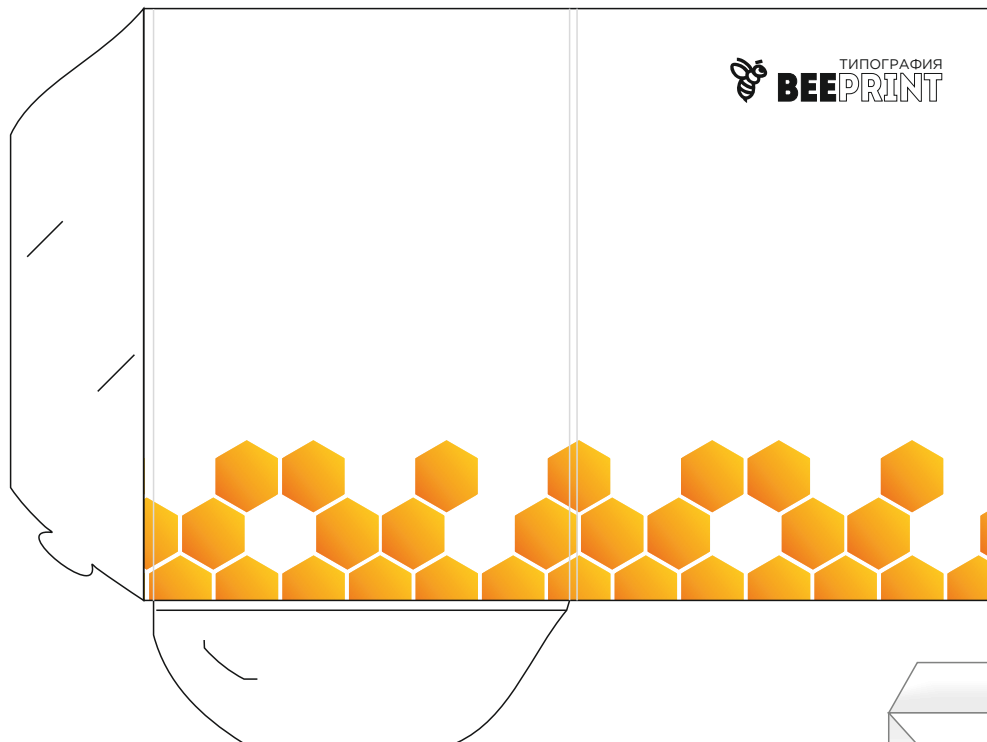


Визитка



Деловая документация

Папка



Конверт



Вывеска



ТИПОГРАФИЯ
BEEPRINT

Световой короб, либо объемные буквы



Брендированная одежда



