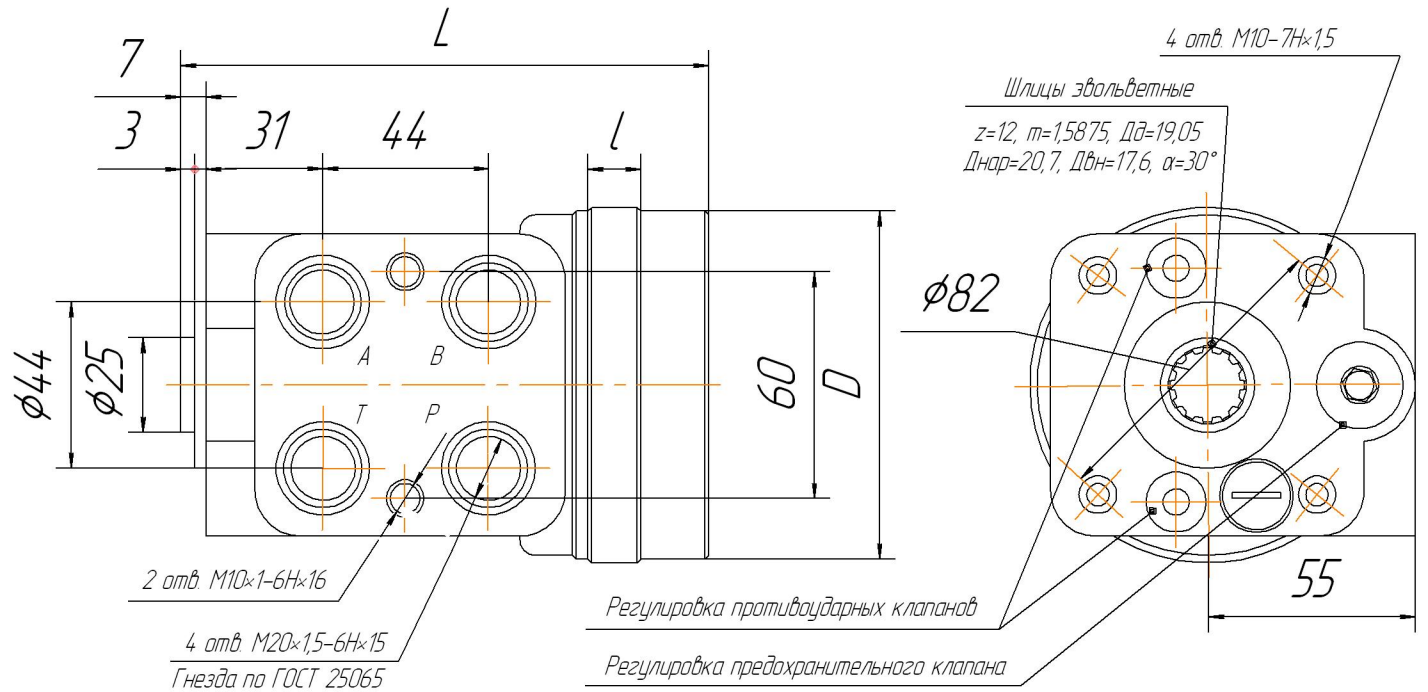


Насос дозатор планетарный НДП 00.000

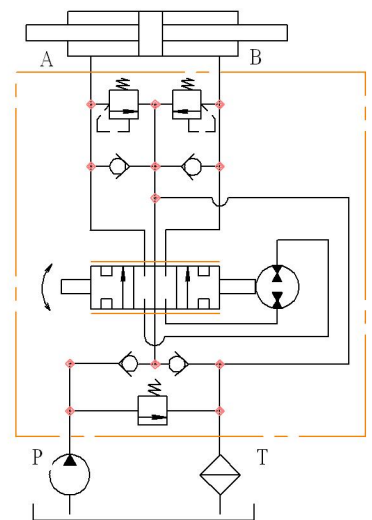
Насосы-дозаторы планетарные предназначены для изменения направления и изменения величины расхода рабочей жидкости от питающего насоса к исполнительному гидродвигателю пропорционально углу поворота приводного вала, и для подачи рабочей жидкости к исполнительному гидродвигателю при неработающем питающем насосе в гидрообъемном рулевом управлении самоходных машин и тракторов, максимальная скорость которых не превышает 50 км/ч.

Применяются на погрузчиках ЭП-1616, АП-3010 -НДП-80, трактора ВМТЗ - НДП-100, трактора ЗТМ - НДП-125, автогрейдера ДЗ-98В, ДЗ-98В1, погрузчики ЗТМ-216А - НДП-500.



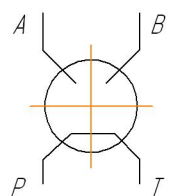
Условное обозначение	Размеры, мм			Масса, кг не более	Аналоги
	L	l	D		
НДП 80/1	140	14	94	5,6	Аналоги по присоединениям узлы фирм Данфосс, ИТОН, ЛИФАМ.
НДП 100/1	143,4	17,4		5,7	
НДП 125/1	147,8	21,8		5,8	
НДП 160/1	153,5	27,8		6,0	
НДП 200/1	160,8	34,8		6,2	
НДП 250/1	169,5	43,5	6,7		
НДП 80/2	136,8	10,6	82,5	5,5	
НДП 100/2	139,3	13,3		5,6	
НДП 125/2	142,25	16,25		5,7	
НДП 160/2	147,95	21,95		5,9	
НДП 200/2	151,55	25,55		6,1	
НДП 250/2	157,75	31,75		6,6	
НДП 500/1	213,0	87,0		8,29	

Гидравлическая схема



Наименование параметра	НДП 80	НДП 100	НДП 125	НДП 160	НДП 200	НДП 250	НДП500/1
Номинальный рабочий объем	80	100	125	160	200	250	500
Объемная подача, см ³ /об	80	100	125	160	200	250	500
Потребная подача питающего насоса, л/мин	8	10	12,5	16	20	25	50
Максимальное давление на сливе, МПа	16						
Момент управления на приводном валу Нм, не более	4						
Максимально допустимый момент на приводном валу, Нм	160						

а) - детальное



б) - схемное

Р - нагнетание
Т - слив
А - линия подачи при левом повороте
В - линия подачи при правом повороте