



1. VW Tiguan



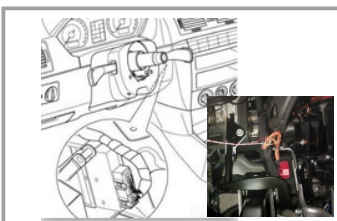
2. Снять боковую панель с торпедо



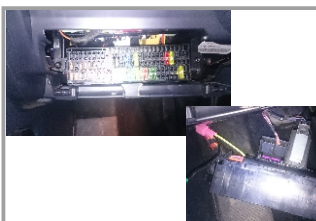
3. Используя из комплекта шаблон и фрезу, изготовьте отверстие для кнопки управления



4. К кабелю блока управления подключить разъем и установить кнопку



5. К проводам блока GATEWAY подключить CAN модуль системы и закрепить его: БЕЛЫЙ к оранжево/фиолетовому ФИОЛЕТОВЫЙ к оранжево/коричневому



6. Подключить (через предохранитель) ЖЕЛТЫЙ провод кабеля блока управления к проводу +12V блока предохранителей. Черный провод - подключить к массе



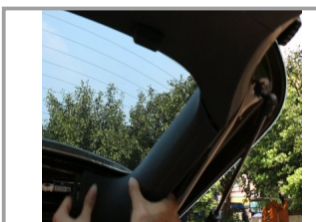
7. Проложить кабель питания блока управления вверх по стойке водителя



8. Демонтировать потолочную панель у проема задней двери. Между потолком и крышей, «протяжкой» проложить кабель питания блока управления от стойки водит.



9. Демонтируйте центральную часть обшивки задней двери



10. Демонтировать боковые обшивки задней двери



11. Открутить саморезы обшивки задней двери



12. Демонтировать обшивку задней двери



13. Демонтировать штатные газовые упоры справа и слева



14. Замените штатные шарообразные кронштейны задней двери на кронштейны из комплекта



15. Присоединить электроприводы к шарообразным кронштейнам соблюдая маркировку «L/R»



16. Закрепить блок управления



17. Проведите кабель питания к блоку управления через правый проход задней двери и подключите его разъемы



18. Через «проходные» разъемы кабеля блока управления подключить разъемы на правом и левом фонарях



19. Демонтировать накладку с штатной кнопкой открытия задней двери и подключить к ней «проходные» разъемы кабеля блока управления



20. Через «проходные» разъемы кабеля блока управления подключить эл. замок задней двери



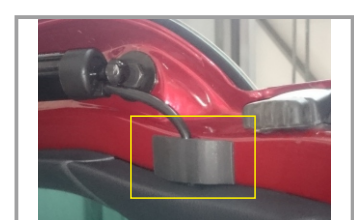
21. Заменить петлю замка задней двери на электромеханический привод «дожима» с последующей регулировкой зазора задней двери.



22. Установить механизм «дожима» замка за обшивку и провести кабель от блока управления через левый проход задней двери и подключить его разъемы



23. Для кабелей электроприводов необходимо сделать вырезы в обивке задней двери



24. Установить на кабели резиновые адаптеры при помощи скотча



25. Используя из комплекта шаблон и фрезу изготовьте отверстие для кнопки управления на обшивке задней двери



26. Установите звуковой излучатель. К блоку управления подключите остальные кабели и штатную кнопку открытия задней двери