

КАМЕРА ЗАДНЕГО ВИДА, УНИВЕРСАЛЬНАЯ, ШИРОКОУГОЛЬНАЯ

инструкция по монтажу

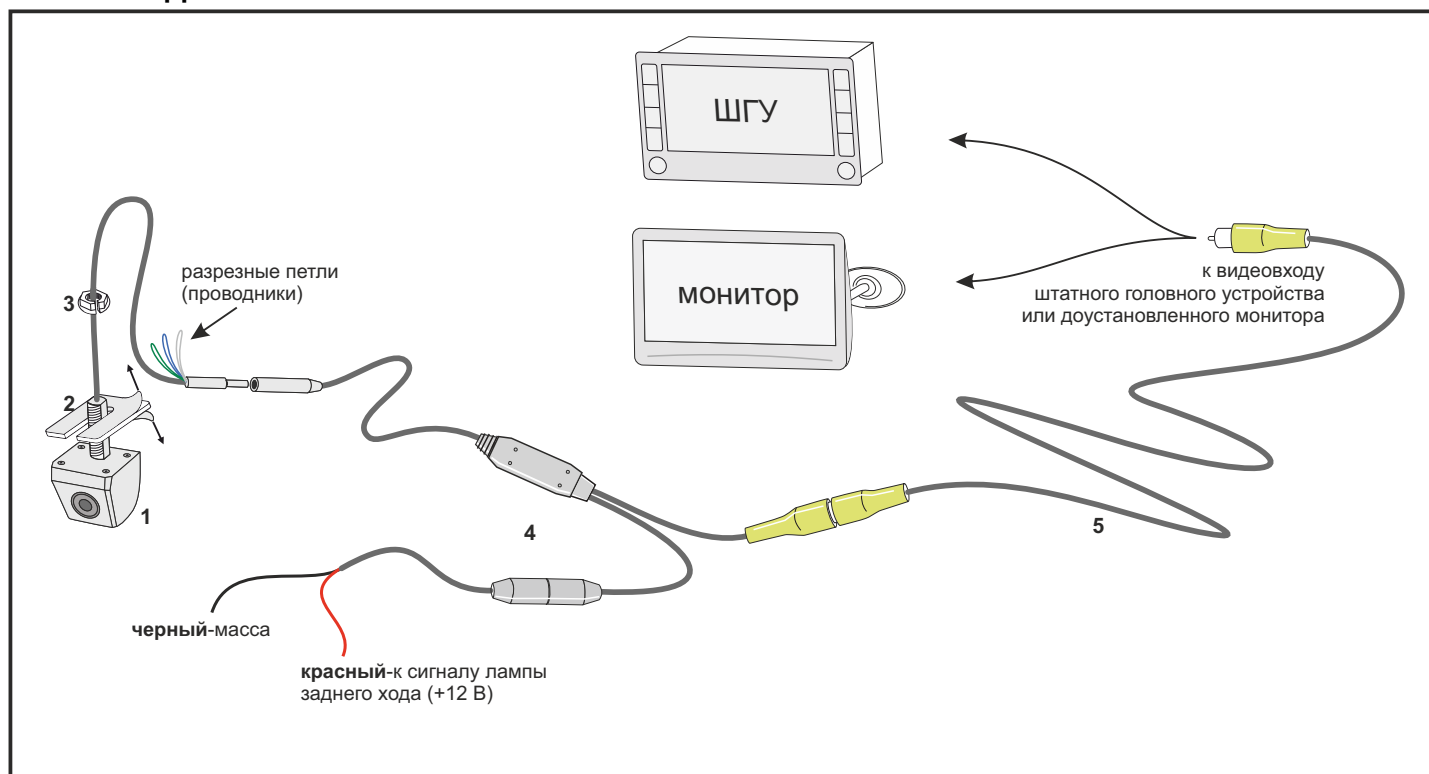
Технические характеристики:

Минимальная освещенность	0.2 LUX
ТВ-система	NTSC
Разрешение	550ТВ-линий
Количество пикселей	720 x 488
Питание	5V-14,5V ; 40mA
Угол обзора	130°
Влагозащита и защита от пыли	IP69K
Диапазон температур рабочих/хранения	от -30°C до +65°C/ -40°C+80°C
Режимы работы	- зеркального отображение - перевернутое отображение - наличие парковочных линий

Комплектация:

1. Камера -1шт.
2. Фигурная прокладка с клеевым слоем -1шт.
3. Гайка -1шт.
4. Кабель питания - 1 шт.
5. Видеокабель для подключения к монитору - 1 шт.
6. Инструкция -1 шт.
7. Упаковка -1 шт.

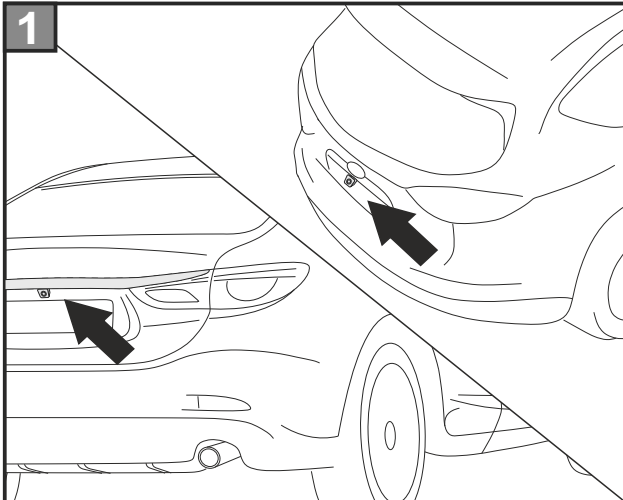
Схема подключения



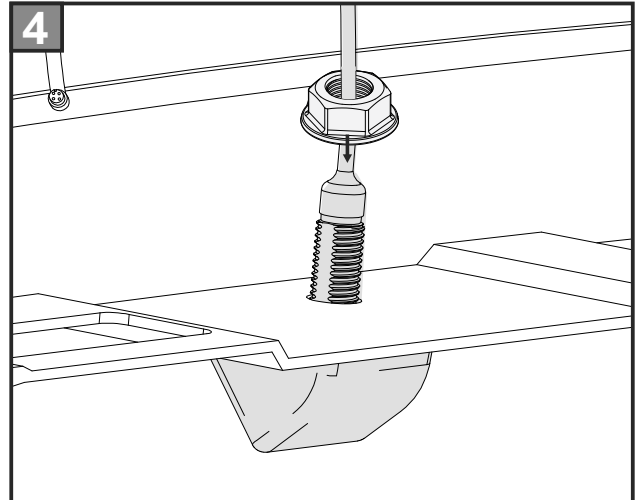
Конфигурирование камеры разрезными петлями

	отображение с траекториями	
	отображение без траекторий	
	зеркальное отображение (задняя парковочная камера)	
	прямое отображение (передняя камера)	
	стандартно установлена	
	перевернуто установлена	

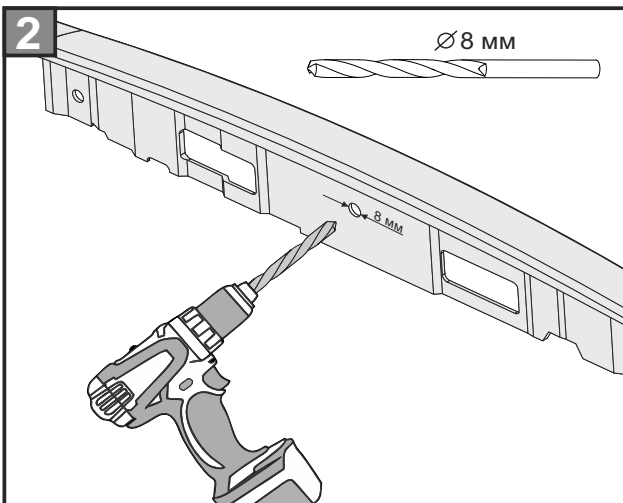
Порядок установки



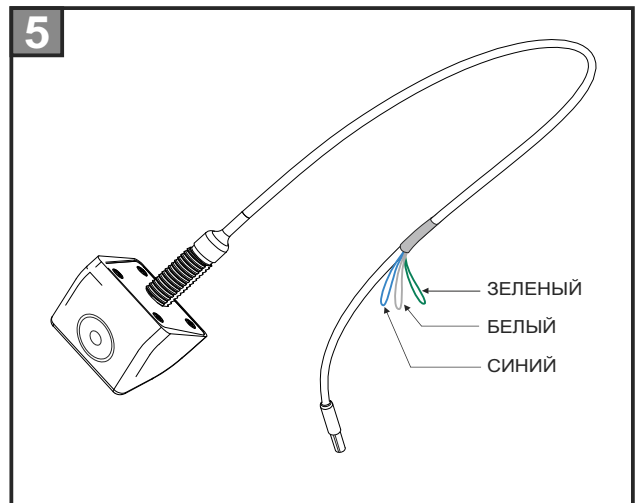
1
Выбор оптимального места установки камеры.
Критерием для выбора места является максимальная информативность изображения объектов, находящихся в поле зрения камеры, с учетом технической возможности крепления камеры.



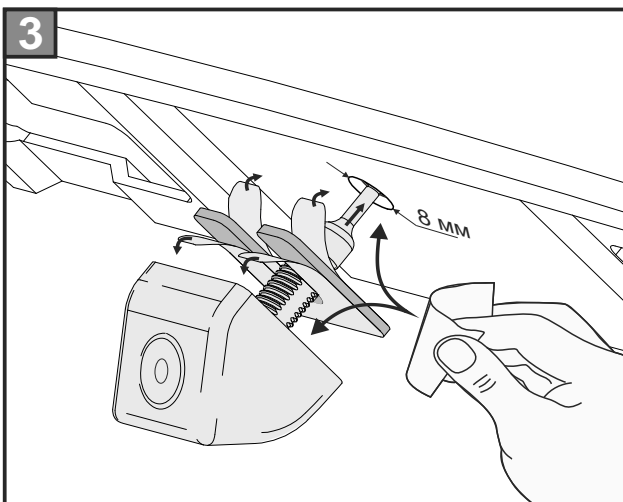
4
Установка камеры.
Зафиксируйте камеру гайкой из комплекта. Не прикладывайте чрезмерных усилий при затягивании гайки. Максимальный момент затягивания равен 5 Нм.



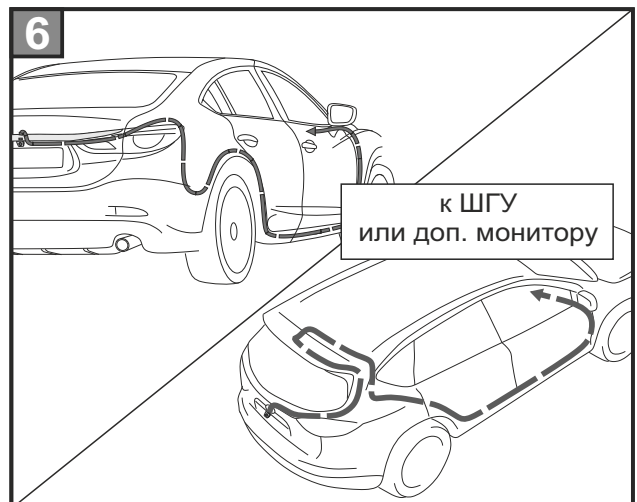
2
Сверление отверстия.
Пользуясь специальной технической документацией демонтируйте декоративную накладку крышки багажника. В выбранном для установки камеры месте просверлите отверстие диаметром 8 мм



5
Конфигурирование камеры.
Петли проводников белого, зеленого и синего цвета позволяют выбрать необходимые режимы работы камеры:
Разрыв БЕЛОГО ПРОВОДА отключает отображение парковочных линий.
Разрыв СИНЕГО ПРОВОДА переводит отображения по горизонтали.
Разрыв ЗЕЛЕНЕГО ПРОВОДА переворачивает изображения по вертикали.



3
Установка камеры.
Между камерой и плоскостью её установки приклейте уплотнитель из комплекта, предварительно обезжирив обе поверхности приклеиваения.



6
Прокладывание кабеля и подключения.
Выполните все подключения согласно схеме подключения. Проложите и подключите видеокабель к штатному головному устройству или к дополнительно установленному монитору, соблюдая правила электромонтажных работ. Проверьте работу камеры.