

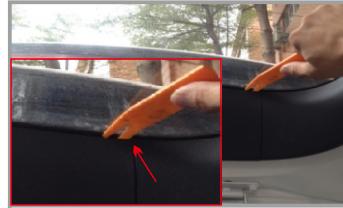
Hyundai Tucson SMARTLIFT



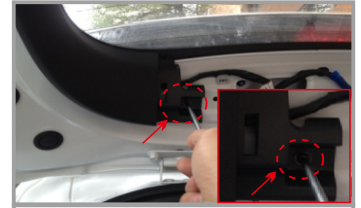
1. Hyundai Tucson



2. Откройте заднюю дверь и отсоедините минусовую клемму АКБ



3. Демонтируйте центральную часть обшивки задней двери



4. Открутите саморезы боковых частей обшивки задней двери



5. Открутите саморезы обшивки задней двери



6. Демонтируйте ручку закрытия задней двери



7. Открутите саморезы обшивки задней двери.



8. Демонтируйте обшивку задней двери



9. Демонтируйте штатные газовые упоры



10. Замените штатные шарообразные кронштейны задней двери на кронштейны из комплекта поставки из комплекта



11. Присоедините электропривод к шарообразным кронштейнам соблюдая маркировку «L/R»



12. Закрепите блок управления



13. Кабели питания электроприводов проведите в заднюю дверь и подключите к блоку управления



14. Подключите провод питания блока управления к проводу +12V штатного блока предохранителей салона а/м



15. Подключите диагностический разъем через проходное соединение, а так же закрепите CAN модуль за кит-панелью



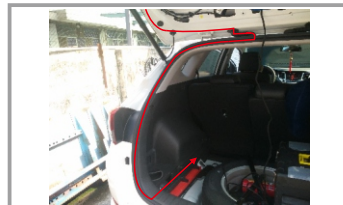
16. Фрезой из комплекта просверлите отверстие, установите в него кнопку управления и подключите разъем



17. Демонтируйте декоративные пороги водительской стороны. Уложите питающий кабель вдоль штатной проводки а/м



18. Проведите кабель питания к блоку управления через правый проход задней двери и подключите его разъемы



19. Проведите кабель от блока управления к механизму "дожима" замка через левый проход задней двери и подключите его разъемы



20. Установите звуковой излучатель, подключите «проходными» кабелями штатную кнопку открытия задней двери и штатный электрический замок



21. Демонтировать штатную петлю замка задней двери



22. Вместо штатной петли установите привод "дожима" замка задней двери



23. Установите обшивку задней двери предварительно удалив заглушку для установки кнопки управления



24. Установите кнопку управления (из комплекта) в штатное место и подключите к ней разъем