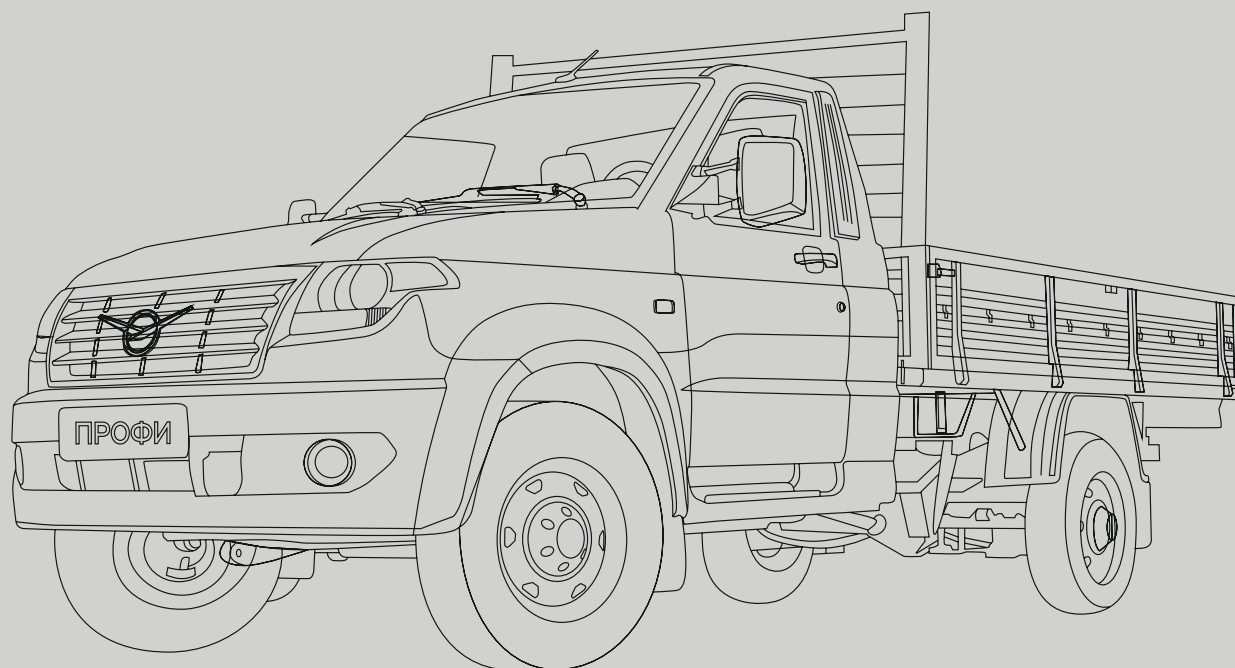


УАЗ ПРОФИ



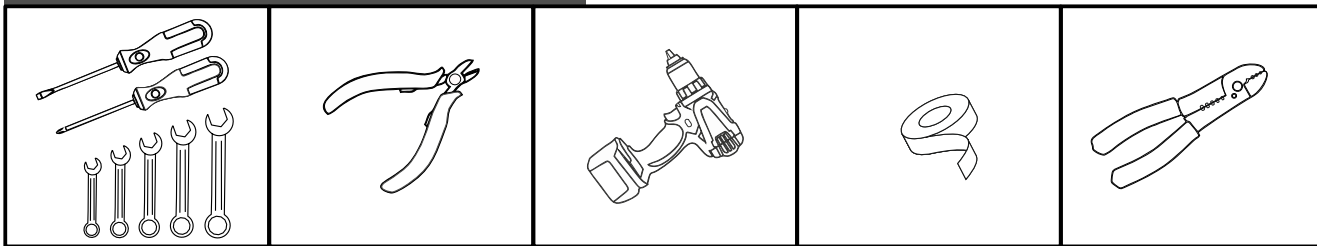
КОМПЛЕКТ КАМЕРЫ ЗАДНЕГО ВИДА

РУКОВОДСТВО ПО УСТАНОВКЕ

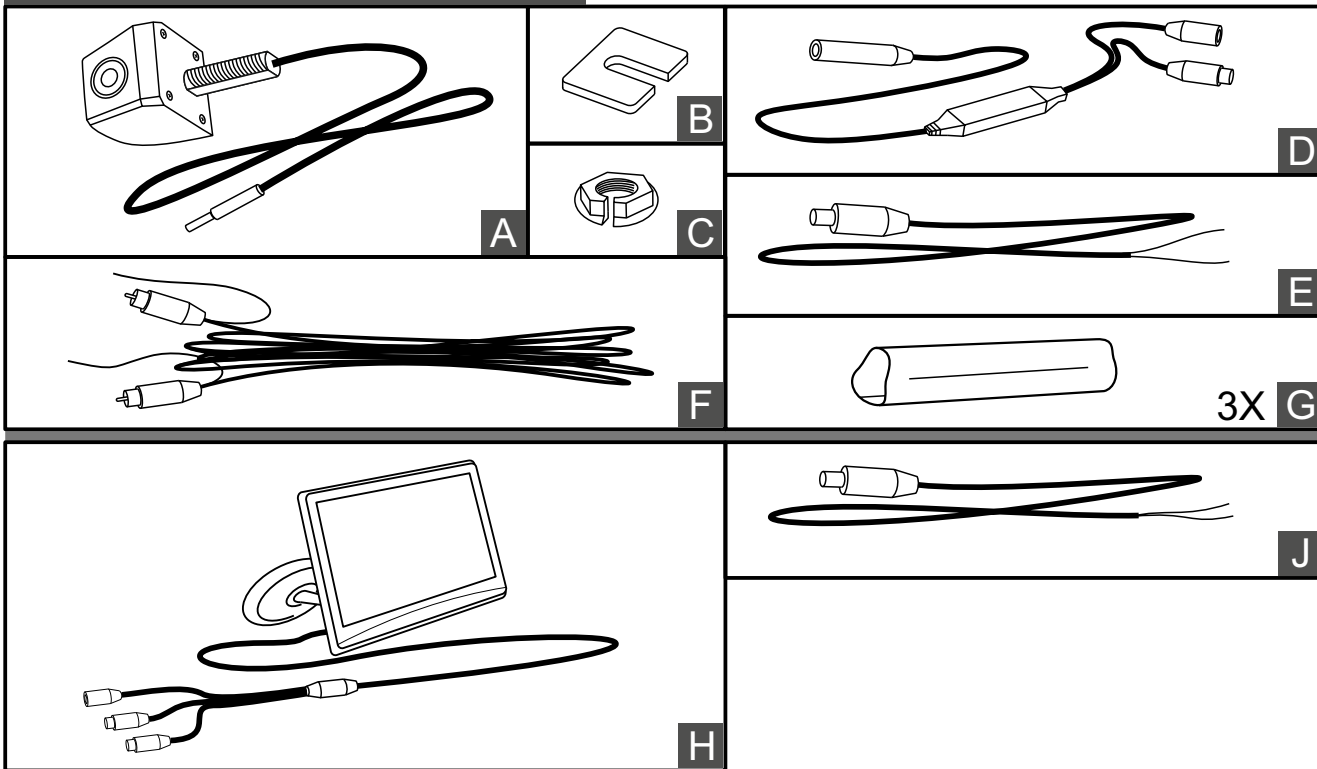
Модельный год:	2017
Каталожный номер:	236021-4726033-00
Применяемость:	УАЗ Профи
Вес:	0.7 кг
Время установки:	2 часа



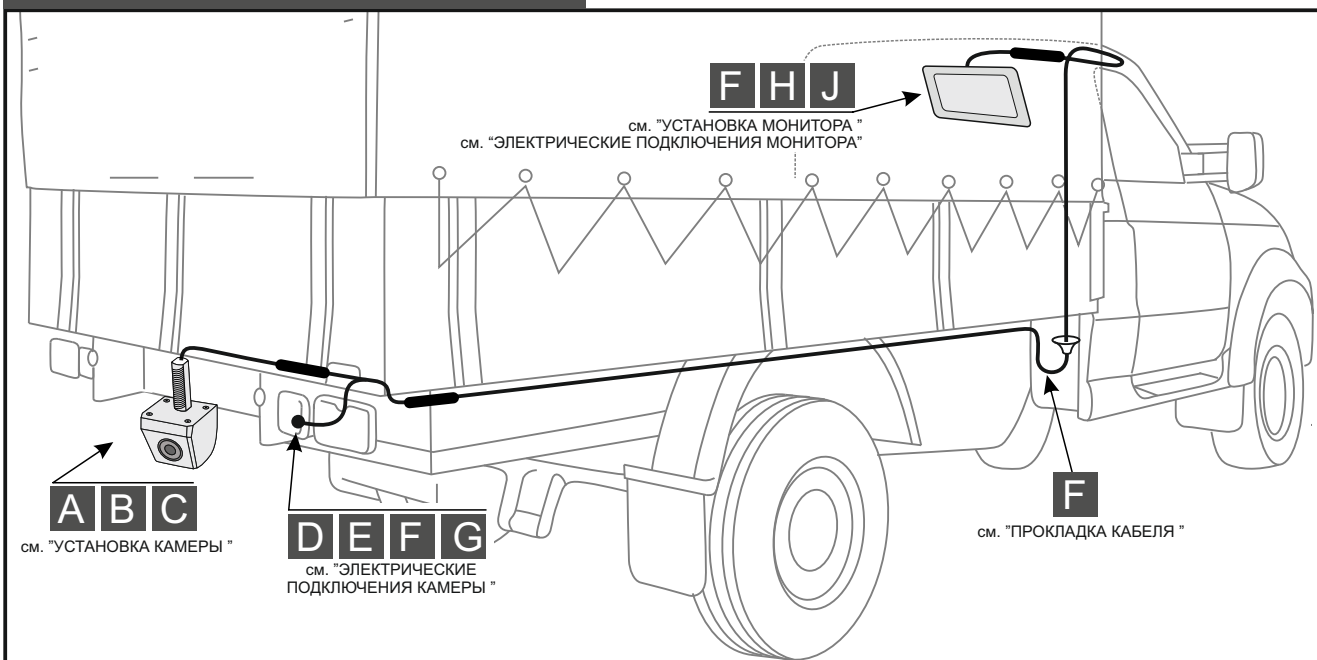
ИСПОЛЬЗУЕМЫЙ ИНСТРУМЕНТ



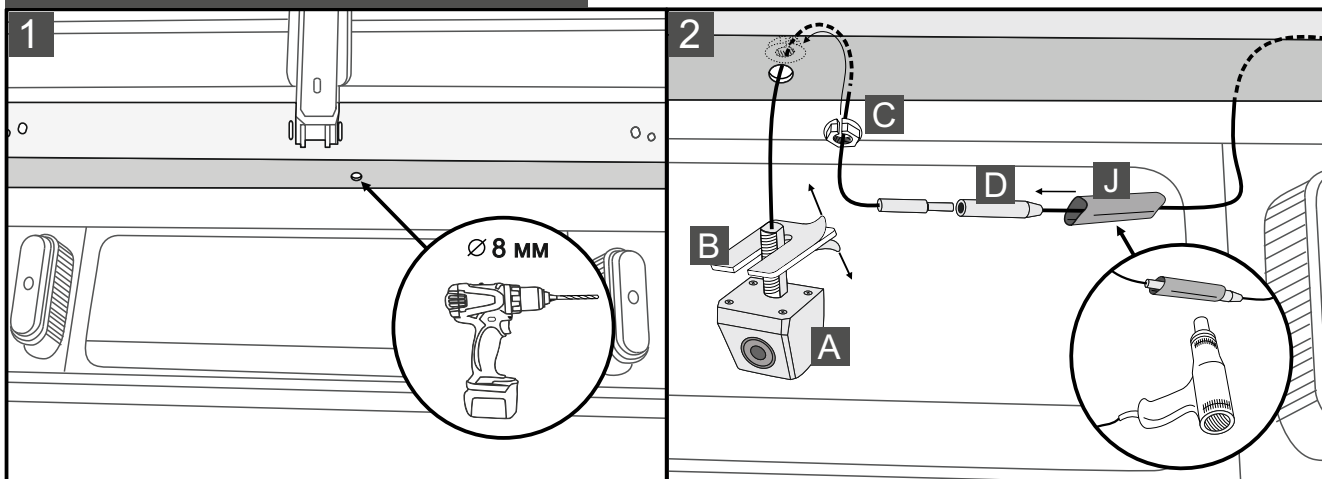
КОМПЛЕКТАЦИЯ



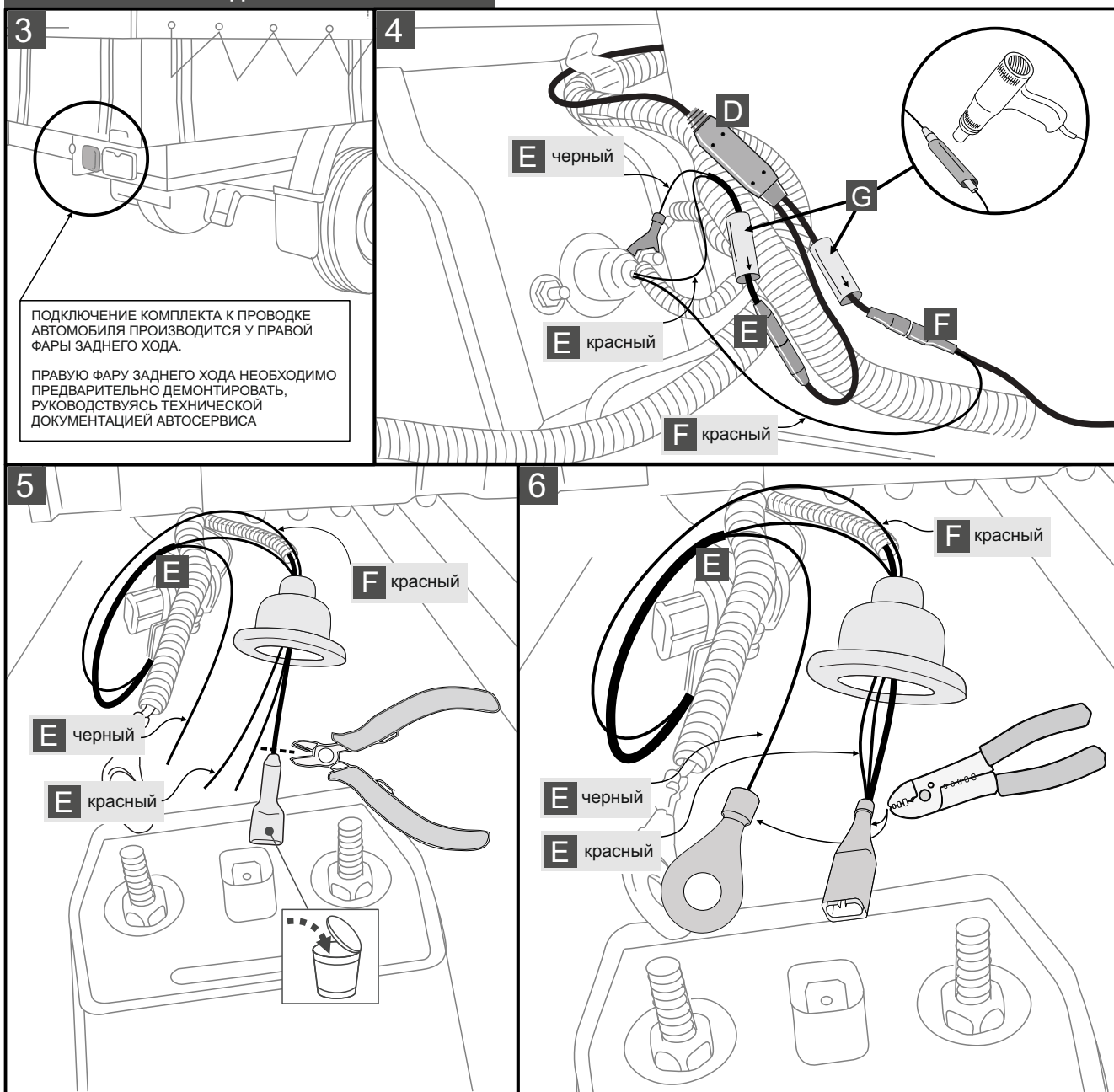
РАСПОЛОЖЕНИЕ ЭЛЕМЕНТОВ



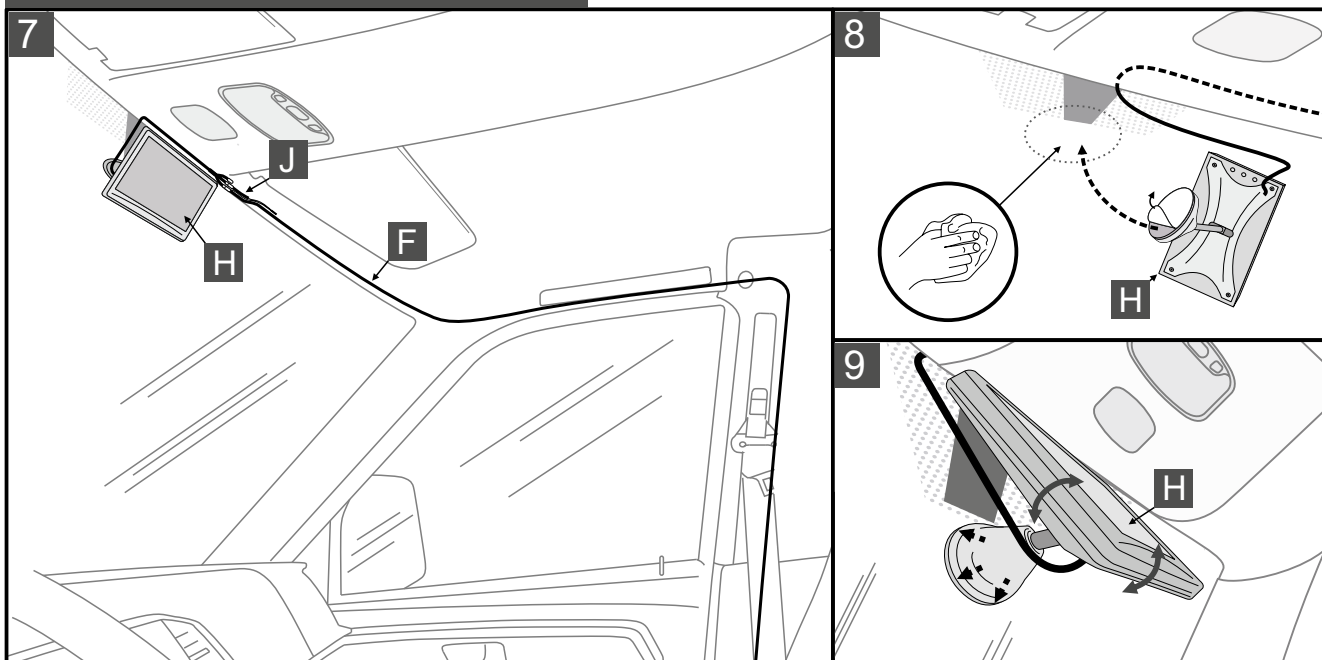
УСТАНОВКА КАМЕРЫ



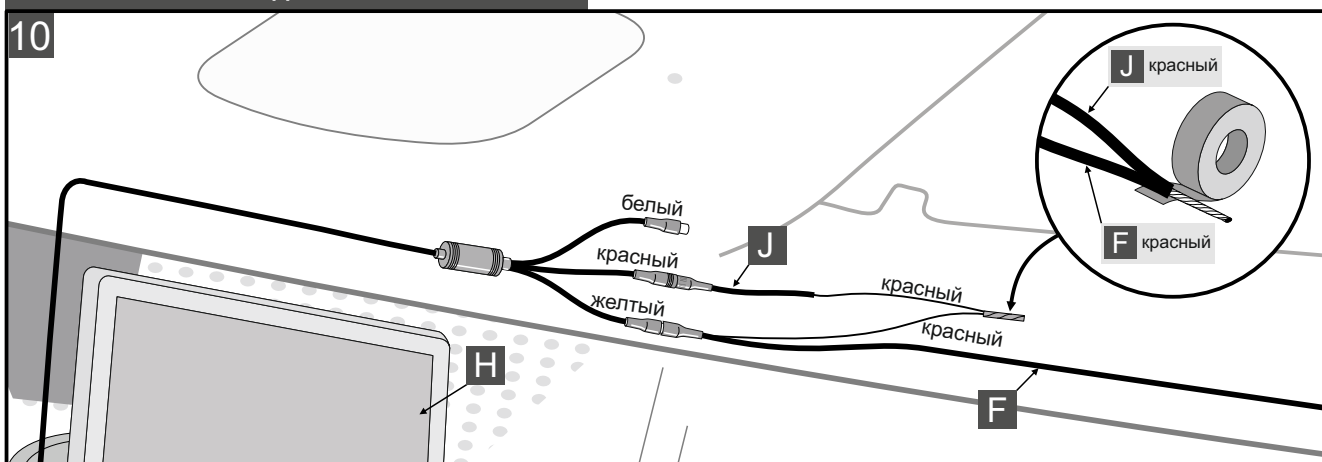
ЭЛЕКТРИЧЕСКИЕ ПОДКЛЮЧЕНИЯ КАМЕРЫ



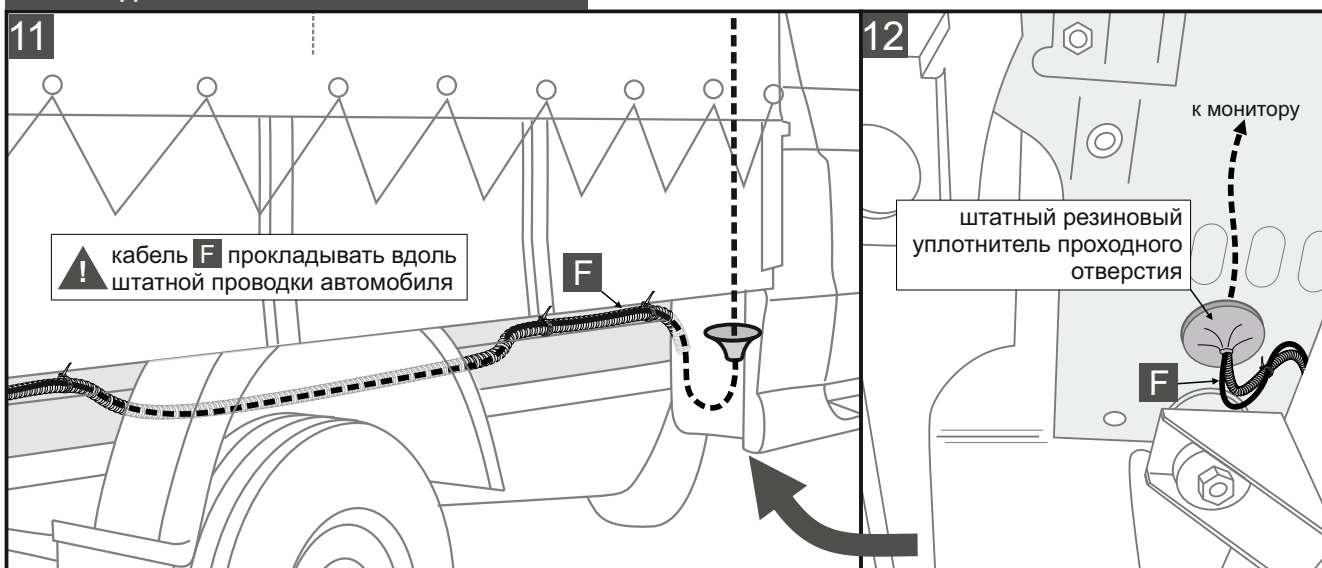
УСТАНОВКА МОНИТОРА



ЭЛЕКТРИЧЕСКИЕ ПОДКЛЮЧЕНИЯ МОНИТОРА



ПРОКЛАДКА КАБЕЛЯ



КОМПЛЕКТ КАМЕРЫ ЗАДНЕГО ВИДА (ДЛЯ А/М УАЗ ПРОФИ, КАМЕРА, МОНИТОР 4,3 INCH TFT КАТАЛОЖНЫЙ НОМЕР 236021-4726033-00

Руководство по эксплуатации

ВНИМАНИЕ! Прежде чем приступить к установке и эксплуатации устройства, внимательно ознакомьтесь с настоящим Руководством.

1. Состав комплекта

В комплект входит:

1. Монитор
2. Камера заднего вида
3. Кабель питания монитора
4. Кабель питания камеры заднего вида
5. Соединительный кабель видеосигнала
6. Установочный комплект для камеры заднего вида.

2. Назначение комплекта

Комплект камеры заднего вида предназначен для установки на а/м УАЗ ПРОФИ. Комплект обеспечивает визуальное информирование водителя об обстановке позади а/м во время маневрирования при движении задним ходом. Монитор имеет дополнительный видео вход для вывода изображения с любого устройства, имеющего композитный видеовыход.

3. Особенности комплекта:

- Монитор имеет 2 видеовхода для подключения 2-х источников видеосигнала.
- Автоматическое отключение монитора при отсутствии видеосигнала.
- Возможность переключения между видеовходами при подаче управляющего сигнала.
- Регулировка яркости, контрастности, насыщенности изображения.


4. Меры предосторожности:

- Монитор комплекта предназначен для установки только внутри автомобиля.
- Во избежание возгорания, а также поражения электрическим током, не подвергайте устройство воздействию влаги.
- Во избежание оплавления изоляции и возникновения короткого замыкания, держите провода в стороне от горячих и подвижных частей автомобиля.
- После выполнения операций по монтажу комплекта, проверьте надежность крепления его элементов во избежание падения или отсоединения в процессе движения автомобиля.
- Не отвлекайтесь на работу с настройкой монитора во время вождения автомобиля.













5. Технические характеристики компонентов комплекта:

Камера заднего вида		Монитор	
Минимальная освещенность	0.2 LUX	Диагональ монитора	4,3 дюйма (10,75 см) 4:3
ТВ-система	NTSC	Количество видеовходов AV(CVBS)	2
Разрешение	550ТВ-линий	Система цветности видеосигнала	PAL/NTSC (автовывбор)
Количество пикселей	720 x 488	Разрешение	320*240
Режимы работы	- зеркального отображение - наличие парковочных линий	Регулировка	контраст, яркость, насыщенность цвета
Питание	12 V ; 40mA	Питание	9V-16V, 110mA
Угол обзора	130°	Рабочая температура	-20 + 70°C
Класс защиты	IP69K		
Диапазон температур рабочих/хранения	от -30°C до +65°C/ -40°C+80°C		

6. Режимы работы и настройка монитора:

Изображение от камеры заднего вида появляется на мониторе после включения задней передачи: При отсутствии видеосигнала монитор выключается. Монитор может быть выключен кнопкой .

7. Управление работой монитора:

- Управление осуществляется тремя кнопками, расположенными на тыльной стороне корпуса монитора:   
- Вход в меню осуществляется кнопкой 
- Выберите нужный пункт стрелками:   
- Нажмите кнопку  красным цветом отобразиться текущее состояние функции
- Нажмите кнопку  для изменения, выберите новое значение стрелками   нажмите кнопку  для сохранения
- Монитор выйдет из меню автоматически и сохранит текущие настройки через 10 секунд или можно выбрать пункт меню EXIT .

8. Структура меню монитора:

- **Chanel** - Выбор канала по умолчанию **AV1 AV2** или **auto** -автоматическое определение
- **Mirror** - Включение/выключение зеркального изображения.
- **Brightness** - Настройка яркости. Значение от 0-100.
- **Contrast** - Настройка контрастности. Значение от 0-100.
- **Saturation** - Настройка насыщенности. Значение от 0-100.
- **Display mode** - Настройка соотношение сторон
4:3 /16:9/ optimization (автоматическая настройка).
- **Power** - Выбор включения:
AUTO - Автоматическое
Manual - Ручное
- **Language**-Выбор языка.
- **Factory Default** - Сброс на заводские настройки.
- **EXIT** - Выход с сохранением настроек.