

**СЫВОРОТКА ДЛЯ КОЖИ****Instathix®**

Жидкая сыворотка с легкой текстурой без скатывания и липкости при нанесении на кожу.

**ВНЕШНИЙ ВИД**

БЛЕДНО-ЖЕЛТАЯ ГЕЛЬ-ЭМУЛЬСИЯ

ФАЗА	ИНГРЕДИЕНТ	INCI	%
A	Water	<i>Aqua</i>	89.50
A	Glycerine	<i>Glycerine</i>	3.00
B	<b>Instathix®</b>	<i>Xanthan Gum, Sodium Stearoyl Lactylate, Tapioca Starch, Algin</i>	2.00
B	Mokaté® Kalahari Melon Seed Oil	<i>Citrullus Lanatus (Watermelon) Seed Oil</i>	1.00
B	Olive Squalane	<i>Squalane</i>	1.00
B	Caprylic/Capric Triglyceride	<i>Caprylic/Capric Triglyceride</i>	2.00
C	Консервант Euxyl® PE9010	<i>Phenoxyethanol, Ethylhexylglycerin</i>	1.00
C	Orange Secrets	<i>Citrus Aurantium Dulcis Fruit Extract</i>	0.20
C	Отдушка Orange Blossom + Ginger	<i>Parfum</i>	0.20
C	Краситель FD & C Yellow 5	<i>CI19140</i>	0.10

**ПРОЦЕСС ПРОИЗВОДСТВА:**

1. Нагрейте фазу А до 70°C.
2. Предварительно смешайте компоненты фазы В, добавьте фазу А и перемешайте до однородного состояния.
3. Нагрейте до 70°C и поддерживайте температуру в течение 10 минут.
4. Гомогенизируйте в течение 3 минут при 3500-5500 об/мин.
5. Охладите при перемешивании, добавьте фазу С, когда температура будет ниже 40°C.

*Дополнительные возможности:*

- Замените масла, чтобы изменить сенсорике: растительные масла = более насыщенное ощущение, сложные эфиры = более легкое ощущение на коже.
- Добавление слюды придаст коже мерцающий эффект.

**ЙОГУРТ ДЛЯ ТЕЛА****Instathix®**

Легкий увлажняющий лосьон, подходит для сухой кожи.

**ВНЕШНИЙ ВИД**

БЛЕДНО-РОЗОВЫЙ ЖИДКИЙ КРЕМ-ГЕЛЬ

ФАЗА	ИНГРЕДИЕНТ	INCI	%
A	Water	<i>Aqua</i>	82.35
A	Glycerine	<i>Glycerine</i>	3.00
A	Panthenol	<i>Panthenol</i>	0.20
B	<b>Instathix®</b>	<i>Xanthan Gum, Sodium Stearoyl Lactylate, Tapioca Starch, Algin</i>	4.00
B	Caprylic/Capric Triglyceride	<i>Caprylic/Capric Triglyceride</i>	4.00
B	Isopropyl Myristate	<i>Isopropyl Myristate</i>	4.00
B	Антиоксидант Tocopherol	<i>Tocopherol</i>	0.50
C	Консервант Euxyl® PE9010	<i>Phenoxyethanol, Ethylhexylglycerin</i>	1.00
C	Hemp Tein Z	<i>Hydrolyzed Hemp Seed Protein</i>	0.50
C	Отдушка Lush Day Cream Clean	<i>Parfum</i>	0.35
C	Краситель D & C Red 33 Sol	<i>CI 17200</i>	0.10

**ПРОЦЕСС ПРОИЗВОДСТВА:**

1. Нагрейте фазу А до 70°C.
2. Предварительно смешайте компоненты фазы В, добавьте фазу А и перемешайте до однородного состояния.
3. Нагрейте до 70°C и поддерживайте температуру в течение 10 минут.
4. Гомогенизируйте в течение 3 минут при 3500-5500 об/мин.
5. Охладите при перемешивании, добавьте фазу С, когда температура будет ниже 40°C.

*Дополнительные возможности:*

- Замените масла, чтобы изменить сенсорикку: растительные масла = более насыщенное ощущение, сложные эфиры = более легкое ощущение на коже.
- Добавление 2–5% баттеров в масляную фазу создаст более насыщенную текстуру.

**МАТТИРУЮЩИЙ КРЕМ-ГЕЛЬ ДЛЯ ЛИЦА****Instathix®**

Крем с нежной шелковистой текстурой придает гладкий матовый эффект.

**ВНЕШНИЙ ВИД**

БЕЛЫЙ КРЕМ-ГЕЛЬ

ФАЗА	ИНГРЕДИЕНТ	INCI	%
A	Instathix®	<i>Xanthan Gum, Sodium Stearoyl Lactylate, Tapioca Starch, Algin</i>	3.50
B	Glyceryl Stearate	<i>Glyceryl Stearate</i>	2.00
B	Shea Butter	<i>Butrospermum Parkii (Shea) Butter</i>	3.00
B	Cocoa Butter	<i>Theobroma Cacao (Cocoa) Seed Butter</i>	3.00
B	Avocado Oil	<i>Persea Gratissima (Avocado) Oil</i>	2.00
B	Caprylic/Capric Triglyceride	<i>Caprylic/Capric Triglyceride</i>	5.00
B	Jojoba Oil	<i>Simmondsia Chinensis Seed Oil</i>	2.50
C	Water	<i>Aqua</i>	72.00
C	Glycerine	<i>Glycerine</i>	5.00
C	Allantoin USP	<i>Allantoin</i>	0.20
D	Консервант Euxyl® PE9010	<i>Phenoxyethanol, Ethylhexylglycerin</i>	1.00
D	Отдушка Cocoa & Shea	<i>Parfum</i>	0.80

**ПРОЦЕСС ПРОИЗВОДСТВА:**

1. Нагревайте фазу В до тех пор, пока твердые масла полностью не расплавятся, затем смешайте их с фазой А (Instathix®).
2. Нагрейте фазу С до 70°C, добавьте к смеси фаз А/В и перемешайте до получения однородной массы.
3. Нагрейте до 70°C и поддерживайте температуру в течение 10 минут.
4. Гомогенизируйте в течение 3 минут при 3500-5500 об/мин.
5. Охладите при перемешивании, добавьте фазу D, когда температура будет ниже 40°C.

*Дополнительные возможности:*

- Замените масла, чтобы изменить сенсорикку: растительные масла = более насыщенное ощущение, сложные эфиры = более легкое ощущение на коже.
- Удалите баттеры из состава, чтобы сделать текстуру более легкой.
- Добавьте крахмал или матирующую пудру, чтобы усилить визуальный матовый эффект.

**СОЛНЦЕЗАЩИТНЫЙ СПРЕЙ С SPF 30****Sucragel® AP V2**

Легкий спрей для тела, обеспечивающий коже питание, сияние и надежную защиту.

**ВНЕШНИЙ ВИД**

БЛЕДНО-РОЗОВАЯ ЖИДКАЯ ЭМУЛЬСИЯ

ФАЗА	ИНГРЕДИЕНТ	INCI	%
A	<b>Sucragel® AP V2</b>	<i>Glycerine, Aqua, Sucrose Laurate</i>	8.00
B	Escalol 517	<i>Butyl Methoxydibenzoylmethane</i>	3.00
B	Escalol 597	<i>Octocrylene</i>	4.00
B	Neo Heliopan HMS	<i>Homosalate</i>	8.00
B	Neo Heliopan OS	<i>Ethylhexyl Salicylate</i>	5.00
B	Caprylic/Capric Triglyceride	<i>Caprylic/Capric Triglyceride</i>	5.00
B	Mango Butter	<i>Mangifera indica (Mango Butter)</i>	0.50
C	Water	<i>Aqua</i>	63.00
C	Sucrathix VX	<i>Microcrystalline Cellulose, Cellulose Gum, Xanthan Gum</i>	1.50
C	Allantoin USP	<i>Allantoin</i>	0.20
D	Консервант Euxyl® PE9010	<i>Phenoxyethanol, Ethylhexylglycerin</i>	1.00
D	Отдушка Mango fragrance	<i>Parfum</i>	0.60
D	Gold EcoSparks	<i>Mica</i>	0.10
D	Краситель FD & C Yellow 5 / Red	<i>CI19140 / CI 14700</i>	0.50

**ПРОЦЕСС ПРОИЗВОДСТВА:**

1. Нагревайте фазу В до тех пор, пока твердые масла полностью не расплавятся.
2. Медленно порционно добавляйте фазу В к фазе А при перемешивании (650-750 об/мин) до образования маслянистого геля.
3. Фазу С нагрейте до 70°C, гомогенизируйте для полного диспергирования Sucrathix VX.
4. Объедините фазу С с маслянистым гелем при перемешивании, гомогенизируйте в течение 5 минут при 2500-3500 об/мин.
5. Охладите и добавьте фазу D.

**НОЧНОЙ ВОССТАНАВЛИВАЮЩИЙ КРЕМ****Sucrablend SP V2, Sclerothix®**

Насыщенный и питательный ночной крем для глубокого увлажнения кожи и усиления кожного барьера.

**ВНЕШНИЙ ВИД**

ЗЕЛЕНый ПЛОТНый КРЕМ

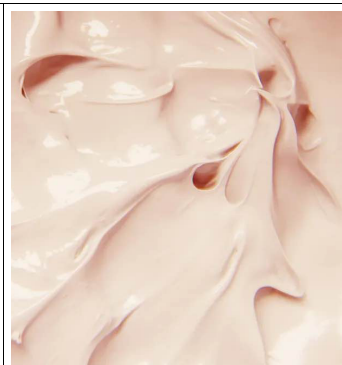
ФАЗА	ИНГРЕДИЕНТ	INCI	%
A	Glyceryl Stearate	<i>Glyceryl Stearate</i>	3.00
A	Shea Butter	<i>Butyrospermum parkii (Shea) Butter</i>	5.00
A	Cocoa Butter	<i>Theobroma cacao (Cocoa) Seed Butter</i>	2.00
A	Sunflower Wax	<i>Helianthus Annuus (Sunflower) Seed Wax</i>	1.00
A	Caprylic/Capric Triglyceride	<i>Caprylic/Capric Triglyceride</i>	10.00
A	Avocado Oil	<i>Persea Gratissima (Avocado) Oil</i>	2.00
A	Grapeseed Oil	<i>Vitis Vinifera (Grape) Seed Oil</i>	5.00
B	<b>Sucrablend SP V2</b>	<i>Sucrose Stearate, Sucrose Palmitate</i>	2.00
B	<b>Sclerothix®</b>	<i>Homosalate</i>	1.50
B	Glycerin	<i>Glycerin</i>	7.50
B	Water	<i>Aqua</i>	58.20
C	Tazman PepperAF	<i>Glycerin, Water, Tasmannia Lanceolata Fruit/Leaf Extract</i>	1.00
C	Антиоксидант Tocopherol	<i>Tocopherol</i>	0.20
D	Отдушка Glinzing Glow	<i>Parfum</i>	0.50
D	Консервант Euxyl® PE9010	<i>Phenoxyethanol, Ethylhexylglycerin</i>	1.00
D	Краситель Yellow 5 / Blue 1	<i>CI 19140 / CI 42090</i>	0.10

**ПРОЦЕСС ПРОИЗВОДСТВА:**

1. Нагрейте фазу А до 70–80°C и выдержите при этой температуре 10–15 минут пока твердые вещества полностью не расплавятся.
2. Нагрейте фазу В до 70–80°C.
3. Добавьте фазу А к фазе В, гомогенизируя при скорости 3000–4000 об/мин до полного перемешивания и получения однородной массы.
4. Охладить при перемешивании и добавить фазу С при температуре около 35°C.

**КРЕМ ДЛЯ РУК****Sucrablend SP V2**

Густой насыщенный, но легкий крем похожий на взбитые сливки быстро впитывается, смягчая и защищая кожу рук.

**ВНЕШНИЙ ВИД**

БЕЖЕВЫЙ ГУСТОЙ КРЕМ

ФАЗА	ИНГРЕДИЕНТ	INCI	%
A	Sucrablend SP V2	<i>Sucrose Stearate, Sucrose Palmitate</i>	2.50
A	Sucrathix VX	<i>Microcrystalline Cellulose, Cellulose Gum, Xanthan Gum</i>	1.00
A	Glyceryl Stearate	<i>Glyceryl Stearate</i>	4.50
A	Shea Butter	<i>Butyrospermum parkii (Shea) Butter</i>	3.00
A	Jojoba Oil	<i>Simmondsia Chinensis Seed Oil</i>	2.50
A	Caprylic/Capric Triglyceride	<i>Caprylic/Capric Triglyceride</i>	15.00
B	Water	<i>Aqua</i>	65.00
B	Glycerin	<i>Glycerin</i>	5.00
D	Консервант Euxyl® PE9010	<i>Phenoxyethanol, Ethylhexylglycerin</i>	1.00
D	Отдушка Gingerbread	<i>Parfum</i>	0.45
D	Краситель Caramel sol 50%	<i>Caramel</i>	0.05

**ПРОЦЕСС ПРОИЗВОДСТВА:**

1. Нагрейте фазу А до 70–80°C и выдержите при этой температуре 10–15 минут пока твердые вещества полностью не расплавятся.
2. Гомогенизировать при 3000–4000 об/мин в течение нескольких минут, охладить при перемешивании.
3. Добавьте фазу В после охлаждения массы до температуры 35°C.

*Дополнительные возможности:*

- Замените часть масел на воска или баттеры, чтобы изменить сенсорiku и придать более насыщенное ощущение на коже.
- Измените вязкость, добавив больше загустителя в водную фазу (в рецептуре Sucrathix VX)