

CLR · Обзор продуктов



Продукты CLR по группам		ПРИМЕНЕНИЕ											СЕРТИФИКАТЫ			РАСТВОРИМОСТЬ	
		БОРЬБА С МОРЩИНАМИ, УКРЕПЛЕНИЕ, РАЗГЛАЖИВАНИЕ	ВОССТАНОВЛЕНИЕ КОЖИ	ЗАЩИТА КОЖИ	ОСВЕТЛЕНИЕ КОЖИ	УВЛАЖНЕНИЕ	УСПОКАИВАЮЩИЙ ЭФФЕКТ, АНТИСТРЕСС	АНТИ-АКНЕ	ПОДДЕРЖКА И ВОССТАНОВЛЕНИЕ БАРЬЕРНОЙ ФУНКЦИИ	ЗАЩИТА И КОНДИЦИОНИРОВАНИЕ ВОЛОС	БОРЬБА С ПОТЕРЕЙ ВОЛОС	УХОД ЗА КОЖЕЙ ГОЛОВЫ	РАЗРЕШЕН В ЯПОНИИ, КАТЕГОРИЯ QUASI DRUGS	РАЗРЕШЕН В КИТАЕ, CHINA COMPLIANT	HALAL		
ПРОДУКТ	СТРАНИЦА																
Антивозрастной уход	4–8																
Увлажнение	9–11																
Чувствительная и жирная кожа	12–17																
Поддержка барьерной функции	18–19																
Уход за волосами и кожей головы	20–22																
АннаSense CLR™	13						■					□		C	H	ws	
Arnica Oil CLR	17						□					□		Q	C	H	os
Belides™ ORG	7				■									Q	C	H	ws
Calendula Oil CLR	16						□								C	H	os
Carrot Oil CLR	8			□										Q	C		os
Ceramide Complex CLR™ PE-F	11					□			□	□				Q	C		ws
CutiBiome CLR™	13, 20							■	■				■		C	H	os
CutiFine CLR™	4	■	■												C		ws
CutiGuard CLR™	5	■	■	■											C		ws
DayMoist CLR™	10, 21					■						■			C		ws
G+C Complex CLR™	4			■											C	H	ws
Glycoderm™ (P)	11					■			□						C		ws
Hygroplex™ HHG	10					■						■		Q	C	H	ws
JuvenEye CLR™	6		■		■										C		ws
Lactokine™ Fluid PF	7, 15	■		■	■		■								C	H	ws
Maricol S	11					□									C	H	ws
Modukine™	15, 19					■	■		■					Q	C		ws
MPC™-Milk Peptide Complex	5	■	■											Q	C	H	ws
MultiMoist CLR™	9, 21					■						■			C	H	ws
PhytoDefense CLR™	14							■					□		C	H	os
Phytosan™ K	6	■	■	■										Q	C	H	ws
ProBarrier™ CLR	7			■											C		wd
ProBioBalance CLR™ NP	15			■				■						Q	C		ws
ProRenew Complex CLR™	5, 18, 22		■	■					■				■		C	H	ws
Repair Complex CLR™ PF	6			■										Q	C		ws
St. John's Wort Oil CLR	17							□							C		os
SyriCalm™ CLR (PC)	13, 19							■		■			□		C	H	ws
Vitamin F forte	19, 22					■			■	■					C	H	os
Wheat Germ Oil CLR	8			□				□							C		os

wd: диспергирует в воде ws: растворим в воде

os: растворим в масле

Для ряда продуктов доступны версии с использованием альтернативных консервантов.

Применение

- протестировано
- рекомендовано

Информация о сертификатах натуральности, таких как COSMOS и NATRUE ⁽¹⁾, доступна на нашем сайте: <https://www.clr-berlin.com/products>

H: сертификат качества HALAL ⁽¹⁾

Q: Может использоваться в Японии как (не-)функциональный ингредиент в категории Quasi Drugs

C: Ингредиенты из списка IECIC, Китай (Inventory of Existing Cosmetic Ingredients in China)

⁽¹⁾ Актуальная информация о сертификатах доступна на нашем сайте <https://www.clr-berlin.com/category/certifications/>



Новые эффективные решения в косметике с активными ингредиентами

CLR – Химическая лаборатория доктора Курта Рихтера разрабатывает инновационные и высококачественные активные ингредиенты для ухода за кожей и волосами.

Еще в 1950-х CLR сконцентрировала свое внимание на производстве биологически активных косметических ингредиентов. За последние 60 лет компания CLR предложила рынку большое количество новых решений и продуктов.

Специализируясь на разработке биологически активных ингредиентов, мы используем новейшие технологические и научные достижения. Чтобы обеспечить качество нашей продукции и стабильные рецептуры для ее дальнейшего развития, мы постоянно совершенствуем систему менеджмента согласно современным требованиям. Таким образом мы используем интегрированную систему управления, объединяющую вопросы качества, окружающей среды и социальной ответственности в соответствии со стандартами ISO 9001, ISO 14001, SA8000 и EFCI GMP.

Для CLR устойчивое управление включает принятие социальной и экологической ответственности за свои действия. Кроме того, CLR поддерживает Организацию Объединенных Наций в осуществлении ее программы Целей в области Устойчивого Развития (ЦУР). В качестве интегральной цели Программы Защиты Климата 2030 федерального правительства Германии, CLR берет на себя обязательство сокращения выбросов, которые являются опасными для климата.

Мы видим задачу нашей компании в том, чтобы обеспечить косметическую индустрию высококачественными активными ингредиентами. Особое внимание мы уделяем разработке новых продуктов с научно подтвержденной эффективностью, а также инновационных решений по использованию этих продуктов. Вместе с нашими заказчиками мы создаем уникальные концепции, которые отвечают всем потребностям клиентов. В настоящее время компания CLR занимает одну из лидирующих позиций на рынке и имеет множество международных патентов.



CutiFine CLR™

Универсальное решение для гладкой и чистой кожи

CutiFine CLR™

in vivo	ex vivo	in vitro
<input checked="" type="checkbox"/> кожа	<input type="checkbox"/>	<input checked="" type="checkbox"/>



Применение

- борьба с морщинами, укрепление, разглаживание
- восстановление кожи

CutiFine CLR™ улучшает текстуру кожи и цвет лица, обеспечивая софт-фокус эффект. Расширенные поры все чаще беспокоят потребителей, особенно обладателей жирной и комбинированной кожи. По мере старения кожи поры становятся более выраженными, поэтому решение проблемы расширенных пор становится целью антивозрастного ухода за кожей.

Основанный на синергическом сочетании экстрактов тысячеголова (лат. *Vaccaria segetalis*) и мякоти баобаба (лат. *Adansonia digitata*), CutiFine CLR™ представляет собой натуральное, безопасное и эффективное активное средство для ухода за кожей. За счет воздействия на биологические процессы, приводящие к появлению выраженных пор, CutiFine CLR™ устраняет основные причины их возникновения, а также уменьшает цветовой контраст пор на коже.

Процент ввода: 3.0%
 Диапазон pH: <6.5

Название по INCI:

Water, Gypsophila Vaccaria Flower/Leaf/Stem Extract, Adansonia Digitata Pulp Extract

Название по CosIng (для использования в Китае): Water, Vaccaria Segetalis Extract, Adansonia Digitata Pulp Extract.

CutiFine CLR™ стабилизирован пентиленгликолем и фенилпропанолом

G+C Complex CLR™

in vivo	ex vivo	in vitro
<input type="checkbox"/> кожа	<input checked="" type="checkbox"/>	<input checked="" type="checkbox"/>



Применение

- защита кожи

Эффективность использования G+C Complex CLR™ основывается на полувековом опыте научных исследований влияния лизата ферментированных бифидобактерий на процессы возрастных изменений кожи. Ингредиент воздействует на основные факторы старения кожи, компенсируя тройное негативное воздействие солнечного света на биогенетический код кожи: действует на иммуносупрессию, вызванную УФ-излучением, приводит в равновесие циркадный ритм клеток кожи и обеспечивает восстановление ДНК.

G+C Complex CLR™ обеспечивает незаменимую поддержку клеткам кожи. Комплекс способствует восстановлению стойких мутаций циклобутанпиримидиновых димеров (CPD), увеличивая продолжительность жизни и здоровую функциональность клеток кожи. Таким образом, препятствуя выработке медиаторов воспаления, G+C Complex CLR™ замедляет процесс воспалительного старения кожи или "инфламэйджинга".

Процент ввода: 1.0–5.0%
 Диапазон pH: 3.8–7.0

Название по INCI:

Bifida Ferment Lysate

G+C Complex CLR™

стабилизирован бензоатом натрия.

CutiGuard CLR™

in vivo	ex vivo	in vitro
<input checked="" type="checkbox"/> кожа	<input type="checkbox"/>	<input checked="" type="checkbox"/>



Применение

- борьба с морщинами, укрепление, разглаживание
- восстановление кожи
- защита кожи

CutiGuard CLR™ — высокоэффективный натуральный активный ингредиент, созданный на основе экстремофильной красной водоросли *Galdieria sulphuraria*. Предлагает использовать высокую адаптивность и устойчивость *Galdieria sulphuraria* в стрессовых условиях для защиты кожи и борьбы с первыми признаками ее старения.

Процесс старения начинается с клеток кожи, которые накапливают повреждения в течение жизни. Внешние и внутренние факторы усиливают этот процесс, приводя к длительному воспалению и старению клеток. CutiGuard CLR™ защищает кожу от преждевременного старения, снижая количество стареющих клеток и связанных с ними медиаторов воспалений.

CutiGuard CLR™ способствует к сокращению морщин, повышает гладкость кожи, а также выравнивает ее тон. Благодаря данному подходу он помогает избежать развития первых признаков и в целом замедляет процесс старения кожи.

Процент ввода: 3.0%
Диапазон pH: 3.0–9.0

Название по INCI:
Betaine, Sucrose, Hydrolyzed Rhodophyceae Extract, Water

CutiGuard CLR™ не содержит консерванты.

ProRenew Complex CLR™

in vivo	ex vivo	in vitro
<input checked="" type="checkbox"/> кожа	<input type="checkbox"/>	<input checked="" type="checkbox"/>



Применение

- восстановление кожи
- поддержание и восстановление барьерной функции
- защита кожи
- уход за кожей головы

ProRenew Complex CLR™ действует на главные особенности процесса старения кожи. Он даёт возможность коже успешно адаптироваться к постоянно меняющимся условиям внешней среды, и одновременно эффективно обновляться и самовосстанавливаться.

ProRenew Complex CLR™ оказывает положительное влияние на скорость и качество роста эпидермиса, а также эффективно воздействует на десквамацию, т. е. отшелушивание омертвевших клеток кожи. ProRenew Complex CLR™ полезен как для здоровья кожи, так и для ее микробиоты. Он выполняет вспомогательную, балансирующую и защитную функции для микробиоты кожи, поддерживает ее в условиях повседневного стресса.

Процент ввода: 3.0%
Диапазон pH: 4.0–7.0

Название по INCI:
Lactococcus Ferment Lysate

ProRenew Complex CLR™ содержит в качестве консерванта бензоат натрия.

Также доступен ProRenew Complex CLR™ NP, стабилизированный с помощью фенилпропанола и леулиновой кислоты / леулатином натрия.

MPC™ – Milk Peptide Complex

in vivo	ex vivo	in vitro
<input checked="" type="checkbox"/> кожа	<input type="checkbox"/>	<input checked="" type="checkbox"/>



Применение

- борьба с морщинами, укрепление, разглаживание
- восстановление кожи

MPC™ уменьшает видимые признаки старения за счёт того, что реактивирует клетки кожи, вызывая синтез таких молекул внеклеточного матрикса в дерме, как коллаген I типа, гиалуроновая кислота и фибронектин. Исследования *in-vivo* показывают, что продукты с MPC™ делают кожу более упругой и эластичной. MPC™ быстро и эффективно уменьшает глубину морщин и улучшает структуру кожи.

MPC™ - Milk Peptide Complex содержит комплекс активированных, натуральных сигнальных факторов роста, выделенных из молока, например TGF-β.

Процент ввода: 0.5%
Диапазон pH: 6.0–7.0

Название по INCI :
Whey Protein

MPC™ – Milk Peptide Complex не содержит консерванты

Phytosan™ K



Применение

- борьба с морщинами, разглаживание
- восстановление кожи
- защита кожи

Phytosan™ K оказывает сильное влияние на процессы старения кожи. Активирует восстанавливающие клеточные процессы, поддерживая целостность клеток и их энергии после УФ-облучения, что препятствует фотостарению.

Phytosan™ K также обладает такими восстанавливающими действиями, как стимулирование синтеза коллагена, что в свою очередь способствует улучшению эластичности кожи, повышению ее гладкости и уменьшению глубины морщин. Phytosan™ K препятствует биологическому и УФ-индуцированному преждевременному старению кожи.

Phytosan™ K содержит протеины, гликопротеины и полисахариды, выделенные из органических бобов сои (без ГМО).

in vivo	ex vivo	in vitro
<input checked="" type="checkbox"/> кожа	<input type="checkbox"/>	<input checked="" type="checkbox"/>

Процент ввода: 2.0–5.0%
Диапазон pH: 3.0–7.5

Название по INCI:

Water, Glycerin, Glycine Soja (Soybean) Seed Extract

Phytosan™ K

содержит в качестве консервантов феноксиэтанол и бензоат натрия.

JuvenEye CLR™



Применение

- восстановление кожи
- отбеливание кожи

Основанный на синергетической комбинации двух экстрактов - ястребинки (лат. *Hieracium pilosella*) и цветков маргаритки (лат. *Bellis perennis*), JuvenEye CLR™ воздействует на наиболее важные дерматологические процессы, отвечающие за формирования и сохранения темных кругов. Он активирует важные процессы, связанные с разрушением гема, который играет важную роль в этиологии темных кругов. Он стимулирует дренажные процессы, благодаря своей способности увеличивать производство васкулоэндотелиального фактора роста C (VEGF-C).

Процессы выведения излишней жидкости, электролитов и иммунных клеток протекают более эффективно. При использовании JuvenEye CLR™ сокращается осаждение меланина в коже и общее состояние и внешний вид кожи заметно улучшаются, а также визуально сокращаются темные круги вокруг глаз, значительно уменьшается их площадь и насыщенность.

in vivo	ex vivo	in vitro
<input checked="" type="checkbox"/> кожа	<input type="checkbox"/>	<input checked="" type="checkbox"/>

Процент ввода: 3.0–5.0%
Диапазон pH: 4.5–6.5

Название по INCI:

Bellis Perennis (Daisy) Flower Extract, Hieracium Pilosella (Hawkweed) Extract

JuvenEye CLR™

содержит в качестве консервантов бензоат натрия и дегидроацетат натрия.

Repair Complex CLR™ PF



Применение

- защита кожи

Repair Complex CLR™ PF – биотехнологический антивозрастной активный компонент, полученный из лизата пробиотических бифидобактерий, которые защищают кожу от УФ-индуцированного излучения. УФ-радиация вызывает повреждение клеток кожи и иммуносупрессию – деактивацию местной иммунной системы в коже.

Эффективная активация анти-иммуносупрессивных процессов на клеточном уровне с помощью Repair Complex CLR™ PF увеличивает клеточное восстановление и поддерживает эндогенные защитные механизмы в коже. Таким образом, Repair Complex CLR™ PF борется с преждевременным старением кожи, с фотостарением.

in vivo	ex vivo	in vitro
<input checked="" type="checkbox"/> кожа	<input checked="" type="checkbox"/>	<input checked="" type="checkbox"/>

Процент ввода: 5.0–10.0%
Диапазон pH: 3.8–7.0

Название по INCI:

Bifida Ferment Lysate

Repair Complex CLR™ PF

содержит в качестве консервантов феноксиэтанол и бензоат натрия.

Belides™ ORG

in vivo кожа ex vivo in vitro



Применение

- осветление кожи

Belides™ ORG – натуральный отбеливающий компонент, полученный из органических цветов маргаритки (лат. *Bellis perennis*). Он подходит для косметических концепций, придающих ровный сияющий цвет лица.

Действие Belides™ ORG основано на эффективном и многоаспектном снижении активности меланоцитов. Belides™ ORG воздействует на различные клеточные механизмы, участвующие в меланогенезисе и охватывающие процессы снижения клеточной передачи сигналов, транскрипции тирозиназы, активности тирозиназы и перемещению меланосом. Такое влияние приводит к выравниванию тона лица и делает возрастные пятна менее заметными.

Процент ввода: 2.0–5.0%
Диапазон pH: 4.5–6.5

Название по INCI:
Bellis Perennis (Daisy) Flower Extract

Belides™ ORG стабилизирован с помощью фенетилового спирта.

Также доступен **Belides™ NP**, стабилизирован с помощью небольших количеств этанола, фенетилового спирта, глицерина и *Melissa officinalis*.

Lactokine™ Fluid PF

in vivo кожа ex vivo in vitro



Application

- борьба с морщинами, укрепление, разглаживание
- успокаивающий эффект, антистресс
- осветление кожи
- защита кожи

Lactokine™ Fluid PF – мультифункциональный компонент, который подходит для широкого спектра концепций. Он эффективно успокаивает кожу, ускоряя снижение покраснения и раздражения кожи после внешних стрессов. В дополнение Lactokine™ Fluid PF 'оживляет' и наполняет клетки кожи энергией, продуцируя синтез коллагена и делая кожу более гладкой и эластичной. Это позволяет рассматривать этот продукт как антивозрастной компонент. В других *in-vivo* исследованиях Lactokine™ Fluid PF оказывается эффективным в процессах отбеливания, уменьшая выработку меланина.

Lactokine™ Fluid PF содержит систему активированных и стабилизированных сигнальных молекул из молока.

Процент ввода: 2.0–5.0%
Диапазон pH: 5.8–7.0

Название по INCI:
Milk Protein

Lactokine™ Fluid PF содержит в качестве консервантов феноксиэтанол и дегидроацетат натрия.

ProBarrier™ CLR

in vivo кожа ex vivo in vitro



Применение

- защита кожи

ProBarrier™ CLR – суспензия восковых частиц на основе каприлик / каприк триглицеридов и карнаубского воска (*Copernicia cerifera*), высокотехнологичный ингредиент, который создает устойчивую, но неокклюзивную пленку на поверхности кожи. Он был специально разработан для рецептур, задача которых создать для кожи щит от неблагоприятных условий окружающей среды, обеспечивая дополнительный защитный слой и лёгкое ощущение от продукта.

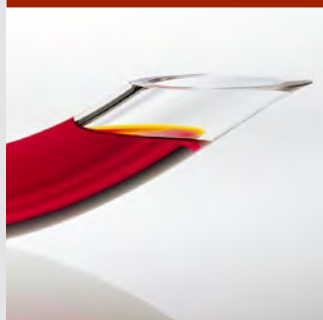
Процент ввода: 3.0%
Диапазон pH: 4.5–7.5

Название по INCI:
Water, Caprylic/Capric Triglyceride, Copernicia Cerifera (Carnauba) Wax, Decyl Glucoside, Pentylene Glycol

ProBarrier™ CLR стабилизирован с помощью пентиленгликоля.

Carrot Oil CLR

in vivo ex vivo in vitro



Процент ввода: 0.5–5.0%

Название по INCI:

Glycine Soja (Soybean) Oil,
Daucus Carota Sativa (Carrot)
Root Extract, Beta-Carotene,
Tocopherol

Carrot Oil CLR

использованием концентрата
натурального токоферола в
качестве антиоксиданта.

Применение

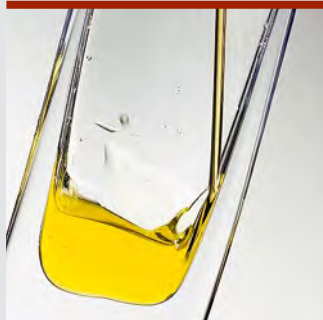
- защита кожи

Carrot Oil CLR хорошо подходит для ухода за зрелой кожей, солнцезащитных средств и продуктов после загара, а также для косметических концепций, связанных с ровным гармоничным цветом кожи. Морковь широко известна благодаря высокому содержанию β-каротина, которым обогащён продукт Carrot Oil CLR. Он обеспечивает оптимальный результат и необходимую защиту для кожи.

Carrot Oil CLR – это липофильный экстракт моркови (лат. *Daucus carota sativa*) в стабилизированном соевом масле, обогащённый антиоксидантом β-каротином до дозы в 3300 ME/g.

Wheat Germ Oil CLR

in vivo ex vivo in vitro



Процент ввода: 2.0–5.0%

Название по INCI:

Triticum Vulgare (Wheat) Germ Oil

Применение

- защита кожи
- успокаивающий эффект,
- антистресс

Wheat Germ Oil CLR отлично подходит для концепции 'защита кожи', а также для ухода за чувствительной и сухой кожей и губами. Wheat Germ Oil CLR имеет богатую историю использования. Веками масло из ростков пшеницы широко использовали для заботы о коже, например, в процессах заживления и при других многочисленных заболеваниях кожи.

Wheat Germ Oil CLR получен из свежемолотых ростков пшеницы, хорошо известных благодаря высокому содержанию антиоксидантов.

MultiMoist CLR™

Готовое решение ребуса с увлажнением



MultiMoist CLR™

in vivo	ex vivo	in vitro
<input checked="" type="checkbox"/> кожа	<input checked="" type="checkbox"/> волосы	<input checked="" type="checkbox"/>



Применение

- увлажнение
- кондиционирование и защита волос

MultiMoist CLR™ стимулирует выработку витамина D рецептором (VDR), усиливает активацию этого рецептора, а также оказывает на витамина D потенцирующее действие. Как следствие, кожа становится более увлажненной. Мгновенный и долгосрочный увлажняющий эффекты MultiMoist CLR™ были убедительно доказаны благодаря применению 5 различных инструментальных методов исследования. Кроме того, дополнительная потребительская оценка активности MultiMoist CLR™ показала значительное улучшение увлажненности, гладкости и внешнего вид кожи.

MultiMoist CLR™ состоит из мощной синергетической смеси фруктоолигосахаридов и экстракта корня свекл (лат. *Béta vulgáris*).

Процент ввода:	3.0%
Диапазон pH:	3.0–8.0

Название по INCI:
Fructooligosaccharides, Beta Vulgaris (Beet) Root Extract, Water

MultiMoist CLR™
не содержит консерванты.



Maricol S

Фундамент современного
ухода за кожей

DayMoist CLR™

in vivo ex vivo in vitro
 кожа волосы



Применение

- увлажнение
- кондиционирование и защита волос

DayMoist CLR™ мощно и быстро увеличивает концентрацию естественных увлажняющих факторов (NMF) в верхних слоях кожи, что приводит к мгновенному и продолжительному увлажняющему действию. Достоверные результаты были получены методами конфокальной рамановской микроспектроскопии и корнеометрии. Кроме того, DayMoist CLR™ эффективно увлажняет волосы (см. раздел уход за волосами в этой брошюре).

DayMoist CLR™ представляет собой комплекс натуральных активных компонентов растительного происхождения.

Процент ввода: 1.0–3.0%

Диапазон pH: 3.0–10.0

Название по INCI:

Water, Hydrolyzed Corn Starch, Beta Vulgaris (Beet) Root Extract

DayMoist CLR™ не содержит консерванты.

Hygroplex™ HHG

in vivo ex vivo in vitro
 кожа волосы



Применение

- увлажнение
- кондиционирование и защита волос

Hygroplex™ HHG – это физиологический увлажняющий компонент, который адаптирован к естественной способности кожи связывать и удерживать воду, и содержит ингредиенты, подобные натуральному увлажняющему фактору (НУФ) кожи. Этот продукт в первую очередь подходит для концепций 'сухая' и 'стареющая' кожа, но может быть использован для любых типов кожи и любых применений, где необходимо увлажнение. Hygroplex™ HHG эффективно увлажняет волосы и делает их гладкими. В дополнение этот продукт улучшает их механические свойства.

Комплекс также доступен в версии без гексил никотината - Hygroplex™ WHN.

Процент ввода: кожа: 2.0–5.0%
волосы: 1.0%

Диапазон pH: 3.0–10.0

Название по INCI:

Hexylene Glycol, Fructose, Glucose, Sucrose, Urea, Dextrin, Alanine, Glutamic Acid, Aspartic Acid, Hexyl Nicotinate

Hygroplex™ HHG не содержит консерванты.

Glycoderm™ (P)

in vivo кожа ex vivo in vitro



Применение

- увлажнение
- поддержка и восстановление барьерной функции

Glycoderm™ (P) – это увлажняющий компонент липосомальной структуры, в котором бислой из липосом растительного происхождения содержит гиалуроновую кислоту, полученную биотехнологическим способом, и натуральный цветочный мёд. Липосомальная структура продукта обеспечивает быструю абсорбцию гиалуроновой кислоты и мёда.

Таким образом, Glycoderm™ (P) создаёт поливалентный подход к увлажнению кожи, поддерживая и восстанавливая функции липидного барьера, а также снабжая кожу необходимыми ингредиентами, которые отвечают за удержание воды и увлажнение кожи.

Процент ввода: 3.0–5.0%
Диапазон pH: 3.0–10.0

Название по INCI:
Water, Honey, Phospholipids, Sphingolipids, Hyaluronic Acid

Glycoderm™ (P)
содержит в качестве консервантов феноксиэтанол и дегидроацетат натрия.

Ceramide Complex CLR™ PE-F

in vivo ex vivo in vitro



Применение

- увлажнение
- поддержка и восстановление барьерной функции
- кондиционирование и защита волос

Ceramide Complex CLR™ PE-F поддерживает кожу с помощью структурных элементов, восстанавливает и сохраняет здоровыми барьерную функцию и влагоудерживающую способность кожи.

Ceramide Complex CLR™ PE-F содержит фитоллипиды в жидкокристаллической ламеллярной форме. Смесь липидов, выделенная из растений, состоит из фосфолипидов и сфинголипидов. Комплекс легко проникает в кожу, а также увлажняет волосы.

Процент ввода: 5.0–10.0%
Диапазон pH: 3.0–10.0

Название по INCI: Water, Pentylene Glycol, Phospholipids, Sphingolipids

Ceramide Complex CLR™ PE-F
не содержит консерванты.

Maricol S

in vivo ex vivo in vitro



Применение

- увлажнение

Благодаря своим плёнкообразующим и защитным свойствам Maricol S прежде всего подходит для ухода за сухой и зрелой кожей, а также за кожей, подверженной негативному влиянию окружающей среды.

Maricol S – это нативный растворимый коллаген морского происхождения, полученный из кожи рыб.

Процент ввода: 3.0–10.0%
Диапазон pH: 4.5–6.5

Название по INCI: Soluble Collagen

Maricol S
содержит в качестве консерванта бензоат натрия.

ЧУВСТВИТЕЛЬНАЯ И ЖИРНАЯ КОЖА

CutiBiome CLR™

Настройка экосистемы кожи



CutiBiome CLR™

in vivo кожа ex vivo in vitro



Применение

- анти-акне
- успокаивающий эффект, антистресс
- уход за кожей головы

CutiBiome CLR™ - это синергетический комплекс липофильных экстрактов мануки, черного перца и магнолии, который обеспечивает существенную поддержку естественного баланса между кожей и ее микробиотой в сложных ситуациях, таких как прыщи и перхоть.

CutiBiome CLR™ снижает пленкообразующую активность и значительно подавляет рост вирулентных фенотипов *Cutibacterium acnes*. Проведенные *in vitro* и *in vivo* исследования наглядно продемонстрировали значительное сокращение воспалений, связанных с прыщами и перхотью. У людей, страдающих акне, использование CutiBiome CLR™ приводит к эффективному и ощутимому снижению выработки кожного сала, а также уменьшению количества комедонов, прыщей и угрей.

Процент ввода: 1.5–3.0%
Диапазон pH: 4.0–7.0

Название по INCI:

Octyldodecanol, Leptospermum Scoparium Branch/Leaf Oil, Piper Nigrum Seed Extract, Magnolia Officinalis Bark Extract

CutiBiome CLR™ не содержит консерванты.

AnnonaSense CLR™

in vivo кожа ex vivo in vitro



Применение

- успокаивающий эффект, антистресс
- уход за кожей головы

AnnonaSense CLR™ был разработан как средство для создания и сохранения устойчивого гомеостатического равновесия в коже, а также улучшения ее состояния и здоровья. Адаптогенное действие поддерживает эндоканнабиноидную систему кожи, активируя рецептор CB2, а воспалительные процессы, связанные с рецептором TRPV1 строго подавляются, устанавливается устойчивый баланс. Эффективно устраняется стресс, вызванный гистамином, а также медиаторами воспалений TNFα / субстанцией P, снижается экспрессия рецептора IL-31RA. AnnonaSense CLR™ делает кожу менее чувствительной и более сбалансированной, значительно уменьшается зуд кожи, улучшаются ее внешний вид и состояние.

AnnonaSense CLR™ получают из плодов растения Черимойя (лат. *Annona Cherimola*) - сладкого съедобного фрукта из Южной Америки

Процент ввода: 3.0%
Диапазон pH: > 5.2

Диапазон INCI:

Annona Cherimola Fruit Extract

AnnonaSense CLR™

содержит в качестве консервантов натрия дегидроацетат и фенилпропанол.

SyriCalm™ CLR (PC)

in vivo кожа ex vivo in vitro



Применение

- успокаивающий эффект, антистресс
- поддержка и восстановление барьерной функции
- уход за кожей головы

SyriCalm™ получен из природных источников - гриба пории (*Poria cocos*) и тростника (*Phragmites*). Этот продукт эффективно уменьшает воспаление и поддерживает кожу, защищая её от внешних стрессов.

В дополнение SyriCalm™ был разработан для кожи, подверженной внешним раздражающим факторам, например, бритью, депиляции или ежедневной гигиене. Он помогает коже восстанавливать её естественный баланс.

Процент ввода: 3.0%
Диапазон pH: 3.0–8.0

Название по INCI:

Water, Phragmites Communis Extract, Poria Cocos Extract

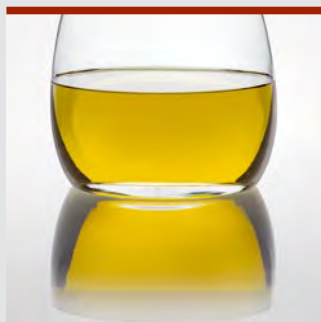
Доступен также SyriCalm™ CLR
Название по INCI: Water, Phragmites Karka Extract, Poria Cocos Extract

Обе версии SyriCalm™ содержат в качестве консерванта бензоат натрия.



PhytoDefense CLR™

Десенсибилизирующая
терапия для чувствительной
кожи



Применение

- успокаивающий эффект, антистресс
- уход за кожей головы

PhytoDefense CLR™

PhytoDefense CLR™ был специально разработан для заботы о гиперчувствительной и раздражённой коже. Он существенным образом уменьшает чувствительность кожи, благодаря направленному действию на наиболее характерные её признаки: жжение / зуд / покраснение. Такое раздражение кожи как покраснение уменьшается очень заметно.

PhytoDefense CLR™ получают из экстракта южной магнолии (*Magnolia grandiflora*), которая известна в традиционной медицине благодаря своим успокаивающим свойствам.

in vivo	ex vivo	in vitro
<input checked="" type="checkbox"/> кожа	<input type="checkbox"/>	<input type="checkbox"/>

Процент ввода: 3.0%
Диапазон pH: 4.0–7.0

Название по INCI:
Glycine Soja (Soybean) Oil,
Dicaprylyl Ether, Magnolia
Grandiflora Bark Extract, Lauryl
Alcohol

PhytoDefense CLR™
стабилизирован с помощью
концентрированного натурального
экстракта розмарина в качестве
антиоксиданта.

Modukine™

in vivo ex vivo in vitro
кожа



Применение

- успокаивающее действие, антистресс
- увлажнение
- поддержка и восстановление барьерной функции

Modukine™ - активный ингредиент из молока, который был специально разработан для эффективного восстанавливающего ухода за чувствительной, сухой и повреждённой кожей. Его используют для любого типа кожи, которая имеет хроническое и ярко выраженное воспаление. Modukine™ действует как очень сильный регулятор биологического ответа клеток.

Он эффективно уменьшает воспалительные процессы в коже на клеточном уровне и помогает восстанавливать барьерную защиту и нормальное функционирование кожи.

Процент ввода: 0.5%
Диапазон pH: 6.0–7.0

Название по INCI:
Lactose, MilkProtein

Modukine™ не содержит консерванты.

Lactokine™ Fluid PF

in vivo ex vivo in vitro
кожа



Применение

- борьба с морщинами, укрепление, разглаживание
- успокаивающий эффект, антистресс
- осветление кожи
- защита кожи

Lactokine™ Fluid PF – полифункциональный компонент, который подходит для широкого спектра концепций. Он эффективно успокаивает кожу, ускоряя снижение покраснения и раздражения кожи после внешних стрессов. В дополнение Lactokine™ Fluid PF 'оживляет' и наполняет клетки кожи энергией, продуцируя синтез коллагена и делая кожу более гладкой и эластичной. Это позволяет рассматривать этот продукт как антивозрастной компонент. В других *in-vivo* исследованиях Lactokine™ Fluid PF оказывается эффективным в процессах отбеливания, уменьшая выработку меланина.

Lactokine™ Fluid PF содержит систему активированных и стабилизированных сигнальных молекул из молока.

Процент ввода: 2.0–5.0%
Диапазон pH: 5.8–7.0

Название по INCI: Milk Protein

Lactokine™ Fluid PF содержит в качестве консервантов феноксиэтанол и дегидроацетат натрия.

ProBioBalance CLR™ NP

in vivo ex vivo in vitro
кожа



Применение

- успокаивающий эффект, антистресс
- защита кожи

ProBioBalance CLR™ NP активирует клеточные процессы, которые вовлечены в клеточное питание и помогают активировать процессы детоксификации. Метаболическая активность клеток кожи повышается, и иммунная система кожи становится более сильной и защищённой от неблагоприятных условий внешней среды. Применение ProBioBalance CLR™ NP приводит к уменьшению воспалений кожи и активно подготавливает её ко внешним стрессам.

ProBioBalance CLR™ NP состоит из пробиотических бифидокультур, которые суспендированы в биологически активном матриксе на основе молока.

Процент ввода: 2.0–5.0%
Диапазон pH: 5.8–7.0

Название по INCI:
Water, Lactose, Milk Protein, Bifida Ferment Lysate

ProBioBalance CLR™ NP стабилизирован с помощью фенетилового спирта.



Arnica Oil CLR

Успокаивающее действие
для кожи тела и головы



Применение

- успокаивающий эффект, антистресс

Calendula Oil CLR

Calendula Oil CLR преимущественно подходит под те концепции по уходу за кожей и волосами, где успокаивающие свойства являются ключевыми. Это косметика для детей, забота о чувствительной коже, взрослой коже и поврежденной коже головы. Календула активно используется и в традиционной, и в современной медицине благодаря своим широко известным противовоспалительным свойствам.

Calendula Oil CLR получают с помощью мягкой экстракции цветов календулы (*Calendula officinalis*) в стабилизированном соевом масле.

В ассортименте также есть **Organic Calendula Oil CLR**, в производстве которого используются только органические цветы календулы и органическое соевое масло в соответствии с европейским регламентом (ЕС) № 834/2007 по органическому производству сельскохозяйственной продукции.

in vivo	ex vivo	in vitro
<input type="checkbox"/>	<input type="checkbox"/>	<input type="checkbox"/>

Процент ввода: 3.0–10.0%

Название по INCI:

Glycine Soja (Soybean) Oil, Calendula Officinalis Flower Extract, Tocopherol

Calendula Oil CLR

стабилизировано с использованием концентрата натурального токоферола в качестве антиоксиданта.

Arnica Oil CLR

in vivo ex vivo in vitro



Применение

- успокаивающий эффект, антистресс
- борьба с потерей волос

Arnica Oil CLR находит широкое применение в таких косметических концепциях, как предотвращение потери волос, помощь поврежденной коже, средства после солнца. Арника известна благодаря своей способности стимулировать и заживлять кожу, поэтому её часто используют для лечения ушибов / синяков и растяжений связок / суставов. Также известны успокаивающие свойства масла арники.

Arnica Oil CLR получают с помощью мягкой экстракции цветов горной арники (*Arnica montana*) в стабилизированном соевом масле.

Процент ввода: 3.0–10.0%

Название по INCI:

Glycine Soja (Soybean) Oil, Arnica Montana Flower Extract, Tocopherol

Arnica Oil CLR

стабилизировано с использованием концентрата натурального токоферола в качестве антиоксиданта.

St. John's Wort Oil CLR

in vivo ex vivo in vitro



Применение

- успокаивающий эффект, антистресс

St. John's Wort Oil CLR особенно подходит для заботы о сухой, чувствительной, проблемной коже, обветренных / потрескавшихся губах и для поддержания раздраженной кожи. St. John's Wort (зверобой) традиционно используется в медицине для обработки мест укусов насекомых, ожогов, синяков и отеков..

St. John's Wort Oil CLR содержит липофильные компоненты надземной части растения зверобой (*Hypericum perforatum*), собранные в период цветения и мягко проэкстрагированные в оливковом масле.

Процент ввода: 2.0–10.0%

Название по INCI:

Olea Europaea (Olive) Fruit Oil, Hypericum Perforatum Flower/Leaf/Stem Extract, Tocopherol

St. John's Wort Oil CLR

стабилизировано с использованием концентрата натурального токоферола в качестве антиоксиданта.

ProRenew Complex CLR™

Постбиотическая поддержка кожи и ее микробиоты



ProRenew Complex CLR™

in vivo	ex vivo	in vitro
<input checked="" type="checkbox"/>	<input type="checkbox"/>	<input checked="" type="checkbox"/>
кожа		

Процент ввода: 3.0%
Диапазон pH: 4.0–7.0

Название по INCI:
Lactococcus Ferment Lysate

ProRenew Complex CLR™
содержит в качестве консерванта
бензоат натрия.

ProRenew Complex CLR™ действует на главные особенности процесса старения кожи. Он даёт возможность коже успешно адаптироваться к постоянно меняющимся условиям внешней среды, и одновременно эффективно обновляться и самовосстанавливаться.

ProRenew Complex CLR™ оказывает положительное влияние на скорость и качество роста эпидермиса, а также эффективно воздействует на десквамацию, т. е. отшелушивание омертвевших клеток кожи. ProRenew Complex CLR™ полезен как для здоровья кожи, так и для ее микробиоты. Он выполняет вспомогательную, балансирующую и защитную функции для микробиоты кожи, поддерживает ее в условиях повседневного стресса.



Применение

- восстановление кожи
- поддержка и восстановление барьерной функции кожи
- защита кожи
- уход за кожей головы

SyriCalm™ CLR (PC)

in vivo кожа ex vivo in vitro



Применение

- успокаивающий эффект, антистресс
- поддержка и восстановление барьерной функции кожи
- уход за кожей головы

SyriCalm™ получен из природных источников - гриба пории (*Poria cocos*) и тростника (*Phragmites*). Этот продукт эффективно уменьшает воспаление и поддерживает кожу, защищая её от внешних стрессов.

В дополнение SyriCalm™ был разработан для кожи, подверженной внешним раздражающим факторам, например, бритью, депиляции или ежедневной гигиене. Он помогает коже восстанавливать её естественный баланс.

Процент ввода: 3.0%
Диапазон pH: 3.0–8.0

Название по INCI:
Water, Phragmites Communis Extract, Poria Cocos Extract

Доступен также SyriCalm™ CLR
Название по INCI: Water, Phragmites Kharka Extract, Poria Cocos Extract

Обе версии SyriCalm™ содержат в качестве консерванта бензоат натрия.

Vitamin F forte

in vivo кожа ex vivo волосы in vitro



Применение

- увлажнение
- поддержка и восстановление барьерной функции
- кондиционирование и восстановление волос

Vitamin F forte питает, защищает и действует как кондиционер для кожи. Он отлично подходит для ухода за сухой, раздражённой, чувствительной кожей, поддерживая её в восстановлении и регулировании своей структуры и функциональных свойств. Vitamin F forte также имеет ряд определённых полезных свойств для волос (см. раздел по уходу за волосами в этой брошюре). Vitamin F forte содержит натуральные полиненасыщенные незаменимые свободные жирные кислоты, полученные из сафлорового масла, отличающегося особо высоким содержанием линолевой кислоты.

Также доступна водорастворимая версия продукта – **Vitamin F water-soluble CLR**. В ассортименте есть и Vitamin F в форме эфиров – **Vitamin F Ethyl Ester CLR** и **Vitamin F Glyceryl Ester CLR**.

Процент ввода: 0.5–3.0%
Диапазон pH: 3.0–10.0

Название по INCI:
Linoleic Acid, Linolenic Acid

Vitamin F forte
стабилизировано с использованием концентрата натурального токоферола в качестве антиоксиданта.

Modukine™

in vivo кожа ex vivo in vitro



Применение

- успокаивающий эффект, антистресс
- увлажнение
- поддержка и восстановление барьерной функции кожи

Modukine™ – активный ингредиент из молока, который был специально разработан для эффективного восстанавливающего ухода за чувствительной, сухой и повреждённой кожей. Его используют для любого типа кожи, которая имеет хроническое и ярко выраженное воспаление.

Modukine™ действует как очень сильный регулятор биологического ответа клеток. Он эффективно уменьшает воспалительные процессы в коже на клеточном уровне и помогает восстанавливать барьерную защиту и нормальное функционирование кожи.

Процент ввода: 0.5%
Диапазон pH: 6.0–7.0

Название по INCI:
Lactose, Milk Protein
Modukine™ не содержит консерванты.



DayMoist CLR™

Увлажнение и кондиционирование
ВОЛОС

CutiBiome CLR™

in vivo	ex vivo	in vitro
<input checked="" type="checkbox"/> кожа	<input type="checkbox"/>	<input checked="" type="checkbox"/>



Применение

- анти-акне
- успокаивающий эффект, антистресс
- уход за кожей головы

CutiBiome CLR™ - это синергетический комплекс липофильных экстрактов мануки, черного перца и магнолии, который обеспечивает существенную поддержку естественного баланса между кожей и ее микробиотой в сложных ситуациях, таких как прыщи и перхоть.

CutiBiome CLR™ снижает экспрессию 5 α -редуктазы и выработку медиаторов воспаления. Проведенные *in vivo* исследования показали значительное сокращение перхоти. CutiBiome CLR™ поддерживает микробиоту кожи головы, возвращая ее к естественному здоровому состоянию, более эффективно, чем пироктон оламин (*Piroctone Olamine*). Он также превосходит этот эталонный ингредиент в снижении жирности, чувствительности и зуда кожи головы.

Процент ввода:	1.5–3.0%
Диапазон pH:	4.0–7.0

Название по INCI:

Octyldodecanol, Leptospermum Scoparium Branch/Leaf Oil, Piper Nigrum Seed Extract, Magnolia Officinalis Bark Extract

CutiBiome CLR™ не содержит консерванты.

MultiMoist CLR™

in vivo ex vivo in vitro
 skin hair



Применение

- увлажнение
- кондиционирование и защита волос

MultiMoist CLR™ связывает воду внутри кортекса, улучшая важнейшие свойства волос. Он является эффективным кондиционером, обеспечивающим комплексный уход за волосами: облегчает расчесывание и укладку, предотвращает спутывание. Для окрашенных волос MultiMoist CLR™ предлагает защиту от выцветания и вымывания цвета в результате частого использования шампуня. MultiMoist CLR™ в значительной степени сокращает потерю волос при расчесывании, а также способствует уменьшению электростатических явлений на волосах.

MultiMoist CLR™ состоит из мощной синергетической смеси фруктоолигосахаридов и экстракта корня свеклы (лат. *Béta vulgaris*).

Процент ввода: 1.0%
Диапазон pH: 3.0–8.0

Название по INCI :
Fructooligosaccharides, Beta Vulgaris (Beet) Root Extract, Water

MultiMoist CLR™
не содержит консерванты.

DayMoistCLR™

in vivo ex vivo in vitro
 кожа волосы



Применение

- увлажнение
- кондиционирование и защита волос

DayMoist CLR™ является кондиционером для волос, улучшая мокрое расчесывание и облегчая уход за ними. В дополнение этот продукт положительно влияет на механические свойства волос и обеспечивает стойкость цвета окрашенных волос. DayMoist CLR™ также эффективно защищает волосы при нагревании, которое используется при выпрямлении волос. Помимо преимуществ для волос DayMoist CLR™ эффективно увлажняет кожу (см. раздел увлажнение)

DayMoist CLR™ представляет собой комплекс из растительных активных ингредиентов

Процент ввода: 1.0%
Диапазон pH: 3.0–10.0

Название по INCI:
Water, Hydrolyzed Corn Starch, Beta Vulgaris (Beet) Root Extract

DayMoist CLR™ не содержит консерванты

ProRenew Complex CLR™

in vivo	ex vivo	in vitro
<input checked="" type="checkbox"/> кожа	<input type="checkbox"/>	<input checked="" type="checkbox"/>



ProRenew Complex CLR™ - постбиотический ингредиент на основе молочнокислых бактерий вида *Lactococcus lactis*. Проведенные исследования показали, что он обладает важными преимуществами как для здоровья кожи, так и для ее микробиома: он повышает толерантность кожи и ее прочность, а микробиом приобретает надежную защиту.

Даже в составе шампуней ProRenew Complex CLR™ улучшает состояние кожи головы и делает ее менее жирной, что в дополнении приводит к заметному снижению ее чувствительности и уменьшает признаки, связанные с ее сухостью. ProRenew Complex CLR™ обеспечивает поддержку кожи тела и головы, даже в случае использования в смываемых косметических средствах.

Процент ввода: 3.0%
Диапазон pH: 4.0–7.0

Название по INCI:
Lactococcus Ferment Lysate

ProRenew Complex CLR™ содержит в качестве консерванта бензоат натрия.

Применение

- восстановление кожи
- поддержка и восстановление барьерной функции
- защита кожи
- уход за кожей головы

Vitamin F forte

in vivo	ex vivo	in vitro
<input checked="" type="checkbox"/> кожа	<input checked="" type="checkbox"/> волосы	<input type="checkbox"/>



Vitamin F forte представляет собой сильный кондиционер для волос, который улучшает мокрое расчёсывание и защищает волосы от ломкости. Также он имеет ряд определённых полезных свойств для кожи (см. раздел поддержка и восстановление барьерной функции в этой брошюре).

Vitamin F forte содержит натуральные полиненасыщенные незаменимые свободные жирные кислоты, полученные из сафлорового масла, отличающегося особо высоким содержанием линолевой кислоты.

Также доступна водорастворимая версия продукта – Vitamin F water-soluble CLR. В ассортименте есть и Vitamin F в форме эфиров – Vitamin F Ethyl Ester CLR и Vitamin F Glyceryl Ester CLR.

Процент ввода: 1.0%
Диапазон pH: 3.0-10.0

Название по INCI:
Linoleic Acid, Linolenic Acid

Vitamin F forte стабилизирован использованием концентрата натурального токоферола в качестве антиоксиданта.

Применение

- увлажнение
- поддержка и восстановление барьерной функции
- кондиционирование и защита волос

Другие активные ингредиенты

для ухода за волосами:

Hygroplex™ HHG (стр. 10), Ceramide Complex CLR™ PE-F (стр. 11)

для ухода за кожей головы: AnnonaSense CLR™ (стр. 13), PhytoDefense CLR™ (стр. 14), SyriCalm™ CLR (PC) (стр. 13)

Откройте для себя ВЕБ-САЙТ CLR



Возможность поиска активных ингредиентов CLR, которые наилучшим образом соответствуют вашим требованиям, с помощью фильтров по функции, концепции или сертификации. Поиск дополнительной информации, например, инновационных рецептов с продуктами CLR: <https://www.clr-berlin.com/products>



Актуальные концепции и предложения <https://www.clr-berlin.com/concepts/>



Поиск подходящих рецептов от CLR используя фильтр: тип рецептуры, функция, применение: <https://www.clr-berlin.com/formulations>



Найдите все сертификаты CLR:
<https://www.clr-berlin.com/category/certifications/>



Оставайтесь в курсе новостей CLR:
<https://www.clr-berlin.com/newsletter-overview/>



Контактная информация: <https://www.clr-berlin.com/contact/>



ООО "КЕМИ ЛИНК"

Телефоны: +7 (495) 507-3174 / +7 (929) 938-76-51

Сайт: www.kemi-link.ru

CLR

Chemisches Laboratorium Dr. Kurt Richter GmbH
Sperenberger Straße 3 · 12277 Berlin · Germany
Tel +49 30 851026-0 · Fax +49 30 851026-85
info@clr-berlin.com · www.clr-berlin.com

