



ALCHEMY

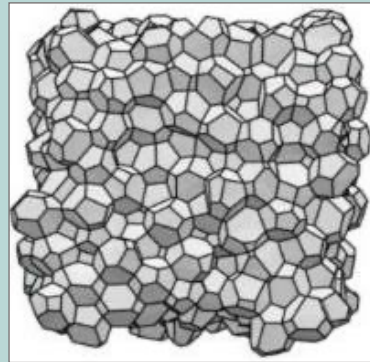
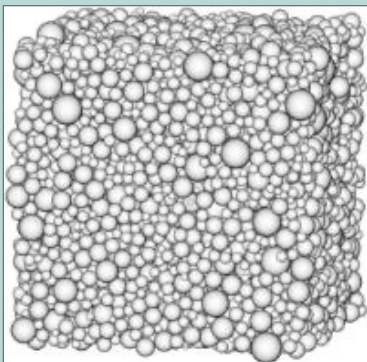
ingredients

HIPEGEL®
OLEO C

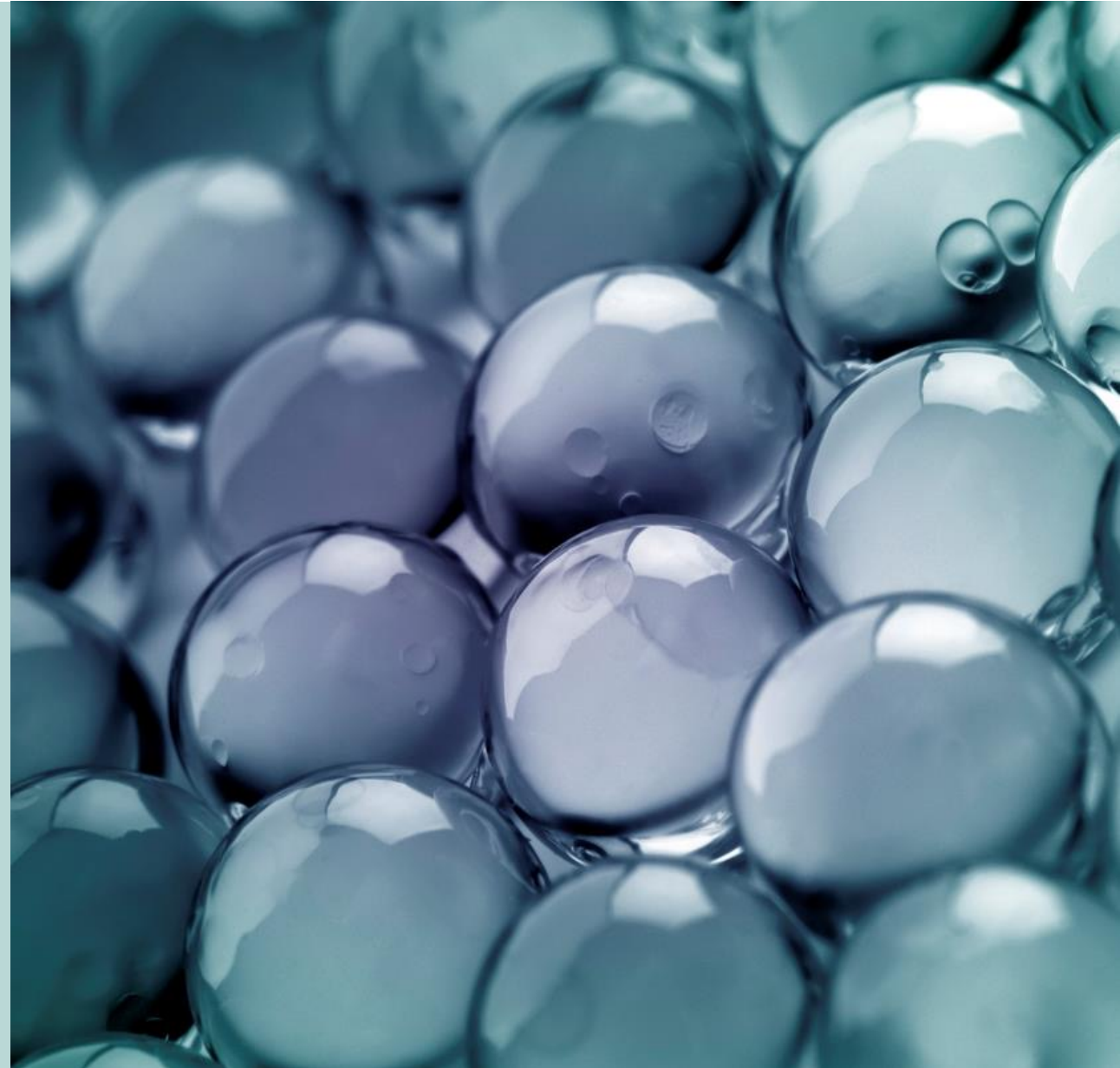
ЗАГУСТИТЕЛЬ ДЛЯ
МАСЛЯНЫХ СИСТЕМ С
ТАЮЩИМ ЭФФЕКТОМ

Высококонтрированные эмульсии с высоким содержанием масляной фазы (до 90%), обладающие уникальными свойствами, трудно изготовить и стабилизировать.

Загуститель HIPEgel® Oleo C позволяет создавать стабильные системы – прозрачные гели, которые при нанесении на кожу превращаются в масло.



Высококонтрированные эмульсии (High Internal Phase Emulsions) - системы с дисперсной фазы более 74% содержат капли деформированные в многогранники.



Название согласно INCI:

*Glycerine, Coco Caprylate /Caprate, Aqua,
Sucrose Stearate, Sucrose Laurate*

- Продукт в пастообразной форме
- Одобрен COSMOS
- 100% натуральный (ISO 16128)
- Невысокий процент ввода





ЭФИРЫ САХАРОЗЫ

- Получены из сахарозы, сахарного тростника или свеклы, возобновляемое сырье
- Высокий ГЛБ (16)
- Безопасный ингредиент
- Естественное увлажнение кожи



ГЛИЦЕРИН

- Растительное происхождение, источник RPSO пальмовое или кокосовое масло
- Безопасный ингредиент
- Натуральный увлажнитель
- Улучшает ощущение на коже и текстуру геля



КОКО КАПРИЛАТ / КАПРАТ

- Растительное происхождение, сложный эфир
- Обеспечивает легкий увлажняющий эффект
- Безопасный ингредиент
- Некомедогенный
- Высокая совместимость с другими косметическими ингредиентами



ВОЗОБНОВЛЯЕМЫЙ
ИСТОЧНИК



НАТУРАЛЬНОЕ
ПРОИСХОЖДЕНИЕ



БЕЗОПАСНЫЙ

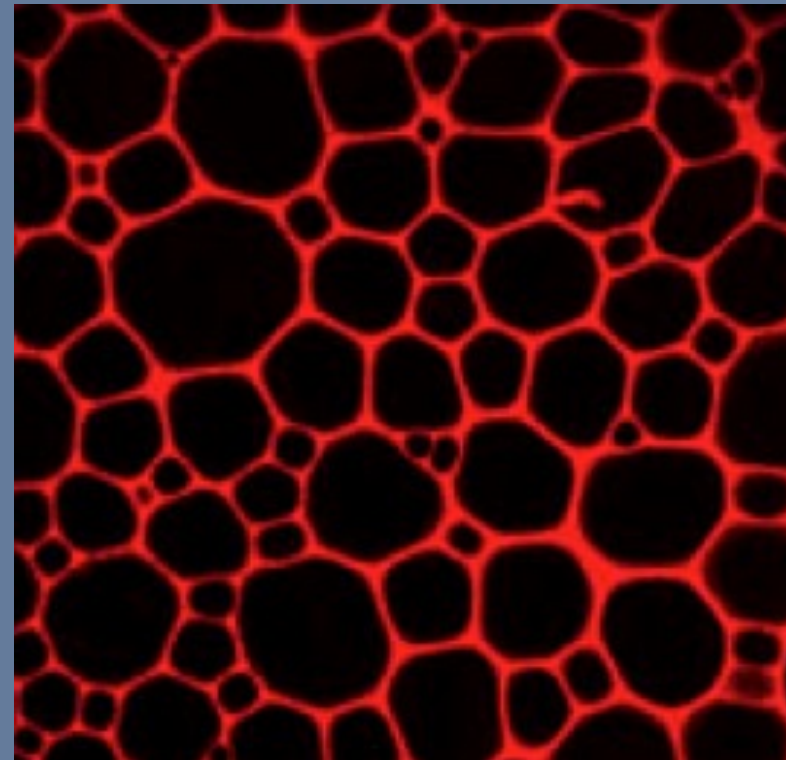


ВНУТРЕННЯЯ СТРУКТУРА

Внешний вид: прозрачный или полупрозрачный гель

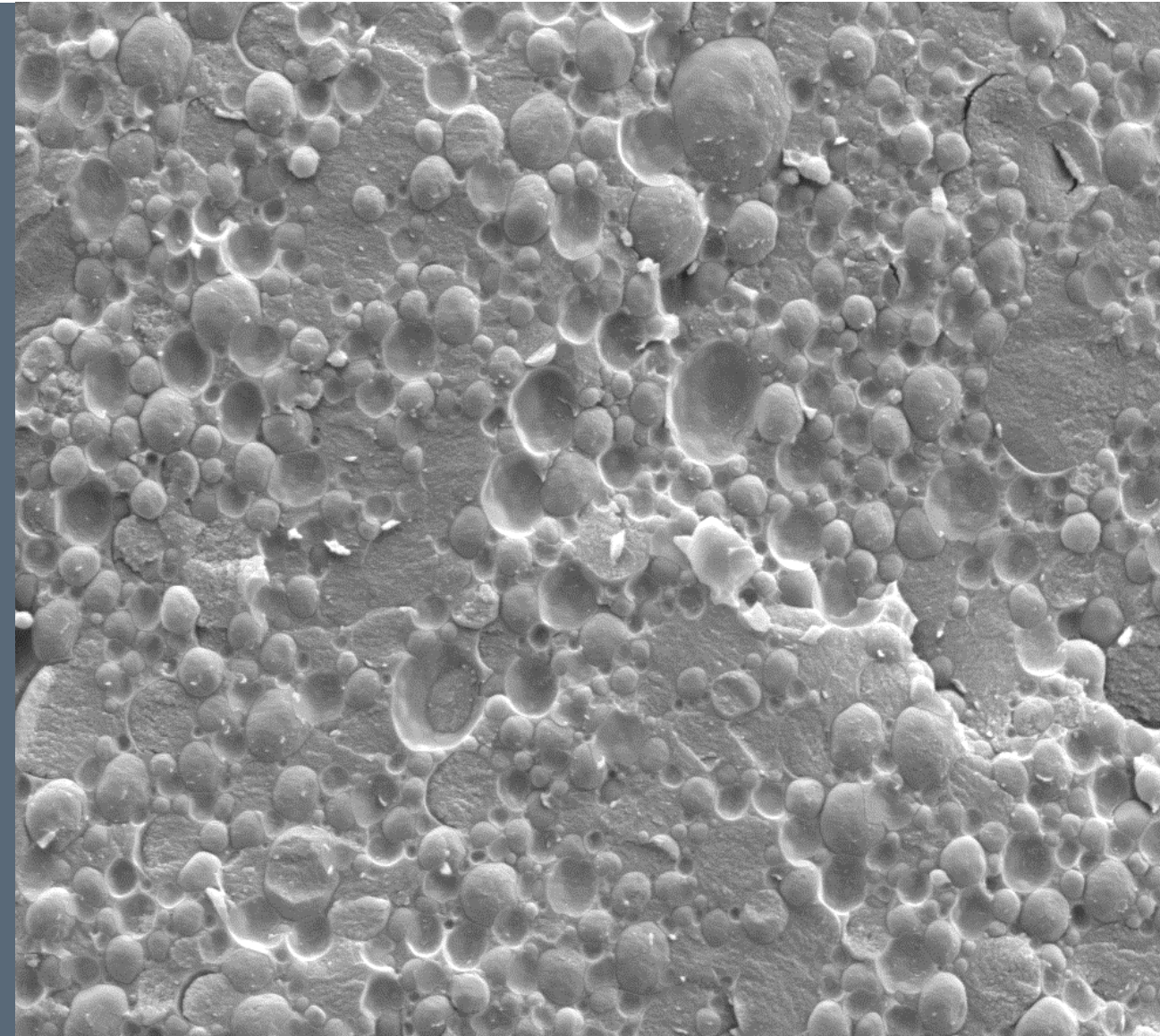
- Внутренняя фаза – масло: 80-90%
- Внешняя фаза – вода и/или глицерин: 10-20%
- Эмульгатор на границе раздела фаз: 5-6%

ВИД ПОД МИКРОСКОПОМ



КРИО-СКАНИРУЮЩАЯ ЭЛЕКТРОННАЯ МИКРОСКОПИЯ ГЕЛЯ НА ОСНОВЕ NIPEGEL OLEO C

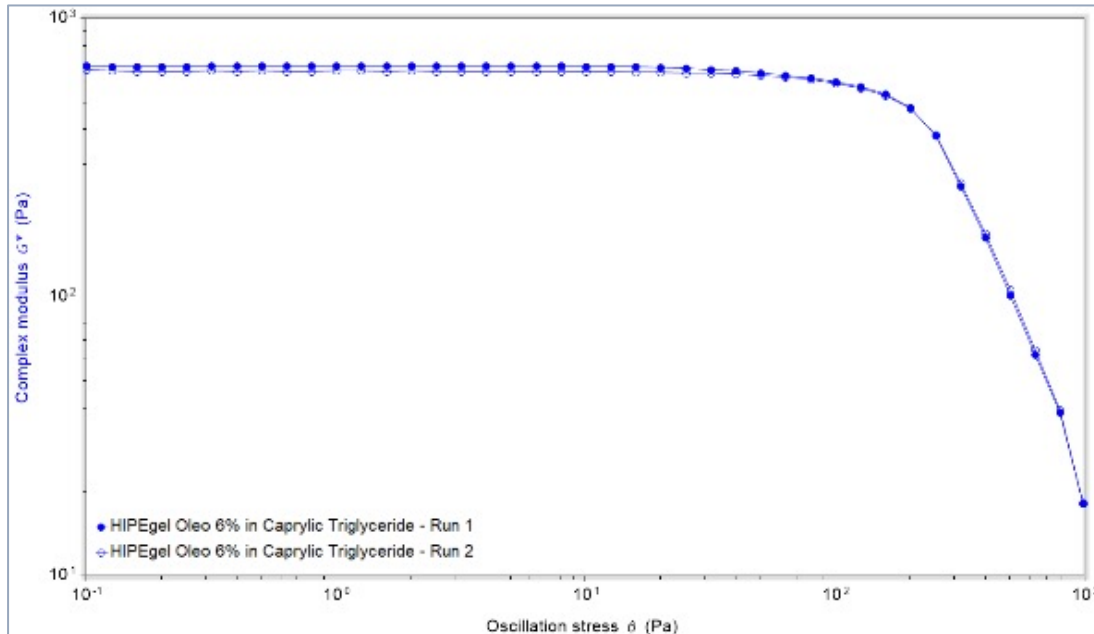
- Размер капель от 1 до 10 микрон.
- Присутствуют капли неправильной формы, отличающиеся по размеру.
- Плотная упаковка капель.
- Стабильная система.
- При нанесении на кожу структура легко разрушается, гель переходит в масло, создавая тающий эффект.



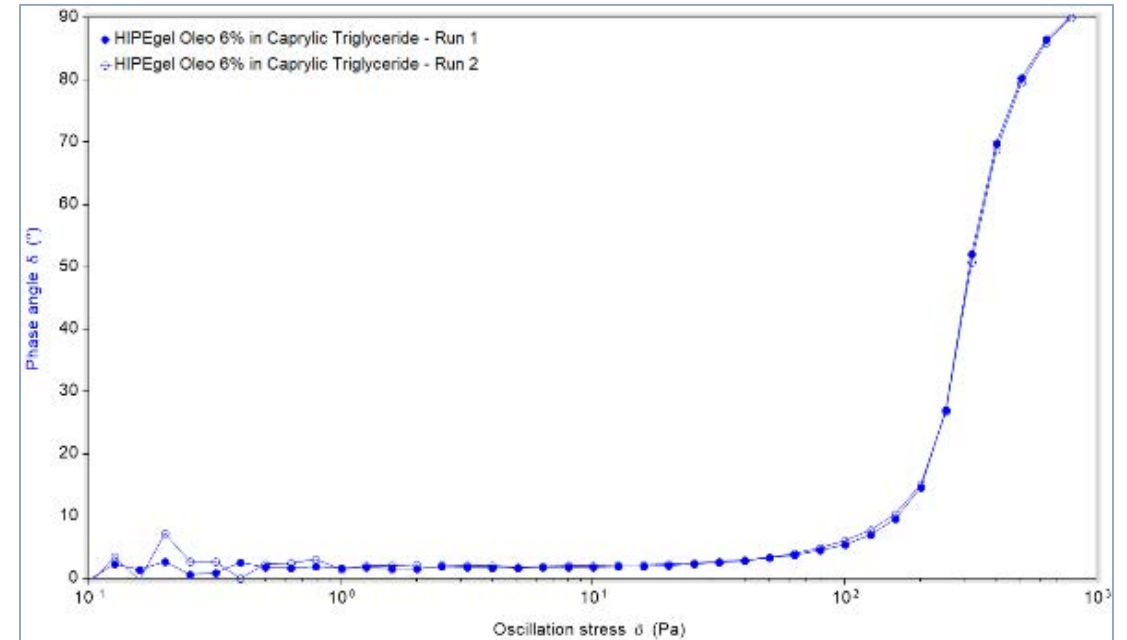
VacMode	Det	Mag	WD	HV	Spot	Pressure	← 20.0µm →
High vacuum	ETD	4000x	9.6 mm	10.0 kV	3.0	---	Electron Microscopy Lab

Вязкость гелей с использованием HIPEgel® Oleo C составляет от 50 000 до 100 000 сП.

Гели обладают высокой эластичностью и высоким пределом текучести. Частицы / гранулы легко подвешиваются и удерживаются в сетке геля.



Комплексный модуль (Pa) (Показатель жесткости) в Колебательное напряжение (Pa)



Фазовый угол (°) (мера упругости) в зависимости от колебательного напряжения (Pa)

Гели обладают псевдопластичными свойствами:

- при слабом колебательном напряжении (например, в состоянии покоя в банке) \Rightarrow гель имеет жесткую структуру с высокой эластичностью;

- при сильном колебательном напряжении (например, при нанесении на кожу) \Rightarrow гель растекается как жидкость.

Предел текучести был измерен при давлении 198 Па.



ФАЗА А

HIPEgel® Oleo
Вода

6%
1-3%

Фаза В

Глицерин

5-10%

ФАЗА С

Масло

80-88%

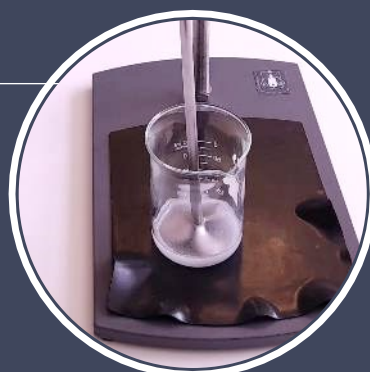
ПРИМЕЧАНИЕ. ЭТО ТОЛЬКО РЕКОМЕНДУЕМЫЙ МЕТОД, МОЖНО ИСПОЛЬЗОВАТЬ ДРУГИЕ ПОДХОДЯЩИЕ СПОСОБЫ.

ШАГ 1



Отвесьте необходимое кол-во HIPEgel® Oleo C, воды и глицерина в один стакан и масла в другой стакан. Рекомендуется незначительный нагрев фазы с HIPEgel® Oleo C, чтобы слегка разжижить ее.

ШАГ 2



Перенесите фазу с HIPEgel® Oleo C в верхнеприводную пропеллерную мешалку и установите высокую скорость (1000 об / мин).

ШАГ 3



Начните перемешивать фазу с HIPEgel® Oleo C, добавляйте масло медленно по каплям (примерно 10% масляной фазы).

ШАГ 4



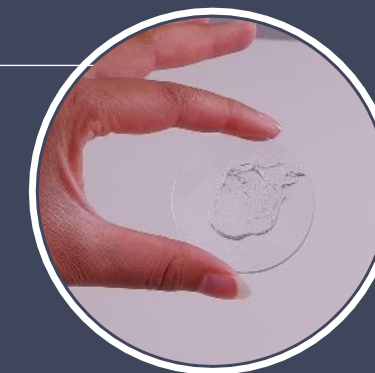
Продолжайте добавлять масло порциями, позволяя гелю преобразовываться между добавлениями.

ШАГ 5



Смесь сначала станет белой и загустеет, продолжайте добавлять масло при непрерывном перемешивании.

ШАГ 6



Перемешивайте в течение еще 5 минут после добавления всего масла. В результате образуется густой гель.

ОСНОВНЫЕ ТРЕБОВАНИЯ:

- Лопasti должны перемешивать весь объем. Не подходят гомогенизаторы, обеспечивающие локальное перемешивание.
- Перед добавлением масляной фазы лопасти должны быть полностью погружены в фазу, содержащую смесь HIPEgel® Oleo C, воды и глицерина.
- Смеситель должен подходить для производства продуктов с высокой вязкостью.
- Должен быть продуман способ постепенного введения масляной фазы.
- Ориентировочно, процесс добавления масла для 1 тонны готового продукта составит около 2 ч.
- После добавления всего объема масляной фазы тщательно перемешайте.



КРУПНОЕ ПРОИЗВОДСТВО
EG. FRYMA KORUMA



МАЛОЕ ПРОИЗВОДСТВО
EG. HOBART



**НЕ РЕКОМЕНДУЕТСЯ
ДЛЯ ИСПОЛЬЗОВАНИЯ!**



ГЛИЦЕРИН И ВОДА

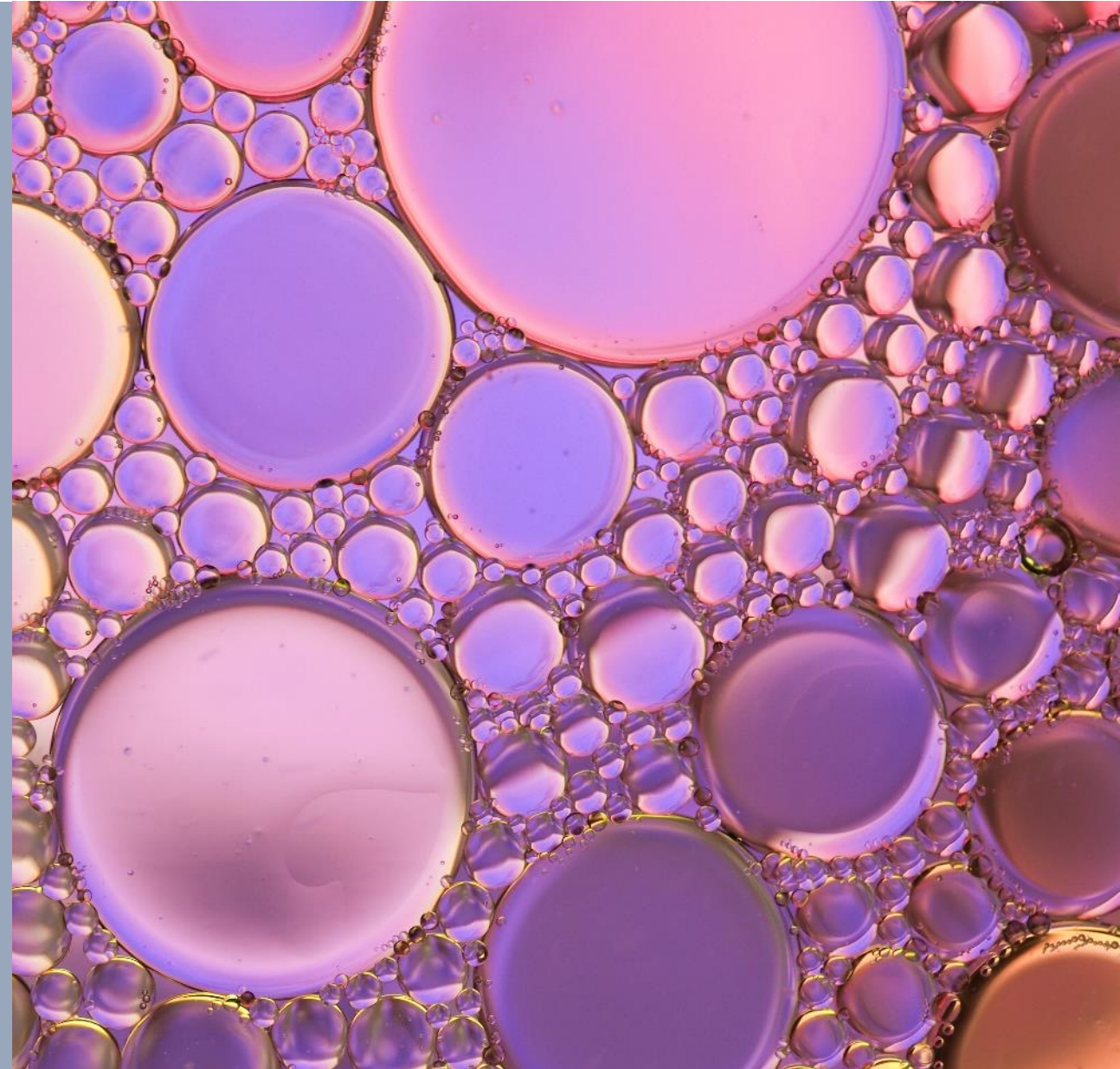
- Для обеспечения стабильности необходимо добавить максимум 3% воды и минимум 5% глицерина, поэтому минимальное общее количество составляет около 8-9%.
- Процент ввода глицерина и воды можно изменять в зависимости от требуемой прозрачности и желаемой текстуры (см. следующий слайд).

ДРУГИЕ ИНГРЕДИЕНТЫ

- Совместим с различными эксфолиантами (например, глина, сахар, соль и др.).
- Возможность введения как масло-, так и водорастворимых активных ингредиентов.
- Избегайте кислот и щелочей
- Несовместим с гликолями, в том числе с пропандиолом, бутиленгликолем и пропиленгликолем.
- Можно использовать с большинством неполярных масел. Избегайте касторового масла и эмоленгов с низкой вязкостью (например, изододекан).

ВАЖНО!

- pH должен быть в диапазоне от 4 до 8.



Рамочная рецептура с 6% HPEgel® Oleo C и ССТ

РЕЦЕПТУРА	% ВОДЫ	% ГЛИЦЕРИНА	ВНЕШНИЙ ВИД	СТАБИЛЬНОСТЬ (50°С / 3 НЕДЕЛИ)
1	1	8	Незначительно мутный	Стабильный
2	2	7	Кристалльно прозрачный	Стабильный
3	3	6	Незначительно мутный	Стабильный
4	4	5	Мутный	Нестабильный
5	5	4	Непрозрачный	Нестабильный
6	6	3	Непрозрачный	Нестабильный



ПРЕИМУЩЕСТВА

- Роскошные густые гели, прозрачные или полупрозрачные.
- Тающий эффект – при нанесении на кожу гели превращаются в масло.
- Суспендирующие свойства, возможно подвешивать частицы любого типа.
- Можно использовать как увлажняющий гель/крем или для создания скрабов или масок.

ПРИМЕРЫ ИСПОЛЬЗОВАНИЯ:

ПРОДУКТЫ ДЛЯ СУХОЙ КОЖИ



МАССАЖНЫЕ СРЕДСТВА



СЫВОРОТКИ ДЛЯ ЛИЦА И ВОЛОС



СКРАБЫ И ГОММАЖИ



МАСКИ ДЛЯ ЛИЦА





Масляный гель с увлажняющими свойствами.

ФАЗА	ИНГРЕДИЕНТ	INCI	% W/W
A	HIPEgel® Oleo C	Glycerin, Coco-Caprylate/Caprate, Aqua, Sucrose Stearate, Sucrose Laurate	6.00
A	Water	Aqua	1.50
A	Glycerine	Glycerin	7.50
B	Caprylic/Capric Triglyceride	Caprylic/Capric Triglyceride	85.00

Внешний вид: Густой прозрачный гель

Вязкость: 50,000 cps



Густой масляный гель с эфирным маслом грейпфрута для массажа с длительным скольжением.

ФАЗА	ИНГРЕДИЕНТ	INCI	% W/W
A	HIPEgel® Oleo C	Glycerin, Coco -Caprylate/Caprata, Aqua, Sucrose Stearate, Sucrose Laurate	5.50
A	Water	Aqua	2.00
A	Glycerine	Glycerin	5.00
B	Caprylic/Capric Triglyceride	Caprylic/Capric Triglyceride	80.00
B	Fancor Abyssinian Oil	<i>Crambe abyssinica</i> Seed Oil	6.80
C	Pink Grapefruit Essential Oil	<i>Citrus paradisi</i> (Pink Grapefruit) oil	0.50
C	D & C Red 33 Sol	CI 17200	0.20

Внешний вид: Розовый гель

Вязкость: 60,000 cps



ДЕТОКС-МАСКА ДЛЯ ЛИЦА С УГЛЕМ

ALCHEMY



Внешний вид: Черный глянцевый гель
Вязкость: 60,000 cps

Маска подходит для всех типов кожи. Легко смывается водой, оставляя кожу увлажненной.

ФАЗА	ИНГРЕДИЕНТ	INCI	% W/W
A	HIPEgel® Oleo C	Glycerin, Coco-Caprylate/Caprate, Aqua, Sucrose Stearate, Sucrose Laurate	6.00
A	Water	Aqua	1.50
A	Glycerine	Glycerin	7.50
B	Sunflower Oil	<i>Helianthus Annuus</i> (Sunflower) Seed Oil	42.00
B	Cetiol C5C	Coco-Caprylate/Caprate	42.00
B	Fragrance	Parfum	0.50
C	Charcopowder	Charcoal	0.50





Внешний вид: Бледно-желтый гель
Вязкость: 50,000 cps

Легкая несмываемая сыворотка против пушистости разглаживает волосы, не утяжеляя их.

ФАЗА	ИНГРЕДИЕНТ	INCI	% W/W
A	HIPEgel® Oleo C	Glycerin, Coco-Caprylate/Caprate, Aqua, Sucrose Stearate, Sucrose Laurate	6.00
A	Water	Aqua	2.00
A	Glycerine	Glycerine	7.00
B	Caprylic/Capric Triglyceride	Caprylic/Capric Triglyceride	42.00
B	Jamaican Castor Oil	Ricinus Communis (Castor) Seed Oil	1.50
B	Joboba Oil	Simmondsia Chinensis (Jojoba) Seed Oil	12.00
B	Virgin Coconut Oil	Cocos Nucifera (Coconut) Oil	2.00
B	Olive Squalane	Squalane	20.00
B	Melon Seed Oil	Citrullus vulgaris seed oil	5.00
B	Argan Oil (Decolourised)	Argania spinosa	2.00
C	Coconut Fragrance	Parfum	0.50



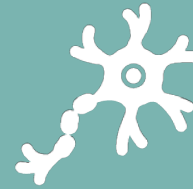
Стабильные
масляные гели с
тающим эффектом
при нанесении.



Увлажняющие
свойства,
подходят для
любого типа кожи.



Совместимость с
косметическими
ингредиентами.



Эффективный
способ загущения
масел.



Низкий уровень
ввода.



Возможность
создания
различных текстур.



ALCHEMY

ingredients

БЛАГОДАРИМ ЗА
ВНИМАНИЕ