



ВИМИКАЧІ АВТОМАТИЧНІ серії ECO MB

ТЕХНІЧНИЙ ОПИС ІНСТРУКЦІЯ З ЕКСПЛУАТАЦІЇ

1. Призначення

Автоматичні вимикачі серії ECO MB (далі - вимикачі) призначені для захисту електродвигунів та іншого електрообладнання з підвищеними пусковими струмами від тривалих струмових перевантажень і струмів короткого замикання, а також для оперативних комутацій низьковольтних електричних кіл.

Відповідають ДСТУ ІЕС 60947-2.

2. Умовне позначення

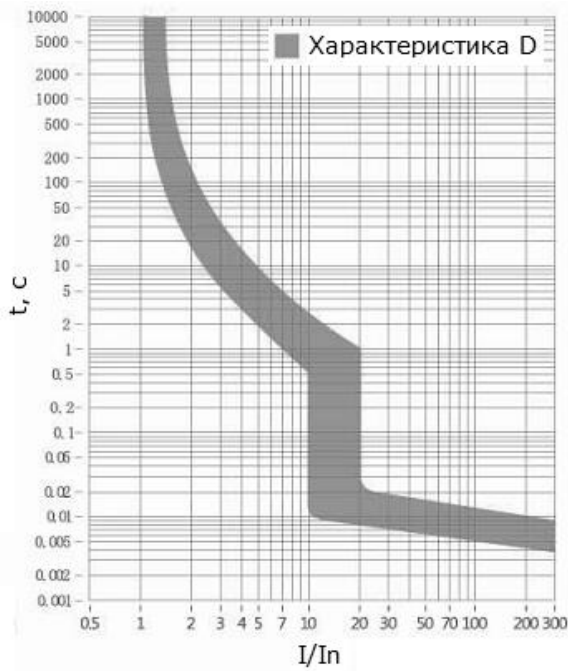
MB 3P D 80A

— Номінальний струм
— Характеристика відключення
— Кількість полюсів
— Серія вимикачів

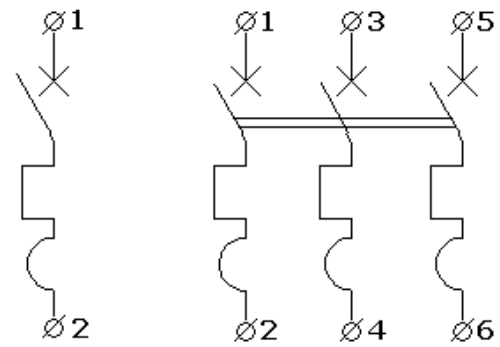
3. Технічні характеристики

| | | |
|--|--------------|---------------------------------|
| Номінальний струм I_n , А | 80, 100, 125 | |
| Номінальна робоча напруга U_e , В | 220/380 | |
| Номінальна частота мережі f_n , Гц | 50 | |
| Номінальна напруга ізоляції U_i , В | 500 | |
| Номінальна імпульсна напруга U_{imp} , кВ | 4 | |
| Кількість полюсів | 1, 3 | |
| Характеристика відключення | D | |
| Номінальна вимикаюча здатність, А | 6000 | |
| Зносостійкість, циклів | електрична | 1500 (80, 100А), 1000 (125А) |
| | механічна | 8500 (80, 100А), 7000 (125А) |
| Поперечний переріз з'єднувальних проводів, мм ² | 1...50 | |
| Ступінь захисту | IP20 | |
| Ступінь забрудненості оточуючого середовища | 2 | |
| Температурний коефіцієнт, % | 1,02 | |
| Температура калібрування, °С | 30 | |
| Робоча температура, °С | -5...+40 | |

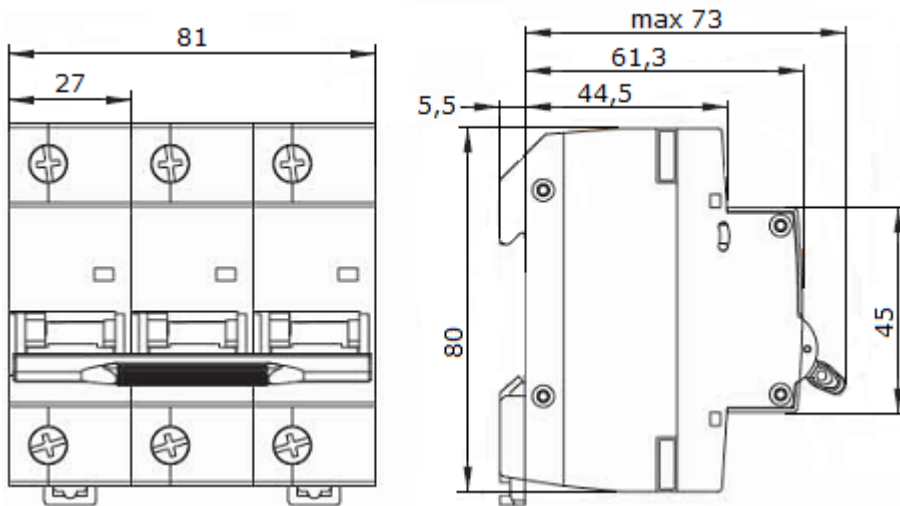
4. Часо-струмова характеристика



5. Електричні схеми



6. Габаритні та установчі розміри



7. Конструкція

Вимикачі забезпечують два типи захисту:

1) тепловий, що виконаний на базі біметалевої пластини, - захист від тривалих струмових перевантажень;

2) електромагнітний, виконаний на базі соленоїду, - захист від струмів короткого замикання.

Дугогасна система, що складається з дугогасної камери та дугогасної петлі з боку рухливого контакту, підвищує електричну зносостійкість і, відповідно, граничну комутаційну здатність.

Надійний контакт зі з'єднувальними проводами забезпечують комбіновані затискачі, виготовлені з латуні та оцинкованої сталі.

8. Монтаж і обслуговування

До самостійних робіт з монтажу вимикачів допускається технічний персонал (категорія допуску не нижче III), що пройшов відповідний інструктаж. Монтаж повинен здійснюватись при температурі $-10...+40^{\circ}C$.

Перед монтажем вимикача необхідно зробити кілька перемикань, щоб переконатись у справності механізму.

Вимикач монтується на DIN-рейку і фіксується бічними фіксаторами. Для забезпечення нормальної роботи вимикачів під'єднання необхідно проводити одножильним проводом. Застосовувати проводи різного діаметру допускається тільки при умові щільного звивання з'єднувальної ділянки. У разі використання багатожильного проводу необхідно залудити контактні ділянки або використовувати спеціальні наконечники.

Планово-профілактичні роботи виконуються у відповідності з Правилами експлуатації електроустановок і включають:

- щотижневий візуальний огляд;
- очищення від пилу і забруднень;
- періодичну перевірку надійності контактних з'єднань: уперше – через 7 – 10 діб після монтажу, в подальшому – один раз після 300 комутацій, але не рідше ніж один раз на рік.

Момент зусилля при затягуванні затискачів – 3,5 Н·м.

9. Заходи безпеки

Пам'ятайте! При підключенні вимикача до мережі, як і при проведенні будь-яких інших електромонтажних робіт, потрібно неухильно дотримуватись правил ПУЕ.

Установку, чищення і проведення планово-профілактичних робіт виконувати лише при відключеній електричній мережі!

10. Упаковка

Індивідуальна упаковка з термопакувальної плівки і оригінальна картонна коробка – по 12 полюсів.

11. Транспортування і зберігання

Транспортування та зберігання вимикачів повинно здійснюватись при температурі $-25... +60^{\circ}\text{C}$ і відносній вологості повітря не більше 90%.

Рівень дорожнього струсу при транспортуванні не повинен перевищувати 15g.

12. Гарантійні зобов'язання

Українська електротехнічна корпорація «АСКО-УКРЕМ» гарантує функціональну придатність вимикачів протягом одного року з моменту продажу при дотриманні правил зберігання, транспортування, монтажу та експлуатації.

Корпорація АСКО-УКРЕМ

м. Київ, вул. Пирогівський шлях, 135

(044) 500-0033

www.acko.ua, info@acko.ua

Дата продажу _____

Штамп магазину _____

Підпис продавця _____

