

СИЛОВЫЕ КАБЕЛЬНЫЕ НАКОНЕЧНИКИ

Медные наконечники

Назначение:

– Оконцевание кабелей с медными жилами методом опрессовки

Материал изготовления:

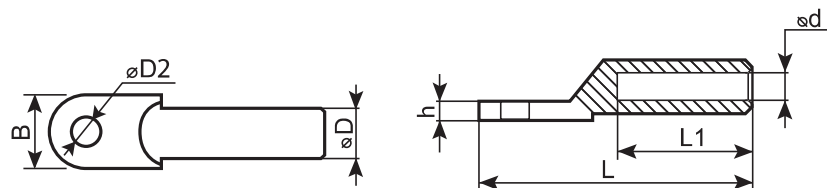
– Медь луженая

Условное обозначение:

DT-25

Площадь поперечного сечения используемого кабеля

Серия кабельных наконечников



Тип	$\varnothing D2$, мм	$\varnothing D$, мм	$\varnothing d$, мм	L, мм	L1, мм	B, мм	h, мм
DT-10	8,5	9,1	5,5	63,7	29,0	16,0	2,2
DT-16	8,5	10,1	6,0	69,0	32,0	16,0	2,5
DT-25	8,5	11,0	7,0	70,0	34,0	18,0	3,1
DT-35	10,5	12,0	8,4	80,0	35,5	20,0	3,4
DT-50	10,5	14,1	9,8	85,7	39,7	23,0	4,0
DT-70	12,5	16,0	11,4	97,2	45,0	26,0	4,2
DT-95	12,5	18,2	13,3	104,0	47,2	28,0	4,2
DT-120	14,5	20,2	15,0	110,0	48,3	30,0	4,8
DT-150	14,5	22,0	16,7	120,0	51,0	34,0	4,8
DT-185	16,5	25,3	18,8	125,0	55,0	37,0	5,5
DT-240	16,5	27	20,5	137,5	58,0	40,0	6,5

Медные наконечники

Назначение:

– Оконцевание кабелей с медными жилами методом опрессовки

Материал изготовления:

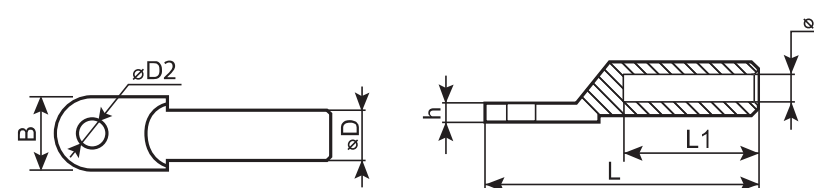
– Медь луженая

Условное обозначение:

DT(G)-25

Площадь поперечного сечения используемого кабеля

Серия кабельных наконечников



Тип	$\varnothing D2$, мм	$\varnothing D$, мм	$\varnothing d$, мм	L, мм	L1, мм	B, мм	h, мм
DT(G)-10	6,0	8,0	4,8	51,5	30,0	10,9	2,6
DT(G)-16	6,0	9,0	5,9	56,0	35,0	12,6	2,6
DT(G)-25	6,0	10,0	6,7	60,5	37,0	14,3	2,6
DT(G)-35	8,0	11,0	8,0	65,8	40,0	15,8	2,8
DT(G)-50	8,5	13,0	10,0	70,5	42,0	19,0	3,0
DT(G)-70	10,5	16,0	12,2	80,6	47,0	22,8	4,0
DT(G)-95	10,5	18,0	14,2	85,3	49,0	26,2	4,0
DT(G)-120	12,5	19,0	14,8	96,0	58,0	27,3	4,5
DT(G)-150	12,5	22,0	16,1	102,0	60,0	31,5	5,0
DT(G)-185	14,0	24,0	18,5	112,9	65,0	35,0	5,0
DT(G)-240	16,5	25,6	19,8	118,5	84,0	37,5	5,5