



## ДОДАТКОВЕ ОБЛАДНАННЯ ДО ВИМИКАЧІВ АВТОМАТИЧНИХ серії ECO FB

### ТЕХНІЧНИЙ ОПИС ІНСТРУКЦІЯ З ЕКСПЛУАТАЦІЇ

Додаткове обладнання (далі - обладнання) призначено для надання додаткових функціональних можливостей силовим автоматичним вимикачам серії ECO FB.

#### Умовне позначення

**X<sub>Y</sub>/Z**

**X** – тип обладнання.

**Y** – клас обладнання:

- C<sub>n</sub> – додатковий контакт;
- Sh – розчіплювач.

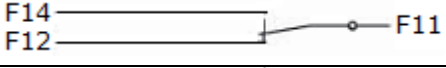

**Z** – типорозмір автоматичного вимикача серії FB.

#### 1. Додатковий контакт AC<sub>n</sub>/63(125, 250)

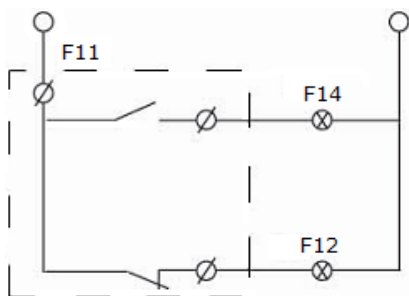
##### 1.1. Призначення

Додатковий контакт AC<sub>n</sub> призначений для сигналізації увімкненого або вимкненого стану автоматичного вимикача.

##### 1.2. Технічні характеристики

Робоча напруга U <sub>e</sub> , В	220
Умовний тепловий струм I <sub>th</sub> , А	3
Стан контактів	«ВИМКН» «ВІЛЬНЕ РОЗЧЕПЛЕННЯ» 
	«ВКЛ» 
Розміщення у вимикачі	ліворуч

##### 1.3. Схема підключення



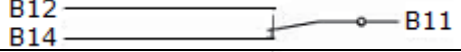
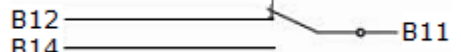
#### 2. Аварійний контакт WC<sub>n</sub>/63(125, 250)

##### 2.1. Призначення

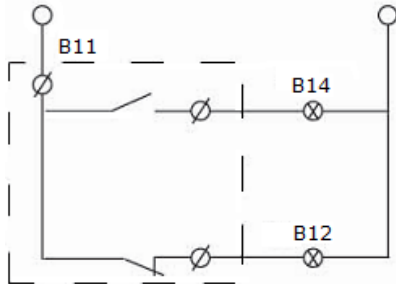
Аварійний контакт WC<sub>n</sub> призначений для сигналізації спрацювання автоматичного вимикача з причини:

- наявності струмового перевантаження або короткого замикання;
  - натискання кнопки «ТЕСТ»;
  - спрацювання незалежного розчіплювача або розчіплювача мінімальної напруги.
- При переведенні автоматичного вимикача в положення «ВКЛ» сигналізація вимикається.

## 2.2. Технічні характеристики

Робоча напруга $U_e$ , В	220	
Умовний тепловий струм $I_{th}$ , А	3	
Стан контактів	«ВКЛ», «Вимкн»	
	«вільне розчеплення»	
Розміщення у вимикачі	ліворуч	

## 2.3. Схема підключення



## 3. Незалежний розчіплювач RSh/63(125, 250)

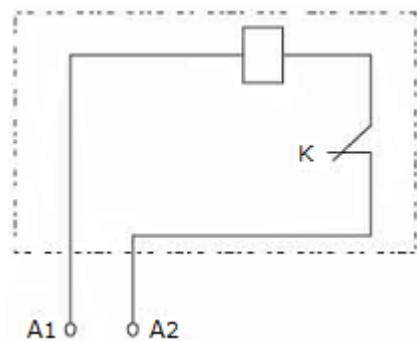
### 3.1. Призначення

Незалежний розчіплювач RSh застосовується для дистанційного вимкнення автоматичного вимикача.

### 3.2. Технічні характеристики

Робоча напруга $U_e$ , В	AC 50Гц	220
	DC	24
Діапазон робочих напруг, В	$(0,7...1)U_e$	
Споживана потужність, Вт	AC 220В	72
	DC 24В	87
Розміщення у вимикачі	ліворуч	

### 3.3. Схема підключення



## 4. Розчіплювач мінімальної напруги MSh/63(125, 250)

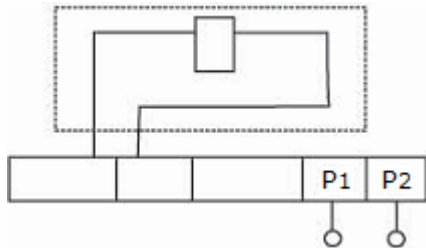
### 4.1. Призначення

Розчіплювач мінімальної напруги MSh призначений для вимкнення та запобігання увімкнення автоматичного вимикача при зниженні напруги на його вході до певного рівня.

## 4.2. Технічні характеристики

Робоча напруга $U_e$ , В	АС 50Гц	220
	DC	110
Діапазон напруг вимкнення, В	$\leq 0,7U_e$	
Діапазон напруг увімкнення, В	$(0,85 \dots 1,1)U_e$	
Напруга не увімкнення, В	$\leq 0,35U_e$	
Розміщення у вимикачі	праворуч	

## 4.3. Схема підключення



## 5. Монтаж

До самостійних робіт з монтажу обладнання допускається технічний персонал (категорія допуску не нижче III), що пройшов відповідний інструктаж. Монтаж повинен здійснюватись при температурі  $-15 \dots +40^\circ\text{C}$ .

Після монтажу обладнання рекомендується провести перевірку його справності.

## 6. Заходи безпеки

**Пам'ятайте! При підключенні обладнання, як і при проведенні будь-яких інших електро-монтажних робіт, потрібно неухильно дотримуватись правил ПУЕ.**

**Установку, чищення і проведення планово-профілактичних робіт виконувати лише при відключенні електричної мережі!**

## 7. Транспортування і зберігання

Транспортування та зберігання обладнання повинно здійснюватись при температурі  $-40 \dots +50^\circ\text{C}$ , відносній вологості повітря не більше 90%.

Рівень дорожнього струсу при транспортуванні не повинен перевищувати 15g.

## 8. Гарантійні зобов'язання

Українська електротехнічна корпорація «АСКО-УКРЕМ» гарантує функціональну придатність обладнання протягом одного року з моменту продажу при дотриманні правил зберігання, транспортування, монтажу та експлуатації.

**Корпорація АСКО-УКРЕМ**

**м. Київ, вул. Пирогівський шлях, 135**

**(044) 500-0033**

**www.acko.ua, info@acko.ua**

Дата продажу \_\_\_\_\_

Штамп магазину \_\_\_\_\_

Підпис продавця \_\_\_\_\_



060