

Алюминиевые наконечники

Назначение:

– Оконцевание жил алюминиевых проводов и кабелей методом опрессовки

Материал изготовления:

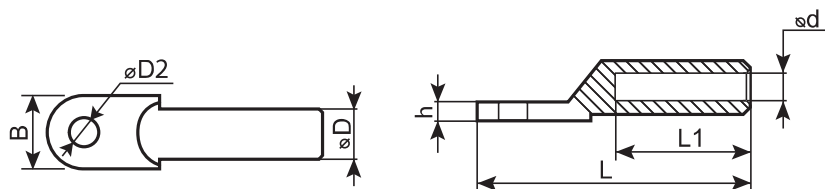
– Алюминий

Условное обозначение:

DL-25

Площадь поперечного сечения используемого кабеля

Серия кабельных наконечников



Медно-алюминиевые наконечники

Назначение:

– Оконцевание жил алюминиевых проводов и кабелей методом опрессовки для последующего присоединения алюминиевых проводников к медным шинам, проводам и кабелям с целью исключения гальванического эффекта

Материал изготовления:

– Хвостовик: алюминий

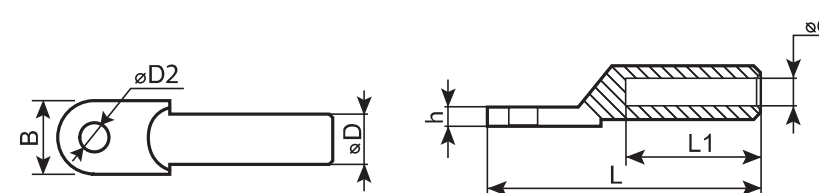
– Контактная площадка: медь

Условное обозначение:

DTL-25

Площадь поперечного сечения используемого кабеля

Серия кабельных наконечников



Тип	$\varnothing D2$, мм	$\varnothing D$, мм	$\varnothing d$, мм	L, мм	L1, мм	B, мм	h, мм
DL-10	8,8	10,2	5,5	68,5	30,0	16,0	2,5
DL-16	8,8	11,1	6,0	70,5	34,0	16,0	3,0
DL-25	8,8	12,1	7,1	76,0	37,0	18,0	3,0
DL-35	10,5	14,3	8,5	84,4	40,1	20,1	3,5
DL-50	10,5	16,2	10,0	91,3	40,6	23,1	4,3
DL-70	13,0	18,1	11,5	102,4	48,4	26,2	4,7
DL-95	13,0	21,0	13,6	111,6	51,0	28,5	5,0
DL-120	14,8	23,0	15,3	119,4	53,0	30,3	5,7
DL-150	14,8	25,1	16,7	124,4	56,0	34,2	6,0
DL-185	16,8	27,2	18,8	132,4	59,0	37,0	6,5
DL-240	17,0	30,2	21,6	138,7	61,0	40,4	7,3
DL-300	21,0	35,0	23,0	166,0	76,8	45,6	8,0

Тип	$\varnothing D2$, мм	$\varnothing D$, мм	$\varnothing d$, мм	L, мм	L1, мм	B, мм	h, мм
DTL-10	8,5	9,8	5,2	67,3	31,0	15,7	2,0
DTL-16	8,5	10,8	5,8	70,8	36,0	15,7	2,5
DTL-25	8,5	11,7	6,5	74,5	38,0	18,0	2,5
DTL-35	10,5	14,0	8,2	85,2	41,0	19,8	2,8
DTL-50	10,5	16,0	9,7	91,0	44,0	22,8	3,3
DTL-70	12,4	18,0	11,4	102,0	50,0	26,2	4,0
DTL-95	12,2	21,2	13,6	111,7	52,0	28,1	4,5
DTL-120	14,8	23,3	15,2	116,7	55,0	30,0	4,7
DTL-150	14,8	25,0	16,8	125,3	56,0	33,7	5,0
DTL-185	16,8	27,0	18,5	134,3	58,0	37,0	5,7
DTL-240	16,8	30,3	21,5	137,6	61,0	40,0	6,1
DTL-300	21,0	34,1	24,0	158,7	66,0	45,0	8,1