

Клеммные зажимы концевые

Клеммные зажимы концевые одинарные серии Т

Применяются для винтового оконцевания и изоляции проводников.

Материал изготовления:

- клемма – латунь;
- корпус – поликарбонат.

Степень защиты: IP20.

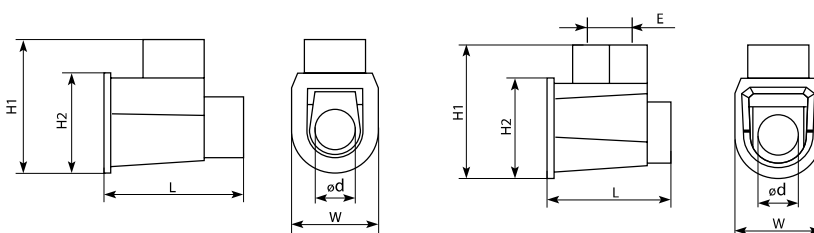
Диапазон рабочих температур: -15...+120°C.

Габаритные размеры



T-1

T-2



| Тип | Сечение подключаемого кабеля, мм ² | L, мм | W, мм | H1, мм | H2, мм | E, мм | ød, мм |
|-----|---|-------|-------|--------|--------|-------|--------|
| T-1 | 6,0 | 20,0 | 13,7 | 19,8 | 14,0 | - | 5,8 |
| T-2 | 6,0 | 22,0 | 14,0 | 24,0 | 15,0 | 7,0 | 6,0 |

Клеммные зажимы концевые 5×1

Применяются для винтового оконцевания и изоляции проводников.

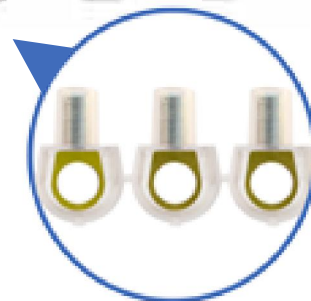
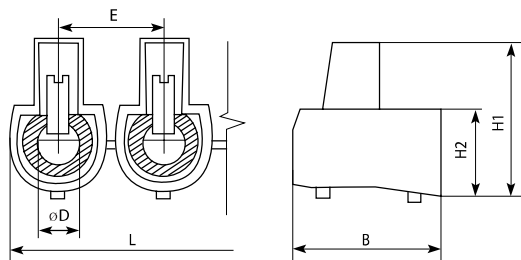
Материал изготовления: полиамид.

- клемма – латунь;
- корпус – поликарбонат.

Степень защиты: IP20.

Диапазон рабочих температур: -15...+120°C.

Габаритные размеры



| Тип | Сечение подключаемого кабеля, мм ² | L, мм | B, мм | H1, мм | H2, мм | E, мм | øD, мм |
|----------|---|-------|-------|--------|--------|-------|--------|
| 5×1/4мм | 4,0 | 58,5 | 20,0 | 20,0 | 11,5 | 12,0 | 4,0 |
| 5×1/6мм | 6,0 | 67,5 | 22,5 | 23,5 | 12,5 | 14,0 | 5,8 |
| 5×1/10мм | 10,0 | 82,5 | 27,0 | 27,0 | 16,0 | 17,0 | 7,2 |
| 5×1/16мм | 16,0 | 111,0 | 31,0 | 33,4 | 18,0 | 22,0 | 9,0 |

Клеммные зажимы концевые 10×1 серии С

Применяются для винтового оконцевания и изоляции проводников.

Материал изготовления:

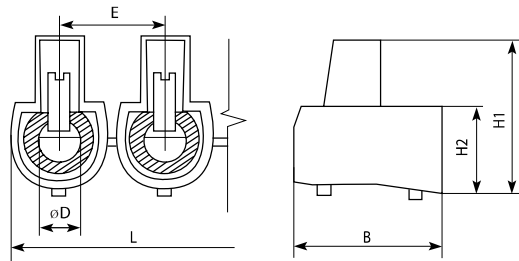
- клемма – латунь;
- корпус – поликарбонат.



Степень защиты: IP20.

Диапазон рабочих температур: -15...+120°C.

Габаритные размеры



| Тип | Сечение подключаемого кабеля, мм ² | L, мм | B, мм | H1, мм | H2, мм | E, мм | øD, мм |
|------|---|-------|-------|--------|--------|-------|--------|
| C-22 | 2,5 | 120,0 | 18,0 | 19,0 | 11,0 | 12,0 | 4,16 |
| C-23 | 4 | 121,0 | 20,0 | 18,0 | 10,0 | 12,0 | 4,76 |
| C-24 | 6 | 145,0 | 22,0 | 23,0 | 12,0 | 14,5 | 5,83 |
| C-25 | 10 | 169,0 | 25,0 | 26,0 | 17,0 | 17,5 | 7,58 |
| C-26 | 16 | 212,0 | 31,0 | 33,0 | 20,0 | 21,0 | 10,18 |