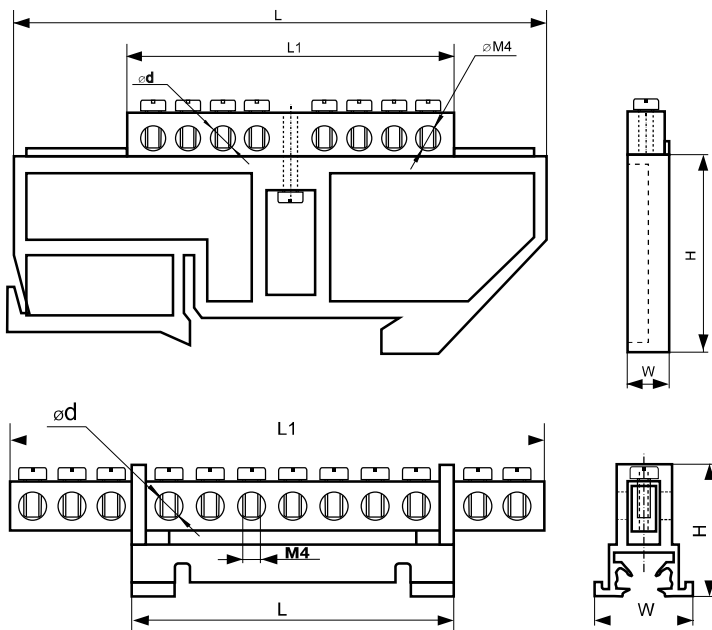


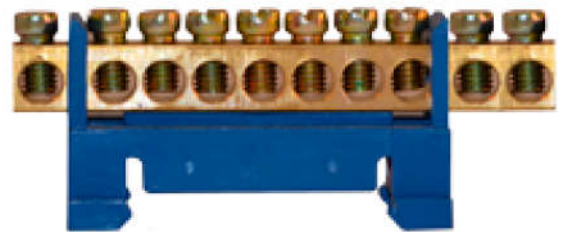
Шина нулевая с изолятором на Din-рейку серий BC-4A и BC-5*

Тип крепления: на DIN-рейку.
 Тип изолятора: DIN-тип.

Габаритные размеры



BC-4A



BC-5*

Тип	Кол-во клемм	Ном. ток, А	Размер бруска, мм	L, мм	L1, мм	H, мм	W, мм	ød, мм
BC-4A 04	4	60	6×9	88	33	30	12	5
BC-4A 06	6			88	45	30	12	5
BC-4A 08	8			88	57	30	12	5
BC-4A 10	10			88	70	30	12	5
BC-4A 12	12			88	82	30	12	5
BC-4A 14	14			88	95	30	12	5
BC-507	7			50	50	27,3	20,7	5
BC-508	8			50	57,5	27,3	20,7	5
BC-510	10			50	72	27,3	20,7	5
BC-512	12			50	84	27,3	20,7	5
BC-515	15	50	104	27,3	20,7	5		