

Инструкция по монтажу конструкций ЛС-ВС

126,

(812) 309-91-40
8-800-250-12-27

ПРИМЕЧАНИЕ

Монтаж лестницы производится после ознакомления с требованиями безопасности;

Перед началом сборки необходимо проверить продукт на наличие всех элементов, качество исполнения и наличие всех необходимых инструментов для работы;

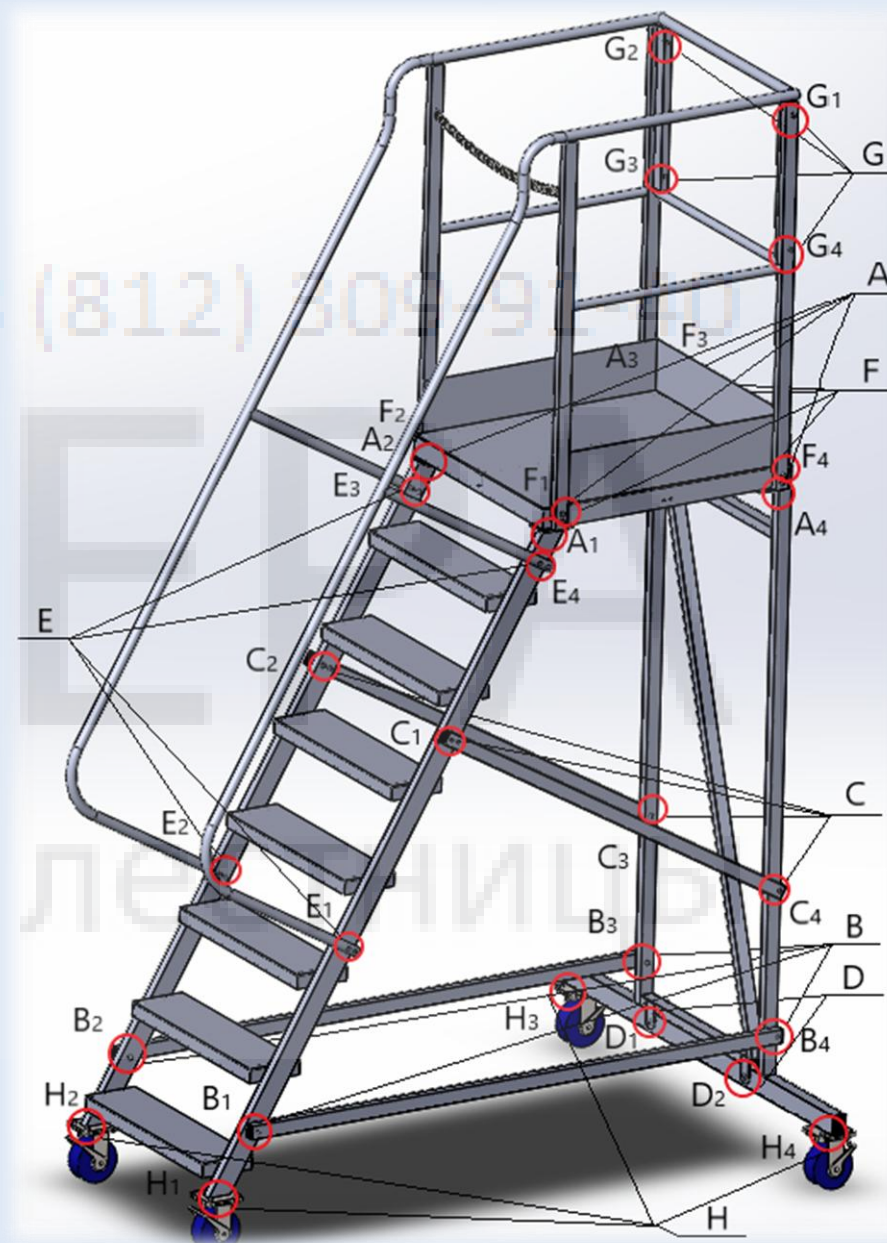
Монтаж и демонтаж производится рабочими в количестве 2-х человек.

ВНИМАНИЕ! Во время сборки обязательно использование только оригинальных частей, предусмотренным изготовителем.

Возможны различные варианты комплектации поставляемого продукта.

ИНСТРУМЕНТЫ ДЛЯ СБОРКИ

- 3 гаечных ключа на 10 мм; 13 мм; 15 мм;
- крестовая отвертка.

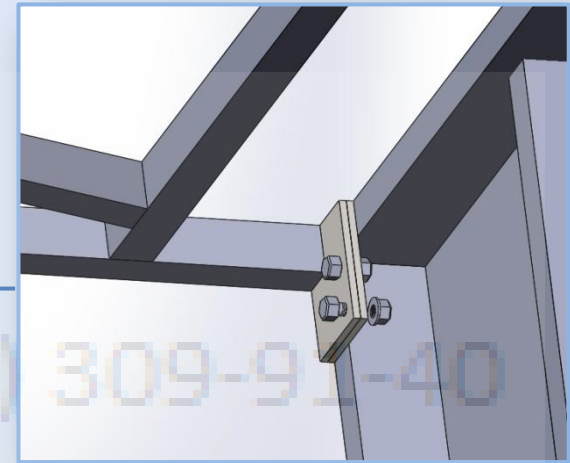
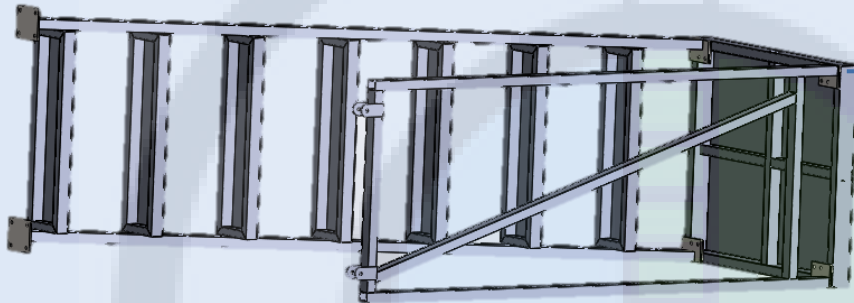


ЭТАПЫ СБОРКИ

Начинаем сборку конструкции на полу в горизонтальном положении.

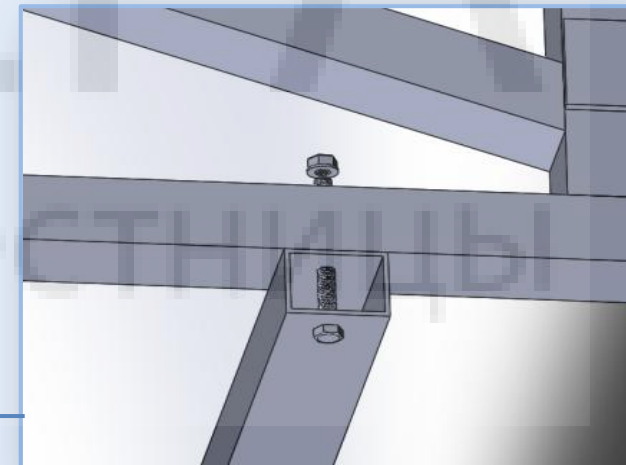
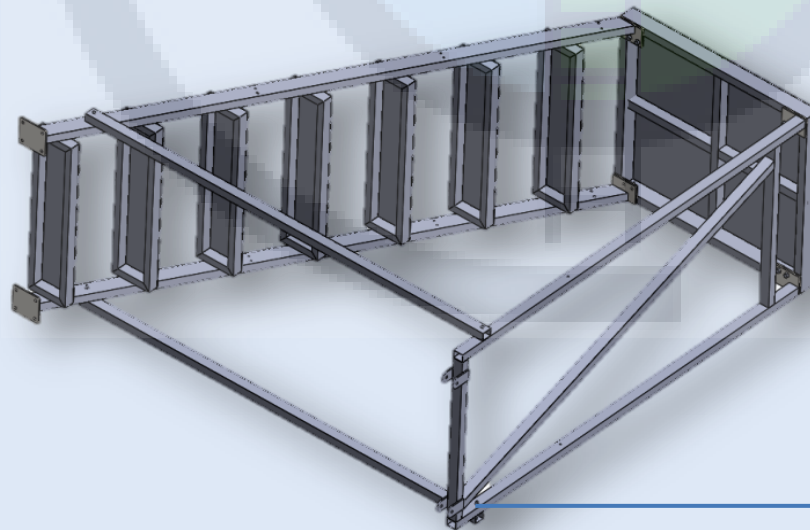
1. К площадке присоединяем лестничный марш и стойку.

Узлы группы А соединяются восьмью шестигранными болтами
(по 2 на каждый узел) М10 20мм.



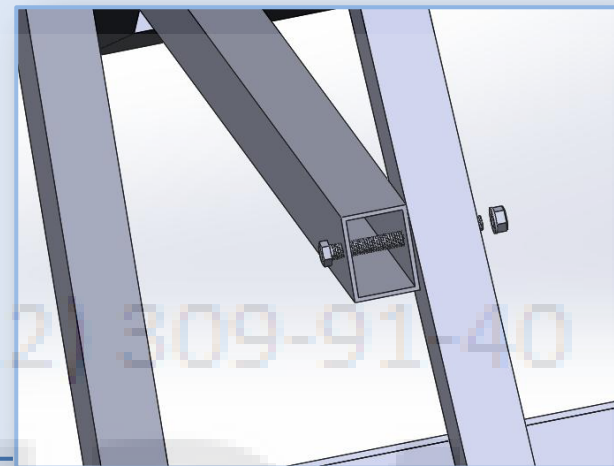
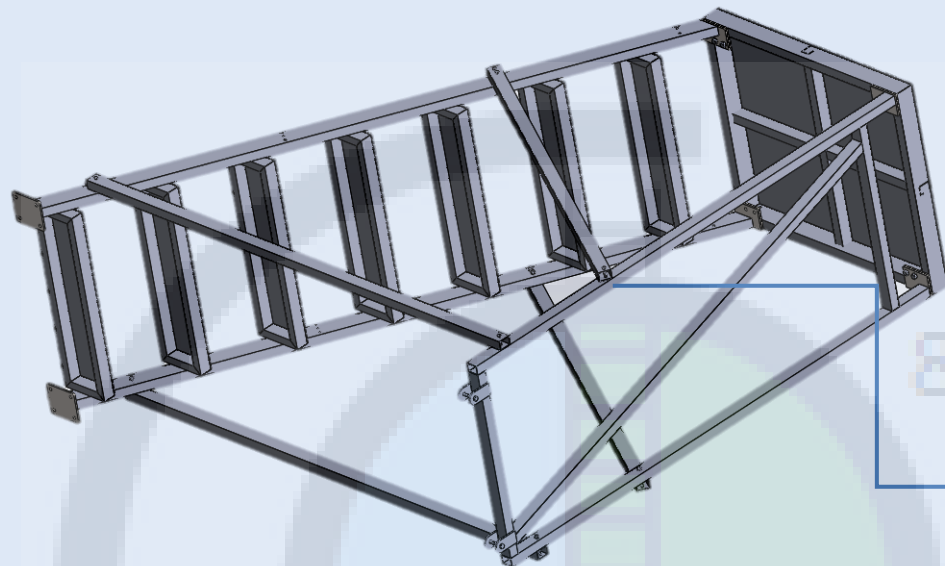
2. Лестничные марш и стойку соединяем горизонтальными связями.

Узлы группы В соединяются четырьмя шестигранными болтами
(по одному на каждый узел) М6 70мм.

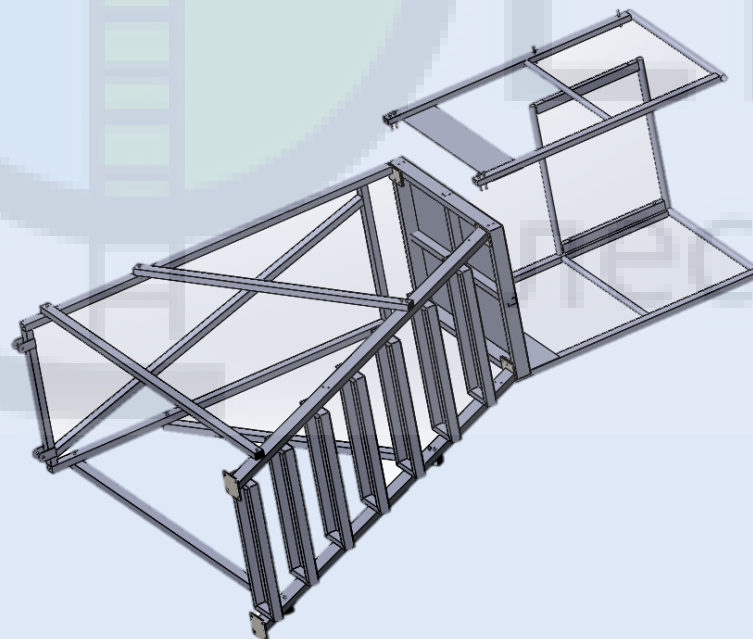


3. Ставим диагональные и малые связи.

Узлы группы С соединяются четырьмя шестигранными болтами (по одному на каждый узел) М6 70мм.



ВНИМАНИЕ! При высоте площадки более двух метров, боковые ограждения устанавливаются до перемещения конструкции в рабочее положение.



Далее этапы сборки по инструкции.

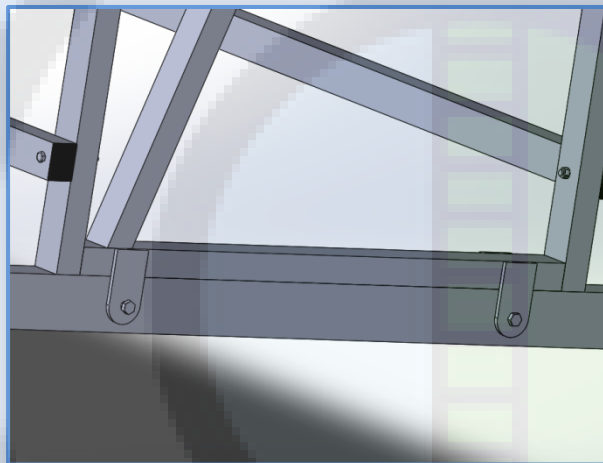
Поднимаем конструкцию в рабочее положение.

126,

(812) 309-91-40
8-800-250-12-27

4. Устанавливаем траверсу.

Узлы группы D соединяются двумя шестигранными болтами М8 60мм.

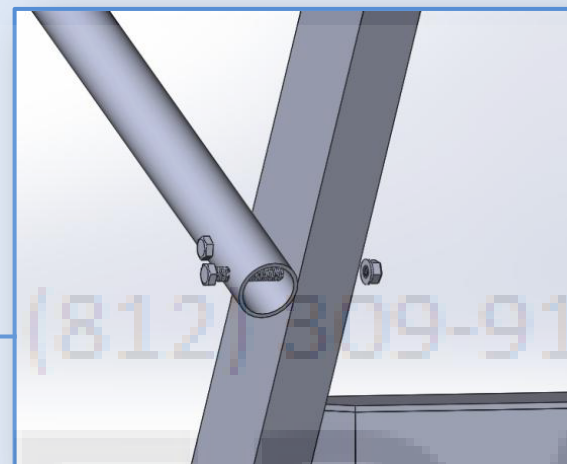
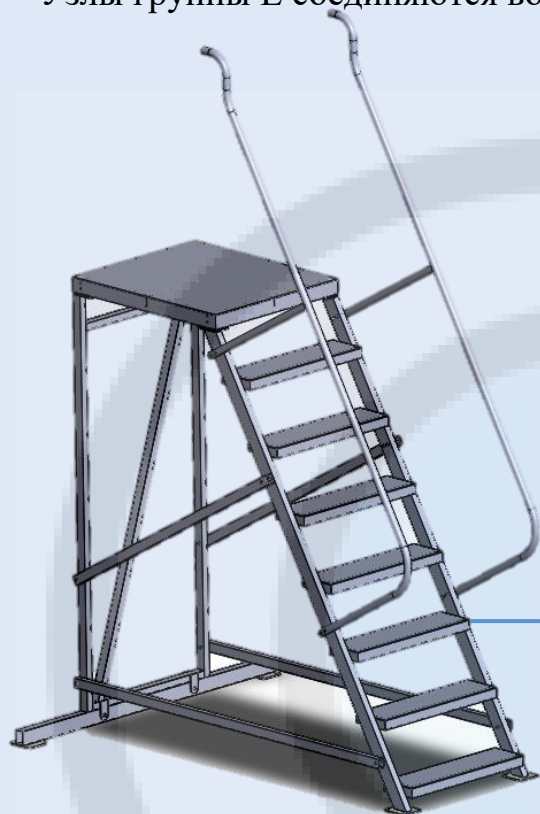


8 (812) 309-91-40

лестницы

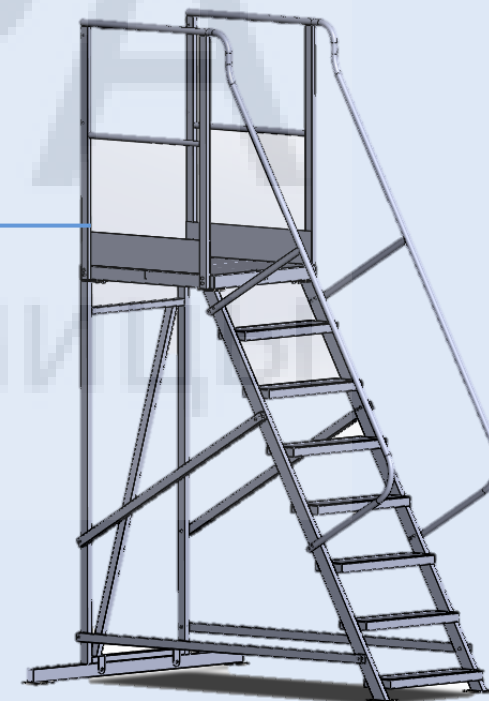
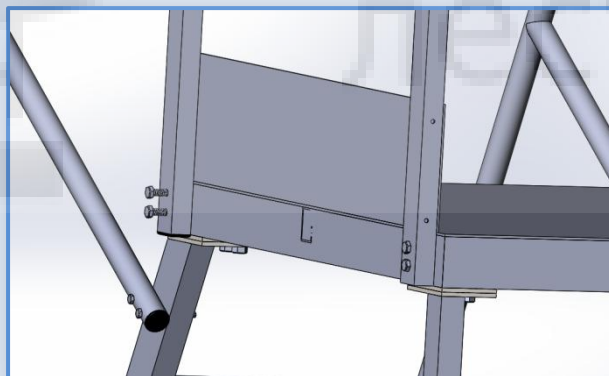
5. Устанавливаем перила на марш.

Узлы группы Е соединяются восьмью шестигранными болтами (по два на каждый узел) М6 70мм.



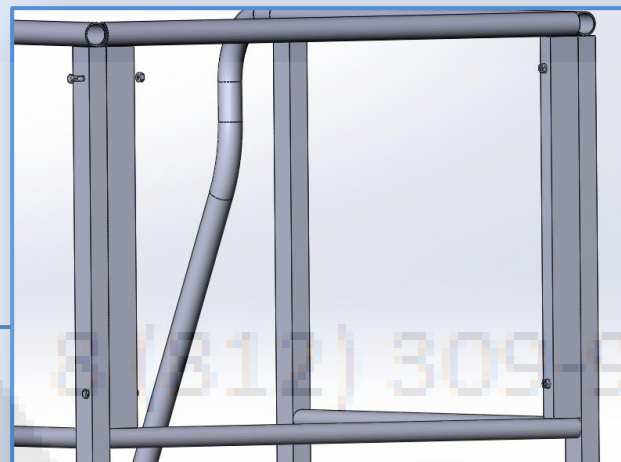
6. Устанавливаем ограждение площадки.

Узлы группы F соединяются восьмью шестигранными болтами (по два на каждый узел) М8 70мм.



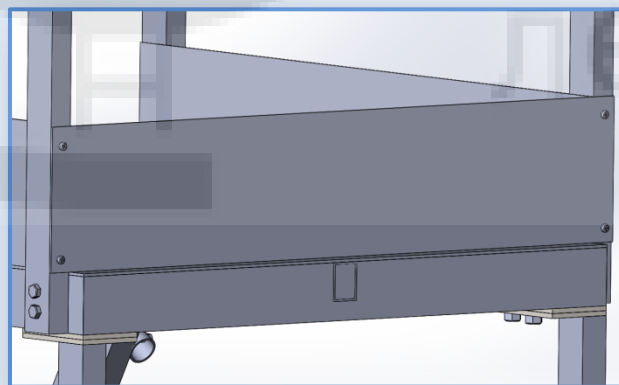
7. Устанавливаем торцевое ограждение.

Узлы группы G соединяются четырьмя шестигранными болтами М6 70мм.



8. Закрепляем торцевую отбортовку.

Для этого используются четыре винта с полукруглой головкой М5 20мм.

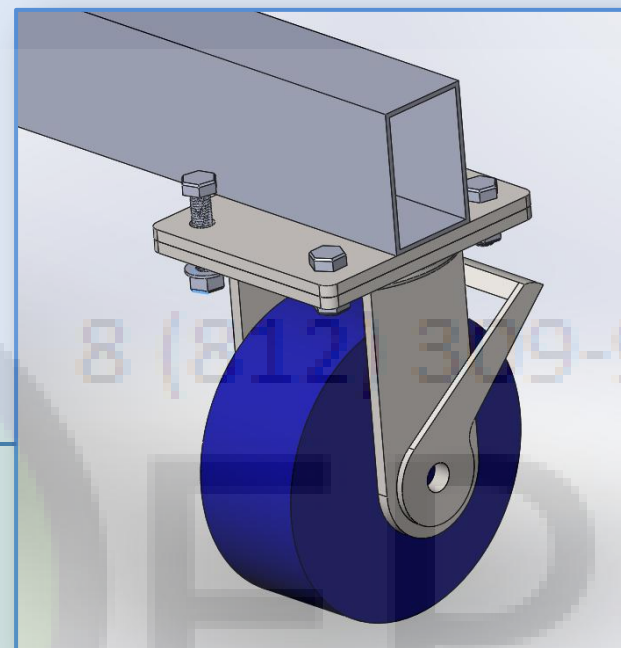
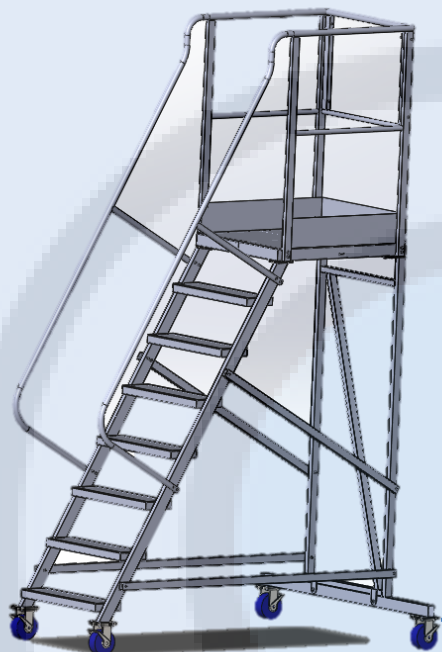


126,

(812) 309-91-40
8-800-250-12-27

9. Устанавливаем колеса.

Узлы группы Н соединяются шестнадцатью шестигранными болтами (по четыре на один узел) М8 20мм.



10. Расставляем заглушки.

Вид изделия в инструкции является демонстративным материалом и может отличаться от внешнего вида поставляемого продукта.