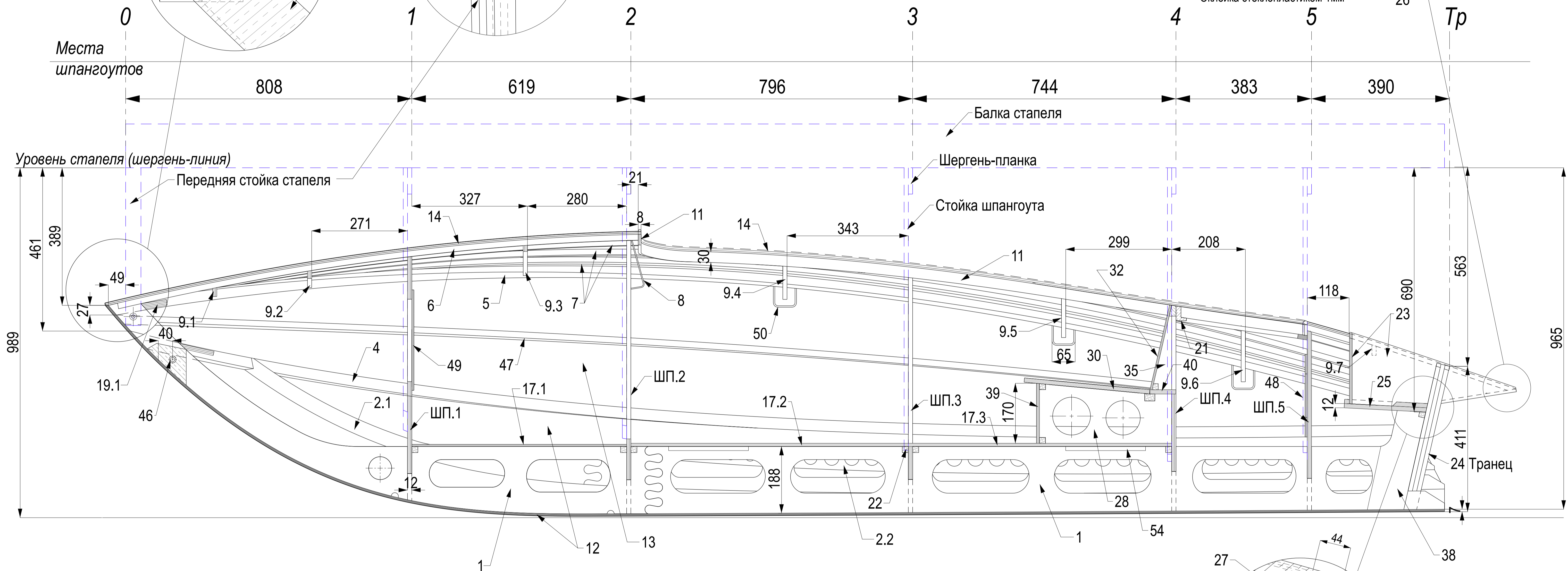
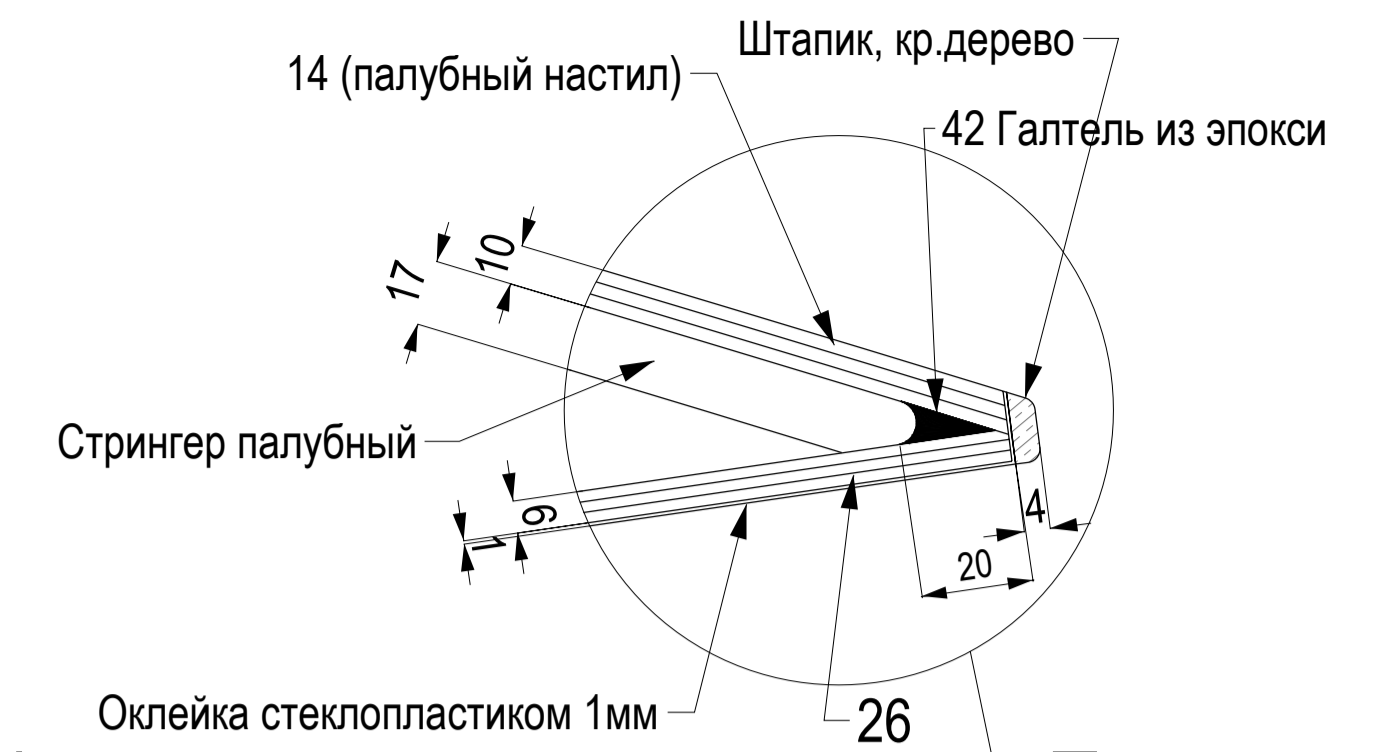


КОНСТРУКТИВНЫЙ ПРОДОЛЬНЫЙ РАЗРЕЗ ПО ДП

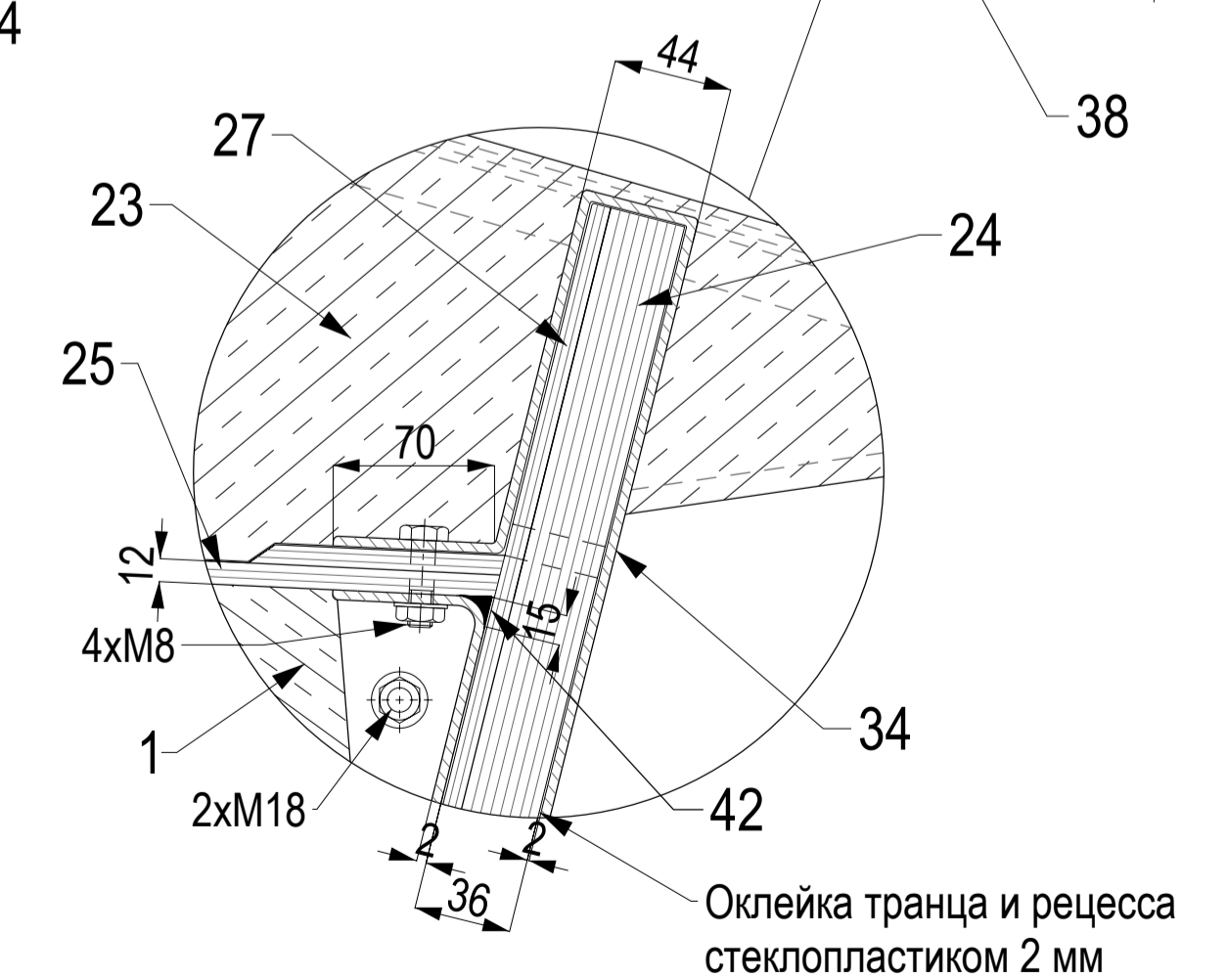
(Корпус со стапелем показан в положении вниз килем)

Монтаж штевня-киля на стойке стапеля



СПЕЦИФИКАЦИЯ

1 - киль, фанера 12мм; 2.1 - стрингер днища №1, фанера 12мм; 2.2 - стрингер днища №2, фанера 12 мм (сосна 12мм); 2.3 - стрингер днища №3, фанера 12мм (сосна 12мм); 4 - скуловой стрингер 21x33, сосна, ламинат; 5 - привальный брус 17x33, сосна ламинат; 6 - стрингер палубный в ДП 25x17, сосна; 7.1 - стрингер палубный №1, 13x17, сосна; 8 - панель приборная, углепластик 2мм; 9.1-9.7 - бимсы и полубимсы дополнительные, фанера 12мм; 10 - кронштейн кринолина транца, фанера 6мм; 11 - карлингс обрамления кокпита, ламинат фанера 8мм (2x4); 12 - обшивка днища, фанера 6мм; 13 - обшивка борта, фанера 6мм; 14 - палубный настил 9мм, ламинат 2x4 мм; 17.1 - пайол носовой, фанера 6мм, фанера окуме 9мм; 17.2, 17.3 - пайолы кокпита, фанера 9мм; 19.1 - брештук №1, фанера 12мм; 19.2 - брештук №2, фанера 12мм; 20 - крышка азтерлика, ламинат, фанера пенополистирол; 21 - рейка опорная, сосна 42x30мм; 22 - рейка обвязки 17x17, сосна; 23 - зашивка рецесса, фанера 6мм; 24 - транец, фанера 36мм (ламинат 3x12мм); 25 - днище рецесса, фанера 12мм; 26 - упорная плита транцевая (кринолин), фанера 6мм; 28 - опорные шпангоуты дивана, фанера 9мм; 30 - сиденье дивана, фанера 6-8мм; 32 - спинка дивана, фанера 6мм; 34 - накладка подмоторная, нерж.ст. 2мм; 35 - упор спинки дивана, фанера 6мм; 36 - полка, фанера 9мм; 37 - ложемент топливного танка, фанера 6мм; 38 - нащечина килля, фанера 12мм, 2 шт; 39 - передняя стенка кормового дивана, фанера 6мм; 40 - горизонтальная панель дивана, фанера 9мм; 41 - боковая декоративная зашивка кокпита, фанера 4мм; 42 - галтель, густой эпоксидный компаунд; 43 - саморез 5x15, нерж.ст.; 45 - герметик шовный палубный Sika; 46 - бобышка буксирного рыма, сосна; 47 - стрингер бортовой 18x18, сосна; 48 - люк доступа в корм. отсек, фанера 6мм; 49 - люк доступа в фoorрик, фанера 6мм; 50 - опорная площадка полубимса, фанера 6мм; 51 - шпигат R20 по шпангоутам №1 и 3; 52 - комингс люка, фанера 9мм; 53 - наполнитель редана, пенопласт плотность 150; 54 - люк смотровой герметичный, фанера 9мм; 55 - люк ШП.5, фанера 6мм; 56 - люк форпика, фанера 6мм; 57 - накладка декоративная коминса кокпита, фанера 4мм;



Данные документа являются интеллектуальной собственностью Almer Design Group или являются частью профилей патентованных изделий на рынке России, кроме как по согласованию с автором проекта

KS-400 10.03 0B

КОРПУС.
КОНСТРУКТИВНЫЙ
ПРОДОЛЬНЫЙ РАЗРЕЗ