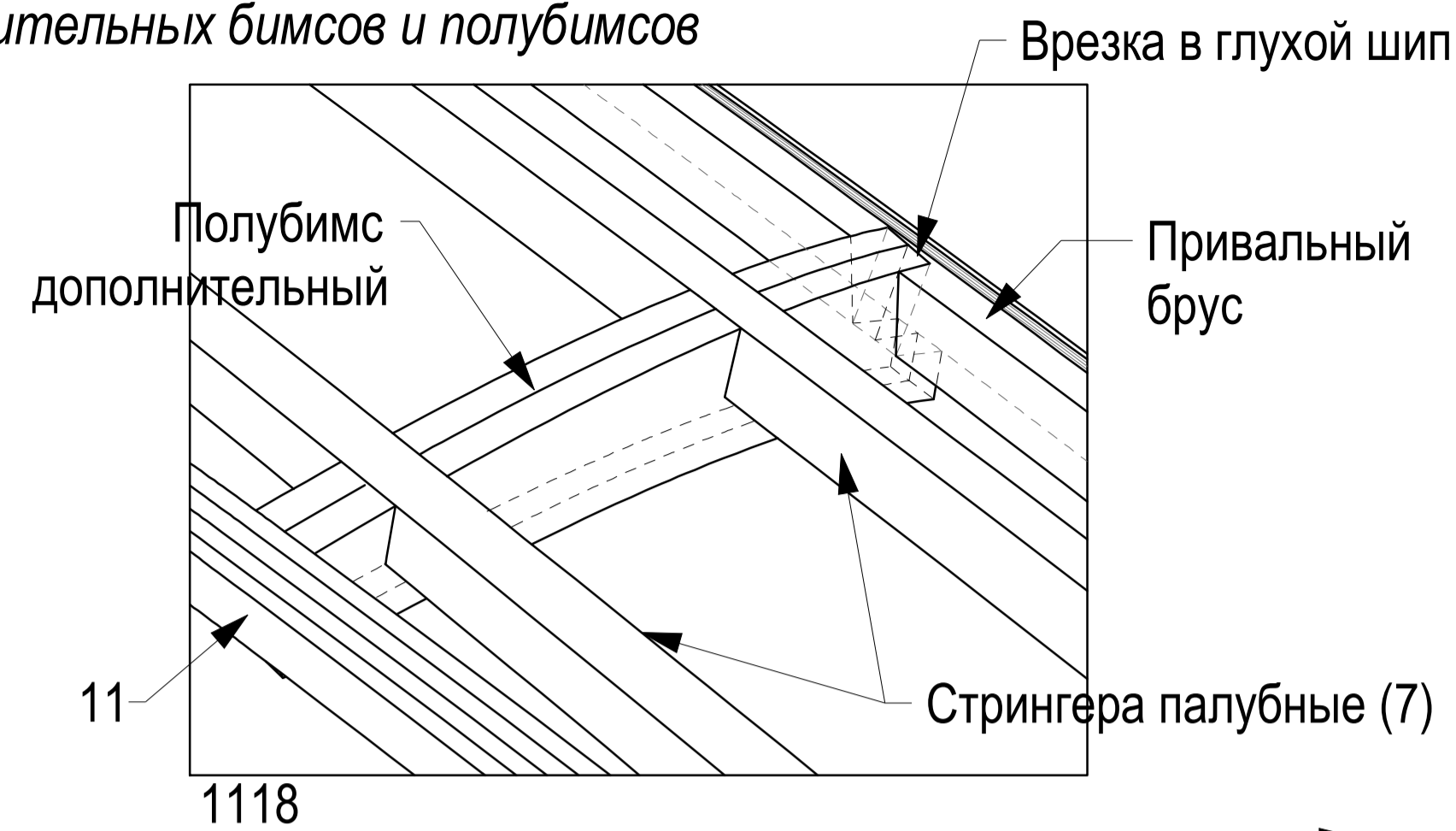
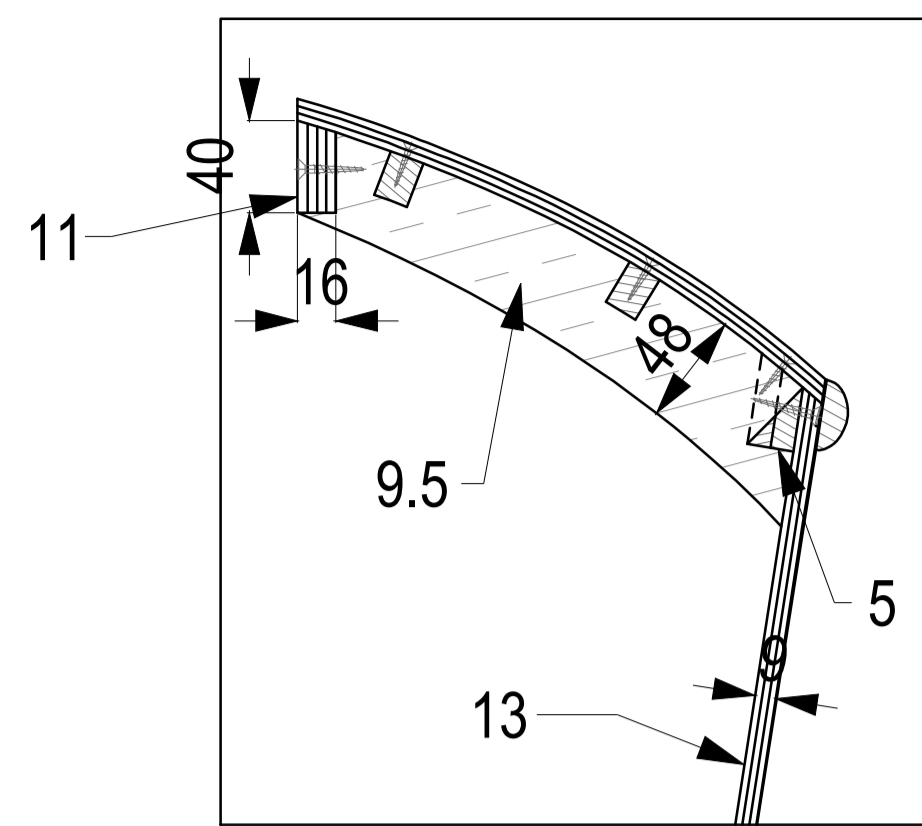
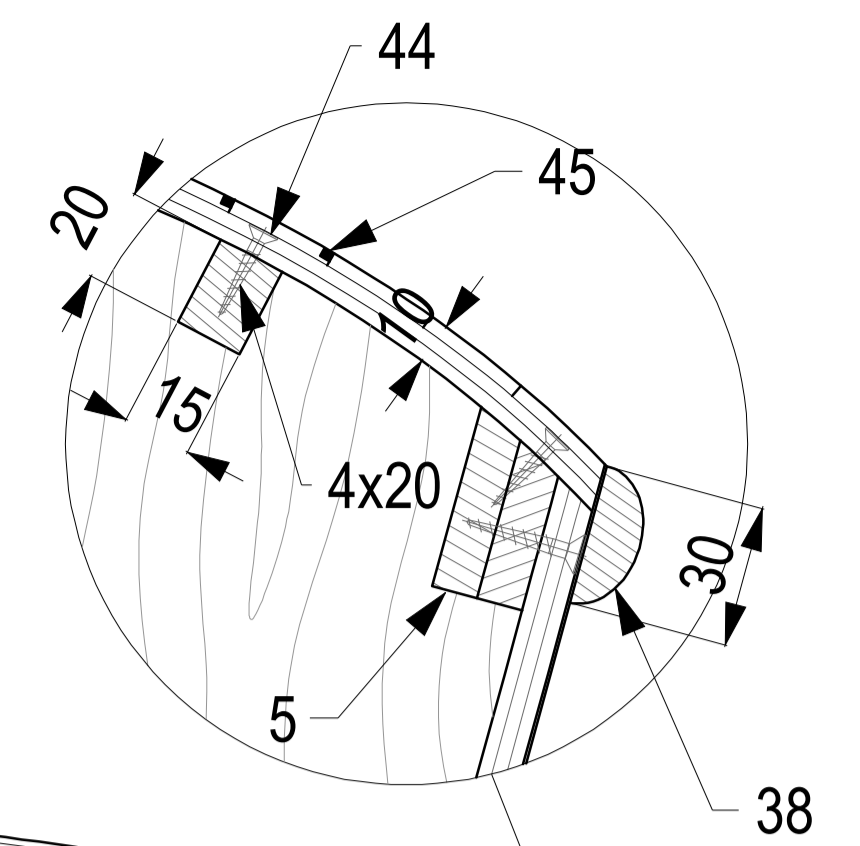


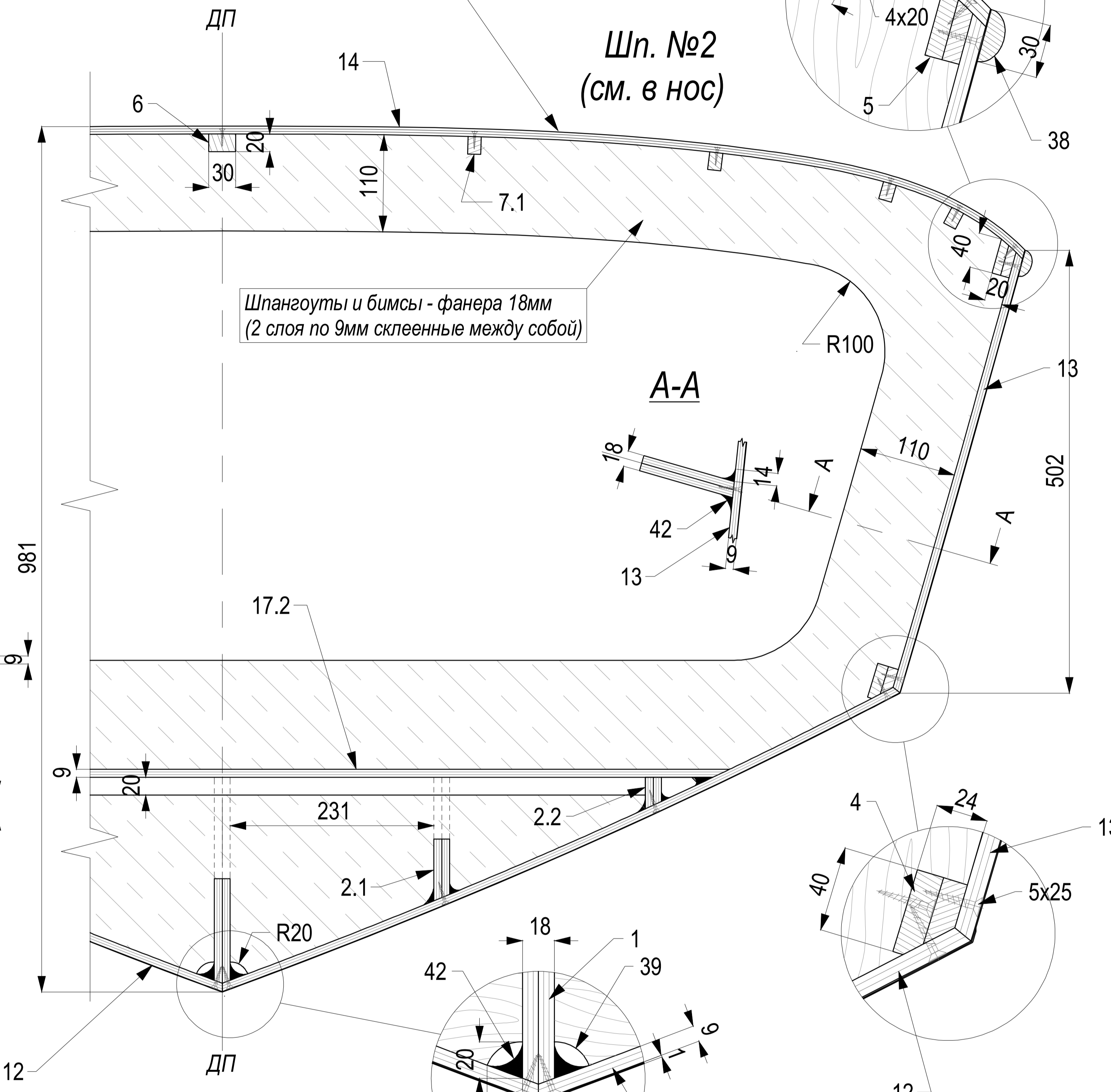
Врезка дополнительных бимсов и полубимсов



Обшивка палубы, 3-слойный ламинат, 1 и 2 слой фанера 3-4мм диагональные полосы, 3 слой продольный - тик, красное дерево 3 мм

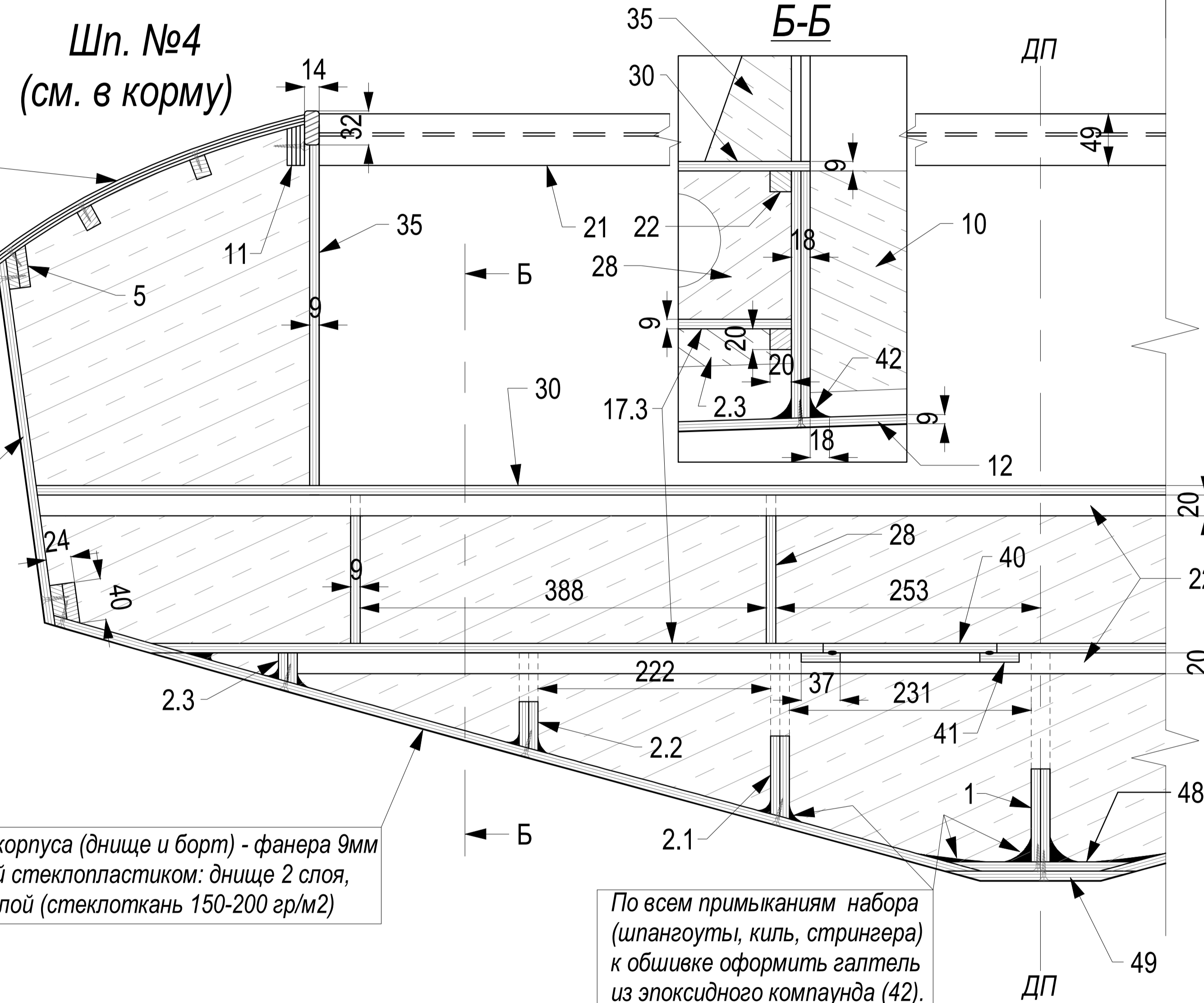


Шп. №2
(см. в нос)



Шпангоуты и бимсы - фанера 18мм
(2 слоя по 9мм склеенные между собой)

A-A



Обшивка корпуса (днище и борт) - фанера 9мм с оклейкой стеклотканью: днище 2 слоя, борт - 1 слой (стеклоткань 150-200 гр/м2)

По всем примыканиям набора (шпангоуты, киль, стрингера) к обшивке оформить галтель из эпоксидного компаунда (42).

Крепеж:
Фанерная обшивка к шпангоутам и стрингерам
Ламели стрингеров к шпангоутам - саморез 5x25
Ламели палубы - саморез 4x20
Внутреннее обустройство - саморез 5x25

СПЕЦИФИКАЦИЯ

- 1 - киль, фанера 18мм (2x9); 2.1 - стрингер днища №1, фанера 18мм; 2.2 - стрингер днища №2, фанера 18мм; 2.3 - стрингер днища №3, сосна 18мм;
- 4 - скуловой стрингер 25x40, сосна, ламинат; 5 - привальный брус 40x20, сосна ламинат; 6 - стрингер палубный в ДП 20x30, сосна; 7.1 - стрингер палубный №1, 15x20, сосна; 8 - панель приборная, фанера 18мм; 9.1-9.7 - бимсы и полубимсы дополнительные 100x18, фанера 18мм; 10 - продольная переборка моторного отсека, фанера 9мм; 11 - карлингс обрамления кокпита, ламинат фанера 16мм (4x4); 12 - обшивка днища, фанера 9мм;
- 13 - обшивка борта, фанера 9мм; 14 - палубный настил 10-12мм, ламинат 3x4 мм; 17.1 - пайол носовой, фанера 9мм, фанера окуме 9мм; 17.2, 17.3 - пайолы кокпита, фанера 9мм; 19.1 - брештук №1, фанера 18мм; 19.2 - брештук №2, фанера 18мм; 21 - рейка опорная, сосна 20x45мм; 22 - рейка обвязки 20x20 сосна; 28 - опорные панели диванов, фанера 9мм; 30 - сиденье дивана, фанера 9мм; 32 - спинка дивана, фанера 9мм; 35 - упор спинки дивана, фанера 9мм; 38 - наружный привальный брус декоративный, кр. дерево. 39 - шпигат R20 (по всем шпангоутам кроме 1 и 4); 40 - люк смотровой герметичный, фанера 9мм; 41 - комингс люка, фанера 9мм; 42 - галтель, густой эпоксидный компаунд; 43 - саморез 5x25, нерж.ст.; 44 - саморез 4x20, нерж.ст.; 45 - герметик шовный палубный Sika; 48 - килевой лист лыжи, фанера 9мм; 49 - обшивка лыжи, фанера 8мм;

Данная документация является интеллектуальной собственностью aMariner Design Group и не может быть передана третьим лицам ни на каких условиях кроме как по согласованию с автором проекта

				KS-500 10.02 JET			
Изм.	Лист	№ докум.	Подп.	Дата	Лит.	Масса	Масштаб
Разраб.							
Пров.							
Н.Контр.							
Утв.							
					КОНСТРУКТИВНЫЙ МИДЕЛЬ-ШПАНГОУТ		
					Лист	Листов	