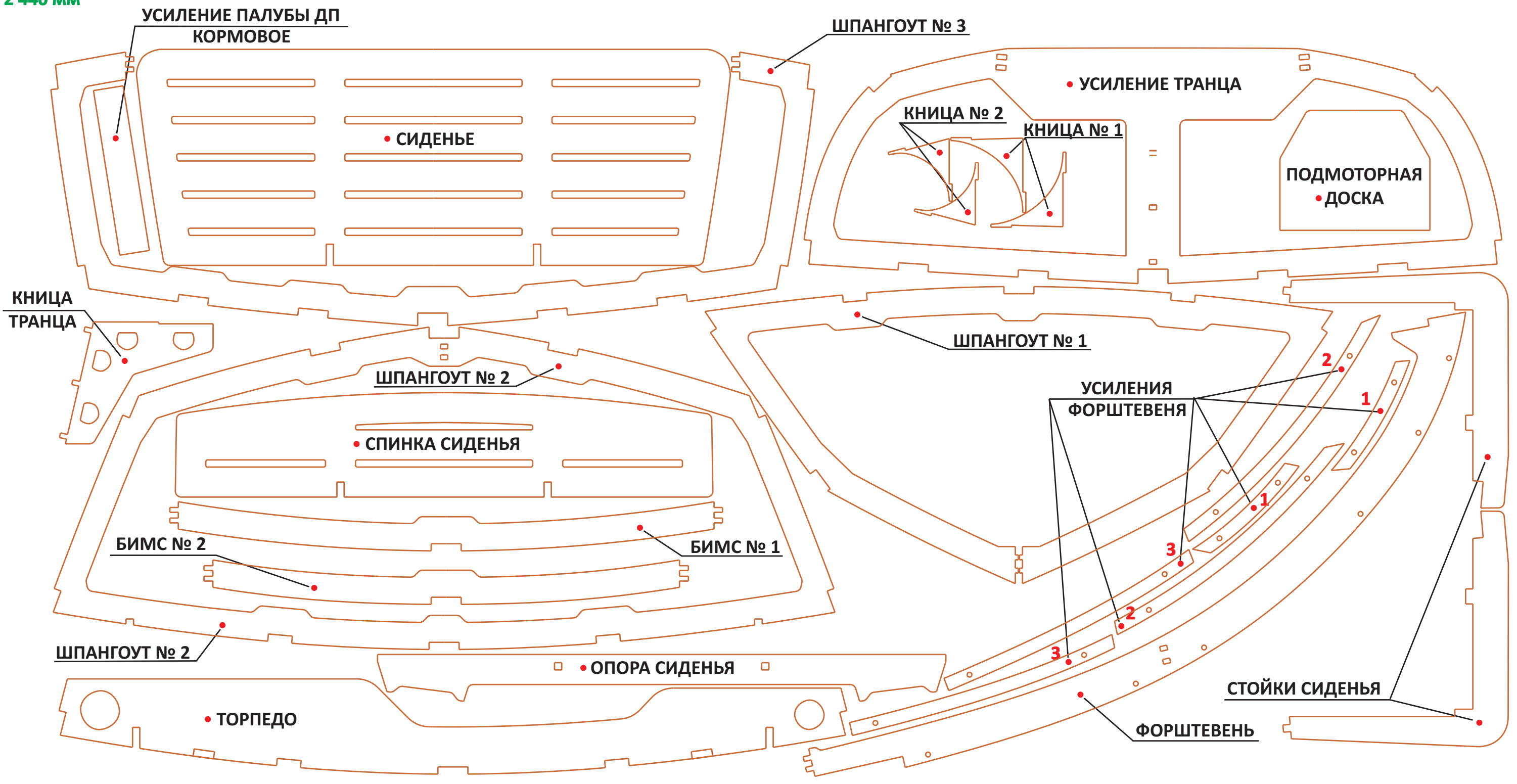


# РАСПОЛОЖЕНИЕ ДЕТАЛЕЙ НА ЛИСТЕ ФАНЕРЫ

ЛИСТ 12-1

2 440 мм

1 220 мм



• КИЛЬ (ХВОЙНАЯ ДРЕВЕСИНА)



## РАСПОЛОЖЕНИЕ ДЕТАЛЕЙ НА ЛИСТЕ ФАНЕРЫ

ЛИСТ 12-2

2 080 мм

610 мм

• ДНИЩЕВОЕ УСИЛЕНИЕ ЛБ 2

• ДНИЩЕВОЕ УСИЛЕНИЕ ЛБ 1

• ДНИЩЕВОЕ УСИЛЕНИЕ ПБ 1

• ДНИЩЕВОЕ УСИЛЕНИЕ ПБ 2

• УСИЛЕНИЕ ПАЛУБЫ ЛБ

• УСИЛЕНИЕ ПАЛУБЫ ДП

• УСИЛЕНИЕ ПАЛУБЫ ПБ

• КОМИНГС КОКПИТА ЛБ

• КОМИНГС КОКПИТА ПБ

2 440 мм

ЛИСТ 6-5

610 мм

• СКУЛОВОЙ СТРИНГЕР (1) ЛБ

• СКУЛОВОЙ СТРИНГЕР (1) ПБ

• ПРИВАЛЬНЫЙ БРУС (1) ЛБ

• ПРИВАЛЬНЫЙ БРУС (1) ПБ

• СКУЛОВОЙ СТРИНГЕР (2) ЛБ

• СКУЛОВОЙ СТРИНГЕР (2) ПБ

• ПРИВАЛЬНЫЙ БРУС (2) ЛБ

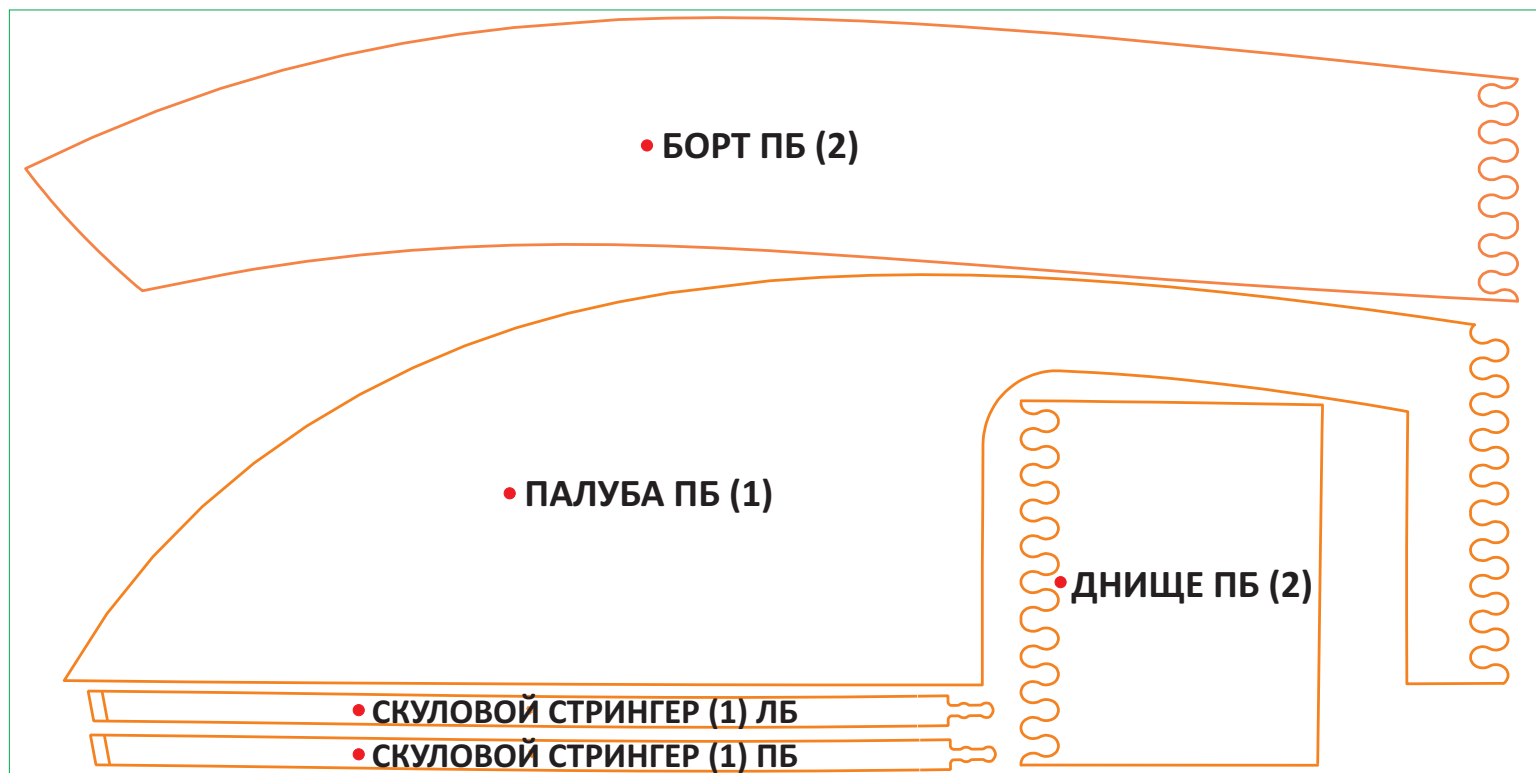
• ПРИВАЛЬНЫЙ БРУС (2) ПБ

• ПРИВАЛЬНЫЙ БРУС (2) ЛБ

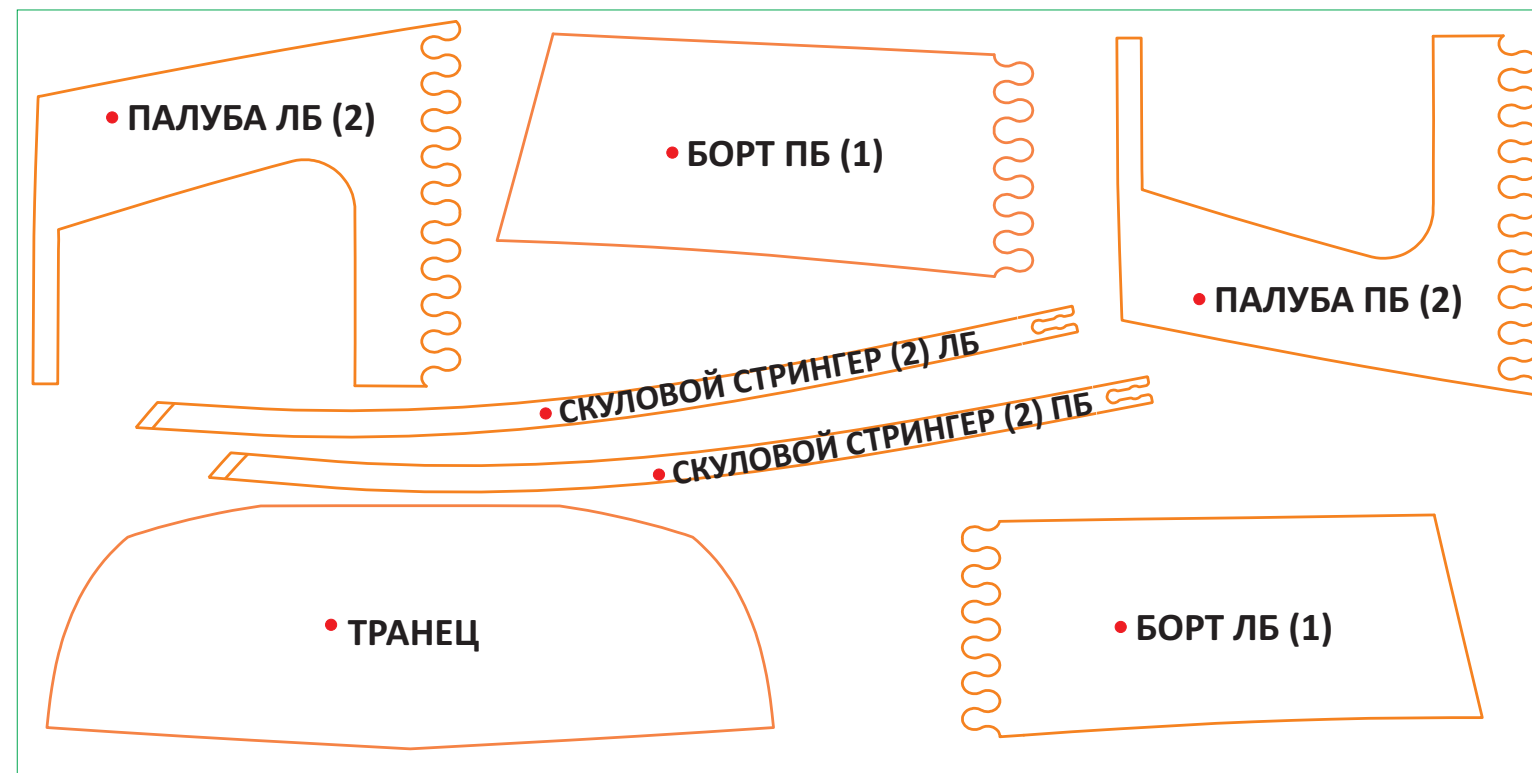
• ПРИВАЛЬНЫЙ БРУС (2) ПБ

## РАСПОЛОЖЕНИЕ ДЕТАЛЕЙ НА ЛИСТЕ ФАНЕРЫ

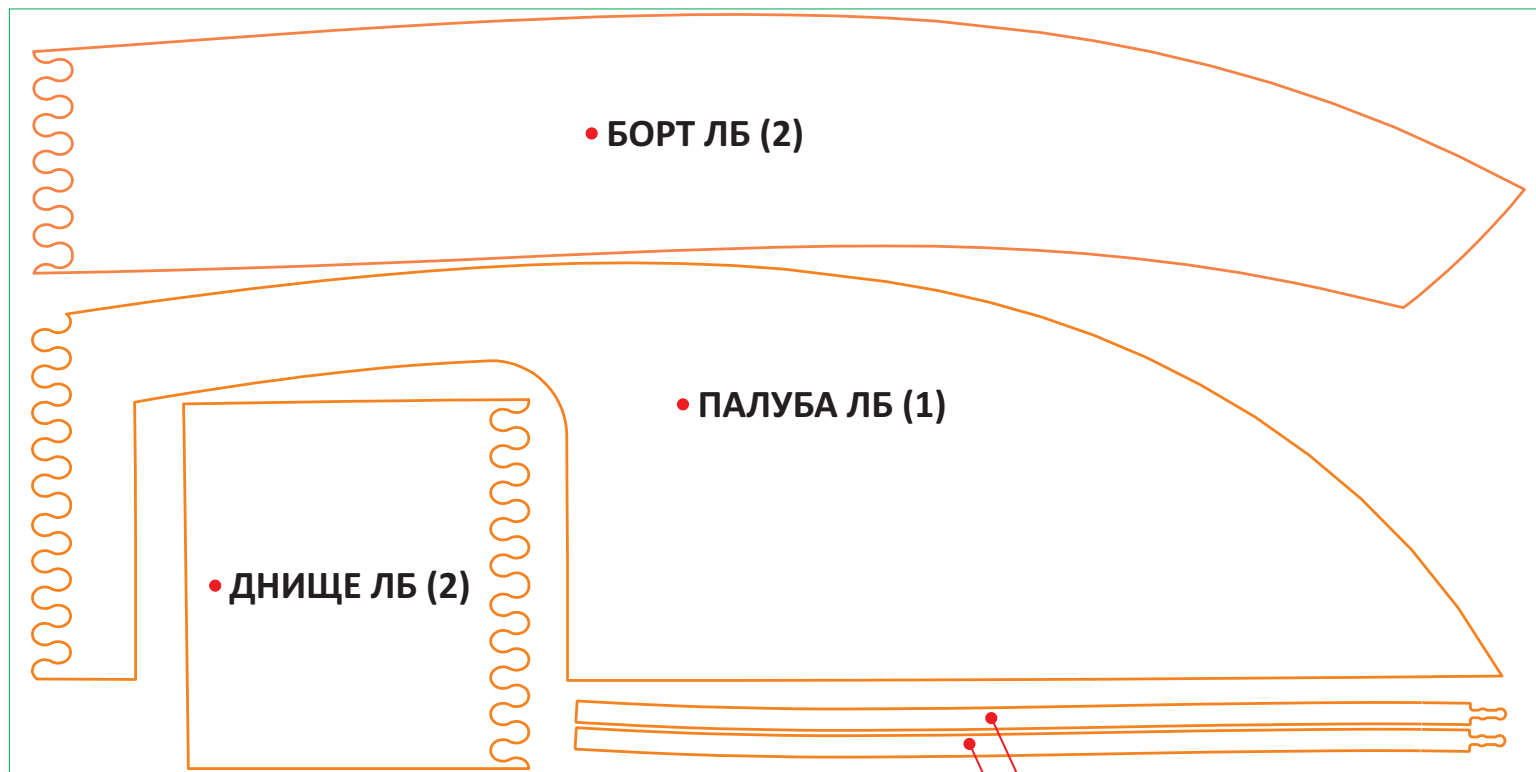
ЛИСТ 6-1



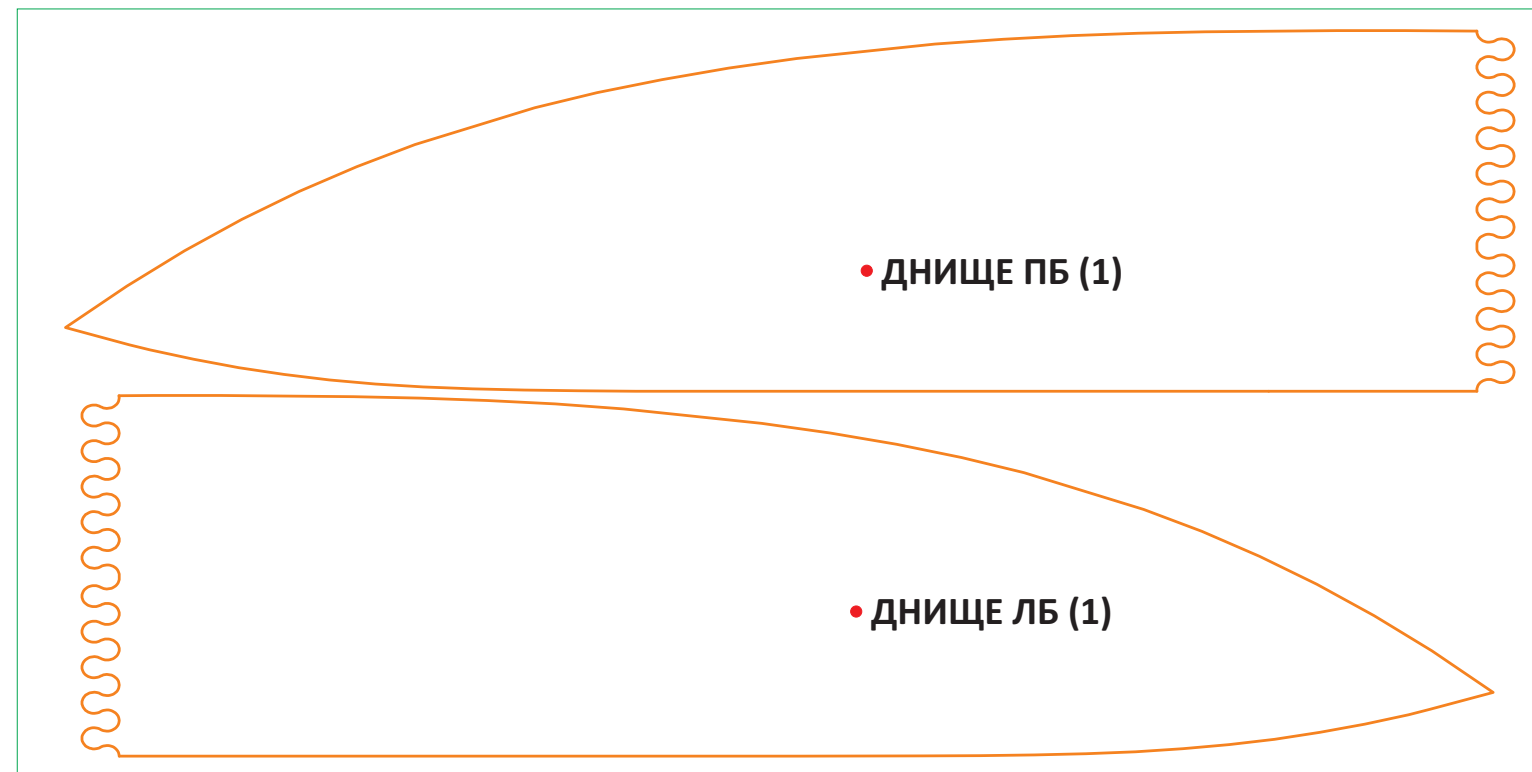
ЛИСТ 6-2



ЛИСТ 6-3



ЛИСТ 6-4



• ПОРЯДОК ФОРМИРОВАНИЯ ОБШИВКИ КОРПУСА:  
ТРАНЕЦ; БОРТА; ДНИЩЕ; ПАЛУБА.

• СКУЛОВЫЕ СТРИНГЕРЫ И ПРИВАЛЬНЫЕ БРУСЬЯ  
ЛАМИНИРУЮТСЯ ПО НАБОРУ.

## КОНТРОЛЬНЫЕ УСТАНОВОЧНЫЕ РАЗМЕРЫ

