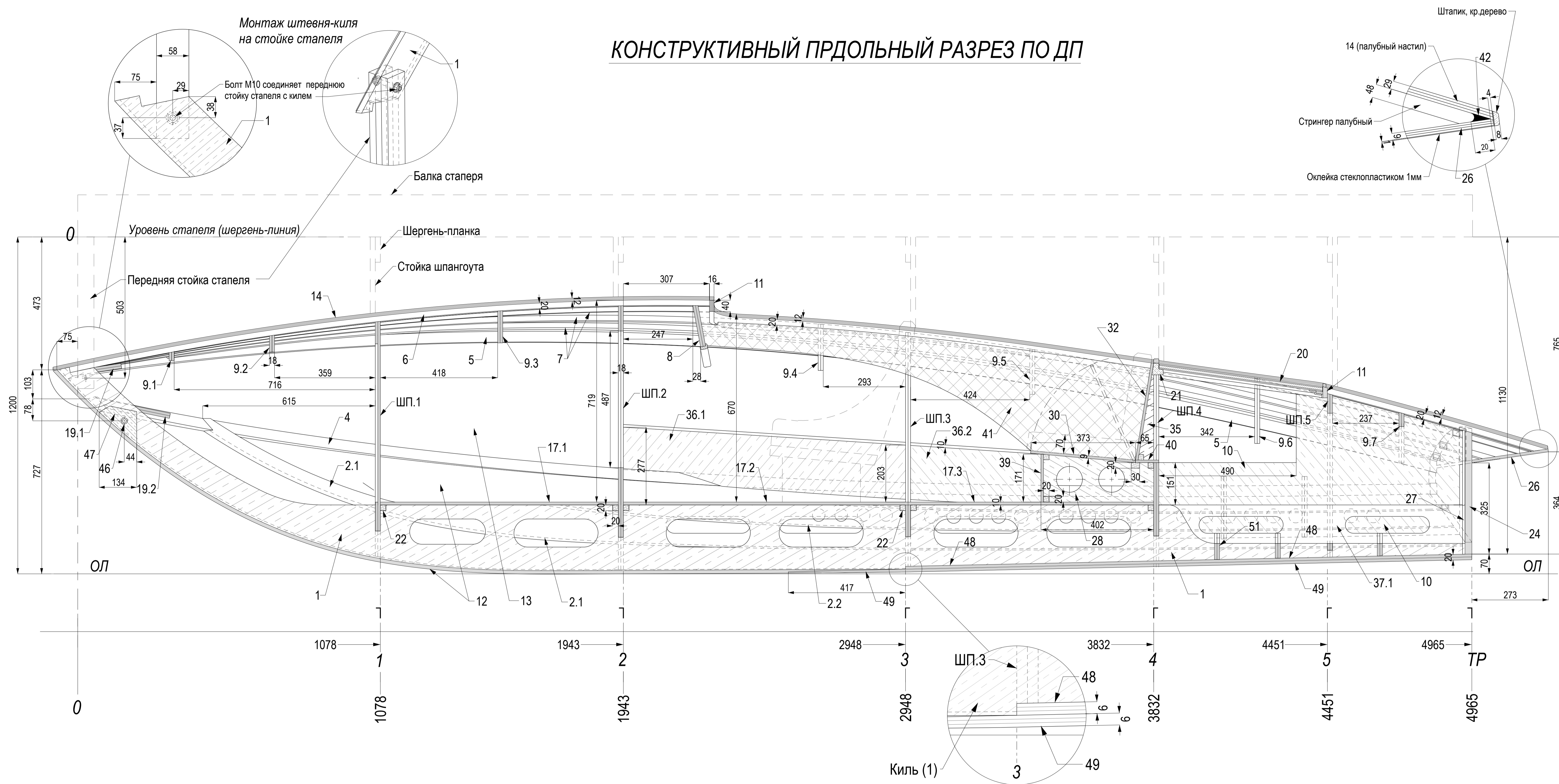


# КОНСТРУКТИВНЫЙ ПРОДОЛЬНЫЙ РАЗРЕЗ ПО ДП



## СПЕЦИФИКАЦИЯ

1 - киль-форштевень, фанера 18мм (2x9); 2.1 - стрингер днища №1, фанера 18мм; 2.2 - стрингер днища №2, сосна 18мм; 2.3 - стрингер днища №3, сосна 18мм; 4 - скуловой стрингер 25x40, сосна, ламинат; 5 - привальный брус 40x20, сосна ламинат; 6 - стрингер палубный в ДП 20x30, сосна; 7 - стрингера палубные 20x15, сосна; 8 - панель приборная, фанера 18мм; 9.1-9.7 - бимсы и полубимсы дополнительные 100x18, фанера 18мм; 10 - продольная переборка моторного отсека, фанера 9мм; 11 - карлингс обрешетки кокпита, ламинат фанера 16мм (4x4); 12 - обшивка днища, фанера 9мм; 13 - обшивка борта, фанера 9мм; 14 - палубный настил 12мм, ламинат фанера 3 слоя по 4 мм; 17.1 - пайол носовой, фанера 9мм, 17.2, 17.3 - пайолы кокпита, фанера 9мм; 19.1 - брештук №1, фанера 18мм; 19.2 - брештук №2, фанера 18мм; 20 - крышка моторного отсека, ламинат фанера пенополистирол; 21 - рейка опорная, сосна 40x40мм; 22 - рейка обвязки 20x20 сосна; 24 - транец, фанера 4мм (6x4мм); 26 - упорная плита транцевая, фанера 9мм; 27 - транцевая накладка, фанера 9мм; 28 - опорные панели диванов, фанера 9мм; 30 - сиденье дивана, фанера 9мм; 32 - спинка дивана, фанера 9мм; 35 - упор спинки дивана, фанера 9мм; 36.1, 36.2 - палелы полк, фанера 9мм; 37 - ложемент топливного танка, фанера 18мм; 39 - передняя стенка кормового дивана, фанера 9мм; 40 - горизонтальная панель дивана, фанера 9мм; 41 - боковая декоративная зашивка кокпита, фанера 4-6мм; 42 - галтель, густой эпоксидный компаунд; 46 - буксирный рым, рубка нерж 12мм; 47 - бобышка буксирного рыма, дуб; 48 - килевой лист лыжи, фанера 9мм; 49 - обшивка лыжи, фанера 8мм; 50 - балка фундамента двигателя, фанера (дуб) 50мм; 51 - дополнительные флоры фундамента двигателя, фанера 18мм;

KS-500 10.03 JET				
Изм.	Лист	№ докум.	Подп.	Дата
Разраб.				
Пров.				
Н.Контр.				
Утв.				
КОРПУС. КОНСТРУКТИВНЫЙ ПРОДОЛЬНЫЙ РАЗРЕЗ			Лит.	Масса
			Лист	Листов