



BUMBLEBEE II

парусно-моторная лодка для детей, построенная своими руками. Эта лодка идеально подходит для детей в возрасте от 1 до 5 лет и является единственной, которая позволяет таким юным детям учиться плавать.

Обучение плаванию с **BUMBLEBEE II** основано на процессе игры и обучении методом проб и ошибок, вместо команд или инструкций. Сначала они могут научиться управлять без паруса, а потом можно поставить парус, когда ребенок освоил румпель и освоил лодку.

Лодку для детей **BUMBLEBEE II** **следует использовать только на небольших закрытых водоемах**, таких как бассейны или пруды, **под пристальным наблюдением взрослых**.

Парусник **BUMBLEBEE II** - также моторная лодка. Он использует безопасный для детей водометный движитель, который, в отличие от гребных винтов, не имеет вращающихся лопастей. Движитель сделан из надежного трюмного насоса и установлен прямо в руле, что делает управление намного более эффективным, подобно подвесному мотору.

Мотор идеален, когда нет ветра. Кроме того, детям намного легче научиться освоить румпель без дополнительной сложности паруса при запуске. И плавание в сочетании с тихим мотором - это идеальный способ избежать подводных камней, связанных с неправильным управлением парусом.

BUMBLEBEE II может пригодиться не только на воде, но также в спальне или игровой комнате. Двойной киль позволяет ему стоять прямо на суше и превращаться в пиратский корабль в помещении.

BUMBLEBEE II
ДЕТСКАЯ ПАРУСНО-МОТОРНАЯ ЛОДКА

Длина, м	1,55
Ширина, м	0,88
Высота борта, м	0,23
Масса корпуса, кг	12
Грузоподъемность, кг	40
Экипаж, чел.	1-2
Мощн. э/мотора, вт.	60
Площадь паруса, кв.м.	0,7

СБОРКА

Первоначальную сборку лучше проводить насухо, затем повторить это с промазанными кромками.

Лодка собирается вверх днищем, борта сгибаются и устанавливаются шипами в проушины планширя.

В планширь ставится транец, внутрь бортов ставится днище с прикрепленными в него шпангоутами хомутами или проволокой скрепляются по отверстиям.

Шпангоуты устанавливаются в днище заранее и фиксируются клиньями.

Затем лодка переворачивается и в нее клеиваются банки.

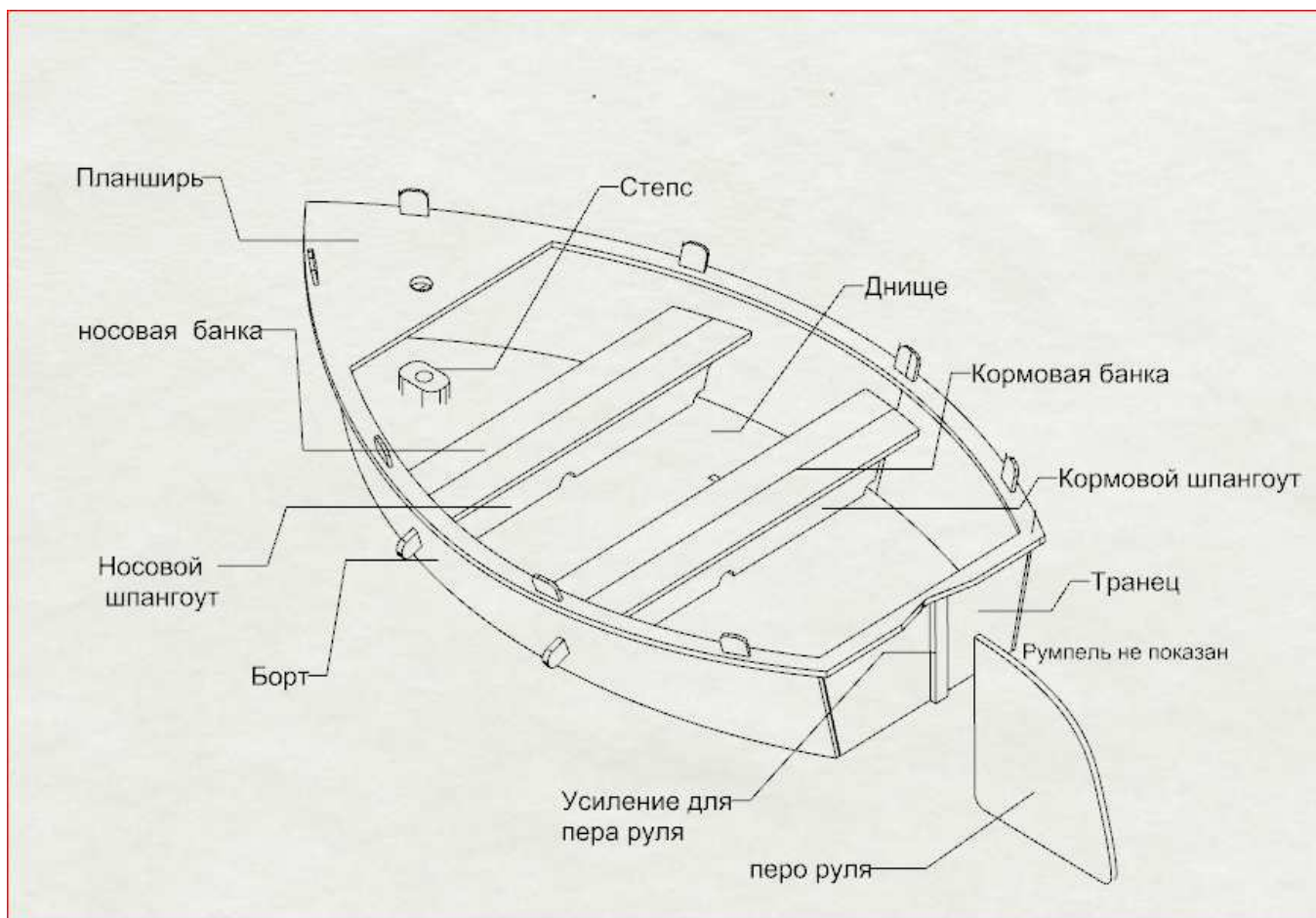
Банки устанавливаются на расстояниях, указанных на чертеже.

Степс клеивается по мачте, установленной в отверстие планширя

Для пера руля на транце снаружи клеивается усиление, совмещается по отверстиям.

Румпель состоит из двух частей и устанавливается на перо руля так же по отверстиям.

Кили клеиваются снизу в днище.



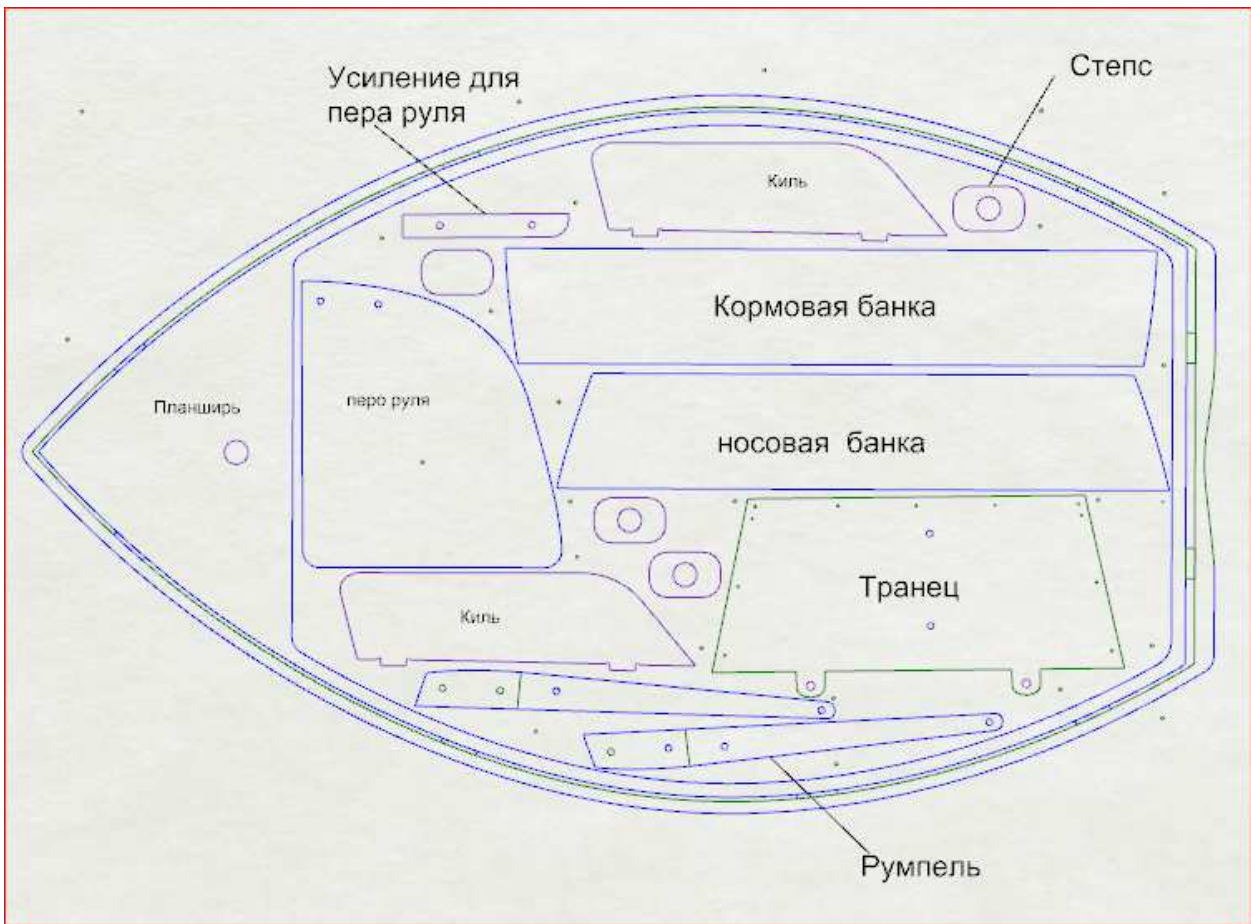


Схема раскроя листа 12 мм

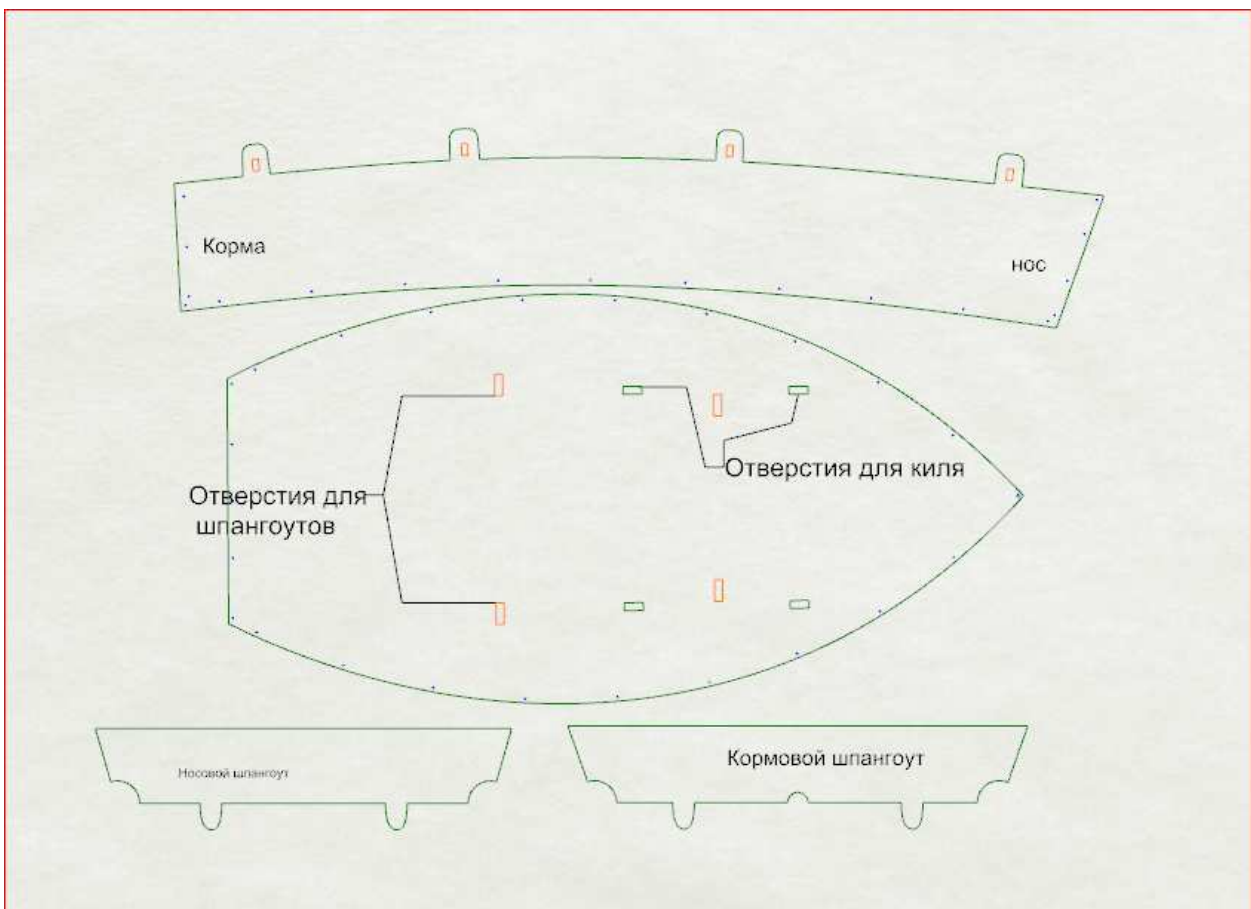


Схема раскроя листа 4 мм.