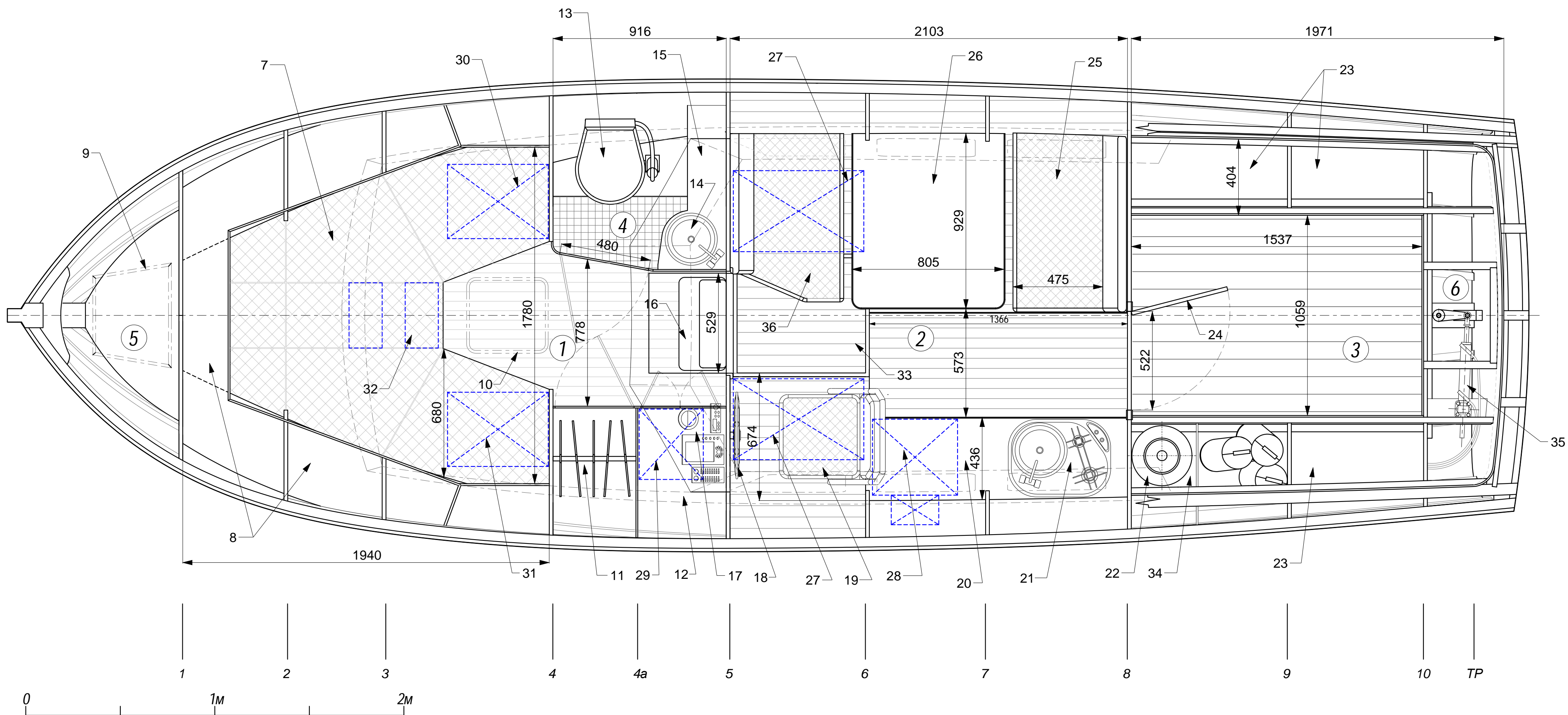


ВНУТРЕННЕЕ РАСПОЛОЖЕНИЕ



СПЕЦИФИКАЦИЯ

1. Носовая каюта
2. Салон
3. Кокпит
4. Гальюн
5. Форпик, якорный отсек.
6. Ахтерпик, румпельный отсек
7. Койка двуспальная
8. Полки, шкафчики побортно
9. Люк палубный ярного отсека
10. Люк светлый носовой каюты

11. Шкаф одежный
12. Технический отсек
13. Унитаз прокачной
14. Умывальник
15. Столик туалетный с полкой
16. Трап сходный в нос. каюту
17. Панель приборов на торпедо
18. Штурвальное колесо
19. Кресло рулевого
20. Стол камбузный

21. Газ.плита с мойкой
22. Баллон газовый "балтика"
23. Рундуки кокпита
24. Входная дверь
25. Диваны салона
26. Стол обеденный
27. Топливные баки 2x140л.
28. Холодильник CoolMatic CR-50
29. Бойлер 25л. «Quick», Италия
30. Танк фановый 40л.

31. Танк пресной воды 40л.
32. Аккумулятор 6СТ-77А1, 2шт
33. Люк машинного отсека
34. Отсек газ.баллона изолированный
35. Гидроцилиндр рулевой "BayStar Inboard"
36. Откидная секция дивана

Данная документация является интеллектуальной собственностью «Mariner Design Group» и не может быть передана третьим лицам ни на каких условиях кроме как по согласованию с автором проекта

КРАБ 800 - 20.04				
Изм.	Лист	№ докум.	Подп.	Дата
Разраб.				
Пров.				
Н.Контр.				
Утв.				
ПЛАН ВНУТРЕННЕГО РАСПОЛОЖЕНИЯ				Лит. Масса Масштаб
				Лист Листов