

Инструкция пользователя (Быстрая настройка)

Уличная IP видеокамера WiFi/LAN

P2Pc возможностью подключения внешнего микрофона артикул DE-W9388GA

Спасибо за совершённую покупку в нашем магазине WiFisec.ru p2pWiFicam.ru

Как произвести коммутацию оборудования?



Установка программного обеспечения

В коробке находится мини компакт диск с программным обеспечением.

Вставьте его в Ваш персональный компьютер.

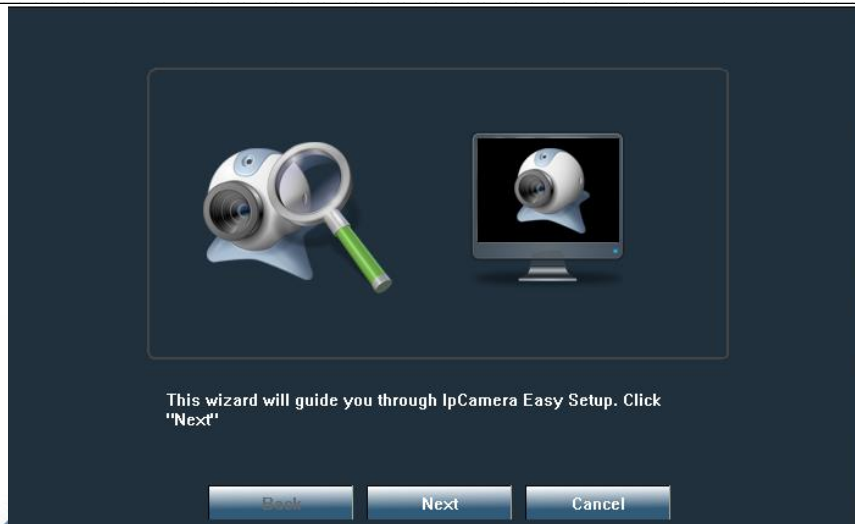
В папке «PC Software» находится установочный файл программы

«IpCamClient_Setup_v2.46.exe» запустите его нажав два раза на курсор мышки.

Так же настройку камеры можно производить через ПО P2P, оно находится в одноимённой папке P2P/ «HiP2P Client_Setup_v4.29.exe».

Настройка/смена IP

На диске расположено ПО для поиска камеры в Вашей сети IP searcher/ SearchTool_setup.exe при запуске, выберите в окне адаптер, через который Вы будете осуществлять поиск камеры



Network Card: **Realtek PCIe GBE Family Controller** Refresh

NO	IP Ad	Version	port
0	192.168.100.11	.1.10.2.1-20150909	80

Device List:

- Bluetooth Device (Personal Area Network)
- Intel(R) Centrino(R) Wireless-N 2230
- Realtek PCIe GBE Family Controller**
- TeamViewer VPN Adapter
- Виртуальный адаптер Wi-Fi Direct (Майкрософт)

Please select the device list, and then click Next to modify the device

Back Next Cancel

Здесь же Вы сможете поменять IP настройки камеры

Local IP 192.168.100.9 The software finds available network setting for the Ipcamera automatically. We suggest you just use it you want to modify it manually

DHCP

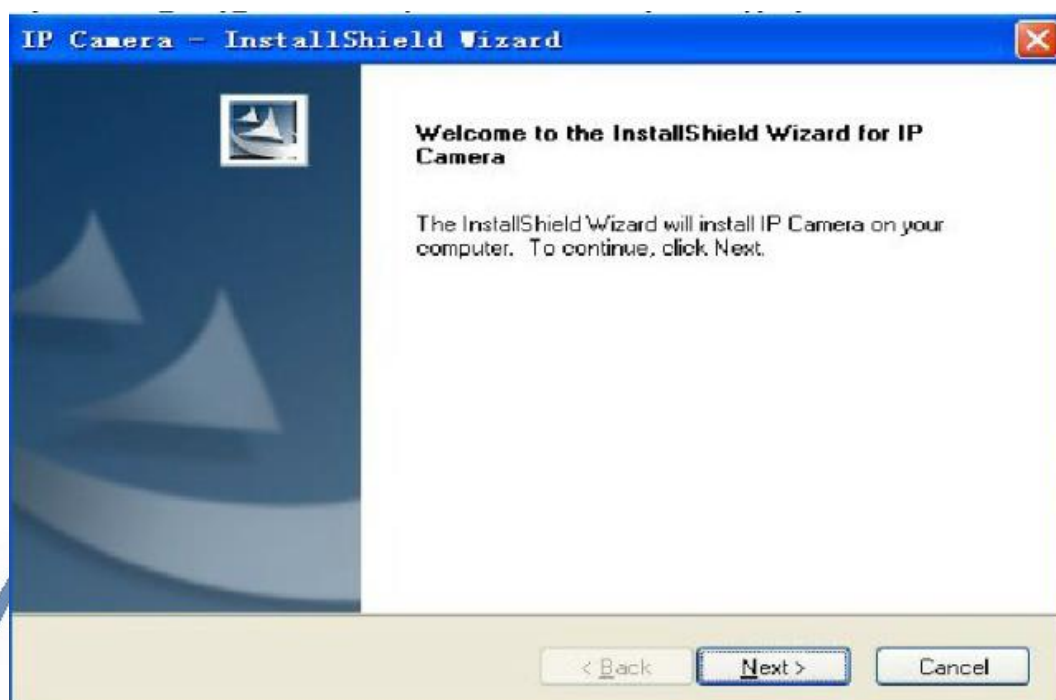
IP Address	192 . 168 . 100 . 11	Name	IPCAM
SubMask	255 . 255 . 255 . 0	User	admin
GateWay	192 . 168 . 100 . 1	Password	*****
Port	80	Pwd Reset	

IP Address	192.168.100.88	Name	IPCAM
SubMask	255.255.255.0	Port	80
GateWay	192.168.100.1		
MAC Address	20:F4:1B:5D:1E:E8		

Click Next to confirm the selected device, click Back to reselect the device

Back Next Cancel

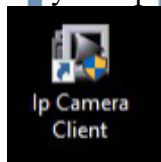
1 способ (настройка через ПК через IP Client)



Начнётся процесс установки программы на Ваш ПК.

По ходу установки Вам будет предложено место установки программы, обычно по умолчанию это «с:\Program Files (x86)»

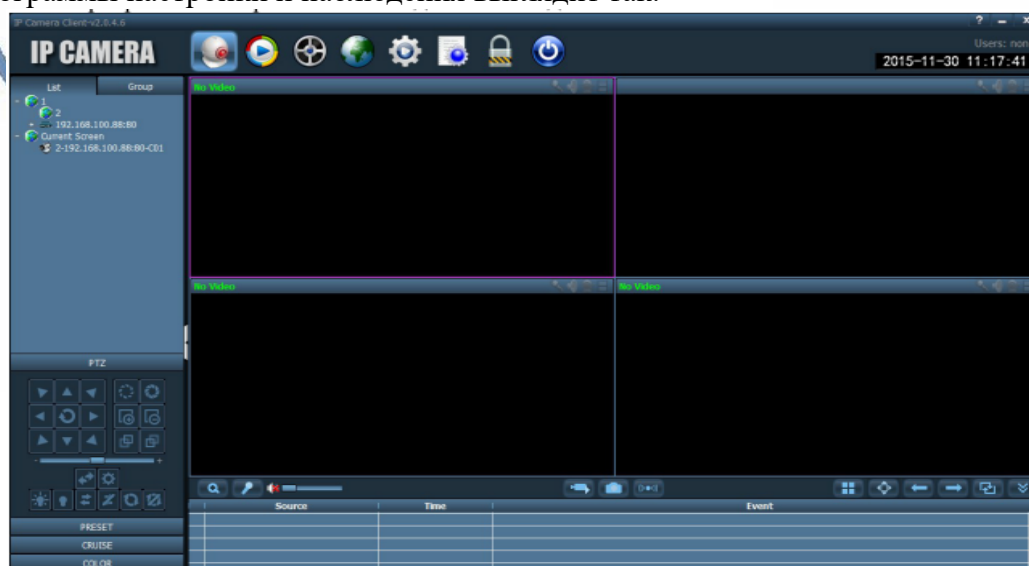
После завершения установки программы, на Вашем рабочем столе ПК появится ярлык для запуска программы.



WIFISEC.RU
WIFISEC.RU
DIVARY.RU

Запускаете программу двойным кликом мышки.

Окно программы настройки и наблюдения выглядит так.



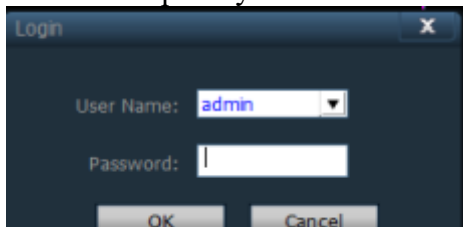
Вам нужно нажать на знак



Отобразится окно авторизации.

По умолчанию в графе Логин стоит «admin»

Поле паспорт - пусто.

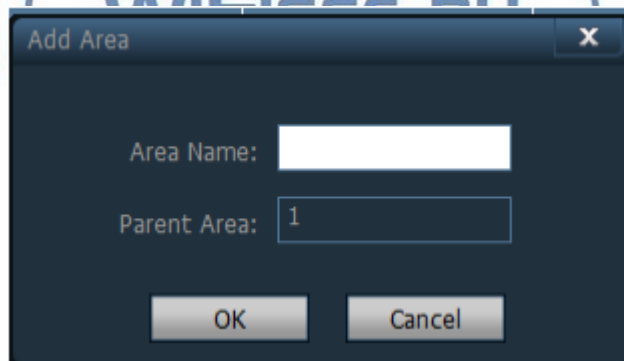


Если Вам будет необходимо, то Вы сможете поменять эти данные в настройках приложения.

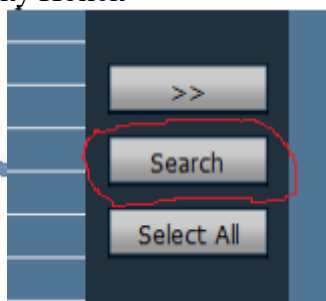
В закладке «Менеджер устройства» выбираете кнопку «Add Area (добавить область)»



В окне, создаёте наименование области.



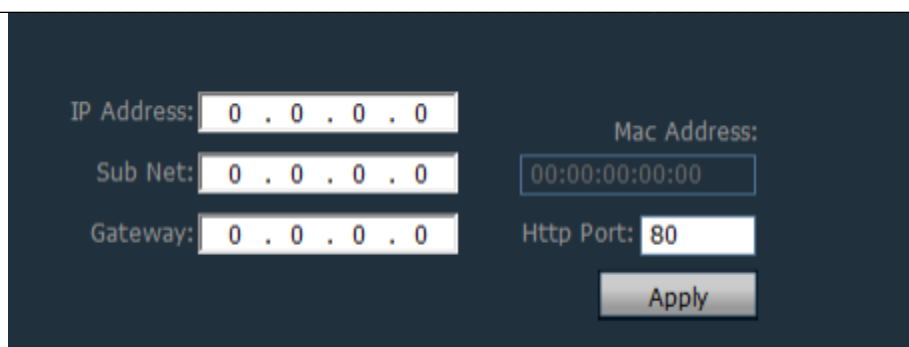
Далее, предварительно подключив изделие к Вашей локальной сети (к роутеру; коммутатору), Вы нажимаете кнопку Поиск



В вашем окне поиска появится IP адрес Вашего устройства.

ПО умолчанию, он 192.168.1.88

Если данные по Вашей локальной сети отличаются, внесите изменения в нижней форме



IP Address: 0 . 0 . 0 . 0
Sub Net: 0 . 0 . 0 . 0
Gateway: 0 . 0 . 0 . 0
Mac Address: 00:00:00:00:00
Http Port: 80
Apply

Нажмите кнопку Применить (Apply).

Важно!

Для применения настроек потребуется ввести логин и пароль на камеру

По умолчанию

Логин admin

Пароль admin

Сетевые настройки камеры изменятся.

Важно!

В камере используется один сетевой адрес для локальных настроек и для настроек по беспроводной сети WiFi.

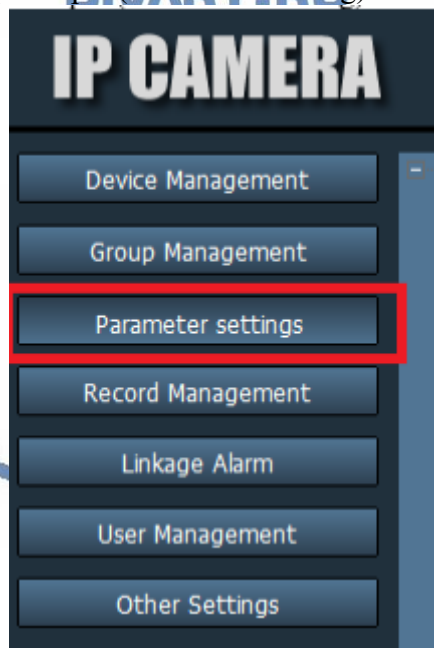
Перегружаете телекамеру (отключаете питание, затем включаете). Она видится в сети с новыми настройками.

После этого, запустите процесс поиска телекамеры, выделите ее и добавьте в созданную область.

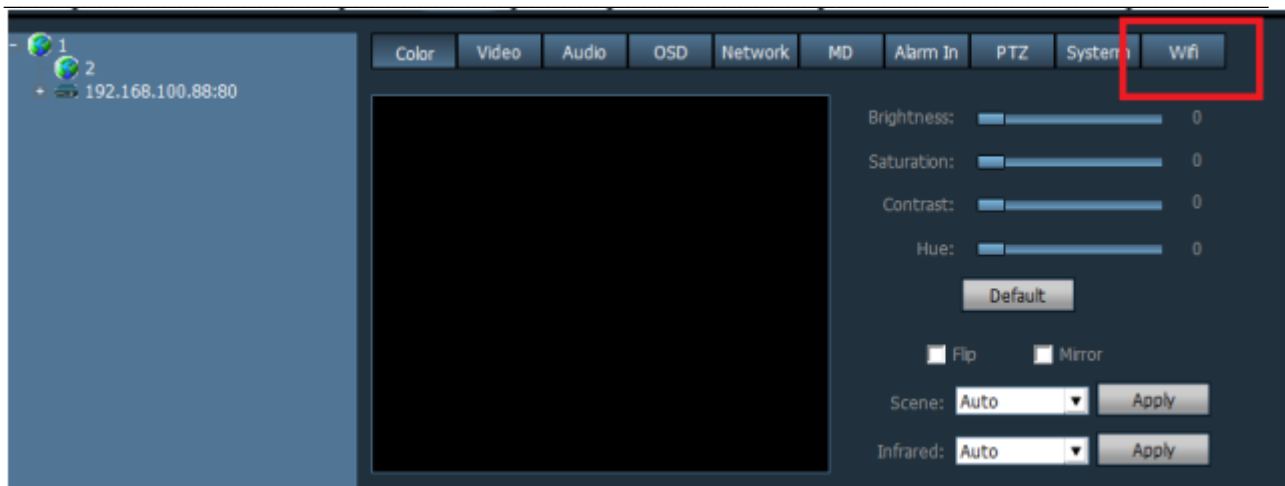
Включение модуля WiFi

Для активации блока WiFi в телекамере, необходимо в окне настроек

Нажать закладку «Сетевые параметры (Parameter Setting)»



В созданной области выбрать адрес телекамеры, тогда в окне просмотра появится изображение с телекамеры. Это говорит о правильной настройке Вашей телекамеры в сети.



Выбираем вкладку WiFi, нажимаем кнопку — поиск



Выбираем WiFi сеть, вводим код доступа.
Нажимаем кнопку Применить (Apply).
Перезагружаем камеру отключив кабель rj45.
Ваша камера работает по беспроводной сети.

Быстрая настройка произведена.

Работа устройства в Вашей локальной сети.

2 способ (настройка через ПК через Браузер Фаерфокс)

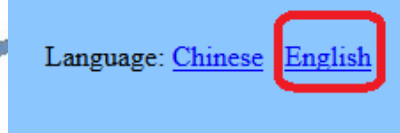
Вы знаете IP видеокamеры.
Вставьте его в поисковую строку Фаерфокса или IE



Откроется клиент IP



Пожалуйста, в правом верхнем угле выберите язык интерфейса



Язык поменяется

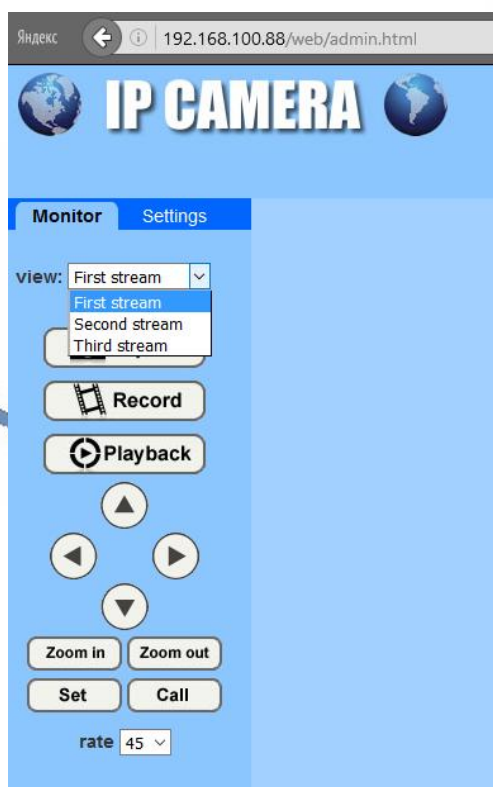


Здесь три пункта

- 1 – просмотр и управление с ПК;
- 2 – Посмотреть с мобильного интерфейса.
- 3 – Установка плагина (делается автоматически при первом запуске)



Окно ПО выглядит так
Меню



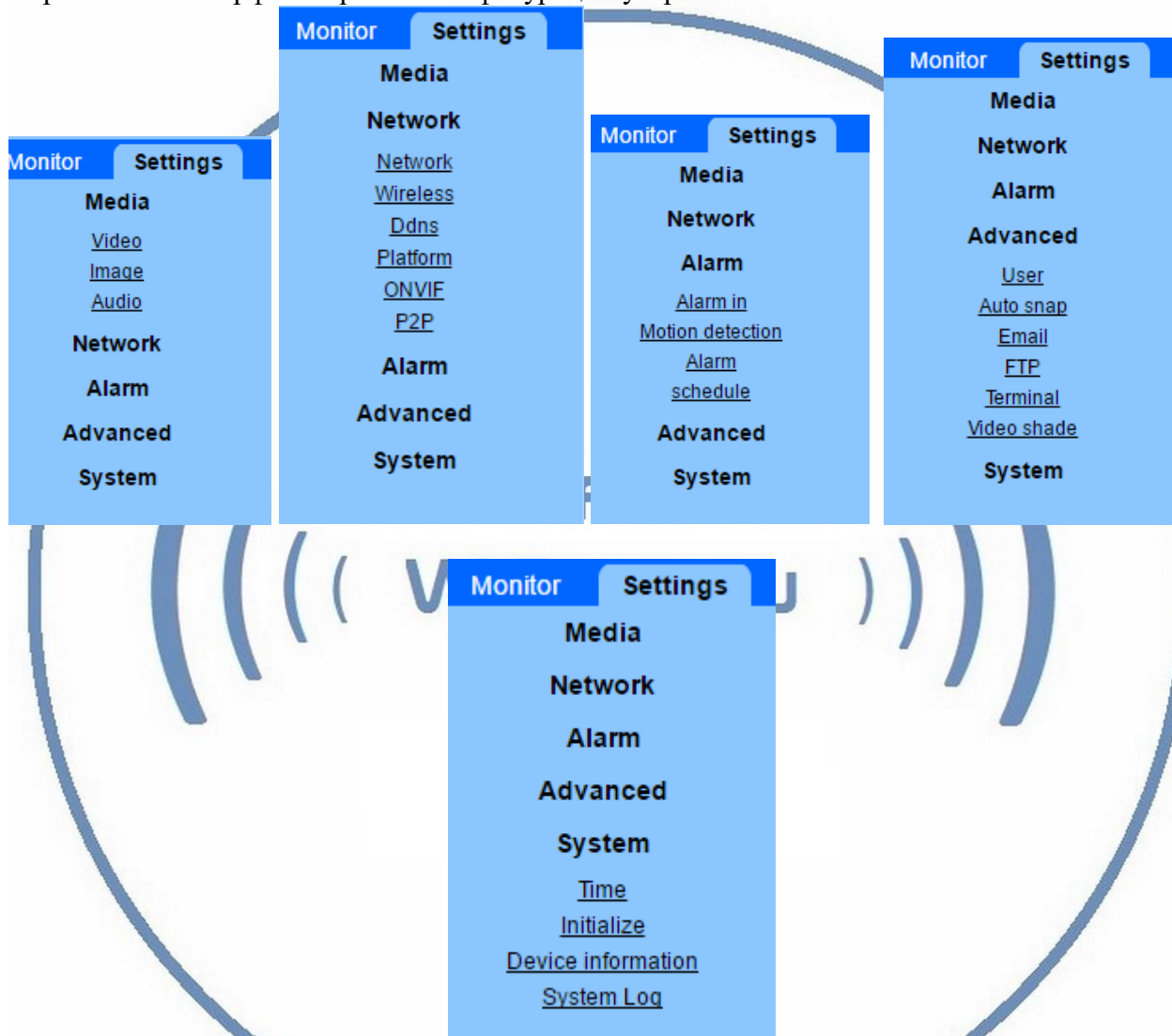
Вы можете выбрать поток трансляции

- Высшее качество
- Среднее качество
- Малый поток

Закладка

Settings

Переключит интерфейс в режим конфигурации устройства.



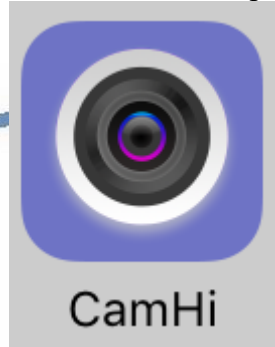
Здесь Вы сможете настроить конфигурацию камеры.

Подробнее о возможностях Программного обеспечения смотрите в файле на Диске CMS user manual.pdf (на Английском языке).

Если диск не читается, Вы можете скачать его с нашего сайта в разделе Техническая поддержка.

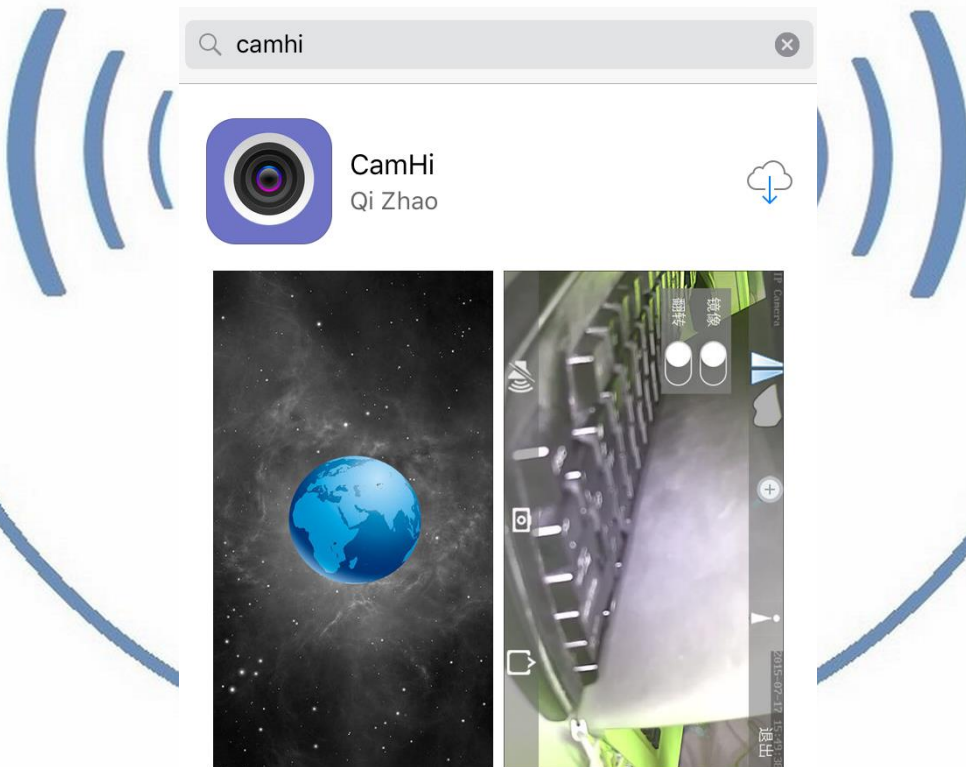
Просмотр WiFi видеокamеры через мобильное устройство

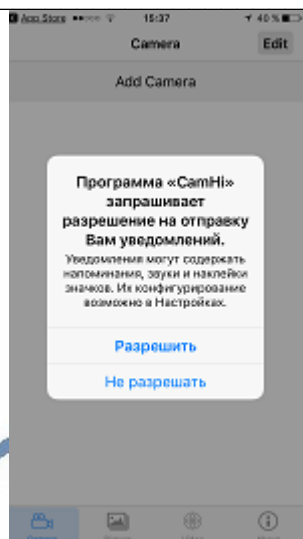
Установка мобильного приложения **CamHi** на Ваш смартфон.



Пожалуйста для ОС IOS систем перейдите в App Store и скачайте приложение **CamHi**

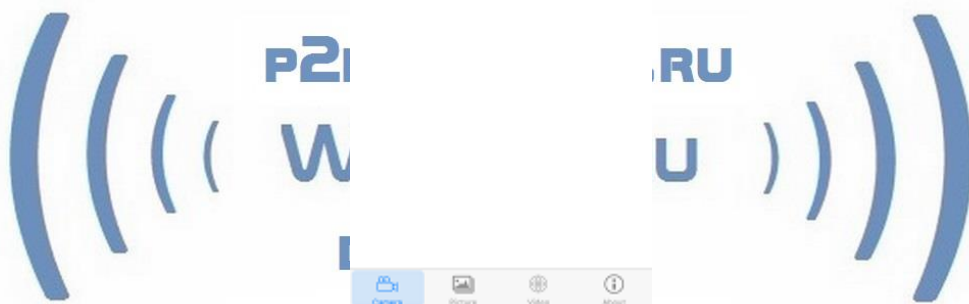
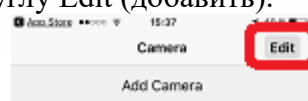
Для ОС Android перейдите в Play Market и скачайте приложение **CamHi**



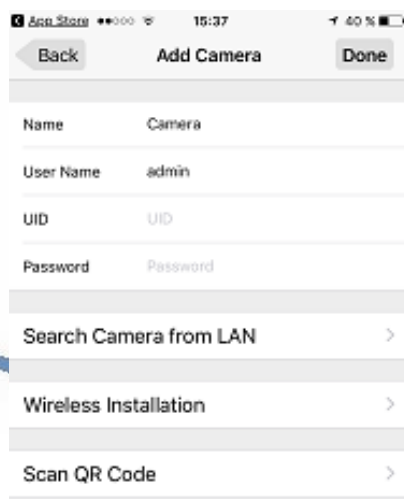


нажмите кнопку разрешить.

Далее, нажмите кнопку в верхнем углу Edit (добавить).



В окне



Вписываем в поле UID идентификатор p2p Вашего устройства или нажимаем поиск в сети LAN (Ваше устройство должно быть подключено к локальной сети объекта).

UID

UID

Внимание! Важны регистры букв (они все заглавные)

Done

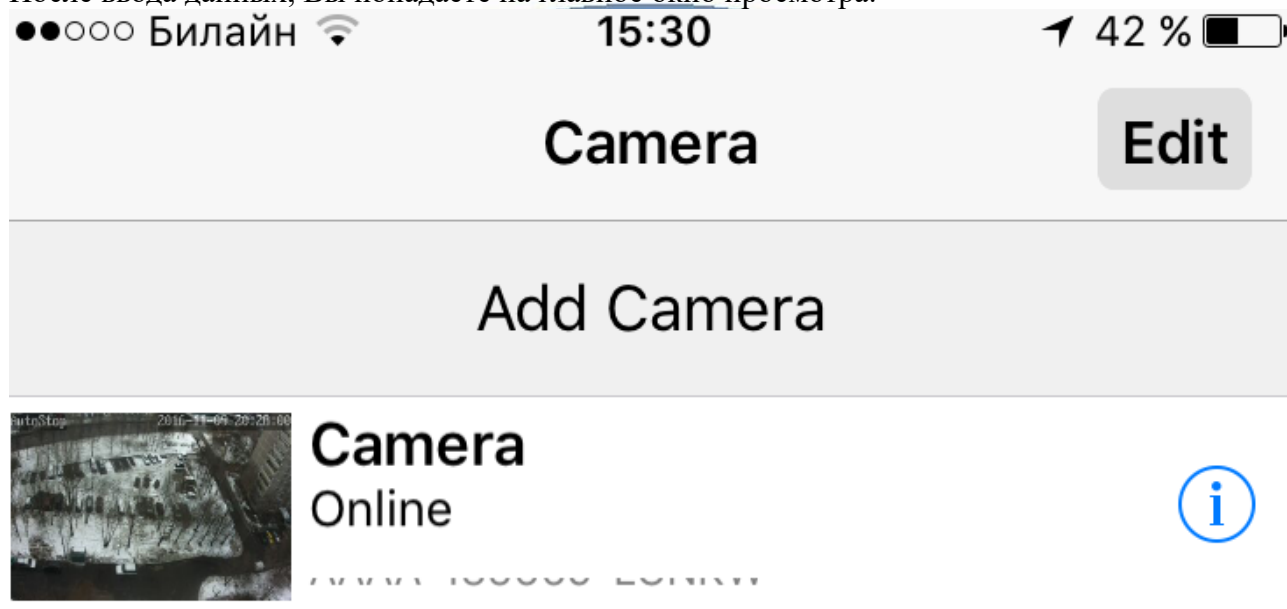
Введите пароль администратора и нажмите кнопку

По умолчанию **admin**

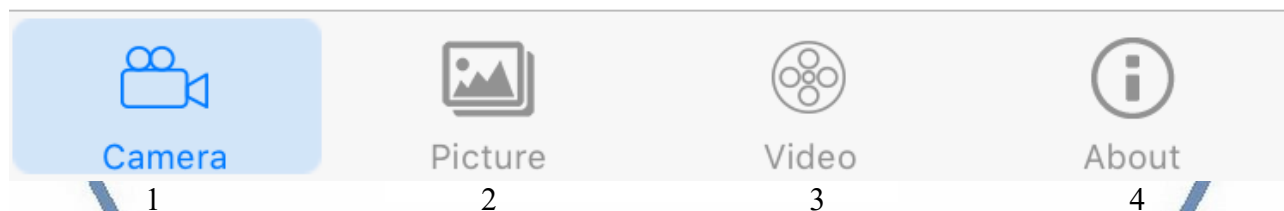
В приложение может войти только АДМИНИСТРАТОР.

Учётные записи пользователей не смогут смотреть устройство с мобильного приложения.

После ввода данных, Вы попадаете на главное окно просмотра.



Нижнее меню приложения

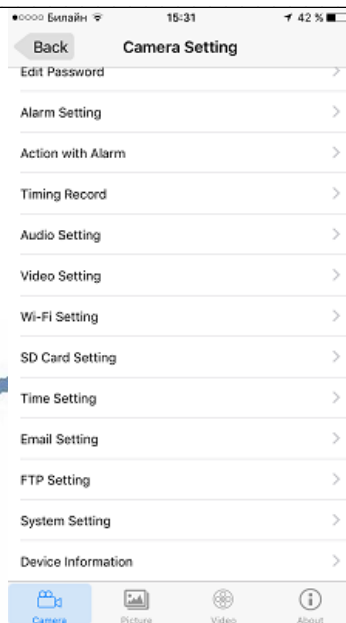


1. Главное окно;
2. Просмотр локальных фото на смартфоне;
3. Просмотр локальных видеороликов на смартфоне;
4. Информация о приложении.



Кнопка

переключает в меню настроек



Рассмотрим меню настроек

1. **Edit Password** - изменить пароль.

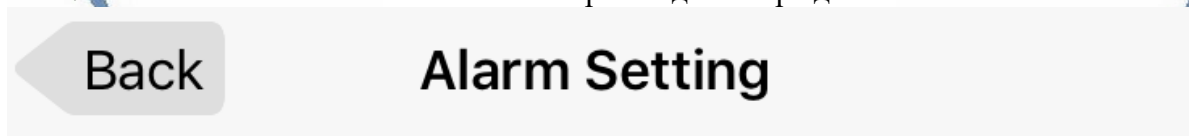


Old Password Old Password

New Password New Password

Confirm Password Confirm Password

2. **Alarm Setting** - настройка детектора движения



Motion Detection



Level



Action with Alarm

3. - реакции на тревогу

Back Action with Alarm

Alarm Notifications

Alarm SD REC

E-mail Alarm with Pictures

Save Snapshots on FTP Server

Save Video on FTP Server

Snap Number

1 2 3

Timing Record

4. - время записи. К данной модели не применяется.

Audio Setting

5. - настройки аудиоканала. К данной модели не применяется.

Video Setting

6. - информация потока видео.

Back Video Setting Done

Bit Rate 3006

Frame rate 23

Quality 4

Bit Rate 192

Frame rate 7

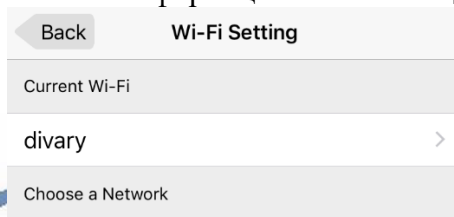
Quality 6

Frequency 50Hz 60Hz

Wi-Fi Setting

7.

- информация по WiFi соединению.



SD Card Setting

8.

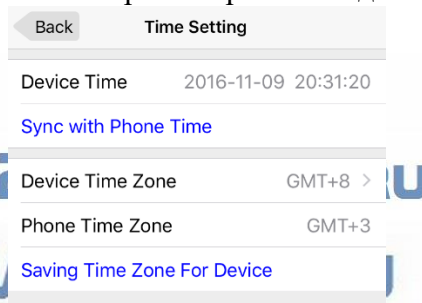
модели.

- информация о карте памяти. Не применяется в этой

Time Setting

9.

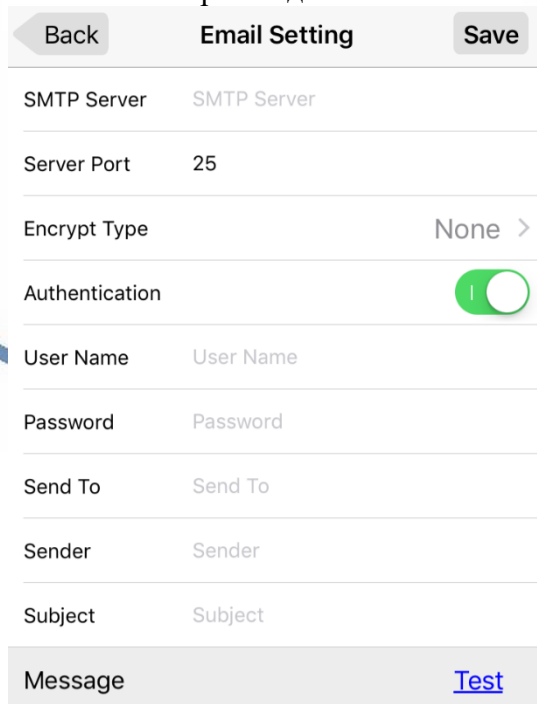
- настройка времени и даты.



Email Setting

10.

- настройка данных почтовых ящиков.



FTP Setting

11.

- настройки FTP.

Back	FTP Setting	Save
Server Addr.	Server Addr.	
Server Port	21	
User Name	User Name	
Password	Password	
Passive Mode	<input checked="" type="checkbox"/>	
Path	./	
Test FTP Settings		

System Setting

12.

- информация о системных настройка устройства.

Внимание!

В этом меню можно перезагрузить устройство.

И сделать сброс в заводские установки (придётся все настройки делать поновой).

Back	System Setting
Reboot Camera	
Reset Camera	

Device Information

13.

- информация об устройстве.

Back	Device Information
Device ID	IPCAM
Network	WLAN
Current Users	2
Soft Version	V6.1.10.2.1-20160107
IP Address	192.168.1.88
Subnet Mask	255.255.255.0
Gateway	192.168.1.1
DNS	192.168.1.1

Ваша видеокамера может работать с внешним микрофоном.

Схема подключения проводов расположена в начале этого руководства.

В случае, когда в месте установки IP видеокамеры нет стабильного WiFi сигнала, зато он есть в пределах 3 метров от устройства, Вы можете использовать внешнюю выносную антенну с длиной кабеля 3 метра (смотрите в разделе система усиления сотовой связи).

Заметки

При монтаже устройства не применяйте усилие для закручивания антенны. Вы можете повредить герметичность устройства.

Используйте внешнюю герметичную коммутационную коробку IP 65 для защиты соединений монтажа (разъёмы). В эту же коробку Вы можете поместить и внешний микрофон, для этого необходимо будет вынуть одну заглушку снизу коробки.

Вы всегда можете задать вопрос в нашу службу Техподдержки. Мы постараемся помочь Вам. Настройки сделаны.

Пользуйтесь в удовольствие.

Советы по установке оборудования WiFi в помещении

Вы можете получить доступ к камере с помощью беспроводного подключения. Диапазон беспроводного сигнала ограничивается стенами, потолками и другими препятствиями.

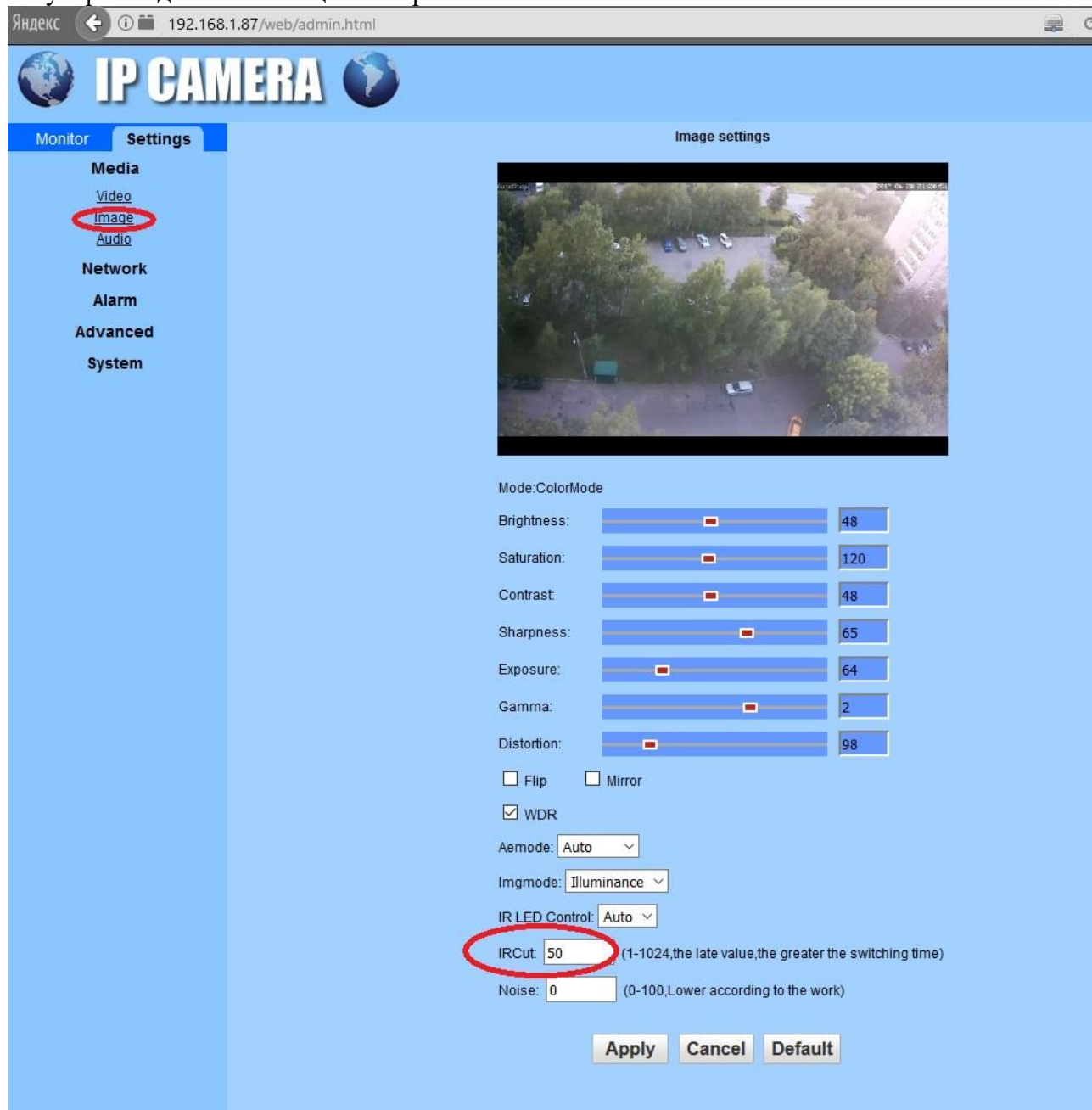
Как правило, зона покрытия зависит от шумовых помех, оказываемых строительными материалами, а также радиочастотами в Вашей комнате или офисе. Для максимального увеличения зоны покрытия следуйте нижеперечисленным указаниям:

1. Установка роутера и IP камеры должна осуществляться таким образом, чтобы между ними располагалось минимальное количество стен и потолков. Каждая стена или потолок снижает дальность передачи сигнала на 1-30 метров.
2. Следите за расстоянием между устройствами. Стена в 0,5 м (1,5 фт.) с углом 45 градусов является эквивалентной стене толщиной 1 метр. При угле 2 градуса толщина стены становится эквивалентной 4 метрам. Обеспечьте более интенсивную передачу сигнала путем недопущения присутствия препятствий, расположенных под углом к прямой между роутером и камерой.
3. Строительные материалы также оказывают воздействие на качество передаваемого сигнала. Металлические двери и алюминиевые структуры снижают интенсивность сигнала.
4. IP камера и роутер должны располагаться вдали от электрических устройств и бытовой техники, являющихся источником радиочастот.
5. Беспроводные телефоны с частотой 2,4ГГц и другое оборудование, являющееся источником радиосигналов (к примеру, микроволновые печи), могут оказывать негативное влияние на уровень сигнала, а также приводить к его полному пропаданию.

Полезное: если в радиусе установки камеры работает больше 3-х доступных сетей Wi-Fi (актуально для многоквартирных домов и офисов), рекомендуем в настройках вашего роутера проверить, на каких каналах Wi-Fi работают соседние сети, и изменить канал вашего роутера на не занятый соседними роутерами. Это позволит повысить стабильность работы устройств, подключенных к вашей сети.

Заметки

Регулировка датчика освещения через ВЕБ клиент.



В этом окне Вы устанавливаете чувствительность переключения устройства в ночной режим.
По умолчанию – 250
Наши рекомендации – 10
В зависимости от освещения сцены обзора, значения могут быть разными.