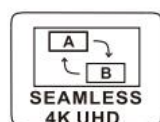
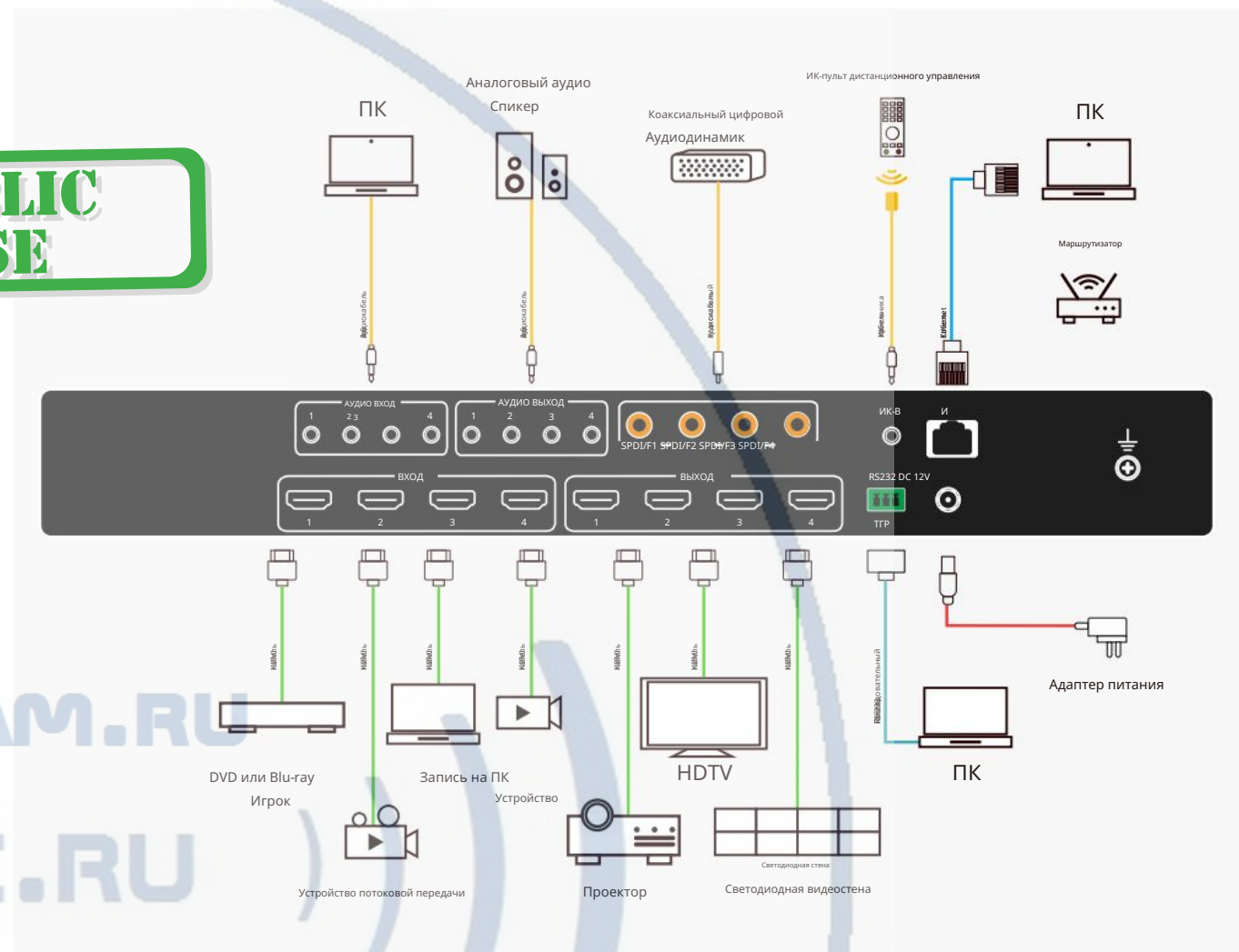


DE-SMXB44 4 HDMI 2.0 Беспшовная матрица. Управление RS-232, Web клиент. Пульт.

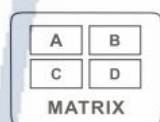
4K60 4X4 HDMI2.0

МНОГОФУНКЦИОНАЛЬНАЯ БЕСШОВНАЯ МАТРИЦА

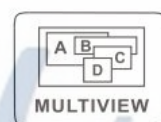
FOR PUBLIC RELEASE



Макс. 4K 60 Гц 4:4:4



Бесшовная матрица



Функция многооконного просмотра



Функция видеостены

Основные характеристики

- ◆ Корпус высотой 1U с алюминиевой передней панелью и кнопками с подсветкой.
- ◆ Поддерживает функции бесшовного переключения, многооконного просмотра и видеостены.
- ◆ Поддерживает гибкие режимы компоновки и различные комбинированные конфигурации.
- ◆ Гибкое управление EDID с настраиваемым разрешением вывода.
- ◆ Поддерживает встраивание и извлечение аудиосигнала, имеет аудиовыходы 3,5 мм и SPDIF.
- ◆ Плавное переключение высокого разрешения, поддержка разрешения до 4096×2160@60Hz 4:4:4.
- ◆ Настраиваемые параметры окна с возможностью регулировки размера, положения и прозрачности.
- ◆ Поддерживает детальные настройки изображения с широкими возможностями цветокоррекции.
- ◆ Несколько способов управления: кнопки на передней панели, ИК-пульт дистанционного управления, последовательный интерфейс RS-232 и сетевое управление.
- ◆ В разделе «Сетевые протоколы» поддерживаются TCP/UDP, IP, Telnet и HTTP.

Технические характеристики

Технические характеристики	
Интерфейс HDMI	HDMI2.0b
Видеопропускная способность	18 Гбит/с
Входное разрешение	До 4096×2160 @60 Гц 4:4:4
Разрешение выходного изображения:	До 4096×2160 @60 Гц 4:4:4
Аудио	Поддерживает переключение аудиоматрицы, встраивание и извлечение аудиосигнала. 4 аудиовхода HDMI и 4 аудиовыхода HDMI 4 стереофонических аналоговых аудиовхода и 4 стереофонических аналоговых аудиовыхода 4 коаксиальных цифровых аудиовыхода
Методы контроля	Управление экранном меню (OSD), управление по последовательному интерфейсу RS-232, управление по сети, ИК-пульт дистанционного управления.
Источник питания	адаптер 12 В/3 А
Сетевые протоколы	TCP/UDP, IP, Telnet, HTTP
Шасси	1 U