

Инструкция пользователя (Быстрая настройка)

P2P артикул DE-Wfish v380W

панорамная WiFi видеочамера 360 градусов.

Спасибо за совершенную покупку в нашем магазине.

Распаковываем оборудование.

Установка карты памяти



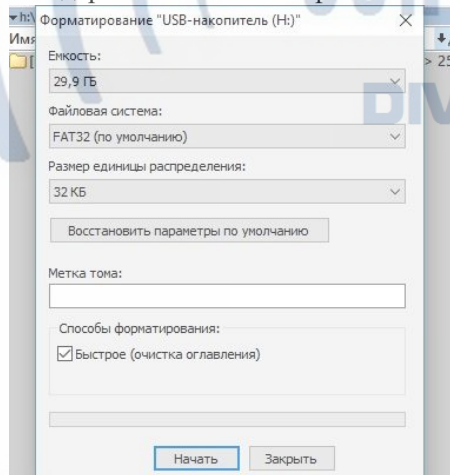
**FOR PUBLIC
RELEASE**

Распаковываем оборудование.

Установка карты памяти

Вариант 1

БУ карта памяти. Перед установкой карты памяти, необходимо отформатировать ее на ПК стандартным способом файловая система FAT32. Затем вставить ее в слот TF до щелчка.



Максимальная ёмкость карты до 64 Гб.

Важно!

Если Ваш ПК при форматировании карты памяти выдаёт такие данные

Формат только exFAT – такая карта памяти не подойдёт для этого устройства!

Замените карту памяти.

Вариант 2

Если карта новая. Смело вставляйте в слот до щелчка. Устройство отформатирует карту, разметит пространство для записи само.

Внимание!

Вставлять и вынимать карту памяти можно только в отключённом от питания устройстве.

Вставьте карту памяти в слот до щелчка.

Подключаем питание к изделию.

Соедините кабель питания с Блоком питания и изделием. Включите напряжение 220 В, 50Гц.

Примечание

В месте установки устройства должен быть устойчивый сигнал WiFi вашей локальной сети.

Включение и настройка

Первый запуск. Ждём, время может составить до 1 минуты. Возле места подключения кабеля питания загорится синий индикатор и прозвучит звуковое приглашение для настройки камеры. Затем он, индикатор, начнёт мигать.

Установка ПО на мобильное устройство

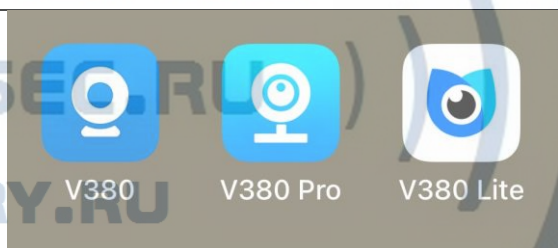
Вам нужно приложение **v380 PRO** установить на мобильное устройство/смартфон. Где его взять?

Теперь заходим в:

Для Android смартфонов, пожалуйста найдите поиском в Google Play:

v380 PRO и загрузите APP.

Для iPhone, пожалуйста найдите приложение в App Store: **v380 PRO** скачайте и установите APP.



Тут три приложения. Мы работаем с **v380 PRO**. Остальные тоже подходят.

**FOR PUBLIC
RELEASE**

Запускаем ПО **v380 PRO** кликнув на иконку

Откроется окно с авторизацией в приложении

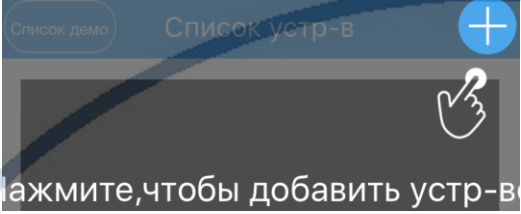
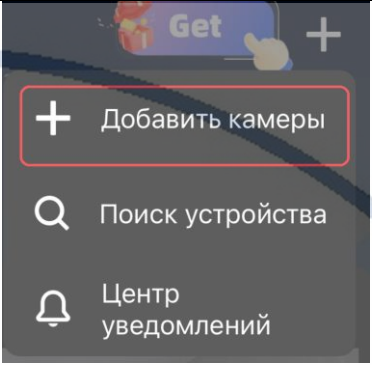
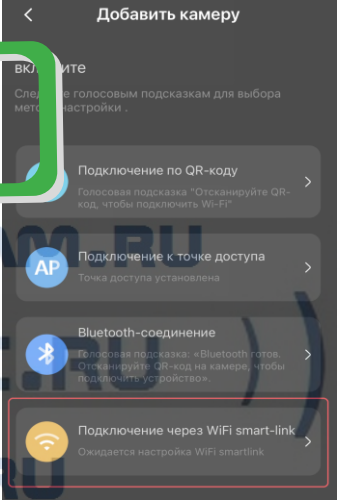
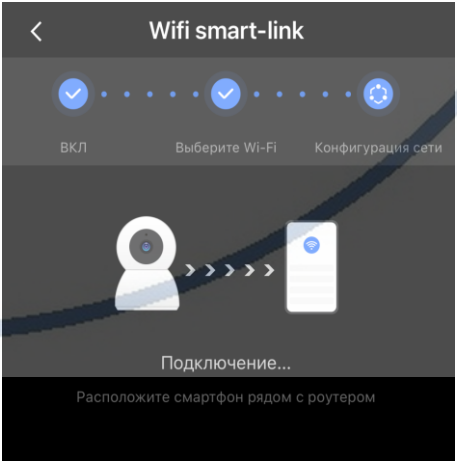
	<p>Нажмите кнопку РЕГИСТРАЦИЯ</p> <p>Введите Ваш e-мэйл и пароль для входа (не менее 8-ти знаков + обязательно буквы Заглавные и прописные) в приложение</p> <p>Нажмите РЕГИСТРАЦИЯ.</p> <p>Вам на э-мэйл придёт письмо с подтверждением пользователя.</p> <p>Нажмите на ссылку.</p> <p>Пользователь подтверждён.</p> <p>Теперь впишите данные в поля и нажмите ВХОД.</p>
--	---

Далее, выскочит окошко с разрешением доступа приложению для папки ФОТО. Разрешите это действие.

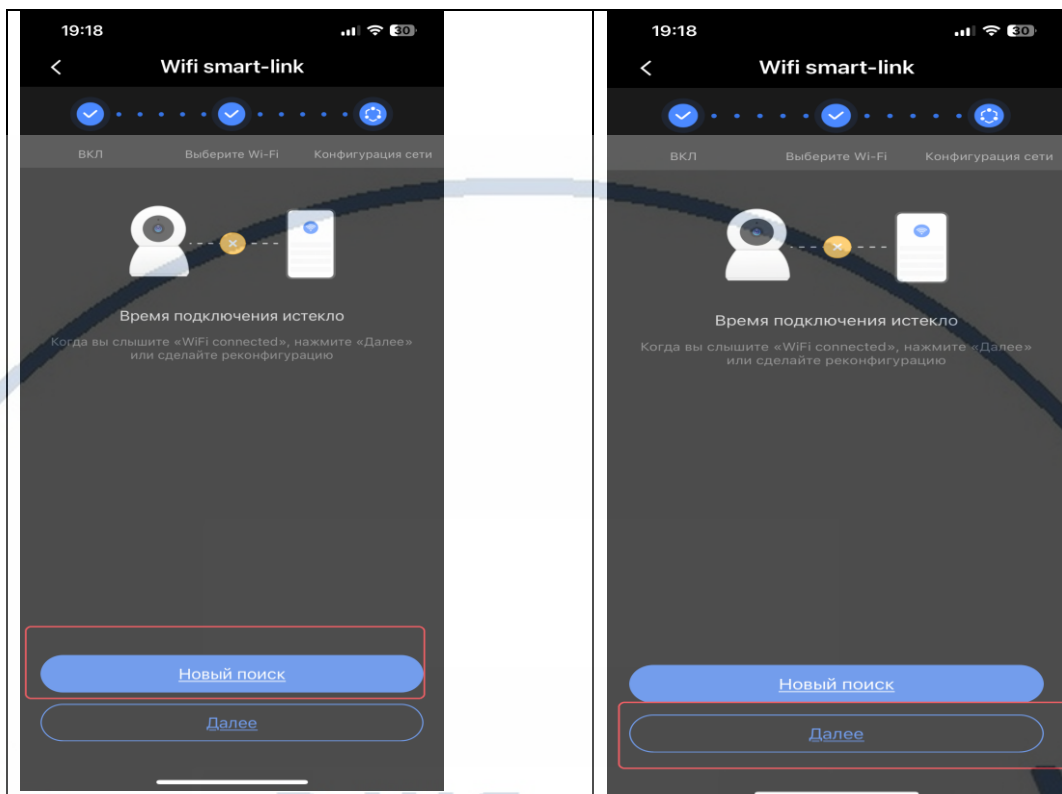
	<p>Затем, Вам предложат выбрать зону нахождения пользователя. Выберите пункт Авто определение.</p> <div style="border: 2px solid green; border-radius: 15px; padding: 10px; text-align: center; font-weight: bold; color: green; font-size: 1.2em;">FOR PUBLIC RELEASE</div>
--	--

Вы попадаете на окно регистрации нового изделия

Нажимаете на +

<p>1. Добавить изделие</p>  <p>Нажмите, чтобы добавить устр-в</p>	
<p>2. Отсканируйте QR-код. Он находится внизу видеояни.</p> <p>FOR PUBLIC RELEASE</p>	<p>3. Затем нажмите на</p> 
<p>4. Появится окно с наименованием вашей локальной WiFi сети. Введите пароль от этой сети.</p>	<p>5. Начнётся процесс интеграции видеояни в вашу локальную WiFi сеть.</p> 

	
<p>Если понадобится, нажмите в поле ID кнопку сканера и повторно отсканируйте QR-код.</p>	
<p>6. Процесс удачный. Появится окно</p> 	<p>Выберите наименование видеоняни или дайте своё.</p>
<p>6.1 Процесс не завершён.</p>	<p>6.2 Нажмите Далее</p>

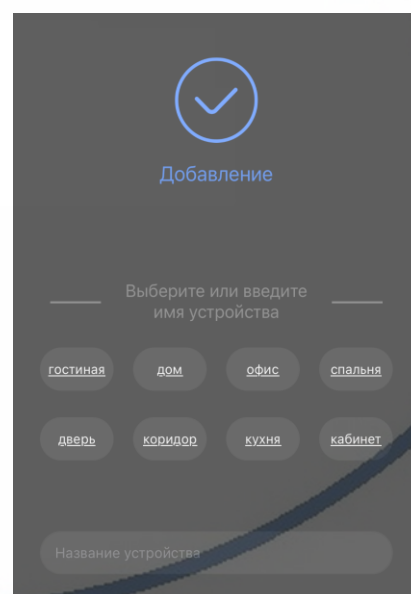
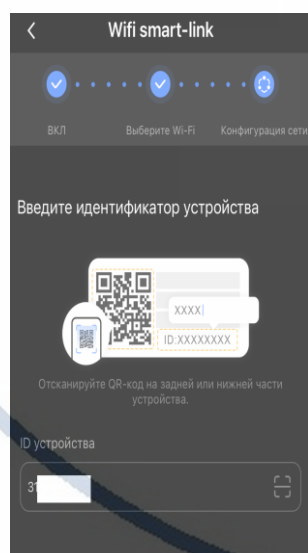


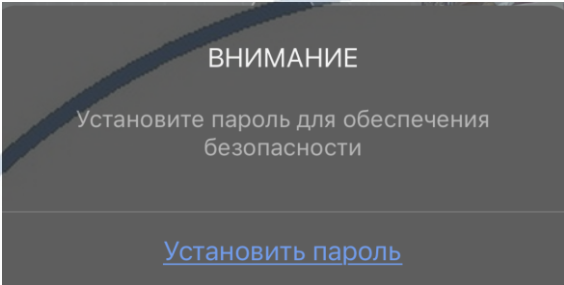
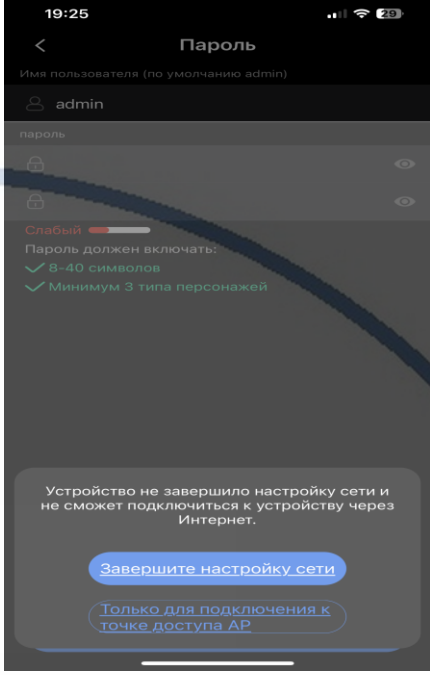
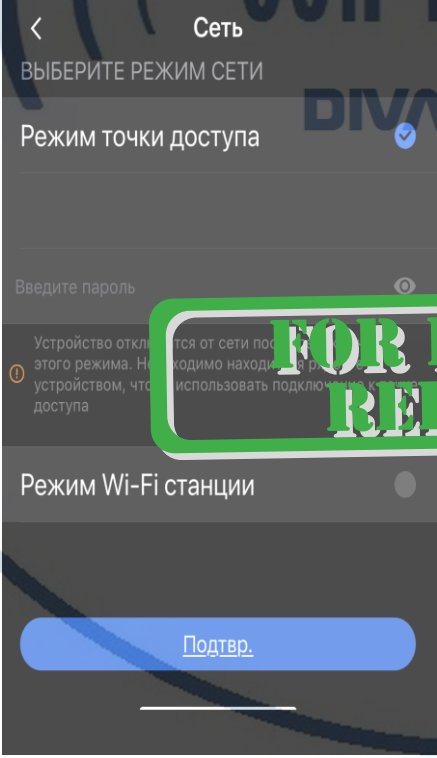
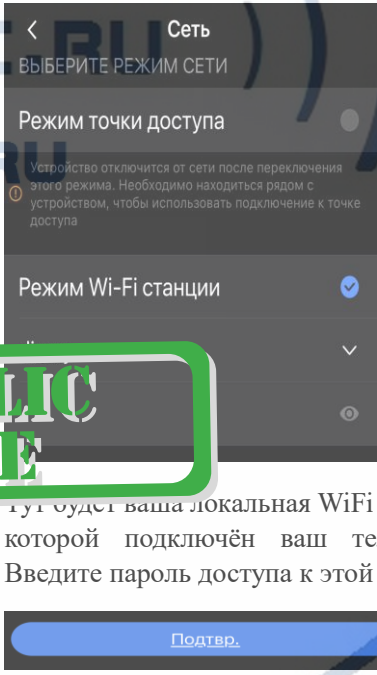
Нажмите новый поиск. Подождите.

Если опять неудачно, то пункт 6.2

6.3 Нажмите кнопку отсканировать QR-код, вставится ID видеоняни.

6.3 Выберите наименование видеоняни или дайте своё.



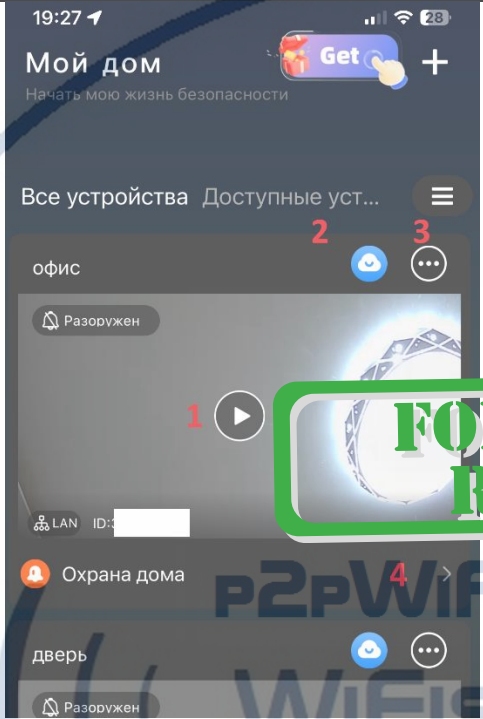
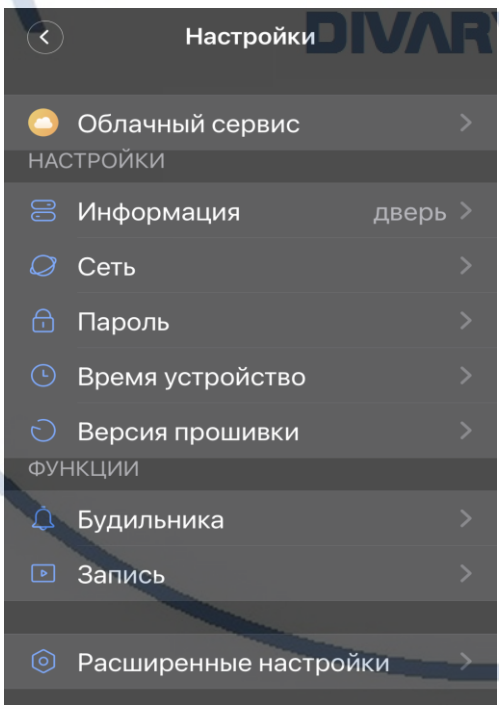
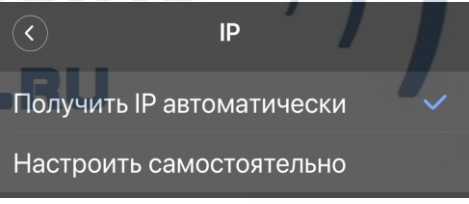
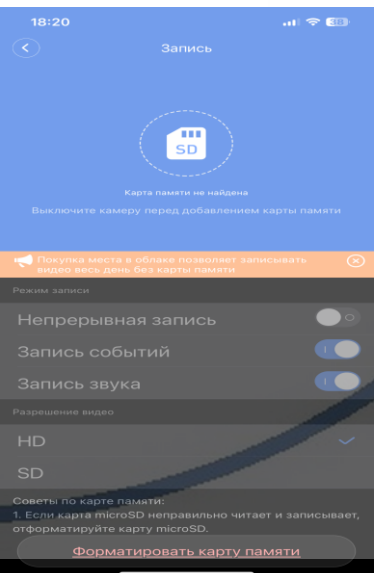
<p>6.4 Ваше изделие появилось в списке ваших устройств на главном экране.</p> <p>Появится сообщение о СМЕНЕ пароля на видеоянью</p>  <p>Обязательно нужно придумать пароль на видеоянью (он должен быть не менее 8 символов с заглавными и маленькими буквами, цифрами).</p>	 <p>Нажмите завершить настройку сети.</p>
<p>6.5 Ваша видеоянью находится в режиме точки доступа. Нужно подключить ее к локальной WiFi сети.</p> 	<p>Переключитесь в режим WiFi станции.</p>  <p>Теперь будет ваша локальная WiFi сеть, к которой подключён ваш телефон. Введите пароль доступа к этой сети.</p> <p>Всё, ваше изделие интегрировано в локальную WiFi сеть. Подтверждение работы в локальной WiFi сети будет подтверждено голосовым сообщением.</p>

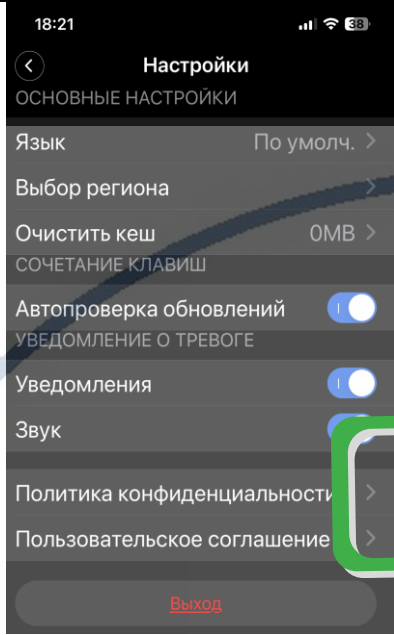
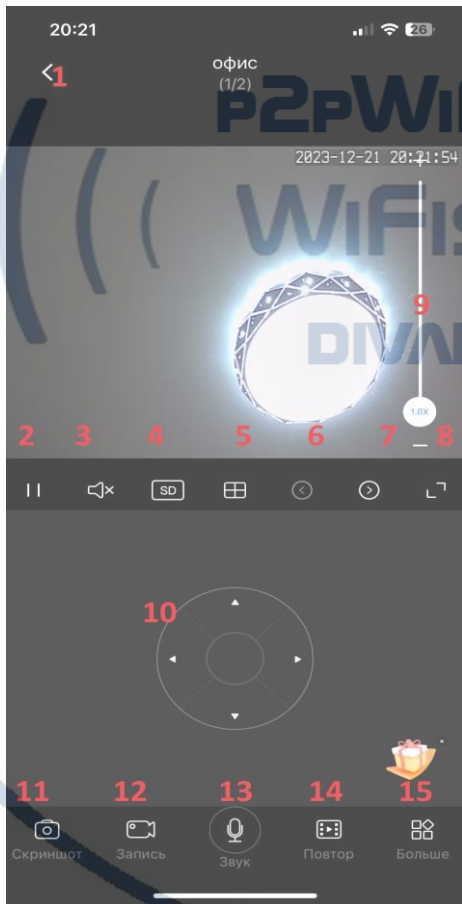
FOR PUBLIC RELEASE

Ваше устройство сконфигурировано и может работать в Вашей локальной WiFi сети.

Ваше устройство привязано к Вашей учётной записи.

Давайте рассмотрим МОИ устройства

	<ol style="list-style-type: none">1. Просмотр он-лайн2. Облачный сервис.3. Меню перейти в НАСТРОЙКИ/поделиться просмотром/удалить видеонаблюдение.4. Список тревог (движение в зоне обзора камеры).
<p>НАСТРОЙКИ</p> 	 

	<p style="text-align: center; border: 2px solid green; padding: 5px; font-weight: bold; color: green;">FOR PUBLIC RELEASE</p>
<p>Окно просмотра он-лайн</p> 	<ol style="list-style-type: none"> 1 – вернуться в список моих устройств. 2 – остановит он-лайн поток. 3 – включить прослушивание. 4 – Выбрать качество видео. 5 -мульти экран (несколько видеонянь в одном окне). 6 – 7 – переключение между видеонянями. 8 – перейти в просмотр горизонтальный. 9 – цифровое увеличение 10х. 10 – регулировка наклона и поворота объектива (можно непосредственно пальцем двигать по экрану просмотра и объектив будет перемещаться). 11 – сделать фото. 12 – включить запись в память телефона. 13 – интерком связь. 14 – перейти в интерфейс архива на карте памяти. 15 – Перевернуть изображение/выбрать варианты отображения на экране. Где стоит – стена/потолок.

Настройки Выполнены. Ваше устройство готово к работе.

Ваше устройство предназначено для работы в помещении при температуре от +5 до + 40 град. С. При относительной влажности 10-80%. Пожалуйста соблюдайте это условие.

Ваше Устройство имеет ночной режим просмотра. Это режим включается автоматически. Зависит от освещения в помещении.

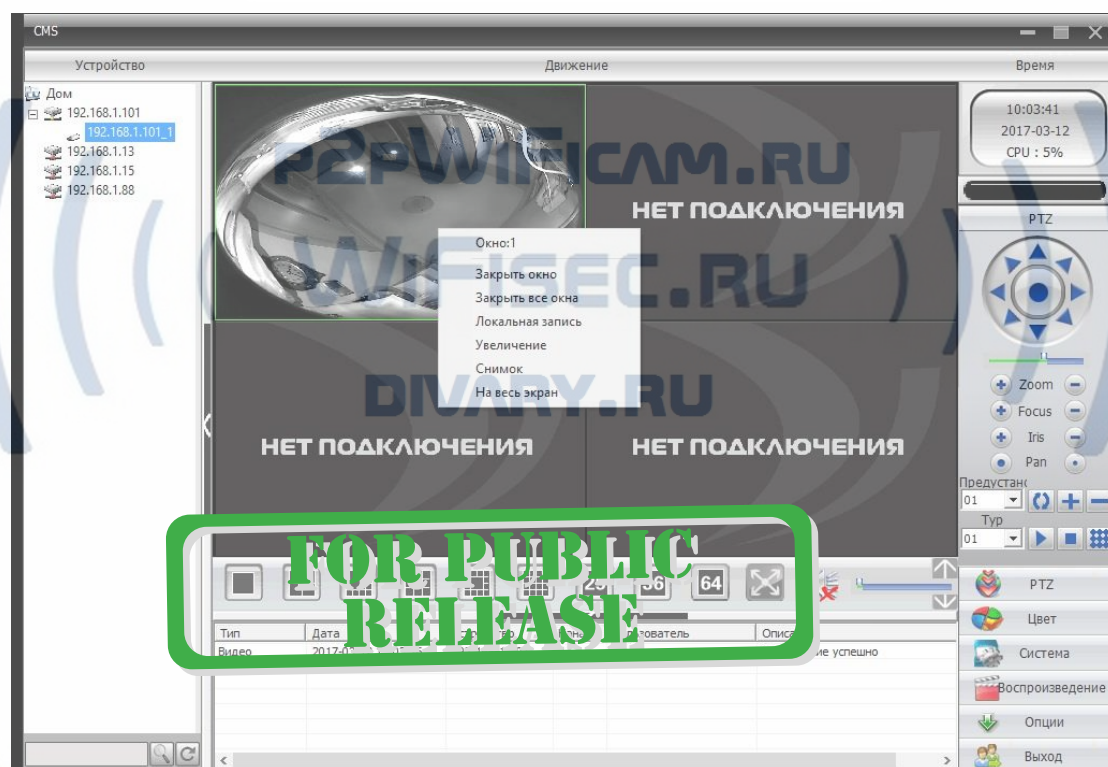
Наслаждайтесь пользованием.

Примечание

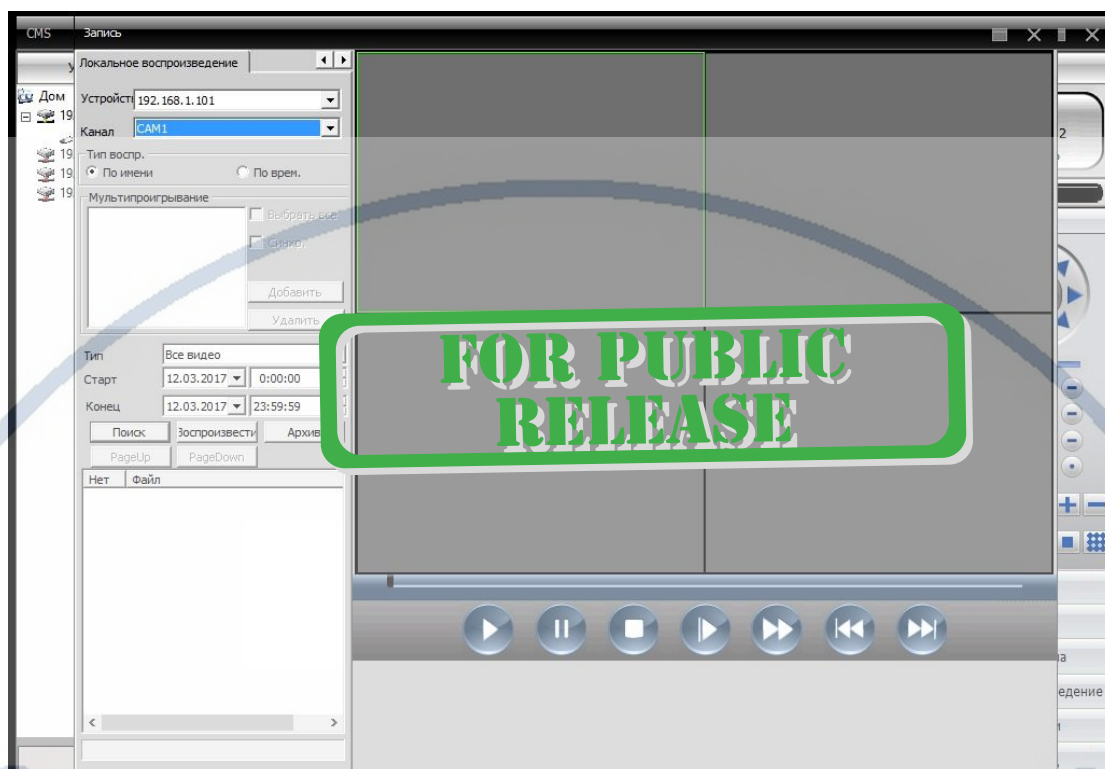
Могу ли я посмотреть своё устройство по локальной сети через ПК – запись с карты памяти?

Да. Оно доступно для просмотра по локальной сети через софт CMS/VMS

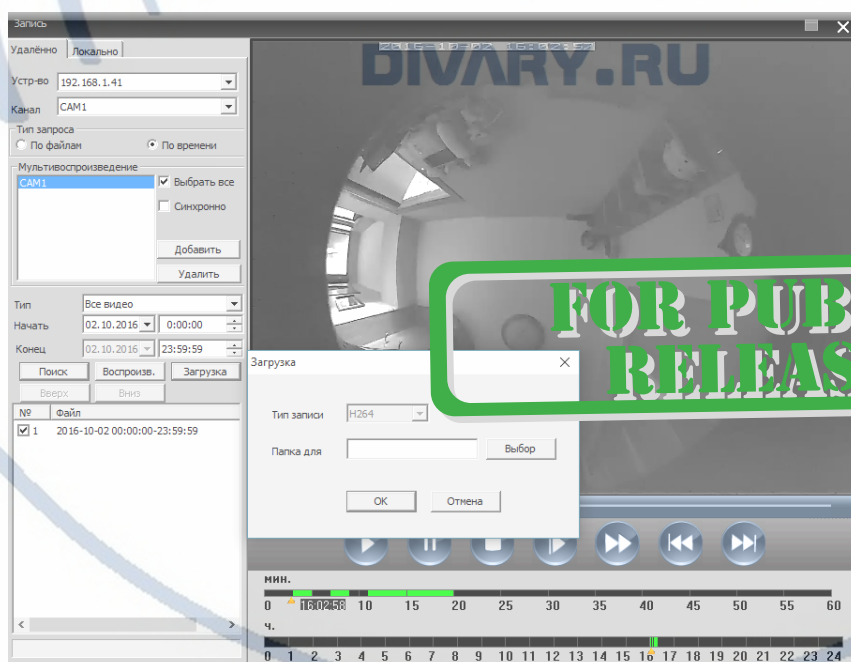
Для этого Вам нужно установить на Ваш ПК под управлением ОС Windows софт CMS (смотрите на сайте в разделе ПОДДЕЕРЖКА).



Так же, Вы сможете дистанционно скачать записанные клипы с карты памяти.



В случае необходимости такого варианта, звоните в поддержку, дадим консультации по настройке этого режима.



И просмотреть через плеер H.264

Существует конвертер этого формата в формат *.avi.

- Можно делать локальную запись на Ваш ПК и жёсткий диск.

- Можно в конфигураторе настроить параметры потоковой передачи видео (основной поток и адаптивный).

В случае просмотра Вашей камеры через ПО CMS. Вам не будет доступен сервис P2P и режим панорамирования картинки, которым Вы можете пользоваться в мобильном приложении.

Могу ли я смотреть свою видеоканеру с ПК по протоколу p2p?

Да, производитель предоставляет специализированный софт NVCMS_LITE

Скачать этот софт Вы сможете на страничке [поддержка](#).



Ваше устройство доступно для интеграции с IP видеорегистраторами по протоколу ONVIF.

Если что-то пошло не так и Ваше устройство перестало работать в нормальном режиме.

1. Проверьте доступность WiFi сети в месте установки Вашего устройства.
2. Нажмите кнопку RESET. Устройство вернётся в заводские установки. Вам придётся провести настройку работы устройства для работы в Вашей локальной WiFi сети по новой, смотрите начало инструкции с нажатия на + в закладке УСТРОЙСТВА.

Приятного пользования!

Советы по установке оборудования WiFi в помещении









Вы можете получить доступ к камере с помощью беспроводного подключения. Диапазон беспроводного сигнала ограничивается стенами, потолками и другими препятствиями.

Как правило, зона покрытия зависит от шумовых помех, оказываемых строительными материалами, а также радиочастотами в Вашей комнате или офисе. Для максимального увеличения зоны покрытия следуйте нижеперечисленным указаниям:

1. Установка роутера и IP камеры должна осуществляться таким образом, чтобы между ними располагалось минимальное количество стен и потолков. Каждая стена или потолок снижает дальность передачи сигнала на 1-30 метров.
2. Следите за расстоянием между устройствами. Стена в 0,5 м (1,5 фт.) с углом 45 градусов является эквивалентной стене толщиной 1 метр. При угле 2 градуса толщина стены становится эквивалентной 4 метрам. Обеспечьте более интенсивную передачу сигнала путем недопущения присутствия препятствий, расположенных под углом к прямой между роутером и камерой.
3. Строительные материалы также оказывают воздействие на качество передаваемого сигнала. Металлические двери и алюминиевые структуры снижают интенсивность сигнала.
4. IP камера и роутер должны располагаться вдали от электрических устройств и бытовой техники, являющихся источником радиочастот.
5. Беспроводные телефоны с частотой 2,4ГГц и другое оборудование, являющееся источником радиосигналов (к примеру, микроволновые печи), могут оказывать негативное влияние на уровень сигнала, а также приводить к его полному пропаданию.

Полезное: если в радиусе установки камеры работает больше 3-х доступных сетей Wi-Fi (актуально для многоквартирных домов и офисов), рекомендуем в настройках вашего роутера проверить, на каких каналах Wi-Fi работают соседние сети, и изменить канал вашего роутера на не занятый соседними роутерами. Это позволит повысить стабильность работы устройств, подключенных к вашей сети.

**FOR PUBLIC
RELEASE**

Требования к каналу связи:

1 - отклик от 1 до 10 мс.

2 - скорость загрузки не менее 20 мб/с.

3 - скорость отдачи не менее 20 Мб/с.

Замерять в месте установки изделия! (Speed Test софт)

**FOR PUBLIC
RELEASE**



Wi-Fi очень критичен к преградам и препятствиям (2,4 ГГц. b/g/n)

5 ГГц а/с - более лоялен к преградам, но в этом диапазоне работает мало изделий из линейки Wi-Fi видеокамер/видеонянь.

Настройки Выполнены. Ваше устройство готово к работе.

Ваше устройство предназначено для работы в помещении при температуре от -4 до + 40 град. С. При относительной влажности 10-80%. Пожалуйста соблюдайте это условие.

Ваше Устройство имеет ночной режим просмотра. Это режим включается автоматически. Зависит от освещения в помещении.

Наслаждайтесь пользованием.

Примечание

Могу ли я посмотреть своё устройство по локальной сети через ПК – запись с карты памяти?

Нет. Интеграция с сторонним софтом не предусмотрена.

Нормальный режим работы устройства – индикатор горит красным цветом (установлена связь с Вашей локальной WiFi сетью).

Если что-то пошло не так и Ваше устройство перестало работать в нормальном режиме.

3. Проверьте доступность WiFi сети в месте установки Вашего устройства.
4. Нажмите кнопку RESET. Устройство вернётся в заводские установки. Вам придётся провести настройку работы устройства для работы в Вашей локальной WiFi сети снова, смотрите начало инструкции с нажатия на + в закладке УСТРОЙСТВА.



Приятного пользования!

**FOR PUBLIC
RELEASE**