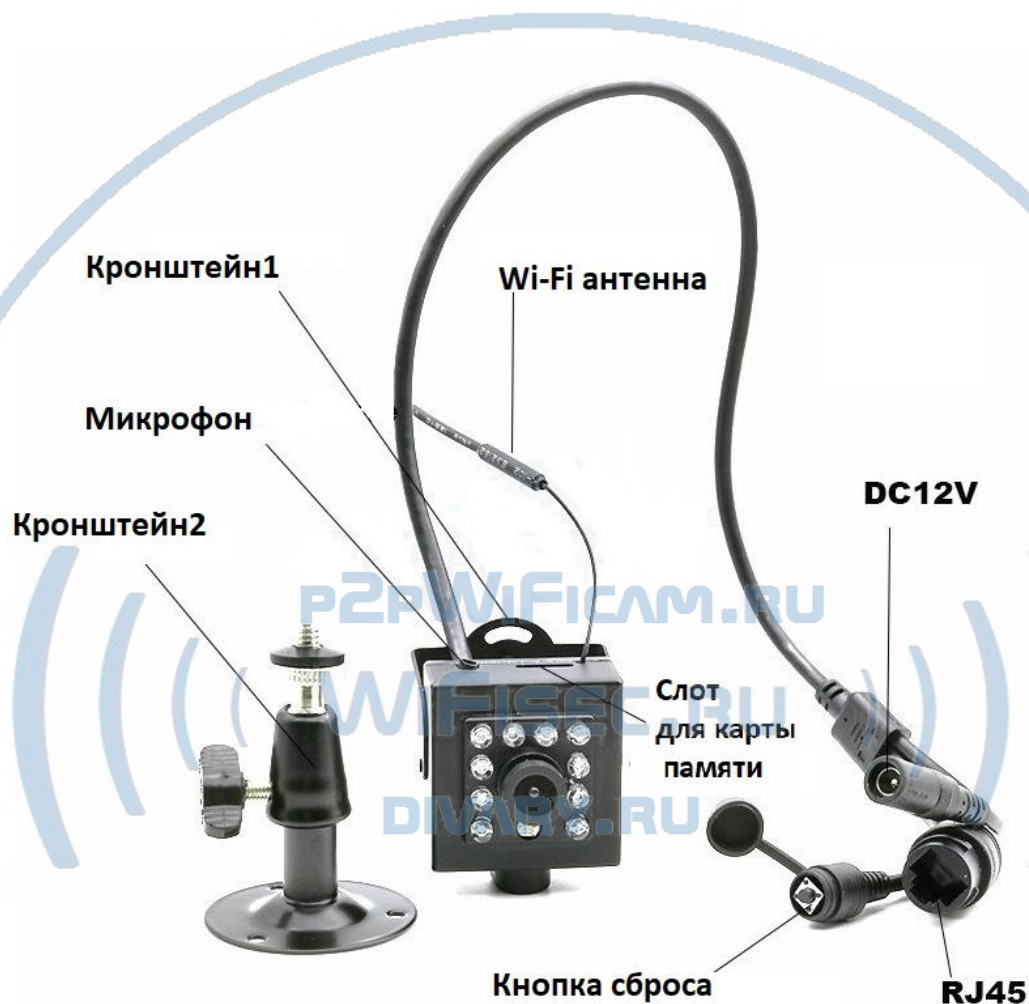


Инструкция пользователя (Быстрая настройка)

Охранная видеочамера Wi-Fi/LAN

P2P артикул: DE/GS-BTFLWCMA

Спасибо за совершенную покупку в нашем магазине



**FOR PUBLIC
RELEASE**

Два типа кронштейна в комплекте DE/GS-BTFLWCMA



**FOR PUBLIC
RELEASE**

Установка карты памяти.

Изделие поддерживает карты памяти типа МИКРО СД класс 10 до 128 Гб.
Предварительно отформатируйте карту памяти стандартным способом – fat32.
efat32 – не поддерживается!

Вставьте карту памяти в слот.

Нажмите на карту до щелчка. Она зафиксируется в слоте.

Карту памяти вставлять в обесточенном изделии!

Соберите кронштейн 1 или 2 и закрепите его к изделию.

Изделие готово к конфигурированию.

Подготовка.

Подключите питание (блок питания не входит в комплект) 12 В 1А. Через 1 минуту, изделие будет готово к конфигурации.

Подключите кабель (патч-корд, в комплект не входит) к устройству в разъём RJ45 и к Вашему локальному роутеру, коммутатору. При активном соединении, в разъёме RJ45 изделия будет гореть зелёный индикатор.

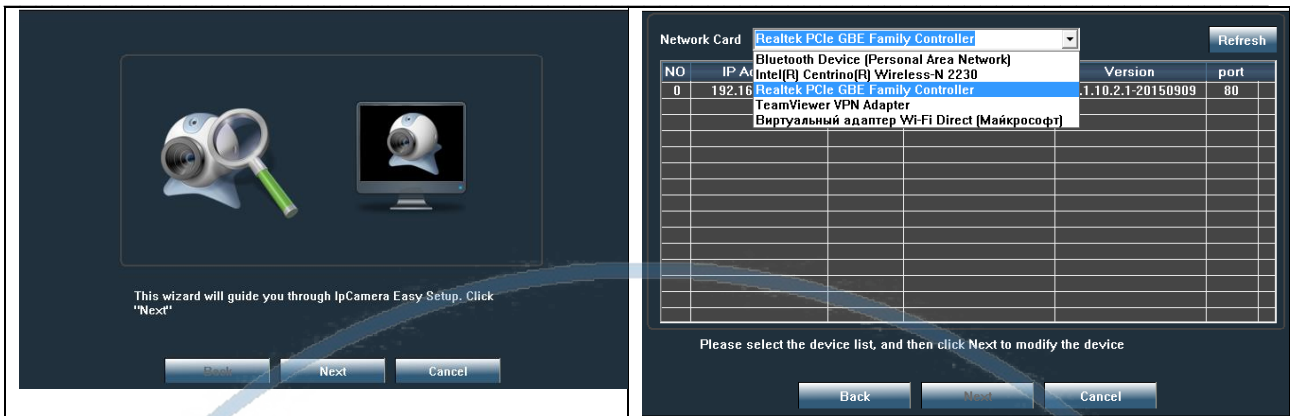
Настройка работы изделия производится через проводное соединение (подключение через LAN кабель).

Установка программного обеспечения

В комплекте с изделием идёт СД с софтом.

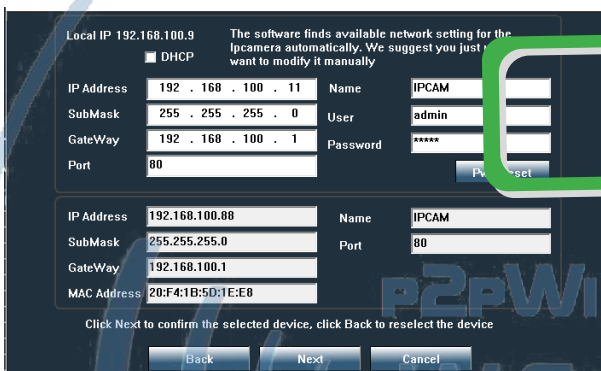
В папке IP searcher находится программа поиска изделия SearchTool_setup.exe

Запустите это приложение кликнув на SearchTool_setup.exe.



Ваше изделие появится в списке.

Вы можете сменить IP изделия на тот, который вам нужен (если это не произошло автоматически).



Ваше изделие находится в локальной сети и доступно к конфигурации.

2 способ самый удобный – настройка через мобильное приложение.

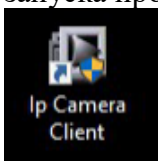
1 способ (настройка через ПК через IP Client)



Начнётся процесс установки программы на Ваш ПК.

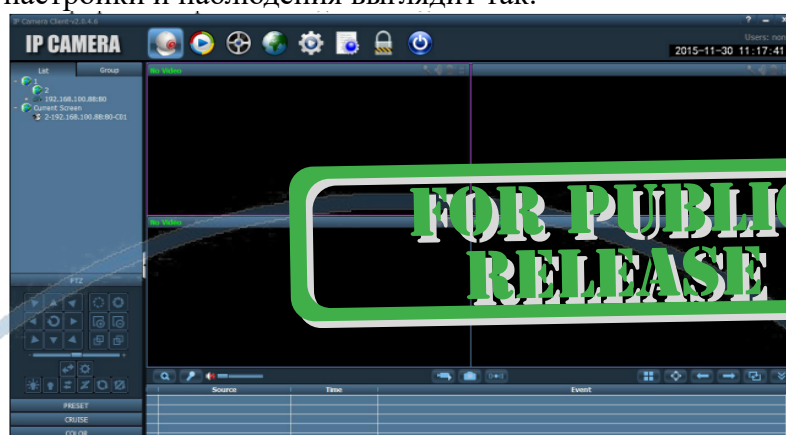
По ходу установки Вам будет предложено место установки программы, обычно по умолчанию это «с:\Program Files (x86)»

После завершения установки программы, на Вашем рабочем столе ПК появится ярлык для запуска программы.



Запускаете программу двойным кликом мышки.

Окно программы настройки и наблюдения выглядит так.



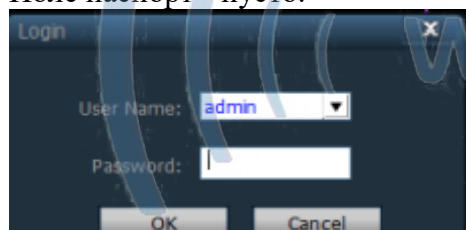
Вам нужно нажать на знак



Отобразится окно авторизации.

По умолчанию в графе Логин стоит «admin»

Поле паспорт - пусто.

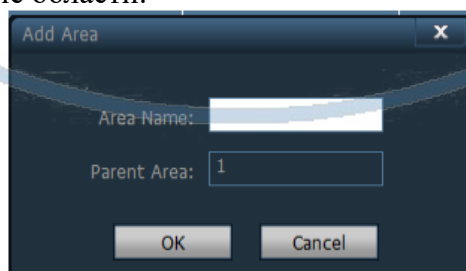


Если Вам будет необходимо, то Вы сможете поменять эти данные в настройках приложения.

В закладке «Менеджер устройства» выбираете кнопку «Add Area (добавить область)»

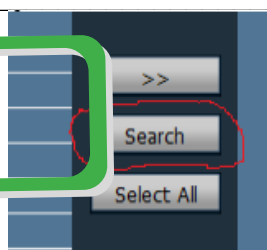


В окне, создаёте наименование области.



Далее, предварительно подключив изделие к Вашей локальной сети (к роутеру; коммутатору), Вы нажимаете кнопку Поиск

**FOR PUBLIC
RELEASE**



В вашем окне поиска появится IP адрес Вашего устройства.
По умолчанию, он может быть 192.168.1.11/88 (поиск определит адрес присвоенный вашей сетью).

Если данные по Вашей локальной сети отличаются, внесите изменения в нижней форме

IP Address:	<input type="text" value="0 . 0 . 0 . 0"/>	Mac Address:	<input type="text" value="00:00:00:00:00"/>
Sub Net:	<input type="text" value="0 . 0 . 0 . 0"/>	Http Port:	<input type="text" value="80"/>
Gateway:	<input type="text" value="0 . 0 . 0 . 0"/>	<input type="button" value="Apply"/>	

Нажмите кнопку Применить (Apply).

Важно!

Для применения настроек потребуется ввести логин и пароль на камеру

По умолчанию

Логин admin

Пароль admin

**FOR PUBLIC
RELEASE**

Сетевые настройки камеры изменяются

Важно!

В камере используется один сетевой адрес для локальных настроек и для настроек по беспроводной сети WiFi.

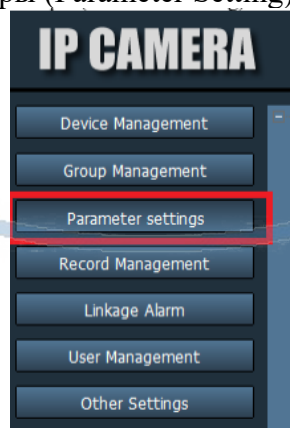
Камера перезагрузится, если перезагрузка не произошла, то перезагружаете телекамеру (отключаете питание, затем включаете). Она видится в сети с новыми настройками.

После этого, запустите процесс поиска телекамеры, выделите ее и добавьте в созданную область.

Включение модуля WiFi

Для активации блока WiFi в телекамере, необходимо в окне настроек

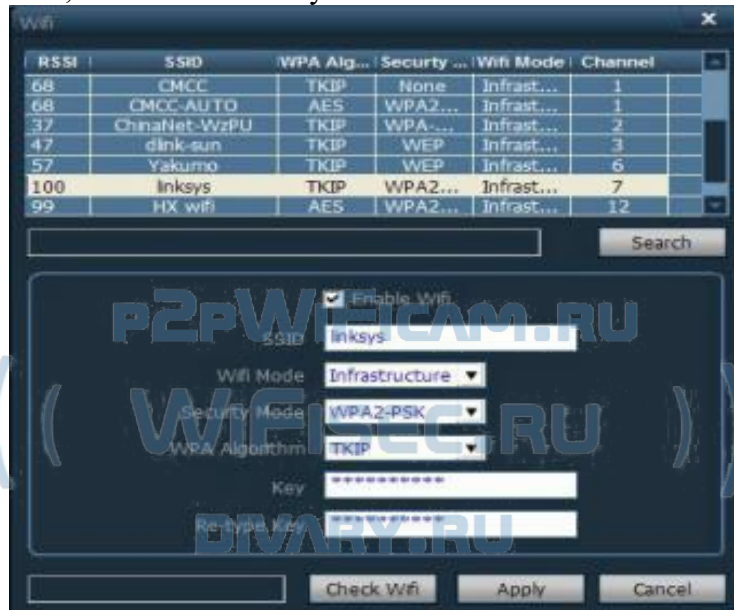
Нажать закладку «Сетевые параметры (Parameter Setting)»



В созданной области выбрать адрес телекамеры, тогда в окне просмотра появится изображение с телекамеры. Это говорит о правильной настройке Вашей телекамеры в сети.



Выбираем вкладку WiFi, нажимаем кнопку — поиск



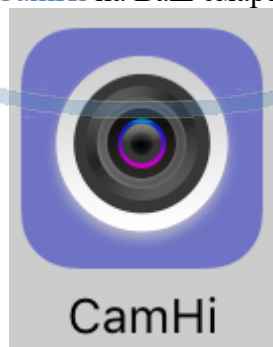
Выбираем WiFi сеть, вводим код доступа.
Нажимаем кнопку Применить (Apply).
Перезагружаем камеру отключив кабель rj45.
Ваша камера работает по беспроводной сети.

Быстрая настройка произведена.



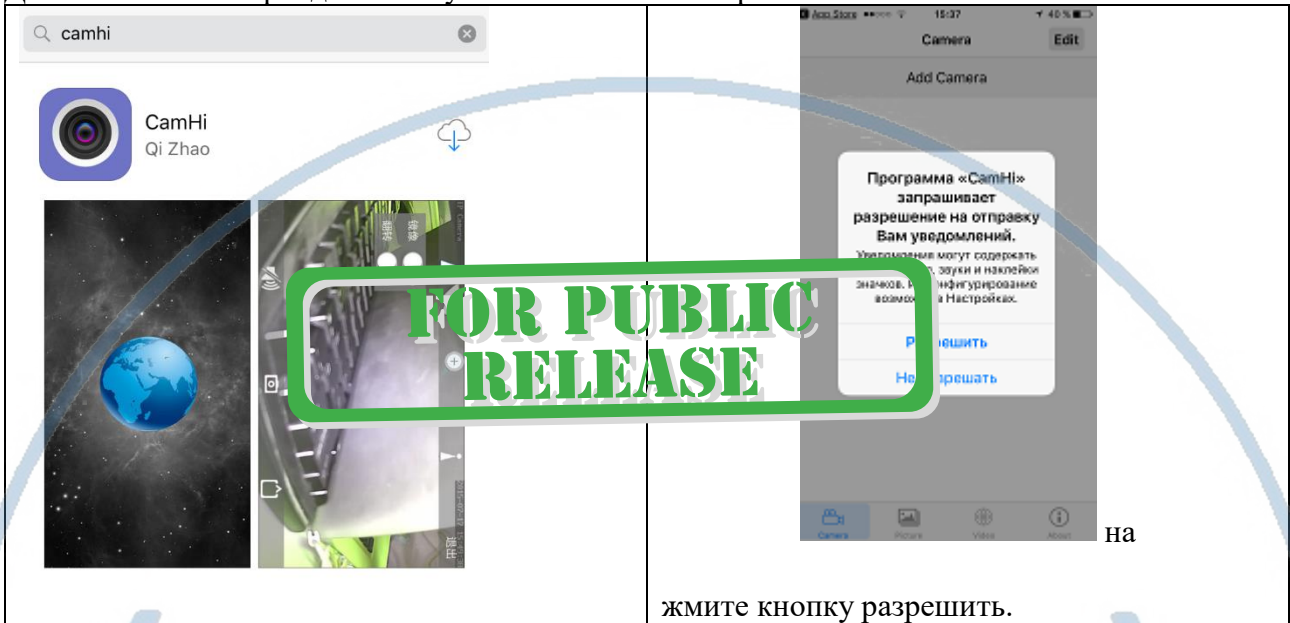
2 способ (настройка через мобильное приложение CamHi)

Установка мобильного приложения CamHi на Ваш смартфон.

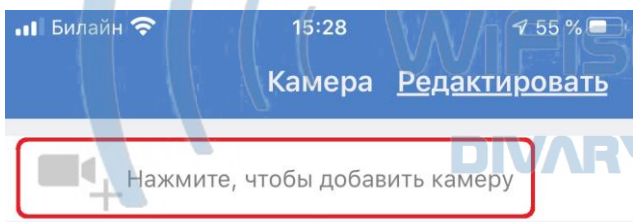


Пожалуйста для ОС IOS систем перейдите в App Store и скачайте приложение [CamHi](#)

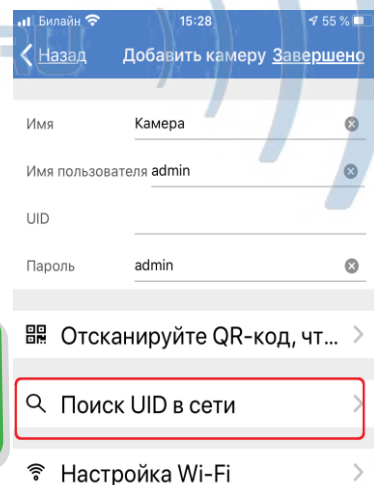
Для ОС Android перейдите в Play Market и скачайте приложение [CamHi](#)



1. Далее, нажмите кнопку +

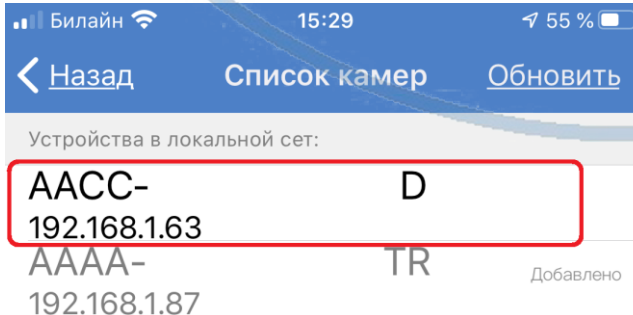


2. В окне Выберите выделенный пункт

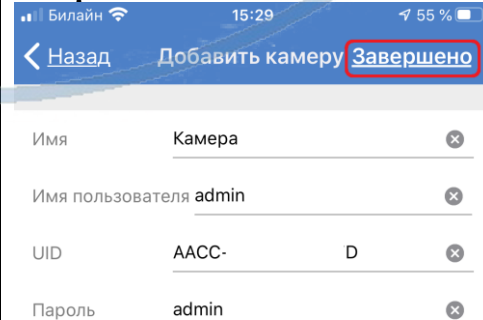


FOR PUBLIC RELEASE

3. Ваше изделие появится в списке, кликните на него. AACC- / SSAA-.....



4. Поля с именем пользователя и паролем вставятся автоматически. Нажмите **завершить**



Ваше устройство появится в окне (УСТРОЙСТВА)

5. Нажмите, да и скорректируйте время.

Подсказка

Часовой пояс текущего устройства отличается от часового пояса мобильного телефона. Вы идете в интерфейс настройки, чтобы установить его?

Отмена **Да**

Билайн 15:29 55%

Назад Настройка времени

Время устройства 2020-04-07 20:29:20

Синхронизация с телефоном

Временная зона устройства >

Временная зона телефона GMT+3

Установить часовой пояс устройства

Нажмите на знак  Вы попадёте в меню настроек изделия.

Билайн 15:32 52%

Назад Настройки камеры

Камера ААСС-

- Сменить пароль 1 >
- Настройки тревоги 2 >
- Действия по тревоге 3 >
- Расписание записи 4 >
- Настройки звука 5 >
- Настройки видео 6 >
- Настройки Wi-Fi 7 >
- Настройки SD-карты 8 >
- Настройка времени 9 >
- Настройки почты 10 >
- Настройки FTP 11 >
- Системные настройки 12 >
- Информация об устройстве 13 >

1. Настройка работы изделия в Wi-Fi сети
Выберите пункт 7

Билайн 15:32 52%

Назад Настройки Wi-Fi

Текущий Wifi

Нет >

Управление WiFi

Затем выберите из списка вашу Wi-Fi сеть
Впишите код доступа. Применить.
Изделие перезагрузится с новыми настройками. Патч-корт можно отключить.
Ваше изделие интегрировано в Wi-Fi сеть.

FOR PUBLIC RELEASE

Работа устройства в Вашей локальной сети.

3 способ (настройка через ПК через Браузер IE/Фаерфокс)

Вы знаете, IP видеокамеры.

Вставьте его в поисковую строку IE/Фаерфокса



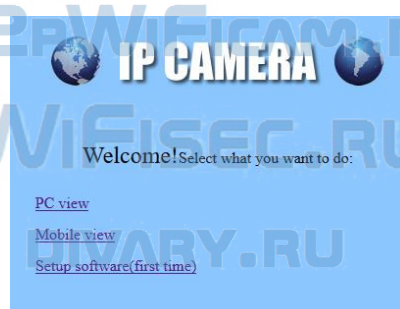
Откроется клиент IP



Пожалуйста, в правом верхнем угле выберите язык интерфейса



Язык поменяется



Здесь три пункта

1 – просмотр и управление с ПК;

2 – Посмотреть с мобильного интерфейса.

3 – Установка плагина (делается автоматически при первом запуске)



Окно ПО выглядит так

Меню



Вы можете выбрать поток трансляции

- Высшее качество
- Среднее качество
- Малый поток

Закладка

Settings

**FOR PUBLIC
RELEASE**

Переключит интерфейс в режим конфигурации устройства.



Здесь Вы сможете настроить конфигурацию камеры.

Полный контроль устройства, включая просмотр он-лайн + просмотр данных с карты памяти + сохранение клипов на диск.

**FOR PUBLIC
RELEASE**



Подробнее о возможностях Программного обеспечения смотрите в файле на Диске CMS user manual.pdf (на Английском языке).

Если диск не читается, Вы можете скачать его с нашего сайта в разделе Техническая поддержка.

Просмотр WiFi видекамеры через мобильное устройство

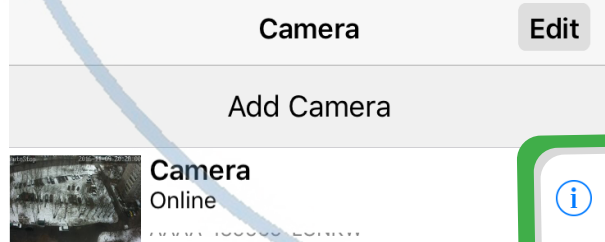
*

В приложение может войти только АДМИНИСТРАТОР.

Учётные записи пользователей не смогут смотреть устройство с мобильного приложения.

После ввода данных, Вы попадаете на главное окно просмотра.

●●●● Билайн 15:30 42 %



Нижнее меню приложения

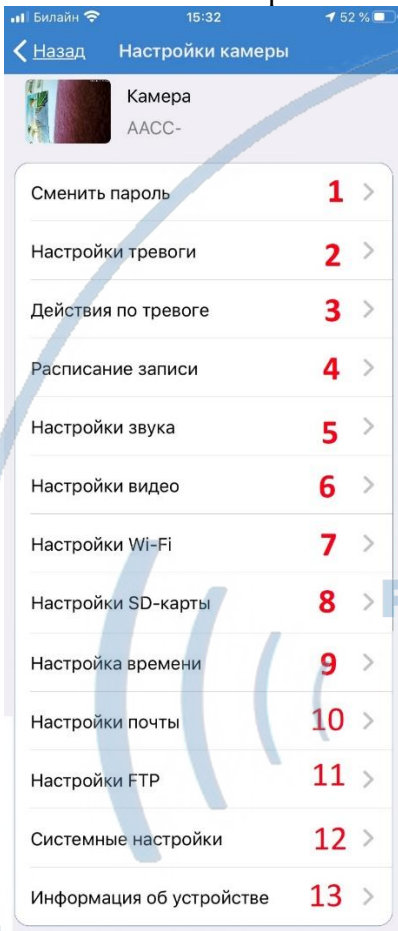


1. Главное окно;

2. Просмотр локальных фото на смартфоне;
3. Просмотр локальных видеороликов на смартфоне;
4. Информация о приложении.



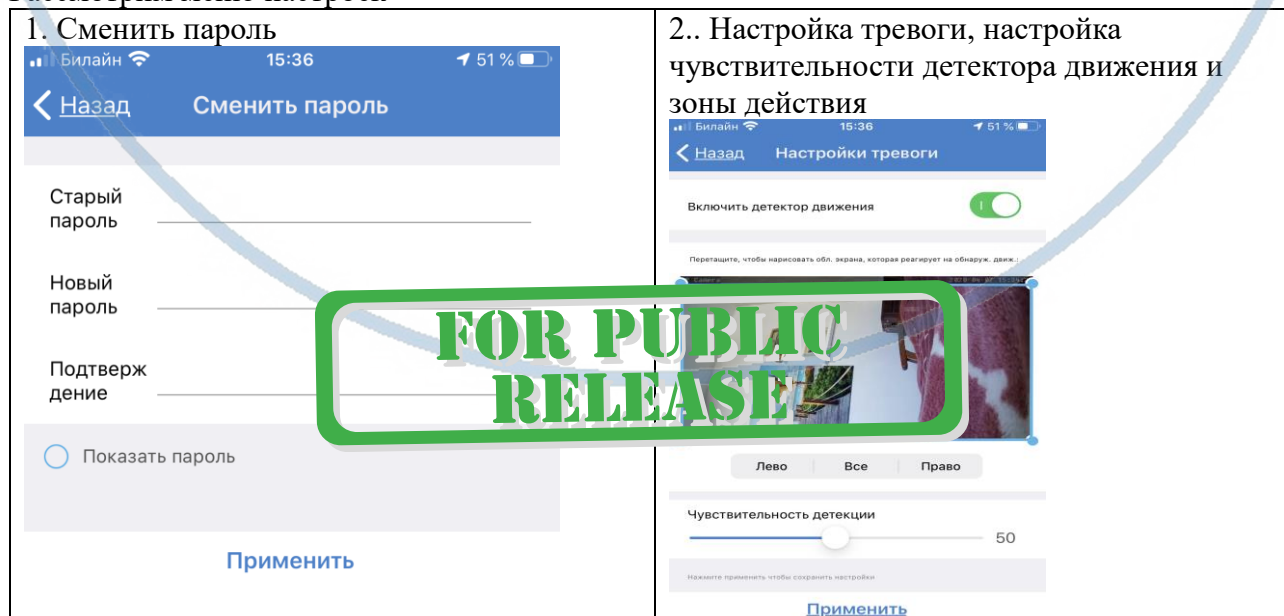
Кнопка переключает в меню настроек

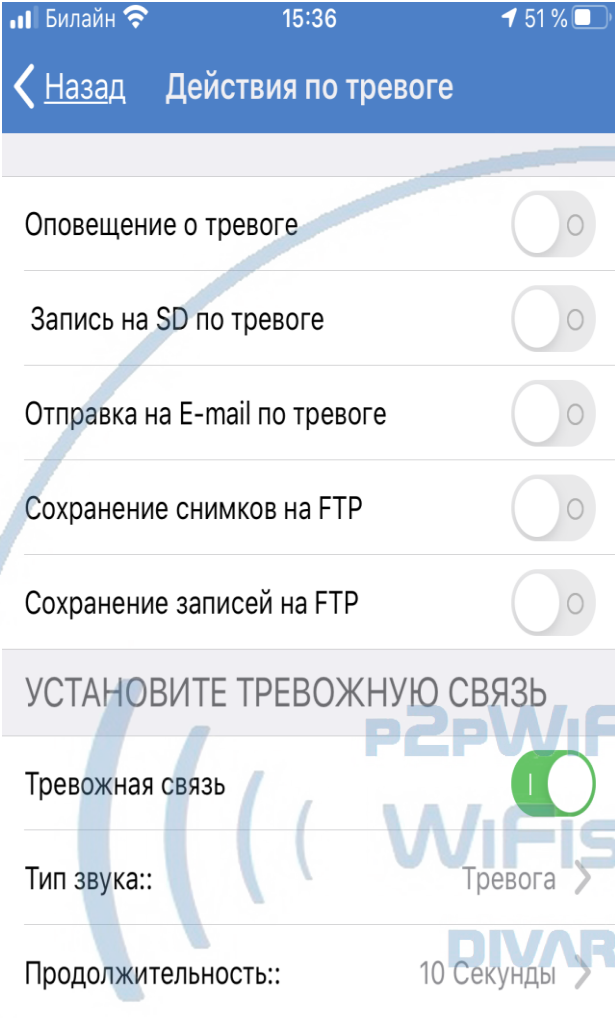
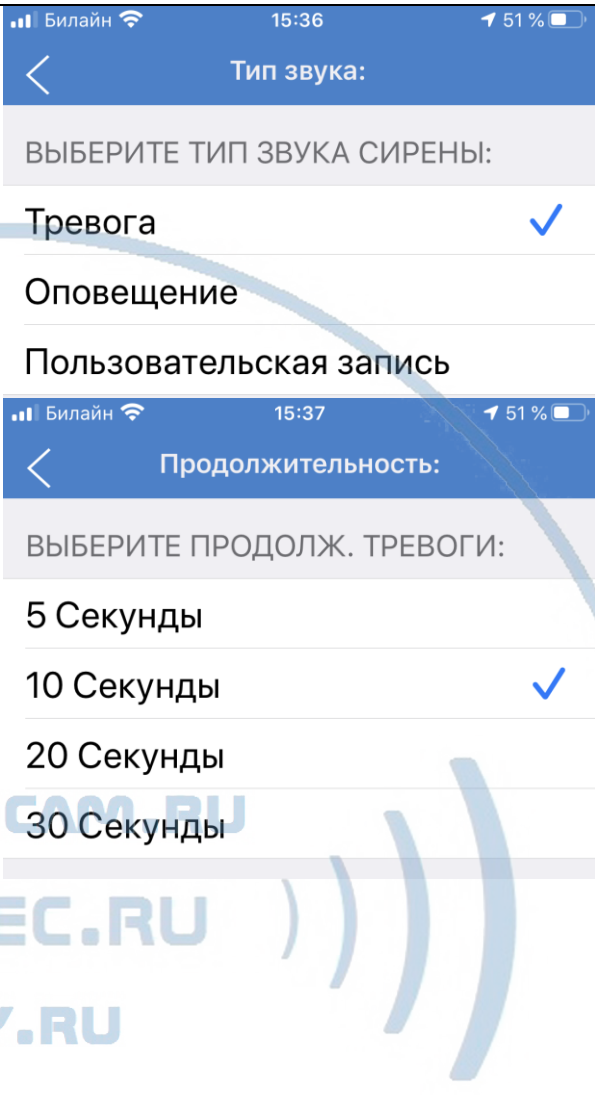


**FOR PUBLIC
RELEASE**

P2PWFICAM.RU
WIFISEC.RU
DIVARY.RU

Рассмотрим меню настроек



<p>3. Действия по тревоге (реакции на тревогу)</p>  <p>5.. Расписание записи</p>	 <p>6. Настройка параметров видео потока</p>
--	---

**FOR PUBLIC
RELEASE**

Билайн 15:37 51%

Назад Расписание записи

Продолжительность записи 600 Секунды

Время записи от 15 до 18:00

Включить запись

Настройки потока

Основной пот... Второй поток

Расписание записи

Нет Весь день

Применить

Билайн 15:37 51%

Назад Настройки видео

Основной поток

Bit Rate 1280 kbps(32-6144)

Кол-во к/с 12 fps(1-25)

Уровень кодирования 1 (1-6)
Чем меньше значение, тем лучше изображение

Второй поток

Bit Rate 352 kbps(32-2048)

Кол-во к/с 12 fps(1-25)

Уровень кодирования 1 (1-6)
Чем меньше значение, тем лучше изображение

Формат видео 50Гц 60Гц

Применить

7. Настройки Wi-Fi можно сменить Wi-Fi сеть

8. Настройки SD карты

Билайн LTE 15:48 44%

Назад Настройки SD-карты

Размер хранилища 30520MB

Доступно 30519MB

Форматировать SD-карту

Форматирование удалит все данные на SD-карте

9. Настройка времени

Билайн 15:29 55%

Назад Настройка времени

Время устройства 2020-04-07 20:29:20

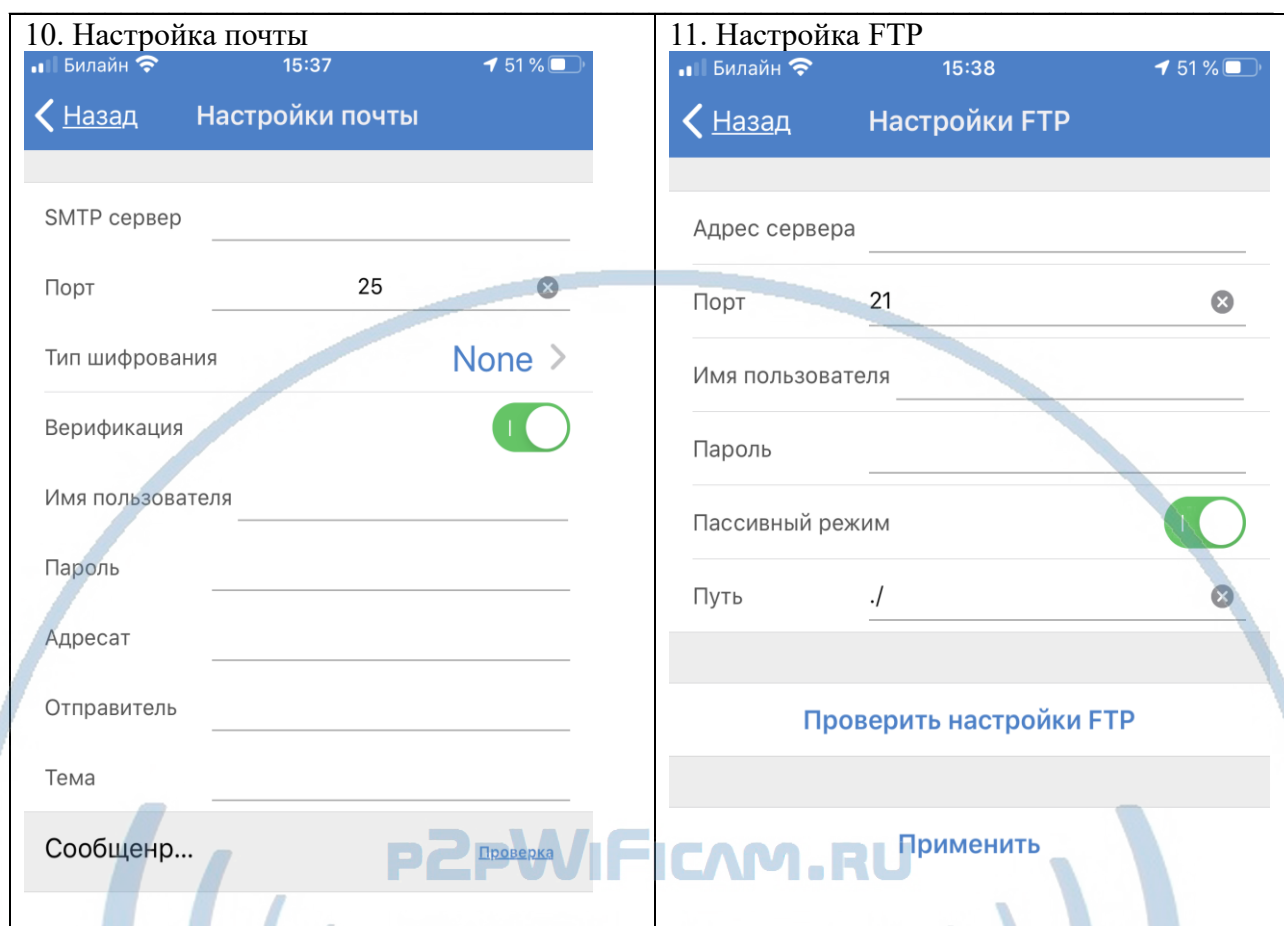
Синхронизация с телефоном

Временная зона устройства

Временная зона телефона GMT+3

Установить часовой пояс устройства

**FOR PUBLIC
RELEASE**



12. Системные настройки (можно перегрузить изделие; сбросить в заводские установки; проверить обновление микропрограммы).

13. Информация об изделии (версия софта и прочая информация).

Вы всегда можете задать вопрос в нашу службу Техподдержки. Мы постараемся помочь Вам. Настройки сделаны.

В устройстве есть режим ночной съёмки, он включается автоматически в зависимости от освещения.

Пользуйтесь в удовольствие.

Примечания

1. Для просмотра изделия на мобильных устройствах подходят мобильные приложения



2. Ваше изделие поддерживает протокол ONVIF. Значит может быть интегрировано для записи на локальный IP видеорегистратор.

3. Если изделие работает неправильно, можно сбросить изделие в заводские установки. Нажмите кнопку СБРОС (удерживайте 3 сек). Настройки нужно произвести заново.

Советы по установке оборудования WiFi в помещении

Вы можете получить доступ к камере с помощью беспроводного подключения. Диапазон беспроводного сигнала ограничивается стенами, потолками и другими препятствиями.

Как правило, зона покрытия зависит от шумовых помех, оказываемых строительными материалами, а также радиочастотами в Вашей комнате или офисе. Для максимального увеличения зоны покрытия следуйте нижеперечисленным указаниям:

1. Установка роутера и IP камеры должна осуществляться таким образом, чтобы между ними располагалось минимальное количество стен и потолков. Каждая стена или потолок снижает дальность передачи сигнала на 1-30 метров.
2. Следите за расстоянием между устройствами. Стена в 0,5 м (1,5 фт.) с углом 45 градусов является эквивалентной стене толщиной 1 метр. При угле 2 градуса толщина стены становится эквивалентной 4 метрам. Обеспечьте более интенсивную передачу сигнала путем недопущения присутствия препятствий, расположенных под углом к прямой между роутером и камерой.
3. Строительные материалы также оказывают воздействие на качество передаваемого сигнала. Металлические двери и алюминиевые структуры снижают интенсивность сигнала.
4. IP камера и роутер должны располагаться вдали от электрических устройств и бытовой техники, являющихся источником радиочастот.
5. Беспроводные телефоны с частотой 2,4ГГц и другое оборудование, являющееся источником радиосигналов (к примеру, микроволновые печи), могут оказывать негативное влияние на уровень сигнала, а также приводить к его полному пропаданию.

Полезное: если в радиусе установки камеры работает больше 3-х доступных сетей Wi-Fi (актуально для многоквартирных домов и офисов), рекомендуем в настройках вашего роутера проверить, на каких каналах Wi-Fi работают соседние сети, и изменить канал вашего роутера на не занятый соседними роутерами. Это позволит повысить стабильность работы устройств, подключенных к вашей сети.

**FOR PUBLIC
RELEASE**