

*Инструкция пользователя (Быстрая настройка)*

IP видеоняня WiFi (Светильник настольный, с регулировкой света и цвета) с аккумулятором с DVR, Full HD 5 Мп (Pro iCam)

Артикул: DE-WS-L04

Спасибо за совершённую покупку в нашем магазине

**FOR PUBLIC  
RELEASE**



Распаковываем оборудование. Если оборудование было на морозе, то необходимо дать 2 часа полежать оборудованию в тепле и только после этого подключать к сети питания и делать настройки.

#### Установка карты памяти

Вставьте карту памяти в слот до щелчка.

В слот TF вставить **отформатированную** микро СД карту, формат Fat32.

Подключаем питание к изделию.

## Включение и настройка

### По WiFi сети

Вам нужно приложение, далее **СОФТ**

**iMinicam** или «**Pro iCam**»

установить на смартфон. Где его взять?

Теперь заходим в:

- Для Android смартфонов, пожалуйста найдите поиском в Google Play: **СОФТ** и загрузите APP. На нашем сайте в разделе ПОДДЕРЖКА.
- Для iPhone, пожалуйста найдите приложение в App Store: **СОФТ** скачайте и установите APP.

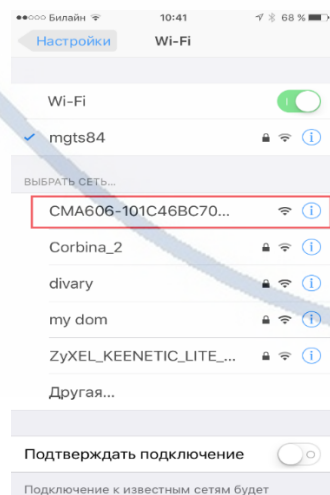
Или отсканируйте код



Переключаем тумблер питания в положение ON

Первый запуск. Устройство произойдёт тестовое включение светильника. Через минуту, вы можете приступить к конфигурации.

- Включаем Ваш смартфон в режим настройки WiFi сети.



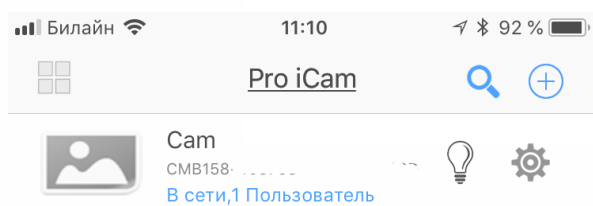
Выбираем эту сеть. Подключаемся.

- Запускаем ПО **СОФТ**
1. Нажимаете на + в верхнем правом углу для добавления устройства.
  2. Затем на добавить новую камеру доступную в сети.



3. Поиск (LAN) В форму добавления автоматически вставятся данные ID и пароль. Нажмите **ОК**.

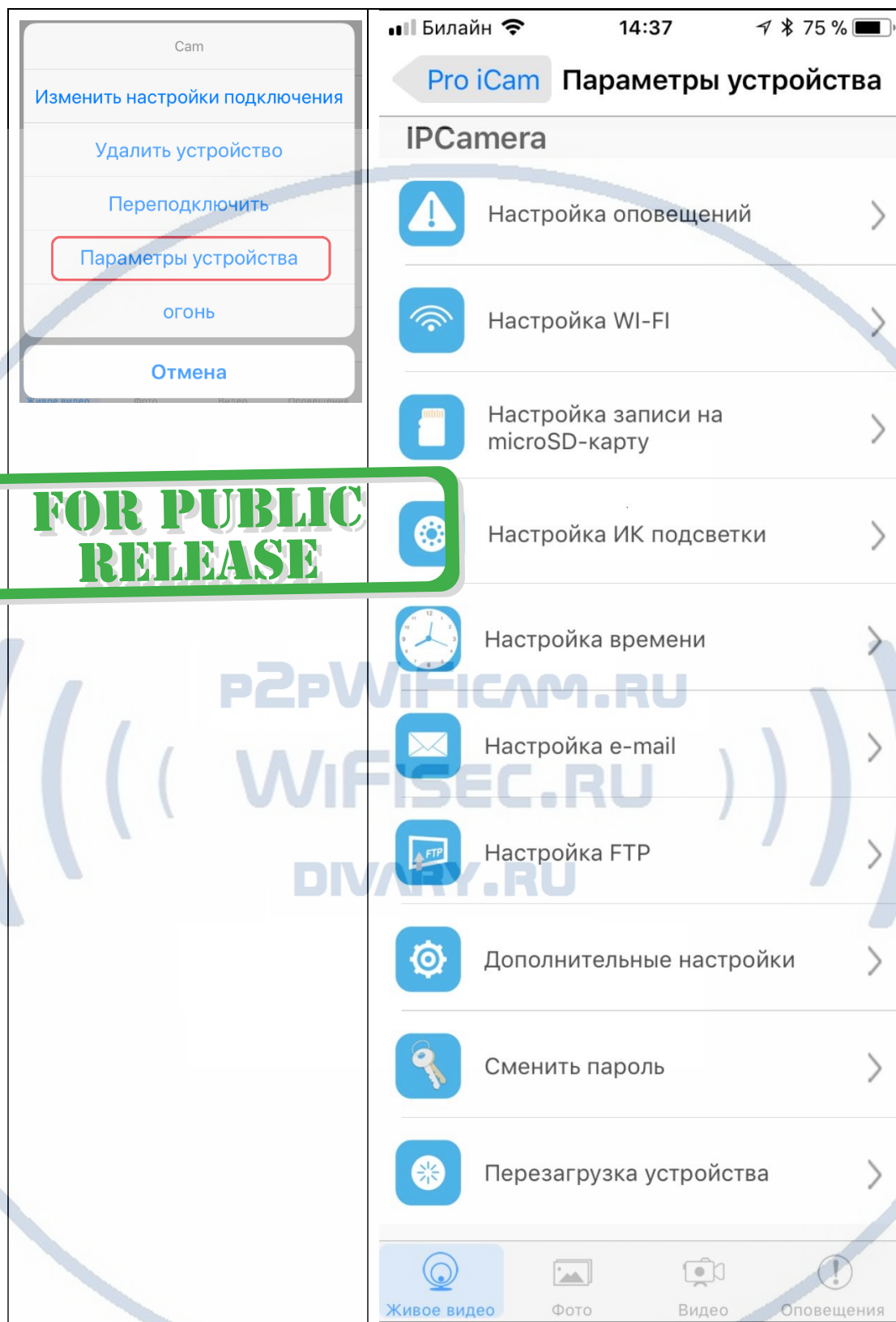
В окне поиска камеры, появляется Ваше устройство.



Нажимаете на картинку – смотрите видео и слушаете звук. Вам предложат поменять пароль на камеру. **Это нужно сделать обязательно**, иначе Вы не сможете посмотреть видео-трансляцию.

Справа находится знак настройки . Нажимаете на него. Входите в меню настроек.

**FOR PUBLIC  
RELEASE**



В настройках даты и времени, выберите часовой пояс. (Москва + 3). Вы можете задать вручную данные по времени и дате, можете автоматически синхронизовать с данными смартфона.





WiFi Config



В настройках WiFi выбираете Вашу сеть WiFi, введите пароль.

Вас спросят, подтвердить Ваши намерения о подключении к сети WiFi. Отвечайте положительно. Нажмите сохранить.

После этой операции, Вам предложат подтвердить установку WiFi сети.

И WiFi модуль камеры будет перезагружен.

Ждѐте выхода в рабочий режим устройства, около 1 минуты.

Подключаетесь смартфоном к Вашей локальной WiFi сети.

Открываете приложение **СОФТ**

- «Pro iCam»
- «iMinicam»

**FOR PUBLIC  
RELEASE**

Запускаете поиск новой камеры в сети. Появляется Ваша камера.

**Запомните IP адрес вашего устройства.** Он может понадобится для просмотра видеокмеры через ВЕБ клиент.

Теперь Вы можете пользоваться устройством по Вашей сети.

Или.

Перезагружаете Ваше устройство, выберите пункт Reboot или выключаете тумблер сзади устройства. Включаете тумблер. Ждѐте входа в рабочий режим устройства.

Подключаетесь смартфоном к Вашей локальной сети.

Открываете приложение " **СОФТ** "

- «Pro iCam»/ «iMinicam»

### **Как посмотреть моѐ устройство через браузер?**

1.1 Найдите IP адрес Вашего устройства в сети. (чуть выше описано).

Сканирование IP адресов в Вашей сети (wnetwatcher\_setup.zip, файл 316 кб),  
скачать [ЗДЕСЬ](#).

Вставьте адрес устройства в браузер IE

Логин – admin

Пароль – пусто (пустое место, нет)

Откроется Веб клиент.

Здесь Вам доступны;

Настройки устройства в Веб клиенте.

Он-лайн просмотр.

Настройку записи на карте памяти.

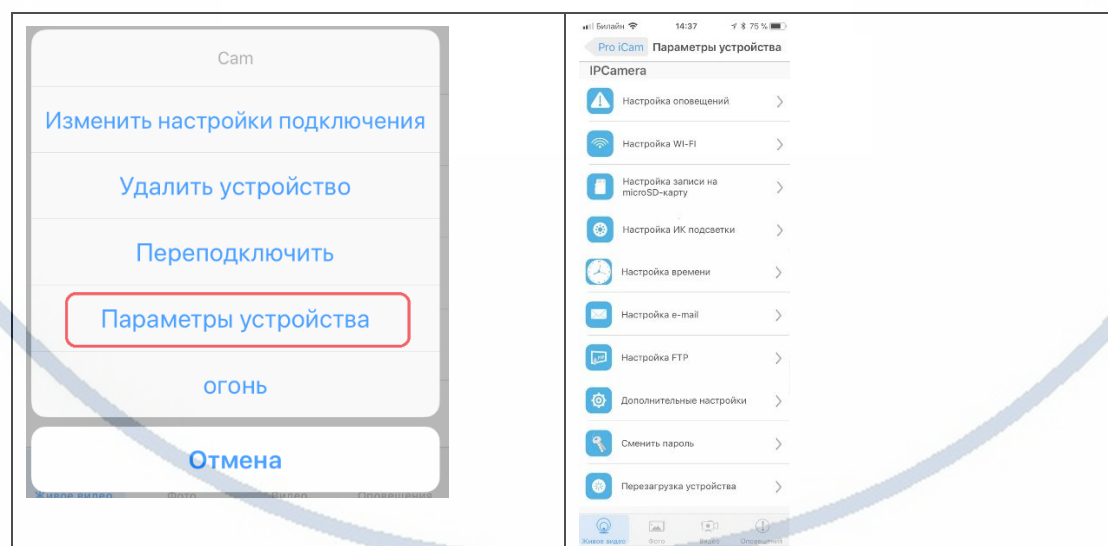
**FOR PUBLIC RELEASE**



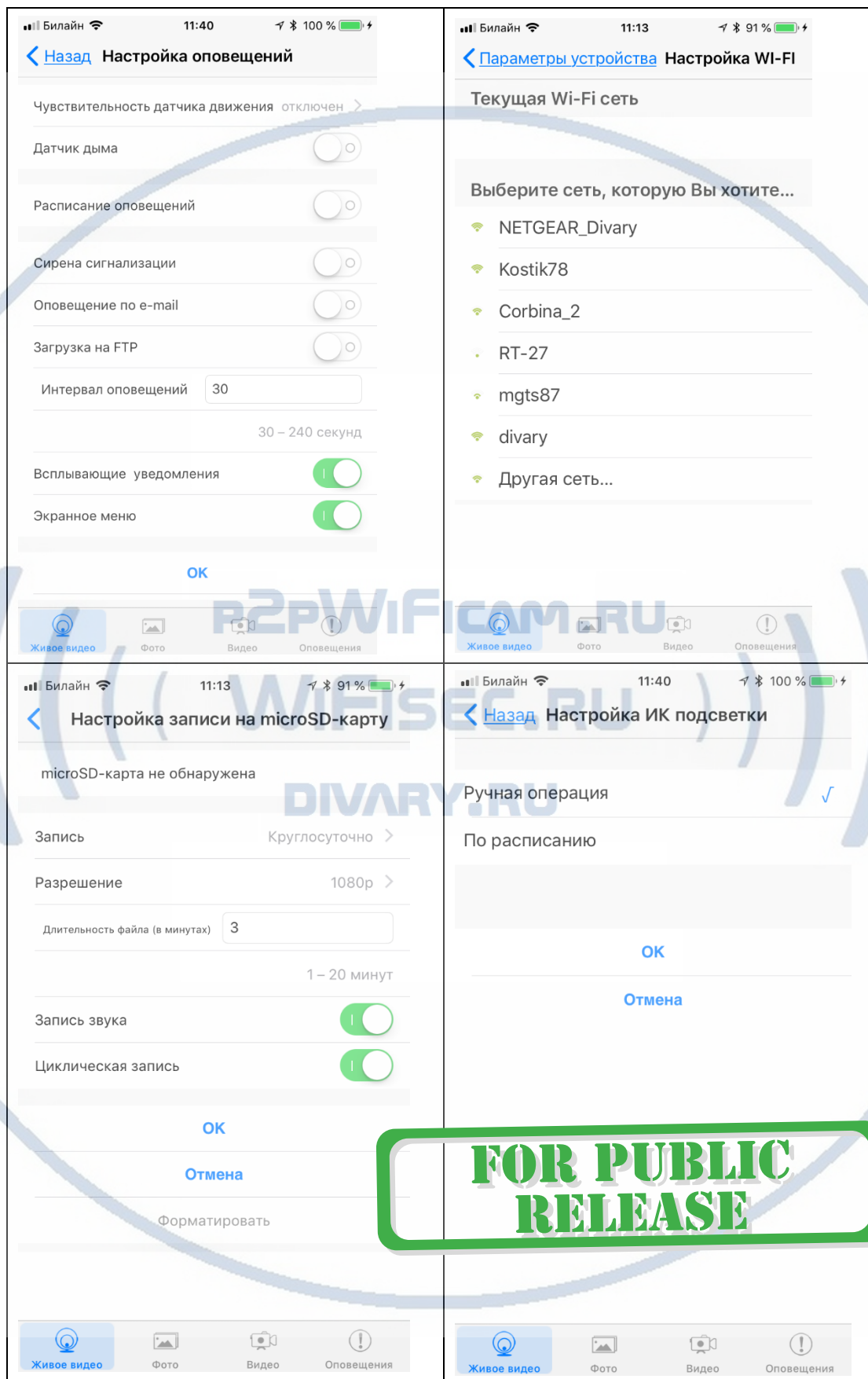
Как менять настройки в мобильном приложении?



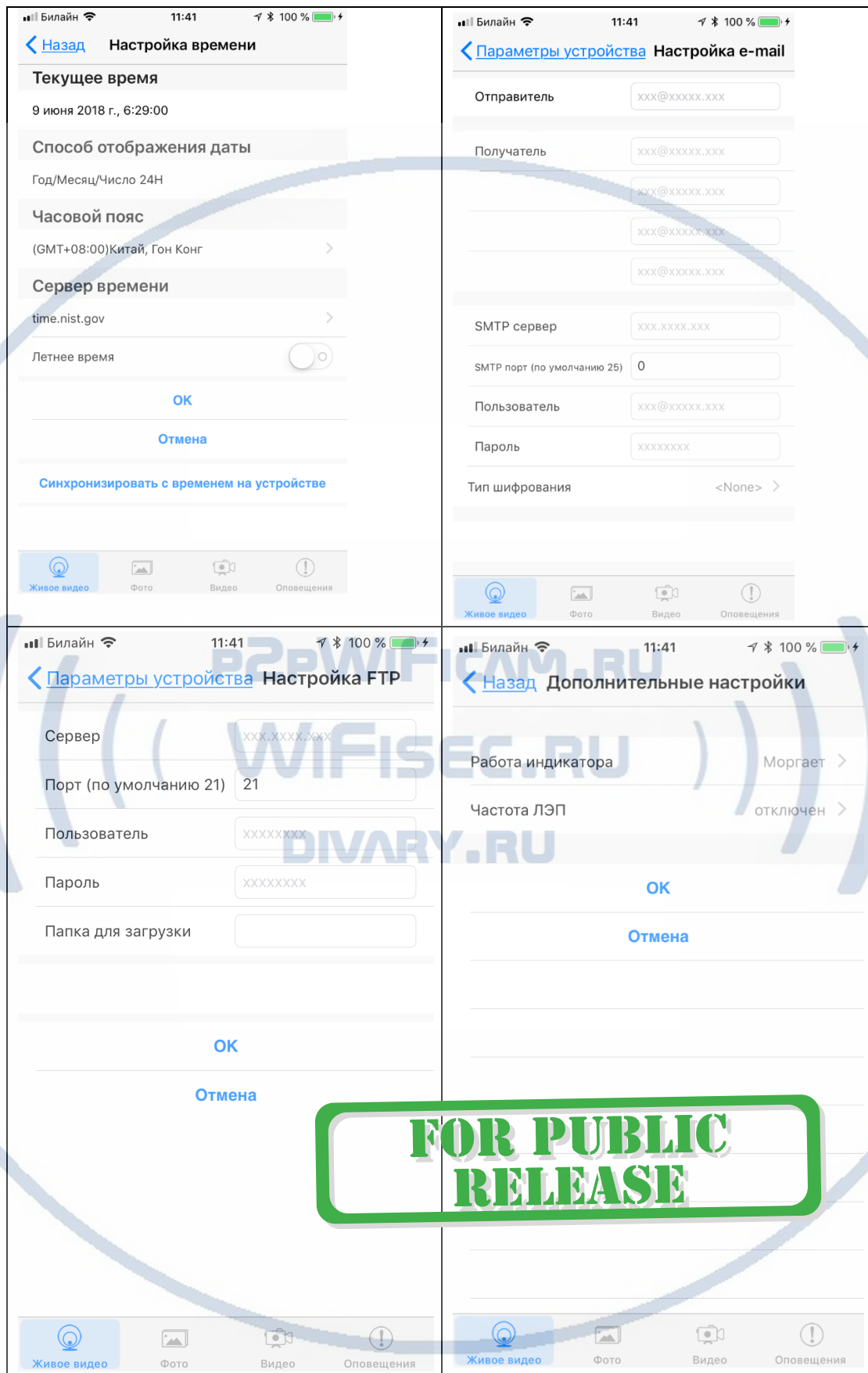
Прикоснитесь к значку



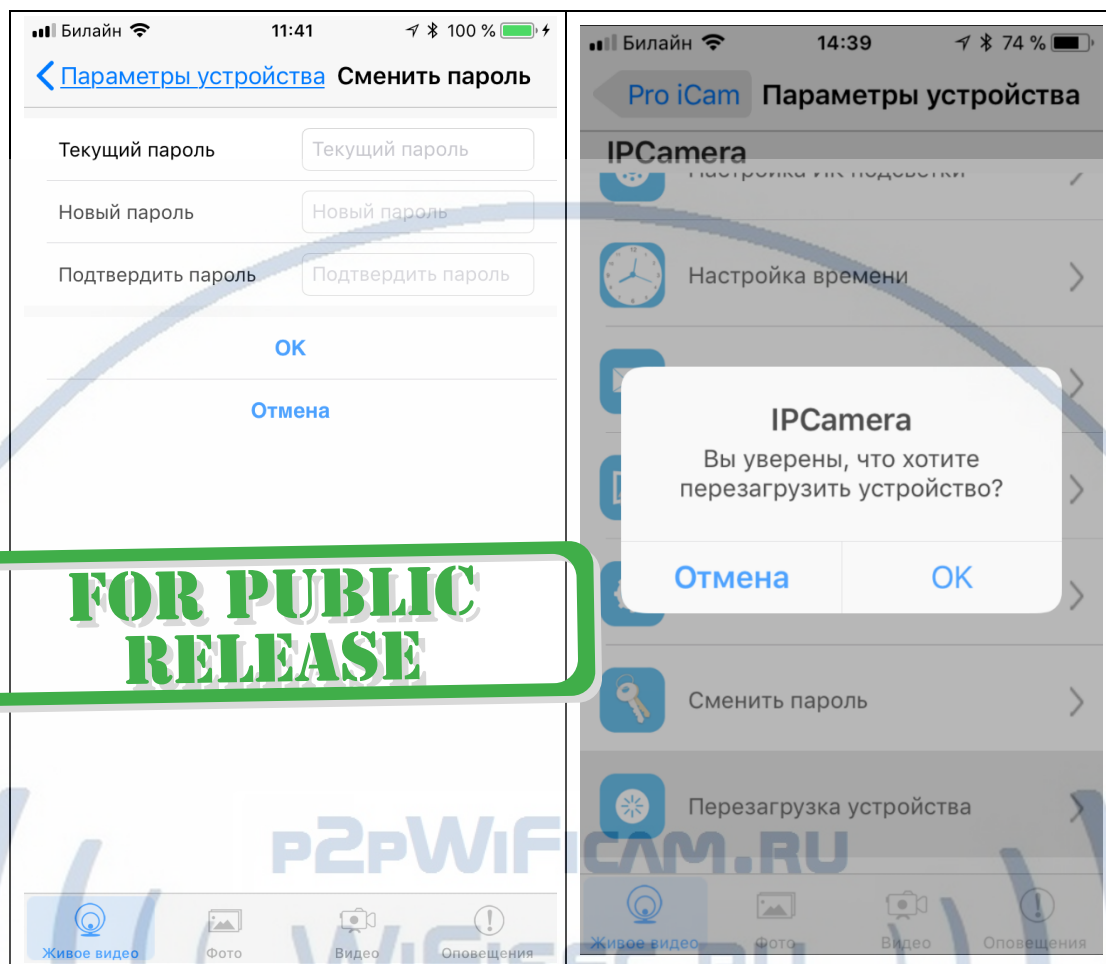
## В настройках камеры



**FOR PUBLIC  
RELEASE**





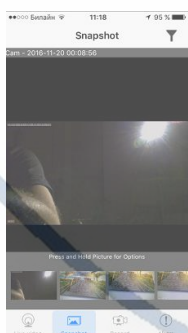


Перезагрузка устройства.

Будете аккуратны с этим пунктом.

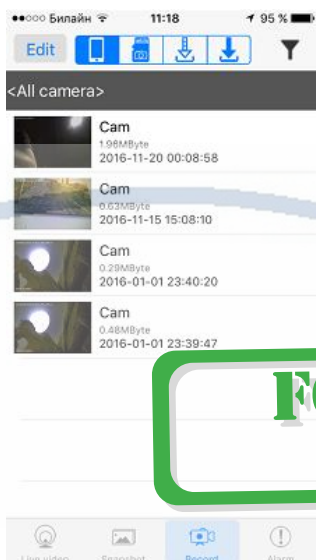
Нижняя часть меню приложения

- просмотр он-лайн трансляции.
- сохранённые фото на мобильном устройстве.



- просмотр записи с локального устройства или с карты памяти

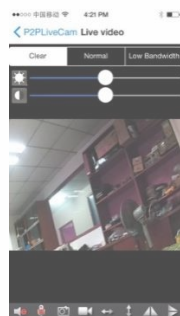




ОПОВЕЩЕНИЯ - закладка с фото тревог.

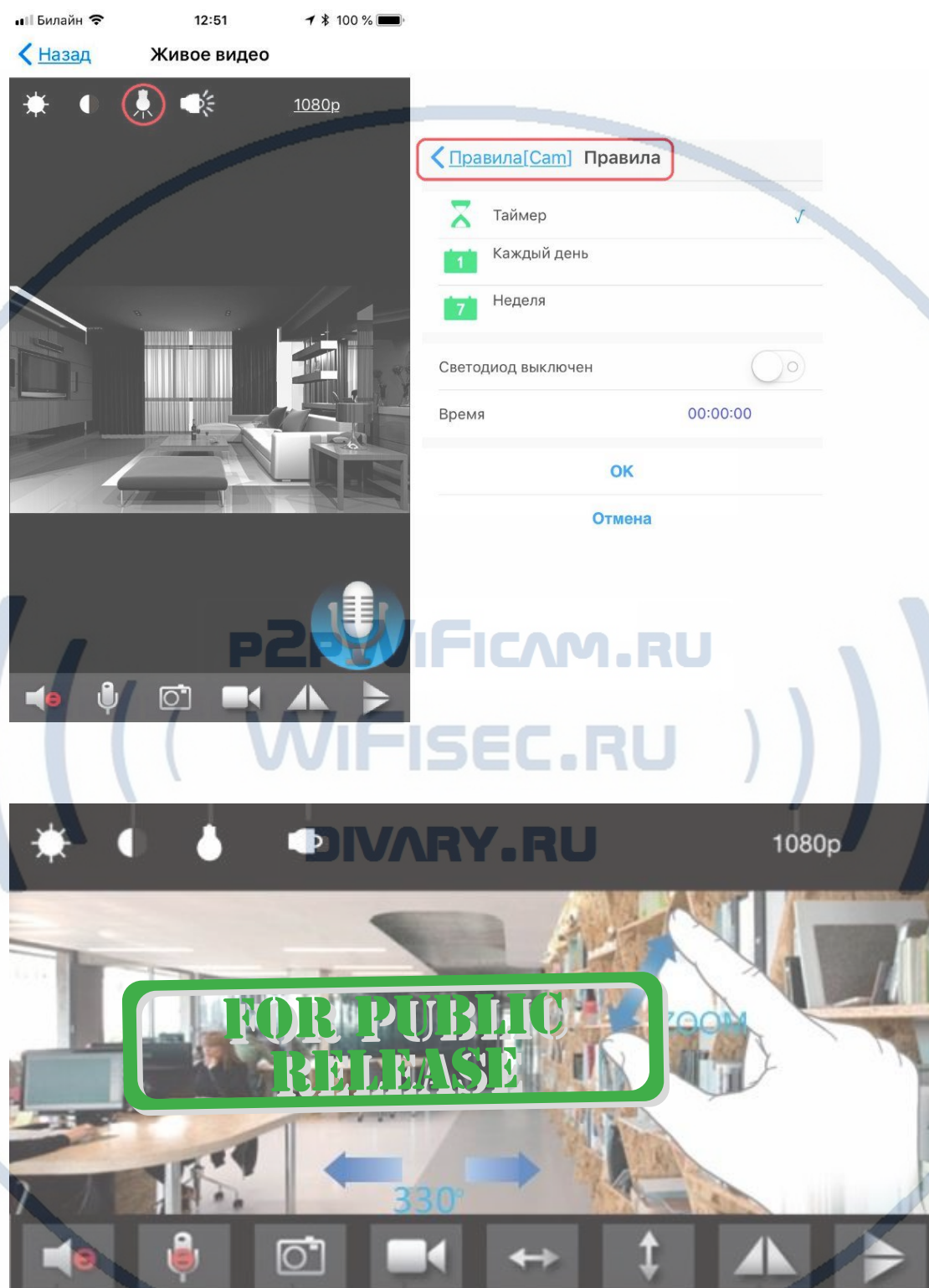


При повторном запуске приложения **СОФТ** будет произведено автоматическое соединение/подключение к настроенной камере.



Невидимое глазу ночное видение включение вручную через мобильное приложение или по расписанию, автоматического режима включения по датчику

освещенности нет (в виду его отсутствия);



У камеры появился IP адрес в Вашей локальной сети, а это значит, что, имея в сети например IP видеорегистратор, вы можете завести сигнал с этой камеры на него. (Не доступно – не поддерживает протокол ONVIF!)

Логин по умолчанию admin

Пароль по умолчанию 8888

Порт 80

диск с ПО вы можете скачать [здесь](#)

**FOR PUBLIC  
RELEASE**

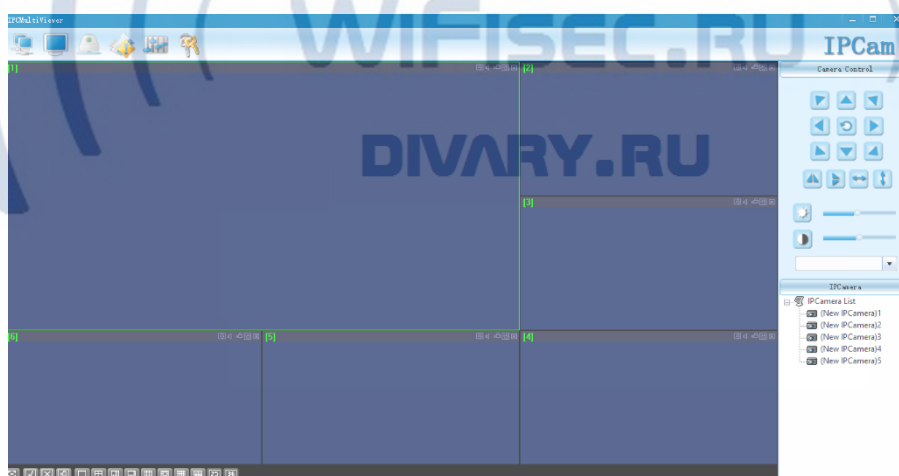
Софт IPCMultiView для установки на ПК (Виндоуз).

Для входа в это приложение, Вам необходимо ввести ЛОГИН

Логин по умолчанию admin



IPCMultiView позволяет смотреть устройство как по локальной сети, так и по протоколу p2p.



Назначение кнопок



- автоматическое соединение с устройствами.





- развернуть отображение на весь экран.



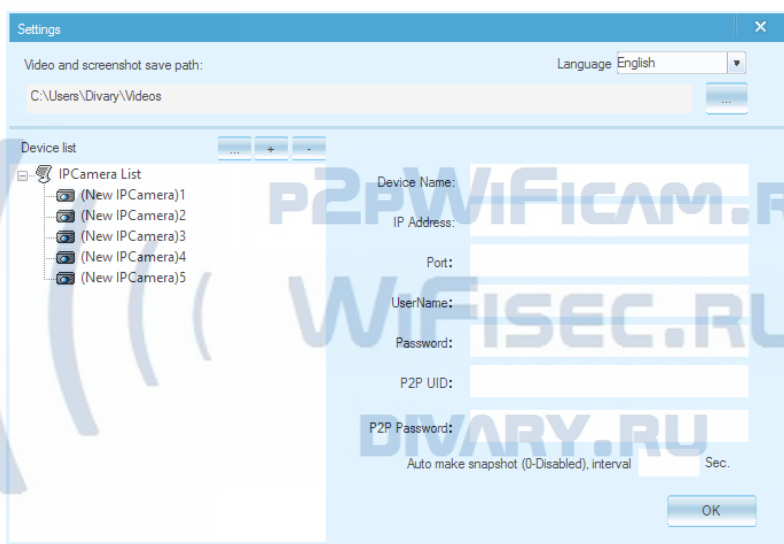
- просмотреть записанное видео из архива.



- показать таблицу тревожных сообщений.



- Настройки.



Нажимаете на + и добавляете Ваше устройство.

1. Вы можете ввести данные по устройства для соединения по локальной сети.

Для этого нужно заполнить поля:

IP адрес

Наименование пользователя

Пароль

2. Вы можете ввести:

данные P2P UID;

**FOR PUBLIC  
RELEASE**



## Пароль p2p

Задать путь сохранения Videопотока (архива) на ЖД Вашего ПК.



- смена пароля для этого приложения.

**FOR PUBLIC  
RELEASE**

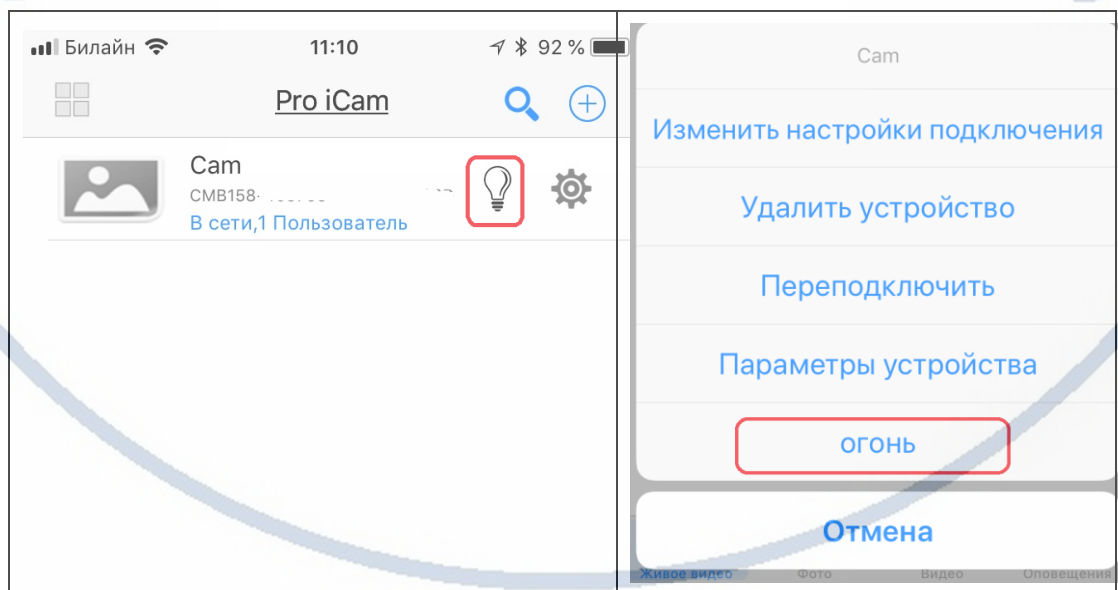
Вы сможете через софт IPCMultiView:

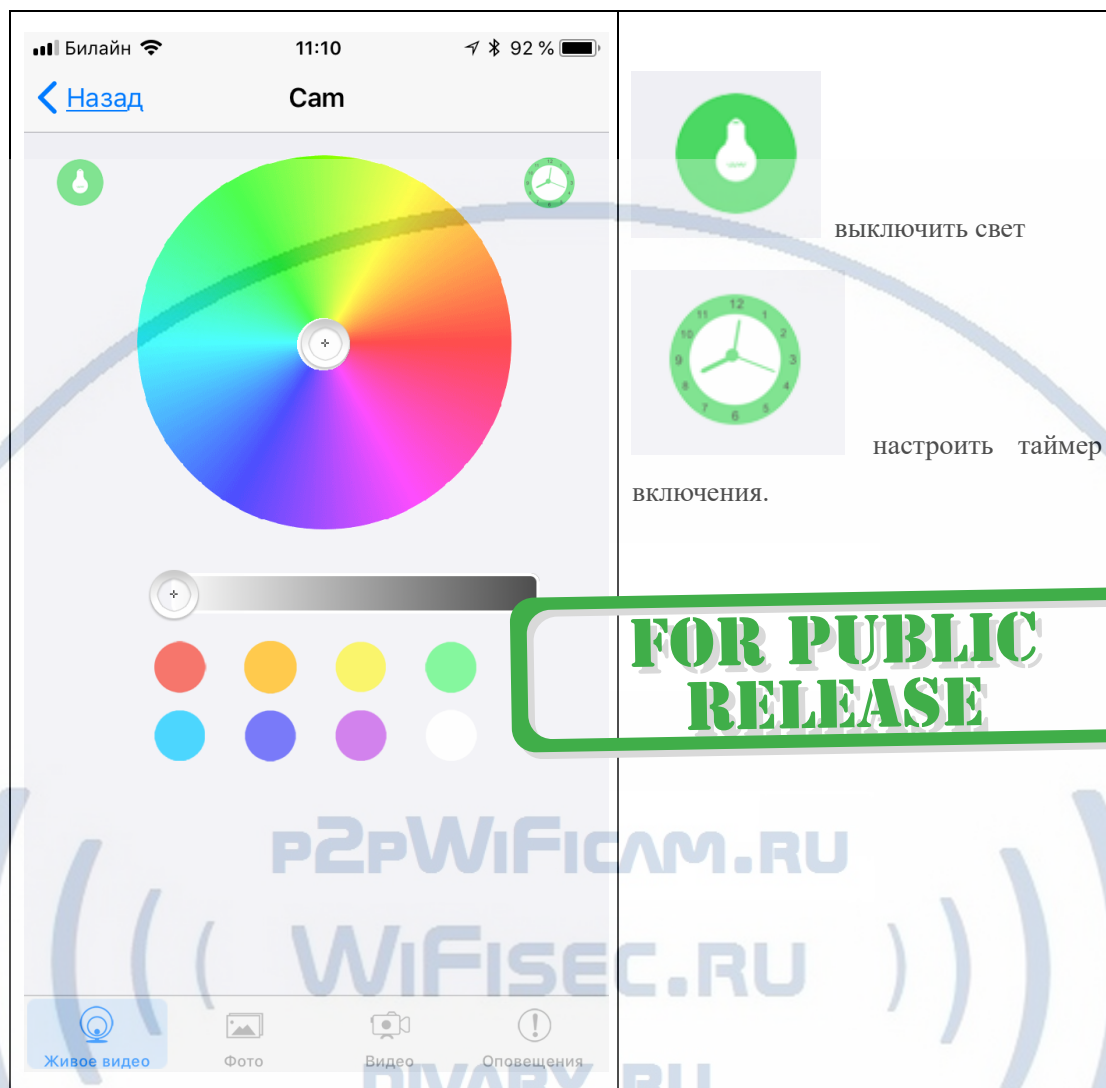
- Слушать звук
- Видеть в реальном времени трансляцию видео.
- Производить запись на ПК (в указанную в настройках папку).

Фактически, это рабочий софт для организации домашней системы видеонаблюдения на Вашем ПК под управлением ОС Windows.

### Как включить светильник и управлять им?

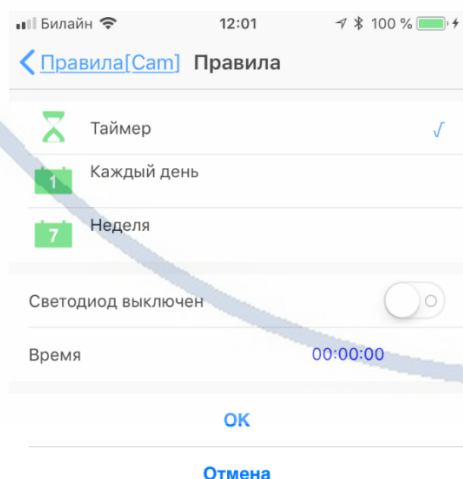
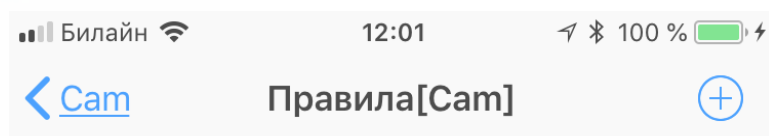
Вызвать интерфейс управления светильником можно 2 способами





**FOR PUBLIC RELEASE**

Таймер – правила, нажмите + (добавить правило)



Быстрая настройка конфигурации камеры завершена.

Наслаждайтесь использованием.

### Примечание









После выключения тумблера питания изделия и его включения, необходимо подождать инициализации модуля камеры (до 1 минуты).

## Вопросы и ответы

**FOR PUBLIC  
RELEASE**

1. Устройство не работает, не видно в сети.

Пожалуйста, проверьте доступность Вашей локальной WiFi сети в месте установки устройства. Уровень сигнала и загруженность каналов WiFi точки доступа/ WiFi роутера.

2. SD карта не может сохранять файлы.

Карту памяти SD необходимо отформатировать перед первым использованием, формат Fat32.

3. Устройство не может быть подключено к сети.

Пожалуйста, выберите соответствующий метод подключения по сети WiFi согласно инструкции.

4. Видео на карте памяти не может быть воспроизведено на стандартном проигрывателе.

Это связано с разным декодированием файлов на смартфонах. Вы можете выбрать плеер для воспроизведения этих файлов и задать его в настройках для этого типа файлов.

**5. Я забыл пароль.**

Вы можете вернуть устройство в заводские установки. Для этого Вам нужно нажать на кнопку Reset в течение 3-5 секунд, чтобы восстановить заводские настройки.

### Меры предосторожности

Использование оборудования: пожалуйста, строго соблюдайте соответствующие государственные законы/законодательство и не используйте оборудование в любых других незаконных целях. Неправомерное использование устройства Вы осуществляете на свой страх и риск.

Обновление программного обеспечения: для достижения лучшей производительности продукта, производитель постоянно делает модернизацию программного обеспечения. Этот продукт разработан для удобного обновления программного обеспечения клиентами. Пожалуйста, обратитесь к местному дистрибьютору за информацией по обновлению программного обеспечения.

Рабочая температура: пожалуйста, используйте изделие при естественной температуре, которая указана в паспорте. Не используйте устройство при экстремальных температурах.

Рабочая влажность: пожалуйста, используйте устройство в условиях влажности окружающей среды, пригодной для жизни человека. Не помещайте продукт в избыточную влажность, поскольку продукт не предназначен для эксплуатации в влажной среде и не обладает защитными характеристиками для этого использования.

- [Сервис p2p не доступен с 09.2019 г.](#)  
Однако изделие довольно легко интегрировать в локальную сеть по Wi-Fi сети.  
\*Вам будет доступен просмотр с мобильного устройства по локальной сети через мобильное приложение Pro iCam (для мобильных с ОС IOS/Android).  
\*Доступен просмотр по локальной сети через ВЭБ клиент для браузеров IE/Chrome/Firefox/Яндекс. Доступ к архиву записи и к настройкам изделия.  
\*Встроенный видеорегиистратор будет выполнять свои штатные функции. Вы можете посмотреть архив записи через мобильное приложение и ВЭБ клиент по локальной сети.
- **Отличный вариант в качестве использования как портативный видеорегиистратор с доступом к просмотру по локальной сети объекта/квартиры/офиса, загородного дома.**



### Советы по установке оборудования WiFi в помещении

Вы можете получить доступ к камере с помощью беспроводного подключения. Диапазон беспроводного сигнала ограничивается стенами, потолками и другими препятствиями.

Как правило, зона покрытия зависит от шумовых помех, оказываемых строительными материалами, а также радиочастотами в Вашей комнате или офисе. Для максимального увеличения зоны покрытия следуйте нижеперечисленным указаниям:

1. Установка роутера и IP камеры должна осуществляться таким образом, чтобы между ними располагалось минимальное количество стен и потолков. Каждая стена или потолок снижает дальность передачи сигнала на 1-30 метров.
2. Следите за расстоянием между устройствами. Стена в 0,5 м (1,5 фт.) с углом 45 градусов является эквивалентной стене толщиной 1 метр. При угле 2 градуса толщина стены становится эквивалентной 4 метрам. Обеспечьте более интенсивную передачу сигнала путем недопущения присутствия препятствий, расположенных под углом к прямой между роутером и камерой.
3. Строительные материалы также оказывают воздействие на качество передаваемого сигнала. Металлические двери и алюминиевые структуры снижают интенсивность сигнала.
4. IP камера и роутер должны располагаться вдали от электрических устройств и бытовой техники, являющихся источником радиочастот.
5. Беспроводные телефоны с частотой 2,4ГГц и другое оборудование, являющееся источником радиосигналов (к примеру, микроволновые печи), могут оказывать негативное влияние на уровень сигнала, а также приводить к его полному пропаданию.

**Полезное:** если в радиусе установки камеры работает больше 3-х доступных сетей Wi-Fi (актуально для многоквартирных домов и офисов), рекомендуем в настройках вашего роутера проверить, на каких каналах Wi-Fi работают соседние сети, и изменить канал вашего роутера на не занятый соседними роутерами. Это позволит повысить стабильность работы устройств, подключенных к вашей сети.

**FOR PUBLIC  
RELEASE**