

## Инструкция пользователя (Быстрая настройка)

P2P артикул DE-WWI-z16 видеоняня

WIFI (часы настольные, овальные).

Спасибо за совершённую покупку в нашем магазине.



Распаковываем оборудование.

Откройте заднюю крышку аккуратно.



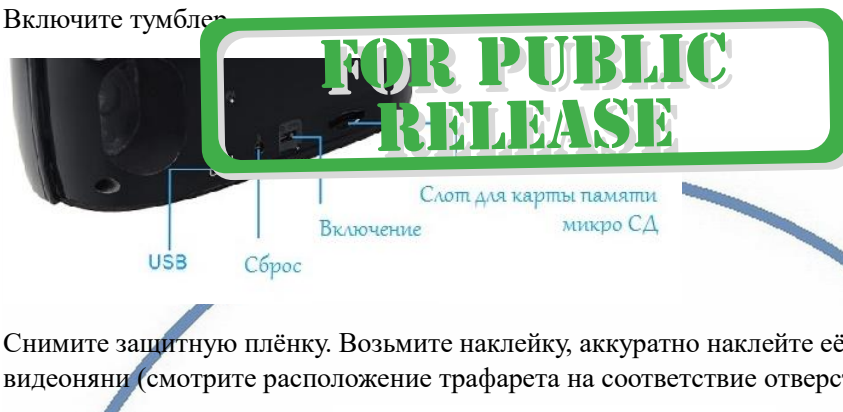
### Установка карты памяти

Перед установкой карты памяти, необходимо отформатировать ее на ПК стандартным способом файловой системы FAT32. Затем вставить ее в слот TF до щелчка.

### Подключаем питание к изделию.

Соедините кабель питания с Блоком питания, и изделием. Включите напряжение 220В, 50Гц.

Включите тумблер



Снимите защитную плёнку. Возьмите наклейку, аккуратно наклейте её на переднюю часть IP видеоняни (смотрите расположение трафарета на соответствие отверстиям!).



Проверните наклейку – в соответствии с объективом и наклейте.

### Примечание

В месте установки устройства должен быть устойчивый сигнал WiFi вашей локальной сети.

## Включение и настройка

Первый запуск.

1. Включите чёрный переключатель в режим ON

Ждём, время может составить до 2 минут.

Включаем Ваш смартфон в режим настройки WiFi сети.



Выбираем эту сеть. Подключаемся.

Вам нужно приложение [Smartipc](#) или [P2PLiveCam](#) установить на смартфон. Где его взять?

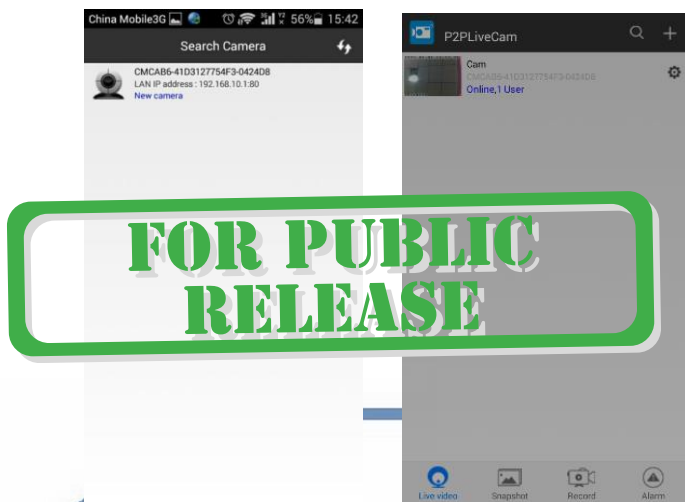
Теперь заходим в:

Для Android смартфонов, пожалуйста найдите поиском в Google Play: [IMINICAM](#) или [Smartipc](#) или [P2PLiveCam](#) и загрузите APP.

Для iPhone, пожалуйста найдите приложение в App Store: [IMINICAM](#) или [Smartipc](#) или [P2PLiveCam](#) to скачайте и установите APP.

Запускаем ПО [IMINICAM](#) или [Smartipc](#) или [P2PLiveCam](#)

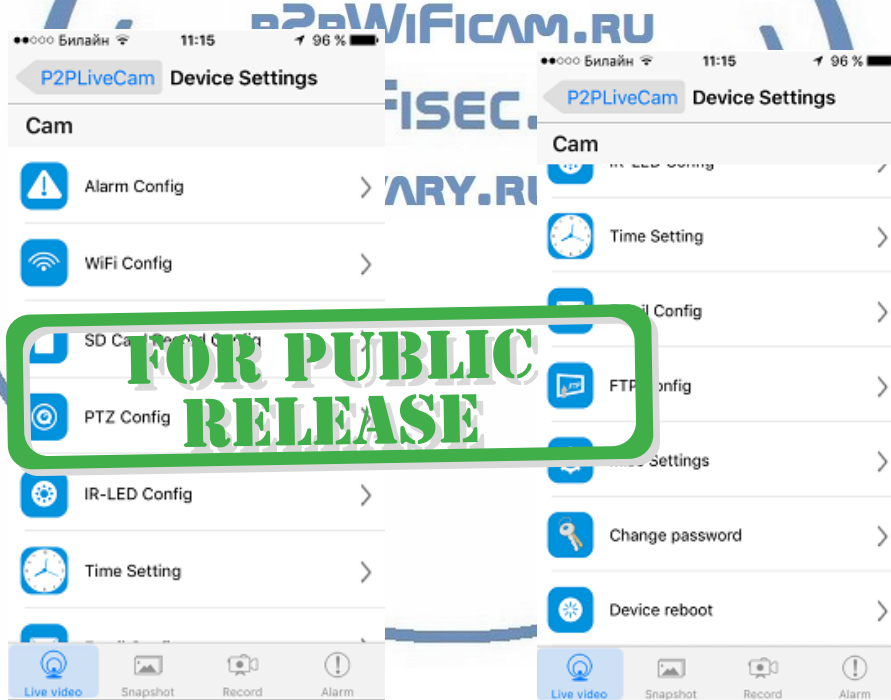
В окне поиска камеры, появляется Ваше устройство.



Нажимаете на картинку – смотрите видео и слушаете звук.

Справа находится знак настройки . Нажимаете на него. Входите в меню настроек.

Вам предложат поменять пароль на камеру, вы можете пропустить этот шаг в настройках и поменять его позже.



В настройках даты и времени, выберите часовой пояс. (Москва + 3). Вы можете задать вручную данные по времени и дате, можете автоматически синхронизовать с данными смартфона.



## WiFi Config



**FOR PUBLIC  
RELEASE**

В настройках WiFi выбираете Беспроводная сеть. Вводите пароль.

Вас спросят, подтвердить ваши намерения о подключении к сети WiFi. Отвечайте положительно. Нажмите сохранить.

После этой операции, Вам предложат подтвердить установку WiFi сети.

И WiFi модуль камеры будет перезагружен.

Ждёте выхода в рабочий режим устройства, около 1 минуты.

Подключаетесь смартфоном к Вашей локальной сети.

Открываете приложение [Smartipc](#) или [P2PLiveCam](#)

Запускаете поиск новой камеры в сети. Появляется Ваша камера.

Теперь Вы можете пользоваться устройством по Вашей сети.

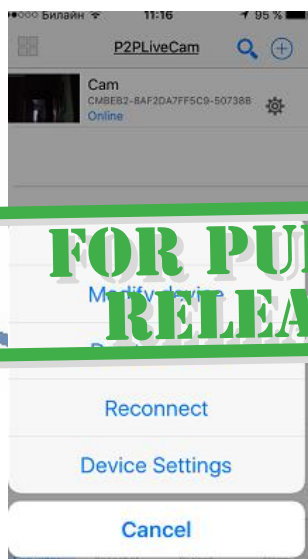
Менять настройки.

Прикоснитесь к значку

[P2PWIFECAM.RU](http://P2PWIFECAM.RU)

[WIFISEC.RU](http://WIFISEC.RU)

[P2PWIFECAM.RU](http://P2PWIFECAM.RU)



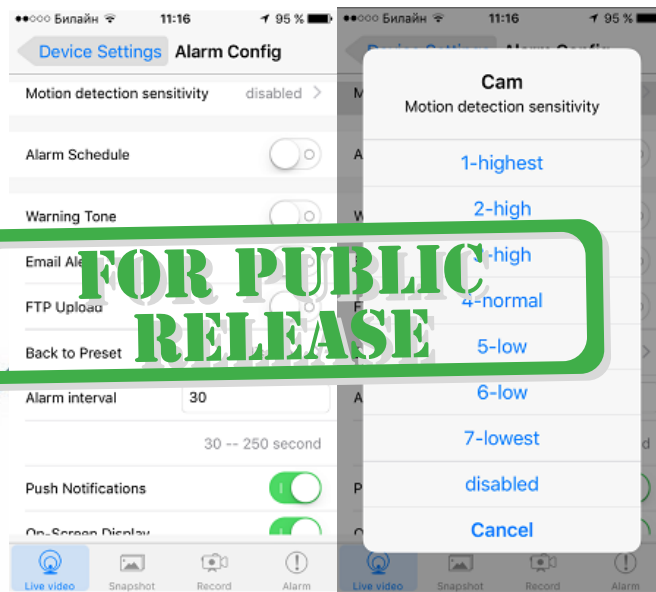
**FOR PUBLIC  
RELEASE**

В настройках камеры

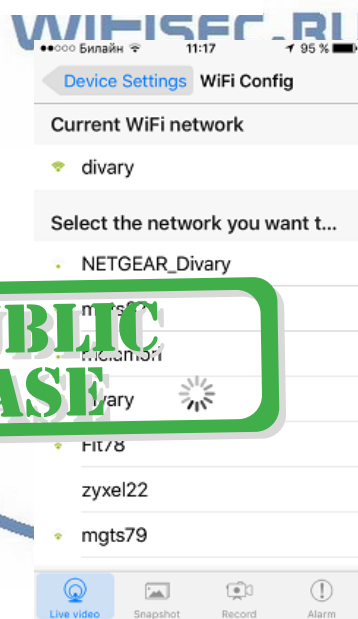
[Device Settings](#)



## Alarm Config



## WiFi Config



Можете переназначить сеть WiFi для работы устройства.



## SD Card Record Config



Информация о карте памяти





## Email Config



Билайн 11:17 95%

Device Settings Email Config

Sender

Recipient

SMTP Port(default 25)

User

Password

Live video Snapshot Record Alarm

**FOR PUBLIC RELEASE**



## FTP Config



WiFisec.ru

Билайн 11:17 95%

Device Settings FTP Config

Server

Port(default 21)

User

OK

Cancel

**FOR PUBLIC RELEASE**



## Misc Settings



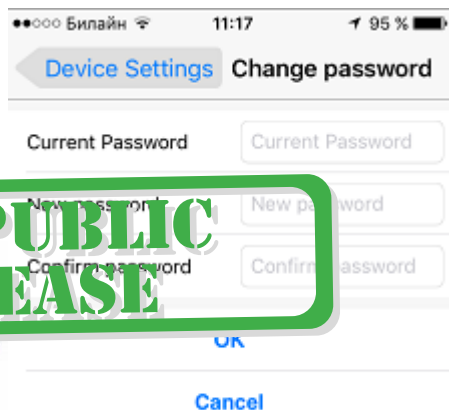
**FOR PUBLIC RELEASE**

Не применяется в этом режиме





Change password

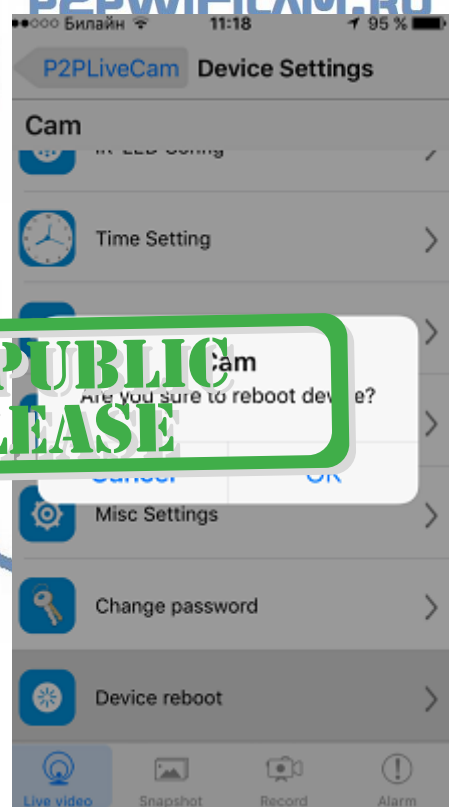


Device reboot

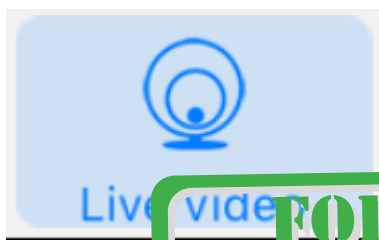


Перезагрузка устройства.

Будете аккуратны с ЭТИМ пунктом.

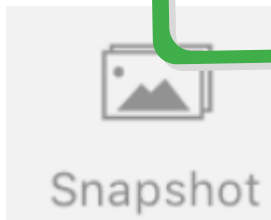


Нижняя часть меню приложения



**FOR PUBLIC RELEASE**

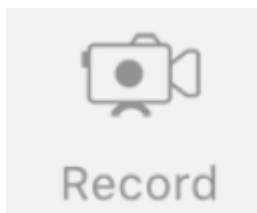
публичной трансляции.



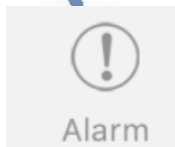
- сохранённые фото на мобильном устройстве.



**FOR PUBLIC RELEASE**



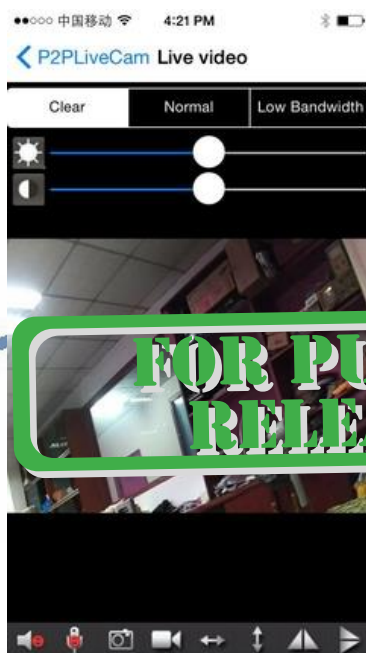
- просмотр записи с локального устройства или с карты памяти



- закладка с фото тревог.



При повторном запуске приложения [Smartipc](#) или [P2PLiveCam](#) будет произведено автоматическое соединение/подключение к настроенной камере.



У камеры появился IP адрес в Вашей локальной сети, а это значит, что, имея в сети например IP видеорегистратор, вы можете завести сигнал с этой камеры на него.

Логин по умолчанию admin

Пароль по умолчанию 8888

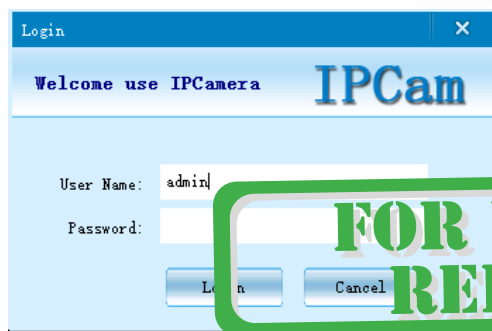
Порт 80

В комплекте с устройством прилагается компакт диск с ПО или Вы можете скачать его с нашей странички [ПОДДЕРЖКА](#).

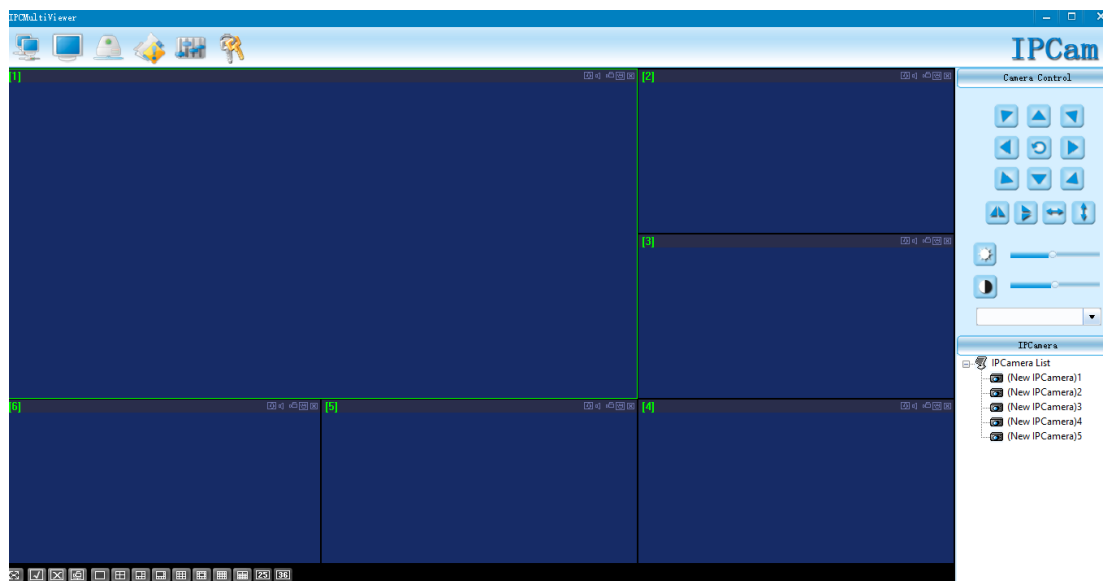
Софт IPCMultiView для установки на ПК (Виндоуз).

Для входа в это приложение, Вам необходимо ввести ЛОГИН

Логин по умолчанию admin



IPCMultiView позволяет смотреть устройство как по локальной сети, так и по протоколу р2р.



#### Назначение кнопок



- автоматическое соединение с устройствами.



- развернуть отображение на весь экран.



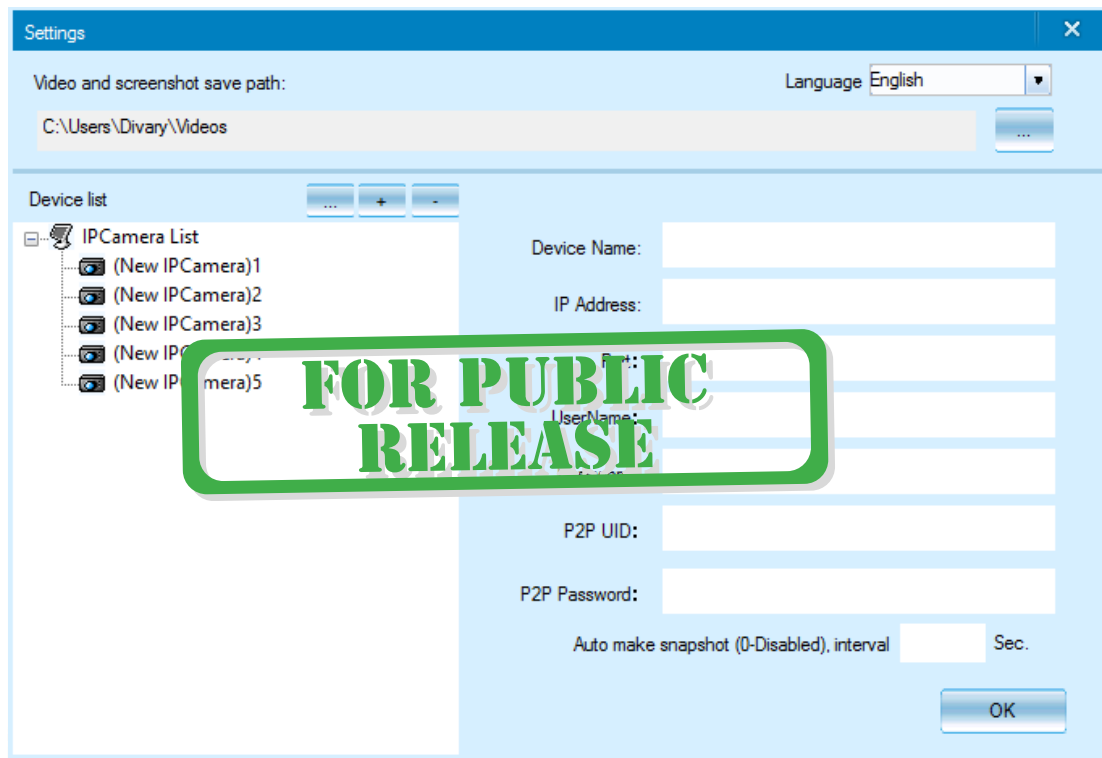
- просмотреть записанное видео из архива.



- показать таблицу тревожных сообщений.



- Настройки.



Нажимаете на + и добавляете Ваше устройство.

1. Вы можете ввести данные по устройству для соединения по локальной сети.

Для этого нужно заполнить поля:

IP адрес

Наименование пользователя

Пароль

2. Вы можете ввести:

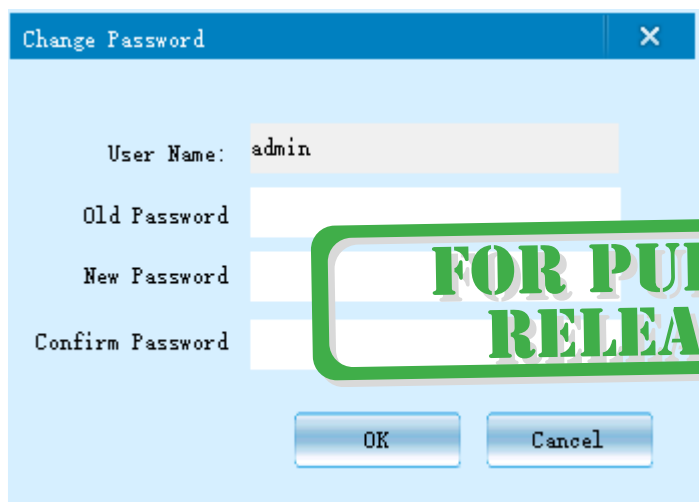
данные P2P UID;

Пароль p2p

Задать путь сохранения Видео потока (архива) на ЖД Вашего ПК.



- смена пароля для этого приложения.



Вы сможете через софт IPCMultiView:

- Слушать звук
- Видеть в реальном времени трансляцию видео.
- Производить запись на ПК (в указанную в настройках папку).

Фактически, это рабочий софт для организации домашней системы видеонаблюдения на Вашем ПК под управлением ОС Windows.

Быстрая настройка конфигурации камеры завершена.


Наслаждайтесь пользованием.

### Примечание

После выключения тумблера питания часов и его включения, необходимо подождать инициализации модуля камеры (до 3 минут).

Если вдруг, изделие работает неисправно.

1. Проверьте наличие WiFi сигнала в месте установки изделия

2. Можно произвести сброс изделия в заводские установки нажав кнопку RESET. Настройку изделия нужно произвести заново.

### Советы по установке оборудования WiFi в помещении

Вы можете получить доступ к камере с помощью беспроводного подключения. Диапазон беспроводного сигнала ограничивается стенами, потолками и другими препятствиями.

Как правило, зона покрытия зависит от шумовых помех, оказываемых строительными материалами, а также радиочастотами в Вашей комнате или офисе. Для максимального увеличения зоны покрытия следуйте нижеперечисленным указаниям:

1. Установка роутера и IP камеры должна осуществляться таким образом, чтобы между ними располагалось минимальное количество стен и потолков. Каждая стена или потолок снижает дальность передачи сигнала на 1-30 метров.
2. Следите за расстоянием между устройствами. Стена в 0,5 м (1,5 фт.) с углом 45 градусов является эквивалентной стене толщиной 1 метр. При угле 2 градуса толщина стены становится эквивалентной 4 метрам. Обеспечьте более интенсивную передачу сигнала путем недопущения присутствия препятствий, расположенных под углом к прямой между роутером и камерой.
3. Строительные материалы также оказывают воздействие на качество передаваемого сигнала. Металлические двери и алюминиевые структуры снижают интенсивность сигнала.
4. IP камера и роутер должны располагаться вдали от электрических устройств и бытовой техники, являющихся источником радиочастот.
5. Беспроводные телефоны с частотой 2,4ГГц и другое оборудование, являющееся источником радиосигналов (к примеру, микроволновые печи), могут оказывать негативное влияние на уровень сигнала, а также приводить к его полному пропаданию.

**Полезное:** если в радиусе установки камеры работает больше 3-х доступных сетей Wi-Fi (актуально для многоквартирных домов и офисов), рекомендуем в настройках вашего роутера проверить, на каких каналах Wi-Fi работают соседние сети, и изменить канал вашего роутера на не занятый соседними роутерами. Это позволит повысить стабильность работы устройств, подключенных к вашей сети.



**FOR PUBLIC  
RELEASE**