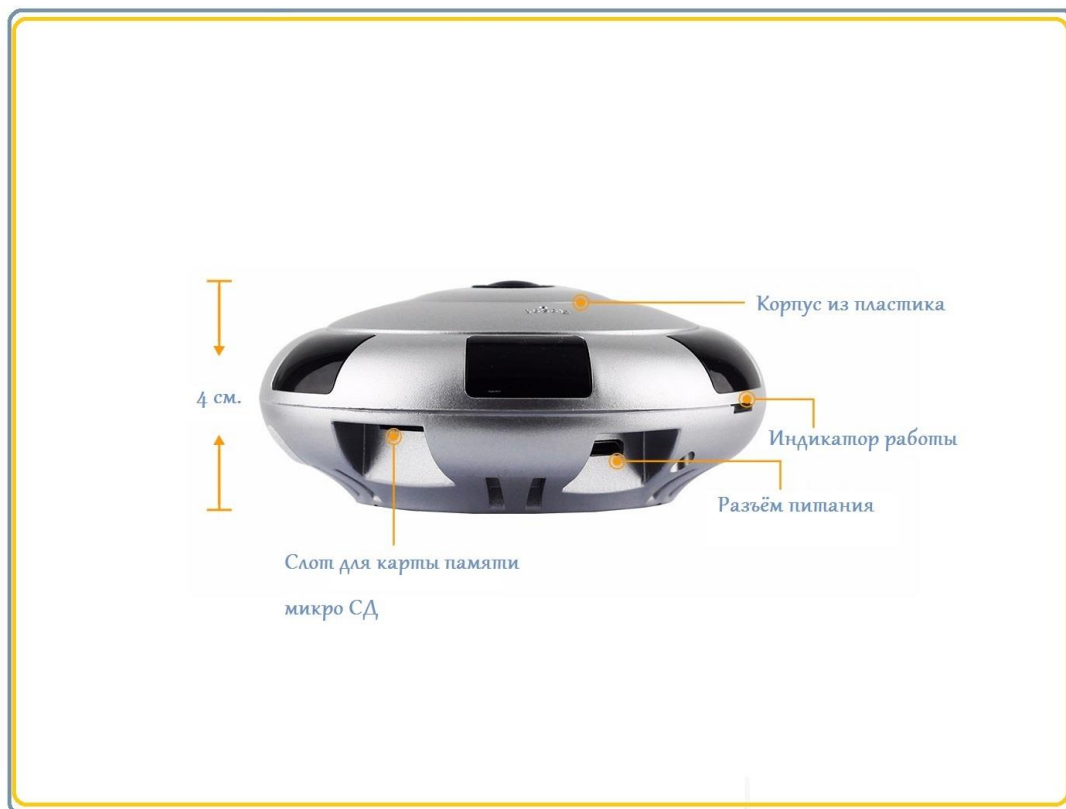


Инструкция пользователя (Быстрая настройка)

P2P артикул DE-Wfish_ufo_v380

панорамная WiFi видеокамера.

Спасибо за совершенную покупку в нашем магазине.

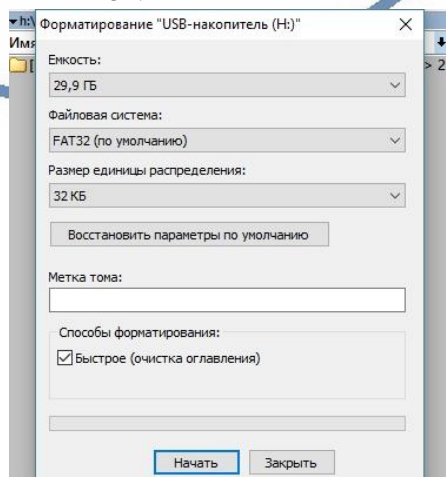


Распаковываем оборудование.

Установка карты памяти

Вариант 1

БУ карта памяти. Перед установкой карты памяти, необходимо отформатировать ее на ПК стандартным способом файловой система FAT32. Затем вставить ее в слот TF до щелчка.



Максимальная ёмкость карты до 64 Гб.

Важно!

Если Ваш ПК при форматировании карты памяти выдаёт такие данные
Формат только **exFAT** – такая карта памяти не подойдёт для этого устройства!
Замените карту памяти.

Вариант 2

Если карта новая. Смело вставляйте в слот до щелчка. Устройство отформатирует карту, разметит пространство для записи само.

Внимание!

Вставлять и вынимать карту памяти можно только в отключённом от питания устройстве.
Вставьте карту памяти в слот до щелчка.

Подключаем питание к изделию.

Соедините кабель питания с Блоком питания и изделием. Включите напряжение 220В, 50Гц.

Примечание

В месте установки устройства должен быть устойчивый сигнал WiFi вашей локальной сети.

Включение и настройка

Первый запуск. Ждём, время может составить до 1 минуты. Возле места подключения кабеля питания загорится синий индикатор и прозвучит звуковое приглашение для настройки камеры. Затем он, индикатор, начнёт мигать.

Установка ПО на мобильное устройство

Вам нужно приложение **v380** установить на мобильное устройство/смартфон. Где его взять?

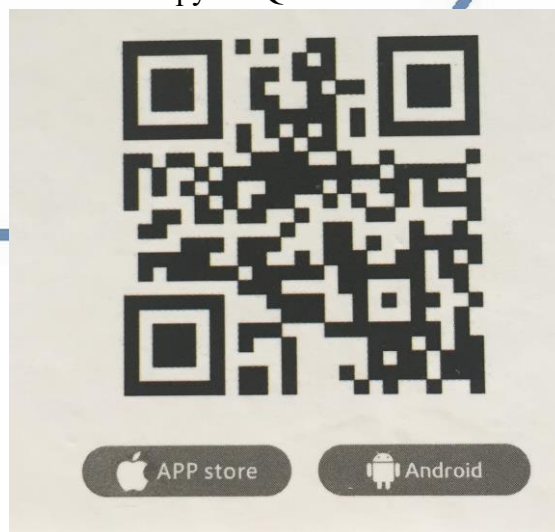
Теперь заходим в:

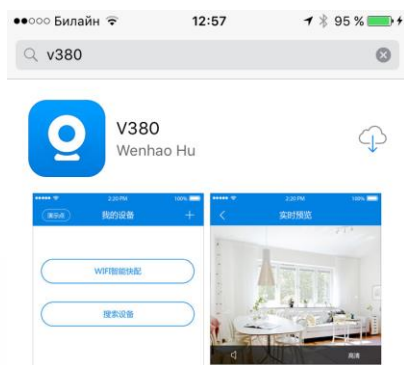
Для Android смартфонов, пожалуйста найдите поиском в Google Play:

v380 и загрузите APP.

Для iPhone, пожалуйста найдите приложение в App Store: **v380** скачайте и установите APP.

или отсканируйте QR-code



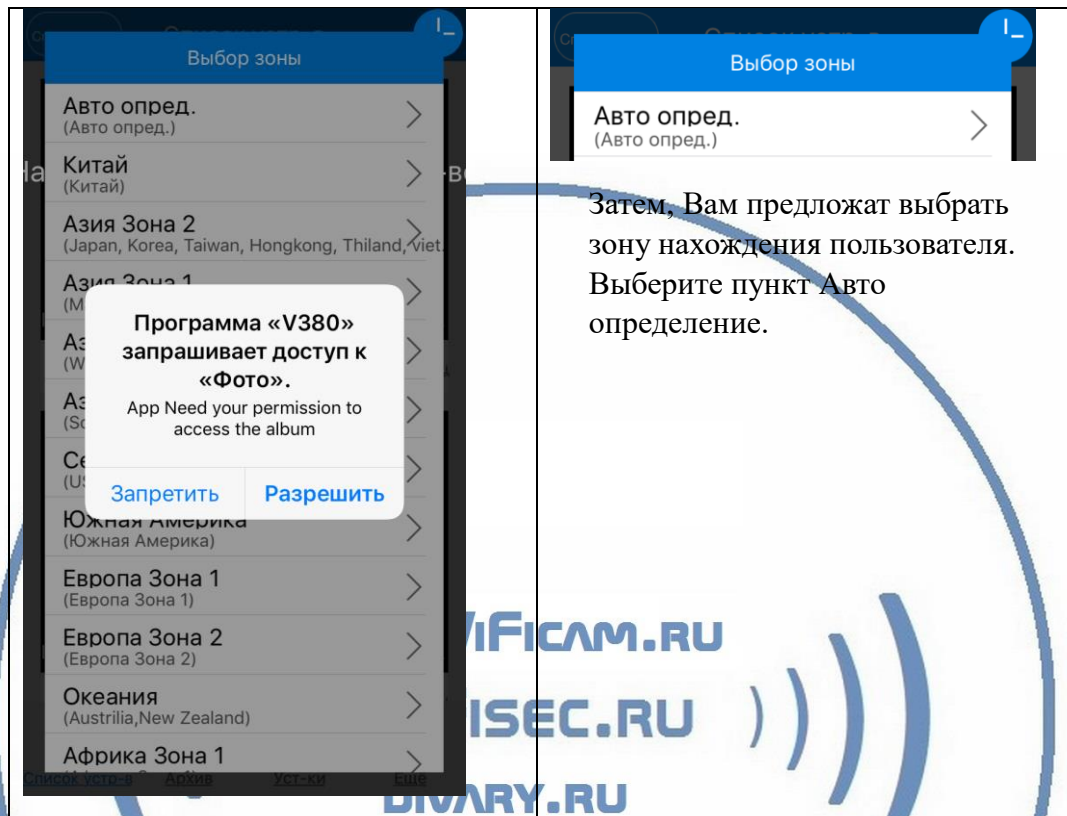


Запускаем ПО v380 кликнув на иконку

Откроется окно с авторизацией в приложении

A screenshot of the V380 app's login screen. At the top is the 'V380' logo. Below it is a large blue square with a white camera icon. There are two input fields: 'Телефон/Email' and 'Пароль'. The password field has a toggle for visibility. Below the fields are links for 'Забыли?' and 'Регистрация'. A large grey button labeled 'Вход' is at the bottom. At the very bottom, there is a 'Локально' link and a background image of a living room with a sofa and coffee table.	<p>Нажмите кнопку РЕГИСТРАЦИЯ</p> <p>Введите Ваш e-мейл и пароль для входа (не менее 6-ти знаков) в приложение</p> A screenshot of the V380 app's registration screen. It has a blue header with a back arrow and the word 'Регистрация'. There are three input fields: 'Email', 'Пароль', and 'Подтвердите Пароль'. The password fields have visibility toggles. Below the fields is a grey button labeled 'Регистрация' and a link for 'Мобиль...страция'.
	<p>Нажмите РЕГИСТРАЦИЯ.</p> <p>Вам на э-мейл придёт письмо с подтверждением пользователя.</p> <p>Нажмите на ссылку.</p> <p>Пользователь подтверждён.</p> <p>Теперь впишите данные в поля и нажмите ВХОД.</p>

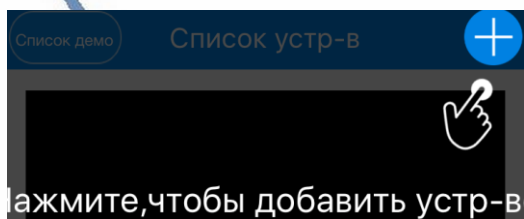
Далее, выскочит окошко с разрешением доступа приложению для папки ФОТО. Разрешите это действие.



Затем, Вам предложат выбрать зону нахождения пользователя. Выберите пункт Авто определение.

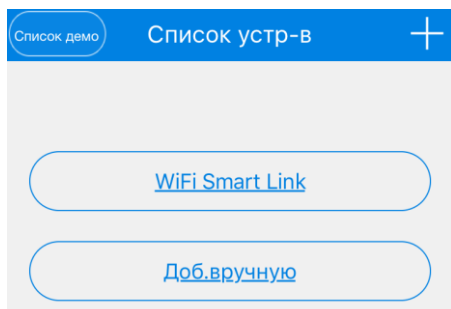
Вы попадаете на окно регистрации пользователя

Нажимаете на +



Нажмите, чтобы добавить устр-в

Вам будет предложено два способа добавления WiFi видекамеры

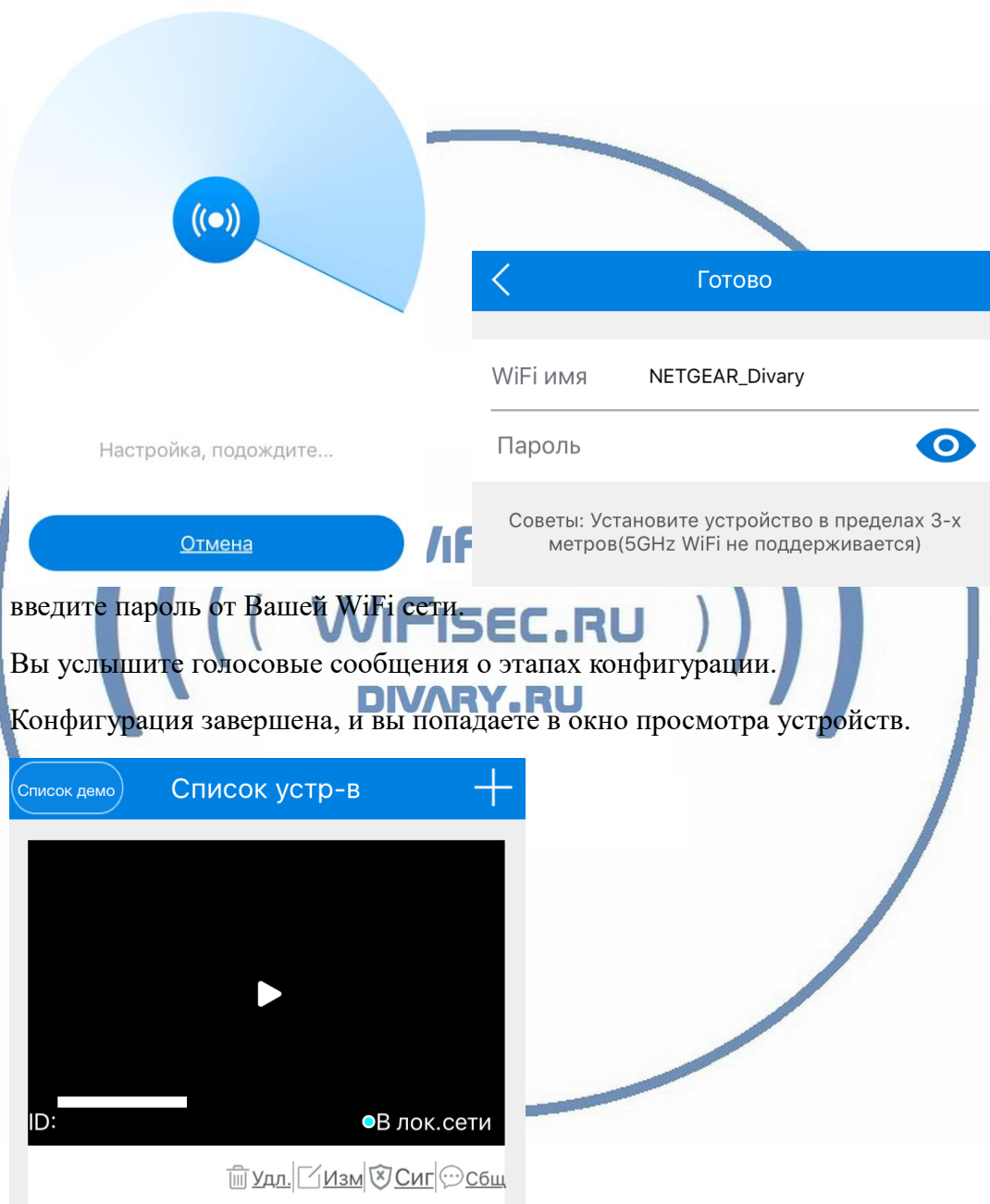


Выбираем первый способ.

Внимание!

Ваше мобильное устройство должно находиться в Вашей локальной WiFi сети.

Запустится процесс поиска WiFi камеры и настройка параметров.



введите пароль от Вашей WiFi сети.

Вы услышите голосовые сообщения о этапах конфигурации.

Конфигурация завершена, и вы попадаете в окно просмотра устройств.

Ваше устройство сконфигурировано и может работать в Вашей локальной WiFi сети.

Давайте рассмотрим поля приложения

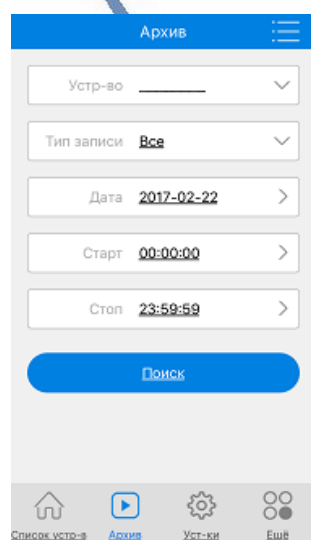


1. Удалить камеру
2. Изменить название камеры
3. Поставить на сигнализацию (это действие подразумевает постановку на охрану дополнительны радиоканальных датчиков, в нашем случае - не рассматривается).
4. Список тревог (движение в зоне обзора камеры).

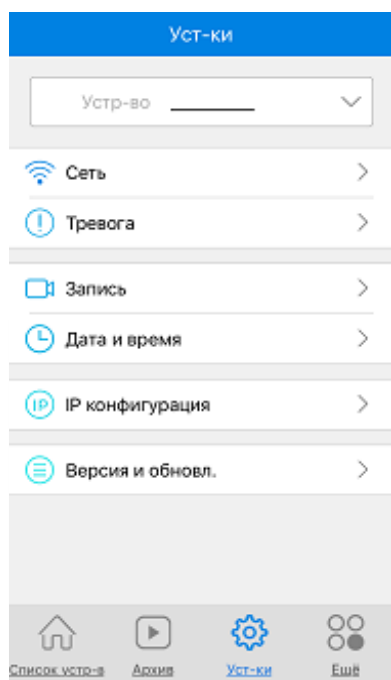
Нижняя часть приложения



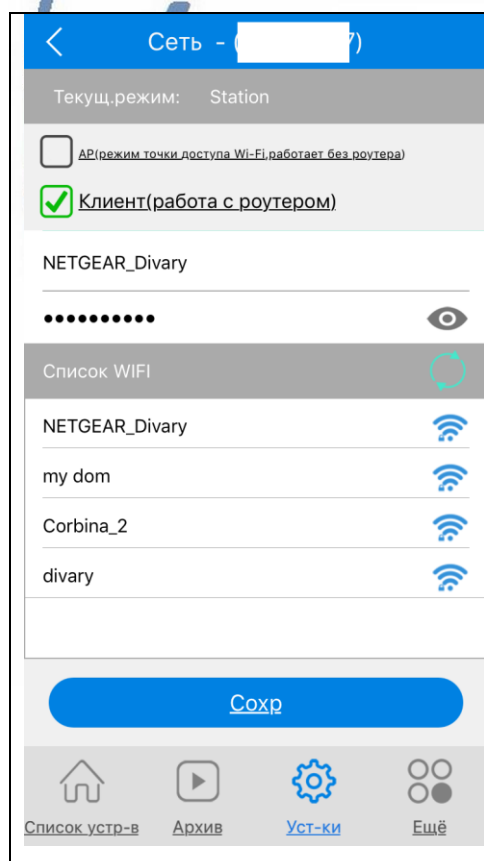
1. Список устройств (WiFi камер)
2. Архив. Здесь, Вы сможете выбрать по каким данным найти запись на карте памяти.



3. Установки. Этот пункт предоставляет Вам менять настройки устройства.



3.1. СЕТЬ



можно изменить параметры беспроводного доступа. Например подключиться к другой WiFi сети. Или ввести Ваше устройство в режим работы точки доступа. В этом случае, у устройства появится своя WiFi сеть. Вы сможете подключиться к устройству напрямую в параметрах настройки WiFi сети Вашего мобильного устройства.

3.2. ТРЕВОГА –

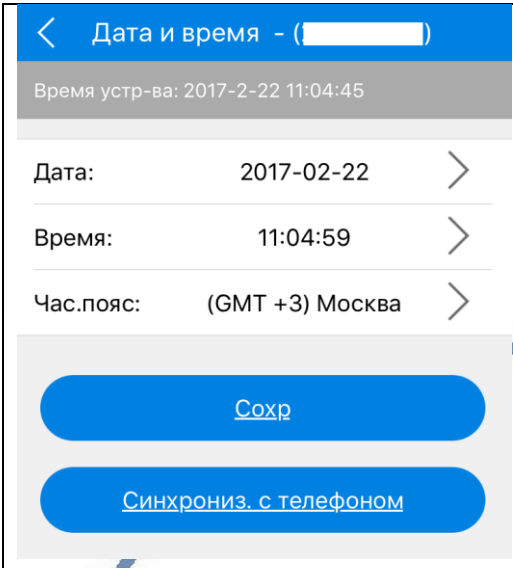
	<p>Переключите язык голоса на английский (звуковые сообщения, которые выдаёт устройство в случае конфигурации или подключения к беспроводной сети после отключения питания). Переключите нужные Вам настройки.</p> <p>Сохраните настройки.</p>
--	--

3.3. ЗАПИСЬ

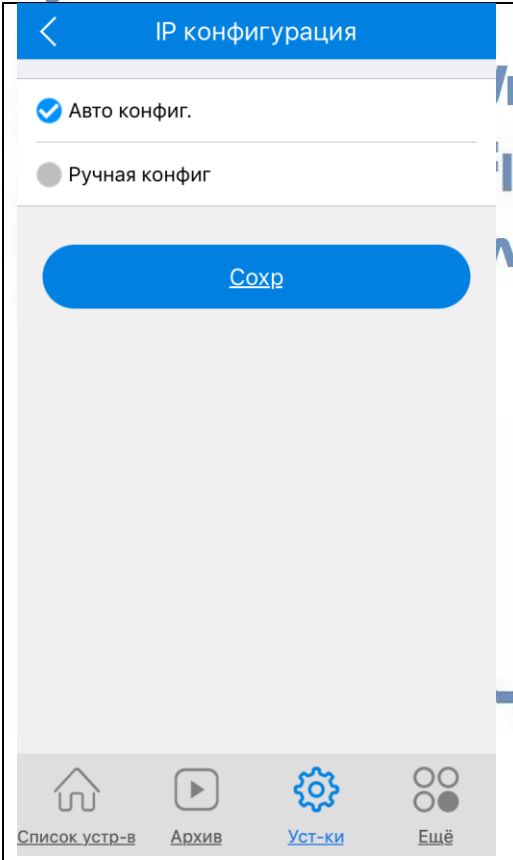
P2PWIFICAM.RU

	<p>Карта памяти вставлена в устройство. Запись идёт по Вашим параметрам. Настройте параметры.</p> <p>Сохраните настройки.</p>
--	---

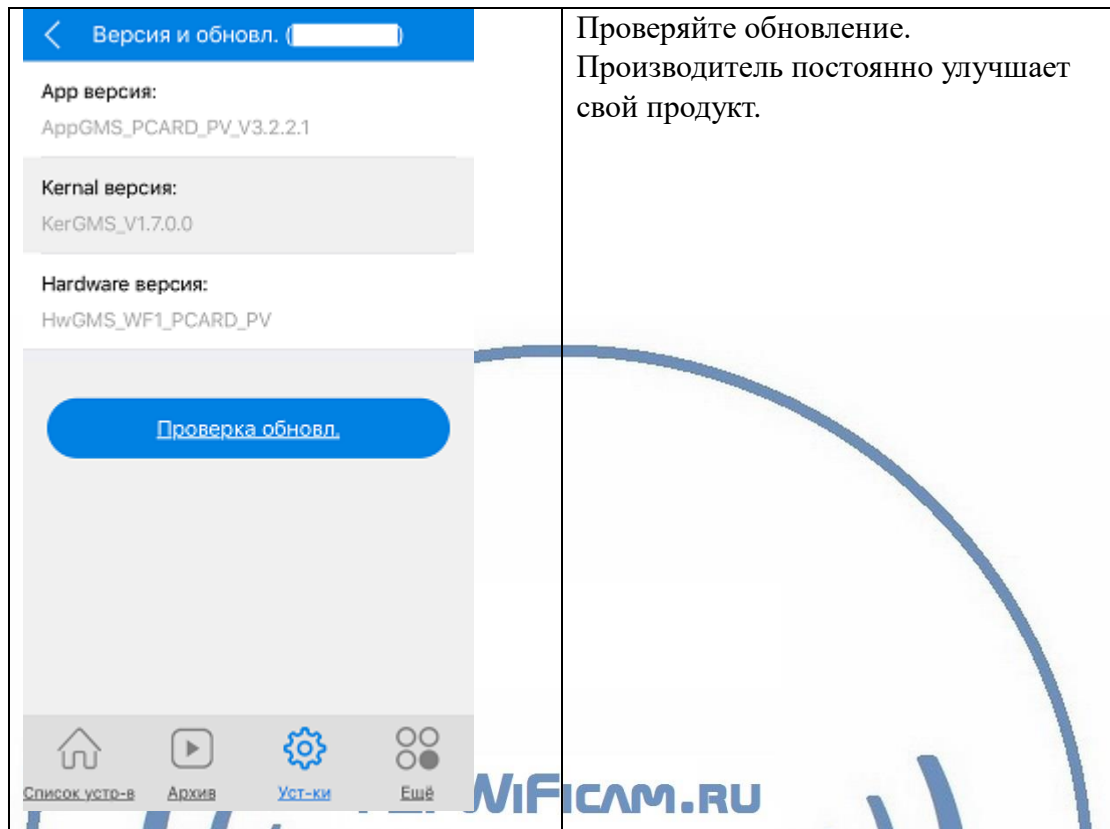
3.4.ДАТА и ВРЕМЯ

	<p>Настройте параметры. Сохраните настройки</p>
---	---

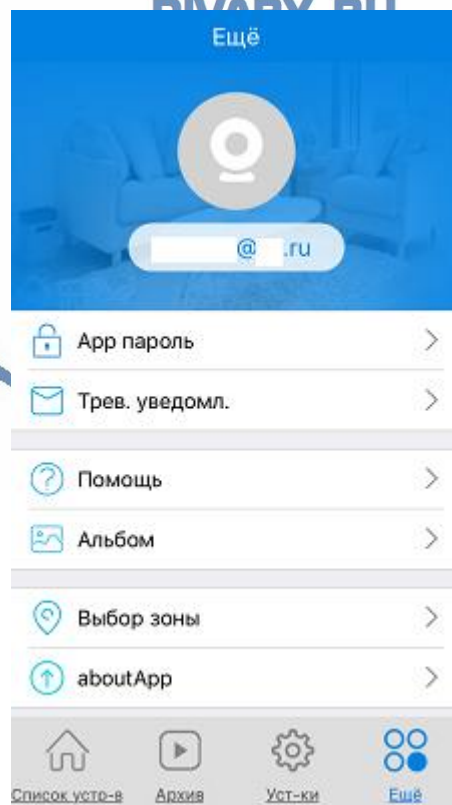
3.5.IP конфигурация

	<p>Здесь, Вы можете настроить IP адрес Вашего устройства. Сейчас, в авто конфигурации, он присваивается Вашим роутером. Второй пункт позволяет Вам назначить IP адрес устройства.</p>
--	---

3.6. Версия и обновления



4. ЕЩЁ – эта закладка включает в себя несколько пунктов.



Настройки Выполнены. Ваше устройство готово к работе.

Ваше устройство предназначено для работы в помещении при температуре от -4 до + 40 град. С. При относительной влажности 10-80%. Пожалуйста соблюдайте это условие.

Ваше Устройство имеет ночной режим просмотра. Это режим включается автоматически. Зависит от освещения в помещении.

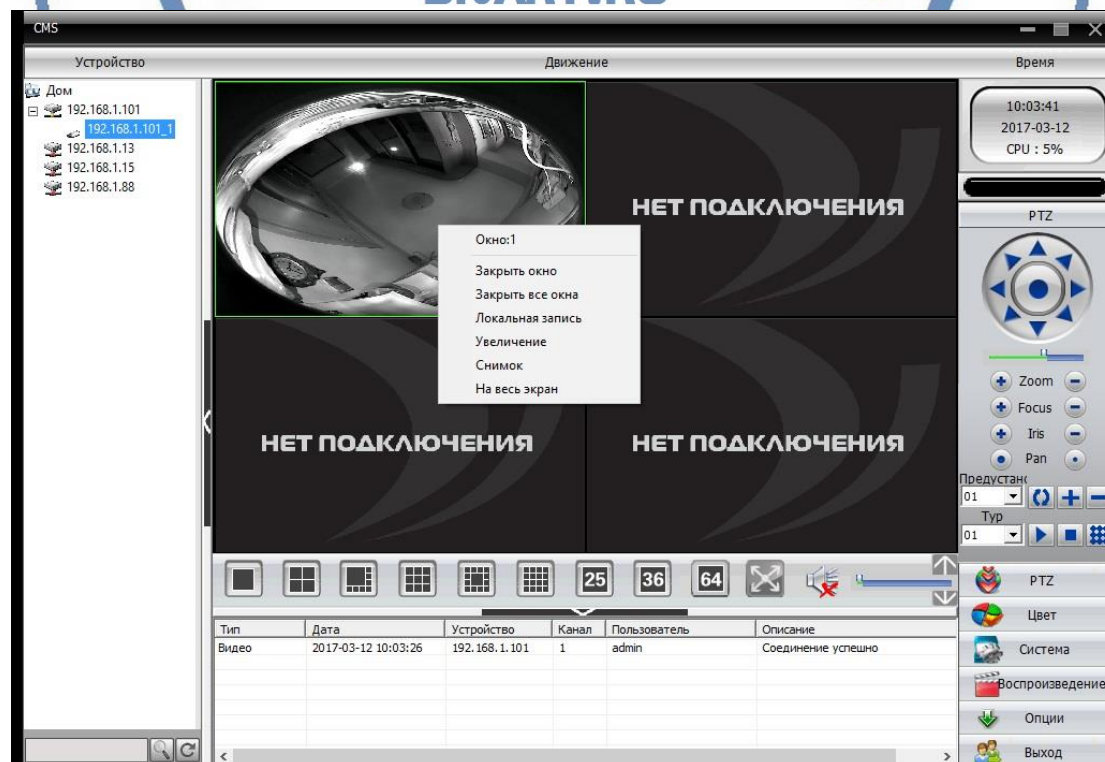
Наслаждайтесь пользованием.

Примечание

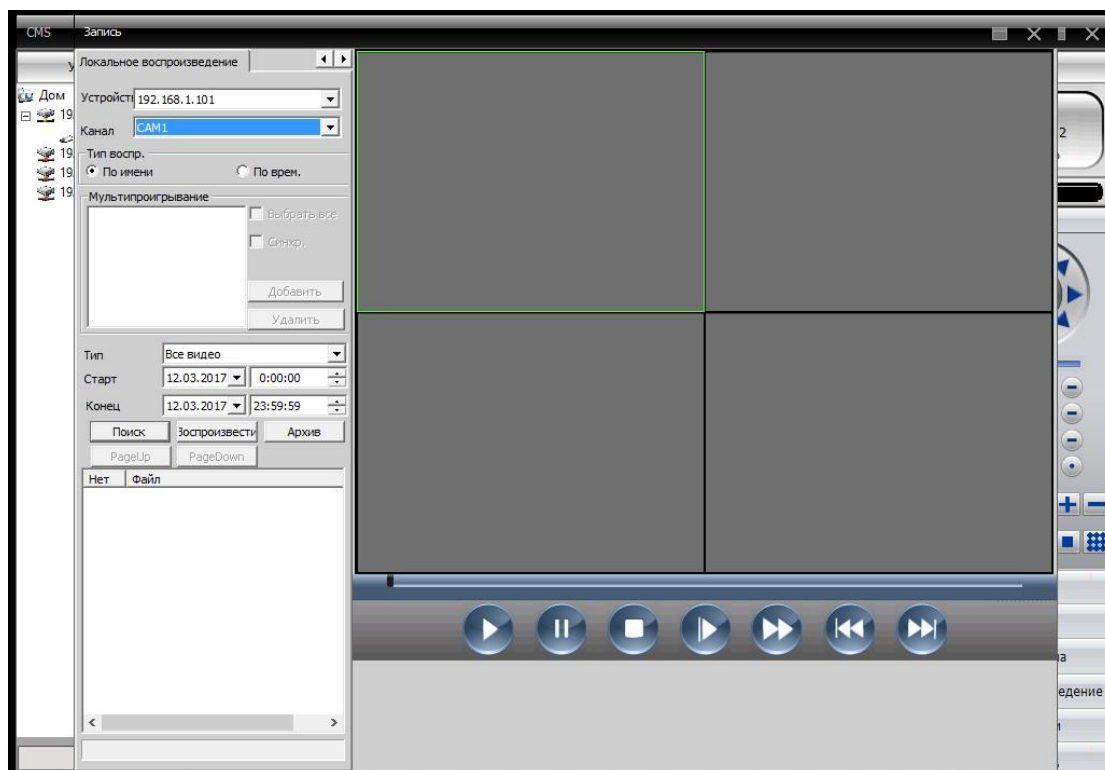
Могу ли я посмотреть своё устройство по локальной сети через ПК – запись с карты памяти?

Да. Оно доступно для просмотра по локальной сети через софт CMS

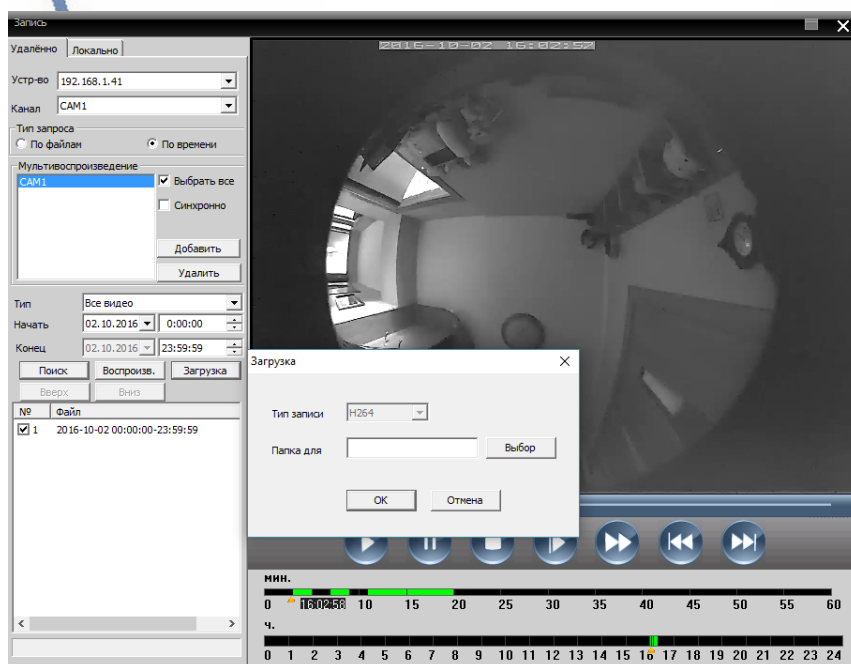
Для этого Вам нужно установить на Ваш ПК под управлением ОС Windows софт CMS (смотрите на сайте WiFisec.ru в разделе ПОДДЕРЖКА).



Так же, Вы сможете дистанционно скачать записанные клипы с карты памяти.



В случае необходимости такого варианта, звоните в поддержку, дадим консультации по настройке этого режима.



И просмотреть через плеер H.264

Существует конвертер этого формата в формат *. avi.


- Можно делать локальную запись на Ваш ПК и жёсткий диск.
- Можно в конфигураторе настроить параметры потоковой передачи видео (основной поток и адаптивный).

В случае просмотра Вашей камеры через ПО CMS. Вам не будет доступен сервис P2P и режим панорамирования картинки, которым Вы можете пользоваться в мобильном приложении.

Ваше устройство доступно для интеграции с IP видеорегистраторами по протоколу ONVIF.

Нормальный режим работы устройства – индикатор горит красным цветом (установлена связь с Вашей локальной WiFi сетью).

Если что-то пошло не так и Ваше устройство перестало работать в нормальном режиме.

1. Проверьте доступность WiFi сети в месте установки Вашего устройства.
2. Нажмите кнопку RESET. Устройство вернётся в заводские установки. Вам придётся провести настройку работы устройства для работы в Вашей локальной WiFi сети поновой, смотрите начало инструкции с нажатия на  в закладке УСТРОЙСТВА.



WiFisec.ru
p2pwificam.ru
iSEC.RU
ARY.RU

Приятного пользования!