

Государственное унитарное предприятие Московской области
"Московское областное бюро технической инвентаризации"

Северо-Западный филиал ГУП МО "МОБТИ"
(наименование организации, осуществляющей техническую инвентаризацию)

ТЕХНИЧЕСКИЙ ПАСПОРТ ЗДАНИЯ

многоквартирный дом

(наименование объекта недвижимости)

Адрес (местоположение) объекта недвижимости:

Субъект Российской Федерации	Московская обл.	
Район		
Муниципальное образование	Тип	
	Наименование	
Населенный пункт	Тип	
	Наименование	
Улица (проспект, переулок и т.д.)	Тип	
	Наименование	
Номер дома		
Номер корпуса		
Номер строения		
Литера	А	
Иное описание местоположения	Люберецкий район, городское поселение Красково, д. Мотяково, секция 16.1	

Инвентарный номер	003:010-19231
Номер в реестре жилищного фонда	
Кадастровый номер	

Паспорт составлен по состоянию на

13 апреля 2015 г.
дата обследования объекта в натуре



І. Архитектурно-планировочные и эксплуатационные показатели

Серия, тип проекта _____ *типовой*

Литера **А** (*Основное строение*) Год постройки **2 015** Число этажей **3**

Год последнего капитального ремонта _____

Кроме того имеется: _____ *технический чердак*

Строительный объем - **7 958** куб.м, в том числе:

встроенных нежилых помещений -

Общая площадь здания (без учета лоджий, балконов, веранд и т.п.) **2046,0** кв.м

Число лестниц **4** шт.; их уборочная площадь **0,0** кв.м

Распределение общей площади здания по назначению помещений (кв.м)

Литера	Площадь здания с учетом лоджий, балконов и т.п.	В том числе					
		Площадь жилых помещений			Площадь нежилых помещений		Кроме того, площадь
		с учетом лоджий, балконов и т.п.	в том числе		Общая	в том числе	
			без учета лоджий, балконов и т.п.	из нее: жилая		основная	вспомогательная
А	2087,3	1384,3	1343,0	712,3	489,6		489,6
Всего:	2087,3	1384,3	1343,0	712,3	489,6		489,6

Распределение площади жилых помещений здания по числу комнат (кв.м)

Квартиры	Количество	Общая площадь жилых помещений (с учетом лоджий, балконов, террас и веранд)	в том числе	
			общая площадь жилых помещений (без учета лоджий, балконов, веранд, террас)	из нее: жилая площадь
1- комнатные	24	712,7	691,0	328,0
2- комнатные	9	469,6	454,3	277,4
3- комнатные	3	202,0	197,7	106,9
Всего:	36	1384,3	1343,0	712,3

Средняя жилая площадь **19,8** кв.м. Ср. внутренняя высота жилых помещений **2,75** м.

Распределение площади жилых помещений здания с учетом архитектурно-планировочных особенностей (кв.м)

Литера	В квартирах			
	кол-во жилых		площадь	
	квартир	комнат	общая жилых помещений (без учета лоджий, балконов, веранд)	из нее: жилая площадь
А	36	51	1343,0	712,3
Всего:	36	51	1343,0	712,3

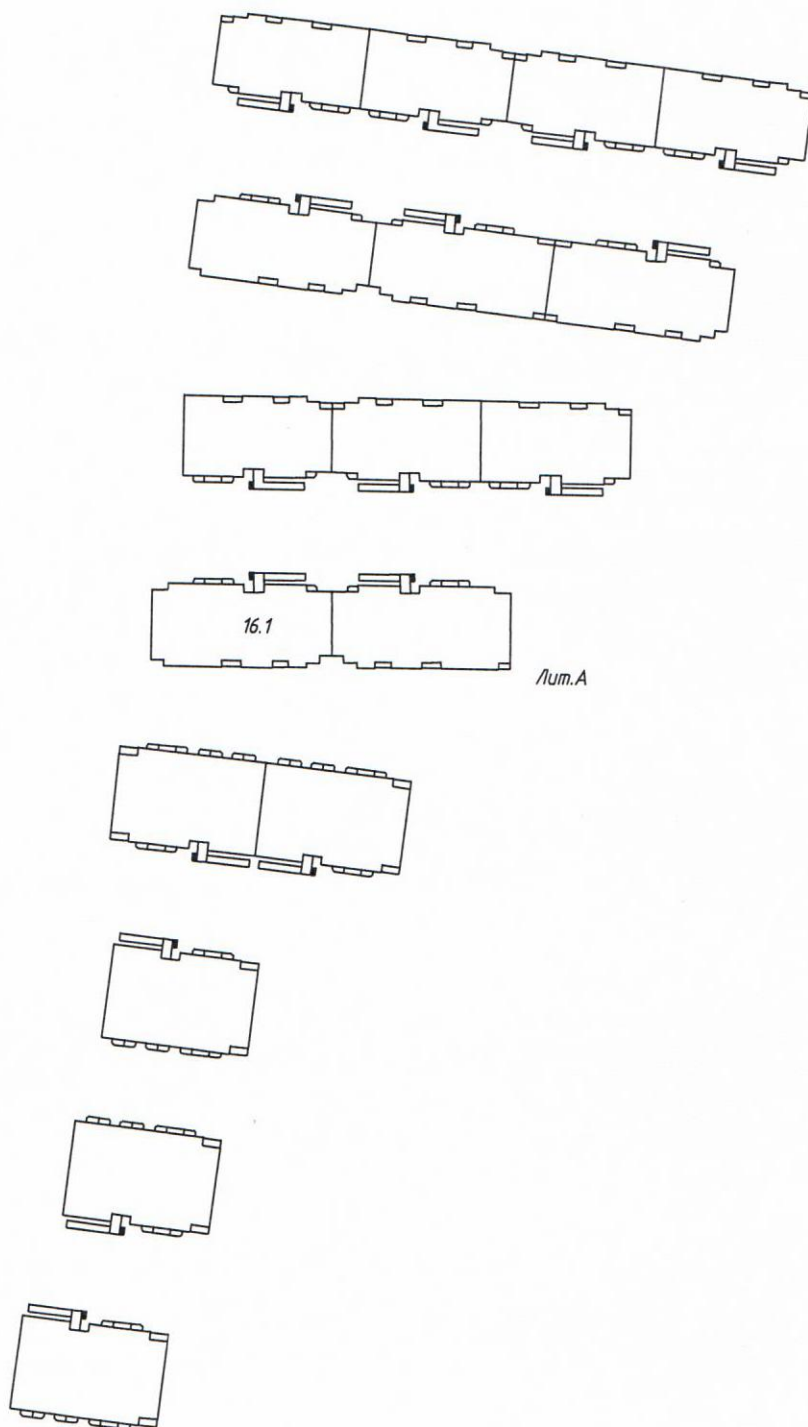
Площадь нежилых помещений (кв.м)

Назначение помещений	Площадь		
	общая	основная	вспомогательная
нежилое помещение	51,8		51,8
нежилое помещение	67,9		67,9
нежилое помещение	90,9		90,9
нежилое помещение	47,2		47,2
нежилое помещение	48,4		48,4
нежилое помещение	115,5		115,5
нежилое помещение	67,9		67,9
Всего:	489,6		489,6

Площадь общих помещений, используемых для обслуживания дома (кв.м)

Назначение помещений	Площадь		
	общая	основная	вспомогательная
Всего:			

Ситуационный план
строений и сооружений, расположенных на земельном участке по адресу
Люберецкий район, городское поселение Красково, д. Мотяково, секция 16.1
Масштаб 1:1000



Экспликация площади земельного участка
застроенная площадь 677,7 кв.м

Северо-Западный филиал ГУП МО "МОБТИ"

Изготовлено	<u>21.04.2015 г.</u>
По состоянию на	<u>13.04.2015 г.</u>
Изготовил	<u>Зуева С.Н.</u> <i>Зуева</i>
Проверил	<u>Гущина Т.В.</u> <i>Гущина</i>

Полтажный план здания (строения)

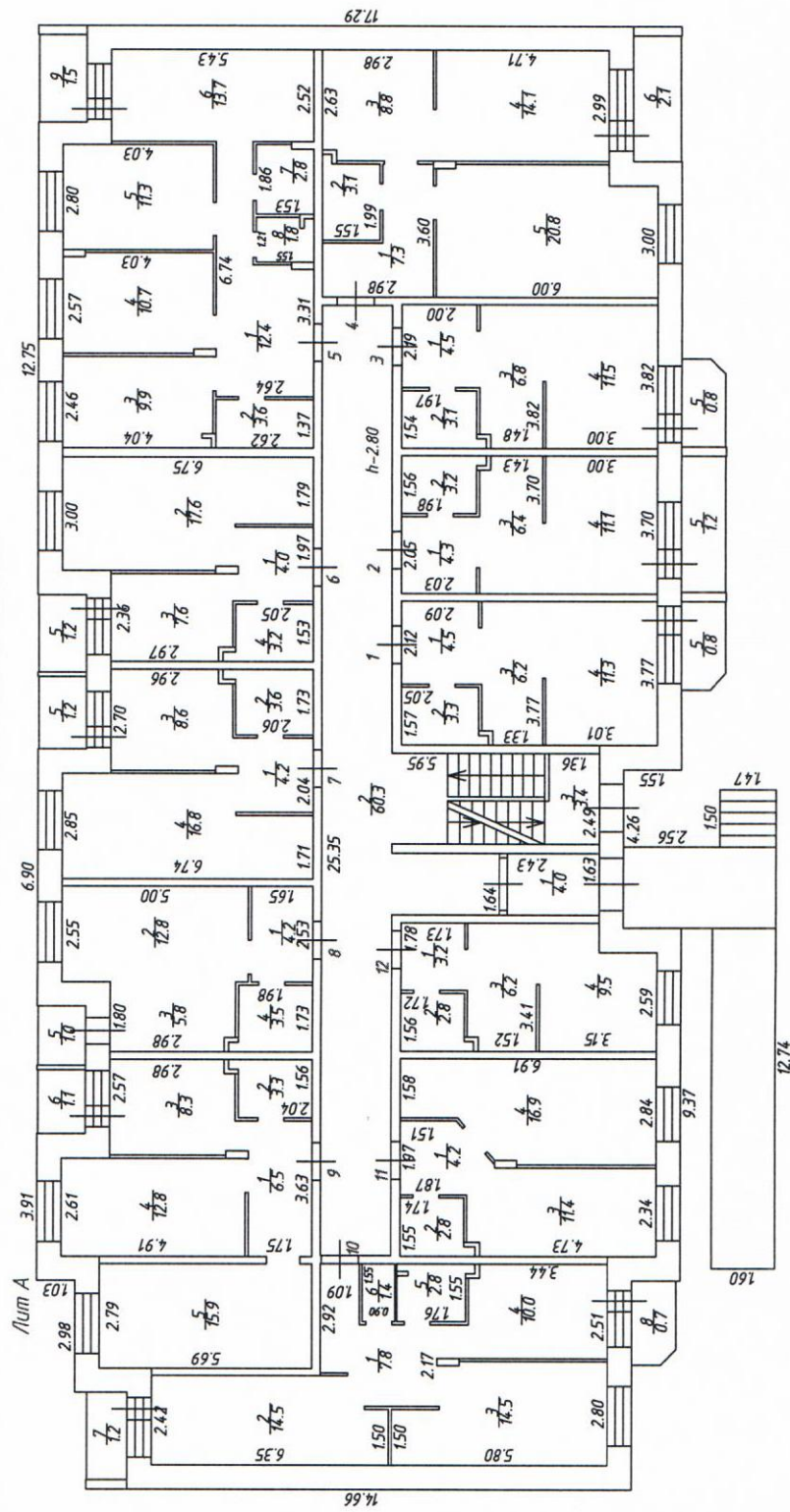
(многоквартирный дом, лит. А)

расположенного по адресу

Люберецкий район, городское поселение Красково, д. Мотяково, секция 16.1

Масштаб 1:200

1 ЭТАЖ



Северо-Западный филиал ГУП МО "МОБТИ"

Изготовлено

21.04.2015 г.

По состоянию на

13.04.2015 г.

Изготовил

Зуева С.Н.

Проверил

Гущина Т.В.

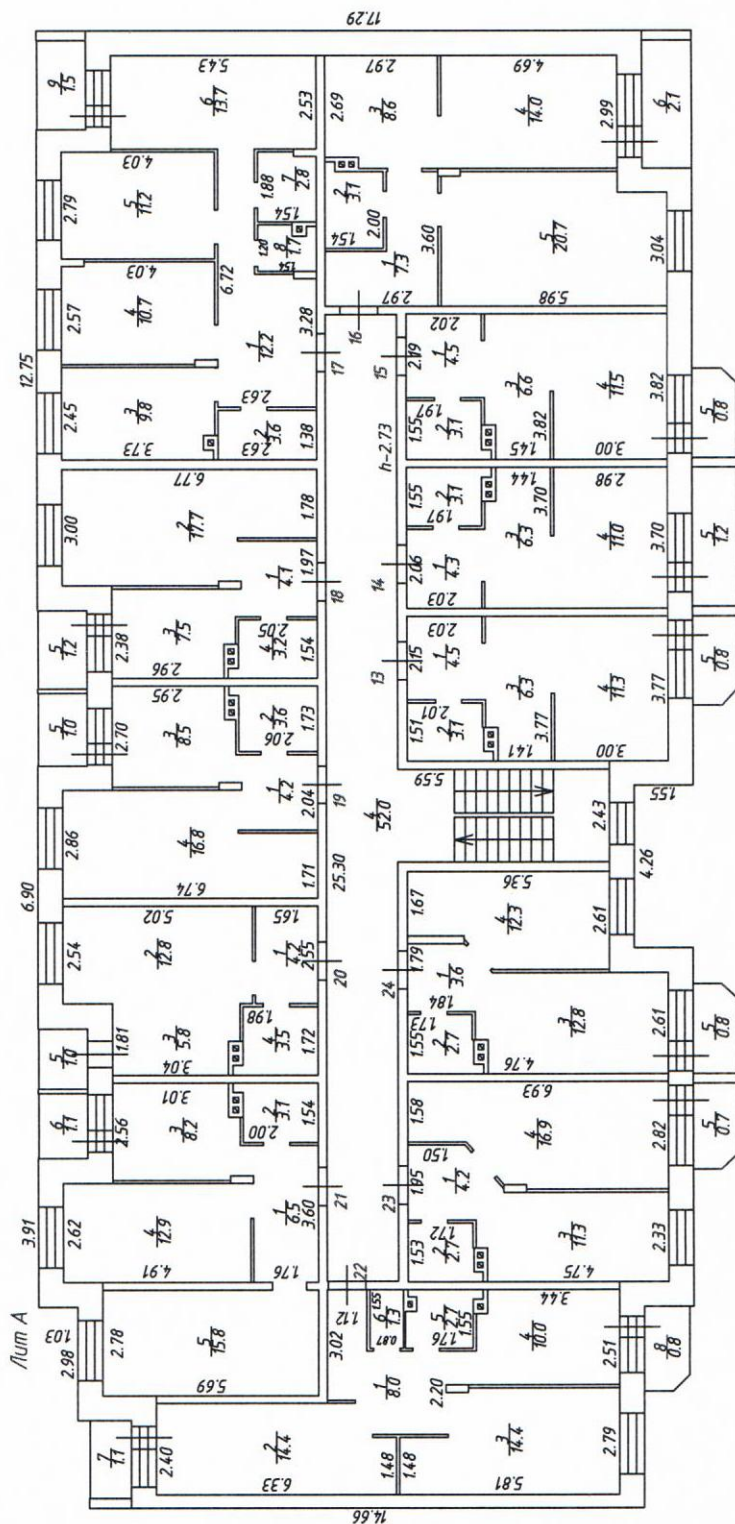
ПОСТАНОВКА ПЛАНА ЗДАНИЯ (СТРОЕНИЯ) (многоквартирный дом, лит. А)

расположенного по адресу

Люберецкий район, городское поселение Красково, д. Мотяково, секция 16.1

Масштаб 1:200

2 ЭТАЖ



Северо-Западный филиал ГУП МО "МОБТИ"

Изготовлено

По состоянию на

Изготовил

Проверил

21.04.2015 г.

13.04.2015 г.

Зуева С.Н.

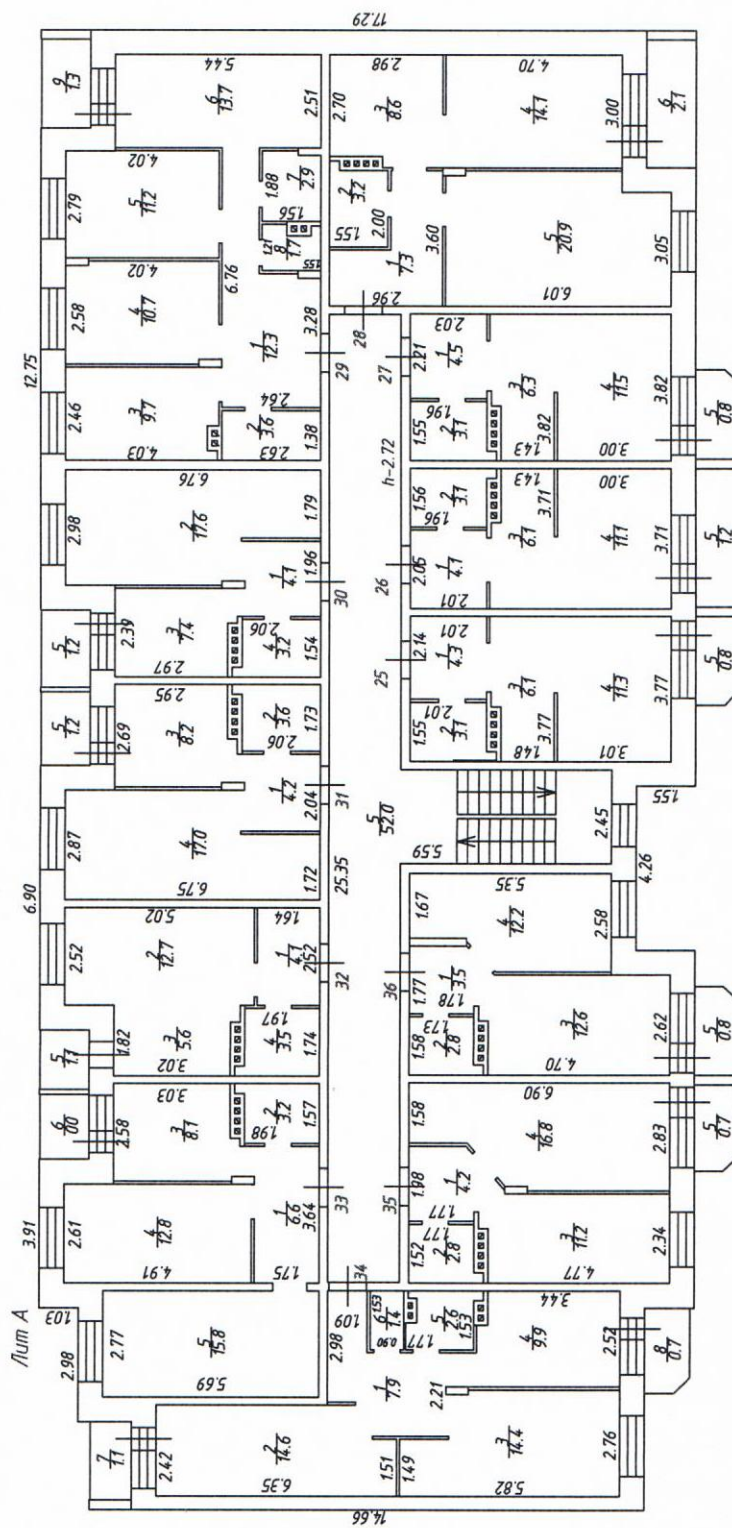
Гущина Т.В.

(многоквартирный дом, лит. А)

Люберецкий район, городское поселение Красково, д. Мотяково, секция 16.1

Масштаб 1:200

Э ЭТАЖ



Северо-Западный филиал ГУП МО "МОБТИ"

Изготовлено

21.04.2015г.

По состоянию на

13.04.2015 z.

Изготовил

Зуева С.Н.

Проверил

Гущина Т.В.

Экспликация к поэтажному плану здания (строения),

Адрес (местоположение) здания:

Либерецкий район, городское поселение Красково, д. Мотяково, секция 16.1

Литера	Этаж	Номер помещения	Номер по плану	Назначение помещений жилая, комната, кухня и. т.п.	Формула подсчета площади частей помещения	Площадь всех частей здания (комнат и помещений вспомогательного использования)	в том числе				Высота	Площадь помещений общего пользования	Самовольно переустроенная или перепланированная площадь
							Общая площадь жилых помещений	из нее		Площадь помещений вспомогательного использования с коэф.			
								жилая	подсобная				
1	2	3	4	5	6	7	8	9	10	11	12	13	14
А	1	1	1	коридор	2,12*2,17-0,70*0,08	4,5	4,5		4,5		2,80		
		2	санузел	1,57*2,05+0,26*0,26	3,3	3,3		3,3					
		3	кухня	1,63*3,77- 0,38*0,30+1,97*0,08	6,2	6,2		6,2					
		4	жилая	3.77*3.01	11,3	11,3	11,3						
		5	балкон	2,25*0,75+(2,25+1,87) *0,50*0,38	0,8				0,8				
				Итого по пом. № 1 (квартира)		26,1	25,3	11,3	14,0	0,8			
А	1	2	1	коридор	2,05*2,11-0,70*0,08	4,3	4,3		4,3		2,80		
		2	санузел	1,56*1,98+0,26*0,26	3,2	3,2		3,2					
		3	кухня	1,73*3,70- 0,30*0,37+1,90*0,08	6,4	6,4		6,4					
		4	жилая	3.70*3.00	11,1	11,1	11,1						
		5	балкон	3.65*1.13	1,2				1,2				
				Итого по пом. № 2 (квартира)		26,2	25,0	11,1	13,9	1,2			
А	1	3	1	коридор	2,19*2,08-0,08*0,70	4,5	4,5		4,5		2,80		
		2	санузел	1,54*1,97+0,26*0,27	3,1	3,1		3,1					
		3	кухня	3,82*1,78- 0,36*0,32+2,02*0,08	6,8	6,8		6,8					
		4	жилая	3.82*3.00	11,5	11,5	11,5						
		5	балкон	2,30*0,75+(2,30+1,98) *0,50*0,35	0,8				0,8				
				Итого по пом. № 3 (квартира)		26,7	25,9	11,5	14,4	0,8			
А	1	4	1	коридор	3,60*2,98-2,08*1,64	7,3	7,3		7,3		2,80		
		2	санузел	1,99*1,55+0,26*0,25	3,1	3,1		3,1					
		3	кухня	2,99*2,98-0,36*0,38	8,8	8,8		8,8					
		4	жилая	2.99*4.71	14,1	14,1	14,1						
		5	жилая	3,61*6,00-0,62*1,28- 0,12*0,52	20,8	20,8	20,8						
		6	лоджия	3.40*1.24	2,1				2,1				
				Итого по пом. № 4 (квартира)		56,2	54,1	34,9	19,2	2,1			
А	1	5	1	коридор	3,43*2,64- 0,60*0,12+1,01*3,35	12,4	12,4		12,4		2,80		
		2	кладовая	1.37*2.62	3,6	3,6		3,6					
		3	кухня	2,46*4,04-0,30*0,13	9,9	9,9		9,9					
		4	жилая	2,69*4,03-0,12*0,60- 0,52*0,12	10,7	10,7	10,7						
		5	жилая	2.80*4.03	11,3	11,3	11,3						
		6	жилая	2.52*5.43	13,7	13,7	13,7						
		7	ванная	1,86*1,53-0,12*0,60	2,8	2,8		2,8					
		8	туалет	1,21*1,55-0,30*0,12	1,8	1,8		1,8					
		9	лоджия	2.35*1.22	1,5				1,5				
				Итого по пом. № 5 (квартира)		67,7	66,2	35,7	30,5	1,5			
А	1	6	1	коридор	1.97*2.04	4,0	4,0		4,0		2,80		
		2	жилая	3,00*6,75-1,21*2,11- 0,12*0,52	17,6	17,6	17,6						
		3	кухня	2,36*3,27-0,38*0,30	7,6	7,6		7,6					
		4	санузел	1,53*2,05+0,26*0,26	3,2	3,2		3,2					
		5	лоджия	1.95*1.23	1,2				1,2				
				Итого по пом. № 6 (квартира)		33,6	32,4	17,6	14,8	1,2			
А	1	7	1	коридор	2.04*2.05	4,2	4,2		4,2		2,80		
		2	санузел	1,73*2,06+0,26*0,26	3,6	3,6		3,6					
		3	кухня	2,70*3,26-0,38*0,30- 0,12*0,45	8,6	8,6		8,6					
		4	жилая	2,85*6,74-1,14*2,10	16,8	16,8	16,8						
		5	лоджия	1.96*1.23	1,2				1,2				
				Итого по пом. № 7 (квартира)		34,4	33,2	16,8	16,4	1,2			
А	1	8	1	коридор	2.53*1.65	4,2	4,2		4,2		2,80		
		2	жилая	2.55*5.00	12,8	12,8	12,8						
		3	кухня	1,80*3,28-0,38*0,30	5,8	5,8		5,8					

1	2	3	4	5	6	7	8	9	10	11	12	13	14
		8	4	санузел	1,73*1,98+0,26*0,26	3,5	3,5		3,5		2,80		
			5	лоджия	1,53*1,23	1,0				1,0			
				Итого по пом. № 8 (квартира)		27,3	26,3	12,8	13,5	1,0			
		9	1	коридор	3,63*1,75+0,78*0,25	6,5	6,5		6,5		2,80		
			2	санузел	1,56*2,04+0,27*0,26	3,3	3,3		3,3				
			3	кухня	2,57*3,28-0,38*0,30-0,30*0,12	8,3	8,3		8,3				
			4	жилая	2,61*4,91	12,8	12,8	12,8					
			5	жилая	2,79*5,69	15,9	15,9	15,9					
			6	лоджия	1,74*1,23	1,1				1,1			
				Итого по пом. № 9 (квартира)		47,9	46,8	28,7	18,1	1,1			
		10	1	коридор	1,63*1,09+1,29*3,16+(2,44+1,97)*0,50*0,80+0,08*2,44	7,8	7,8		7,8		2,80		
			2	жилая	2,42*5,17+(2,42+1,58)*0,50*0,53+1,50*0,65	14,5	14,5	14,5					
			3	жилая	2,80*5,80-1,32*1,30-0,12*0,52	14,5	14,5	14,5					
			4	кухня	2,51*3,74+0,82*0,90-0,38*0,30	10,0	10,0		10,0				
			5	ванная	1,55*1,76-0,30*0,12+0,26*0,26	2,8	2,8		2,8				
			6	туалет	1,55*0,90	1,4	1,4		1,4				
			7	лоджия	2,06*1,11	1,2				1,2			
			8	балкон	2,20*0,73+(2,20+1,80)*0,50*0,42	0,7				0,7			
				Итого по пом. № 10 (квартира)		52,9	51,0	29,0	22,0	1,9			
		11	1	коридор	(2,59+1,87)*0,50*0,67+(1,51+2,59)*0,50*1,18+0,12*2,59	4,2	4,2		4,2		2,80		
			2	санузел	1,55*1,74+0,26*0,26	2,8	2,8		2,8				
			3	кухня	2,34*4,40+(2,34+1,65)*0,50*0,63-0,38*0,30	11,4	11,4		11,4				
			4	жилая	2,84*4,40-0,12*0,60+(2,72+1,58)*0,50*0,96+1,58*1,55	16,9	16,9	16,9					
				Итого по пом. № 11 (квартира)		35,3	35,3	16,9	18,4				
		12	1	коридор	1,78*1,81-0,70*0,08	3,2	3,2		3,2		2,80		
			2	санузел	1,56*1,72+0,26*0,26	2,8	2,8		2,8				
			3	кухня	3,41*1,82-0,38*0,30+1,61*0,08	6,2	6,2		6,2				
			4	жилая	3,41*3,15-0,82*1,56	9,5	9,5	9,5					
				Итого по пом. № 12 (квартира)		21,7	21,7	9,5	12,2				
2		13	1	коридор	2,15*2,11-0,70*0,08	4,5	4,5		4,5		2,73		
			2	санузел	1,51*2,01+0,26*0,26	3,1	3,1		3,1				
			3	кухня	3,77*1,71-0,30*0,90+1,97*0,08	6,3	6,3		6,3				
			4	жилая	3,77*3,00	11,3	11,3	11,3					
			5	балкон	2,26*0,71+(2,26+1,87)*0,50*0,41	0,8				0,8			
				Итого по пом. № 13 (квартира)		26,0	25,2	11,3	13,9	0,8			
2		14	1	коридор	2,06*2,11-0,70*0,08	4,3	4,3		4,3		2,73		
			2	санузел	1,55*1,97+0,23*0,26	3,1	3,1		3,1				
			3	кухня	3,70*1,74-0,90*0,30+1,90*0,08	6,3	6,3		6,3				
			4	жилая	3,70*2,98	11,0	11,0	11,0					
			5	балкон	3,66*1,12	1,2				1,2			
				Итого по пом. № 14 (квартира)		25,9	24,7	11,0	13,7	1,2			
2		15	1	коридор	2,19*2,10-0,70*0,08	4,5	4,5		4,5		2,73		
			2	санузел	1,55*1,97+0,26*0,26	3,1	3,1		3,1				
			3	кухня	3,82*1,75-0,92*0,30+2,02*0,08	6,6	6,6		6,6				
			4	жилая	3,82*3,00	11,5	11,5	11,5					
			5	балкон	2,33*0,73+(2,33+1,98)*0,50*0,39	0,8				0,8			
				Итого по пом. № 15 (квартира)		26,5	25,7	11,5	14,2	0,8			
2		16	1	коридор	3,60*2,97-2,08*1,62	7,3	7,3		7,3		2,73		
			2	санузел	2,00*1,54+0,26*0,26	3,1	3,1		3,1				
			3	кухня	2,99*2,97-0,30*0,90	8,6	8,6		8,6				
			4	жилая	2,99*4,69	14,0	14,0	14,0					
			5	жилая	3,60*5,98-0,52*0,12-0,56*1,32	20,7	20,7	20,7					
			6	лоджия	3,40*1,24	2,1				2,1			
				Итого по пом. № 16 (квартира)		55,8	53,7	34,7	19,0	2,1			
2		17	1	коридор	3,40*2,63+3,32*1,00-0,60*0,12	12,2	12,2		12,2		2,73		
			2	кладовая	1,38*2,63	3,6	3,6		3,6				
			3	кухня	2,45*4,03-0,38*0,30	9,8	9,8		9,8				
			4	жилая	2,69*4,03-0,60*0,12-0,52*0,12	10,7	10,7	10,7					
			5	жилая	2,79*4,03	11,2	11,2	11,2					

1	2	3	4	5	6	7	8	9	10	11	12	13	14
№	2	17	6	жилая	2.53*5.43	13,7	13,7	13,7			2,73		
№			7	ванная	1,88*1,54-0,60*0,12	2,8	2,8		2,8				
№			8	туалет	1,20*1,54-0,38*0,30	1,7	1,7		1,7				
№			9	лоджия	2.35*1.22	1,5				1,5			
				Итого по пом. № 17 (квартира)		67,2	65,7	35,6	30,1	1,5			
№	2	18	1	коридор	1,97*2,08	4,1	4,1		4,1		2,73		
№			2	жилая	3,00*6,77-2,12*1,22-0,52*0,12	17,7	17,7	17,7					
№			3	кухня	2,38*3,26-0,90*0,30	7,5	7,5		7,5				
№			4	санузел	1,54*2,05+0,26*0,26	3,2	3,2		3,2				
№			5	лоджия	1.95*1.23	1,2				1,2			
				Итого по пом. № 18 (квартира)		33,7	32,5	17,7	14,8	1,2			
№	2	19	1	коридор	2.04*2.05	4,2	4,2		4,2		2,73		
№			2	санузел	1,73*2,06+0,26*0,26	3,6	3,6		3,6				
№			3	кухня	2,70*3,25-0,90*0,30-0,45*0,12	8,5	8,5		8,5				
№			4	жилая	2,86*6,74-1,15*2,12	16,8	16,8	16,8					
№			5	лоджия	1.95*1.23	1,2				1,2			
				Итого по пом. № 19 (квартира)		34,3	33,1	16,8	16,3	1,2			
№	2	20	1	коридор	2.55*1.65	4,2	4,2		4,2		2,73		
№			2	жилая	2,54*5,02	12,8	12,8	12,8					
№			3	кухня	1,81*3,34-0,90*0,30	5,8	5,8		5,8				
№			4	санузел	1,72*1,98+0,26*0,26	3,5	3,5		3,5				
№			5	лоджия	1.53*1.23	1,0				1,0			
				Итого по пом. № 20 (квартира)		27,3	26,3	12,8	13,5	1,0			
№	2	21	1	коридор	3,60*1,76+0,78*0,26	6,5	6,5		6,5		2,73		
№			2	санузел	1,54*2,00+0,26*0,26	3,1	3,1		3,1				
№			3	кухня	2,56*3,31-0,90*0,30-0,27*0,12	8,2	8,2		8,2				
№			4	жилая	2,62*4,91	12,9	12,9	12,9					
№			5	жилая	2.78*5.69	15,8	15,8	15,8					
№			6	лоджия	1.74*1.23	1,1				1,1			
				Итого по пом. № 21 (квартира)		47,6	46,5	28,7	17,8	1,1			
№	2	22	1	коридор	1,63*1,12+1,39*3,16+(2,44+1,97)*0,50*0,73+2,44*0,08	8,0	8,0		8,0		2,73		
№			2	жилая	2,40*5,18+(2,40+1,56)*0,50*0,50+1,48*0,65	14,4	14,4	14,4					
№			3	жилая	2,79*5,81-1,31*1,32-0,12*0,52	14,4	14,4	14,4					
№			4	кухня	2,51*3,74+0,92*0,83-0,64*0,30	10,0	10,0		10,0				
№			5	ванная	1,55*1,76-0,38*0,30+0,26*0,26	2,7	2,7		2,7				
№			6	туалет	1.55*0.87	1,3	1,3		1,3				
№			7	лоджия	2.06*1.09	1,1				1,1			
№			8	балкон	2,20*0,75+(2,20+1,80)*0,50*0,40	0,8				0,8			
				Итого по пом. № 22 (квартира)		52,7	50,8	28,8	22,0	1,9			
№	2	23	1	коридор	(2,59+1,80)*0,50*0,67+(1,50+2,59)*0,50*1,16+0,12*2,59	4,2	4,2		4,2		2,73		
№			2	санузел	1,53*1,72+0,24*0,26	2,7	2,7		2,7				
№			3	кухня	2,33*4,39+(2,33+1,61)*0,50*0,66-0,30*0,90	11,3	11,3		11,3				
№			4	жилая	2,82*4,39-0,60*0,12+(2,70+1,58)*0,50*1,02+1,58*1,52	16,9	16,9	16,9					
№			5	балкон	2,20*0,72+(2,20+1,80)*0,50*0,40	0,7				0,7			
				Итого по пом. № 23 (квартира)		35,8	35,1	16,9	18,2	0,7			
№	2	24	1	коридор	(2,29+1,84)*0,50*0,93+(1,50+2,29)*0,50*0,86	3,6	3,6		3,6		2,73		
№			2	санузел	1,55*1,73+0,26*0,26	2,7	2,7		2,7				
№			3	кухня	2,61*4,68+(2,61+1,63)*0,50*0,38-0,90*0,30	12,8	12,8		12,8				
№			4	жилая	2,61*3,13+(2,61+1,79)*0,50*0,72+1,67*1,51	12,3	12,3	12,3					
№			5	балкон	2,26*0,72+(2,26+1,88)*0,50*0,40	0,8				0,8			
				Итого по пом. № 24 (квартира)		32,2	31,4	12,3	19,1	0,8			
№	3	25	1	коридор	2.14*2.01	4,3	4,3		4,3		2,72		
№			2	санузел	1,55*2,01-1,12*0,03+0,23*0,26	3,1	3,1		3,1				
№			3	кухня	1,68*3,77-0,26*1,40+1,97*0,08	6,1	6,1		6,1				
№			4	жилая	3.77*3.01	11,3	11,3	11,3					
№			5	балкон	2,26*0,74+(2,26+1,87)*0,50*0,38	0,8				0,8			
				Итого по пом. № 25 (квартира)		25,6	24,8	11,3	13,5	0,8			
№	3	26	1	коридор	2.01*2.05	4,1	4,1		4,1		2,72		
№			2	санузел	1,56*1,96+0,23*0,26	3,1	3,1		3,1				

1	2	3	4	5	6	7	8	9	10	11	12	13	14
			3	кухня	3,71*1,69- 1,40*0,26+1,91*0,08	6,1	6,1		6,1		2,72		
			4	жилая	3,71*3,00	11,1	11,1	11,1					
			5	балкон	3,66*1,12	1,2				1,2			
				Итого по пом. № 26 (квартира)		25,6	24,4	11,1	13,3	1,2			
		27	1	коридор	2,21*2,03	4,5	4,5		4,5		2,72		
			2	санузел	1,55*1,96+0,26*0,24	3,1	3,1		3,1				
			3	кухня	3,82*1,69- 1,40*0,26+2,02*0,08	6,3	6,3		6,3				
			4	жилая	3,82*3,00	11,5	11,5	11,5					
			5	балкон	2,32*0,72+(2,32+1,92) *0,50*0,40	0,8				0,8			
				Итого по пом. № 27 (квартира)		26,2	25,4	11,5	13,9	0,8			
		28	1	коридор	3,60*2,96-2,07*1,63	7,3	7,3		7,3		2,72		
			2	санузел	2,00*1,55+0,26*0,25	3,2	3,2		3,2				
			3	кухня	3,00*2,98-0,26*1,40	8,6	8,6		8,6				
			4	жилая	3,00*4,70	14,1	14,1	14,1					
			5	жилая	3,61*6,01-0,12*0,52- 0,56*1,31	20,9	20,9	20,9					
			6	лоджия	3,40*1,24	2,1				2,1			
				Итого по пом. № 28 (квартира)		56,2	54,1	35,0	19,1	2,1			
		29	1	коридор	3,40*2,64- 0,12*0,60+3,36*1,02	12,3	12,3		12,3		2,72		
			2	кладовая	1,38*2,63	3,6	3,6		3,6				
			3	кухня	2,46*4,03-(0,64*0,30)	9,7	9,7		9,7				
			4	жилая	2,70*4,02-0,12*0,60- 0,12*0,52	10,7	10,7	10,7					
			5	жилая	2,79*4,02	11,2	11,2	11,2					
			6	жилая	2,51*5,44	13,7	13,7	13,7					
			7	ванная	1,88*1,56-0,12*0,60	2,9	2,9		2,9				
			8	туалет	1,21*1,55-0,30*0,64	1,7	1,7		1,7				
			9	лоджия	2,09*1,22	1,3				1,3			
				Итого по пом. № 29 (квартира)		67,1	65,8	35,6	30,2	1,3			
		30	1	коридор	1,96*2,10	4,1	4,1		4,1		2,72		
			2	жилая	2,98*6,76-2,12*1,19- 0,12*0,52	17,6	17,6	17,6					
			3	кухня	2,39*3,23-1,42*0,26	7,4	7,4		7,4				
			4	санузел	1,54*2,06+0,26*0,26	3,2	3,2		3,2				
			5	лоджия	1,94*1,24	1,2				1,2			
				Итого по пом. № 30 (квартира)		33,5	32,3	17,6	14,7	1,2			
		31	1	коридор	2,04*2,05	4,2	4,2		4,2		2,72		
			2	санузел	1,73*2,06+0,23*0,26	3,6	3,6		3,6				
			3	кухня	2,69*3,21-0,26*1,42- 0,45*0,12	8,2	8,2		8,2				
			4	жилая	2,87*6,75-1,15*2,10	17,0	17,0	17,0					
			5	лоджия	1,95*1,24	1,2				1,2			
				Итого по пом. № 31 (квартира)		34,2	33,0	17,0	16,0	1,2			
		32	1	коридор	2,52*1,64	4,1	4,1		4,1		2,72		
			2	жилая	2,52*5,02	12,7	12,7	12,7					
			3	кухня	1,82*3,28-1,40*0,26	5,6	5,6		5,6				
			4	санузел	1,74*1,97+0,24*0,26	3,5	3,5		3,5				
			5	лоджия	1,74*1,23	1,1				1,1			
				Итого по пом. № 32 (квартира)		27,0	25,9	12,7	13,2	1,1			
		33	1	коридор	3,64*1,75+0,25*0,78	6,6	6,6		6,6		2,72		
			2	санузел	1,57*1,98+0,24*0,26	3,2	3,2		3,2				
			3	кухня	2,58*3,29-1,40*0,26- 0,23*0,12	8,1	8,1		8,1				
			4	жилая	2,61*4,91	12,8	12,8	12,8					
			5	жилая	2,77*5,69	15,8	15,8	15,8					
			6	лоджия	1,74*1,23	1,1				1,1			
				Итого по пом. № 33 (квартира)		47,6	46,5	28,6	17,9	1,1			
		34	1	коридор	1,61*1,09+1,37*3,15+ (2,42+1,92) *0,50*0,76+2,42*0,08	7,9	7,9		7,9		2,72		
			2	жилая	2,42*5,20+(2,42+1,59) *0,50*0,51+1,51*0,64	14,6	14,6	14,6					
			3	жилая	2,76*5,82-(1,28*1,27)- 0,12*0,52	14,4	14,4	14,4					
			4	кухня	2,52*3,75- 0,90*0,30+0,87*0,80	9,9	9,9		9,9				
			5	ванная	1,53*1,77- 0,64*0,30+0,26*0,26	2,6	2,6		2,6				
			6	туалет	1,53*0,90	1,4	1,4		1,4				
			7	лоджия	2,07*1,09	1,2				1,2			
			8	балкон	2,21*0,73+(2,21+1,77) *0,50*0,39	0,7				0,7			
				Итого по пом. № 34 (квартира)		52,7	50,8	29,0	21,8	1,9			

1	2	3	4	5	6	7	8	9	10	11	12	13	14
A	3	35	1	коридор	$(2,59+1,51) * 0,50 * 1,17 + 0,12 * 2,59 + (2,59+1,89) * 0,50 * 0,49 + 0,20 * 1,77$	4,2	4,2		4,2		2,72		
A			2	санузел	$1,52 * 1,77 + 0,26 * 0,24$	2,8	2,8		2,8				
A			3	кухня	$2,34 * 4,34 + (2,34+1,80) * 0,50 * 0,69 - 1,40 * 0,26$	11,2	11,2		11,2				
A			4	жилая	$2,83 * 4,34 + 0,60 * 0,12 + (1,58+2,71) * 0,50 * 1,03 + 1,58 * 1,53$	16,8	16,8	16,8					
A			5	балкон	$2,21 * 0,73 + (2,21+1,81) * 0,50 * 0,37$	0,7				0,7			
Итого по пом. № 35 (квартира)						35,7	35,0	16,8	18,2	0,7			
A	3	36	1	коридор	$(1,45+2,28) * 0,50 * 0,83 + (2,28+1,90) * 0,50 * 0,78 + 0,16 * 1,78$	3,5	3,5		3,5		2,72		
A			2	санузел	$1,58 * 1,73 + 0,26 * 0,26$	2,8	2,8		2,8				
A			3	кухня	$2,62 * 4,76 + (1,82+2,62) * 0,50 * 0,20 - 1,40 * 0,26$	12,6	12,6		12,6				
A			4	жилая	$2,58 * 3,13 + (2,58+1,79) * 0,50 * 0,72 + 1,67 * 1,50$	12,2	12,2	12,2					
A			5	балкон	$2,26 * 0,73 + (2,26+1,88) * 0,50 * 0,39$	0,8				0,8			
Итого по пом. № 36 (квартира)						31,9	31,1	12,2	18,9	0,8			

Места общего пользования (коридоры, лестничные клетки и т.п.):

Литера	Этаж	Номер помещения	Номер по плану	Назначение помещений жилая, комната, кухня и. т.п.	Формула подсчета площади частей помещения	Площадь всех частей здания (комнат и помещений вспомогательного использования)	в том числе			Высота	Площадь помещений общего пользования	Самовольно переустроенная или перепланированная площадь		
							Общая площадь жилых помещений	из нее					Площадь помещений вспомогательного использования с коэф.	
								жилая	подсобная					
1	2	3	4	5	6	7	8	9	10	11	12	13	14	
A	1	I	1	тамбур	1,63*2,43						2,80	4.0		
A			2	коридор	25,35*1,92+1,64*2,92+1,50*2,45+2,53*1,25							60.3		
A			3	подсобное	2.49*1.36							3.4		
A	2	I	4	коридор	25,30*1,91+1,50*2,43						2,74	52.0		
A	3	I	5	коридор	25,35*1,91+1,45*2,45						2,72	52.0		
A	тех. черд ак	I	6	лестничная клетка	1.23*2.47						2,85	3.0		
A			7	коридор	17.37*2.23							38.7		
			Итого по пом. № I: (места общего пользования)											213.4
			ИТОГО:											213,4

Итого по этажу "1"	456,0	443,2	235,8	207,4	12,8		67,7	
Итого по этажу "2"	465,0	450,7	238,1	212,6	14,3		52,0	
Итого по этажу "3"	463,3	449,1	238,4	210,7	14,2		52,0	
Итого по этажу "тех. чердак"							41,7	
Итого по всем этажам	1384,3	1343,0	712,3	630,7	41,3		213,4	

Кроме того:

Литера	Этаж	Номер помещения	Номер по плану	Назначение помещений жилая, комната, кухня и. т.п.	Формула подсчета площади частей помещения	Площадь всех частей здания (комнат и помещений вспомогательного использования)	в том числе				Высота	Площадь помещений общего пользования	Самостоятельно пересчитанная или перепланированная площадь	
							Общая площадь жилых помещений	из нее		Площадь помещений вспомогательного использования с коэф.				
								жилая	подсобная					
1	2	3	4	5	6	7	8	9	10	11	12	13	14	
					Итого по пом.№ :									
					ИТОГО:									

III. Благоустройство общей площади жилых помещений здания (кв.м)

Вид благоустройства	Площадь
1	2
вентиляция	1832,6

IV. Сведения о правообладателях

Дата записи	Субъект права: для граждан - фамилия, имя, отчество; для юридических лиц - по уставу	Документы, подтверждающие право собственности, владения, пользования	Доля (часть, литера)
1	2	3	4

V. Стоимость здания

Полная балансовая стоимость

Остаточная балансовая стоимость (с учетом износа)

Инвентаризационная стоимость в ценах 1969 г.

Инвентаризационная стоимость в ценах г.

172 688,60руб.

Перечень документов, прилагаемых к техническому паспорту:

№ № п/п	Наименование документа	Примечание (масштаб, количество листов, прочее)
1	2	3

Комментарии (особые отметки)

Разрешение на строительство №RU50513103-17 от 10.04.2013 г. Многоквартирный дом в эксплуатацию не принят.
Технический чердак разделен на нежилые помещения перегородками не до потолка.

Паспорт изготовлен 21 апреля 2015 г.

Исполнил Зуева С.Н.

Проверил Гуцина Т.В.

Руководитель комплексной производственной группы №2 Северо-Западного филиала ГУП МО "МОБТИ" Гуцина Т.В.

Паспорт выдан "21" апреля 2015 г.