



**ФЕДЕРАЛЬНАЯ СЛУЖБА
ГОСУДАРСТВЕННОЙ РЕГИСТРАЦИИ,
КАДАСТРА И КАРТОГРАФИИ**

**Разрешение
на ввод в эксплуатацию
не предъявлено**

ФЕДЕРАЛЬНОЕ ГОСУДАРСТВЕННОЕ УНИТАРНОЕ ПРЕДПРИЯТИЕ,
ОСНОВАННОЕ НА ПРАВЕ ХОЗЯЙСТВЕННОГО ВЕДЕНИЯ
«РОССИЙСКИЙ ГОСУДАРСТВЕННЫЙ ЦЕНТР ИНВЕНТАРИЗАЦИИ И УЧЕТА ОБЪЕКТОВ
НЕДВИЖИМОСТИ - ФЕДЕРАЛЬНОЕ БЮРО ТЕХНИЧЕСКОЙ ИНВЕНТАРИЗАЦИИ
ФГУП «РОСТЕХИНВЕНТАРИЗАЦИЯ - ФЕДЕРАЛЬНОЕ БТИ»
МОСКОВСКИЙ ОБЛАСТНОЙ ФИЛИАЛ

ТЕХНИЧЕСКИЙ ПАСПОРТ

на Здание
(вид объекта учета)
Многоквартирный жилой дом
(наименование объекта учета)

Адрес (местоположение) объекта учета:

Субъект Российской Федерации	Московская область	
Район	Люберецкий	
Муниципальное образование	тип	Городское поселение
	наименование	Поселок Красково дп
Населенный пункт	тип	деревня
	наименование	Мотяково
Улица (проспект, переулок и т.д.)	тип	
	наименование	
Номер дома		
Номер корпуса		
Номер строения		
Литера	А1	
Номер помещения (квартиры)		
Иное описание местоположения	М.О., Люберецкий район, г.п.Красково, д.Мотяково, секция 2.1	

Паспорт составлен по состоянию на

« 05 » декабря 20 14 года

Начальник отделения

М.П.



(подпись)

Сбежнева Н. П.
(Фамилия И.О.)

СОДЕРЖАНИЕ:

2

№ п/п	Наименование раздела	№ стр.
1	Общие сведения	2
2	Состав объекта	3
3	Сведения о правообладателях объекта	4
4	Ситуационный план (схема) земельного участка	5
5	Экспликация к плану (схеме) земельного участка	6
6	Архитектурно-планировочные и эксплуатационные показатели	7-8
7	Экспликация на объект	9-13
8	Поэтажный план	14-17
9	Экспликация помещений к поэтажным планам здания	18-27
10	Отметки об обследованиях и составлении технического паспорта	28

1. ОБЩИЕ СВЕДЕНИЯ

1	Назначение	Жилое
2	Фактическое использование	По назначению
3	Литера	A1
4	Общая площадь/основная, (кв.м.)	2081.7 / 1345.1
5	Число этажей надземной части/ подземной части	3,технический чердак / -
6	Год постройки	2014
7	Год реконструкции/капитального ремонта	-
8	Процент износа (%)	-
9	Балансовая стоимость, руб.	
10	Примечание	

1.1. Ранее присвоенные (справочно):

Адрес	
Инвентарный номер	
Литера	
Реестровый номер	
Кадастровый (условный) номер	
Кадастровый номер земельного участка	

3

[illegible]

3. СВЕДЕНИЯ О ПРАВООБЛАДАТЕЛЯХ ОБЪЕКТА

4

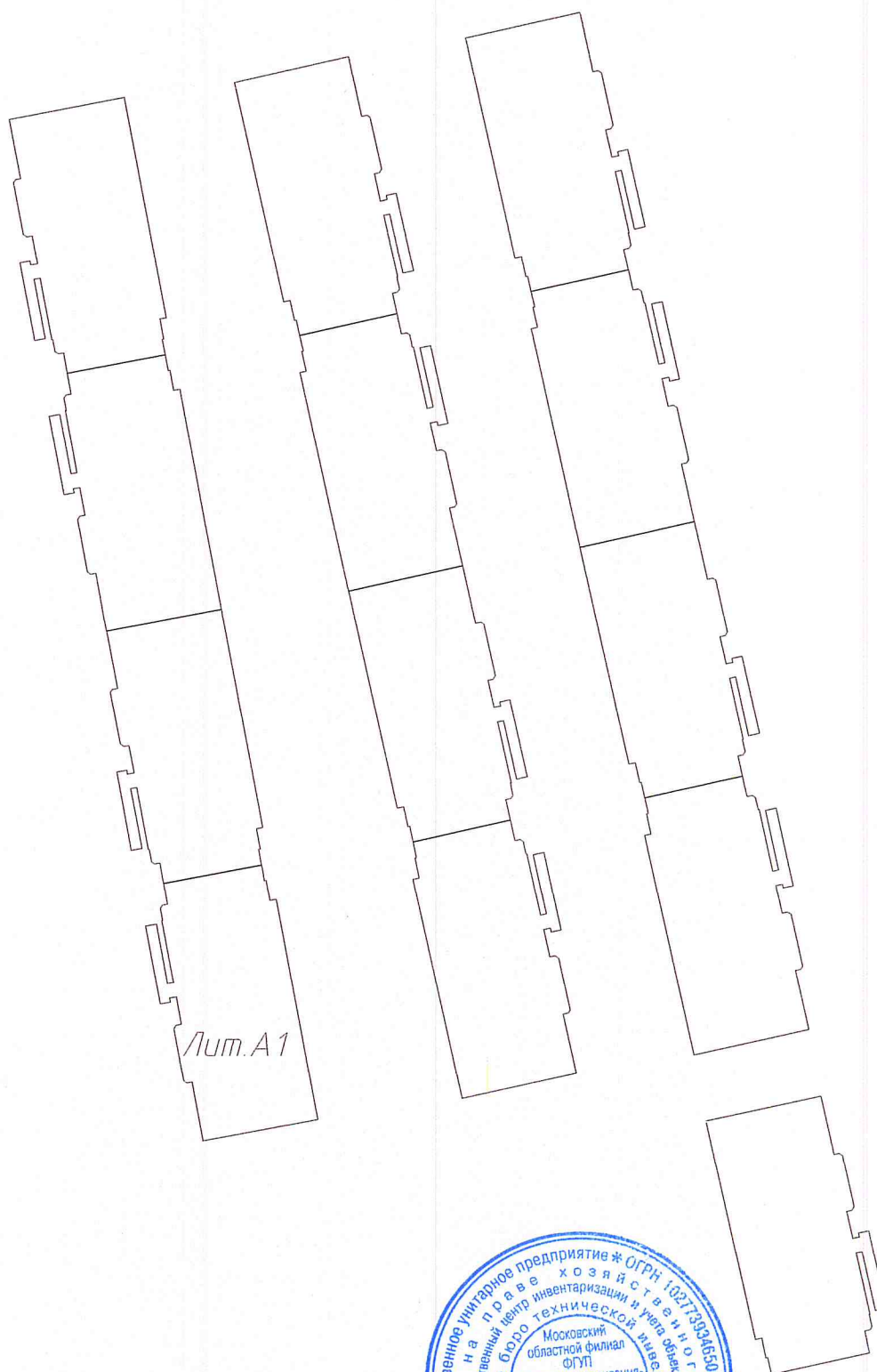
№ п/п	Дата записи	Субъект права: - для физических лиц - фамилия, имя, отчество, паспортные данные; - для юридических лиц - полное или сокращенное наименование в соответствии с Уставом, ИНН/КПП, ОГРН, юридический адрес	Вид права, правоустанавливающие, правоудостоверяющие документы, реквизиты документа	Доля (часть, литера)
1	2	3	4	5
			Первичная регистрация не проводилась	


3.1. ОБРЕМЕНЕНИЯ (ОГРАНИЧЕНИЯ)

№	Дата записи	Наименование ограничения (обременения) и его характеристики, реквизиты документа	Сведения о субъекте, в пользу которого установлены ограничения, обременения
1	2	3	4

СИТУАЦИОННЫЙ ПЛАН ОБЪЕКТА

расположенного в: М.О., Люберецкий район, г.п.Красково, д.Мотяково



ФГУП "Ростехинвентаризация - Федеральное БТИ"			М 1:1000
Исполнил	Протасов А.В.		05.12.2014
Проверил	Протасов А.В.		05.12.2014

5. ЭКСПЛИКАЦИЯ К СИТУАЦИОННОМУ ПЛАНУ (СХЕМЕ) ЗЕМЕЛЬНОГО УЧАСТКА, кв.м.

6

Площадь участка								
по документ ам	фактичес- кая	по фактическому использованию						
		застроенная		незастроенная				
		здания (строения)	сооруже- ния	дороги, проезды	зеленые насажд.	грунт		
1	2	3	4	5	6	7	8	9
		695.8						

7

[illegible]

6.3. Распределение площади квартир по числу комнат с учетом площади лоджий балконов веранд террас с понижающим коэффициентом

№	Состав квартир жилого дома	Количество Квартир (ед.)	Площадь по данным инвентаризации, кв.м.			Общая пло- щадь жилых помещений с учетом бал- конов, лод- жий, веранд, terraces (с понижающим коэффици- ентом)
			Общая	в том числе		
				Жилая	Вспомогательная	
1	1 - комнатные	24	693.9	330.2	363.7	714.9
2	2 - комнатные	9	453.8	278.1	175.7	469.1
3	3 - комнатные	3	197.4	107.2	90.2	201.9

7. ЭКСПЛИКАЦИЯ НА ОБЪЕКТ

7.1. Исчисление площадей и объемов здания (строения) и его частей (подвалов, полуподвалов, пристроек и т.п.)

[illegible]

7.2. Благоустройство здания (строения), кв. м.

1345.1	1	Водопровод	1345.1	2	Канализация	Отопление					1345.1	8	Централизованное горячее водоснабжение	Газоснабжение		1345.1	11	Электроснабжение	Лифты, шт		1345.1	14	Вентиляция
						3	4	5	6	7				9	10				12	13			

**7.3. Техническое описание конструктивных элементов здания
(основной пристройки), определение физического износа**

Литера A1 Год постройки 2014 Число этажей 3,технический чердак/-

Год реконструкции
(капитального ремонта) - Группа капитальности II Вид внутренней отделки простая

№№ п.п.	Наименование конструктивного элемента	Описание конструктивных элементов (материал, конструкция, отделка и прочее)	Техническое состояние	Удельный вес по таблице	Ценностный коэффициент	Удельн.вес констр.элем. после прим.цен.коэф.	Износ в %	% износа к строению (гр.7хгр.8)/100	Текущие изменения	
									износ в %	
									элемента	к строению
1	2	3	4	5	6	7	8	9	10	11
1	Фундамент	железобетонный	новое	6	1	6				
2	Стены и перегородки	кирпичные, пенобетонные блоки	новое	27	1	27				
3	Перекрытия									
	Перекрытия чердачные	деревянное	новое	11	1	11				
	Перекрытия междуэтажные	железобетонное	новое							
	Перекрытие надподвальное	железобетонное	новое							
4	Крыша	металлическая	новое	3	1	3				
5	Полы	бетонные, плитка	новое	7	1	7				
6	Проемы									
	Проемы оконные	стеклопакеты	новое	11	1	11				
	Проемы дверные	заводского изготовления	новое							
7	Отделочные работы	оштукатурено, окраска	новое	18	1	18				
8	Внутренние санитарно-технические и электротехнические устройства									
	Внутренние санитарно-технические и эл-ие устройства	вентиляция, водопровод центральный, горячее водоснабжение центральное, канализация центральная, отопление центральное, электроосвещение скрытая проводка	новое	13	1	13				
9	Прочие									
	прочие работы	отмостка	новая	4	1	4				
Итого:				100		100		0		

% износа, приведенный к 100 по формуле: $\frac{\% \text{износа}(\text{гр.9}) \times 100}{\text{удельный вес}(\text{гр.7})} = 0$

7.4. Техническое описание построек (пристроек) и других частей домовладения, определение физического износа

[illegible]

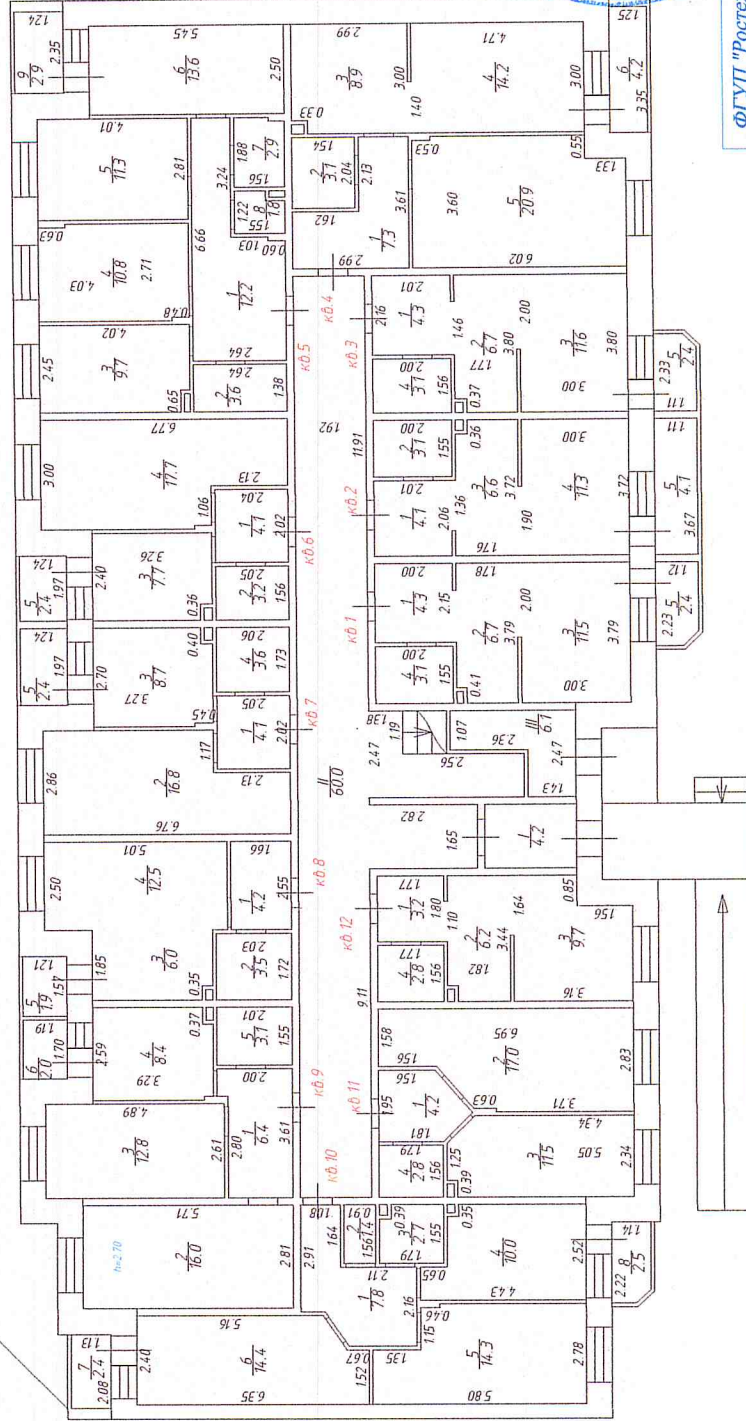
7.6. Исчисление инвентаризационной стоимости здания (строения) и его частей в ценах 1969 года, руб.

[illegible]

расположенного в: МО, Люберецкий район, г.п.Красково, д.Мотьяково

13700 Ж

Num. 41

 $4 = 12.30$ 

ФГУП "Ростехинвентаризация-Федеральное БТИ"
Московский областной филиал № 363

M 1:100

05.12.2014

05.12.2014

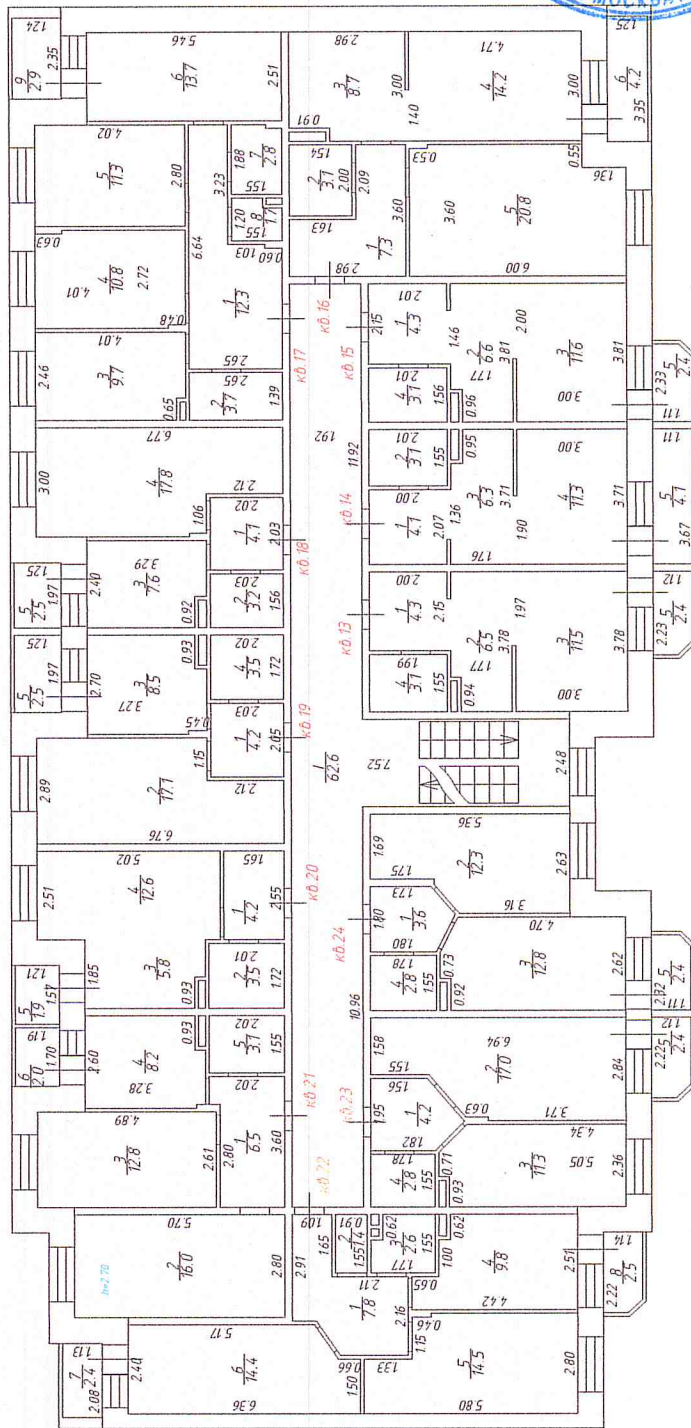
Исполнил	Протасов А.В.
----------	---------------

Протасов А.В.	Проверил
---------------	----------

ПОЭТАЖНЫЙ ПЛАН

расположенного в: М.О., Люберецкий район, г.п.Красково, д.Моляково

2 ЭТЖ



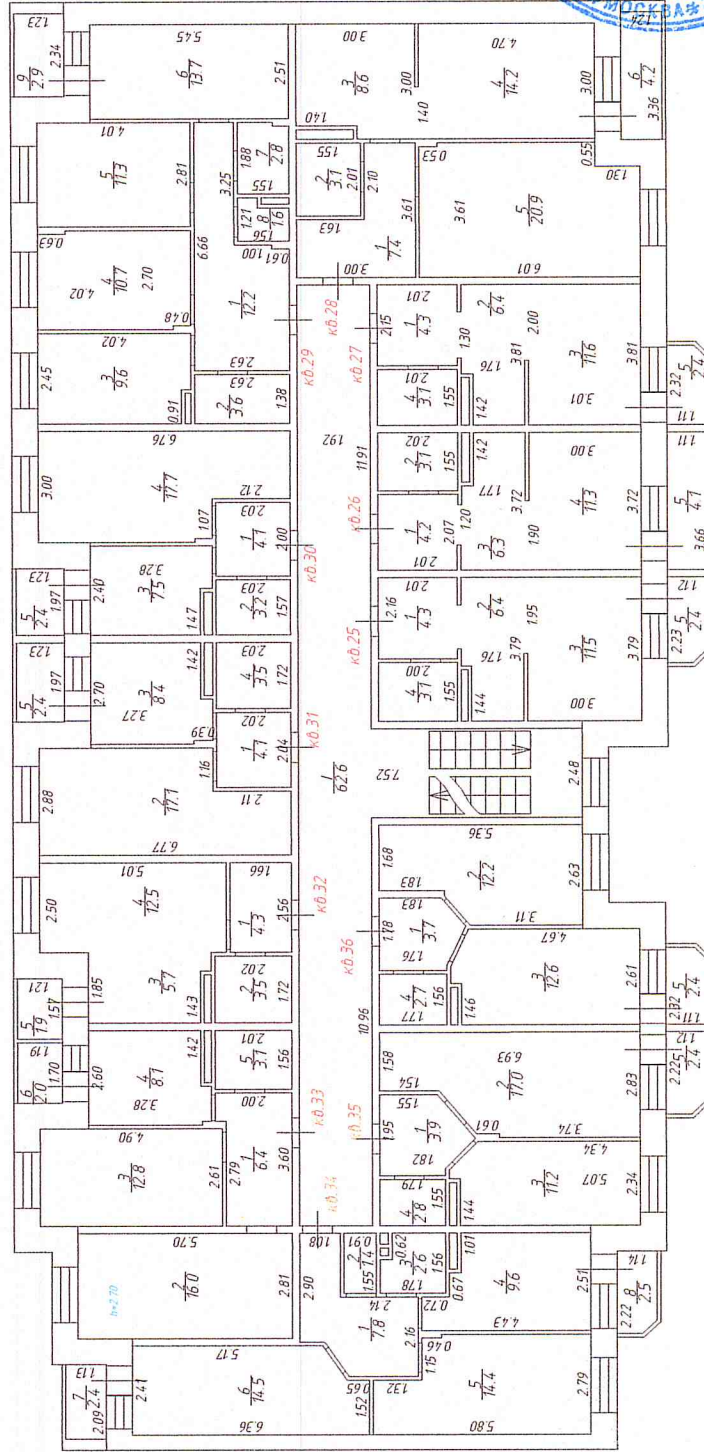
ФГУП "Ростехинвентаризация-Федеральное БТИ"
Московский областной филиал

Исполнил	Протасов А.В.	М 1:100
Проверил	Протасов А.В.	05.12.2014
		05.12.2014

ПОЭТАЖНЫЙ ПЛАН

расположенного в: МО, Люберецкий район, г.п.Красково, д.Мотьяково

ЭЭШЖ



ФГУП "Ростехинвентаризация" Федеральное БТИ"
Московский областной филиал

М 1:100

Исполнил Прогасов А.В.

05.12.2014

Проверил Прогасов А.В.

05.12.2014

9. ЭКСПЛИКАЦИЯ ПОМЕЩЕНИЙ К ПОЭТАЖНЫМ ПЛАНАМ

Литера по плану	Этаж	Номер помещения	Номер по плану здания комнат, кухни и т.п.	Назначение частей помещения (жилая комната, кухня и т. д.)	Формула подсчета частей помещения	Общая площадь жилого помещения, кв.м.	В том числе (кв.м.):		Площадь поджой, балконов, веранд и террас, кв.м. (без коэффициента)	Высота, м.	Площадь помещений общего пользования, кв.м	Возведено, реконструировано, переоборудовано, перепланировано без разрешения	Примечание	Общая площадь жилого помещения с учетом лоджий, балконов, веранд, террас, кв.м. (с коэффициентом)
							жилая	вспомогательного использования						
1	2	3	4	5	6	7	8	9	10	11	12	13	14	15
A1	1	1	1	Коридор		4.3		4.3		2.70				4.3
			2	Кухня-ниша		6.7		6.7		2.70				6.7
			3	Жилая комната		11.5	11.5			2.70				11.5
			4	Санузел		3.1		3.1		2.70				3.1
			5	Балкон					2.4	2.70			с коэф.0,3= 0.7	0.7
Итого по квартире 1:						25.6	11.5	14.1	2.4					26.3
		2	1	Коридор		4.1		4.1		2.70				4.1
			2	Санузел		3.1		3.1		2.70				3.1
			3	Кухня-ниша		6.6		6.6		2.70				6.6
			4	Жилая комната		11.3	11.3			2.70				11.3
			5	Балкон					4.1	2.70			с коэф.0,3= 1.2	1.2
Итого по квартире 2:						25.1	11.3	13.8	4.1					26.3
		3	1	Коридор		4.3		4.3		2.70				4.3
			2	Кухня-ниша		6.7		6.7		2.70				6.7
			3	Жилая комната		11.6	11.6			2.70				11.6
			4	Санузел		3.1		3.1		2.70				3.1
			5	Балкон					2.4	2.70			с коэф.0,3= 0.7	0.7
Итого по квартире 3:						25.7	11.6	14.1	2.4					26.4
		4	1	Коридор		7.3		7.3		2.70				7.3
			2	Санузел		3.1		3.1		2.70				3.1
			3	Кухня-ниша		8.9		8.9		2.70				8.9
			4	Жилая комната		14.2	14.2			2.70				14.2
			5	Жилая комната		20.9	20.9			2.70				20.9
			6	Лоджия					4.2	2.70			с коэф.0,5= 2.1	2.1
Итого по квартире 4:						54.4	35.1	19.3	4.2					56.5
		5	1	Коридор		12.2		12.2		2.70				12.2
			2	Кладовая		3.6		3.6		2.70				3.6
			3	Кухня		9.7		9.7		2.70				9.7
			4	Жилая комната		10.8	10.8			2.70				10.8
			5	Жилая комната		11.3	11.3			2.70				11.3
			6	Жилая комната		13.6	13.6			2.70				13.6
			7	Ванная		2.9		2.9		2.70				2.9
			8	Туалет		1.8		1.8		2.70				1.8
			9	Лоджия					2.9	2.70			с коэф.0,5= 1.5	1.5
Итого по квартире 5:						65.9	35.7	30.2	2.9					67.4
		6	1	Коридор		4.1		4.1		2.70				4.1

1	2	3	4	5	6	7	8	9	10	11	12	13	14	15
A1	1	6	2	Санузел		3.2		3.2		2.70				3.2
			3	Кухня		7.7		7.7		2.70				7.7
			4	Жилая комната		17.7	17.7			2.70				17.7
			5	Лоджия					2.4	2.70			с коэф.0,5= 1.2	1.2
Итого по квартире 6:						32.7	17.7	15.0	2.4					33.9
		7	1	Коридор		4.1		4.1		2.70				4.1
			2	Жилая комната		16.8	16.8			2.70				16.8
			3	Кухня		8.7		8.7		2.70				8.7
			4	Санузел		3.6		3.6		2.70				3.6
			5	Лоджия					2.4	2.70			с коэф.0,5= 1.2	1.2
Итого по квартире 7:						33.2	16.8	16.4	2.4					34.4
		8	1	Коридор		4.2		4.2		2.70				4.2
			2	Санузел		3.5		3.5		2.70				3.5
			3	Кухня-ниша		6.0		6.0		2.70				6.0
			4	Жилая комната		12.5	12.5			2.70				12.5
			5	Лоджия					1.9	2.70			с коэф.0,5= 1.0	1.0
Итого по квартире 8:						26.2	12.5	13.7	1.9					27.2
		9	1	Коридор		6.4		6.4		2.70				6.4
			2	Жилая комната		16.0	16.0			2.70				16.0
			3	Жилая комната		12.8	12.8			2.70				12.8
			4	Кухня		8.4		8.4		2.70				8.4
			5	Санузел		3.1		3.1		2.70				3.1
			6	Лоджия					2.0	2.70			с коэф.0,5= 1.0	1.0
Итого по квартире 9:						46.7	28.8	17.9	2.0					47.7
		10	1	Коридор		7.8		7.8		2.70				7.8
			2	Туалет		1.4		1.4		2.70				1.4
			3	Ванная		2.7		2.7		2.70				2.7
			4	Кухня		10.0		10.0		2.70				10.0
			5	Жилая комната		14.3	14.3			2.70				14.3
			6	Жилая комната		14.4	14.4			2.70				14.4
			7	Лоджия					2.4	2.70			с коэф.0,5= 1.2	1.2
			8	Балкон					2.5	2.70			с коэф.0,3= 0.8	0.8
Итого по квартире 10:						50.6	28.7	21.9	4.9					52.6
		11	1	Коридор		4.2		4.2		2.70				4.2
			2	Жилая комната		17.0	17.0			2.70				17.0
			3	Кухня		11.5		11.5		2.70				11.5
			4	Санузел		2.8		2.8		2.70				2.8
Итого по квартире 11:						35.5	17.0	18.5						35.5
		12	1	Коридор		3.2		3.2		2.70				3.2
			2	Кухня-ниша		6.2		6.2		2.70				6.2
			3	Жилая комната		9.7	9.7			2.70				9.7
			4	Санузел		2.8		2.8		2.70				2.8
Итого по квартире 12:						21.9	9.7	12.2						21.9
Итого по 1-му этажу:						443.5	236.4	207.1	29.6					456.1
Литера по плану	Этаж	Номер помещения	эр по плану здания комнат, кухни и т.п.	назначение частей помещения (жилая комната, кухня и т. д.)	формула исчета частей помещения	Общая площадь (кв.м.)	В том числе (кв.м.):		Площадь лоджий, энов, веранд и террас, кв.м.	Высота, м.	щадь помещений общего пользования, кв.м	едено, реконструировано, оборудовано, перепланировано без разрешения	Примечание	
							основная	вспомогательная						

1	2	3	Номер	Наименование	пог	(балк		Гло	Возв перес	
1	2	3	4	5	6	7	8	9	10	11	12	13	14
A1	1		I	Тамбур						2.70	4.2		
			II	Коридор						2.70	60.0		
			III	Подсобное						2.70	6.1		
Итого по 1-му этажу:											70.3		

Литера по плану	Этаж	Номер помещения	Номер по плану здания комнат, кухни и т.п.	Назначение частей помещения (жилая комната, кухня и т. д.)	Формула подсчета частей помещения	Общая площадь жилого помещения, кв.м.	В том числе (кв.м.):		Площадь поджой, балконов, веранд и террас, кв.м. (без коэффициента)	Высота, м.	Площадь помещений общего пользования, кв.м	Возведено, реконструировано, переоборудовано, перепланировано без разрешения	Примечание	Общая площадь жилого помещения с учетом лоджий, балконов, веранд, террас, кв.м. (с коэффициентом)
							жилая	вспомогательного использования						
1	2	3	4	5	6	7	8	9	10	11	12	13	14	15
A1	2	13	1	Коридор		4.3		4.3		2.70				4.3
			2	Кухня-ниша		6.5		6.5		2.70				6.5
			3	Жилая комната		11.5	11.5			2.70				11.5
			4	Санузел		3.1		3.1		2.70				3.1
			5	Балкон					2.4	2.70			с коэф.0,3= 0.7	0.7
Итого по квартире 13:						25.4	11.5	13.9	2.4					26.1
		14	1	Коридор		4.1		4.1		2.70				4.1
			2	Санузел		3.1		3.1		2.70				3.1
			3	Кухня-ниша		6.3		6.3		2.70				6.3
			4	Жилая комната		11.3	11.3			2.70				11.3
			5	Балкон					4.1	2.70			с коэф.0,3= 1.2	1.2
Итого по квартире 14:						24.8	11.3	13.5	4.1					26.0
		15	1	Коридор		4.3		4.3		2.70				4.3
			2	Кухня-ниша		6.6		6.6		2.70				6.6
			3	Жилая комната		11.6	11.6			2.70				11.6
			4	Санузел		3.1		3.1		2.70				3.1
			5	Балкон					2.4	2.70			с коэф.0,3= 0.7	0.7
Итого по квартире 15:						25.6	11.6	14.0	2.4					26.3
		16	1	Коридор		7.3		7.3		2.70				7.3
			2	Санузел		3.1		3.1		2.70				3.1
			3	Кухня-ниша		8.7		8.7		2.70				8.7
			4	Жилая комната		14.2	14.2			2.70				14.2
			5	Жилая комната		20.8	20.8			2.70				20.8
			6	Лоджия					4.2	2.70			с коэф.0,5= 2.1	2.1
Итого по квартире 16:						54.1	35.0	19.1	4.2					56.2
		17	1	Коридор		12.3		12.3		2.70				12.3
			2	Кладовая		3.7		3.7		2.70				3.7
			3	Кухня		9.7		9.7		2.70				9.7
			4	Жилая комната		10.8	10.8			2.70				10.8
			5	Жилая комната		11.3	11.3			2.70				11.3
			6	Жилая комната		13.7	13.7			2.70				13.7
			7	Ванная		2.8		2.8		2.70				2.8
			8	Туалет		1.7		1.7		2.70				1.7
			9	Лоджия					2.9	2.70			с коэф.0,5= 1.5	1.5
Итого по квартире 17:						66.0	35.8	30.2	2.9					67.5
		18	1	Коридор		4.1		4.1		2.70				4.1
			2	Санузел		3.2		3.2		2.70				3.2
			3	Кухня		7.6		7.6		2.70				7.6

1	2	3	4	5	6	7	8	9	10	11	12	13	14	15
A1	2	18	4	Жилая комната		17.8	17.8			2.70				17.8
			5	Лоджия					2.5	2.70			с коэф.0,5= 1.3	1.3
Итого по квартире 18:						32.7	17.8	14.9	2.5					34.0
		19	1	Коридор		4.2		4.2		2.70				4.2
			2	Жилая комната		17.1	17.1			2.70				17.1
			3	Кухня		8.5		8.5		2.70				8.5
			4	Санузел		3.5		3.5		2.70				3.5
			5	Лоджия					2.5	2.70			с коэф.0,5= 1.3	1.3
Итого по квартире 19:						33.3	17.1	16.2	2.5					34.6
		20	1	Коридор		4.2		4.2		2.70				4.2
			2	Санузел		3.5		3.5		2.70				3.5
			3	Кухня-ниша		5.8		5.8		2.70				5.8
			4	Жилая комната		12.6	12.6			2.70				12.6
			5	Лоджия					1.9	2.70			с коэф.0,5= 1.0	1.0
Итого по квартире 20:						26.1	12.6	13.5	1.9					27.1
		21	1	Коридор		6.5		6.5		2.70				6.5
			2	Жилая комната		16.0	16.0			2.70				16.0
			3	Жилая комната		12.8	12.8			2.70				12.8
			4	Кухня		8.2		8.2		2.70				8.2
			5	Санузел		3.1		3.1		2.70				3.1
			6	Лоджия					2.0	2.70			с коэф.0,5= 1.0	1.0
Итого по квартире 21:						46.6	28.8	17.8	2.0					47.6
		22	1	Коридор		7.8		7.8		2.70				7.8
			2	Туалет		1.4		1.4		2.70				1.4
			3	Ванная		2.6		2.6		2.70				2.6
			4	Кухня		9.8		9.8		2.70				9.8
			5	Жилая комната		14.5	14.5			2.70				14.5
			6	Жилая комната		14.4	14.4			2.70				14.4
			7	Лоджия					2.4	2.70			с коэф.0,5= 1.2	1.2
			8	Балкон					2.5	2.70			с коэф.0,3= 0.8	0.8
Итого по квартире 22:						50.5	28.9	21.6	4.9					52.5
		23	1	Коридор		4.2		4.2		2.70				4.2
			2	Жилая комната		17.0	17.0			2.70				17.0
			3	Кухня		11.3		11.3		2.70				11.3
			4	Санузел		2.8		2.8		2.70				2.8
			5	Балкон					2.4	2.70			с коэф.0,3= 0.7	0.7
Итого по квартире 23:						35.3	17.0	18.3	2.4					36.0
		24	1	Коридор		3.6		3.6		2.70				3.6
			2	Жилая комната		12.3	12.3			2.70				12.3
			3	Кухня		12.8		12.8		2.70				12.8
			4	Санузел		2.8		2.8		2.70				2.8
			5	Балкон					2.4	2.70			с коэф.0,3= 0.7	0.7
Итого по квартире 24:						31.5	12.3	19.2	2.4					32.2
Итого по 2-му этажу:						451.9	239.7	212.2	34.6					466.1

Литера по плану	Этаж	Номер помещения	Номер по плану здания комнат, кухни и т.п.	Назначение частей помещения (жилая комната, кухня и т. д.)	Формула подсчета частей помещения	Общая площадь (кв.м.)	В том числе (кв.м.):		Площадь лоджий, балконов, веранд и террас, кв.м.	Высота, м.	Площадь помещений общего пользования, кв.м	Возведено, реконструировано, переоборудовано, перепланировано без разрешения	Примечание
							основная	вспомогательная					
1	2	3	4	5	6	7	8	9	10	11	12	13	14
A1	2		I	Коридор						2.70	62.6		
Итого по 2-му этажу:											62.6		

Литера по плану	Этаж	Номер помещения	Номер по плану здания комнат, кухни и т.п.	Назначение частей помещения (жилая комната, кухня и т. д.)	Формула подсчета частей помещения	Общая площадь жилого помещения, кв.м.	В том числе (кв.м.):		Площадь лоджий, балконов, веранд и террас, кв.м. (без коэффициента)	Высота, м.	Площадь помещений общего пользования, кв.м	Возведено, реконструировано, переоборудовано, перепланировано без разрешения	Примечание	Общая площадь жилого помещения с учетом лоджий, балконов, веранд, террас, кв.м. (с коэффициентом)
							жилая	вспомогательного использования						
1	2	3	4	5	6	7	8	9	10	11	12	13	14	15
A1	3	25	1	Коридор		4.3		4.3		2.70				4.3
			2	Кухня-ниша		6.4		6.4		2.70				6.4
			3	Жилая комната		11.5	11.5			2.70				11.5
			4	Санузел		3.1		3.1		2.70				3.1
			5	Балкон					2.4	2.70			с коэф.0,3= 0.7	0.7
Итого по квартире 25:						25.3	11.5	13.8	2.4					26.0
		26	1	Коридор		4.2		4.2		2.70				4.2
			2	Санузел		3.1		3.1		2.70				3.1
			3	Кухня-ниша		6.3		6.3		2.70				6.3
			4	Жилая комната		11.3	11.3			2.70				11.3
			5	Балкон					4.1	2.70			с коэф.0,3= 1.2	1.2
Итого по квартире 26:						24.9	11.3	13.6	4.1					26.1
		27	1	Коридор		4.3		4.3		2.70				4.3
			2	Кухня-ниша		6.4		6.4		2.70				6.4
			3	Жилая комната		11.6	11.6			2.70				11.6
			4	Санузел		3.1		3.1		2.70				3.1
			5	Балкон					2.4	2.70			с коэф.0,3= 0.7	0.7
Итого по квартире 27:						25.4	11.6	13.8	2.4					26.1
		28	1	Коридор		7.4		7.4		2.70				7.4
			2	Санузел		3.1		3.1		2.70				3.1
			3	Кухня-ниша		8.6		8.6		2.70				8.6
			4	Жилая комната		14.2	14.2			2.70				14.2
			5	Жилая комната		20.9	20.9			2.70				20.9
			6	Лоджия					4.2	2.70			с коэф.0,5= 2.1	2.1
Итого по квартире 28:						54.2	35.1	19.1	4.2					56.3
		29	1	Коридор		12.2		12.2		2.70				12.2
			2	Кладовая		3.6		3.6		2.70				3.6
			3	Кухня		9.6		9.6		2.70				9.6
			4	Жилая комната		10.7	10.7			2.70				10.7
			5	Жилая комната		11.3	11.3			2.70				11.3
			6	Жилая комната		13.7	13.7			2.70				13.7
			7	Ванная		2.8		2.8		2.70				2.8
			8	Туалет		1.6		1.6		2.70				1.6
			9	Лоджия					2.9	2.70			с коэф.0,5= 1.5	1.5
Итого по квартире 29:						65.5	35.7	29.8	2.9					67.0
		30	1	Коридор		4.1		4.1		2.70				4.1
			2	Санузел		3.2		3.2		2.70				3.2
			3	Кухня		7.5		7.5		2.70				7.5

1	2	3	4	5	6	7	8	9	10	11	12	13	14	15
A1	3	30	4	Жилая комната		17.7	17.7			2.70				17.7
			5	Лоджия					2.4	2.70			с коэф.0,5= 1.2	1.2
Итого по квартире 30:						32.5	17.7	14.8	2.4					33.7
		31	1	Коридор		4.1		4.1		2.70				4.1
			2	Жилая комната		17.1	17.1			2.70				17.1
			3	Кухня		8.4		8.4		2.70				8.4
			4	Санузел		3.5		3.5		2.70				3.5
			5	Лоджия					2.4	2.70			с коэф.0,5= 1.2	1.2
Итого по квартире 31:						33.1	17.1	16.0	2.4					34.3
		32	1	Коридор		4.3		4.3		2.70				4.3
			2	Санузел		3.5		3.5		2.70				3.5
			3	Кухня-ниша		5.7		5.7		2.70				5.7
			4	Жилая комната		12.5	12.5			2.70				12.5
			5	Лоджия					1.9	2.70			с коэф.0,5= 1.0	1.0
Итого по квартире 32:						26.0	12.5	13.5	1.9					27.0
		33	1	Коридор		6.4		6.4		2.70				6.4
			2	Жилая комната		16.0	16.0			2.70				16.0
			3	Жилая комната		12.8	12.8			2.70				12.8
			4	Кухня		8.1		8.1		2.70				8.1
			5	Санузел		3.1		3.1		2.70				3.1
			6	Лоджия					2.0	2.70			с коэф.0,5= 1.0	1.0
Итого по квартире 33:						46.4	28.8	17.6	2.0					47.4
		34	1	Коридор		7.8		7.8		2.70				7.8
			2	Туалет		1.4		1.4		2.70				1.4
			3	Ванная		2.6		2.6		2.70				2.6
			4	Кухня		9.6		9.6		2.70				9.6
			5	Жилая комната		14.4	14.4			2.70				14.4
			6	Жилая комната		14.5	14.5			2.70				14.5
			7	Лоджия					2.4	2.70			с коэф.0,5= 1.2	1.2
			8	Балкон					2.5	2.70			с коэф.0,3= 0.8	0.8
Итого по квартире 34:						50.3	28.9	21.4	4.9					52.3
		35	1	Коридор		3.9		3.9		2.70				3.9
			2	Жилая комната		17.0	17.0			2.70				17.0
			3	Кухня		11.2		11.2		2.70				11.2
			4	Санузел		2.8		2.8		2.70				2.8
			5	Балкон					2.4	2.70			с коэф.0,3= 0.7	0.7
Итого по квартире 35:						34.9	17.0	17.9	2.4					35.6
		36	1	Коридор		3.7		3.7		2.70				3.7
			2	Жилая комната		12.2	12.2			2.70				12.2
			3	Кухня		12.6		12.6		2.70				12.6
			4	Санузел		2.7		2.7		2.70				2.7
			5	Балкон					2.4	2.70			с коэф.0,3= 0.7	0.7
Итого по квартире 36:						31.2	12.2	19.0	2.4					31.9
Итого по 3-му этажу:						449.7	239.4	210.3	34.4					463.7

Литера по плану	Этаж	Номер помещения	Номер по плану здания комнат, кухни и т.п.	Назначение частей помещения (жилая комната, кухня и т. д.)	Формула подсчета частей помещения	Общая площадь (кв.м.)	В том числе (кв.м.):		Площадь лоджий, балконов, веранд и террас, кв.м.	Высота, м.	Площадь помещений общего пользования, кв.м	Возведено, реконструировано, переоборудовано, перепланировано без разрешения	Примечание
							основная	вспомогательная					
1	2	3	4	5	6	7	8	9	10	11	12	13	14
A1	3		I	Коридор						2.70	62.6		
Итого по 3-му этажу:											62.6		

10. ОТМЕТКИ ОБ ОБСЛЕДОВАНИИ

[illegible]