

Государственное унитарное предприятие Московской области
"Московское областное бюро технической инвентаризации"

Северо-Западный филиал ГУП МО "МОБТИ"
(наименование организации, осуществляющей техническую инвентаризацию)

ТЕХНИЧЕСКИЙ ПАСПОРТ ЗДАНИЯ

многоквартирный дом

(наименование объекта недвижимости)

Адрес (местоположение) объекта недвижимости:

Субъект Российской Федерации	Московская обл.	
Район		
Муниципальное образование	Тип	
	Наименование	
Населенный пункт	Тип	
	Наименование	
Улица (проспект, переулок и т.д.)	Тип	
	Наименование	
Номер дома		
Номер корпуса		
Номер строения		
Литера	А	
Иное описание местоположения	Люберецкий район, городское поселение Красково, д. Мотяково, секция 15.2	

Инвентарный номер	003:110-19229
Номер в реестре жилищного фонда	
Кадастровый номер	

Паспорт составлен по состоянию на

13 апреля 2015 г.
дата обследования объекта в натуре



I. Архитектурно-планировочные и эксплуатационные показатели

Серия, тип проекта

типовой

Литера A (Основное строение) Год постройки 2 015 Число этажей 3

Год последнего капитального ремонта

Кроме того имеется:

технический чердак

Строительный объем - 6 483 куб.м, в том числе:

встроенных нежилых помещений -

Общая площадь здания (без учета лоджий, балконов, веранд и т.п.) 1663,9 кв.м

Число лестниц 4 шт.;

их уборочная площадь 0,0 кв.м

Распределение общей площади здания по назначению помещений (кв.м)

Литера	Площадь здания с учетом лоджий, балконов и т.п.	В том числе						
		Площадь жилых помещений			Площадь нежилых помещений			Кроме того, площадь
		с учетом лоджий, балконов и т.п.	в том числе		Общая	в том числе		общих коридоров, мест общего пользования и лест. клеток
			без учета лоджий, балконов и т.п.	из нее: жилая		основная	вспомогательная	
A	1694,5	1105,2	1074,6	546,5	407,9		407,9	181,4
Всего:	1694,5	1105,2	1074,6	546,5	407,9		407,9	181,4

Распределение площади жилых помещений здания по числу комнат (кв.м)

Квартиры	Количество	Общая площадь жилых помещений (с учетом лоджий, балконов, террас и веранд)	в том числе	
			общая площадь жилых помещений (без учета лоджий, балконов, веранд, террас)	из нее: жилая площадь
1- комнатные	27	804,3	783,0	374,3
2- комнатные	6	300,9	291,6	172,2
Всего:	33	1105,2	1074,6	546,5

Средняя жилая площадь 16,6 кв.м. Ср. внутренняя высота жилых помещений 2,80 м.

Распределение площади жилых помещений здания с учетом архитектурно-планировочных особенностей (кв.м)

Литера	В квартирах			
	кол-во жилых		площадь	
	квартир	комнат	общая жилых помещений (без учета лоджий, балконов, веранд)	из нее: жилая площадь
A	33	39	1074,6	546,5
Всего:	33	39	1074,6	546,5

Площадь нежилых помещений (кв.м)

Назначение помещений	Площадь		
	общая	основная	вспомогательная
нежилое помещение	101,3		101,3
нежилое помещение	76,7		76,7
нежилое помещение	38,1		38,1
нежилое помещение	68,1		68,1
нежилое помещение	92,4		92,4
нежилое помещение	31,3		31,3
Всего:	407,9		407,9

Площадь общих помещений, используемых для обслуживания дома (кв.м)

Назначение помещений	Площадь		
	общая	основная	вспомогательная
Всего:			

II. Техническое описание здания или его пристройки

№ п/п	Наименование конструктивных элементов	Описание элементов (материал, конструкция, отделка и прочее)
1	2	3
	Литера A	Физический износ здания - 0 % Число этажей 3
1	Фундамент	бетонный ленточный, цоколь - бетонные блоки
2	Стены, перегородки	поризованный керамический блок, облицован кирпичом
3	Перекрытие	железобетонные монолитные
4	Крыша	металлочерепица по деревянной обрешетке
5	Полы	плитка в местах общего пользования
6	Проемы	окна: ПВХ стеклопакеты; двери: металлические
7	Отделочные работы	стены оштукатурены окрашены, потолки окрашены (в местах общего пользования)
8	Внутренние санитарно-технические, электротехнические, слаботочные устройства	вентиляция
9	Прочие работы	имеются

Ли тера	Наименование	Материал, конструкция	Размеры (длина, ширина, высота)	Износ %
1	2	3	4	5

Экспликация площади земельного участка
пристроенная площадь 22,00 кв.м

Сводный баланс объектов Г.П. МО "МОСТЫ"

Изготовлено 21.04.2015 г.

По составу из 14.07.2015 г.

Исполнил Зайцева Л.А.

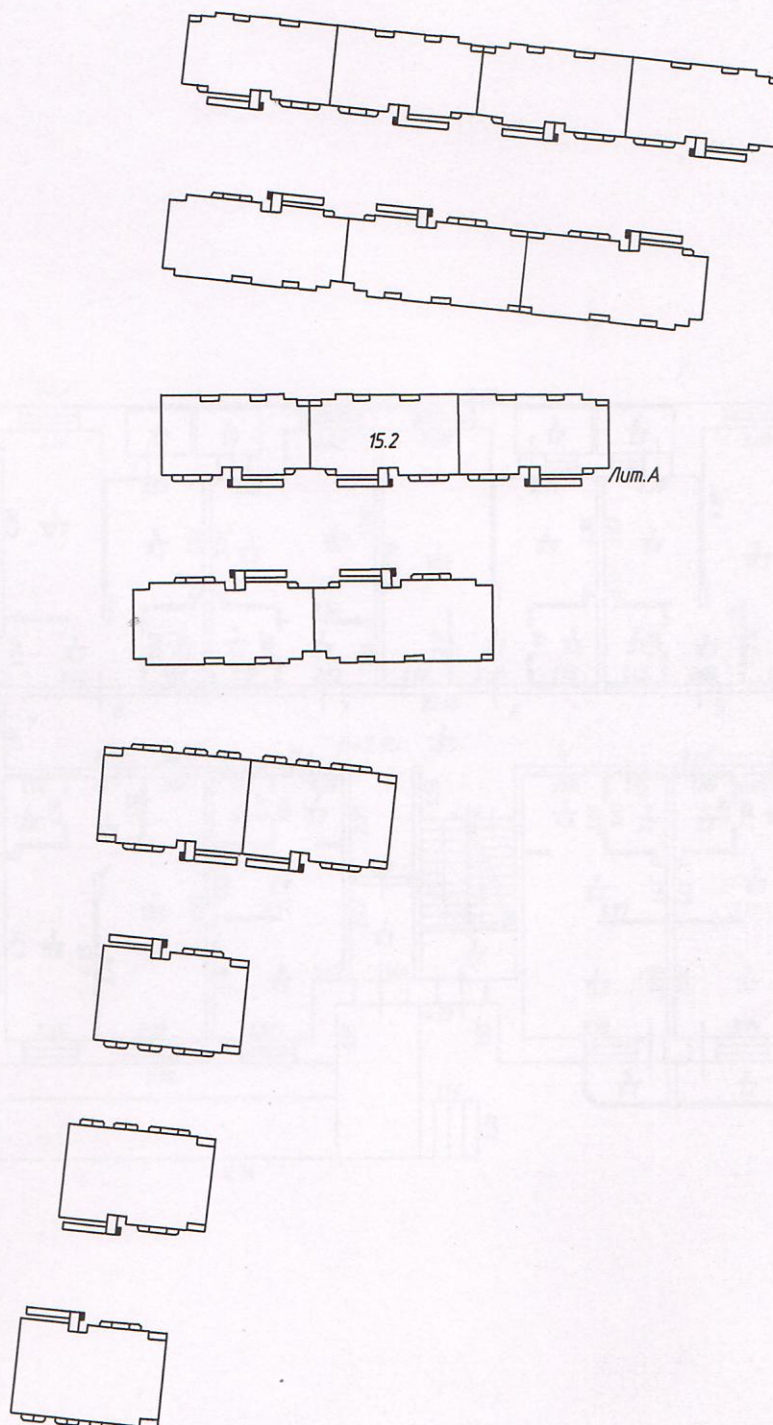
Проведен Гусева Т.А.

Ситуационный план

строений и сооружений, расположенных на земельном участке по адресу

Люберецкий район, городское поселение Красково, д. Мотяково, секция 15.2

Масштаб 1:1000



Экспликация площади земельного участка

застроенная площадь 553,0 кв.м

Северо-Западный филиал ГУП МО "МОБТИ"

Изготовлено 21.04.2015 г.

По состоянию на 13.04.2015 г.

Изготовил Эседулаева В.В.

Проверил Гущина Т.В.

Поэтажный план здания (строения)

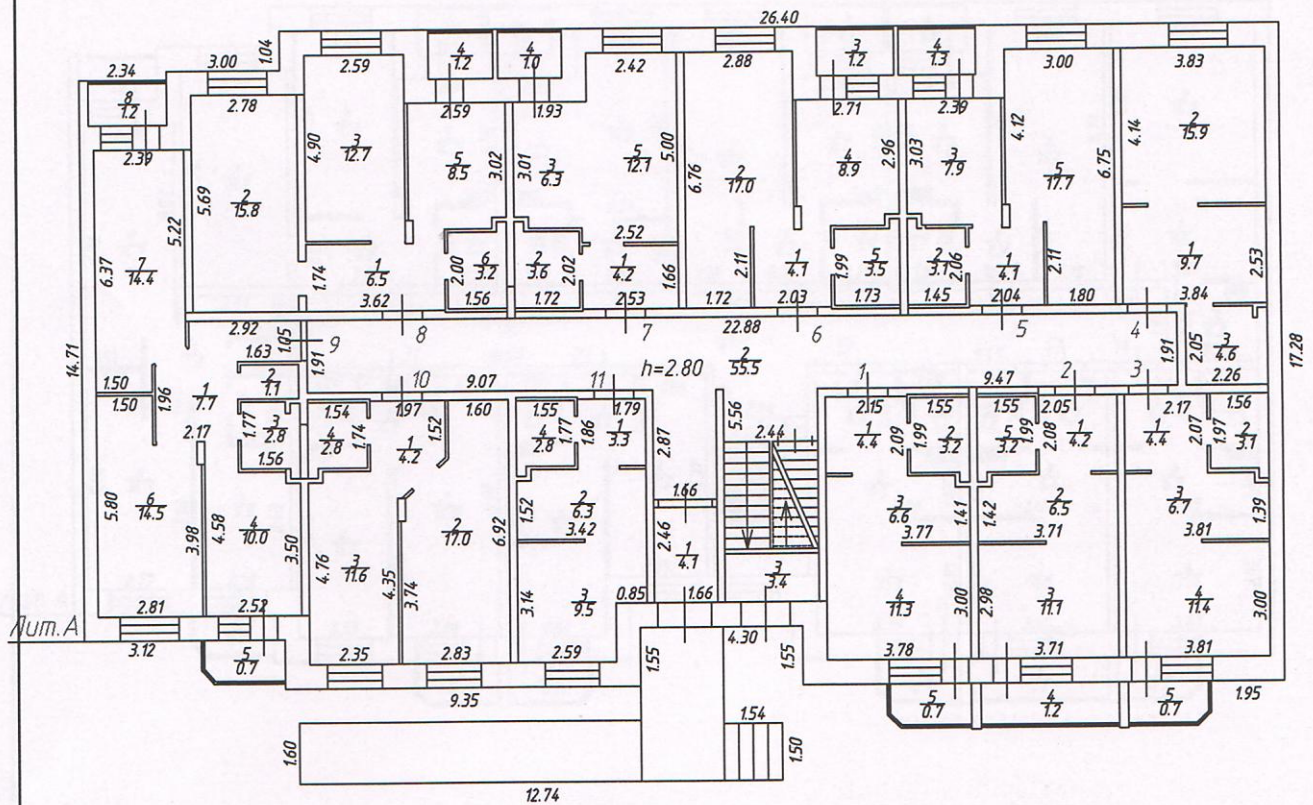
(многоквартирный дом, лит. А)

расположенного по адресу

Люберецкий район, городское поселение Красково, д. Мотяково, секция 15.2

Масштаб 1:200

План 1 этажа



Северо-Западный филиал ГУП МО "МОБТИ"

Изготовлено 21.04.2015 г.

По состоянию на 13.04.2015 г.

Изготовил Эседулаева В.В.

Проверил Гуцина Т.В.

Полэтажный план здания (строения)

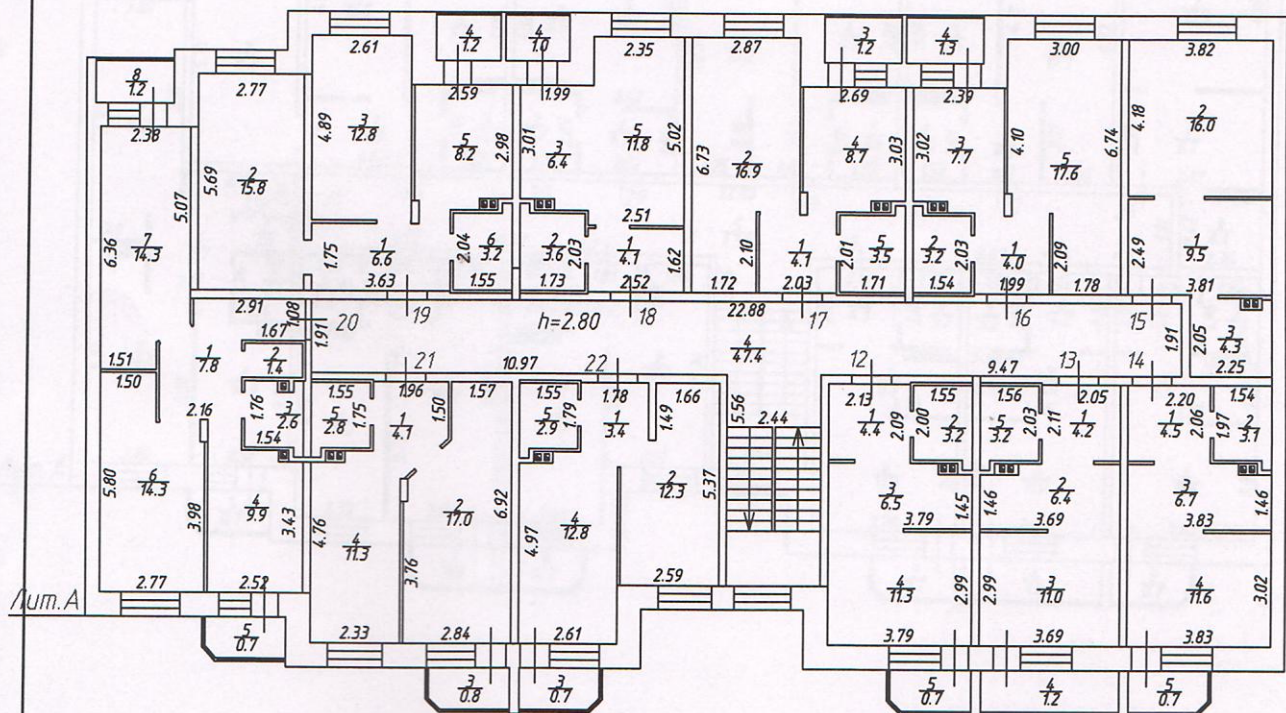
(многоквартирный дом, лит. А)

расположенного по адресу

Люберецкий район, городское поселение Красково, д. Мотяково, секция 15.2

Масштаб 1:200

План 2 этажа



Северо-Западный филиал ГУП МО "МОБТИ"

Изготовлено 21.04.2015 г.

По состоянию на 13.04.2015 г.

Изготовил Эседулаева В.В.

Проверил Гуцина Т.В.

Поэтажный план здания (строения)

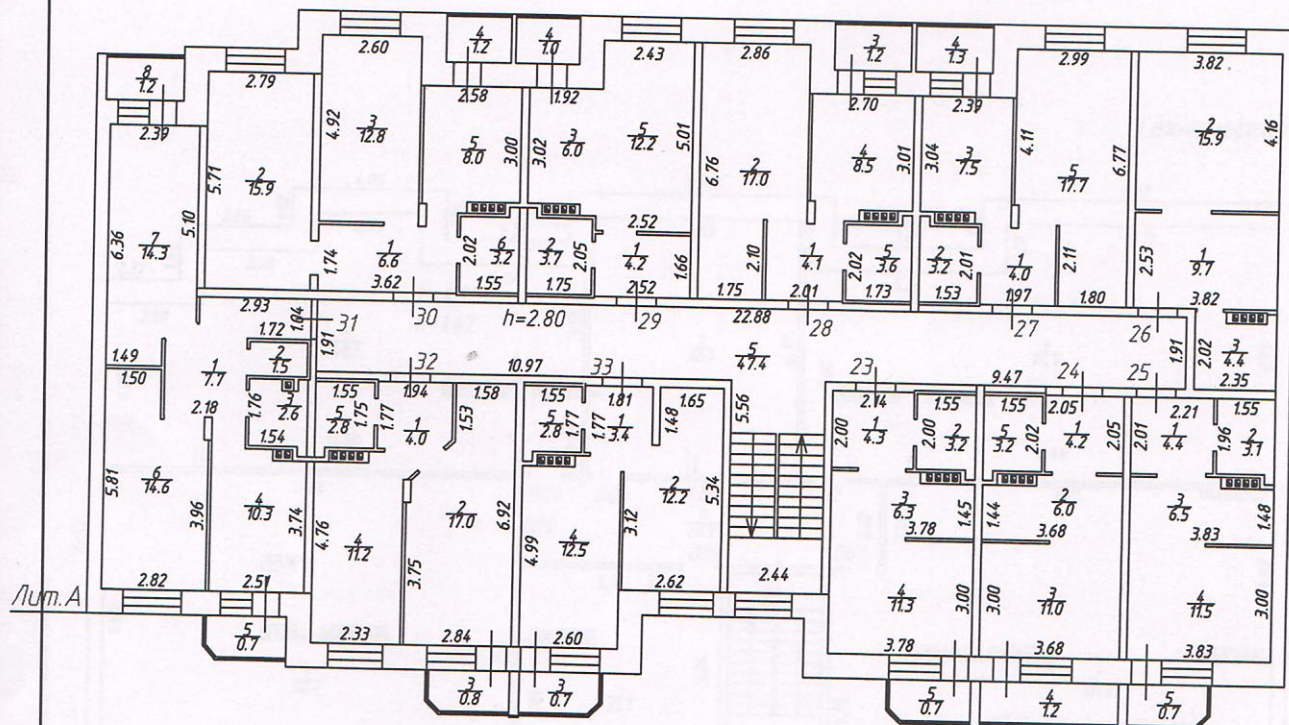
(многоквартирный дом, лит. А)

расположенного по адресу

Люберецкий район, городское поселение Красково, д. Мотяково, секция 15.2

Масштаб 1:200

План 3 этажа



Северо-Западный филиал ГУП МО "МОБТИ"

Изготовлено 21.04.2015 г.

По состоянию на 13.04.2015 г.

Изготовил Эседулаева В.В.

Проверил Гуцина Т.В.

Экспликация **к поэтажному плану здания (строения),**

Адрес (местоположение) здания:

Люберецкий район, городское поселение Красково, д. Мотяково, секция 15.2

Литера	Этаж	Номер помещения	Номер по плану	Назначение помещений жилая, комната, кухня и. т.п.	Формула подсчета площади частей помещения	Площадь всех частей здания (комнат и помещений вспомогательного использования)	в том числе				Высота	Площадь помещений общего пользования	Самовольно перестроенная или переоборудованная площадь
							Общая площадь жилых помещений	из нее		Площадь помещений вспомогательного использования с коэф.			
								жилая	подсобная				
1	2	3	4	5	6	7	8	9	10	11	12	13	14
A	1	1	1	коридор	2.09*2.15-0.08*0.70	4,4	4,4		4,4		2,80		
A			2	санузел	1.55*1.99+0.28*0.27	3,2	3,2		3,2				
A			3	кухня	1.73*3.77- 0.33*0.32+0.08*1.98	6,6	6,6		6,6				
A			4	жилая	3.78*3.00	11,3	11,3	11,3					
A			5	балкон	((2.10+1.73)/2*0.35) +0.76*2.10	0,7				0,7			
				Итого по пом. № 1 (квартира)		26,2	25,5	11,3	14,2	0,7			
A	1	2	1	коридор	2.08*2.05-0.08*0.70	4,2	4,2		4,2		2,80		
A			2	кухня	1.76*3.71+1.91*0.08- 0.37*0.37	6,5	6,5		6,5				
A			3	жилая	2.98*3.71	11,1	11,1	11,1					
A			4	балкон	3.67*1.10	1,2				1,2			
A			5	санузел	1.55*1.99+0.28*0.27	3,2	3,2		3,2				
				Итого по пом. № 2 (квартира)		26,2	25,0	11,1	13,9	1,2			
A	1	3	1	коридор	2.17*2.07-0.08*0.70	4,4	4,4		4,4		2,80		
A			2	санузел	1.56*1.97+0.27*0.28	3,1	3,1		3,1				
A			3	кухня	3.81*1.76+0.08*2.00- 0.39*0.37	6,7	6,7		6,7				
A			4	жилая	3.00*3.81	11,4	11,4	11,4					
A			5	балкон	2.24*0.76+((2.24+1.91) /2*0.34)	0,7				0,7			
				Итого по пом. № 3 (квартира)		26,3	25,6	11,4	14,2	0,7			
A	1	4	1	кухня	3.84*2.53	9,7	9,7		9,7		2,80		
A			2	жилая	3.83*4.14	15,9	15,9	15,9					
A			3	санузел	2.05*2.26-0.30*0.13	4,6	4,6		4,6				
				Итого по пом. № 4 (квартира)		30,2	30,2	15,9	14,3				
A	1	5	1	коридор	2.04*2.03	4,1	4,1		4,1		2,80		
A			2	санузел	1.45*2.06+0.28*0.27	3,1	3,1		3,1				
A			3	кухня	2.39*3.34-0.34*0.31	7,9	7,9		7,9				
A			4	лоджия	1.20*2.05	1,3				1,3			
A			5	жилая	1.80*6.75+1.20*4.64- 0.10*0.52	17,7	17,7	17,7					
				Итого по пом. № 5 (квартира)		34,1	32,8	17,7	15,1	1,3			
A	1	6	1	коридор	2.03*2.03	4,1	4,1		4,1		2,80		
A			2	жилая	1.72*6.76+4.65*1.16	17,0	17,0	17,0					
A			3	лоджия	2.02*1.19	1,2				1,2			
A			4	кухня	2.71*3.36-0.40*0.36- 0.10*0.52	8,9	8,9		8,9				
A			5	санузел	1.99*1.73+0.28*0.27	3,5	3,5		3,5				
				Итого по пом. № 6 (квартира)		34,7	33,5	17,0	16,5	1,2			
A	1	7	1	коридор	2.53*1.66	4,2	4,2		4,2		2,80		
A			2	санузел	1.72*2.02+0.27*0.28	3,6	3,6		3,6				
A			3	кухня	1.93*3.32+0.10*0.38- 0.35*0.31	6,3	6,3		6,3				
A			4	лоджия	1.22*1.68	1,0				1,0			
A			5	жилая	2.42*5.00	12,1	12,1	12,1					
				Итого по пом. № 7 (квартира)		27,2	26,2	12,1	14,1	1,0			
A	1	8	1	коридор	3.62*1.74+0.28*0.82	6,5	6,5		6,5		2,80		
A			2	жилая	2.78*5.69	15,8	15,8	15,8					
A			3	жилая	4.90*2.59	12,7	12,7	12,7					
A			4	лоджия	1.22*1.95	1,2				1,2			
A			5	кухня	2.59*3.33-0.31*0.38- 0.10*0.24	8,5	8,5		8,5				
A			6	санузел	1.56*2.00+0.28*0.27	3,2	3,2		3,2				
				Итого по пом. № 8 (квартира)		47,9	46,7	28,5	18,2	1,2			
A	1	9	1	коридор	1.63*1.05+1.18*1.29+1,9 6*2.17+(0.5*0.88*0.45)	7,7	7,7		7,7		2,80		
A			2	туалет	0.69*1.56	1,1	1,1		1,1				
A			3	ванная	1.77*1.56+0.28*0.27- 0.13*0.28	2,8	2,8		2,8				

1	2	3	4	5	6	7	8	9	10	11	12	13	14
A	1	9	4	кухня	$2.52*3.81+0.83*0.57-0.31*0.35$	10,0	10,0		10,0				
A			5	балкон	$((2.18+1.81)/2*0.35)+0.77*2.18$	0,7				0,7			
A			6	жилая	$1.50*5.80+1.31*4.48-0.10*0.52$	14,5	14,5	14,5					
A			7	жилая	$1.50*6.37+((5.72+5.22)/2*0.89)$	14,4	14,4	14,4					
A			8	лоджия	$1.11*2.08$	1,2				1,2			
				Итого по пом. № 9 (квартира)		52,4	50,5	28,9	21,6	1,9			
A	1	10	1	коридор	$((1.52+1.77)/2*1.97)+(0.5*1.16*1.57)$	4,2	4,2		4,2		2,80		
A			2	жилая	$1.60*6.92+((5.40+4.34)/2*1.23)-0.10*0.60$	17,0	17,0	17,0					
A			3	кухня	$2.35*4.35+((2.35+1.59)/2*0.76)-0.34*0.35$	11,6	11,6		11,6				
A			4	санузел	$1.54*1.74+0.28*0.27$	2,8	2,8		2,8				
				Итого по пом. № 10 (квартира)		35,6	35,6	17,0	18,6				
A	1	11	1	коридор	$1.86*1.79-0.08*0.68$	3,3	3,3		3,3		2,80		
A			2	кухня	$3.42*1.83-0.31*0.32+0.08*1.61$	6,3	6,3		6,3				
A			3	жилая	$3.14*3.44-1.57*0.85$	9,5	9,5	9,5					
A			4	санузел	$1.55*1.77+0.28*0.27$	2,8	2,8		2,8				
				Итого по пом. № 11 (квартира)		21,9	21,9	9,5	12,4				
A	2	12	1	коридор	$2.13*2.09-0.08*0.70$	4,4	4,4		4,4		2,80		
A			2	санузел	$1.55*2.00+0.28*0.27$	3,2	3,2		3,2				
A			3	кухня	$3.79*1.77+0.08*1.200-0.32*0.88$	6,5	6,5		6,5				
A			4	жилая	$2.99*3.79$	11,3	11,3	11,3					
A			5	балкон	$((2.10+1.73)/2*0.35)+2.10*0.76$	0,7				0,7			
				Итого по пом. № 12 (квартира)		26,1	25,4	11,3	14,1	0,7			
A	2	13	1	коридор	$2.08*2.05-0.08*0.70$	4,2	4,2		4,2		2,80		
A			2	кухня	$3.69*1.76+0.08*1.91-0.91*0.30$	6,4	6,4		6,4				
A			3	жилая	$2.99*3.69$	11,0	11,0	11,0					
A			4	балкон	$3.67*1.10$	1,2				1,2			
A			5	санузел	$2.03*1.56+0.28*0.27$	3,2	3,2		3,2				
				Итого по пом. № 13 (квартира)		26,0	24,8	11,0	13,8	1,2			
A	2	14	1	коридор	$2.20*2.06-0.08*0.69$	4,5	4,5		4,5		2,80		
A			2	санузел	$1.54*1.97+0.27*0.28$	3,1	3,1		3,1				
A			3	кухня	$3.83*1.78+0.08*2.03-0.32*0.92$	6,7	6,7		6,7				
A			4	жилая	$3.02*3.83$	11,6	11,6	11,6					
A			5	балкон	$2.24*0.76+((2.24+1.91)/2*0.34)$	0,7				0,7			
				Итого по пом. № 14 (квартира)		26,6	25,9	11,6	14,3	0,7			
A	2	15	1	кухня	$3.81*2.49$	9,5	9,5		9,5		2,80		
A			2	жилая	$3.82*4.18$	16,0	16,0	16,0					
A			3	санузел	$2.25*2.05-0.31*0.91$	4,3	4,3		4,3				
				Итого по пом. № 15 (квартира)		29,8	29,8	16,0	13,8				
A	2	16	1	коридор	$1.99*2.01$	4,0	4,0		4,0		2,80		
A			2	санузел	$1.54*2.03+0.28*0.27$	3,2	3,2		3,2				
A			3	кухня	$2.39*3.33-0.93*0.31$	7,7	7,7		7,7				
A			4	лоджия	$1.20*2.05$	1,3				1,3			
A			5	жилая	$1.78*6.74+4.65*1.22-0.10*0.52$	17,6	17,6	17,6					
				Итого по пом. № 16 (квартира)		33,8	32,5	17,6	14,9	1,3			
A	2	17	1	коридор	$2.03*2.04$	4,1	4,1		4,1		2,80		
A			2	жилая	$1.72*6.73+4.63*1.15$	16,9	16,9	16,9					
A			3	лоджия	$1.21*1.99$	1,2				1,2			
A			4	кухня	$2.69*3.34-0.31*0.87-0.12*0.52$	8,7	8,7		8,7				
A			5	санузел	$2.01*1.71+0.28*0.27$	3,5	3,5		3,5				
				Итого по пом. № 17 (квартира)		34,4	33,2	16,9	16,3	1,2			
A	2	18	1	коридор	$2.52*1.62$	4,1	4,1		4,1		2,80		
A			2	санузел	$1.73*2.03+0.28*0.27$	3,6	3,6		3,6				
A			3	кухня	$1.99*3.31+0.16*0.38-0.90*0.30$	6,4	6,4		6,4				
A			4	лоджия	$1.68*1.22$	1,0				1,0			
A			5	жилая	$2.35*5.02$	11,8	11,8	11,8					
				Итого по пом. № 18 (квартира)		26,9	25,9	11,8	14,1	1,0			
A	2	19	1	коридор	$3.63*1.75+0.33*0.81$	6,6	6,6		6,6		2,80		
A			2	жилая	$5.69*2.77$	15,8	15,8	15,8					
A			3	жилая	$4.89*2.61$	12,8	12,8	12,8					
A			4	лоджия	$1.22*1.95$	1,2				1,2			
A			5	кухня	$2.59*3.28-0.30*0.90-0.10*0.24$	8,2	8,2		8,2				
A			6	санузел	$1.55*2.04+0.27*0.28$	3,2	3,2		3,2				

1	2	3	4	5	6	7	8	9	10	11	12	13	14
				Итого по пом. № 19 (квартира)		47,8	46,6	28,6	18,0	1,2			
A	2	20	1	коридор	$1.08*1.67+1.18*1.24+2.16*1.98+(0.5*0.46*0.92)/0.90*1.55$	7,8	7,8		7,8		2,80		
A			2	туалет		1,4	1,4		1,4				
A			3	ванная	$1.54*1.76+0.28*0.27-0.30*0.61$	2,6	2,6		2,6				
A			4	кухня	$2.52*3.74-0.31*0.64+0.77*0.90$	9,9	9,9		9,9				
A			5	балкон	$0.77*2.18+((2.18+1.81)/2*0.35)$	0,7				0,7			
A			6	жилая	$1.50*5.80+1.27*4.47-0.10*0.52$	14,3	14,3	14,3					
A			7	жилая	$1.51*6.36+((5.07+5.69)/2*0.87)$	14,3	14,3	14,3					
A			8	лоджия	$1.11*2.08$	1,2				1,2			
				Итого по пом. № 20 (квартира)		52,2	50,3	28,6	21,7	1,9			
A	2	21	1	коридор	$((1.50+1.77)/2*1.96)+(0.5*1.11*1.59)$	4,1	4,1		4,1		2,80		
A			2	жилая	$1.57*6.92+((5.41+4.35)/2*1.27)-0.10*0.51$	17,0	17,0	17,0					
A			3	балкон	$((2.27+1.83)/2*0.35)+0.77*2.27$	0,8				0,8			
A			4	кухня	$2.33*4.36+((2.33+1.65)/2*0.71)-0.88*0.31$	11,3	11,3		11,3				
A			5	санузел	$1.55*1.75+0.28*0.27$	2,8	2,8		2,8				
				Итого по пом. № 21 (квартира)		36,0	35,2	17,0	18,2	0,8			
A	2	22	1	коридор	$((1.49+1.77)/2*1.79)+(0.5*1.09*0.96)$	3,4	3,4		3,4		2,80		
A			2	жилая	$1.66*5.37+((3.33+3.88)/2*0.93)$	12,3	12,3	12,3					
A			3	балкон	$((2.18+1.83)/2*0.36)+0.77*2.18$	0,7				0,7			
A			4	кухня	$2.63*1.97+0.08*0.83-0.80*0.30+3.00*2.61$	12,8	12,8		12,8				
A			5	санузел	$1.55*1.79+0.28*0.27$	2,9	2,9		2,9				
				Итого по пом. № 22 (квартира)		32,1	31,4	12,3	19,1	0,7			
A	3	23	1	коридор	$2.00*2.14$	4,3	4,3		4,3		2,80		
A			2	санузел	$1.55*2.00+0.28*0.27$	3,2	3,2		3,2				
A			3	кухня	$3.78*1.71+0.08*1.98-0.26*1.40$	6,3	6,3		6,3				
A			4	жилая	$3.00*3.78$	11,3	11,3	11,3					
A			5	балкон	$2.10*0.76+((2.10+1.73)/2*0.35)$	0,7				0,7			
				Итого по пом. № 23 (квартира)		25,8	25,1	11,3	13,8	0,7			
A	3	24	1	коридор	$2.05*2.05$	4,2	4,2		4,2		2,80		
A			2	кухня	$3.68*1.70+0.08*1.88-0.26*1.44$	6,0	6,0		6,0				
A			3	жилая	$3.00*3.68$	11,0	11,0	11,0					
A			4	балкон	$3.67*1.10$	1,2				1,2			
A			5	санузел	$1.55*2.02+0.27*0.28$	3,2	3,2		3,2				
				Итого по пом. № 24 (квартира)		25,6	24,4	11,0	13,4	1,2			
A	3	25	1	коридор	$2.21*2.01$	4,4	4,4		4,4		2,80		
A			2	санузел	$1.55*1.96+0.28*0.27$	3,1	3,1		3,1				
A			3	кухня	$3.83*1.74+0.08*2.03-0.26*1.44$	6,5	6,5		6,5				
A			4	жилая	$3.00*3.83$	11,5	11,5	11,5					
A			5	балкон	$0.76*2.24+((2.24+1.91)/2*0.34)$	0,7				0,7			
				Итого по пом. № 25 (квартира)		26,2	25,5	11,5	14,0	0,7			
A	3	26	1	кухня	$2.53*3.82$	9,7	9,7		9,7		2,80		
A			2	жилая	$3.82*4.16$	15,9	15,9	15,9					
A			3	санузел	$2.35*2.02-0.26*1.15$	4,4	4,4		4,4				
				Итого по пом. № 26 (квартира)		30,0	30,0	15,9	14,1				
A	3	27	1	коридор	$1.97*2.04$	4,0	4,0		4,0		2,80		
A			2	санузел	$1.53*2.01+0.27*0.28$	3,2	3,2		3,2				
A			3	кухня	$2.39*3.32-0.28*1.41$	7,5	7,5		7,5				
A			4	лоджия	$1.22*2.03$	1,3				1,3			
A			5	жилая	$1.80*6.77+1.19*4.66-0.12*0.52$	17,7	17,7	17,7					
				Итого по пом. № 27 (квартира)		33,7	32,4	17,7	14,7	1,3			
A	3	28	1	коридор	$2.01*2.05$	4,1	4,1		4,1		2,80		
A			2	жилая	$1.75*6.76+1.11*4.66$	17,0	17,0	17,0					
A			3	лоджия	$2.02*1.19$	1,2				1,2			
A			4	кухня	$2.70*3.29-0.28*1.35$	8,5	8,5		8,5				
A			5	санузел	$1.73*2.02+0.27*0.28$	3,6	3,6		3,6				
				Итого по пом. № 28 (квартира)		34,4	33,2	17,0	16,2	1,2			
A	3	29	1	коридор	$2.52*1.66$	4,2	4,2		4,2		2,80		
A			2	санузел	$2.05*1.76+0.27*0.28$	3,7	3,7		3,7				
A			3	кухня	$1.92*3.30+0.09*0.43-0.28*1.40$	6,0	6,0		6,0				
A			4	лоджия	$1.22*1.68$	1,0				1,0			

1	2	3	4	5	6	7	8	9	10	11	12	13	14
A	3	29	5	жилая	2.43*5.01	12,2	12,2	12,2					
				Итого по пом. № 29 (квартира)		27,1	26,1	12,2	13,9	1,0			
A	3	30	1	коридор	3.62*1.74+0.28*0.90	6,6	6,6		6,6		2,80		
A			2	жилая	2.79*5.71	15,9	15,9	15,9					
A			3	жилая	2.60*4.92	12,8	12,8	12,8					
A			4	лоджия	1.22*1.95	1,2				1,2			
A			5	кухня	2.58*3.28-0.28*1.40-0.12*0.24	8,0	8,0		8,0				
A			6	санузел	1.55*2.02+0.27*0.28	3,2	3,2		3,2				
				Итого по пом. № 30 (квартира)		47,7	46,5	28,7	17,8	1,2			
A	3	31	1	коридор	1.04*1.67+1.18*1.26+(0.5*0.45*0.92)+1.98*2.18	7,7	7,7		7,7		2,80		
A			2	санузел	1.54*0.95	1,5	1,5		1,5				
A			3	ванная	1.54*1.76+0.28*0.27-0.28*0.64	2,6	2,6		2,6				
A			4	кухня	4.04*2.51+0.46*0.83-0.30*0.90	10,3	10,3		10,3				
A			5	балкон	2.18*0.77+((2.18+1.81)/2*0.35)	0,7				0,7			
A			6	жилая	1.50*5.81+1.32*4.48-0.10*0.58	14,6	14,6	14,6					
A			7	жилая	1.49*6.36+((5.70+5.10)/2*0.90)	14,3	14,3	14,3					
A			8	лоджия	1.10*2.06	1,2				1,2			
				Итого по пом. № 31 (квартира)		52,9	51,0	28,9	22,1	1,9			
A	3	32	1	коридор	0.25*1.77+((1.77+1.49)/2*1.69)+(0.5*0.97*1.58)	4,0	4,0		4,0		2,80		
A			2	жилая	1.58*6.92+((5.39+4.36)/2*1.26)-0.12*0.60	17,0	17,0	17,0					
A			3	балкон	2.27*0.77+((2.2+1.83)/2*0.35)	0,8				0,8			
A			4	кухня	4.34*2.33+((2.33+1.80)/2*0.70)-1.40*0.28	11,2	11,2		11,2				
A			5	санузел	1.55*1.75+0.28*0.27	2,8	2,8		2,8				
				Итого по пом. № 32 (квартира)		35,8	35,0	17,0	18,0	0,8			
A	3	33	1	коридор	0.18*1.77+((1.77+1.48)/2*1.63)+(0.5*0.94*1.01)	3,4	3,4		3,4		2,80		
A			2	жилая	1.65*5.34+((3.86+3.12)/2*0.97)	12,2	12,2	12,2					
A			3	балкон	2.18*0.77+((2.18+1.83)/2*0.36)	0,7				0,7			
A			4	кухня	2.60*1.82-1.40*0.28+3.17*2.60	12,5	12,5		12,5				
A			5	санузел	1.55*1.77+0.28*0.27	2,8	2,8		2,8				
				Итого по пом. № 33 (квартира)		31,6	30,9	12,2	18,7	0,7			

Места общего пользования (коридоры, лестничные клетки и т.п.):

Литера	Этаж	Номер помещения	Номер по плану	Назначение помещений жилая, комната, кухня и. т.п.	Формула подсчета площади частей помещения	Площадь всех частей здания (комнат и помещений вспомогательного использования)	в том числе				Высота	Площадь помещений общего пользования	Самовольно перестроенная или перепланированная площадь
							Общая площадь жилых помещений	из нее		Площадь помещений вспомогательного использования с коэф.			
								жилая	подсобная				
1	2	3	4	5	6	7	8	9	10	11	12	13	14
A	1	I	1	тамбур	2.46*1.66						2,80	4.1	
A			2	коридор	22.88*1.91+1.66*2.87+1.53*2.44+2.62*1.25							55.5	
A			3	подсобное	1.39*2.45							3.4	
A	2	I	4	коридор	22.88*1.91+2.44*1.53						2,75	47.4	
A	3	I	5	коридор	22.88*1.91+1.53*2.44						2,75	47.4	
A	тех. черд ак	I	6	лестничная клетка	1.16*2.45						2,77	2.8	
A			7	коридор	9.39*2.22							20.8	
			Итого по пом. № I: (места общего пользования)									181.4	
			ИТОГО:									181,4	

Итого по этажу "1"	362,7	353,5	180,4	173,1	9,2	63,0
Итого по этажу "2"	371,7	361,0	182,7	178,3	10,7	47,4
Итого по этажу "3"	370,8	360,1	183,4	176,7	10,7	47,4
Итого по этажу "тех. чердак"						23,6
Итого по всем этажам	1105,2	1074,6	546,5	528,1	30,6	181,4

III. Благоустройство общей площади жилых помещений здания (кв.м)

Вид благоустройства	Площадь
1	2
вентиляция	1482,5

IV. Сведения о правообладателях

Дата записи	Субъект права: для граждан - фамилия, имя, отчество; для юридических лиц - по уставу	Документы, подтверждающие право собственности, владения, пользования	Доля (часть, литера)
1	2	3	4

V. Стоимость здания

Полная балансовая стоимость

Остаточная балансовая стоимость (с учетом износа)

Инвентаризационная стоимость в ценах 1969 г.

140 681,10руб.

Инвентаризационная стоимость в ценах г.

Перечень документов, прилагаемых к техническому паспорту:

№ № п/п	Наименование документа	Примечание (масштаб, количество листов, прочее)
1	2	3

Комментарии (особые отметки)

Разрешение на строительство от 10.04.2013 г. №RU50513103-17. Многоквартирный дом в эксплуатацию не принят. Технический чердак разделен на нежилые помещения перегородками не до потолка.

Паспорт изготовлен _____ 21 апреля 2015 г.

Исполнил _____ Эседулаева В.В.

Проверил _____ Гуцина Т.В.

Руководитель комплексной производственной группы №2 Северо-Западного филиала ГУП МО "МОБТИ" _____ Гуцина Т.В.

Паспорт выдан " 21 " апреля 2015 г.