

# PURETOP®

## УМНЫЕ КЛЕЕВЫЕ СИСТЕМЫ

- Предназначен для приклеивания ПВХ, LVT, SPC и кварцвиниловой плитки, а также напольных и стеновых покрытий из ПВХ и резины.
- Может применяться в сухих и влажных помещениях, на впитывающих и невпитывающих поверхностях.
- Возможность применения как для внутренних, так и для наружных работ.
- Применим в системах «теплый пол».

## 2K-POLY

ДВУХКОМПОНЕНТНЫЙ  
ПОЛИУРЕТАНОВЫЙ КЛЕЙ ДЛЯ ПВХ, LVT, SPC  
И КВАРЦВИНИЛОВОЙ ПЛИТКИ



## ПРЕИМУЩЕСТВА

- Клеевой шов в течение продолжительного срока сохраняет прочность в условиях интенсивной эксплуатации;
- Экологически безопасный, не содержит токсичных и канцерогенных веществ;
- Не содержит воды и растворителей, не имеет запаха;
- Абсолютно устойчив к воздействию воды, плесневых и грибковых микроорганизмов, нефтепродуктов;
- Выдерживает температуру эксплуатации от  $-40^{\circ}\text{C}$  до  $+120^{\circ}\text{C}$ ;
- Отсутствие деформации и усадки клеевого шва;
- Влагостойкий в помещениях с повышенной влажностью.

## ТЕХНИЧЕСКИЕ ХАРАКТЕРИСТИКИ

Параметр	Компонент А	Компонент Б
Внешний вид	Однородная пастообразная масса серого цвета. Допускается незначительное расслоение	Вязкая жидкость коричневого цвета
Динамическая вязкость, мПа*сек, при температуре $+20^{\circ}\text{C}$	15 000 – 35 000	170 – 250
Плотность, г/см <sup>3</sup>	1,6	1,2
Прочность на сдвиг, н/мм <sup>2</sup>	1,8	
Относительный сдвиг, н/мм <sup>2</sup>	3,0	
Прочность на отрыв, н/мм <sup>2</sup>	1,7	
Открытое время, мин*	45 - 60	
Пешеходная нагрузка, час	24 - 48	
Соотношение компонентов	8	1
Упаковка	ПЭ ведро (5 л; 10 л)	ПЭ банка (1л)
Вес, кг	7,2 кг; 9,0	0,9 кг; 1,1

Время использования (открытое время) зависит от температуры смеси и окружающего воздуха (при повышенных температурах время сокращается, а при пониженных увеличивается).

## ПОДГОТОВКА ОСНОВАНИЯ

- Перед нанесением клея поверхность должна быть однородной, сухой, чистой, обеспыленной, без следов жира, масел, краски и прочих загрязнений, препятствующих нормальной адгезии.
- Температура основания должна быть в пределах от +15°C до +25°C. Допустимая влажность основания – не более 3%.
- Для улучшения адгезии и обеспыливания, основание рекомендуется заранее обработать грунтовкой PURETOP PRIMER-50 или PURETOP PRIMER-ECO.

## УСЛОВИЯ ПЕРЕРАБОТКИ КЛЕЯ

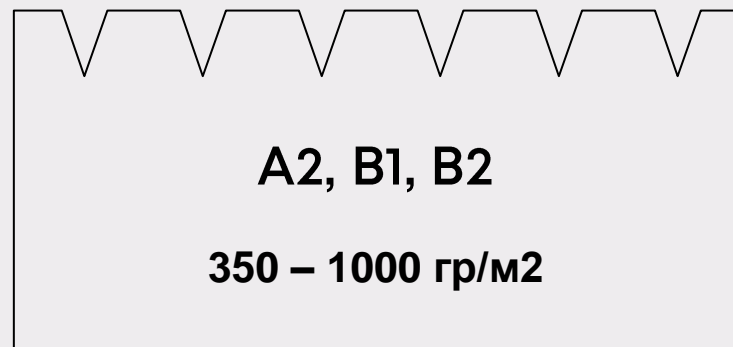
Клей PURETOP™ 2-K POLY поставляется в виде удобного для работы двухупаковочного комплекта компонентов, не требующих дополнительной дозировки. Компонент А тщательно перемешивают в течение 3-5 минут при помощи дрели с насадкой типа «миксер» на 200-300 об/мин. Затем в тару с компонентом А постепенно загружают компонент Б и тщательно вымешивают массу до однородного гомогенного состояния. Особое внимание следует обращать на тщательное перемешивание смеси у дна и стенок тары, в которой происходит замес компонентов.

**ВНИМАНИЕ:** смесь имеет ограниченное время использования. После приготовления клеевой смеси необходимо сразу приступить к работе. Время использования клея составляет 45-60 минут с момента приготовления.

- Оптимальная температура переработки от +15°C до +25°C;
- Оптимальная температура клеевого состава от +20°C до +23°C;
- Влажность воздуха не более 65%;

Для полов с подогревом выключить отопление за 48 часов до укладки покрытия и вновь включить через 48 часов, повышение температуры должно осуществляться постепенно. Готовая смесь равномерно наносится зубчатым шпателем А2, В1, В2 с расходом 350-1000 гр/м<sup>2</sup> в зависимости от шпателя и нижней основы покрытия. После нанесения клеевой смеси следует уложить склеиваемые элементы, а затем прокатать поверхность прикаточным валиком для напольных покрытий. По окончании работ инструмент следует очистить универсальным очистителем PURETOP™ или с помощью органических растворителей (ксилол, сольвент, ацетон и др.)

## РАСХОД КЛЕЯ



## ОГРАНИЧЕНИЕ ОТВЕТСТВЕННОСТИ

- Данное техническое описание и рекомендации по применению продукта даны на основе лабораторных испытаний и практического применения при условиях правильного хранения и нанесения в соответствии с рекомендациями.
- ООО Тепло Люкс не контролирует процесс хранения, нанесения и дальнейшей эксплуатации готового покрытия и несет ответственность только за качество материала при поставке потребителю и гарантирует соответствие нашим стандартам.

## ХРАНЕНИЕ И ТРАНСПОРТИРОВКА

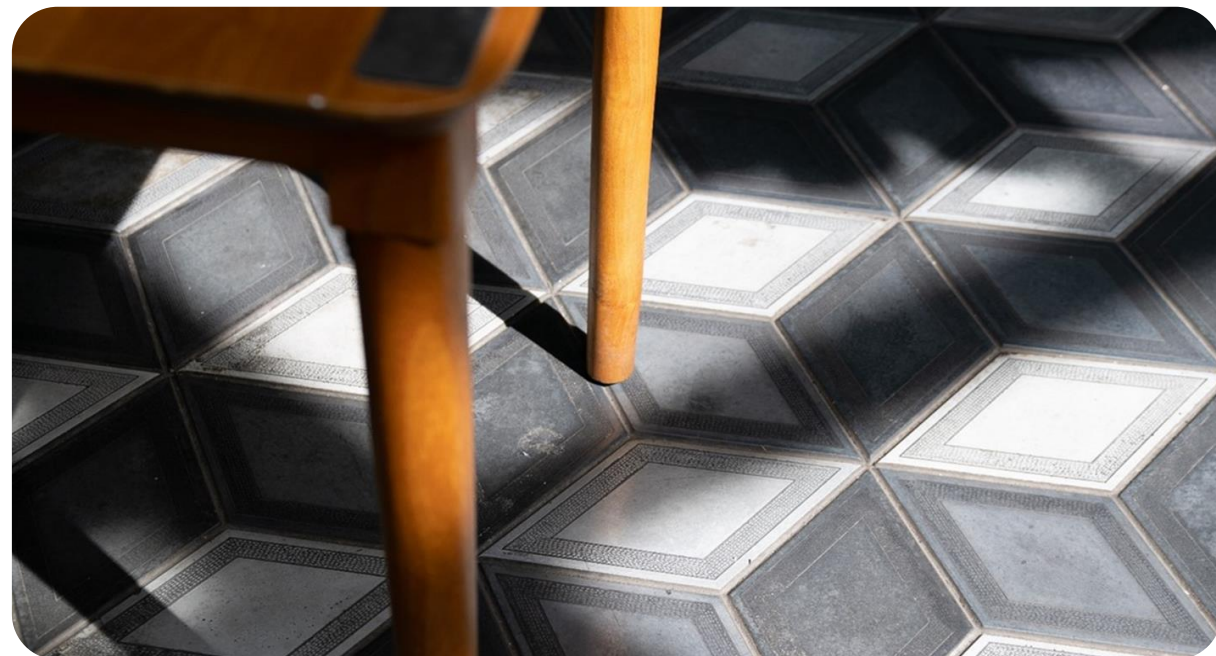
- Клей следует хранить в герметично закрытой таре, в крытых складских помещениях при температуре от +15°C до +25°C в условиях, исключающих попадание влаги и загрязнений. Беречь от огня.
- Допускается хранить продукты под навесом или на открытой площадке, обеспечив защиту продукта от воздействия прямых солнечных лучей, атмосферных осадков и механических повреждений.
- Транспортировка любым транспортом (при низких температурах с дальнейшим выдерживанием при комнатной температуре в течении 24-48 часов).
- Гарантийный срок хранения – 12 месяцев со дня изготовления в герметично закрытой таре поставщика. Дата изготовления указана на упаковке.

## МЕРЫ ПРЕДОСТОРОЖНОСТИ

При работе с клеем помещение должно быть оборудовано вытяжной вентиляцией. Необходимо использование индивидуальных средств защиты – масок, защитных очков и резиновых перчаток. Не допускать попадания материала на открытые участки кожи. При попадании материала в глаза и на открытые участки кожи промыть их обильным количеством воды и обратиться за медицинской помощью.

# PURETOP®

УМНЫЕ КЛЕЕВЫЕ СИСТЕМЫ



ООО Тепло Люкс  
123154, Москва, бульвар Генерала Карбышева, д.8, стр.4  
+7 (991) 284-43-84 / +7 (495)177-07-77  
info@puretop.ru / www.puretop.ru