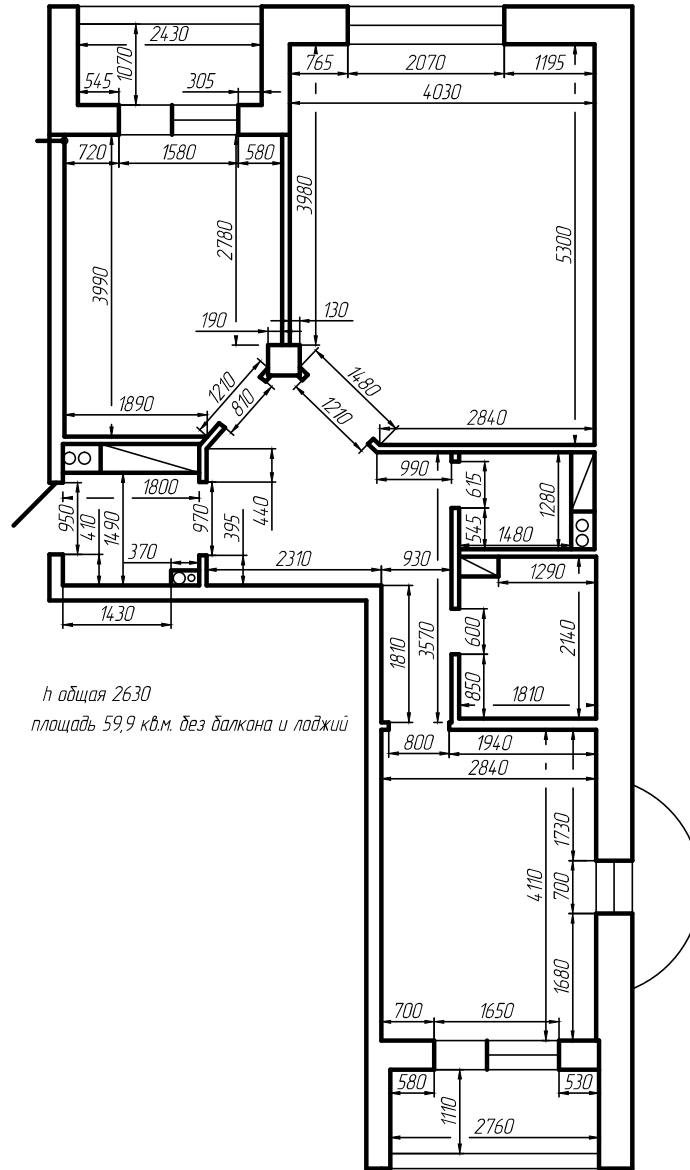


Обмерочный чертеж квартиры



h общая 2630
 площадь 59,9 кв.м. без балкона и лоджий

План демонтажа



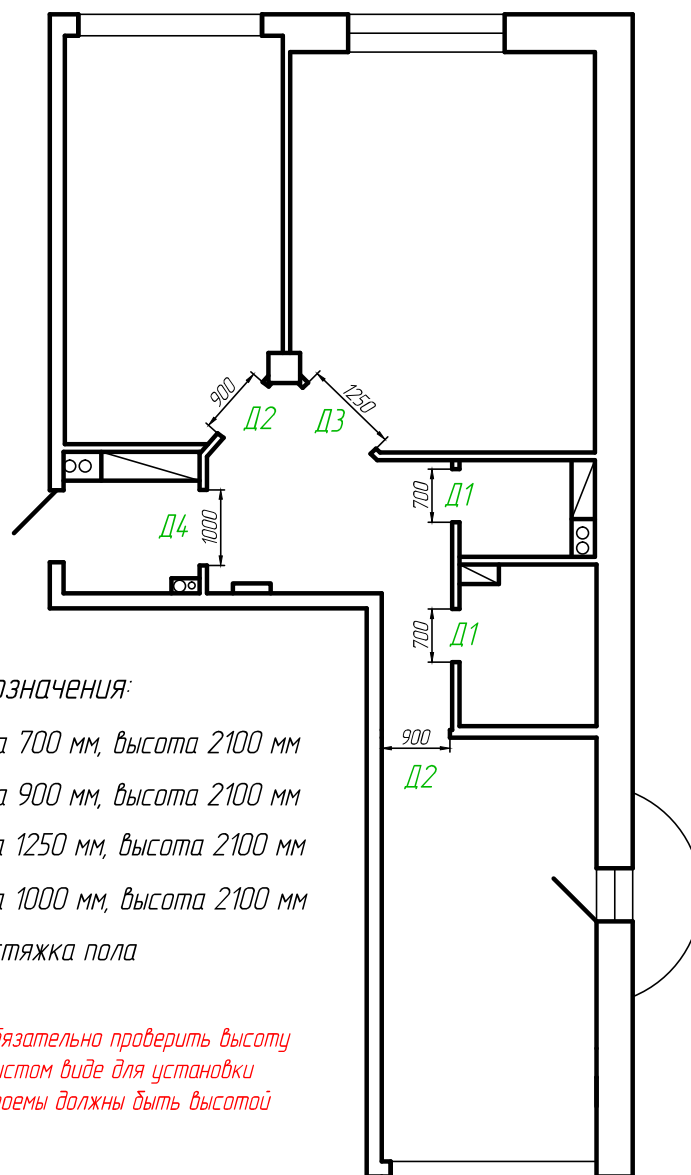
Условные обозначения:

 сносимые перегородки

Примечание:

1. После демонтажа h общая 2730
2. Площадь квартиры после реконструкции 69 кв.м. без учета балкона

План дверных проемов



Условные обозначения:

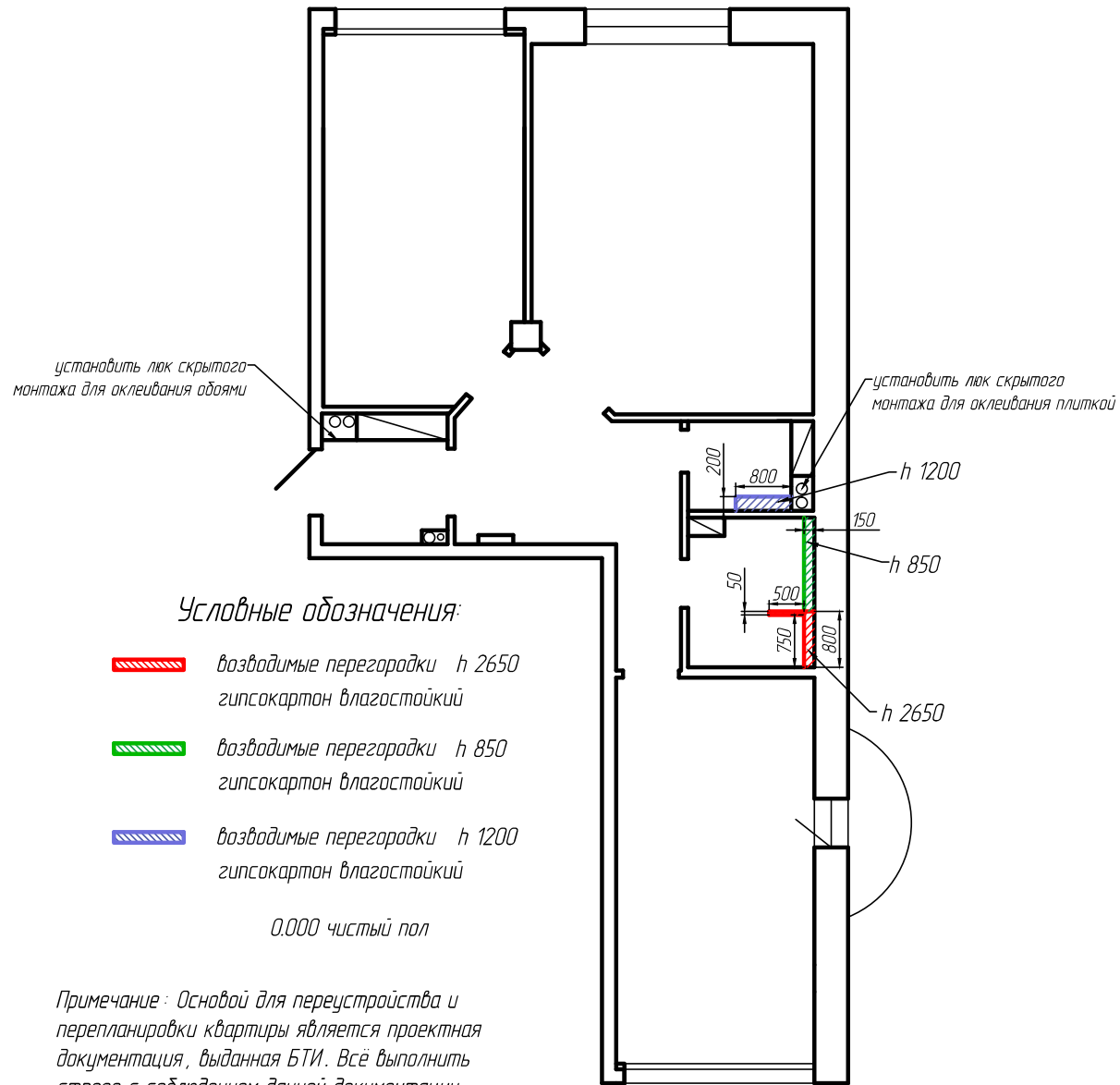
- Д1 дверной проем ширина 700 мм, высота 2100 мм
- Д2 дверной проем ширина 900 мм, высота 2100 мм
- Д3 дверной проем ширина 1250 мм, высота 2100 мм
- Д4 дверной проем ширина 1000 мм, высота 2100 мм

0.000 черновая стяжка пола

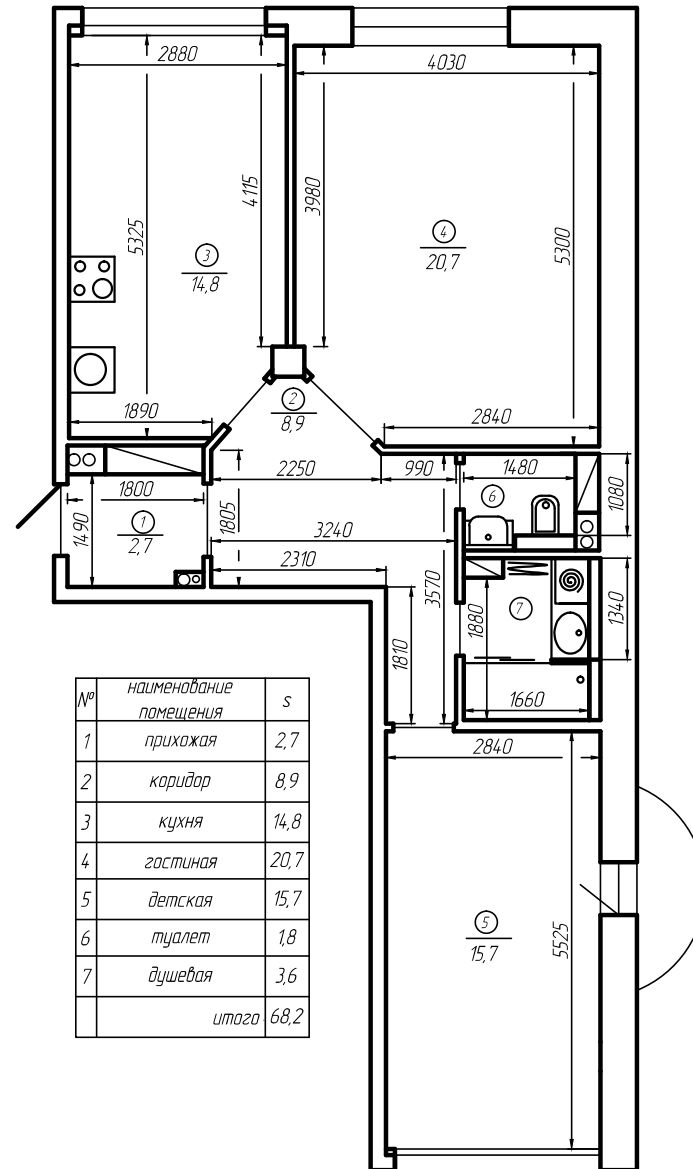
Примечание:

После выравнивания пола обязательно проверить высоту всех дверных проемов! В чистом виде для установки дверных коробок дверные проемы должны быть высотой 2070 мм

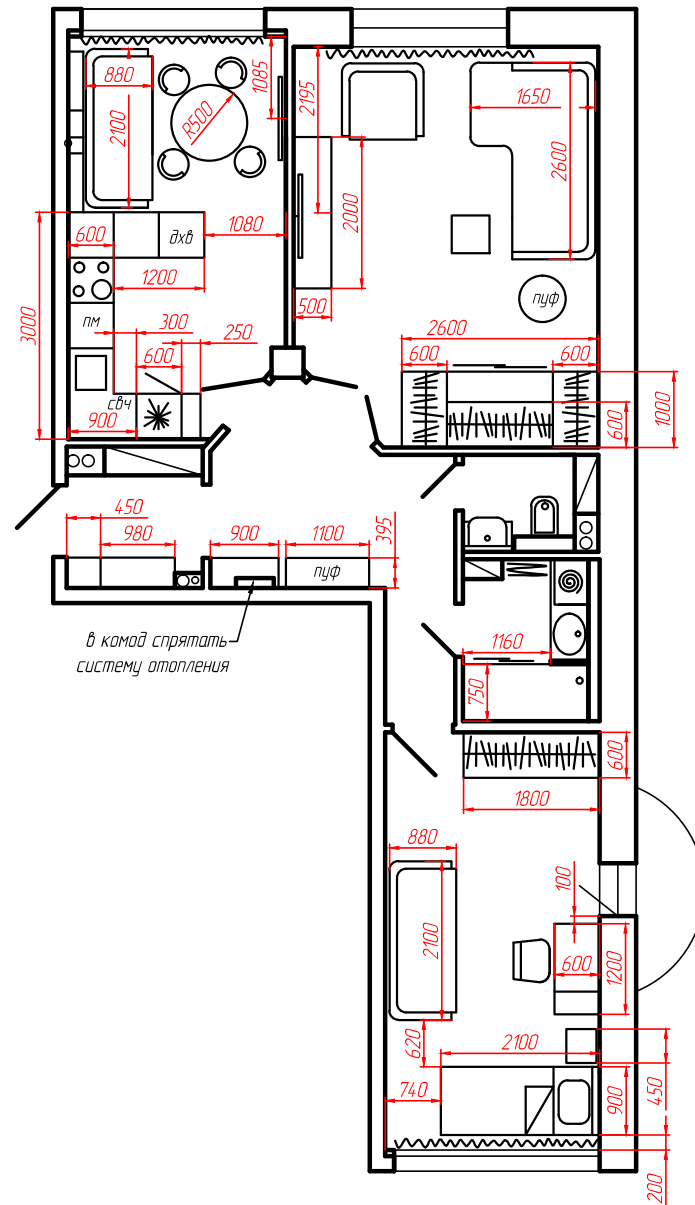
План возводимых конструкций из гипсокартона



Экспликация помещений



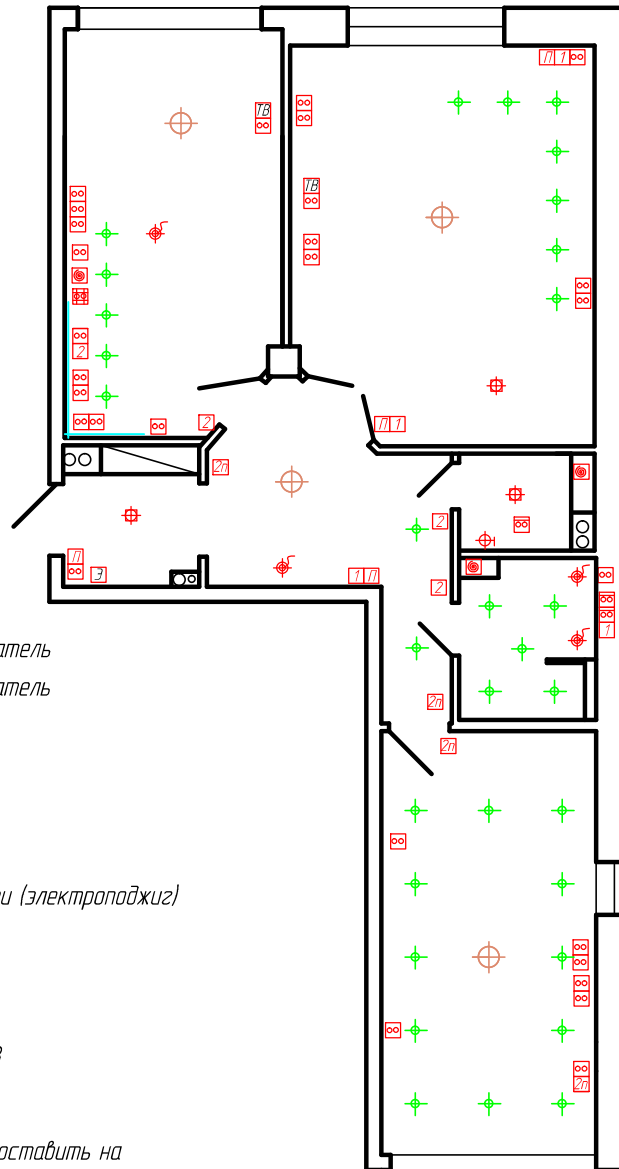
План расстановки мебели с размерами



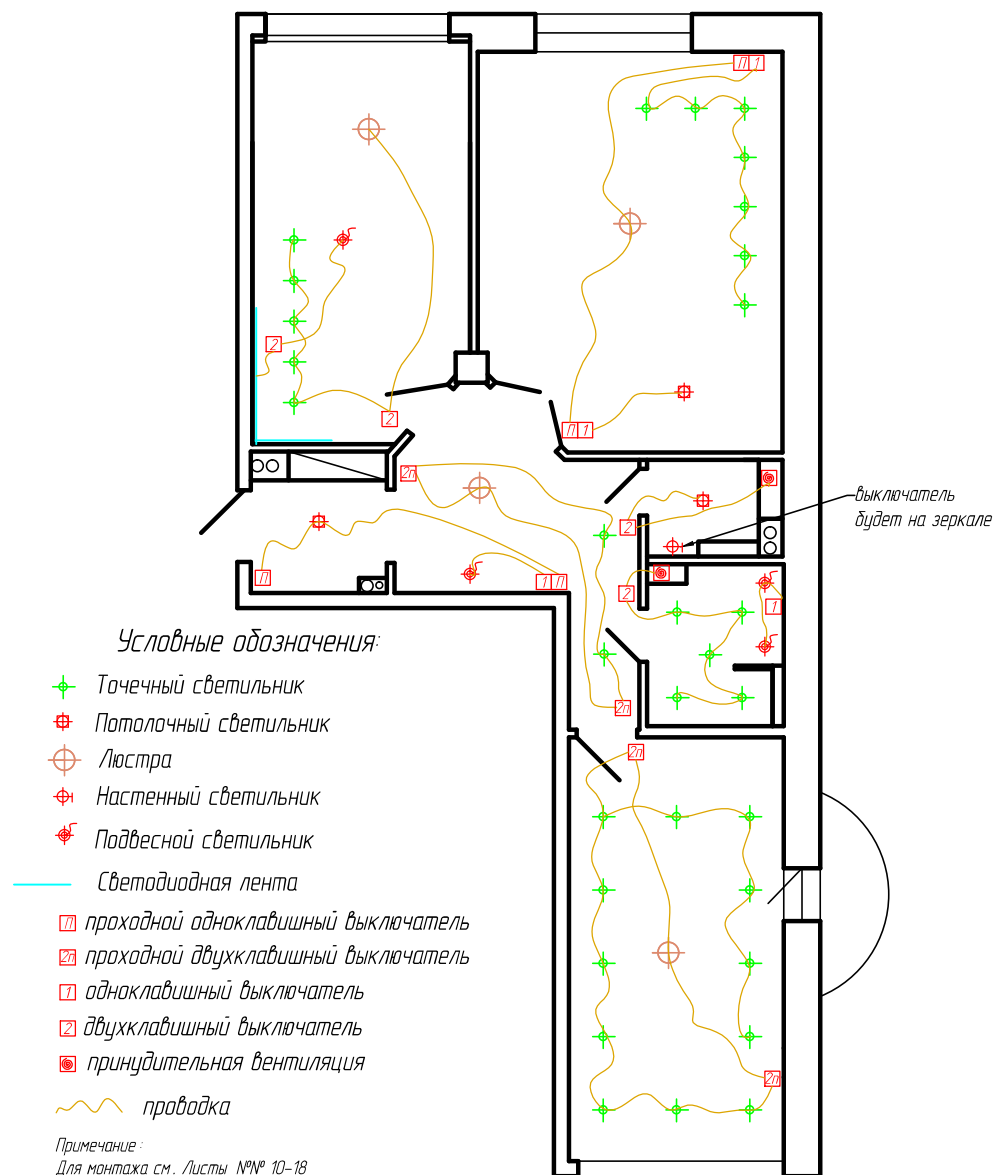
- Условные обозначения:*
-  Точечные светильники
 -  Люстра
 -  Потолочный светильник
 -  Настенный светильник
 -  Подвесной светильник
 -  Светодиодная лента
 -  проходной двухклавишный выключатель
 -  проходной одноклавишный выключатель
 -  одноклавишный выключатель
 -  двухклавишный выключатель
 -  принудительная вентиляция
 -  розетка
 -  закрытая розетка
 -  розетка для варочной поверхности (электроподжиг)
 -  розетка для ТВ антенны
 -  электрощиток

Примечание :

1. Для монтажа см. Листы №№ 9-18
2. Все размеры указаны до центра электрооборудования.
3. Имеющееся электрооборудование оставить на прежнем месте.

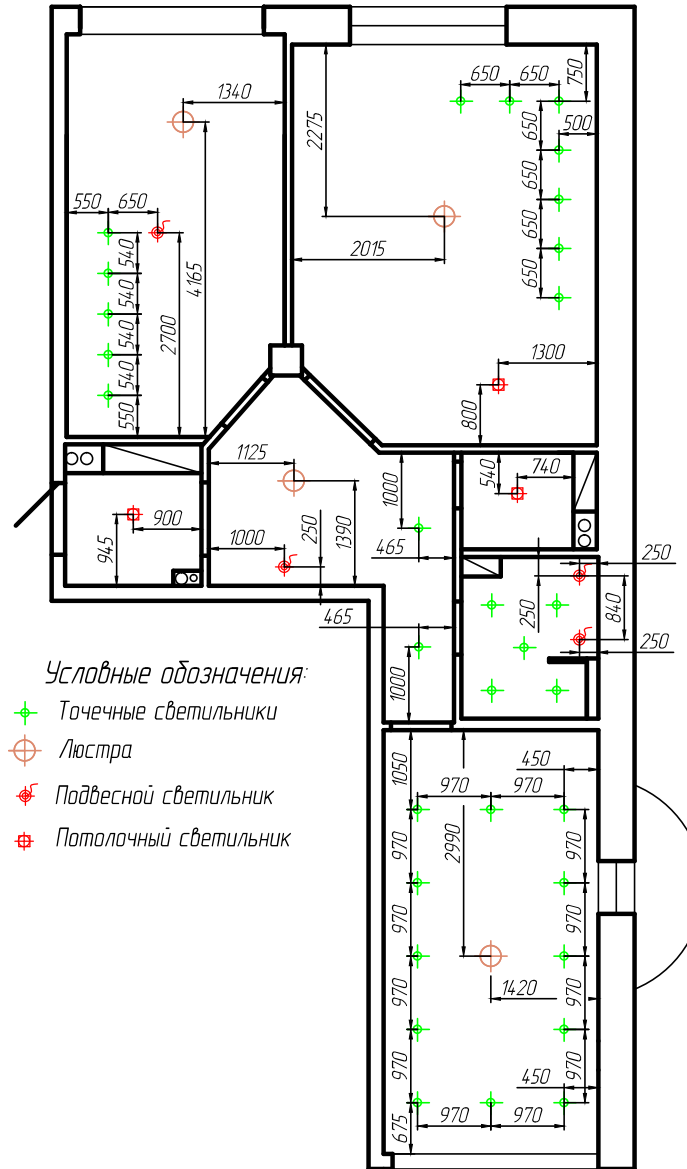
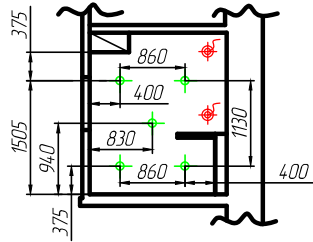


План размещения светильников с привязкой к выключателям



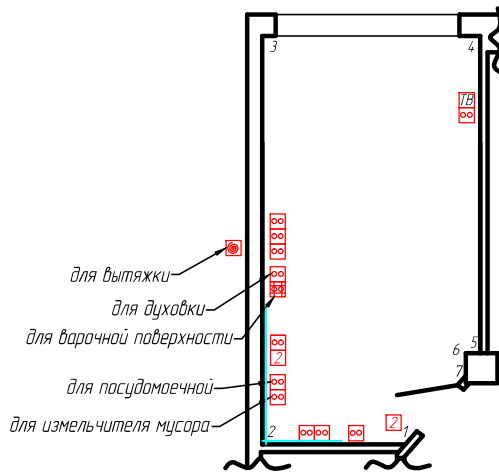
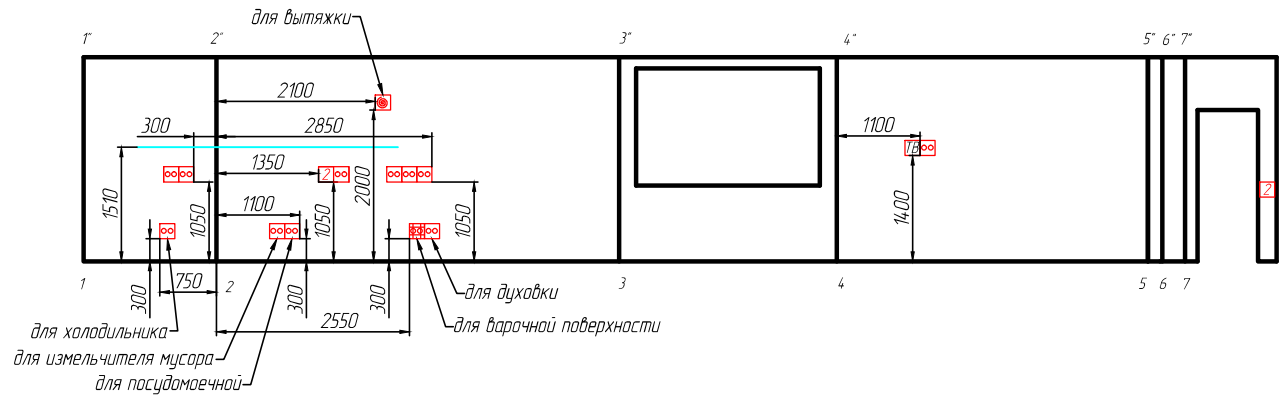
Общий план размещения потолочных светильников с размерами

План точечных светильников в душевой



Развертка стен кухни

Размещение электрооборудования на стенах



Условные обозначения:

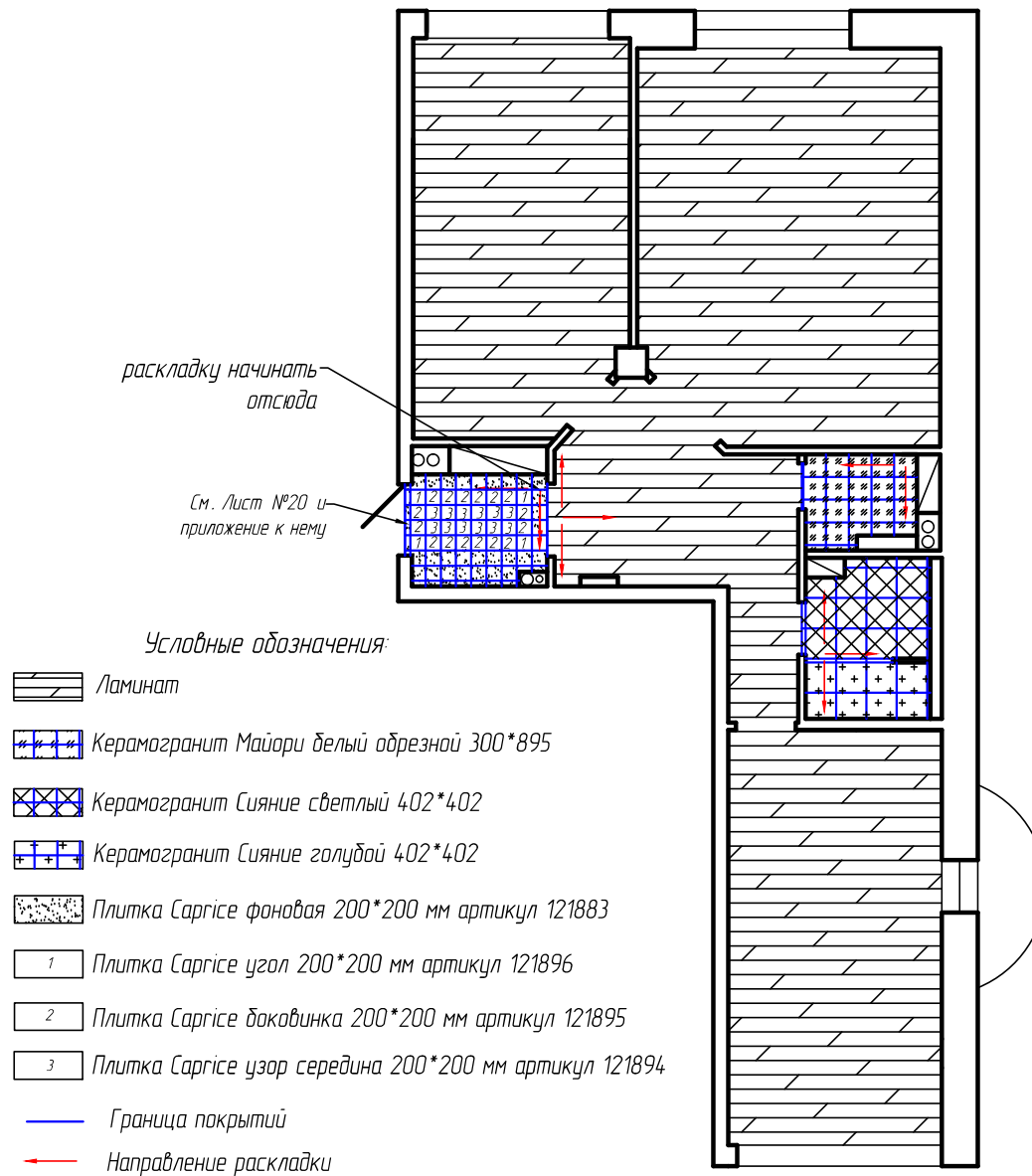
- Светодиодная лента
- розетка для ТВ антенны
- двухклавишный выключатель
- розетка
- розетка для варочной поверхности (электроподжиг)
- розетка для вытяжки

0.000 чистый пол

Примечание:

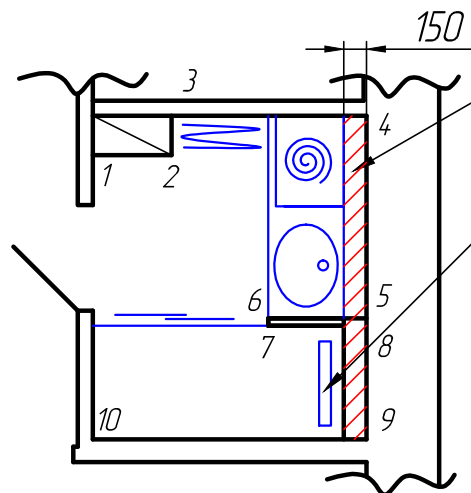
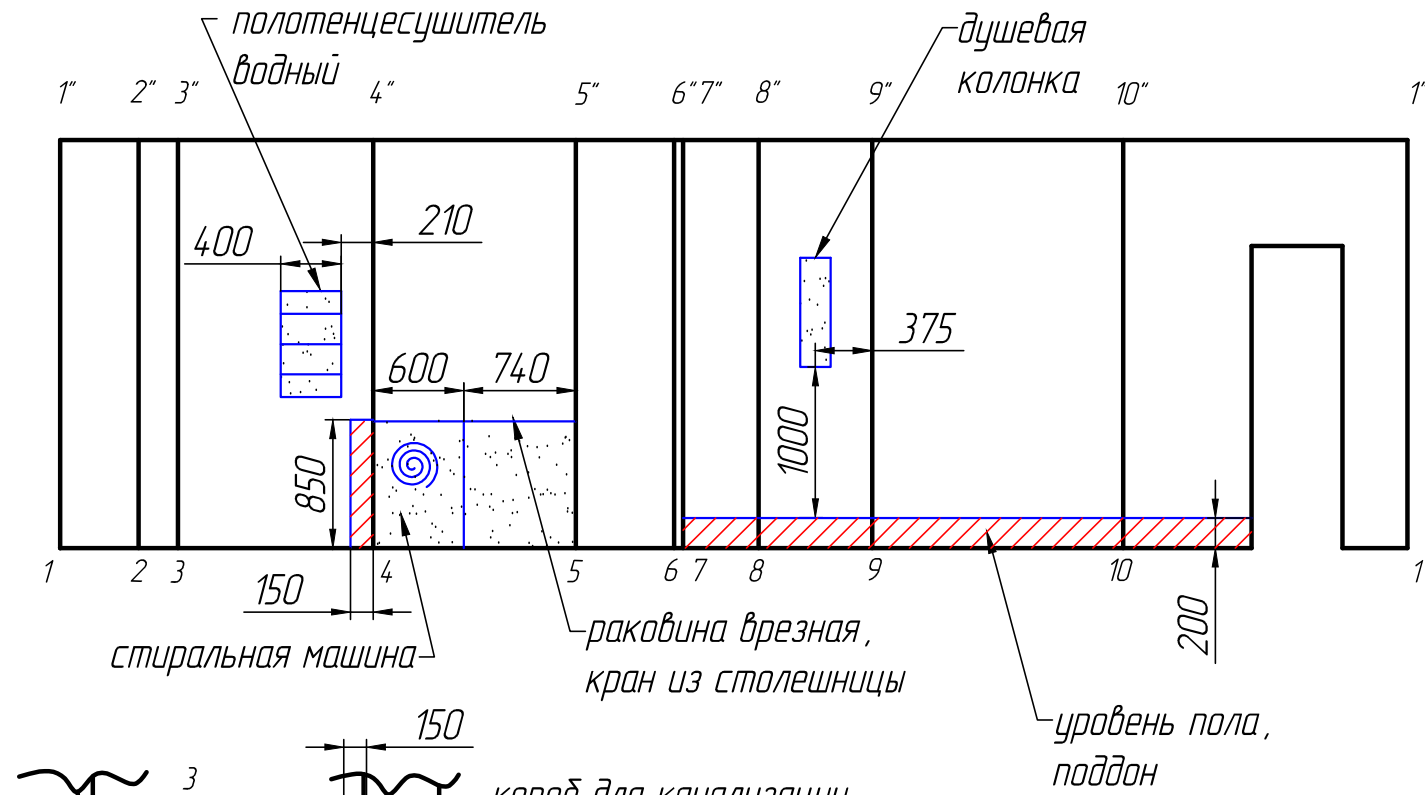
1. Розетки и выключатели выполнены не в масштабе.
2. План кухонного гарнитура с размерами Лист №16.
3. Расположение трансформатора для светодиодной ленты на усмотрение электрика.

Общий план размещения напольных покрытий



Развертка стен душевой

Размещение сантехнического оборудования



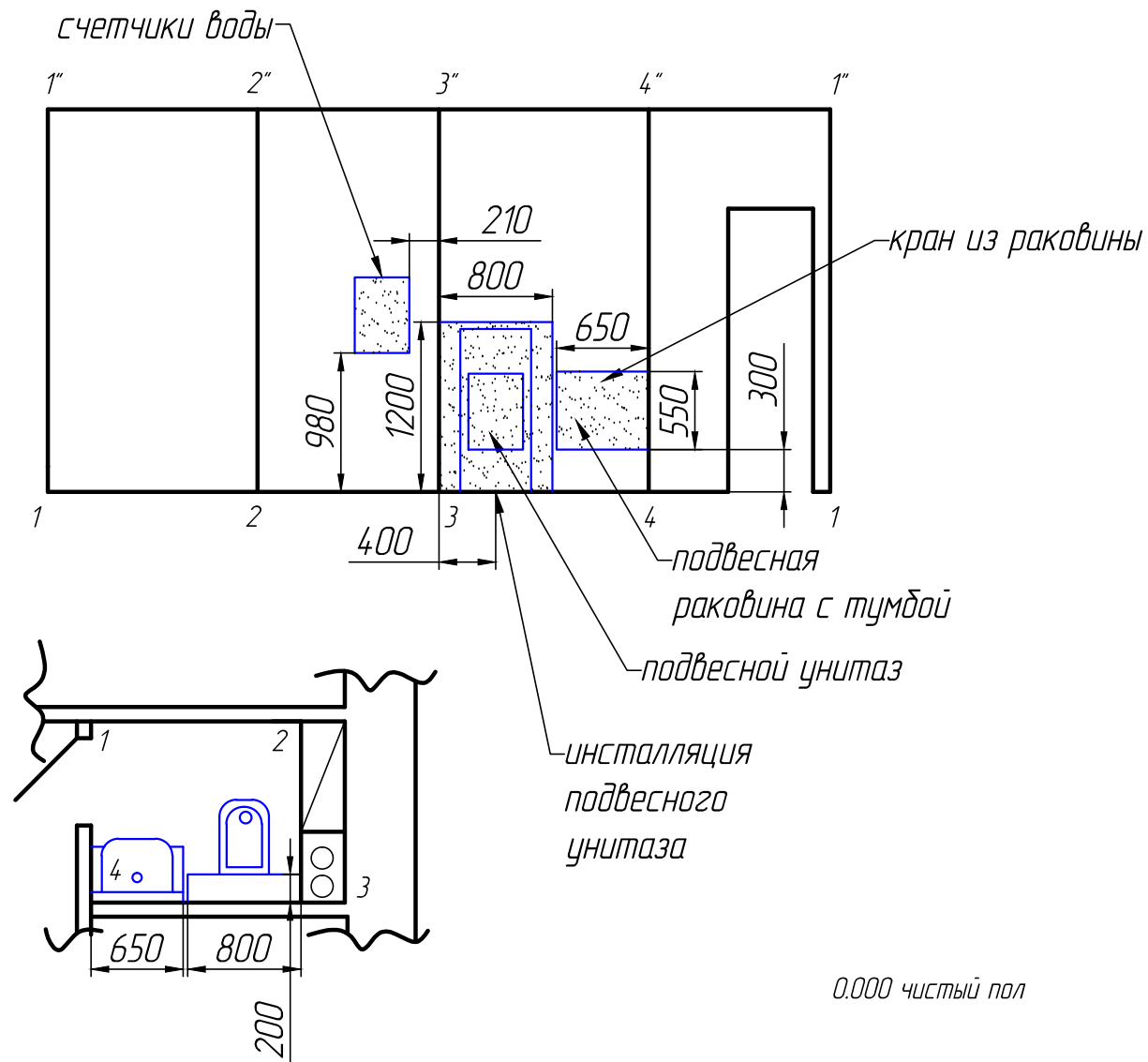
0.000 чистый пол

Примечание :

1. Возможны изменения размеров в связи с техническими особенностями коммуникаций и параметров сантехнического оборудования.
2. Все сантехнические коммуникации спрятать вовнутрь короба или стен.

Развертка стен туалета

Размещение сантехнического оборудования



Общий план потолка с указанием уровней и отделочных материалов

