

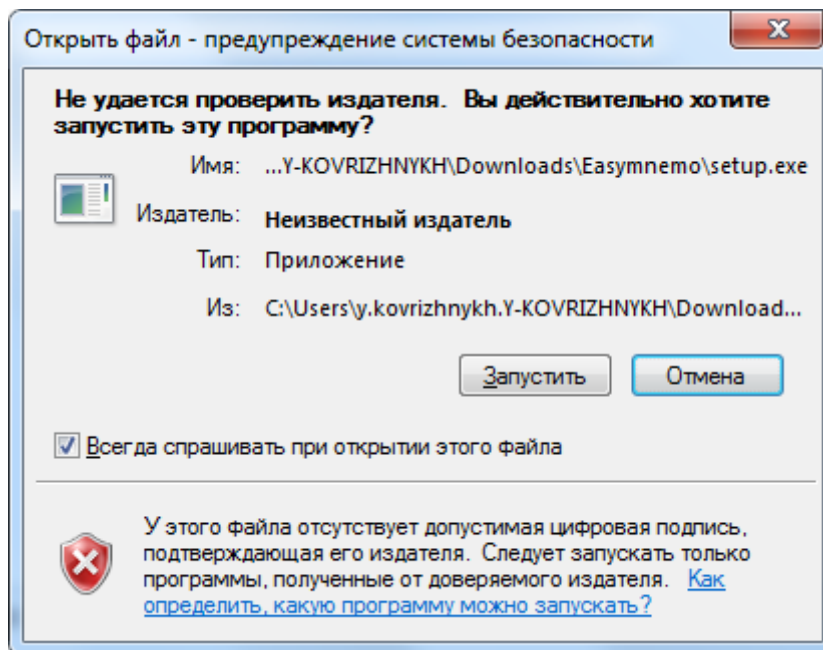
Порядок установки и запуска Easymnemo

Системные требования:

- Microsoft Windows XP / Vista / 7 / 10
- Microsoft .NET Framework 3.5

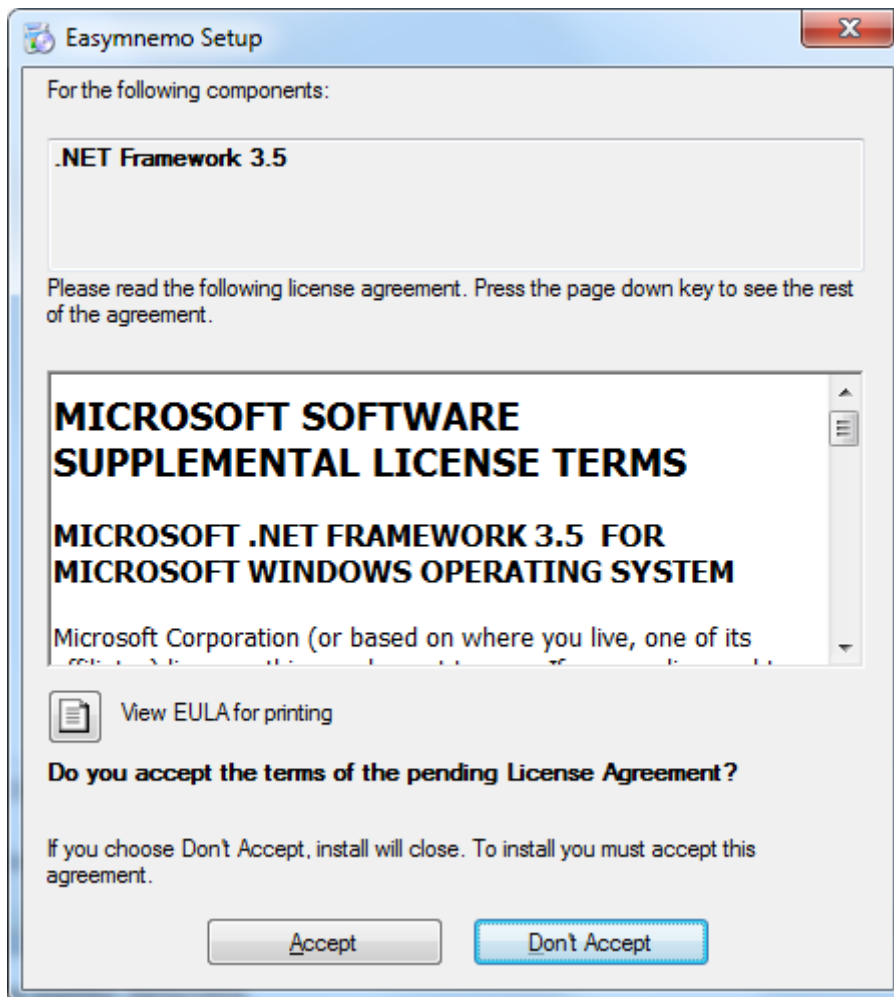
Распакуйте архив Easymnemo.zip. Архив содержит 2 файла (Setup.exe и EasyMnemo.msi)

После распаковки, откроется папка Easymnemo с извлеченными из архива файлами. Запустите файл *Setup.exe*. Появится окно:



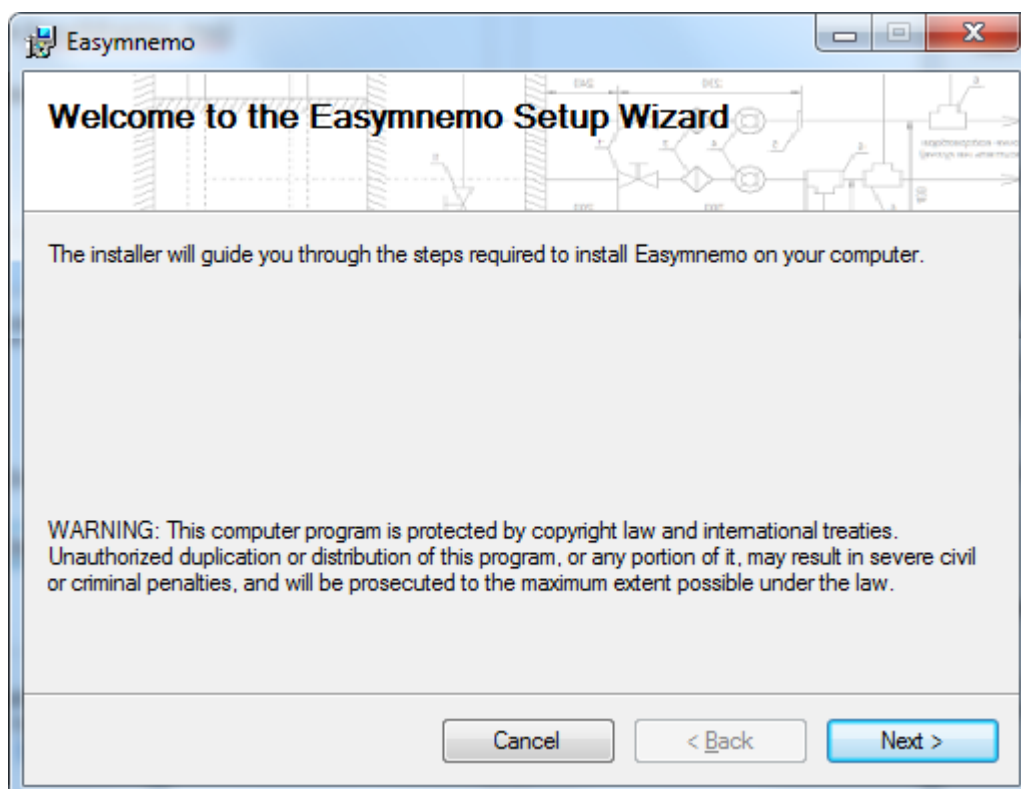
Нажмите кнопку *Запустить*.

Далее начнется процесс установки. Сначала установщик Windows проверит наличие в системе Microsoft .NET Framework 3.5. В появившемся окне (следующий рисунок) нужно нажать кнопку *Accept*. При необходимости установщик Windows загрузит из сети и установит Microsoft NET Framework 3.5.



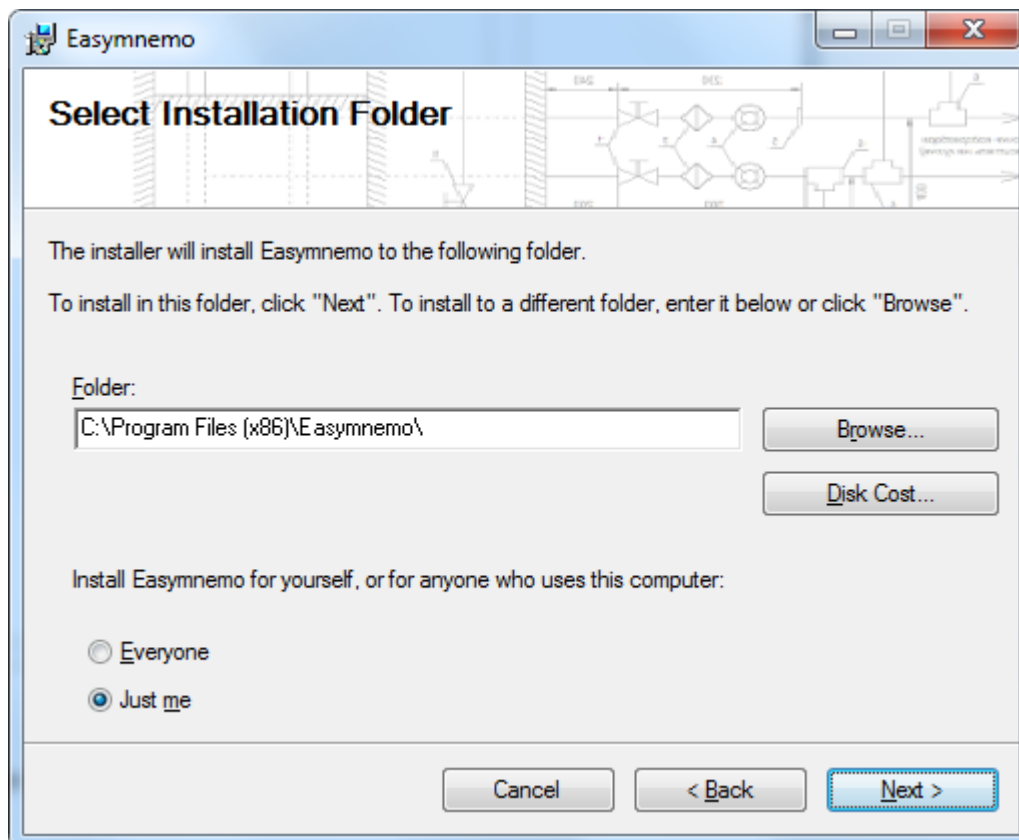
Нажмите кнопку *Accept*.

После проверки наличия в системе и возможной установки Microsoft .NET Framework 3.5 появится окно:



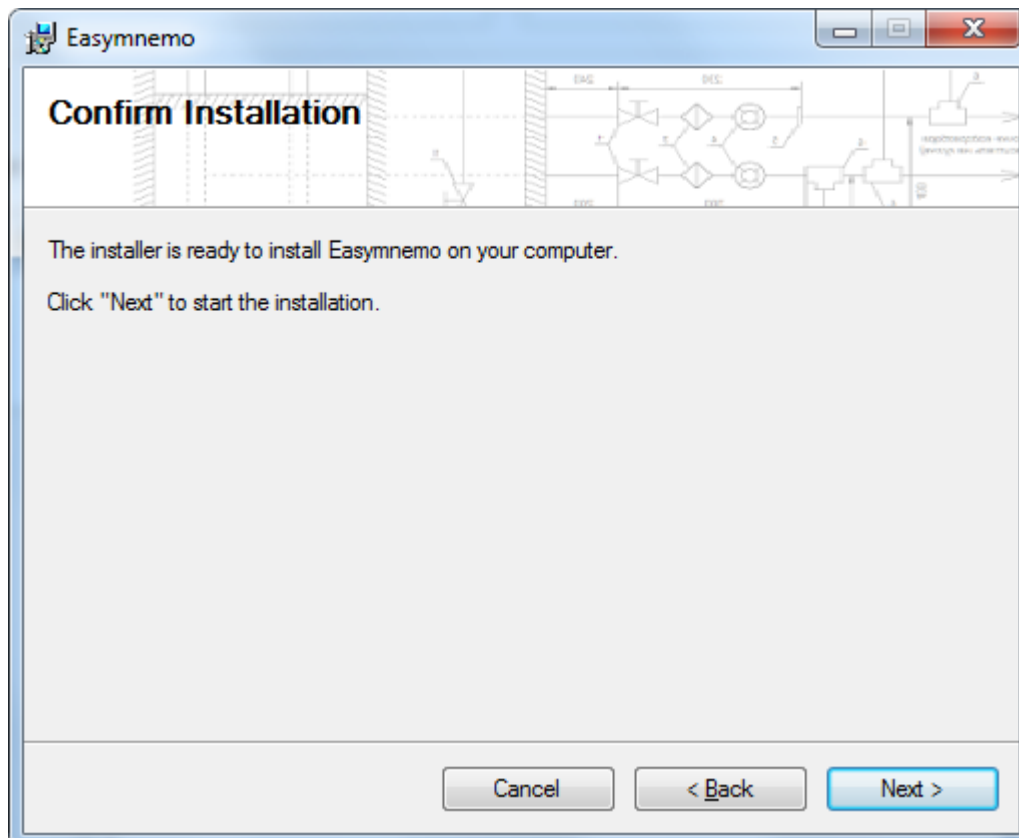
Нажмите кнопку *Next*.

Далее Вам будет предложено выбрать папку установки:



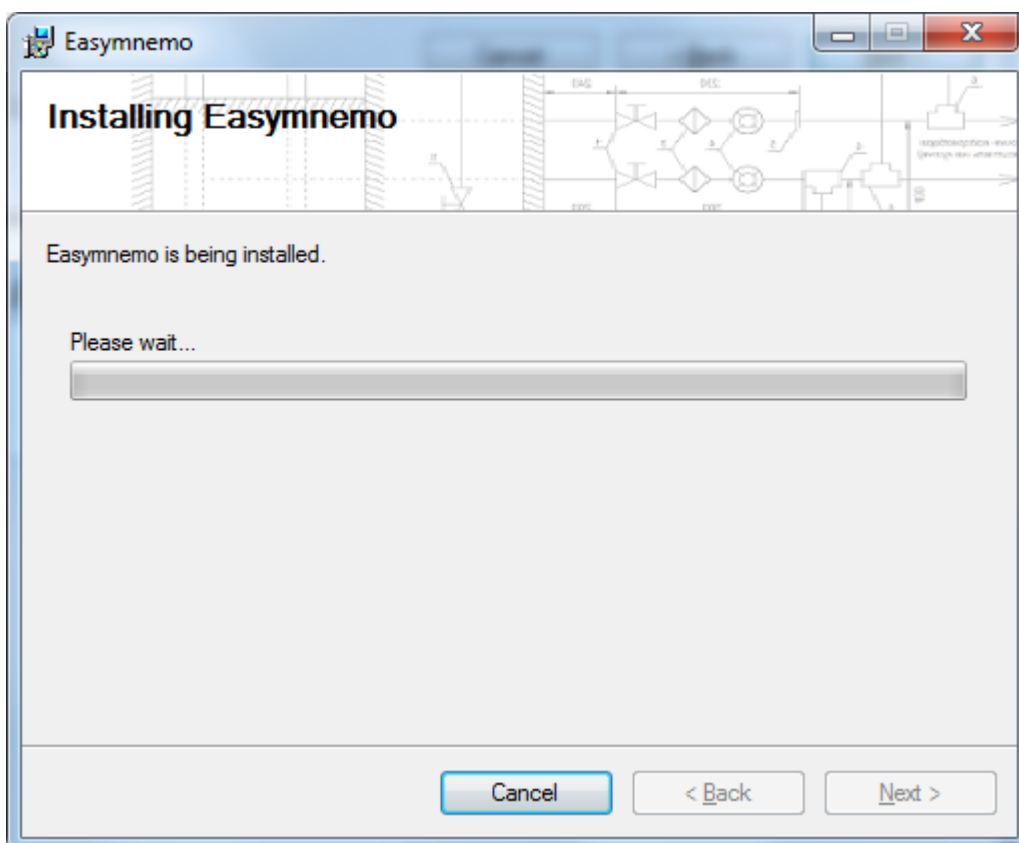
Можете оставить как есть и нажмите кнопку *Next*.

После чего появится окно с просьбой подтвердить установку:

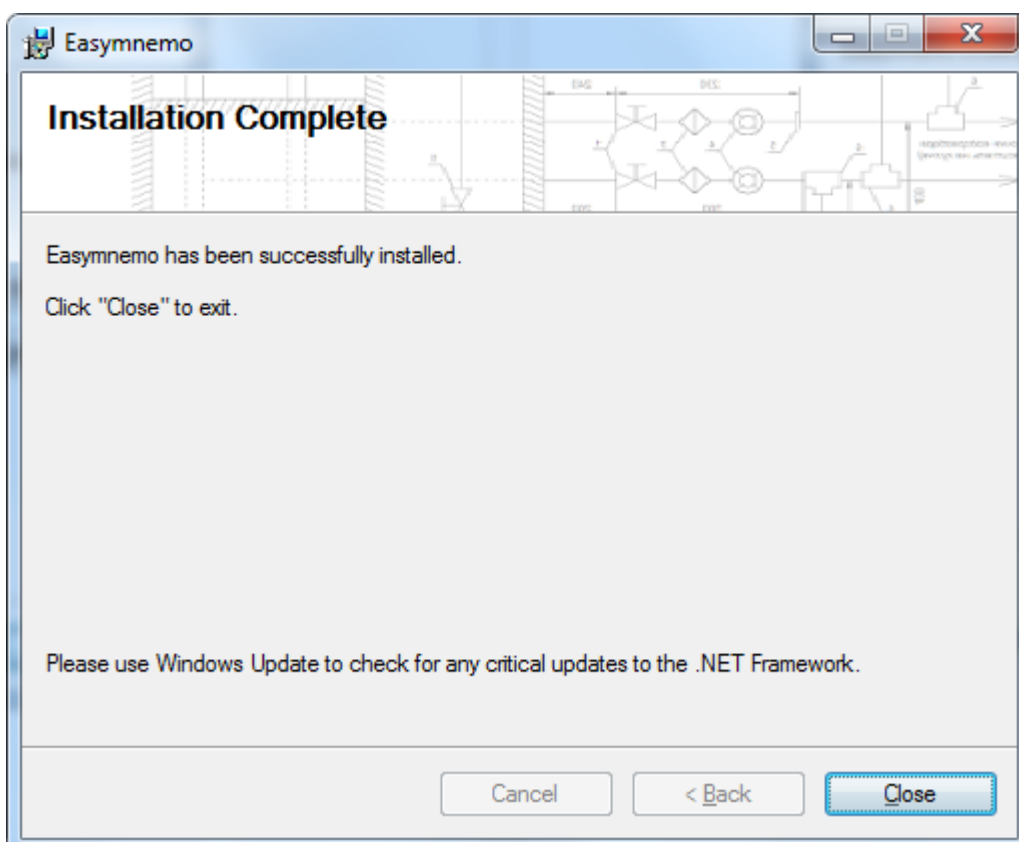


Нажмите кнопку *Next*.

Далее появится окно, показывающее процесс установки:



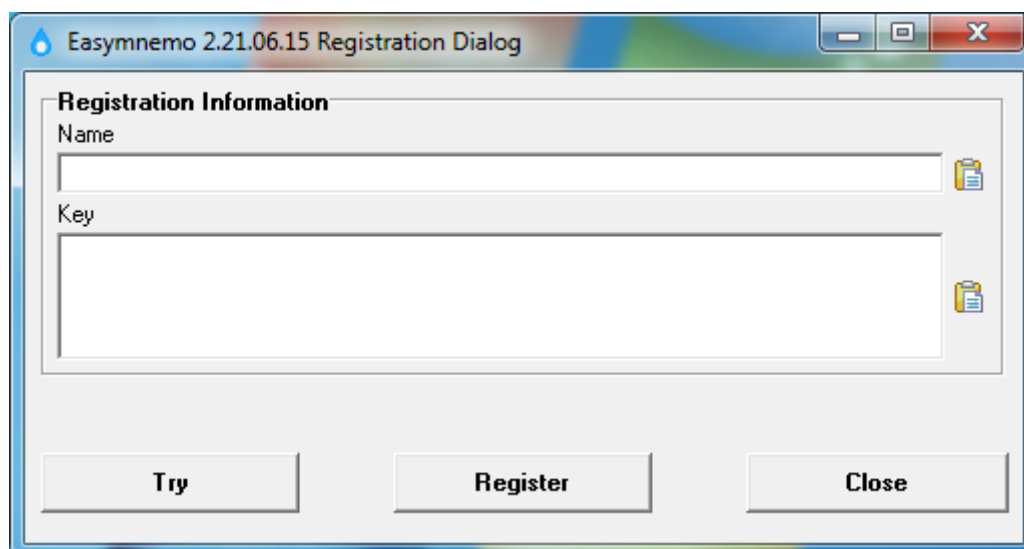
Дождитесь окончания процесса установки. Окно с сообщением об окончании установки:



Нажмите кнопку *Close*.

Установка завершена. В системе в меню *Пуск* в списке установленных приложений появится Easymnemo, а на *Рабочем столе* - ярлык для запуска Easymnemo.

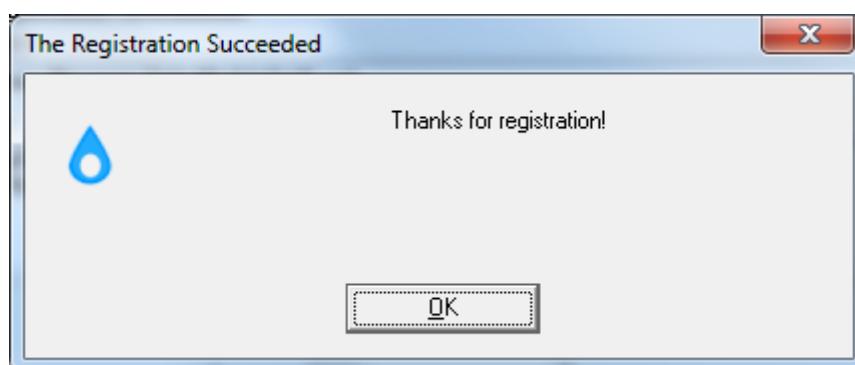
Запустите приложение Easymnemo. Появится окно:



Если нажать кнопку *Try* – программа будет работать в пробном режиме. Он составляет 15-дней. В пробном режиме программа не имеет ограничений, только при сохранении схемы предварительно будет появляться окно с сообщением об отсутствии лицензионного ключа.

Регистрация

Если у Вы приобрели лицензию на использование программы Easymnemo, введите имя владельца лицензии в строке *Name* и ключ для активации в строке *Key*. Нажмите кнопку *Register*. Появится окно:



Нажмите кнопку *OK*.

Замечание. Имя (*Name*) нужно вводить как указано в Вашей лицензии: *Имя Фамилия (E-Mail)*

ВАЖНО. В случае блокировки программы антивирусом необходимо добавить программу в исключения антивируса. Просьба сообщить о возникшей проблеме по электронной почте (в письме укажите название антивируса). Письмо отправить на адрес: kovr@easymnemo.com

Обновление

Чтобы установить новую версию Easymnemo, нужно удалить установленную версию (используя стандартный способ в Windows, т.е. через *Панель управления\Удаление программы*) и затем установить новую версию Easymnemo. Лицензионную информацию заново вводить не придется.