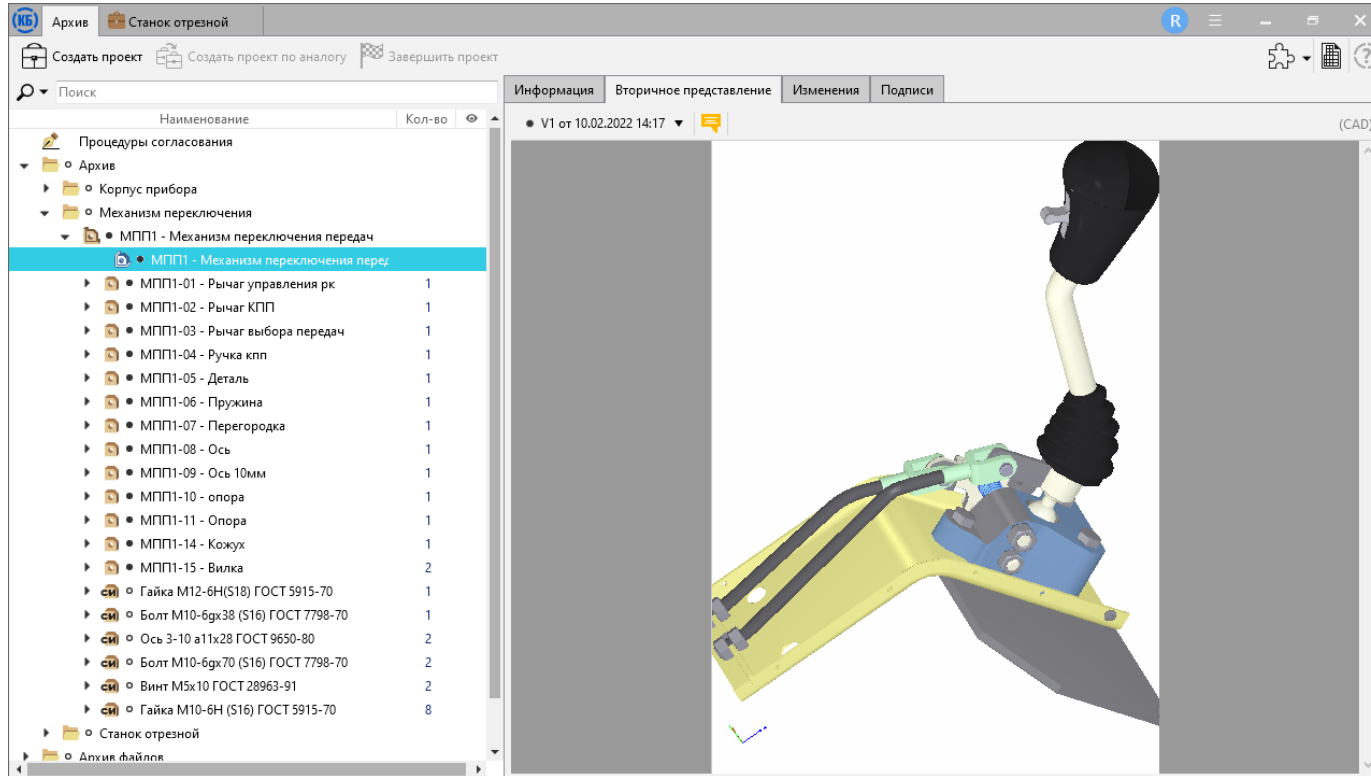




# ЛОЦМАН:КБ 22

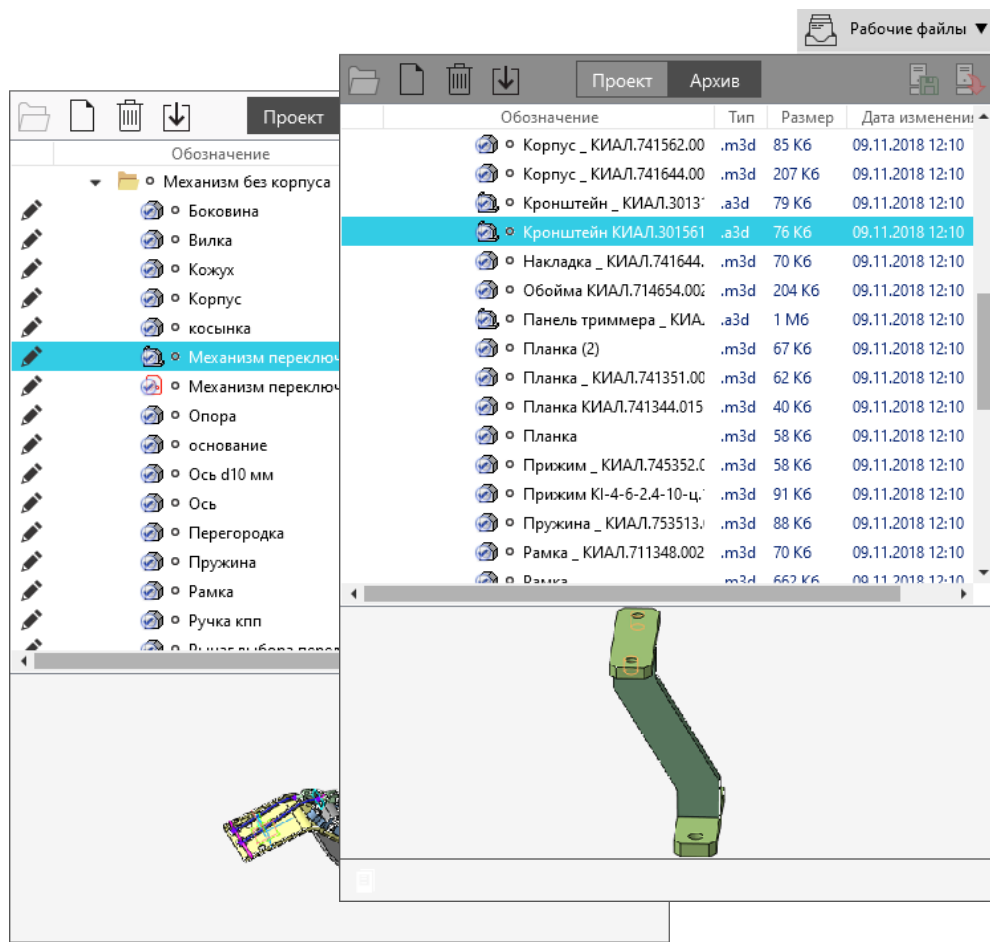
Система управления проектированием и  
электронным архивом конструкторской  
документации

# Общая информация



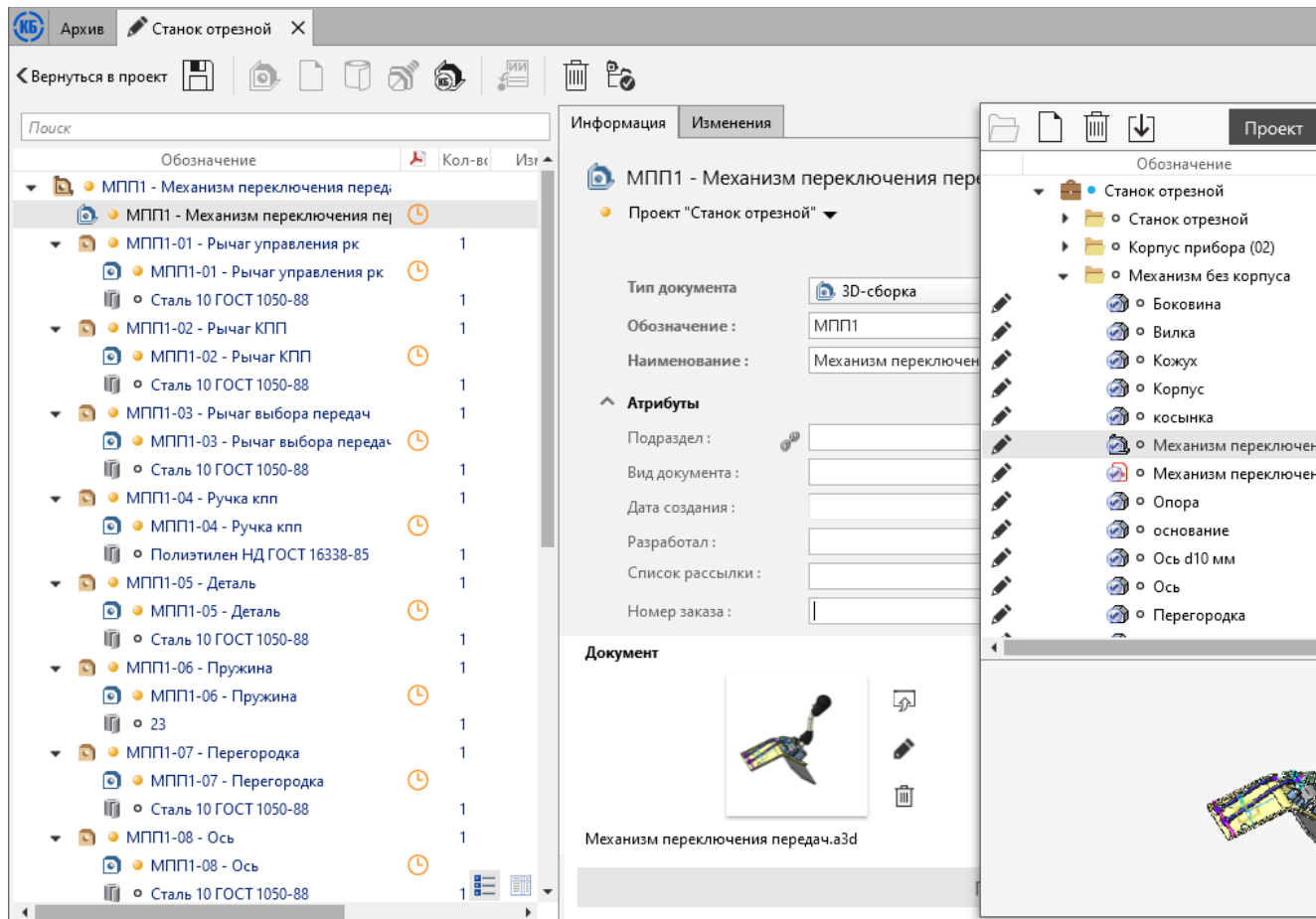
- файловый архив
- архив составов
- коллективная удалённая работа
- процедуры согласования
- управление изменениями
- прикладные инструменты для проектирования
- приложение для КОМПАС-3D

# Файловый архив



- режимы «Проект», «Архив»
- импорт имеющегося архива
- коллективная работа с блокировкой файлов
- журнал изменений
- «откат» на предыдущие версии

# Электронная структура



- интеграция с CAD:
    - КОМПАС-3D (в т.ч. с помощью метаданных файла 3D-сборки\*, спецификации);
    - SolidWorks;
    - Inventor
  - вторичное представление в формате \*PDF
  - получение состава из набора папок и файлов
- \* файл создан в v19 и выше

# Нумератор

Имя

Применяемость + Добавить... Обозначение x

AAA.[PartParent(2,3)].[Counter(0,999)]

AAA.XXX.000

- обозначения объектов, документов;
- настраиваемые шаблоны
- нумератор обозначений для изменений в базовой поставке

Архив Новый проект x

← Вернуться в проект

Поиск

Обозначение	Кол-во	Изм.
078.505.9.0100.00 - Редуктор		
078.505.9.0100.00 - Редуктор		✓
078.505.0.0101.00 - Вал	1	
078.505.0.0101.00 - Вал		✓
078.505.0.0102.00 - Шестерня	1	
078.505.0.0102.00 - Шестерня		✓
078.505.0.0103.00 - Колесо	1	
078.505.0.0104.00 - Корпус	1	
078.505.0.0105.00 - Крышка	1	
078.505.0.0106.00 - Крышка	1	
078.505.0.0107.00 - Втулка	1	
078.505.0.0108.00 - Втулка	2	
078.505.0.0110.00 - Сальник	1	
078.505.0.0111.00 - Шайба	1	
Новое изделие (1)	1	
Болт М8х25 ГОСТ 15589-70	8	
Кольцо В50 ГОСТ 13940-86	1	

Информация Изменения

Новое изделие (1)

Проект "Новый проект" ▾

Тип объекта

Обозначение:

Наименование:

Количество:

078.505.001  
Шаблон 1

078.505.0.001  
Шаблон 2

078.505.0.001  
Новый шаблон

078.505.001\_0\_03  
Шаблон 4

078.505.001\_02  
Шаблон 5

Атрибуты

# Согласование

Информация

МПП1  
согласовать до: 10 февраля 2022

Выполнено 50 %, подписано 28 из 56 позиций

Наименование	Н.контроль	Проверил	Т.контроль	Утвердил
МПП1 - Механизм переключения переда-	<a href="#">Подписать все</a>	<a href="#">Подписать все</a>	<a href="#">Подписать все</a>	<a href="#">Подписать все</a>
МПП1 - Механизм переключения перед	✓ 10.02.22	✓ 10.02.22	🕒	🕒

Вторичное представление | Информация | Изменения | Подписи | Демо

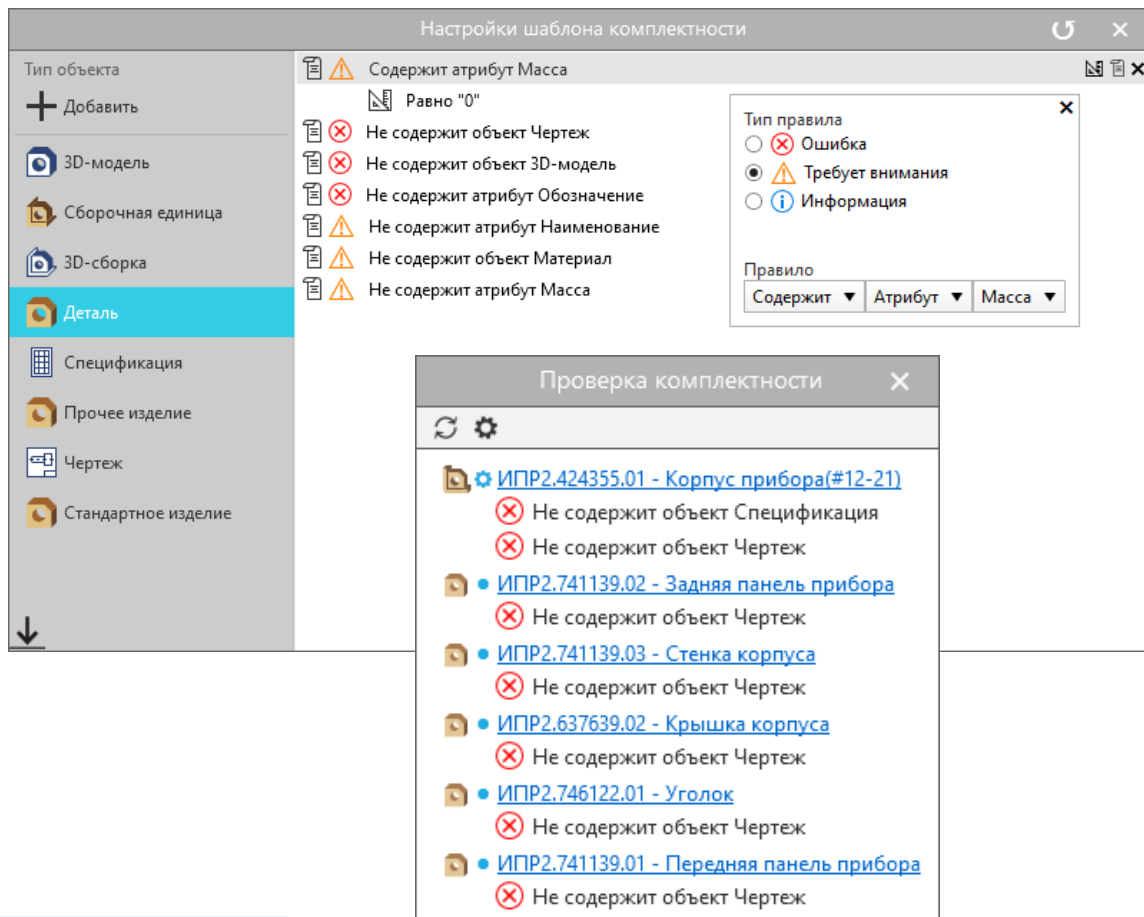
V1 от 14.12.2020 10:02 | 1 / 1 | (CAD)

Technical drawing showing a mechanism with a red circle highlighting a detail. The drawing includes dimensions: R13, 25, and M20. A yellow comment icon is visible near the red circle.

Пользователь	Дата	Аннотация
root	12:07:35 14-дек-20	Указать позиции
root	12:08:11 14-дек-20	Добавить шпоночный паз

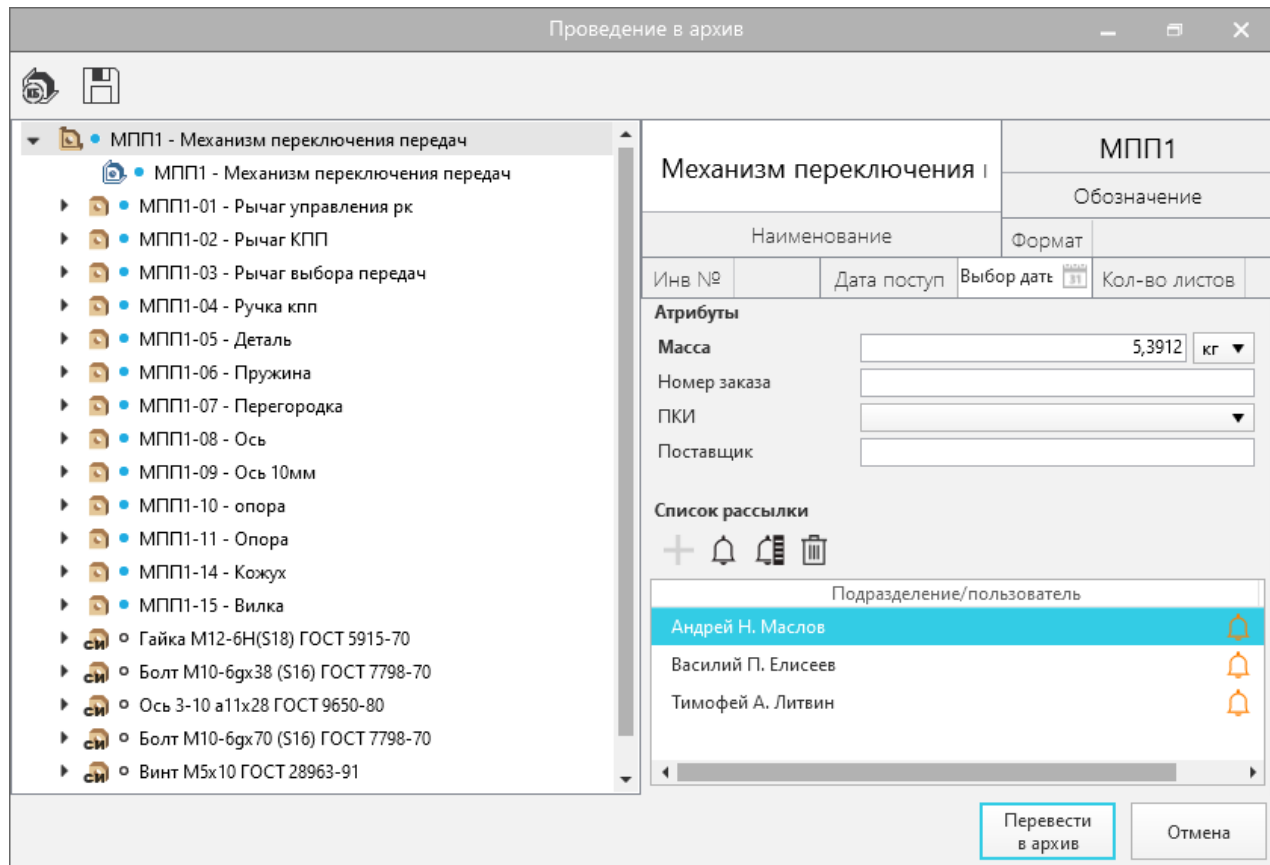
- параллельная или последовательная процедура;
- шаблоны;
- оповещения;
- аннотирование вторичного представления 2D-документов;
- история замечаний;
- опция «Подписать всё»

# Комплектность



- настраиваемые шаблоны
- проверка:
  - обозначения/наименования;
  - наличия документов/файлов;
  - атрибутов/их значений;
  - вторичного представления \*PDF

# Архив составов



- Архив файлов
- Архив составов
- проверка комплекта подписей перед переводом в архив
- управление изменениями
- экспорт на диск исходных файлов и вторичного представления



# Отчёты

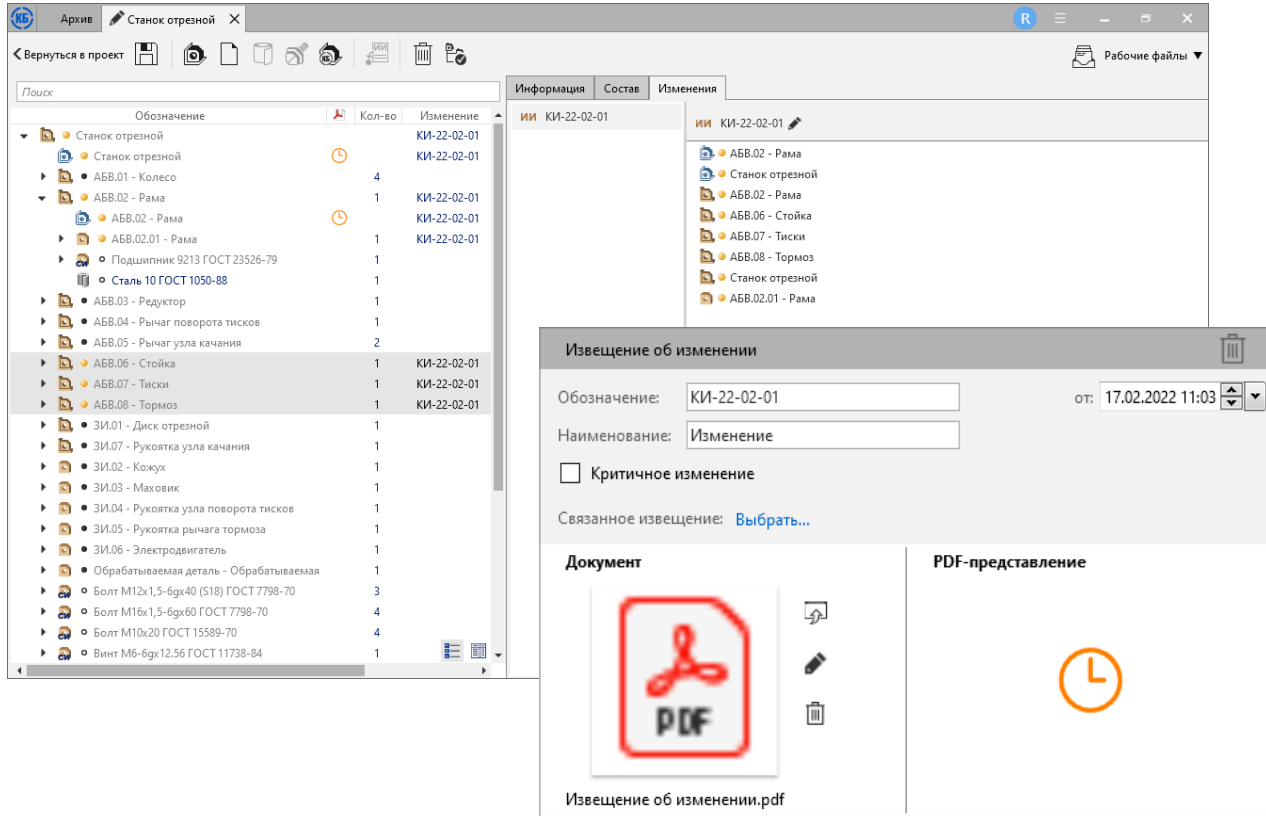
## Ведомость материалов: КР 7.05070203.873.2011 04 - Щеткодержатель

Обозначение	Наименование	Кол-во	Масса
АГ-1500			
04.02.01	Щетка графитовая	2	0,0421
		Общая масса по материалу	0,0842
АМг2 ГОСТ 4784-97			
КР 7.05070203.873.2011 04.07	Втулка разрезная	2	0,012
		Общая масса по материалу	0,024
Л63 ГОСТ 15527-70			
04.03.04	Гребенка	1	0,1962
КР 7.05070203.873.2011 04.04	Корпус	1	0,5124
КР 7.05070203.873.2011 04.09	стопор	2	0,0082
		Общая масса по материалу	0,725
М3 ГОСТ 859-2001			
04.02.02	медный шунт	2	0,0043
КР 7.05070203.873.2011 07.01	Клемма	1	0,01
		Общая масса по материалу	0,0186
Полиамид П-12Б-20 ТУ 6-05-898-73			
04.01.01.02	изолятор	2	0,0005
04.03.02	Изолятор	1	0,0389
04.03.03	Изолятор внешний	1	0,0953
		Общая масса по материалу	0,1352
Сталь 10 ГОСТ 1050-88			
04.01.01.01	прижим	2	0,0052
04.01.02	Ушко	2	0,029
04.01.03	пластина	2	0,0023
КР 7.05070203.873.2011 04.05	Штифт	1	0,0177
КР 7.05070203.873.2011 04.06	Штифт Ф4	1	0,0058
		Общая масса по материалу	0,0965

Страница 1 из 2

- ведомость покупных изделий
- ведомость материалов
- ведомость спецификаций
- спецификация по составу
- информационно-удостоверяющий лист
- создание собственных отчетов

# Проведение изменений



- процедура контроля изменений
- предварительный просмотр области изменений
- оповещение держателей
- пообъектное сравнение версий составов
- визуальное сравнение 2D вторичных представлений
- история версий

# Исполнения

Список исполнений

Групповая спецификация из документа Ф.00.00 - Фиксатор.а3d

Укажите для каких исполнений необходимо сформировать Проектный состав:

Исполнения

Ф.00.00

Ф.00.00-01















Ф.00.00-02

Ф.00.00-03

Ф.00.00-04

Ф.00.00-05

Всего: 6 Выбрано: 6

  Ось 1-8 а11х25.Ст2 ГОСТ 9650-80	
  Ф.00.01-01	Корпус
  Ф.00.01-02	Корпус
  Ф.00.01-03	Корпус
  Ф.00.01-04	Корпус
  Ф.00.01-05	Корпус
  Подшипник 4А-1000006 ГОСТ 10058-90	

--	01	02	03	04	05	
Количество на исполнение						Позиция
1	1	1	1	1	1	1
1	0	0	0	0	0	2
1	1	1	1	1	1	3
1	1	1	1	1	1	4
1	1	1	1	1	1	5
1	1	1	1	1	1	8
0	1	0	0	0	0	2
0	0	1	0	0	0	2
0	0	0	1	0	0	2
0	0	0	0	1	0	2
0	0	0	0	0	1	2
0	0	0	0	0	4	9

- режим отображения групповых изделий
- получение электронной структуры выбранных исполнений за один сеанс интеграции
- создание и редактирование исполнений вручную

# Проектирование «под заказ»

Поиск	
Обозначение	Кол-во
▼ КР 7.05070203.873.2011 04 - Щеткодержател	
● КР 7.05070203.873.2011 04	✓
● КР 7.05070203.873.2011 04 - Щеткодерж	✓
▼ КР 7.05070203.873.2011 04.01 - Ушко	2
● КР 7.05070203.873.2011 04.01 - Ушк	✓
▼ 04.01.01 - прижим	
● 04.01.01 - прижим	
▼ 04.01.01.01 - прижим	
● 04.01.01.01 - прижим	
● Сталь 10 ГОСТ 1050-88	
▶ 04.01.01.02 - изолятор	
▶ ● Закlepка 2x7.37 ГОСТ 10299-80	
▶ 04.01.02 - Ушко	
▶ 04.01.03 - пластина	
▶ ● ГОСТ 14797-85 Заклёпки с полукр	1
▶ ● Закlepка 2 x 6.37 ГОСТ 10299-80	1
▶ КР 7.05070203.873.2011 04.02 - Щетка г	2
▶ КР 7.05070203.873.2011 04.03 - Изолятс	1
▶ КР 7.05070203.873.2011 04.04 - Корпус	1
▶ КР 7.05070203.873.2011 04.05 - Штифт	1

ЛОЦМАН:КБ

Создание производственного состава на основе:

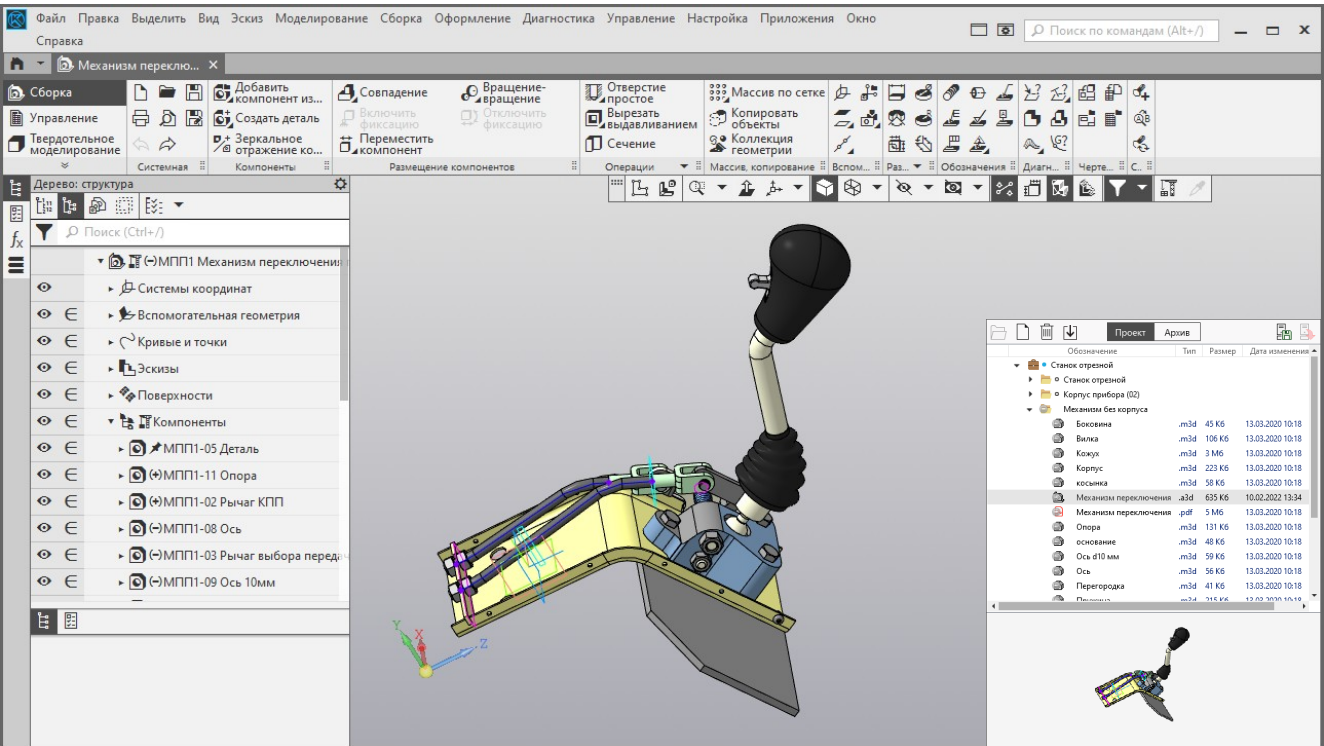
КР 7.05070203.873.2011 04 - Щеткодержатель

Номер заказа

Проект

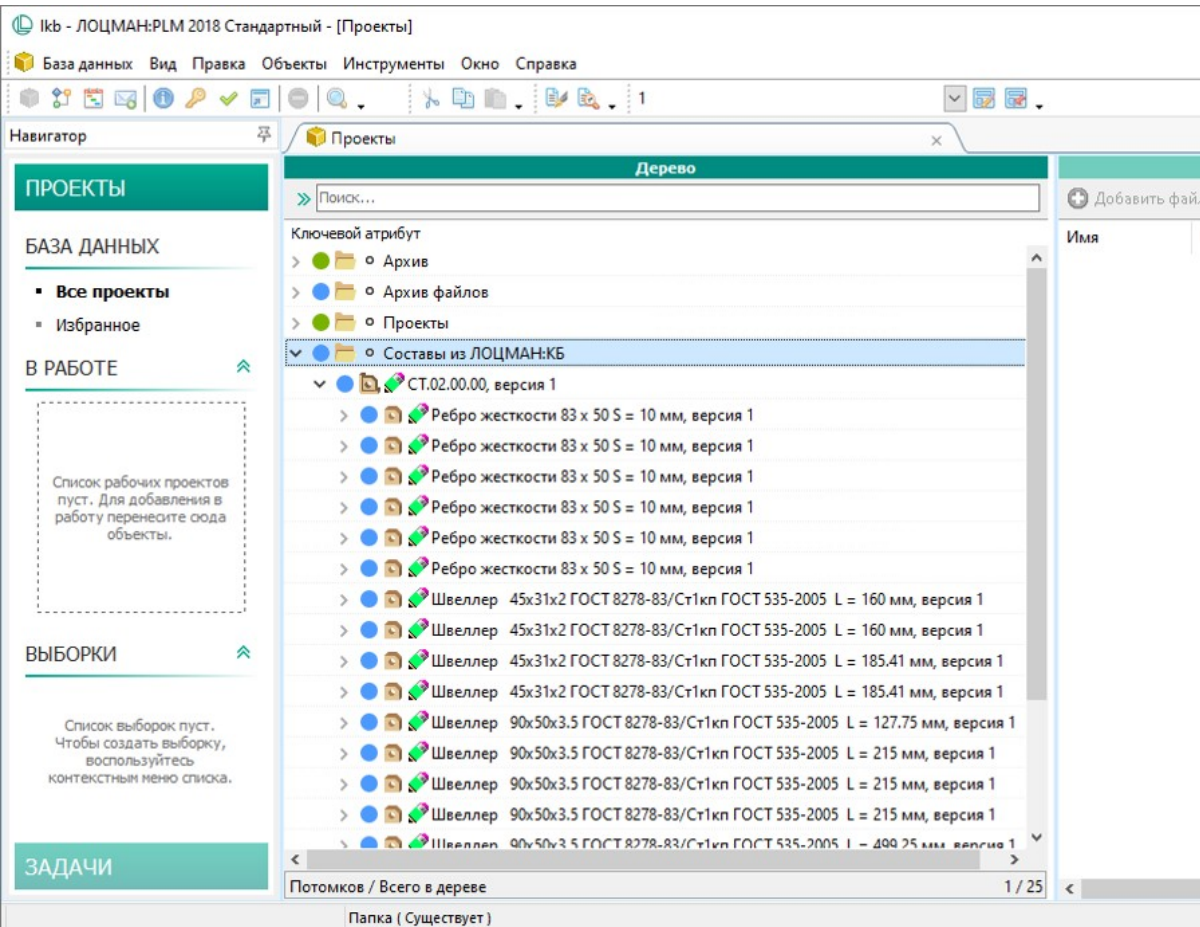
- конфигурирование изделия в рамках заказа
- создаваемая конфигурация исключается из процедуры изменений

# Приложение для КОМПАС-3D



- работа в режимах Проект, Архив
- сохранение/загрузка изменённых файлов
- уведомление об изменениях

# ЛОЦМАН:PLM 22



- параллельная работа: конструкторы — в ЛОЦМАН:КБ, технологи и другие подразделения — в ЛОЦМАН:PLM
- публикация проектных составов в ЛОЦМАН:PLM
- переход на ЛОЦМАН:PLM в рамках отдельного проекта

# Поддержка продуктов и СУБД



**КОМПАС-3D**

от v18

**SolidWorks**

от v19

**Inventor**

от v20



**ПОЛИНОМ:MDM**

Материалы и

Сортаменты

Стандартные

изделия

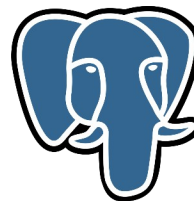
Единицы

измерения



**ЛОЦМАН:PLM**

от v22



**PostgreSQL**

от v13

**Microsoft**

**SQL Server**

от 2008 R2

**.NET 5**



**Плагины**

# Пробная эксплуатация

- заполнить форму на сайте [pdmkb.ru](http://pdmkb.ru);
- ответить на входящее письмо с условиями;
- выполнить подключение согласно инструкции

**Попробуйте ЛОЦМАН:КБ в действии!**

Иванов Александр

89566



# Выводы



ЛОЦМАН:КБ 22 поможет:

- создать электронный архив конструкторской документации;
- организовать коллективную удалённую разработку;
- автоматизировать процедуры согласования;
- обеспечить быстрый поиск и просмотр информации;
- корректно проводить изменения КД в архиве;
- обеспечить сохранность архива и регламентированный доступ